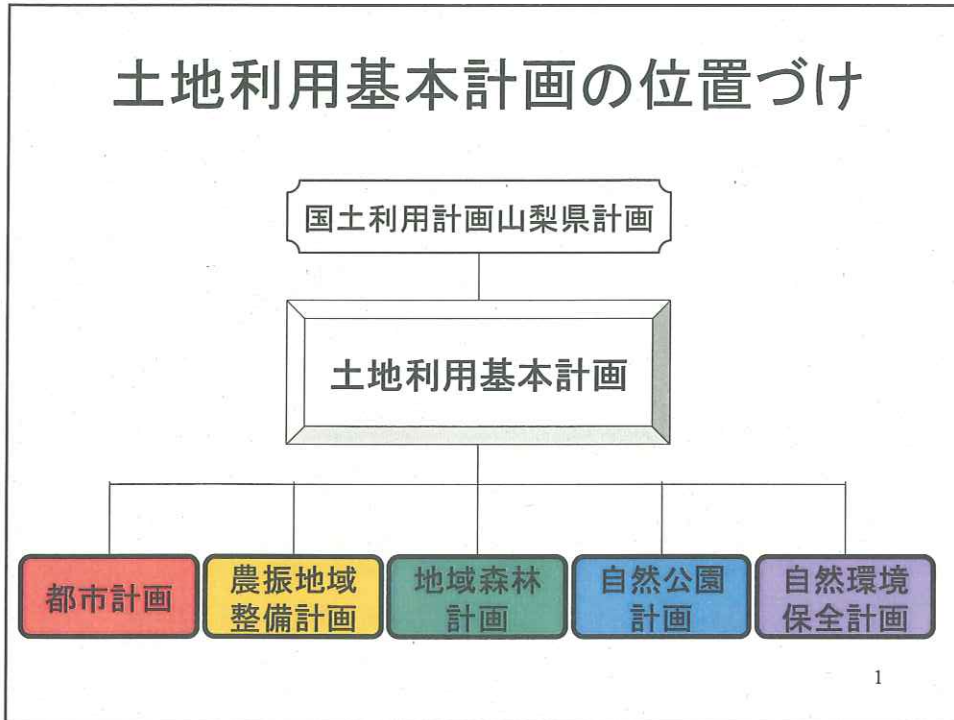


## 土地利用基本計画の概要説明資料



### 土地利用基本計画の構成

#### 計画図

都市地域

農業地域

森林地域

自然公園地域

自然保全地域



5地域区分を地形図  
に表示

※重複地域有り

#### 計画書

- ・ 5地域ごとの土地利用の原則
- ・ 5地域が重複する地域の土地利用調整指導方針等

## 計画図に表示する5地域の定義

### 個別規制法の地域、地区と対応

(5地域)	(個別規制法)
• 都市地域	⇔ 都市計画法
• 農業地域	⇔ 農振法(略称)
• 森林地域	⇔ 森林法
• 自然公園地域	⇔ 自然公園法
• 自然保全地域	⇔ 自然環境保全法

3

### 都市計画区域

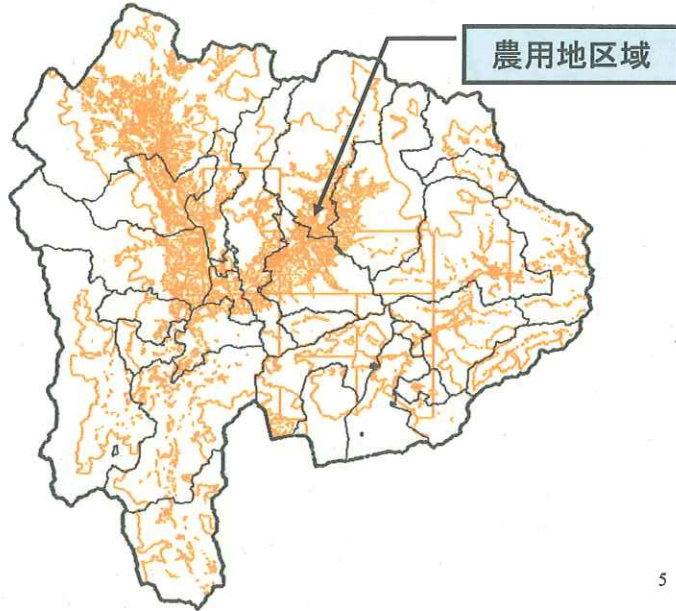
### 都市地域

- 甲府
- 富士北麓
- 峡東
- 都留
- 大月
- 韮崎
- 市川大門
- 増穂
- 上野原
- 峡西
- 身延
- 東八代

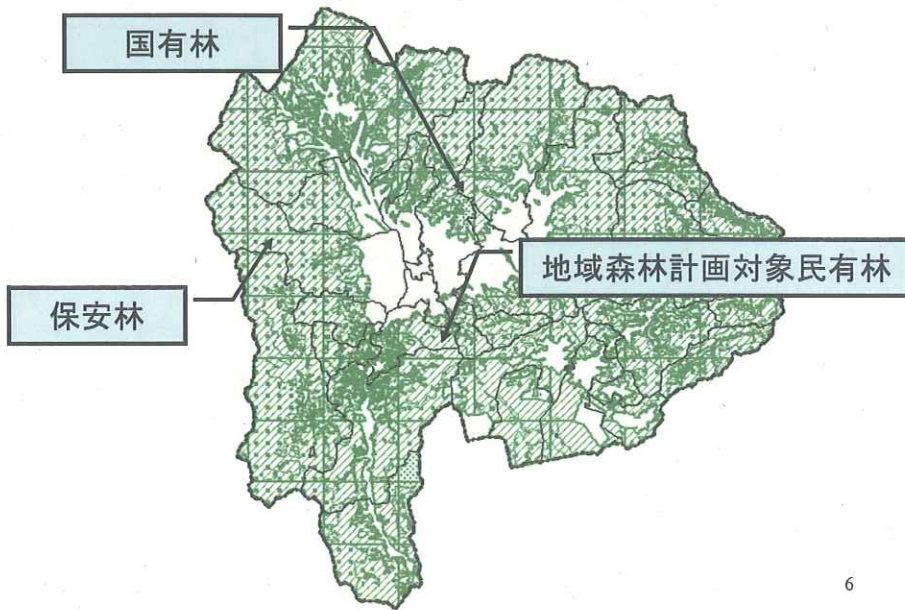


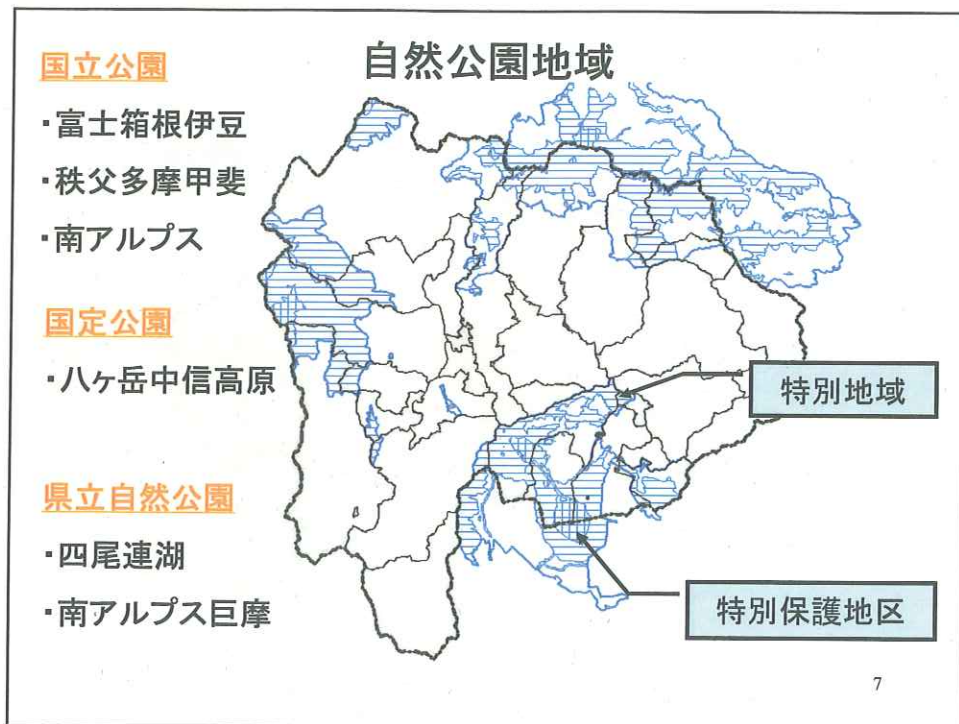
4

### 農業地域

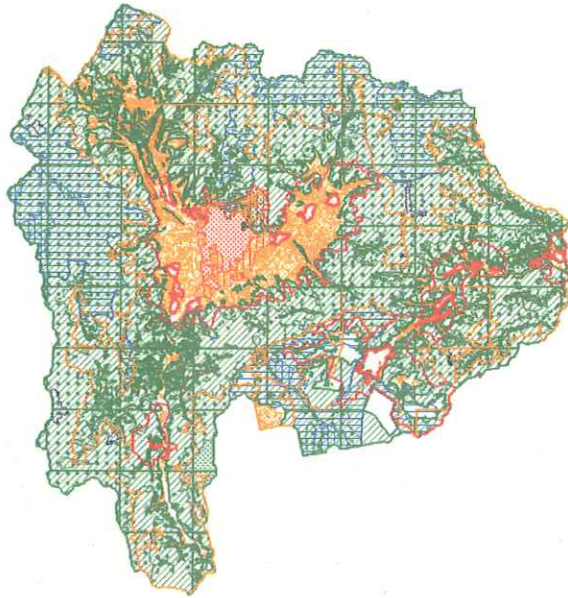


### 森林地域



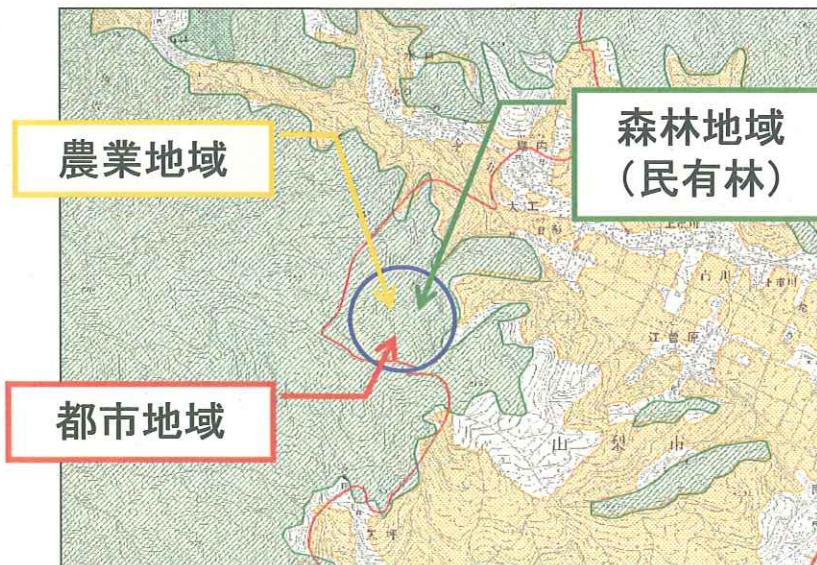


## 土地利用基本計画図



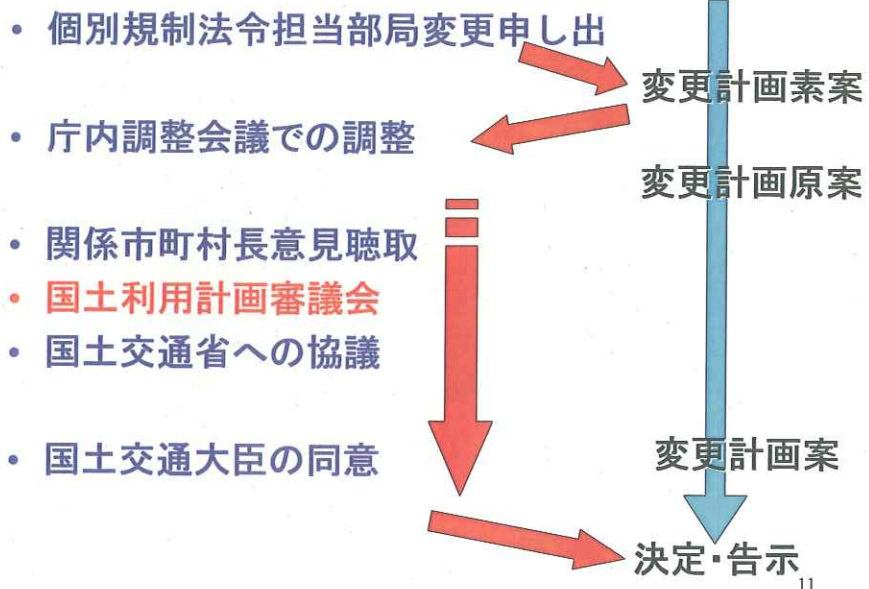
9

## 5地域の重複状況(例)

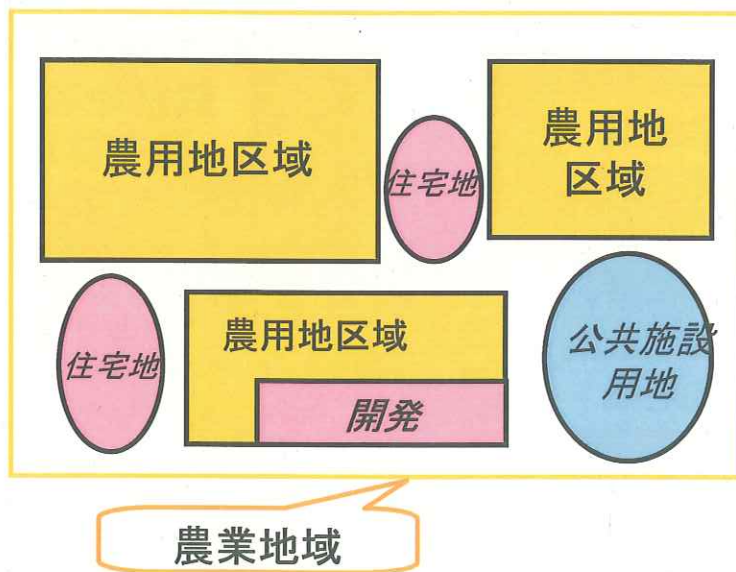


10

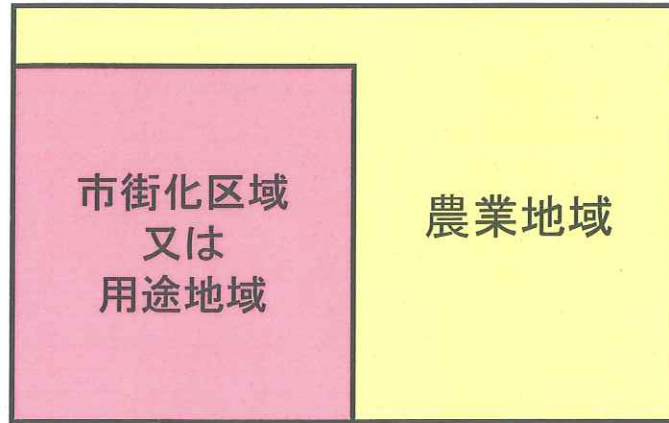
### 変更手続き



### 農業地域の構成



農業地域に市街化区域又は用途地域が設定された場合



農業地域から除外

13

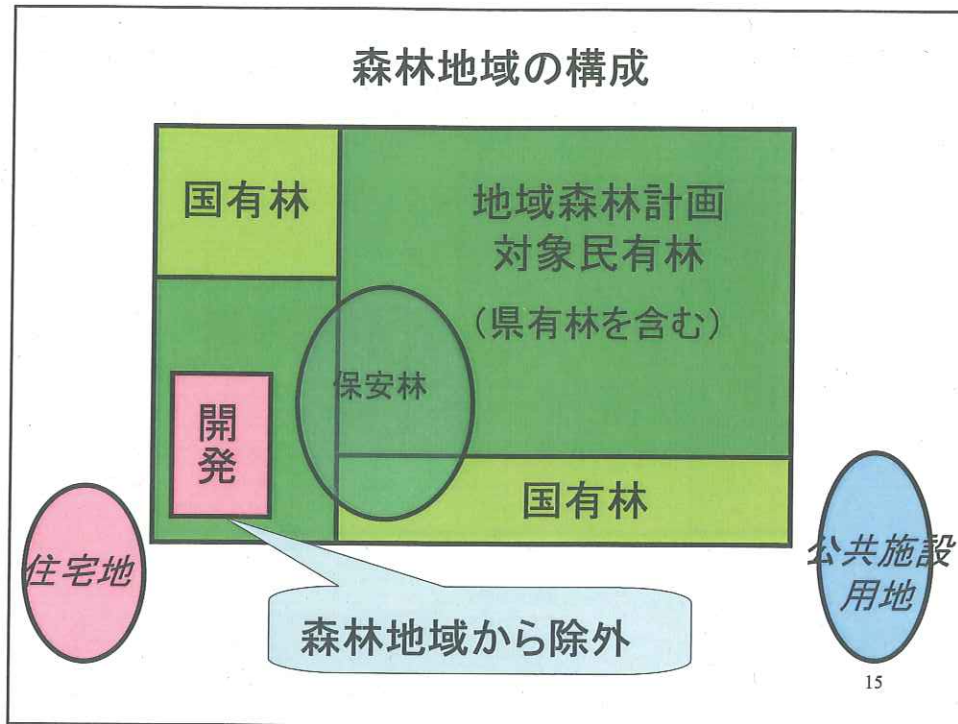
市街化区域内又は用途地域内にある森林



森林地域から除外

14

## 森林地域の構成



## 林地開発による森林地域縮小の流れ

- 
- 林地開発許可申請
  - 林地開発許可  
(森林審議会)
  - 開発行為
  - 完了確認調査
  - 土地利用基本計画の変更→森林地域の縮小  
(国土利用計画審議会)
  - 地域森林計画の見直し
- 16