

土地利用基本計画の変更について（案）

平成23年2月

山梨県

平成22年度山梨県土地利用基本計画の変更について

変更内容総括説明書	-----	1
1 五地域区分の変更概要	-----	1
(1) 総括表	-----	1
(2) 変更地域別概要	-----	2
2 計画書の変更概要	-----	2
3 変更に係る調整経過	-----	3
4 五地域に係る個別規制法における調整状況	-----	3
変更内容説明書	-----	4
1 計画図	-----	4
(1) 変更区域図	-----	5
(2) 変更位置図	-----	6

変更内容総括説明書

1 五地域区分の変更概要

(1) 総括表

(単位：h a、%)

	現行計画面積		変更面積			変更後の計画面積	
			拡大	縮小	差引		
都市地域	86,383	19.3	0	0	0	86,383	19.3
農業地域	294,541	66.0	0	0	0	294,541	66.0
森林地域	347,639	77.9	0	5	△ 5	347,634	77.9
自然公園地域	121,153	27.1	0	0	0	121,153	27.1
自然保全地域	2,144	0.5	0	0	0	2,144	0.5
五地域計	851,860	190.8	0	5	△ 5	851,855	190.8
白地地域	1,882	0.4	0	0	0	1,882	0.4
県土面積	446,537	100.0	0	0	0	446,537	100.0

(注) 1 県土面積は平成21年10月1日現在の国土地理院公表の県土面積である。

2 五地域区分の面積は土地利用基本計画図上で計測したものである。

(2) 変更地域別概要

整理 番号	変更地域名	関係市町村名	変更部分の面積 (ha)		変更を必要とする理由 (要旨)
			拡大	縮小	
1	富士吉田森林地域	富士吉田市		5	現況森林でなくなり、森林としての利用保全を図る必要がないため。

2 計画書の変更概要

変更なし

3 変更に係る調整経過

区分	調整先の名称	年月日	調整の概要
市町村	富士吉田市	平成22年12月9日	了
都道府県	土地利用に関する調整会議 山梨県国土利用計画審議会	平成22年12月7日 平成23年2月9日	了

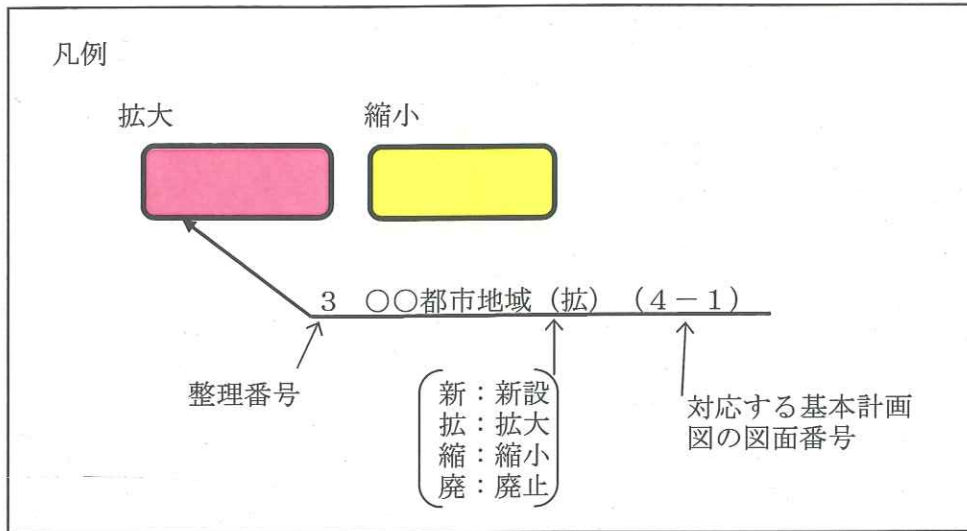
4 五地域に係る個別規制法における調整状況

各個別規制法名	年月日	調整の概要
該当なし	平成 年 月 日	

変更内容説明書

1 計画図

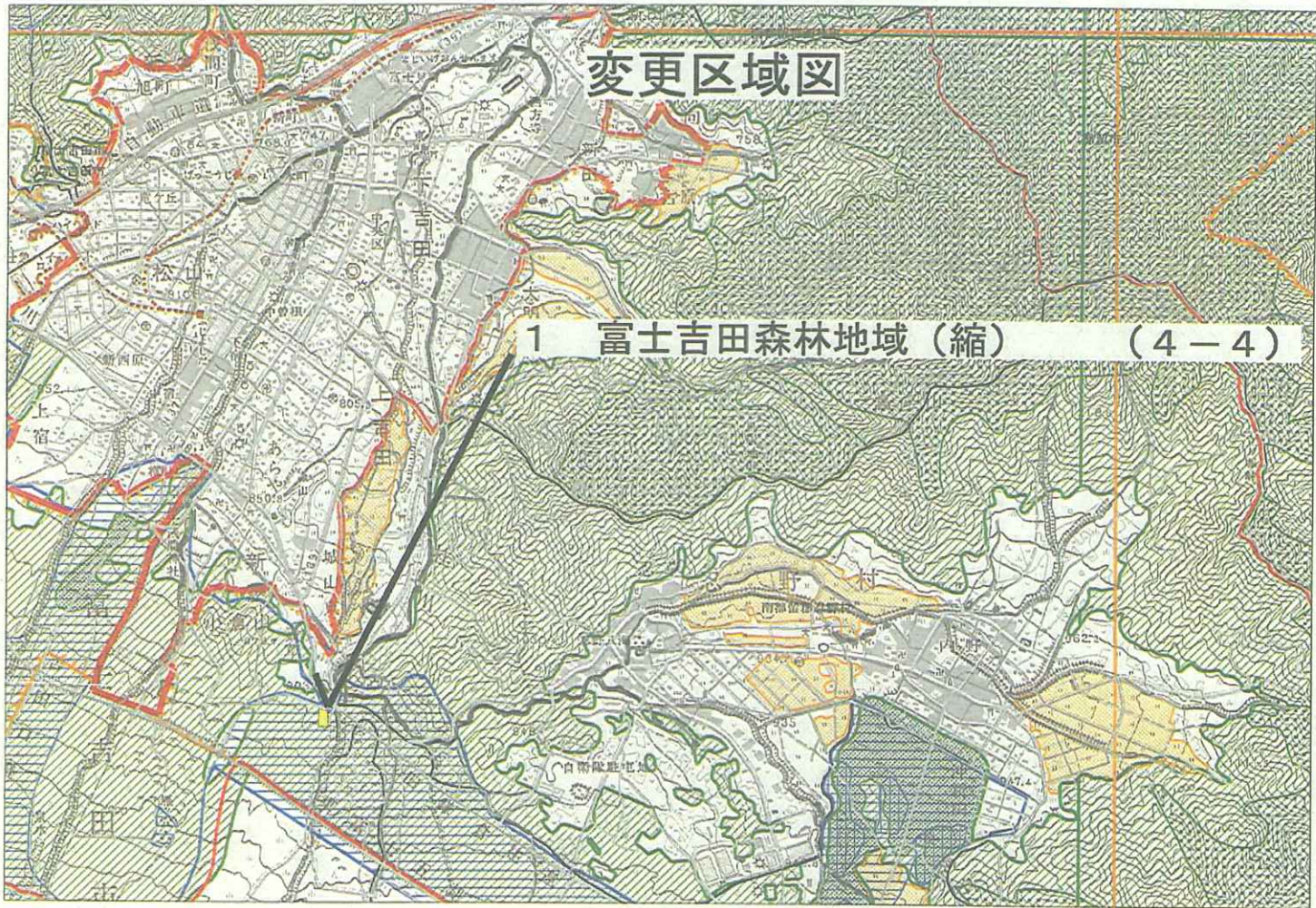
- (1) 変更区域図・・・・・・別紙のとおり
- (2) 変更位置図・・・・・・別紙のとおり



2 計画書

変更なし

凡 例		
五 地 域	参 考 表 示	記 号
都市地域		
	市街化区域	
	市街化調整区域	
	その他都市計画区域における用途地域	
農業地域		
	農用地区域	
森林地域		
	国有林	
	地域森林計画対象民有林	
	保安林	
自然公園地域		
	特別地域	
	特別保護地区	
自然保全地域		
	特別地区	



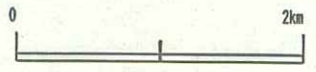
変更区域図

1 富士吉田森林地域 (縮) (4-4)

-62162.919

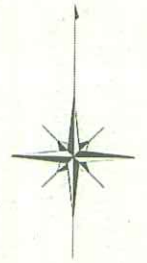
25558.051

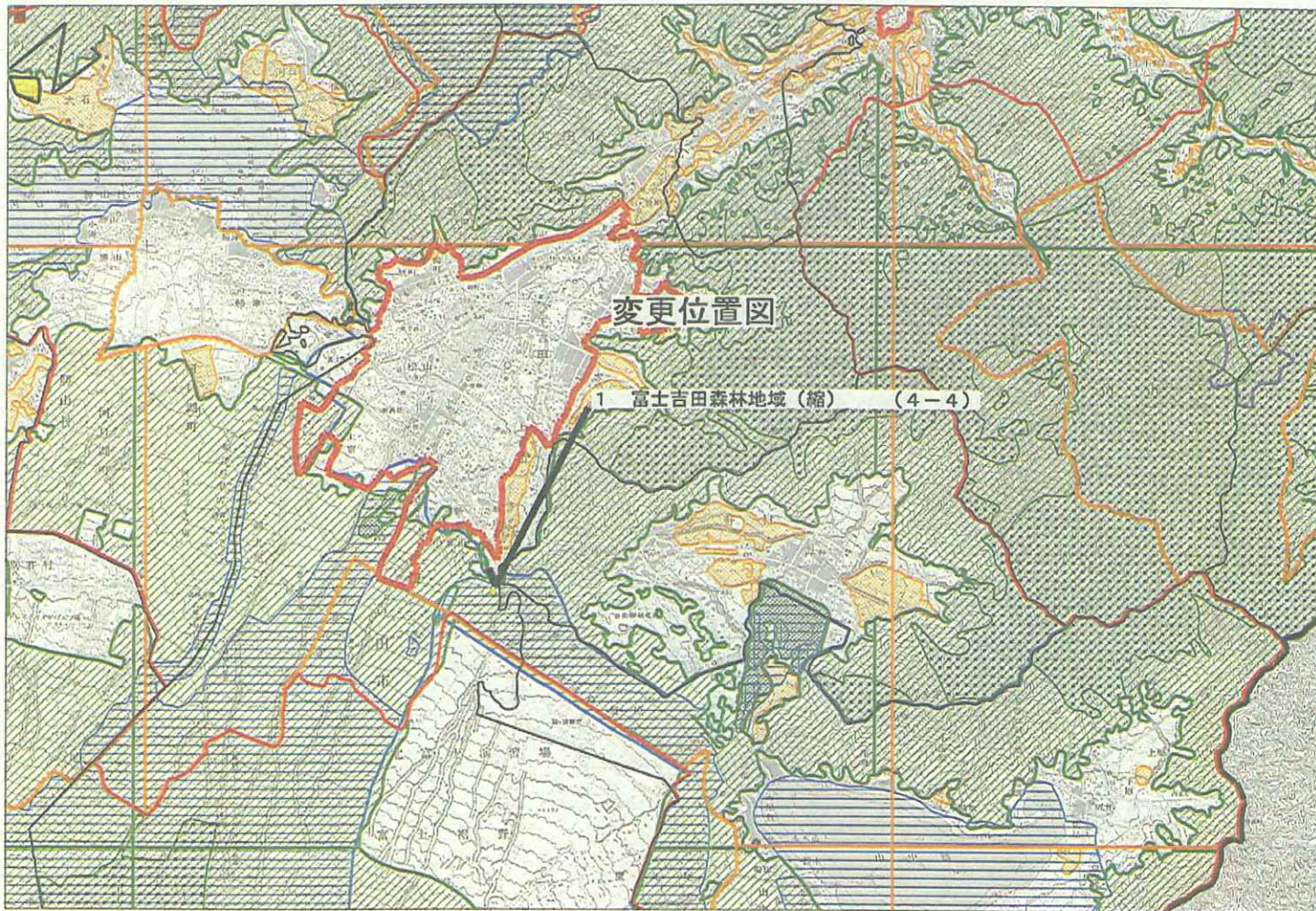
1:50,000



35543.045

-55213.012





40555.542

-51738.058



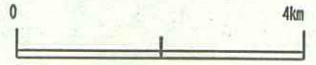
変更位置図

1 富士吉田森林地域 (縮) (4-4)

-65637.873

20565.554

1:100,000



変更内容説明資料

1 五地域区分の変更に係る説明資料

整理番号	変更地域名 (基本計画 図面番号)	関係市町村 名	変更部分の 面積		変更部分の重複状況等			変更部分 の地目現 況 (ha)	変更を必要とする理由	地域設定に伴う土 地利用に関する基 本的事項	関連する個別規制 法の措置(予定)	個別規 制法の 調整状 況
			拡大 (ha)	縮小 (ha)	他地域と の重複 (ha)	細区分の 指定状況 (ha)	白地地 域の増 減(ha)					
1	富士吉田森林地 域 (4-4)	富士吉田市	—	5	都 5 公 5	特別 地域 5		その他 (公園 等) 5	他用途転用により現況森林 でなくなり、森林として利 用・保全を図る必要がない ため。	(看護師養成所 及び公園)	山梨東部地域森林 計画の変更 (平成23年度変更 予定)	—

(該当地番) 3筆

- ・富士吉田市新屋字中サス1770-12
- ・富士吉田市上吉田土丸尾5606-18
- ・富士吉田市上吉田土丸尾5606-19