

大規模集客施設等の立地に関する方針に基づく説明会資料

「八ヶ岳小淵沢リゾートアウトレットモール」

- 一、 開会

- 一、 説明会開催趣旨

- 一、 立地計画概要

- 一、 質疑応答

- 一、 閉会

平成 29年 2月 22日
株式会社八ヶ岳モールマネジメント

【本説明会の開催趣旨】

本説明会は「大規模集客施設等の立地に関する方針」に基づき開催するものです。立地計画書届出者は届出後速やかに立地計画の概要を周知するための説明会を開催するよう定められています。本日の立地計画説明会は、2月15日付の山梨日日新聞により公告しております。

【意見書の提出について】

■大規模集客施設等の立地に関する方針の趣旨

県では、広域にわたり都市構造に影響を与える大規模集客施設等(床面積6千平方メートルを超える店舗、飲食店など)の立地の適正化を図るため、「大規模集客施設等の立地に関する方針」を策定し、施設の設置者から早期に立地計画を届け出ていただいた上で、関係者がその計画に対する意見を県に提出できる仕組みづくりを行っています。

このたび、この方針に基づき立地計画書の届出がありましたので、関係市町村の住民の皆様から御意見を募集します。

寄せられました御意見につきましては、その概要を後日公表させていただきますとともに、この立地計画に対して設置者に対し県が意見を述べる際の参考とさせていただきます予定です。

■募集する対象市町村の範囲

意見を提出できる方は、次の市町にお住まいの方又は本拠を有する法人・団体に限ります。

北杜市 韮崎市 甲斐市 甲府市 南アルプス市

■提出期限

別途御案内する日まで※

※意見提出期限は、届出者が今後県に対して提出する「立地計画説明会開催報告書」の公表後2週間までとなるため、確定後御案内します。なお、御希望があれば期限日をお知らせしますので、【電話 055(223)1536】までお問い合わせください。

■提出方法及び提出先

「意見書(第5号様式の2)」の様式により、次のいずれかの方法で提出してください。

※様式につきましては、山梨県のホームページをご覧ください。

(郵送) 〒400-8501 甲府市丸の内一丁目6番1号 山梨県庁 商業振興金融課

(ファクシミリ) 055(223)1547

(電子メール) shougyo@pref.yamanashi.lg.jp ※電話による御意見はお受けしかねますので、予め御了承ください。

■提出の際の留意事項

提出にあたっては、提出される方の住所・氏名等連絡先(法人等にあつてはその名称及び所在地等)を明記してください。

■意見の取扱

提出していただいた御意見については、その概要を県ホームページで公表します。

住所、氏名など個人に関する情報は、公開しないことはもとより、他の目的で使用することは一切ありません。

■お問い合わせ先

山梨県庁 商業振興金融課 商業流通・サービス業担当 【電話 055(223)1536】

第2号様式

立地計画書（増床）

平成29年 2月 2日

山梨県知事 後藤 斎 殿

住所 東京都千代田区一番町18番地
 名称 株式会社八ヶ岳モールマネジメント
 代表取締役 藤井 弘毅
 担当者名 業務推進室 小宮山 瞳
 連絡先 03-3512-3550

大規模集客施設等の立地に関する方針（第3章2（1）①）により、次のとおり届け出ます。

大規模集客施設等の名称	八ヶ岳小淵沢リゾートアウトレットモール
大規模集客施設等の所在地	（所在地）山梨県北杜市小淵沢町字出口4000番 （位置図）別添 ※1
大規模集客施設等の規模及び業種	（合計床面積）※2 ・増床前 12945.43 m ² ・増床後 19332.19 m ² （駐車場収容台数） ・増床前 約990 台 ・増床後 約1050 台 （施設で営む主な業種）小売業/飲食業/その他サービス業
大規模小売店舗の概要	（店舗面積）※2 ・増床前 8650.95 m ² ・増床後 13332.36 m ²
※大規模小売店舗の場合に記入	（核となる店舗の小売業者名）変更なし（株式会社八ヶ岳モールマネジメント） （その業態及び主な販売品目）変更なし（アウトレット・衣料/雑貨等） （その他のテナント名）未定
増床までのスケジュール	（必要な法定手続の種類・着手予定時期）※3 都市計画法に基づく開発行為許可申請 平成29年 5月 大規模小売店舗立地法に基づく変更届出 平成29年 5月 建築基準法に基づく建築確認申請 平成29年 9月 森林法に基づく林地開発行為許可変更届 平成29年 5月 ----- （着工予定年月日） 平成29年 6月 ----- （増床後開業予定年月日） 平成30年 7月

※1 増床後の施設の位置関係がわかるような図面（A4）を添付してください。

※2 既存施設の周辺に別棟が設置され、これら複数棟の集客施設が一体的に利用される場合は、その床面積の合計を記入してください。（P13 参照）

※3 大規模小売店舗立地法・都市計画法・農地法・農業振興地域整備法・環境影響評価法・県環境影響評価条例・土壌汚染対策法・土地区画整理法・建築基準法・県宅地開発事業の基準に関する条例・森林法等に定める手続のうち、後続の法定手続として必要なものを記入し、その着手予定時期を併記してください。（P14 参照）

事業名	ハルノアークランドリゾートホテル
図面名	土地権利取得図
図面番号	2017.01.17版
縮尺	1:500 (図面番号)
作成日	2017.01.16版
作成者	株式会社 森 野 野
担当者	株式会社 森 野 野
承認者	株式会社 森 野 野

2017.01.17版
2017.01.16版
2016.12.08版
2016.12.08版



S=1:500 (A0版)
S=1:1000 (A2版)

凡例

- 既存建物
- 増床建物
- 外構エリア
- 構内道路・通路
- 駐車場
- 森林・緑地
- 防災施設
- 開発区域

開発区域面積 (図上計測) 127,797m²
 既存区域面積 81,725m²
 今回開発区域面積 46,072m²

SCALE 1:500



人と自然の「健康」と「癒し」のリゾート

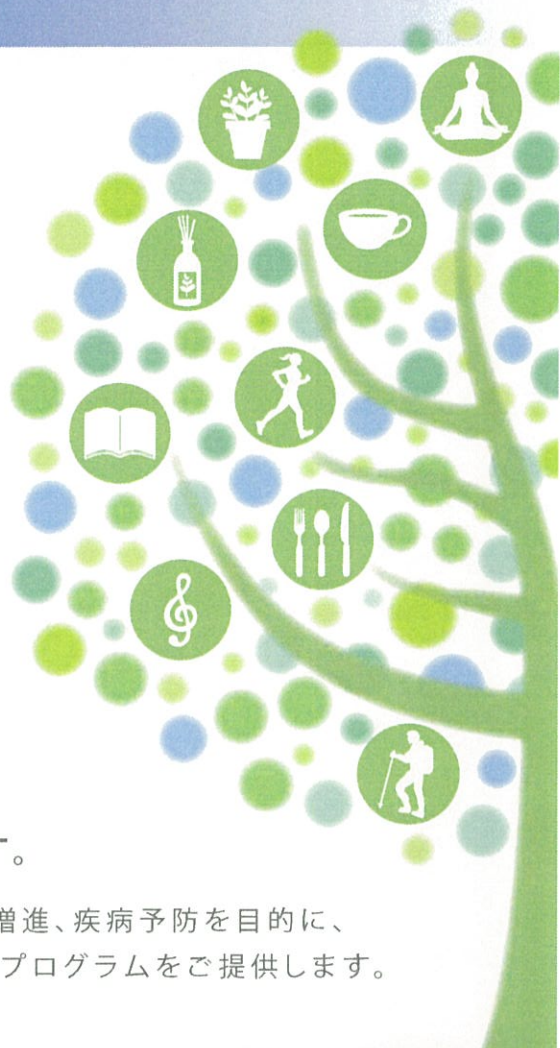
八ヶ岳 ホリスティック リゾート

アウトレット1.5倍増床

リゾートアウトレット + 環境型統合医療センター

八ヶ岳ホリスティックリゾートは、
森と**人**の双方が健やかになることを目指します。

八ヶ岳環境型統合医療センターでは、森の中での健康維持・増進、疾病予防を目的に、
森の癒しを活用した**健康寿命の延伸**を目指すライフスタイルプログラムをご提供します。



2018年夏
REBORN!
乞うご期待!



RESORT OUTLETS YATSUGATAKE