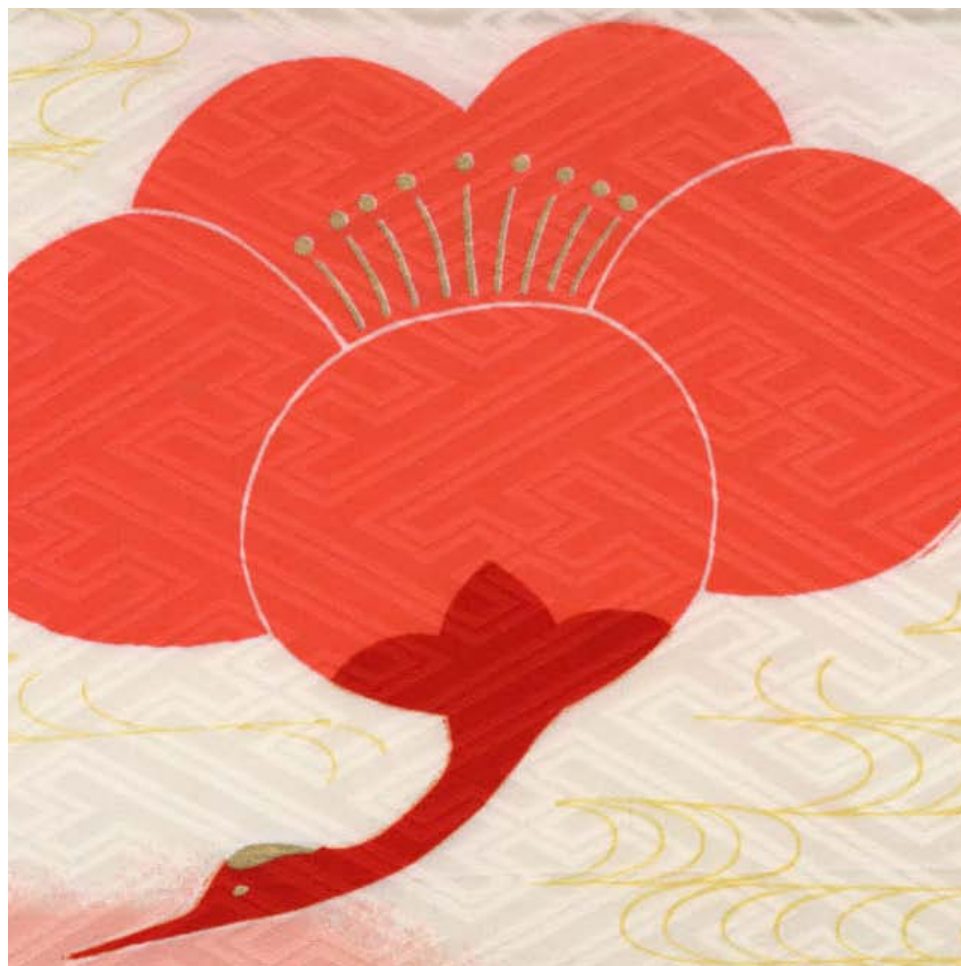


40019736 へ-3

昭和47年度収集 意匠登録期限外織物 夜具地 I No.1

夜具地を集めた見本帳。絞り風のジャカード織などや立体的で豪華な織物が多い。

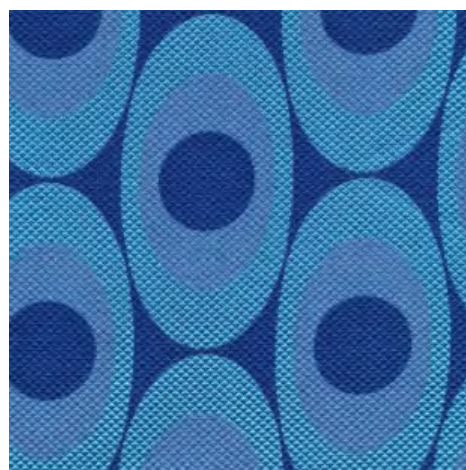
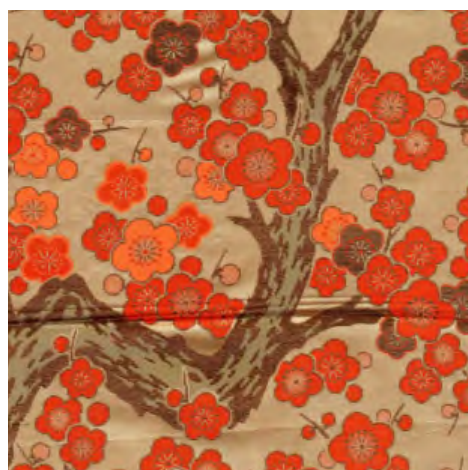
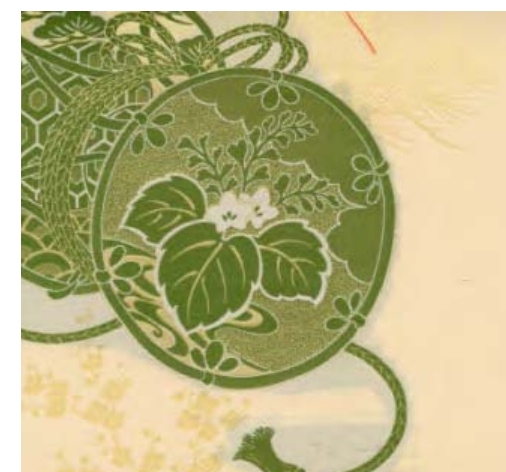


40019734 へ-3

昭和49年度、51年度、52年度 意匠登録期限外織物 夜具地Ⅲ No.3

夜具地を集めた見本帳。

柄を立体的に表現した、豪華で派手な生地が多く集められている。

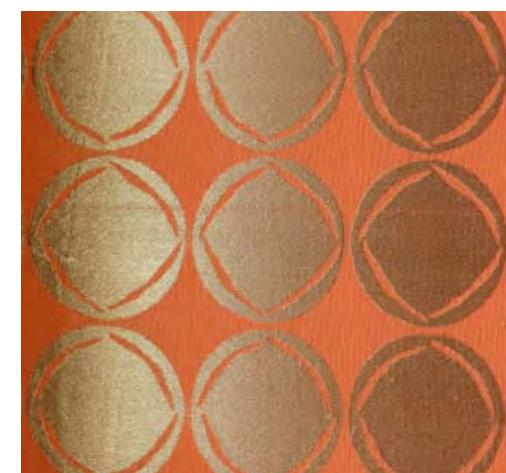
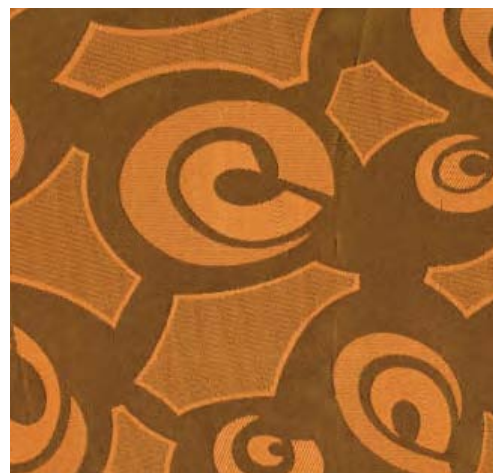


40019732 へー3

昭和 47 年度 53 年度 意匠登録期限外織物 座布団地 I No.4

座布団地を集めた見本帳。

海外デザイナーのデザインしたものもあり、柄のバリエーションが多く楽しい。



40019733 へ-3

昭和 48~51 年 意匠登録期限外織物 座布団地Ⅱ No.5

座布団生地が集められた見本帳。

座布団らしい生地から少しモダンな柄まで、様々な座布団生地が集められている。

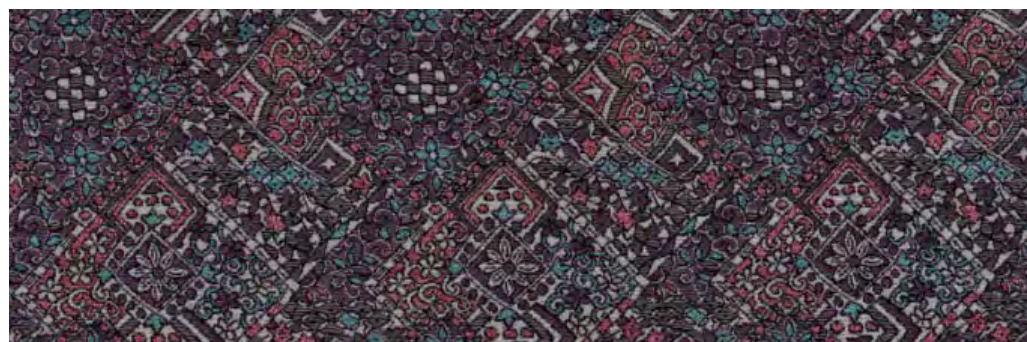
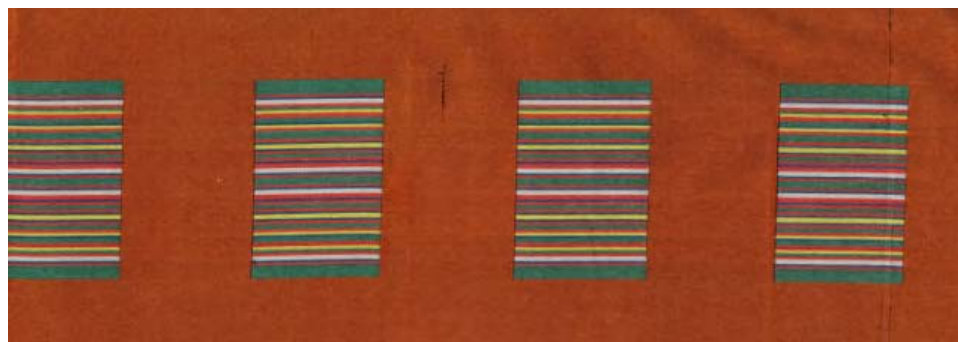
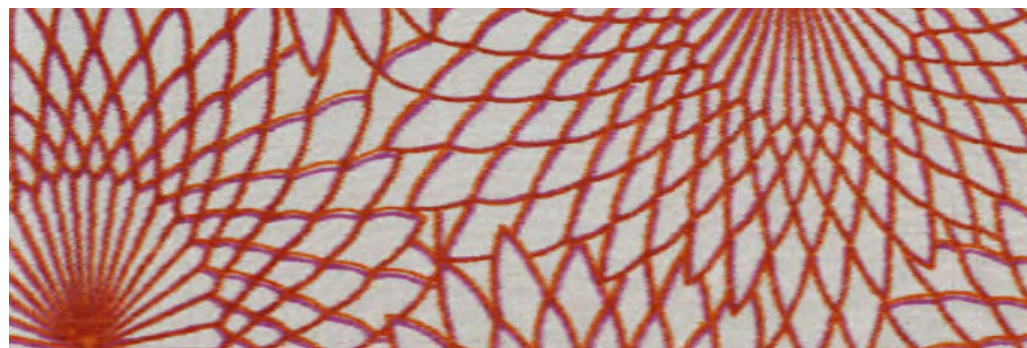


40019733 へー3

昭和 48~51 年 意匠登録期限外織物 コート地、服裏地、着尺地 No.6

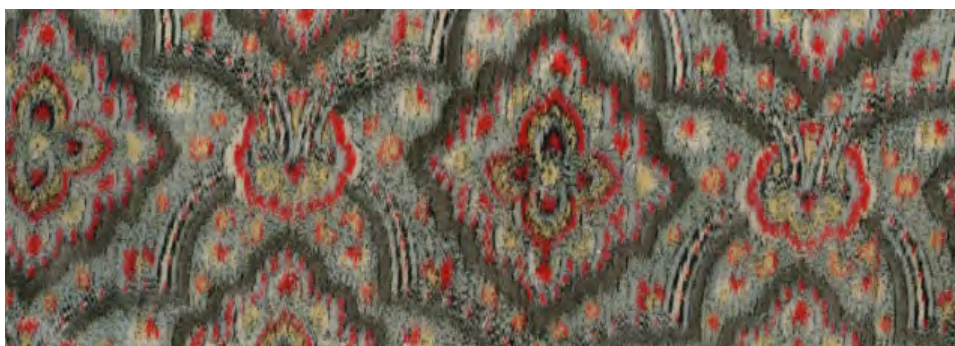
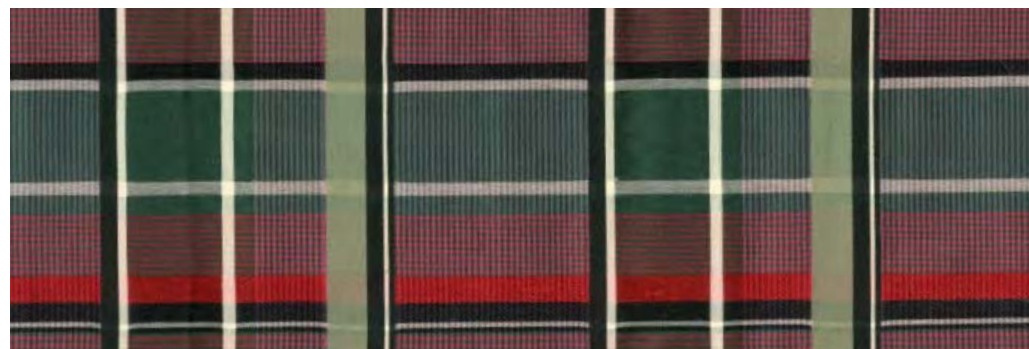
様々な生地を集めた見本帳。

特に郡内織物産地にしかない幻の技法ぬれ巻整経を使った生地は一見の価値あります



海外見本帳

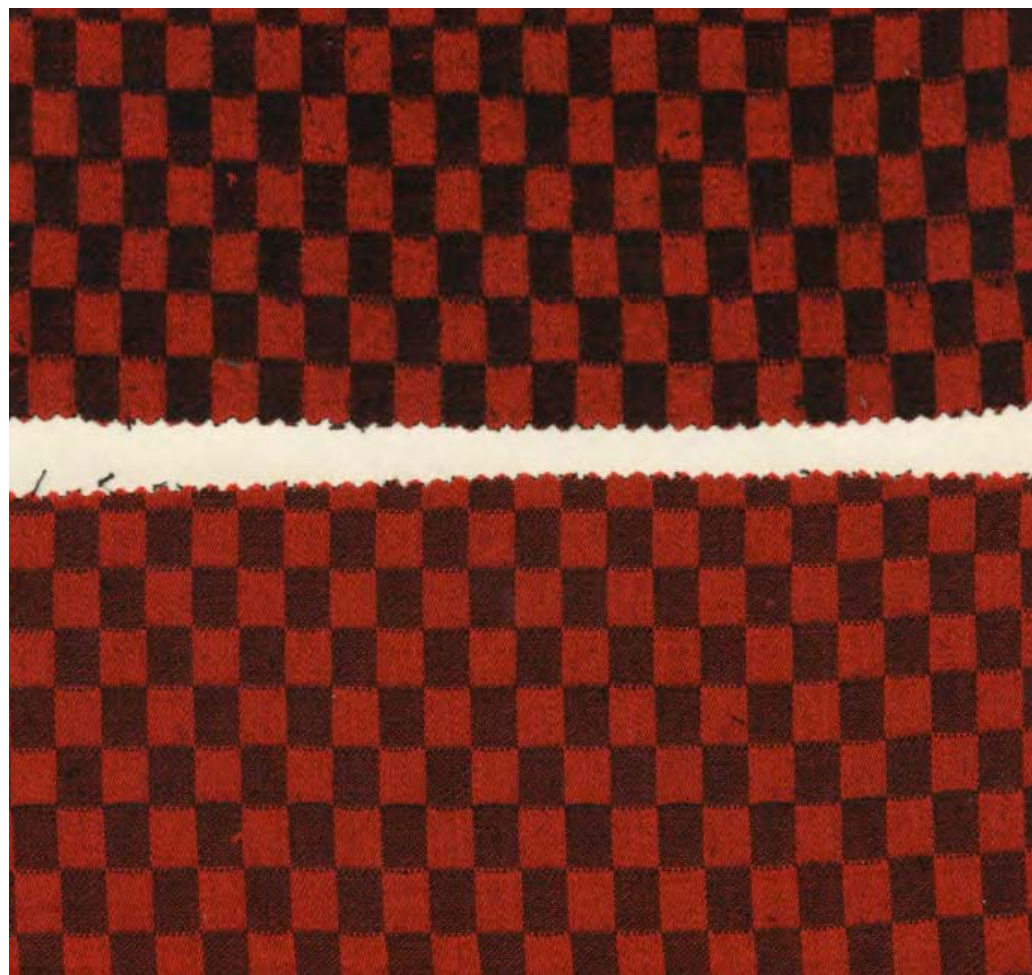
海外で織られた織物を集めた見本帳。
日本の生地柄や色づかいとはちょっと違ったセンスを垣間見ることができる。



40019740 へ-3

昭和26～29年 試織品綴

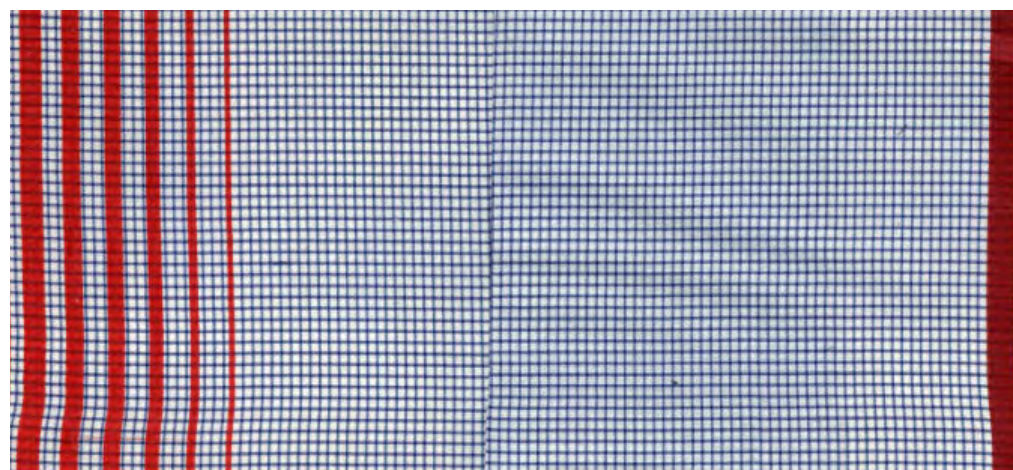
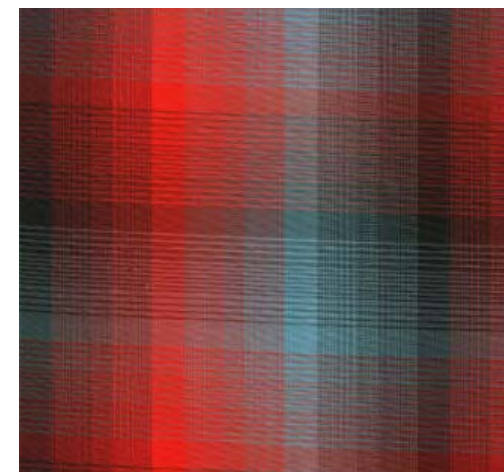
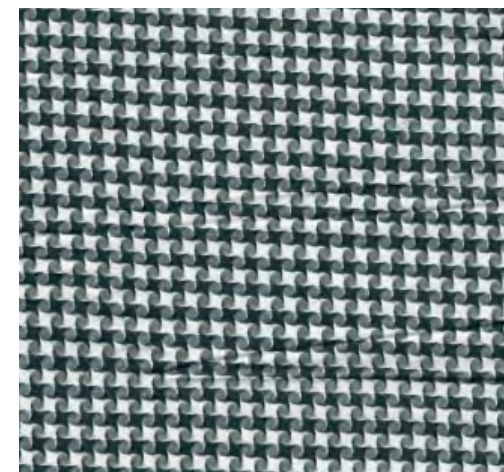
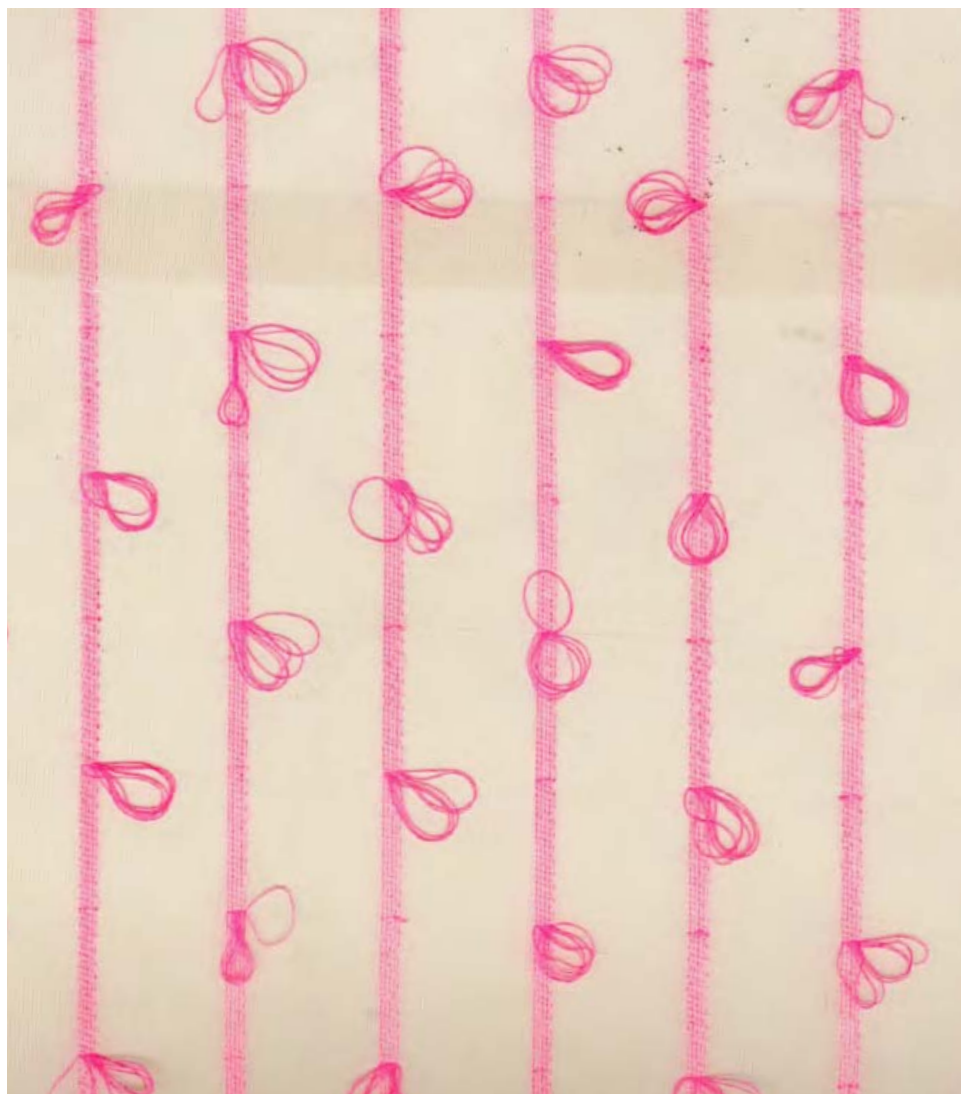
様々な生地を集めた見本帳。



昭和 26～41 年 試織品綴

様々な生地を集めた見本帳。

傘地、マット地、裏地、服地と幅広く集められている。なかでもピンクの糸が飛んでいる織物は手作業でしか再現できないものであり、工業と手作業の間にある、とても興味深い生地サンプルである。



40019734 へー3

昭和47、48、49年度収集 意匠登録期限外織物 夜具地Ⅱ No.2

夜具地を集めた見本帳。絞り風のジャガー織などや立体的で豪華な織物が多い。

