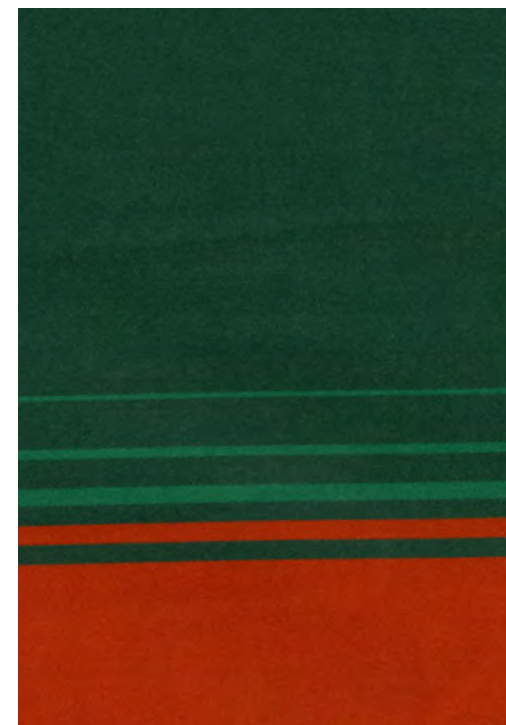
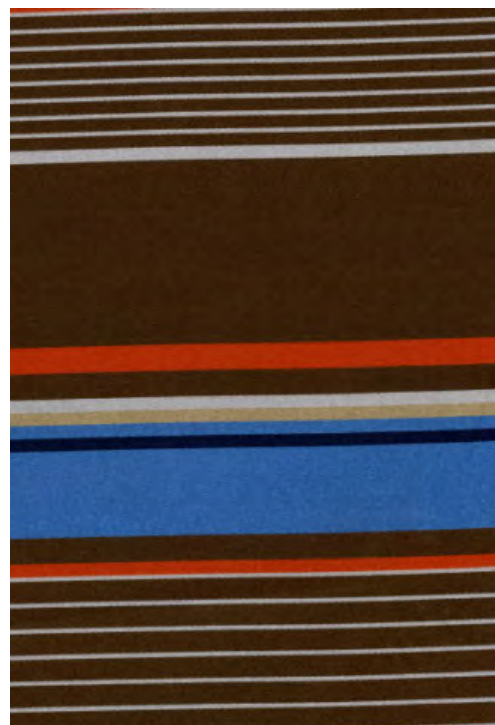


40019687 へー2

# 昭和51年度収集

## 甲州織収集見本帳 洋傘地 No.1

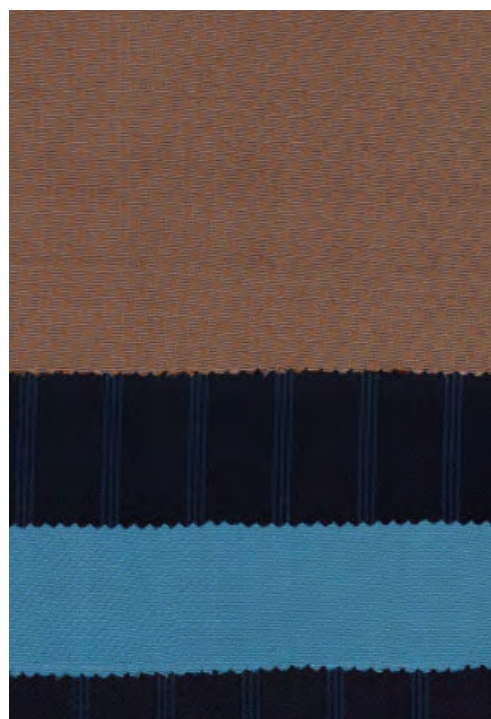
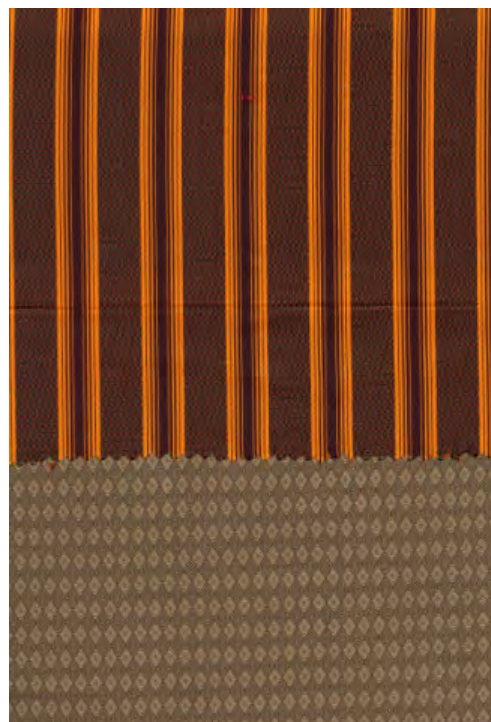
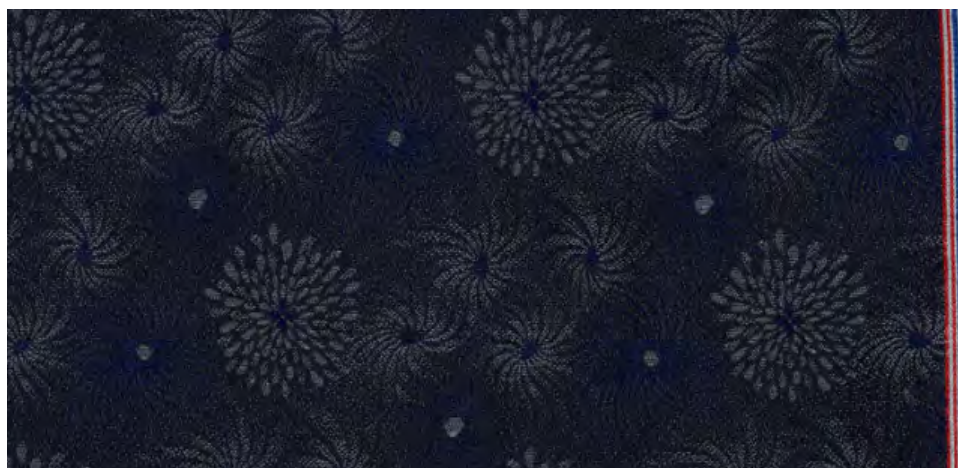
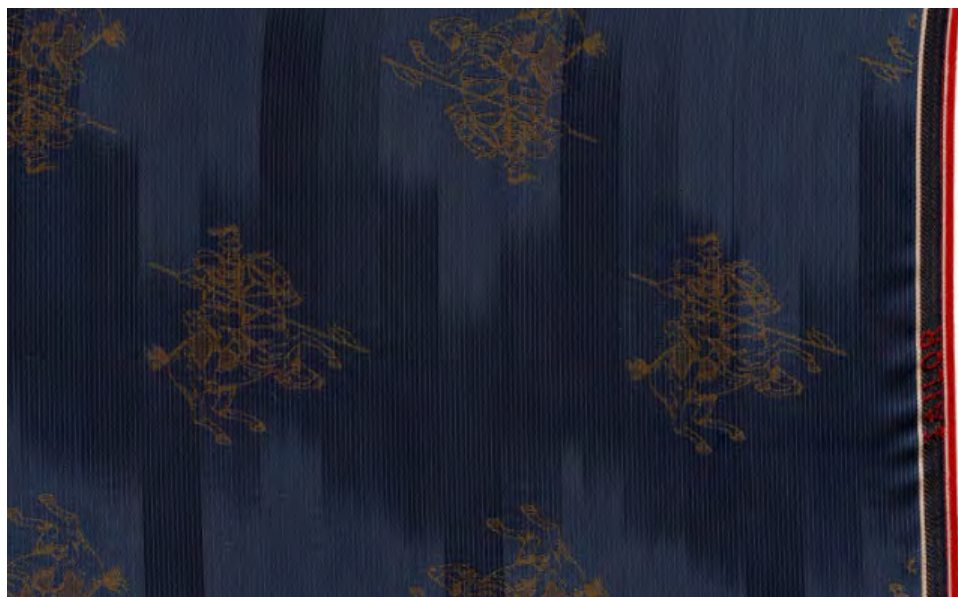
郡内で織られた洋傘地を集めた見本帳。この産地ならではのぬれ巻整経を使った縞の生地などが見る事が出来る。



# 昭和 51 年度収集 甲州織収集見本帳 服裏地 No.2

郡内で織られた服裏地を集めた見本帳。

無地や縞生地が主流になっている裏地だが、この見本帳ではジャカード織りで柄を出したり、緋糸を使ったものなど、手の込んだ裏地が見る事が出来る。

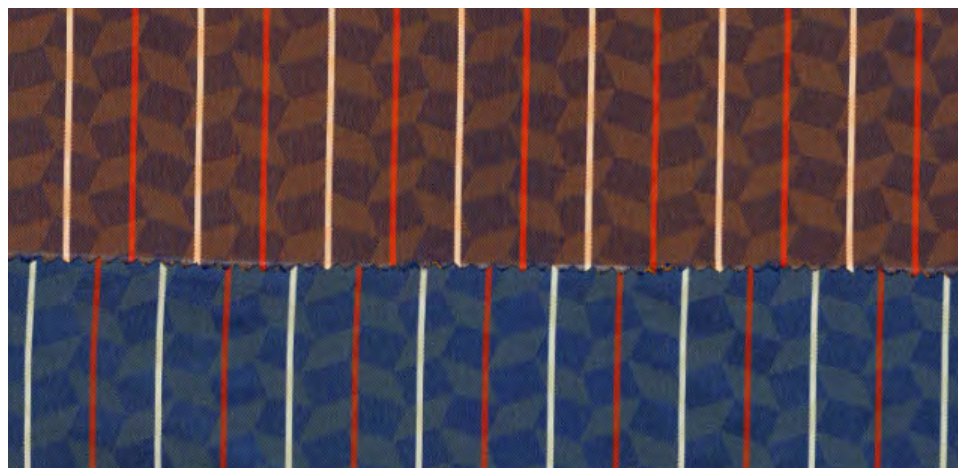


# 昭和 51 年度収集

## 甲州織収集見本帳 袖裏地 No.3

郡内で織られた服裏地を集めた見本帳。

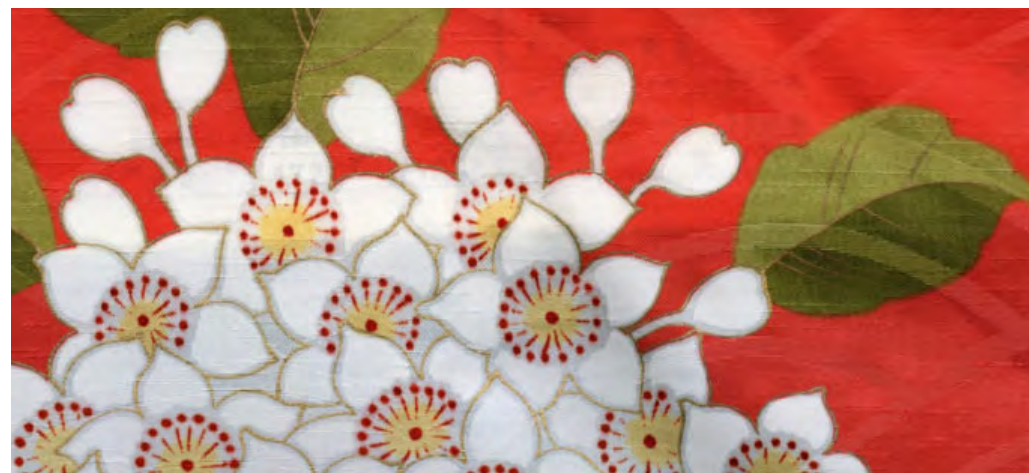
無地や縞生地が主流になっている裏地だが、この見本帳ではジャカード織りで柄を出したり、緋糸を使ったものなど、手の込んだ裏地が見る事が出来る。



40019690 へ-2

昭和51年度収集  
甲州織収集見本帳 夜具地 No.4

郡内で織られた夜具地を集めた見本帳。

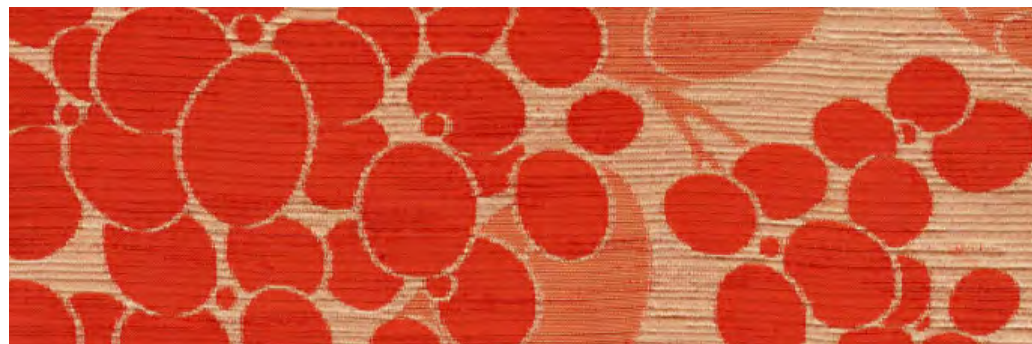


40019691 へ-2

昭和51年度収集 甲州織収集見本帳

夜具地 No.5

郡内で織られた夜具地を集めた見本帳。



40019692 へ-2

昭和51年度収集

甲州織収集見本帳 座布団地 No.6

郡内で織られた座布団地を集めた見本帳。



40019693 へ-2

昭和51年度収集  
甲州織収集見本帳 座布団地 No.7

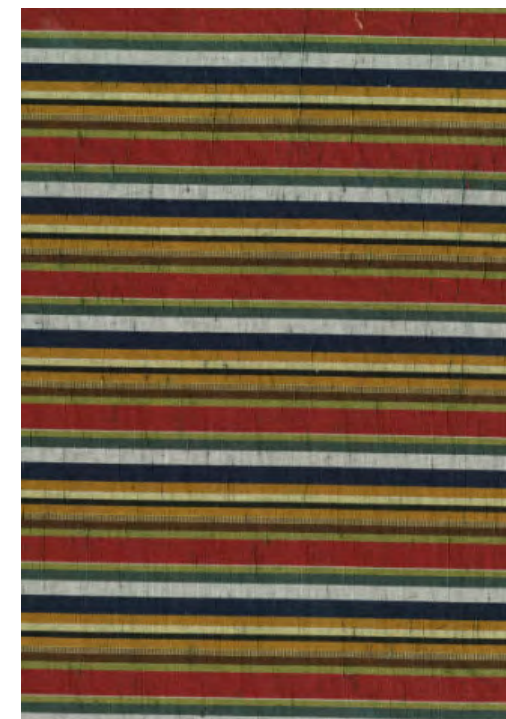
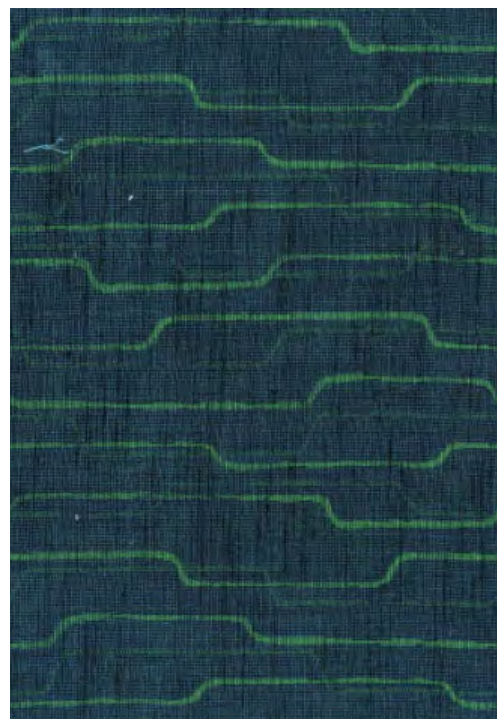
郡内で織られた座布団地を集めた見本帳。



40019694 へ-2

# 昭和 51 年度収集 甲州織収集見本帳 着尺地 No.8

郡内で織られた着尺地を集めた見本帳。





40019695 へー2

## 昭和 51 年度収集

### 甲州織収集見本 コート地 No.9

郡内で織られたコート地を集めた見本帳。タテ糸に緋の糸を使うなど、手の込んだ縞の生地がとても魅力的な一冊である。

