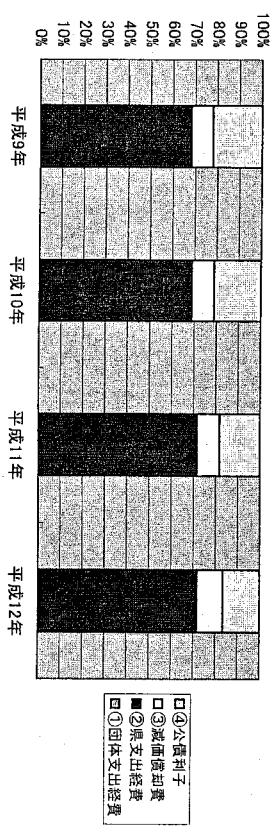


NO. 5  
施設名： 峡南女性センター  
1. トータルサービスコスト

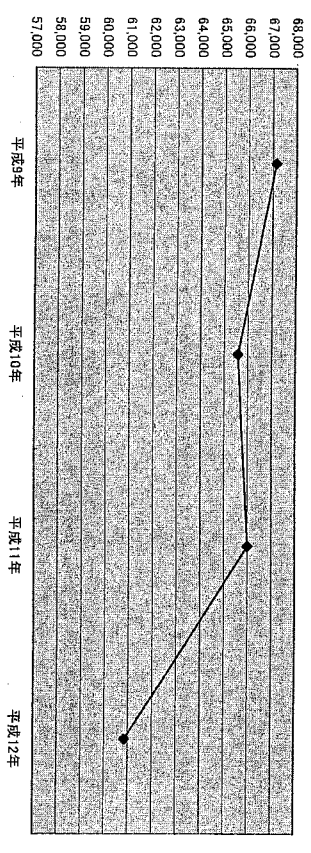
(単位：千円)

	平成9年	平成10年	平成11年	平成12年
Ⅰ 施設管理費				
(1) 運営経費				
① 団体支出経費	0	0	0	0
② 県支出経費	45,720	45,151	47,231	43,645
計	45,720	45,151	47,231	43,645
(2) 庫貯産費				
③ 減価償却費	6,552	6,552	6,780	7,105
④ 公債利子	14,934	13,956	12,068	10,180
計	21,486	20,508	18,848	17,285
合計	67,206	65,659	66,079	60,930
Ⅱ 収入等	(B)			
うち利用料	64	80	81	79
トータルサービスコスト	(A)-(B)			
	67,142	65,579	65,998	60,851
参考				
施設相当額	平成9年 0	平成10年 0	平成11年 0	平成12年 0
地代を加味したトータルサービスコスト	67,142	65,579	65,998	60,851

施設管理費の構成割合の推移

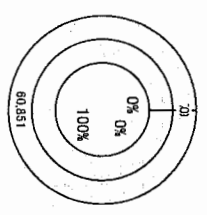


トータルサービスコストの推移



2. 平成12年度の構成割合

	施設管理費	収入	委託費・補助金	その他
金額 (単位：千円)	60,930	79	0	60,851
割合 (%)	100%	0%	0%	100%

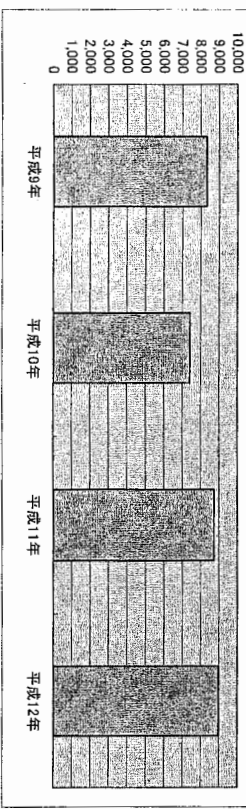


2. 利用者一人当たりのトータルサービスコスト

(単位：円)

	平成9年	平成10年	平成11年	平成12年
入場者数 (人)	8,067	8,843	7,561	6,780
1人あたりトータルサービスコスト	8,323	7,416	8,729	8,975

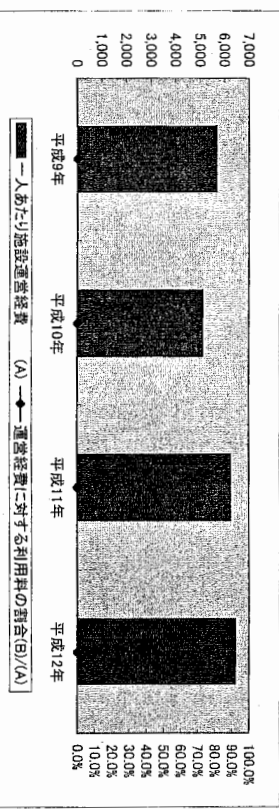
1人あたりトータルサービスコスト



3. 一人あたり運営経費と使用料との比較

(単位：円)

	平成9年	平成10年	平成11年	平成12年
入場者数 (人)	8,067	8,843	7,561	6,780
一人あたり施設運営経費 (A)	5,668	5,106	6,247	6,437
一人あたり使用料等 (B)	8	9	11	12
運営経費に対する利用料の割合(B)/(A)	0.1%	0.2%	0.2%	0.2%



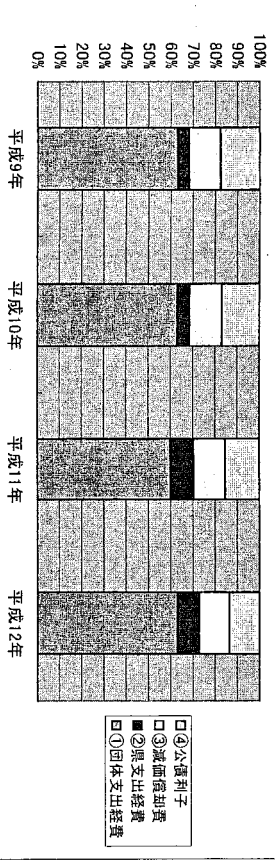
NO 6  
施設名：青少年会館  
1. トータルサービスコスト

(単位：千円)

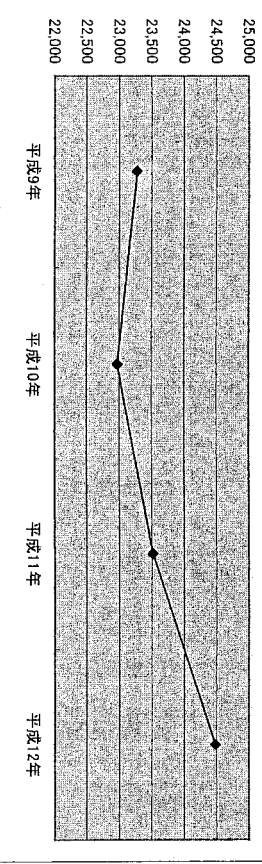
	平成9年	平成10年	平成11年	平成12年
I 施設管理費				
(1) 運営経費				
① 団体支出経費	15,981	15,538	15,102	16,539
② 県支出経費	1,302	1,332	2,630	2,548
計	17,283	16,870	17,732	19,087
(2) 県財産費				
③ 減価償却費	3,580	3,580	3,580	3,580
④ 公債利子	4,497	4,205	3,899	3,577
計	8,077	7,785	7,479	7,157
合計	25,360	24,655	25,211	26,244
II 収入等	(B)			
うち利用料	2,087	1,684	1,695	1,763
	2,080	1,677	1,684	1,736
トータルサービスコスト	(A)-(B)			
	23,273	22,971	23,516	24,481

参考	平成9年	平成10年	平成11年	平成12年
地代相当額	2,496	2,496	2,496	2,496
地代を加算したトータルサービスコスト	25,769	25,467	26,012	26,977

施設管理費の構成割合の推移

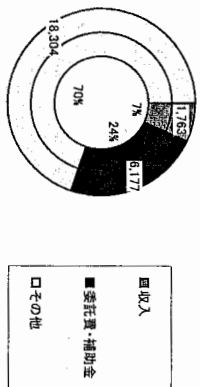


トータルサービスコストの推移



2. 平成12年度の構成割合

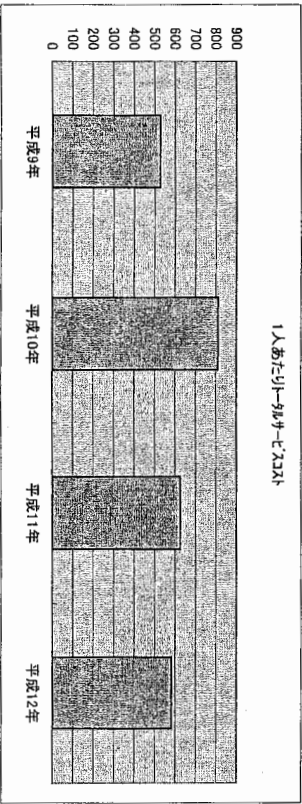
	施設管理費	収入	委託費・補助金	その他
金額 (単位：千円)	26,244	1,763	6,177	18,304
割合 (%)	100%	7%	24%	70%



2. 利用者一人当たりのトータルサービスコスト

	平成9年	平成10年	平成11年	平成12年
入場者数 (人)	44,158	28,342	37,599	42,062
1人あたりのトータルサービスコスト (円)	527	810	625	582

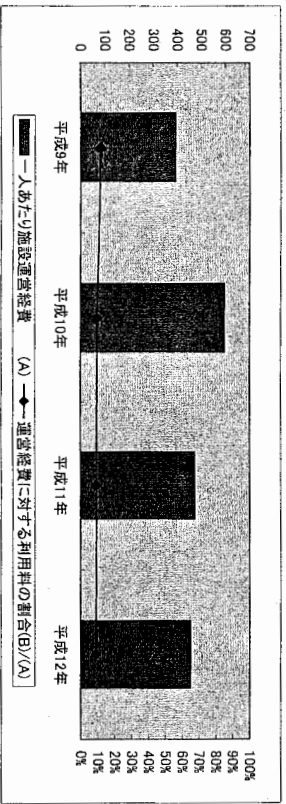
1人あたりのトータルサービスコスト



3. 一人あたり運営経費と使用料との比較

	平成9年	平成10年	平成11年	平成12年
入場者数 (人)	44,158	28,342	37,599	42,062
一人あたり施設運営経費 (A)	391	595	472	494
一人あたり使用料等 (B)	47	59	45	41
運営経費に対する利用料の割合(B)/(A)	12%	10%	9%	9%

(単位：円)



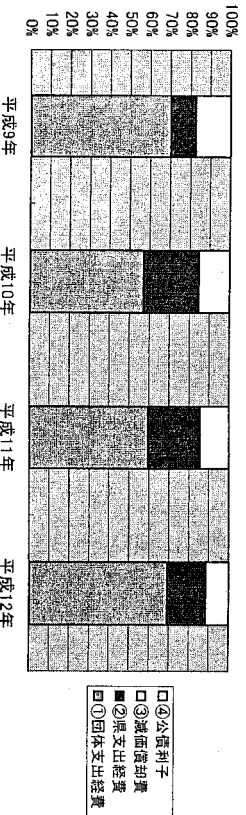
NO. 7  
施設名：郡内地域地場産業振興センター  
1. トータルサービスコスト

(単位：千円)

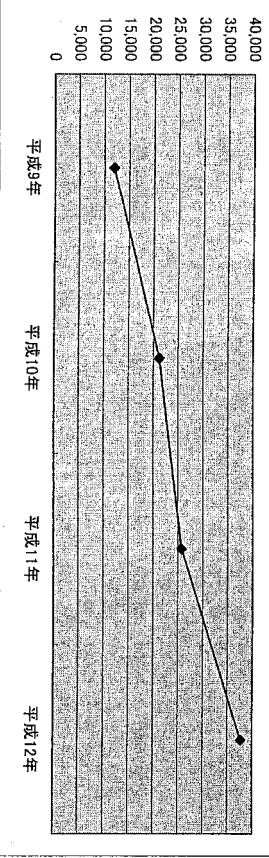
	平成9年	平成10年	平成11年	平成12年
Ⅰ 施設管理費				
① 運営経費	35,740	32,363	36,061	52,464
② 固定支出経費	6,434	15,729	15,715	14,549
③ 県支出経費	42,174	48,092	51,776	67,013
計	84,348	96,184	103,552	134,026
④ 県民産費	8,939	8,806	8,790	8,790
⑤ 減価償却費	0	0	0	0
⑥ 公債利子	8,939	8,806	8,790	8,790
計	17,878	17,606	17,580	17,580
合計	102,226	113,790	121,132	151,606
Ⅱ 収入等	39,202	35,699	34,820	38,110
うち利用料	257	384	199	320
トータルサービスコスト (A)-(B)	11,911	21,199	25,746	37,693

参考	平成9年	平成10年	平成11年	平成12年
地代相当額	0	0	0	0
地代を加味したトータルサービスコスト	11,911	21,199	25,746	37,693

施設管理費の構成割合の推移

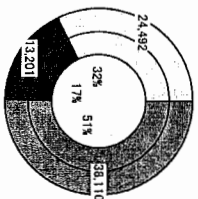


トータルサービスコストの推移



2. 平成12年度の構成割合

トータルサービスコスト	施設管理費	収入	委託費・補助金	その他
金額 (単位：千円)	75,803	38,110	13,201	24,492
割合 (%)	100%	50%	17%	32%

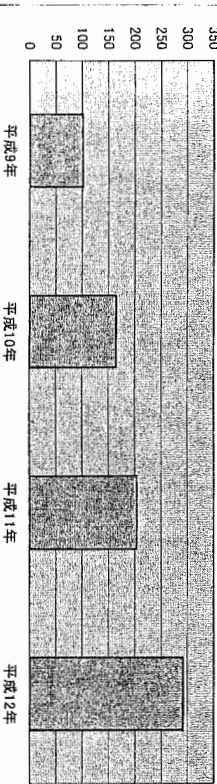


2. 利用者一人当たりのトータルサービスコスト

(単位：円)

	平成9年	平成10年	平成11年	平成12年
入場者数 (人)	117,505	128,706	126,381	129,287
1人あたりのトータルサービスコスト	101	165	204	292

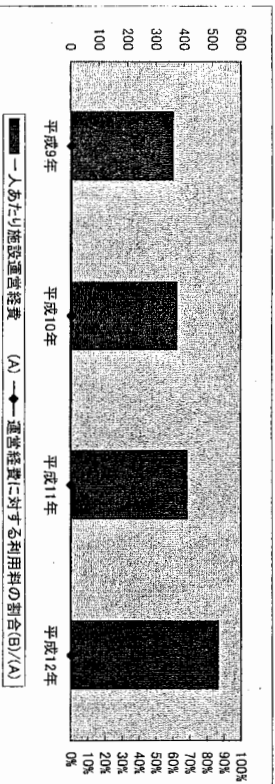
1人あたりのトータルサービスコスト



3. 一人あたり運営経費と使用料との比較

(単位：円)

	平成9年	平成10年	平成11年	平成12年
入場者数 (人)	117,505	128,706	126,381	129,287
一人あたり施設運営経費 (A)	359	374	410	518
一人あたり使用料等 (B)	2	3	2	2
運営経費に対する利用料の割合(B)/(A)	1%	1%	0%	0%



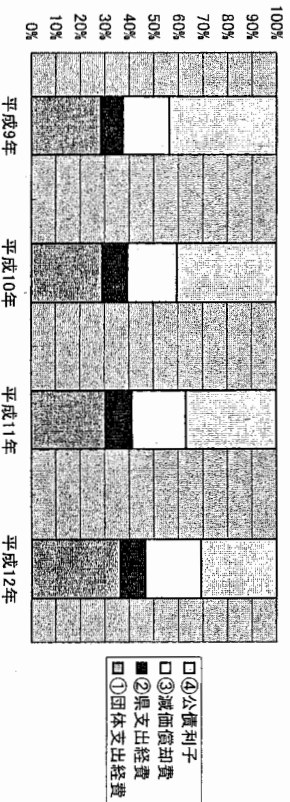
NO 8  
施設名：産業展示交流館アイメッセ山梨  
1. トータルサービスクスト

(単位：千円)

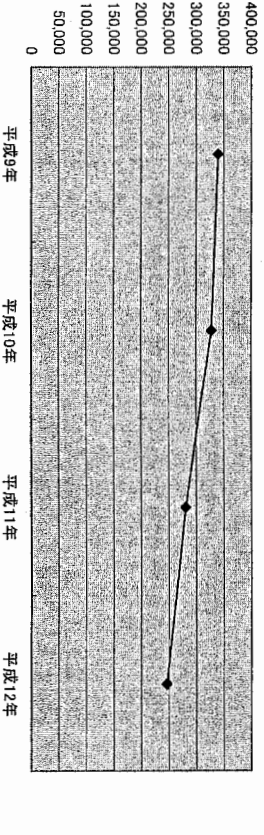
	平成9年	平成10年	平成11年	平成12年
I 施設管理費				
(1) 運営経費				
① 団体支出経費	141,326	135,152	130,142	150,285
② 県支出経費	44,661	47,952	45,019	42,019
計	185,987	183,103	176,094	192,304
(2) 県財産費				
③ 減価償却費	94,347	94,347	94,347	94,347
④ 公債利子	217,902	189,033	158,295	127,557
計	312,249	283,380	252,642	221,904
合計	498,236	466,483	428,736	414,208
II 収入等	(B)	(B)	(B)	(B)
うち利用料	158,589	138,434	148,239	168,160
トータルサービスクスト	(A)-(B)	(A)-(B)	(A)-(B)	(A)-(B)
	339,647	328,049	280,497	246,048

参考	平成9年	平成10年	平成11年	平成12年
施設相当額	36,384	36,384	36,384	36,384
地代を加味したトータルサービスクスト	376,031	364,433	316,881	282,432

施設管理費の構成割合の推移

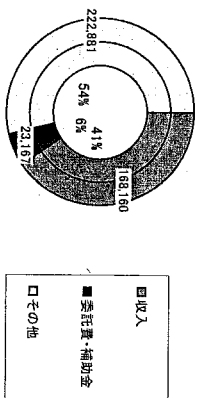


トータルサービスクストの推移



2. 平成12年度の構成割合

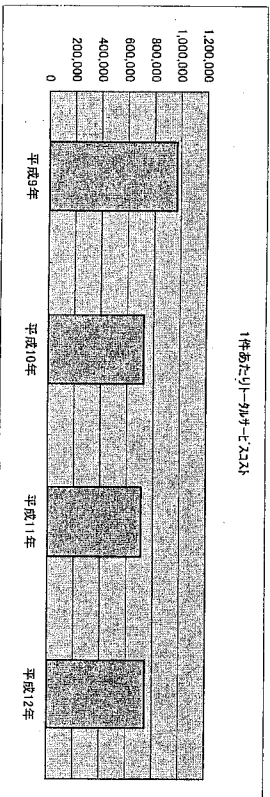
	施設管理費	収入	トータルサービスクスト
金額 (単位：千円)	414,208	168,160	246,048
割合 (%)	100%	41%	54%



2. 利用一件当たりのトータルサービスクスト

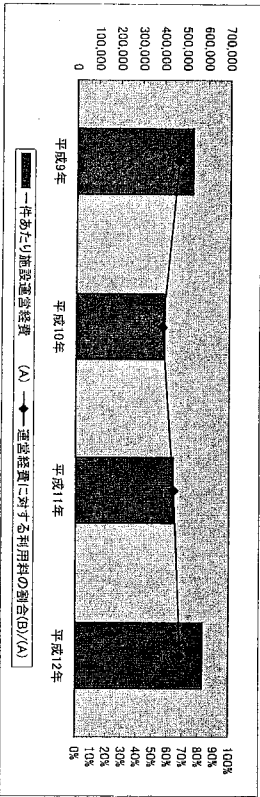
	平成9年	平成10年	平成11年	平成12年
利用者数 (人)	351	453	395	331
一件あたりのトータルサービスクスト	967,655	724,170	710,119	743,347

1件あたりトータルサービスクスト



3. 一件あたり運営経費と使用料との比較

	平成9年	平成10年	平成11年	平成12年
入場者数 (人)	351	453	395	331
一件あたり施設運営経費 (A)	529,877	404,201	445,808	580,979
一件あたり使用料等 (B)	353,077	228,073	285,401	398,033
運営経費に対する利用料の割合(B)/(A)	67%	56%	64%	69%



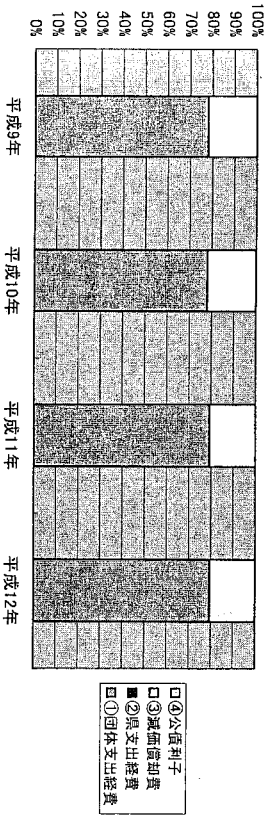
NO 9  
施設名：勤労者福祉センター  
1. トータルサービスクスト

(単位：千円)

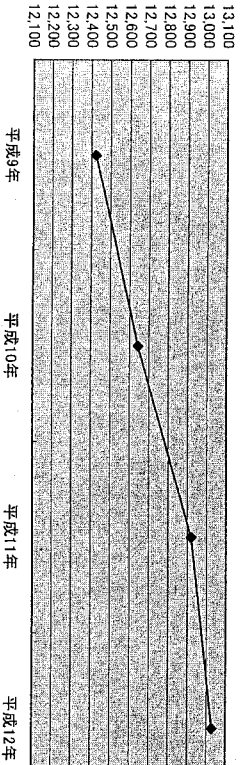
	平成9年	平成10年	平成11年	平成12年
I 施設管理費				
(1) 運営経費				
① 団体支出経費	11,543	11,587	11,942	12,124
② 県支出経費	0	0	0	0
計	11,543	11,587	11,942	12,124
(2) 県財産費				
③ 減価償却費	3,280	3,280	3,148	3,148
④ 公債利子	0	0	0	0
計	3,280	3,280	3,148	3,148
合計 (A)	14,823	14,867	15,090	15,272
II 収入等	(B)			
うち利用料	2,401	2,223	2,170	2,243
	830	692	645	717
トータルサービスクスト (A)-(B)	12,422	12,644	12,920	13,029

参考	平成9年	平成10年	平成11年	平成12年
地代相当額	0	0	0	0
地代を加味したトータルサービスクスト	12,422	12,644	12,920	13,029

施設管理費の構成割合の推移

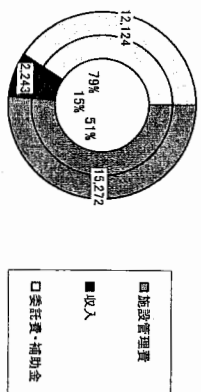


トータルサービスクストの推移



2. 平成12年度の構成割合

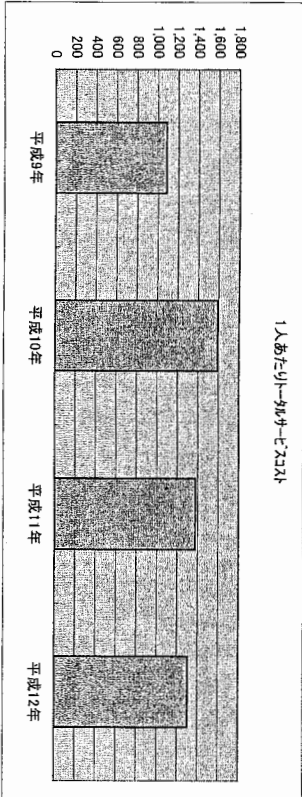
金額 (単位：千円)	施設管理費	収入	委託費・補助金	その他
割合 (%)	15,272	2,243	12,124	905
	100%	15%	79%	6%



2. 利用者一人当たりのトータルサービスクスト

	平成9年	平成10年	平成11年	平成12年
入場者数 (人)	11,486	7,942	9,392	10,003
1人あたりトータルサービスクスト	1,081	1,592	1,376	1,303

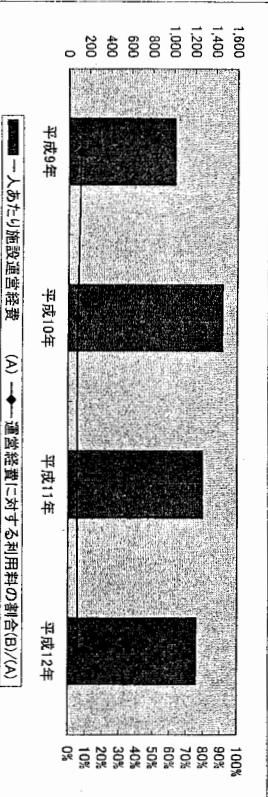
1人あたりトータルサービスクスト



3. 一人あたり運営経費と使用料との比較

	平成9年	平成10年	平成11年	平成12年
入場者数 (人)	11,486	7,942	9,392	10,003
一人あたり施設運営経費 (A)	1,005	1,459	1,272	1,212
一人あたり使用料等 (B)	72	82	69	72
運営経費に対する利用料の割合 (B)/(A)	7%	6%	5%	6%

(単位：円)

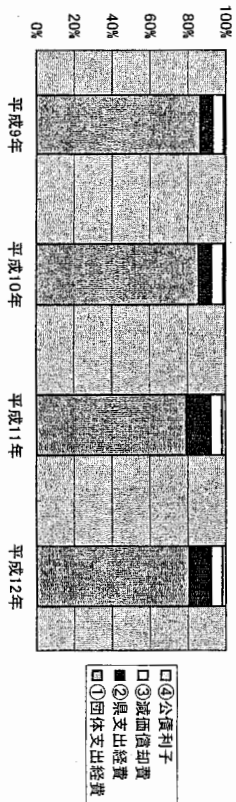


NO 10  
施設名：勤労青年センター  
1. トータルサービスコスト

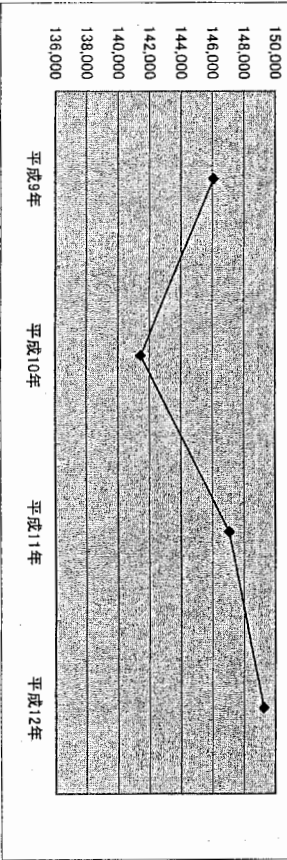
(単位：千円)

	平成9年	平成10年	平成11年	平成12年
I 施設管理費				
(1) 運営経費				
① 固定支出経費	138,817	131,117	127,548	131,614
② 県支出経費	10,675	10,592	20,725	19,161
計	149,492	141,709	148,273	150,775
(2) 県助産費	9,073	9,492	9,539	9,476
③ 減価償却費	1,972	1,849	3,182	3,237
④ 公債利子	11,045	11,341	12,721	12,713
計	160,537	153,050	160,994	153,488
合計 (A)	310,029	294,759	309,267	304,263
II 収入等 (B)	14,462	11,604	13,923	14,212
うち利用料	13,967	11,109	13,438	13,710
トータルサービスコスト (A)-(B)	146,075	141,446	147,071	149,276
参考				
施設相当額	平成9年 40,574	平成10年 40,574	平成11年 40,574	平成12年 40,574
地代を加味したトータルサービスコスト	186,649	182,020	187,645	189,850

施設管理費の構成割合の推移

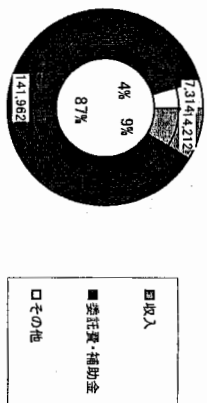


トータルサービスコストの推移



2. 平成12年度の施設管理構成割合

金額 (単位：千円)	施設管理費	収入	委託費・補助金	その他
割合 (%)	163,488	14,212	141,982	7,314
	100%	9%	87%	4%

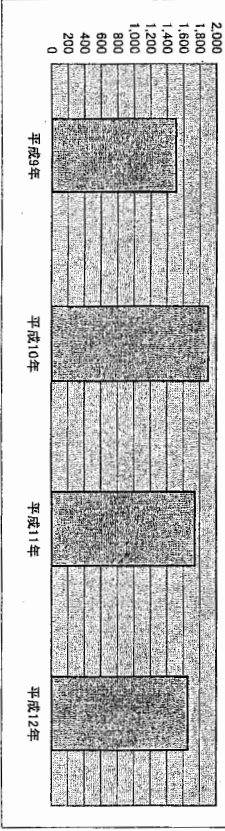


2. 利用者一人当たりのトータルサービスコスト

(単位：円)

	平成9年	平成10年	平成11年	平成12年
入場者数 (人)	96,965	74,328	84,591	90,255
1人あたりトータルサービスコスト	1,506	1,903	1,739	1,654

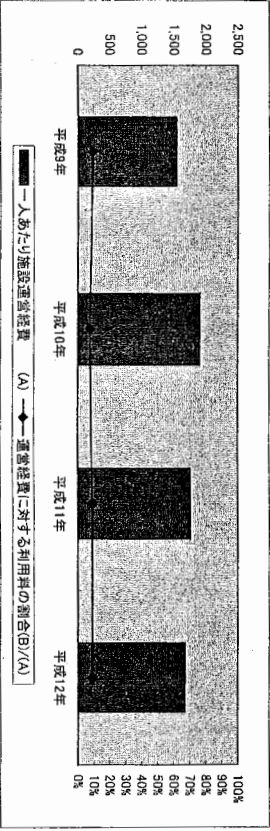
1人あたりトータルサービスコスト



3. 一人あたり運営経費と使用料との比較

(単位：円)

	平成9年	平成10年	平成11年	平成12年
入場者数 (人)	96,965	74,328	84,591	90,255
一人あたり施設運営経費 (A)	1,542	1,907	1,753	1,671
一人あたり使用料等 (B)	144	149	159	152
運営経費に対する利用料の割合(B)/(A)	9%	8%	9%	9%

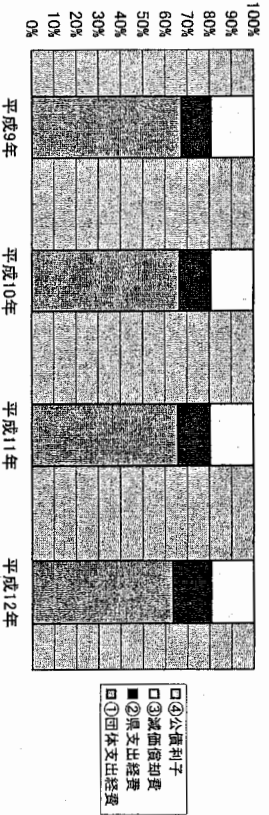


NO 11  
施設名：国際交流センター  
1. トータルサービスクスト

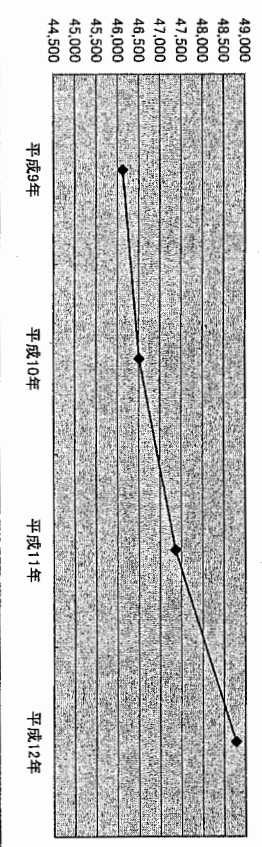
	平成9年	平成10年	平成11年	平成12年
I 施設管理費				
(1) 運営経費				
① 団体支出経費	43,786	43,261	42,064	41,370
② 県支出経費	8,716	9,119	9,263	11,131
計	52,502	52,380	51,327	52,501
(2) 県野産費				
③ 減価償却費	12,596	12,596	12,596	12,596
④ 公債利子	0	0	0	0
計	12,596	12,596	12,596	12,596
合計	65,098	64,976	63,923	65,097
II 収入等	(B)	(B)	(B)	(B)
うち利用料	18,974	18,465	16,561	16,310
うち利用料	18,974	18,465	16,561	16,310
トータルサービスクスト (A)-(B)	46,124	46,511	47,362	48,787
参考	平成9年	平成10年	平成11年	平成12年
施設相当額	26,417	26,494	26,494	26,494
増代を加味したトータルサービスクスト	72,541	73,005	73,856	75,281

(単位：千円)

施設管理費の構成割合の推移

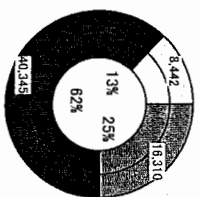


トータルサービスクストの推移



2. 平成12年度の構成割合

	施設管理費	収入	トータルサービスクスト
金額 (単位：千円)	65,097	16,310	40,345
割合 (%)	100%	25%	62%

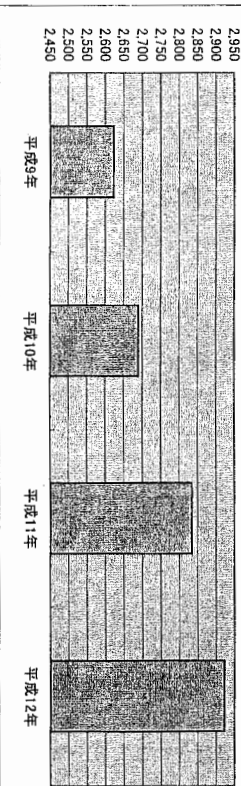


2. 利用者一人当たりのトータルサービスクスト

	平成9年	平成10年	平成11年	平成12年
入場者数 (人)	17,585	17,294	16,709	16,693
1人あたりトータルサービスクスト	2,623	2,689	2,835	2,923

(単位：円)

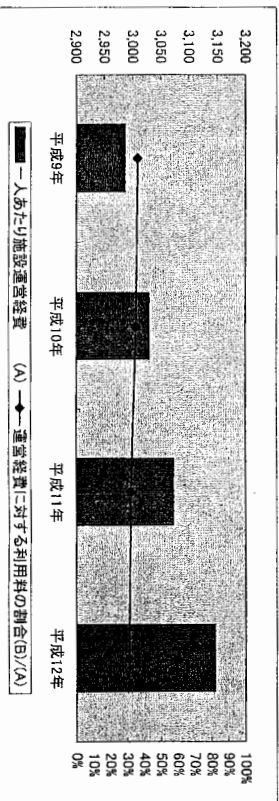
1人あたりトータルサービスクスト



3. 一人あたり運営経費と使用料との比較

	平成9年	平成10年	平成11年	平成12年
入場者数 (人)	17,585	17,294	16,709	16,693
一人あたり施設運営経費 (A)	2,986	3,029	3,072	3,145
一人あたり使用料等 (B)	1,079	1,068	991	977
運営経費に対する利用料の割合 (B)/(A)	36%	35%	32%	31%

(単位：円)



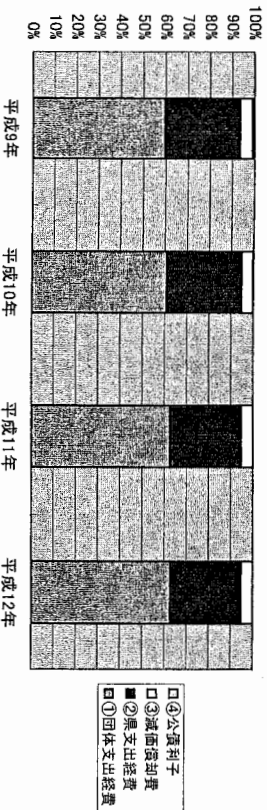
NO. 12  
施設名：青年の家  
1. トータルサービスコスト

(単位：千円)

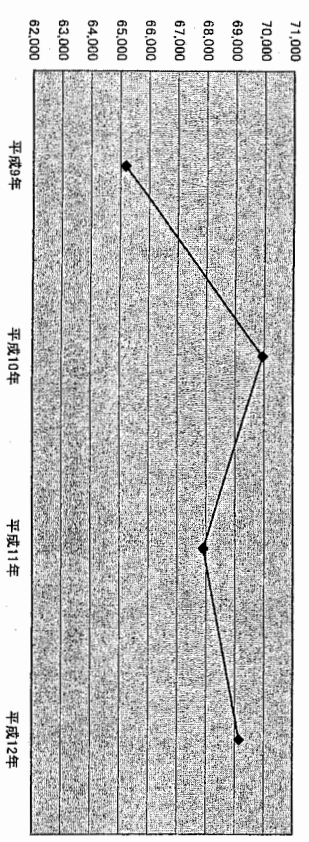
	平成9年	平成10年	平成11年	平成12年
Ⅰ 施設管理費				
① 運営経費	40,316	43,965	43,964	44,965
② 黒字支出経費	23,010	24,481	22,650	23,105
計	63,326	68,446	66,614	68,070
② 黒字支出経費				
③ 減価償却費	3,680	3,692	3,711	3,738
④ 公債利子	708	209	0	0
計	4,388	3,901	3,711	3,738
合計	67,714	72,347	70,325	71,808
Ⅱ 収入等				
うち利用料	2,524	2,393	2,426	2,660
うち利用料	2,508	2,371	2,404	2,639
トータルサービスコスト	65,190	69,954	67,899	69,148

参考	平成9年	平成10年	平成11年	平成12年
地代相当額	13,337	13,337	13,337	13,337
地代を加味したトータルサービスコスト	78,527	83,291	81,236	82,485

施設管理費の構成割合の推移

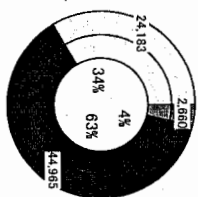


トータルサービスコストの推移



2. 平成12年度の構成割合

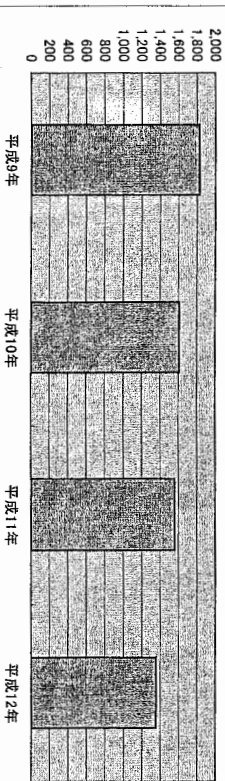
金額 (単位：千円)	施設管理費	収入	委託費・補助金	その他
	71,808	2,660	44,965	24,183
割合 (%)	100%	4%	63%	34%



2. 利用者一人当たりのトータルサービスコスト

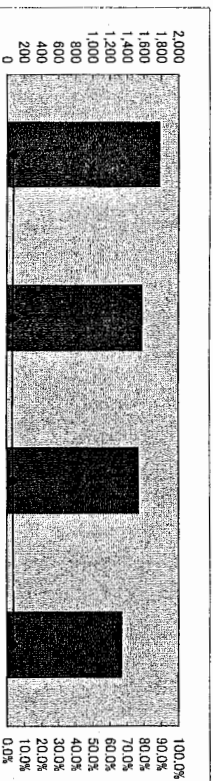
	平成9年	平成10年	平成11年	平成12年
入場者数 (人)	35,679	43,522	43,591	51,100
一人あたりトータルサービスコスト	1,827	1,607	1,558	1,353

1人あたりトータルサービスコスト



3. 一人あたり運営経費と使用料との比較

	平成9年	平成10年	平成11年	平成12年
入場者数 (人)	8,067	8,843	7,561	6,780
一人あたり施設運営経費 (A)	1,775	1,573	1,528	1,332
一人あたり使用料等 (B)	70	54	55	52
運営経費に対する利用料の割合(B)/(A)	4.0%	3.5%	3.6%	3.9%



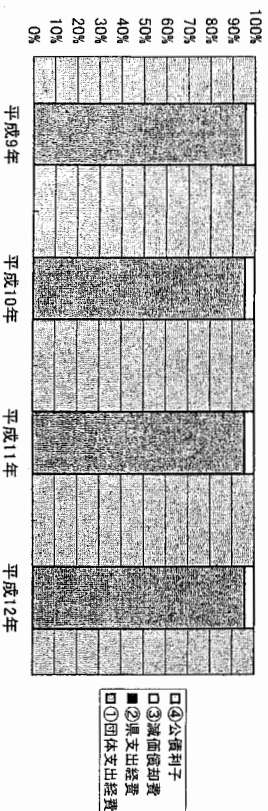


NO. 13  
施設名：愛宕山少年自然の家  
1. トータルサービスコスト

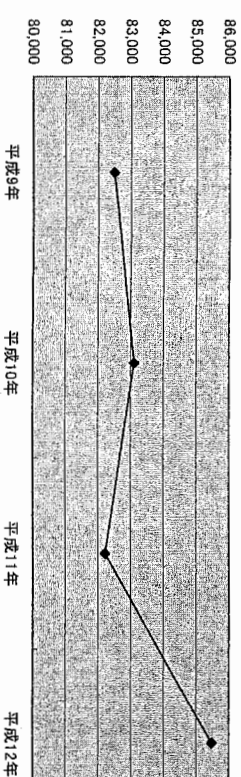
(単位：千円)

	平成9年	平成10年	平成11年	平成12年
I 施設管理費				
(1) 運営経費				
① 団体支出経費	80,717	81,189	80,272	83,385
② 単支出経費	0	0	0	0
計	80,717	81,189	80,272	83,385
(2) 庫財産費				
③ 減価償却費	3,722	3,722	3,722	3,722
④ 公債利子	0	0	0	0
計	3,722	3,722	3,722	3,722
II 収入等	(B)	(B)	(B)	(B)
うち利用料	1,950	1,803	1,772	1,629
トータルサービスコスト (A)-(B)	82,489	83,108	82,222	85,478
参考	平成9年	平成10年	平成11年	平成12年
地代相当額	0	0	0	0
地代を加味したトータルサービスコスト	82,489	83,108	82,222	85,478

施設管理費の構成割合の推移

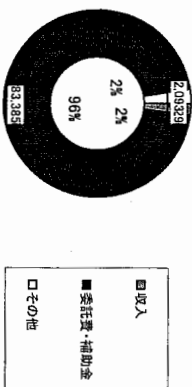


トータルサービスコストの推移



2. 平成12年度の構成割合

金額 (単位：千円)	施設管理費	収入	トータルサービスコスト	委託費・補助金	その他
	87,107	1,629	2,093	83,385	2,093
割合 (%)	100%	2%	95%	95%	2%

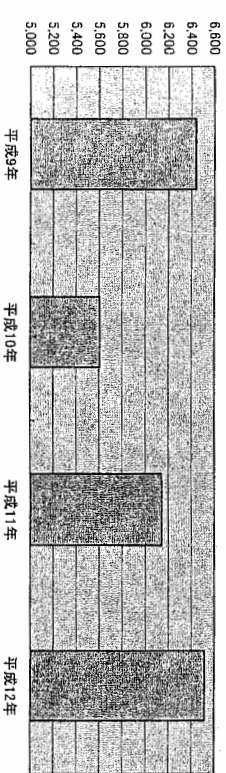


2. 利用者一人当たりのトータルサービスコスト

(単位：円)

	平成9年	平成10年	平成11年	平成12年
入場者数 (人)	12,812	14,828	13,388	13,120
一人あたりトータルサービスコスト (円)	6,438	5,605	6,141	6,515

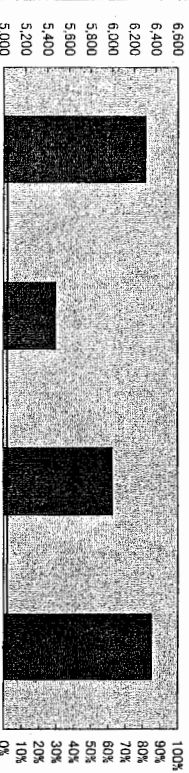
一人あたりトータルサービスコスト



3. 一人あたり運営経費と使用料との比較

(単位：円)

	平成9年	平成10年	平成11年	平成12年
入場者数 (人)	12,812	14,828	13,388	13,120
一人あたり施設運営経費 (A)	6,300	5,475	5,996	6,356
一人あたり使用料 (B)	152	122	132	124
運営経費に対する利用料の割合 (B)/(A)	2%	2%	2%	2%

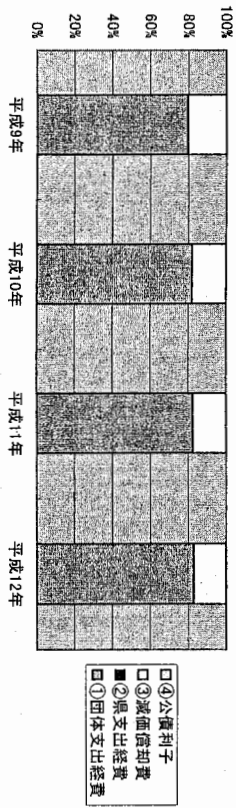


NO 14  
施設名：県民の森保健休養施設  
1. トータルサービスコスト

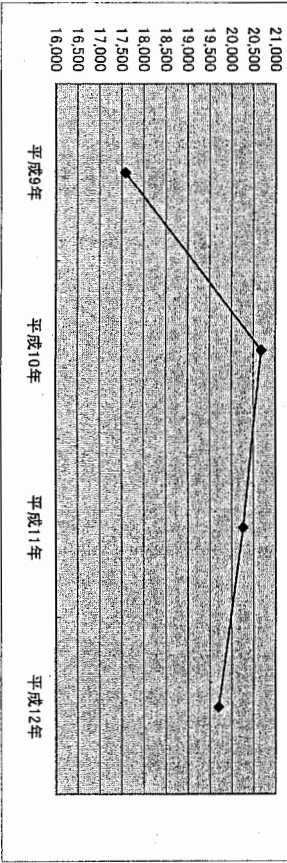
(単位：千円)

	平成9年	平成10年	平成11年	平成12年
I 施設管理費				
(1) 運営経費				
① 固定支出経費	14,611	17,450	17,123	16,797
② 変支出経費	0	0	0	0
計	14,611	17,450	17,123	16,797
(2) 黒字産等				
③ 減価償却費	3,768	3,843	3,703	3,501
④ 公債利子	0	0	0	0
計	3,768	3,843	3,703	3,501
合計 (A)	18,379	21,293	20,826	20,298
II 収入等 (B)	798	614	567	597
うち利用料	798	614	567	597
トータルサービスコスト (A)-(B)	17,581	20,679	20,259	19,701
参考 地代相当額	平成9年 8,510	平成10年 8,510	平成11年 8,510	平成12年 8,510
地代を加味したトータルサービスコスト	26,091	29,189	28,769	28,211

施設管理費の構成割合の推移

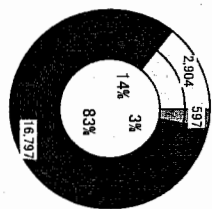


トータルサービスコストの推移



2. 平成12年度の施設管理構成割合

金額 (単位：千円)	施設管理費	収入	委託費・補助金	その他
割合 (%)	20,298	597	16,797	2,904
	100%	3%	83%	14%

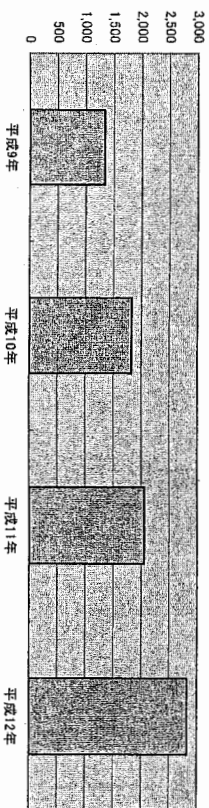


2. 利用者一人当たりのトータルサービスコスト

(単位：円)

	平成9年	平成10年	平成11年	平成12年
入場者数 (人)	13,193	11,335	9,866	6,973
1人あたりトータルサービスコスト	1,333	1,824	2,053	2,825

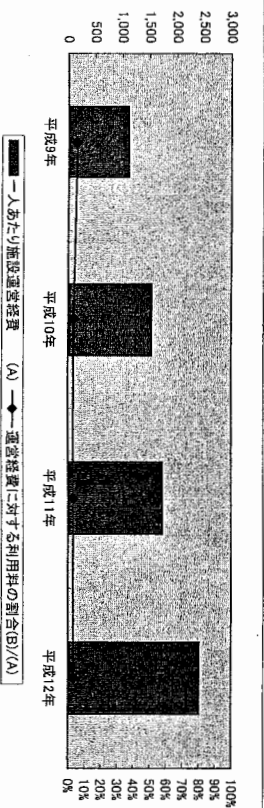
1人あたりサービスコスト



3. 一人あたり運営経費と使用料との比較

(単位：円)

	平成9年	平成10年	平成11年	平成12年
入場者数 (人)	13,193	11,335	9,866	6,973
一人あたり施設運営経費 (A)	1,107	1,539	1,736	2,409
一人あたり使用料等 (B)	60	54	57	86
運営経費に対する利用料の割合(B)/(A)	5%	4%	3%	4%

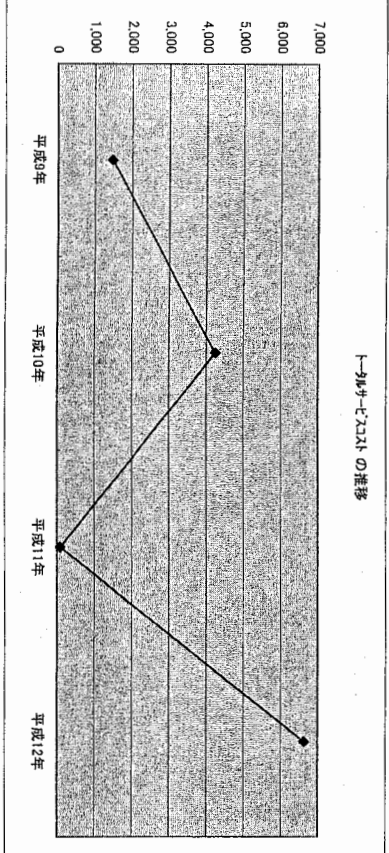
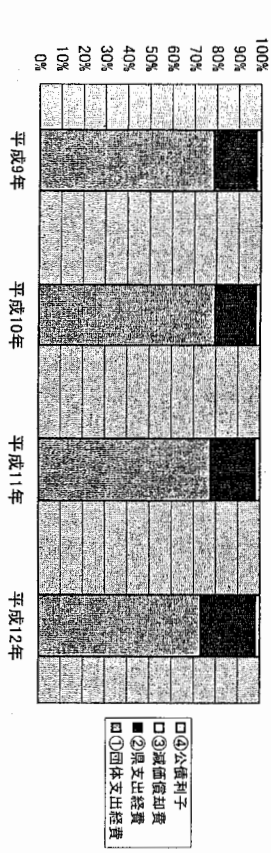


NO. 15  
施設名：国民宿舍広河原ロτζジ  
1. トータルサービスコスト

(単位：千円)

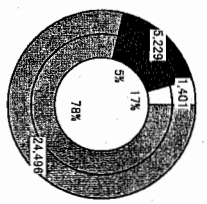
	平成9年	平成10年	平成11年	平成12年
I 施設管理費				
(1) 運営経費				
① 団体支出経費	22,828	24,263	23,290	22,775
② 県支出経費	5,557	5,609	6,038	7,701
計	28,385	29,872	29,328	30,476
(2) 風財経費				
③ 減価償却費	650	650	650	650
④ 公債利子	0	0	0	0
計	650	650	650	650
合計	29,035	30,522	29,978	31,126
II 収入等	(B)			
うち利用料	11,151	11,315	12,976	9,961
トータルサービスコスト (A)-(B)	1,477	4,243	97	6,630
参考	平成9年	平成10年	平成11年	平成12年
地代相当額	0	0	0	0
地代を加味したトータルサービスコスト	1,477	4,243	97	6,630

施設管理費の構成割合の推移



2. 平成12年度の構成割合

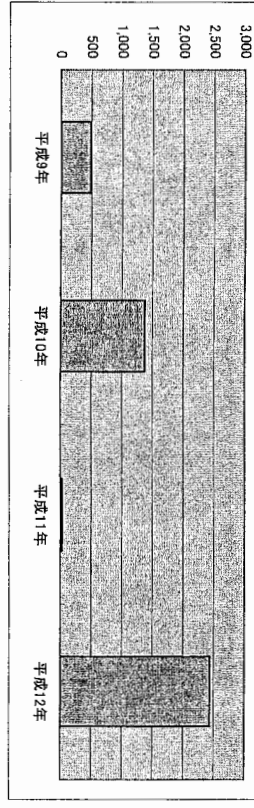
	金額 (単位：千円)	割合 (%)	トータルサービスコスト	その他
施設管理費	31,126	100%	5,229	1,401
委託費・補助金	795	2.6%	5,229	1,401
収入	24,496	79%	5,229	1,401
その他	24,496	79%	5,229	1,401



2. 利用者一人当たりのトータルサービスコスト

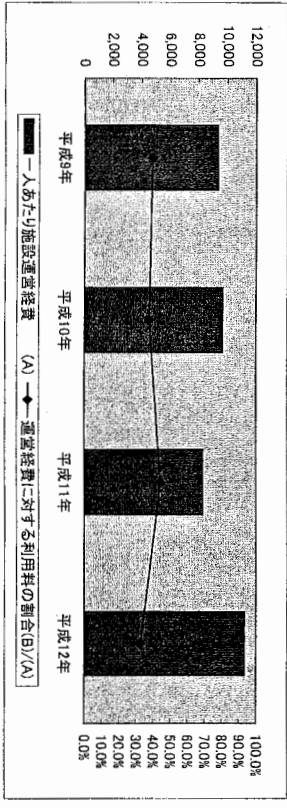
	平成9年	平成10年	平成11年	平成12年
入場者数 (人)	3,051	3,094	3,545	2,722
一人あたりトータルサービスコスト	484	1,371	27	2,436

一人あたりトータルサービスコスト



3. 一人あたり運営経費と使用料との比較

	平成9年	平成10年	平成11年	平成12年
入場者数 (人)	3,051	3,094	3,545	2,722
一人あたり施設運営経費 (A)	9,304	9,655	8,273	11,196
一人あたり使用料等 (B)	3,655	3,657	3,660	3,659
運営経費に対する利用料の割合(B)/(A)	39.3%	37.9%	44.2%	32.7%

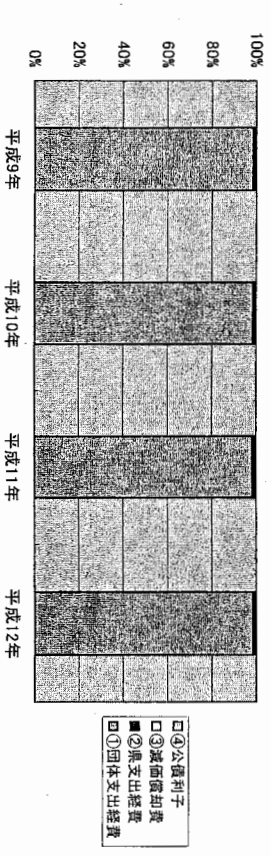


NO 16  
施設名：薬師岳山小屋  
1. トータルサービスコスト

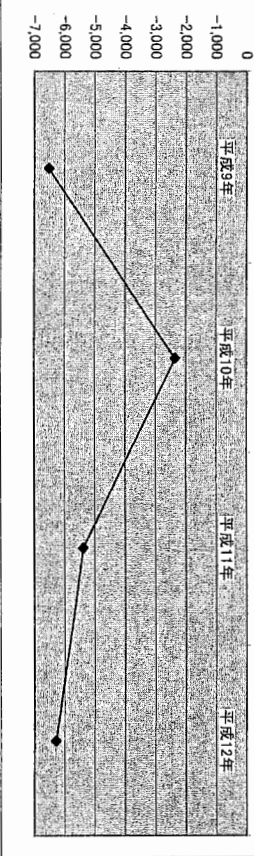
(単位：千円)

	平成9年	平成10年	平成11年	平成12年
I 施設管理費				
(1) 運営経費				
① 団体支出経費	20,131	21,276	19,570	18,920
② 県支出経費	169	169	167	142
計	20,300	21,445	19,737	19,062
(2) 果野産費				
③ 減価償却費	164	164	164	164
④ 公債利子				
計	164	164	164	164
合計	20,464	21,609	19,901	19,226
II 収入等				
(B)	26,981	23,961	25,280	25,512
うち利用料	26,730	23,710	25,030	25,280
トータルサービスコスト (A)-(B)	-6,517	-2,352	-5,379	-6,286
参考 施設相当額	平成9年 0	平成10年 0	平成11年 0	平成12年 0
施設代を加味したトータルサービスコスト	-6,517	-2,352	-5,379	-6,286

施設管理費の構成割合の推移

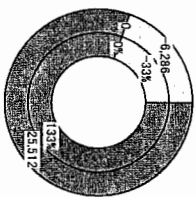


トータルサービスコストの推移



2. 平成12年度の構成割合

金額 (単位：千円)	施設管理費	収入	トータルサービスコスト
	19,226	25,512	委託費・補助金
割合 (%)	100%	133%	その他
		0%	-33%

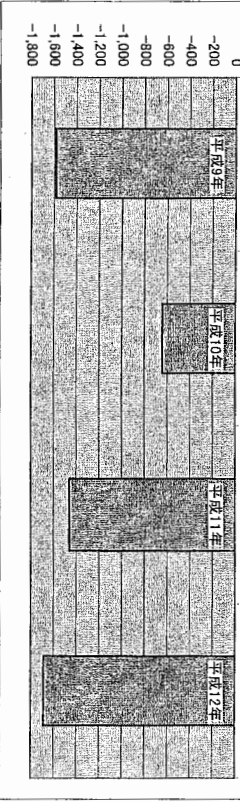


収入  
委託費・補助金  
その他

2. 利用者一人当たりのトータルサービスコスト

入場者数 (人)	平成9年	平成10年	平成11年	平成12年
入場者数	4,113	3,649	3,682	3,725
一人当たりのトータルサービスコスト	-1,584	-645	-1,461	-1,688

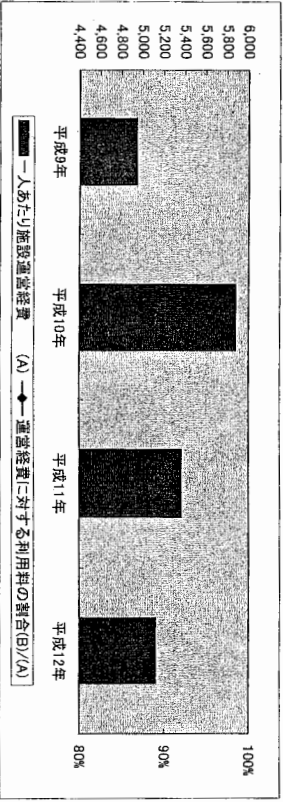
1人あたりのトータルサービスコスト



3. 一人あたり運営経費と使用料との比較

	平成9年	平成10年	平成11年	平成12年
入場者数 (人)	4,113	3,649	3,682	3,725
一人あたり施設運営経費 (A)	4,916	3,877	3,360	3,117
一人あたり使用料等 (B)	6,499	6,498	6,798	6,787
運営経費に対する利用料の割合(B)/(A)	132%	111%	127%	133%

(単位：円)



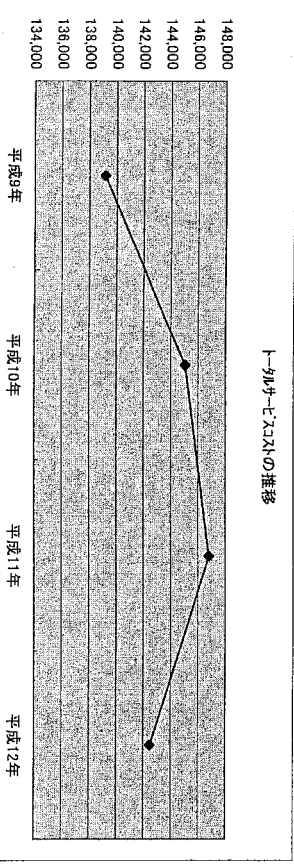
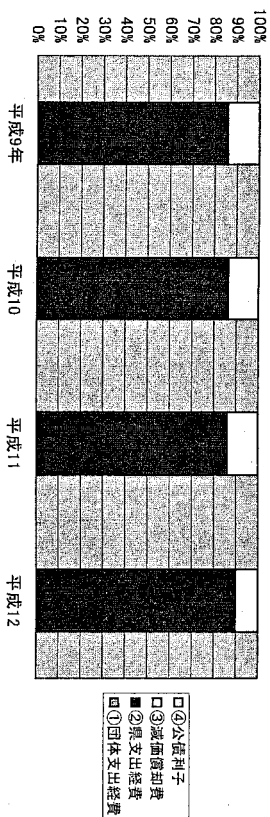
NO 17  
施設名：八ヶ岳少年自然の家  
1. トータルサービスクスト

(単位：千円)

	平成9年	平成10年	平成11年	平成12年
Ⅰ 施設管理費				
① 運営経費	93,311	98,037	98,317	98,482
② 県支出経費	35,103	35,747	37,311	36,786
計	128,414	133,784	135,628	135,268
② 県財産費	15,435	15,516	15,957	11,150
③ 減価償却費	0	0	0	0
④ 公債利子	15,435	15,516	15,957	11,150
計	149,300	149,300	151,585	146,418
Ⅱ 収入等	4,699	4,240	4,785	3,945
うち利用料	4,692	4,234	4,780	3,939
トータルサービスクスト	(A) 139,150	(B) 145,060	146,800	142,473

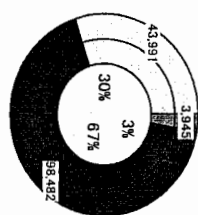
参考	平成9年	平成10年	平成11年	平成12年
地代相当額	0	0	0	0
地代を加味したトータルサービスクスト	139,150	145,060	146,800	142,473

施設管理費の構成割合の推移



2. 平成12年度の構成割合

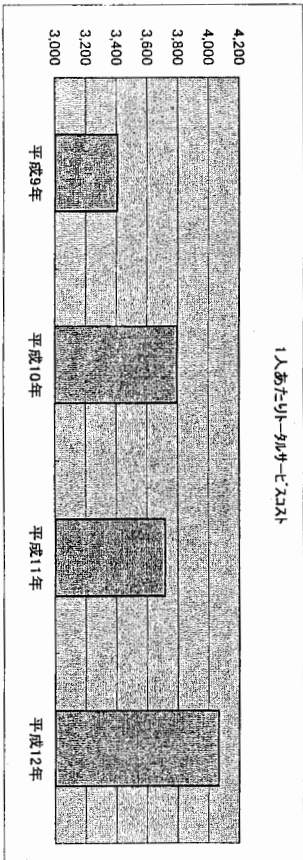
金額 (単位：千円)	施設管理費	収入	トータルサービスクスト
	146,418	3,945	150,363
割合 (%)	100%	3%	67%



2. 利用者一人当たりのトータルサービスクスト

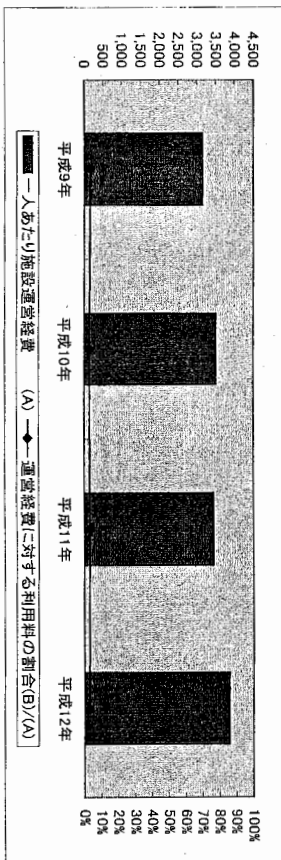
入場者数 (人)	平成9年	平成10年	平成11年	平成12年
1人あたりトータルサービスクスト	40,850	38,227	39,509	35,053

1人あたりトータルサービスクスト



3. 一人あたり運営経費と使用料との比較

	平成9年	平成10年	平成11年	平成12年
入場者数 (人)	40,850	38,227	39,509	35,053
一人あたり施設運営経費 (A)	3,144	3,500	3,433	3,859
一人あたり使用料等 (B)	115	111	121	112
運営経費に対する利用料の割合 (B)/(A)	4%	3%	4%	3%

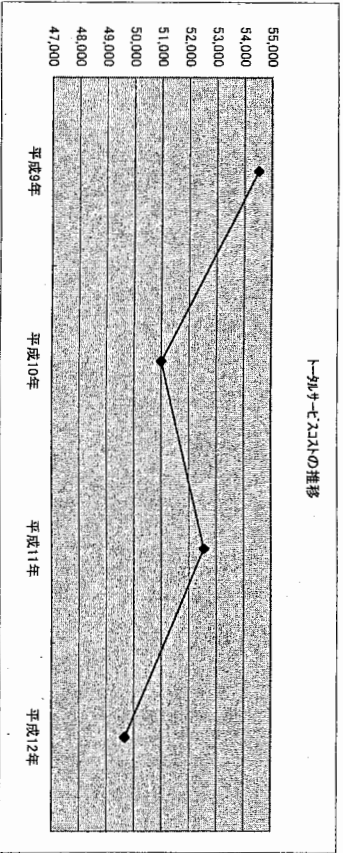
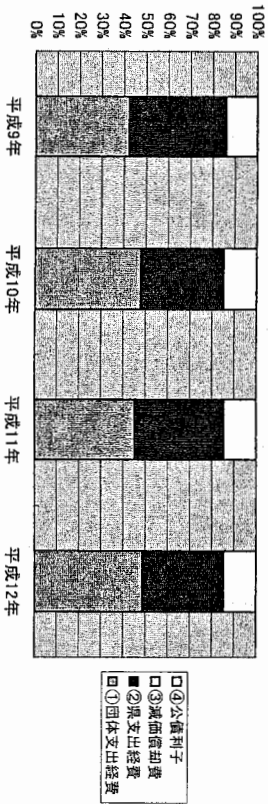


NO 18  
施設名：なかとみ青少年自然の里  
1. トータルサービスコスト

(単位：千円)

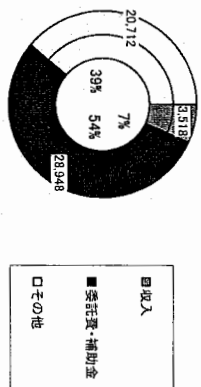
	平成9年	平成10年	平成11年	平成12年
I 施設管理費				
(1) 運営経費				
① 団体支出経費	24,111	25,716	25,097	25,885
② 県支出経費	24,962	20,093	22,405	19,478
計	49,073	45,809	47,502	45,363
(2) 県財産費				
③ 減価償却費	8,047	8,047	8,107	7,815
④ 公債利子	0	0	0	0
計	8,047	8,047	8,107	7,815
合計 (A)	57,120	53,856	55,609	53,178
II 収入等				
うち利用料	2,602	2,858	3,062	3,518
うち利用料	2,602	2,858	3,062	3,518
トータルサービスコスト (A)-(B)	54,518	50,998	52,547	49,660
参考				
地代相当額	平成9年 0	平成10年 0	平成11年 0	平成12年 0
地代を加味したトータルサービスコスト	54,518	50,998	52,547	49,660

施設管理費の構成割合の推移



2. 平成12年度の構成割合

金額 (単位：千円)	収入	委託費・補助金	その他
53,178	3,518	28,948	20,712
割合 (%)	7%	54%	39%

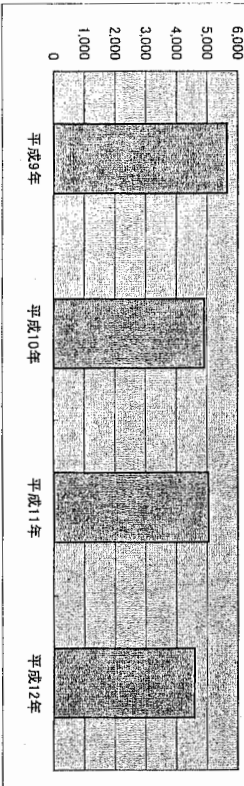


2. 利用者一人当たりのトータルサービスコスト

(単位：円)

	平成9年	平成10年	平成11年	平成12年
入場者数 (人)	9,648	10,386	10,422	10,834
一人あたりのトータルサービスコスト	5,651	4,910	5,042	4,584

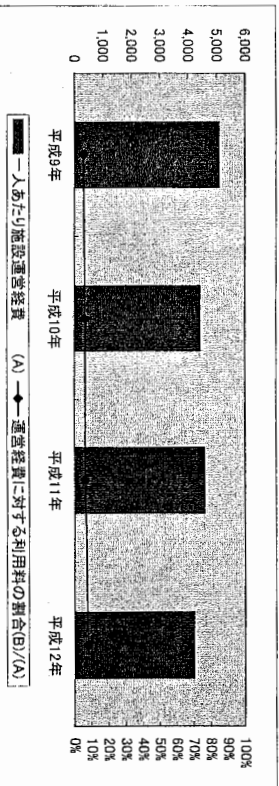
1人あたりのトータルサービスコスト



3. 一人あたり運営経費と使用料との比較

(単位：円)

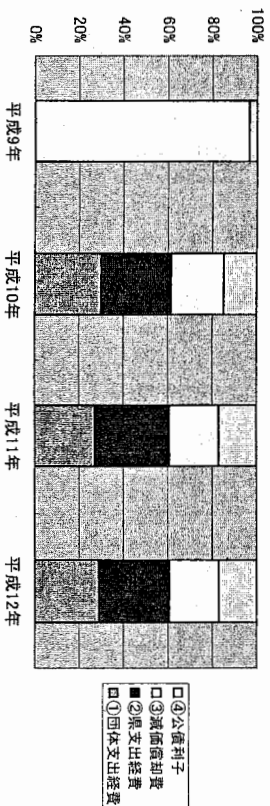
	平成9年	平成10年	平成11年	平成12年
入場者数 (人)	9,648	10,386	10,422	10,834
一人あたり施設運営経費 (A)	5,086	4,411	4,558	4,187
一人あたり使用料等 (B)	270	275	294	325
運営経費に対する利用料の割合(B)/(A)	5%	6%	6%	8%



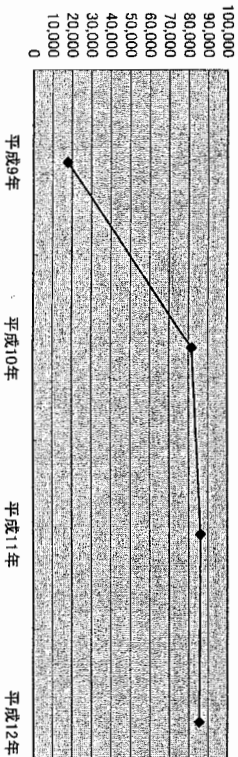
NO 19  
施設名：ゆずりはら青少年自然の里  
1. トータルサービスコスト

	平成9年	平成10年	平成11年	平成12年
I 施設管理費				
(1) 運営経費				
① 団体支出経費	0	24,656	23,874	26,292
② 県支出経費	0	26,132	29,423	27,663
計	0	50,788	53,297	52,955
(2) 果財産費				
③ 減価償却費	17,181	19,524	19,524	19,524
④ 公債利子	642	12,387	15,062	14,966
計	17,823	31,911	34,586	34,490
合計	17,823	82,699	87,883	87,445
II 収入等	(B)	998	1,767	1,979
うち利用料	0	998	1,767	1,979
トータルサービスコスト (A)-(B)	17,823	81,701	86,116	85,466

施設管理費の構成割合の推移

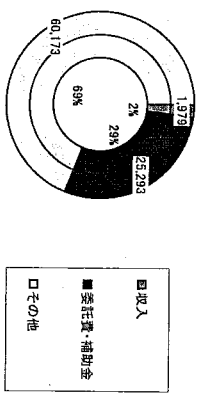


トータルサービスコストの推移



2. 平成12年度の構成割合

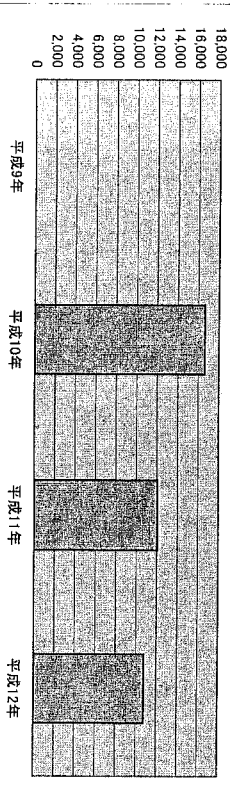
金額 (単位：千円)	収入	トータルサービスコスト
施設管理費	87,445	1,979
割合 (%)	100%	2%
委託費・補助金	25,293	60,173
その他	60,173	69%



2. 利用者一人当たりのトータルサービスコスト

入場者数 (人)	平成9年	平成10年	平成11年	平成12年
入場者数	(A)	4,915	7,157	7,931
1人あたりトータルサービスコスト	-	16,623	12,022	10,776

1人あたりトータルサービスコスト



3. 1人あたり運営経費と使用料との比較

入場者数 (人)	平成9年	平成10年	平成11年	平成12年
入場者数	(A)	4,915	7,157	7,931
1人あたり施設運営経費	(B)	10,333	7,447	6,677
1人あたり使用料等	(A)	203	247	250
運営経費に対する利用料の割合(B)/(A)	-	2%	3%	4%

