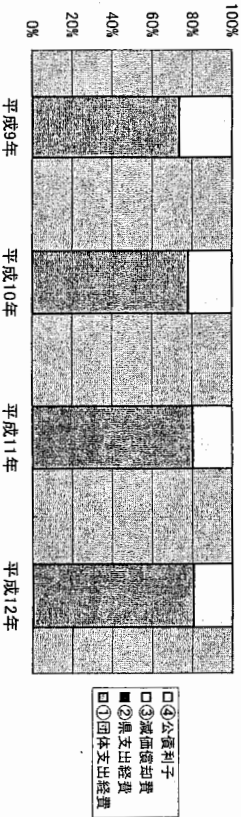


NO 20
施設名：愛宕山こどもの国
1. トータルサービスコスト

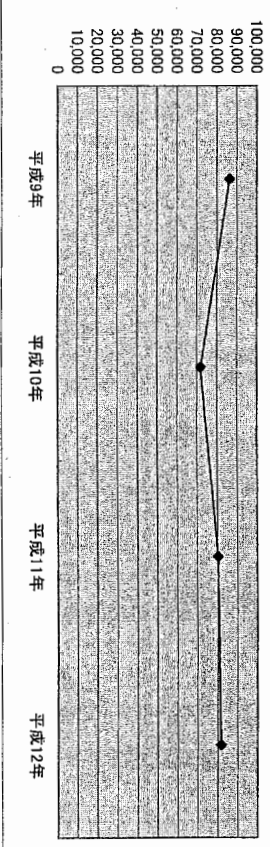
(単位：千円)

	平成9年	平成10年	平成11年	平成12年
I 施設管理費				
(1) 運営経費				
① 団体系支出経費	63,501	56,147	64,560	65,912
② 県支出経費	0	0	0	0
計	63,501	56,147	64,560	65,912
(2) 県財政補助費				
③ 減価償却費	22,975	15,780	15,853	15,965
④ 公債利子	0	0	0	0
計	22,975	15,780	15,853	15,965
II 収入等				
うち利用料	86,476	71,927	80,413	81,877
うち収入等	81	130	133	145
うち利用料	74	123	126	138
トータルサービスコスト (A)-(B)	86,395	71,797	80,280	81,732
参考	平成9年	平成10年	平成11年	平成12年
地代相当額	0	0	0	0
地代を加味したトータルサービスコスト	86,395	71,797	80,280	81,732

施設管理費の構成割合の推移

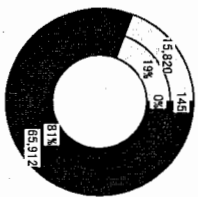


トータルサービスコストの推移



2. 平成12年度の構成割合

	施設管理費	収入	委託費・補助金	その他
金額 (単位：千円)	81,877	145	65,912	15,820
割合 (%)	100%	0%	81%	19%

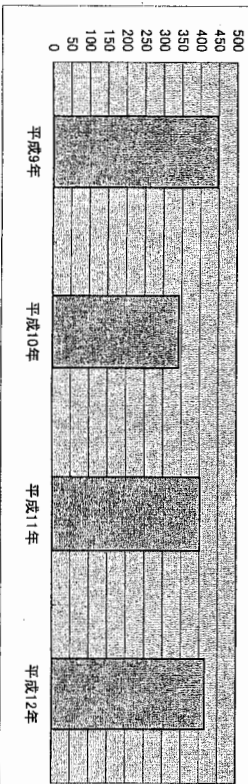


2. 利用者一人当たりのトータルサービスコスト

(単位：円)

	平成9年	平成10年	平成11年	平成12年
入場者数 (人)	193,352	209,451	200,456	196,987
一人当たりのトータルサービスコスト	447	343	400	415

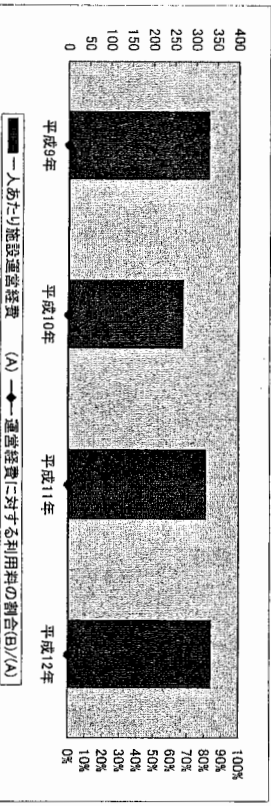
一人当たりのトータルサービスコスト



3. 一人あたり運営経費と使用料との比較

(単位：円)

	平成9年	平成10年	平成11年	平成12年
入場者数 (人)	193,352	209,451	200,456	196,987
一人あたり施設運営経費 (A)	328	268	322	335
一人あたり使用料等 (B)	0	1	1	1
運営経費に対する利用料の割合(B)/(A)	0%	0%	0%	0%

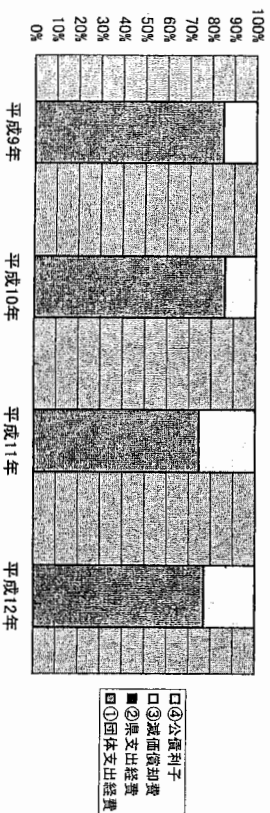


NO 21
施設名：武田の杜保健体養老
1. トータルサービスコスト

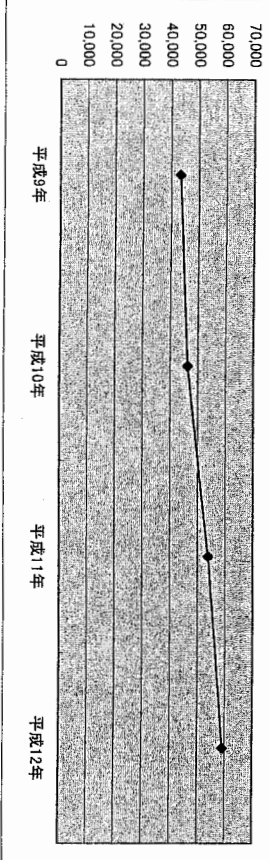
	平成9年	平成10年	平成11年	平成12年
I 施設管理費				
(1) 運営経費				
① 固定支出経費	37,009	39,990	40,418	45,692
② 固定支出経費	0	0	0	0
計	37,009	39,990	40,418	45,692
(2) 専財経費				
③ 減価償却費	6,529	6,496	13,778	13,778
④ 公債利子	0	0	0	0
計	6,529	6,496	13,778	13,778
合計	43,538	46,486	54,196	59,470
II 収入等	171	138	398	348
うち利用料	171	138	398	348
トータルサービスコスト (A)-(B)	43,367	46,348	53,798	59,122
参考	平成9年	平成10年	平成11年	平成12年
地代相当額	8,799	8,799	8,799	8,799
地代を加味したトータルサービスコスト	52,166	55,147	62,597	67,921

(単位：千円)

施設管理費の構成割合の推移

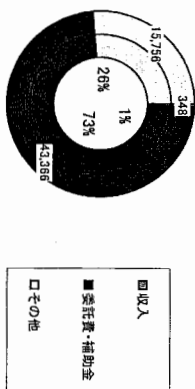


トータルサービスコストの推移



2. 平成12年度の構成割合

	施設管理費	収入	トータルサービスコスト
金額 (単位：千円)	59,470	348	委託費・補助金
割合 (%)	100%	1%	その他
			15,756
			26%

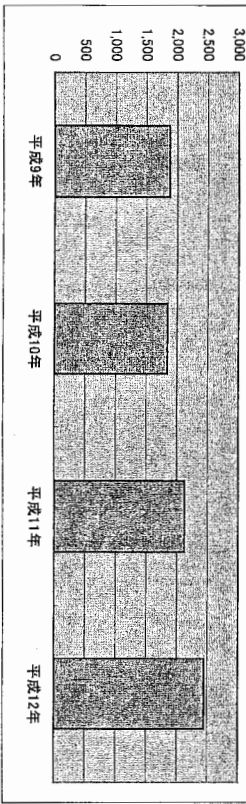


2. 利用者一人当たりのトータルサービスコスト

	平成9年	平成10年	平成11年	平成12年
入場者数	(A)	(A)	(A)	(A)
1人あたりトータルサービスコスト	1,873	1,841	2,121	2,448

(単位：円)

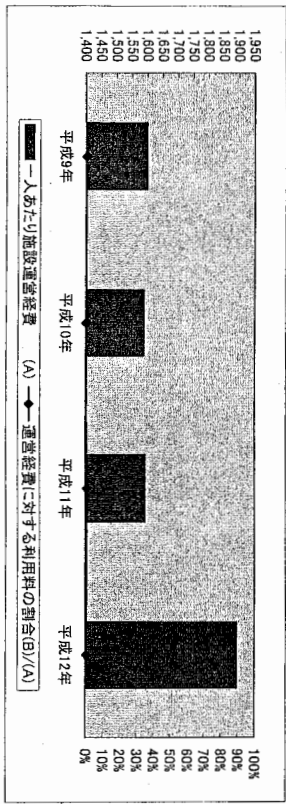
1人あたりトータルサービスコスト



3. 一人あたり運営経費と使用料との比較

	平成9年	平成10年	平成11年	平成12年
入場者数	(A)	(A)	(A)	(A)
一人あたり施設運営経費	23,150	25,174	25,359	24,149
一人あたり使用料等	1,599	1,589	1,594	1,892
運営経費に対する利用料の割合(B)/(A)	7%	5%	16%	14%

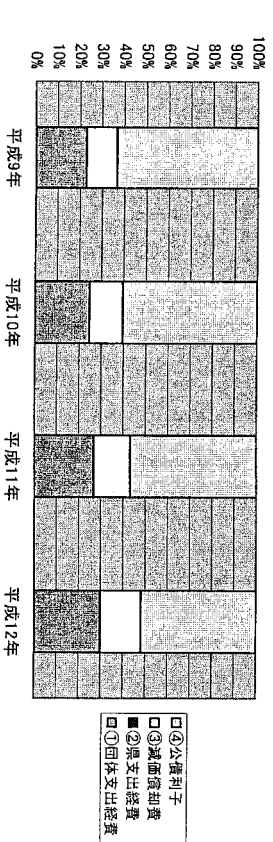
(単位：円)



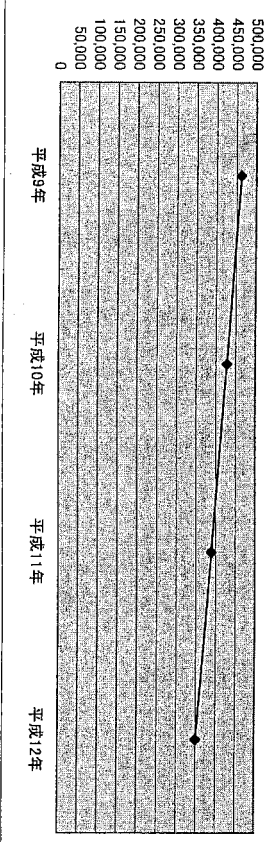
(単位：千円)

	平成9年	平成10年	平成11年	平成12年
I 施設管理費				
(1) 運営経費				
① 団体系支出経費	106,502	106,551	105,944	106,261
② 県支出経費	0	0	0	0
計	106,502	106,551	105,944	106,261
(2) 専財経費				
③ 減価償却費	64,992	64,992	64,992	64,992
④ 公債利子	297,838	263,223	225,716	185,391
計	362,830	328,215	290,708	250,383
合計	469,332	434,766	396,652	356,644
II 収入等	(B)	(B)	(B)	(B)
うち利用料	7,294	6,924	6,976	6,245
トータルサービスクスト	(A)-(B)	(A)-(B)	(A)-(B)	(A)-(B)
	462,038	427,842	389,676	350,399
参考				
地代相当額	平成9年 175,833	平成10年 175,833	平成11年 175,833	平成12年 175,833
地代を加味したトータルサービスクスト	637,871	603,675	565,509	526,232

施設管理費の構成割合の推移

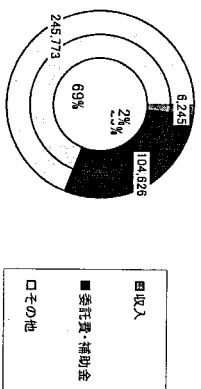


トータルサービスクストの推移



2. 平成12年度の構成割合

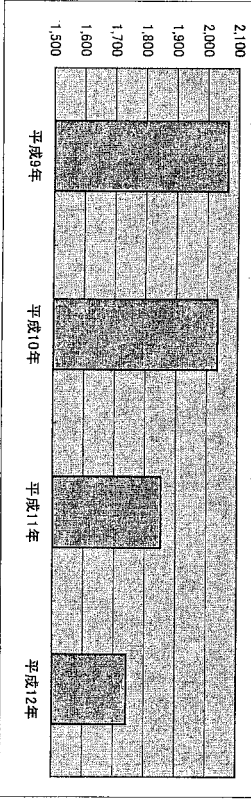
金額 (単位：千円)	施設管理費	収入	委託費・補助金	その他
	356,644	6,245	104,626	245,773
割合 (%)	100%	2%	29%	69%



2. 利用者一人当たりのトータルサービスクスト

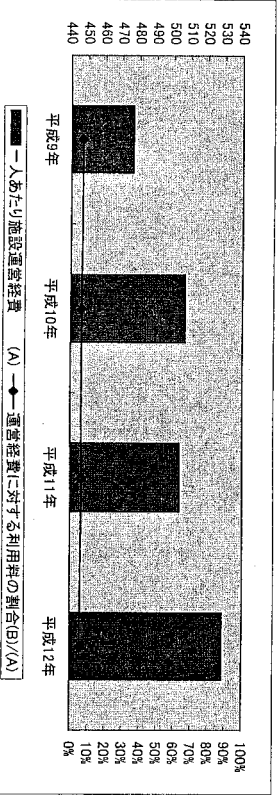
	平成9年	平成10年	平成11年	平成12年
入場者数 (人)	223,800	210,300	210,450	201,150
1人あたりのトータルサービスクスト (円)	2,065	2,034	1,852	1,742

1人あたりのトータルサービスクスト



3. 一人あたり運営経費と使用料との比較

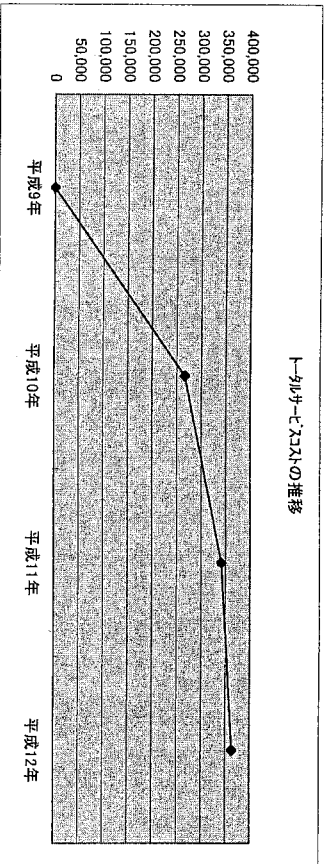
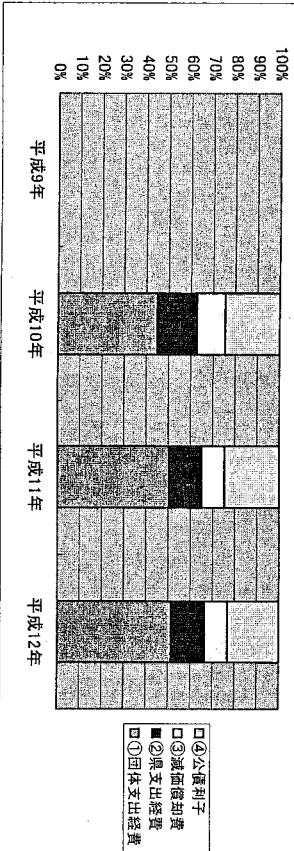
	平成9年	平成10年	平成11年	平成12年
入場者数 (人)	223,800	210,300	210,450	201,150
一人あたり施設運営経費 (A)	476	507	503	528
一人あたり使用料等 (B)	33	33	33	31
運営経費に対する利用料の割合(B)/(A)	7%	6%	7%	6%



NO.23
施設名：フラスターセンター
1. トータルサービスコスト

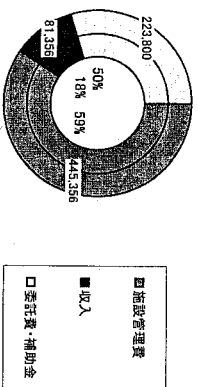
	平成9年	平成10年	平成11年	平成12年
Ⅰ 施設管理費				
① 運営経費	0	161,984	225,167	228,700
② 固定支出経費	0	64,916	65,005	67,109
計	0	226,900	290,172	295,809
② 異財経費	0	45,569	45,639	45,710
③ 減価償却費	0	89,321	111,054	103,837
④ 公債利子	0	134,890	156,693	149,547
計	0	361,790	446,865	445,356
合計	(A)			
Ⅱ 収入等	(B)	95,085	105,465	81,356
うち利用料	0	95,085	105,465	81,356
トータルサービスコスト	(A)-(B)	266,705	341,400	364,000

施設管理費の構成割合の推移



2. 平成12年度の構成割合

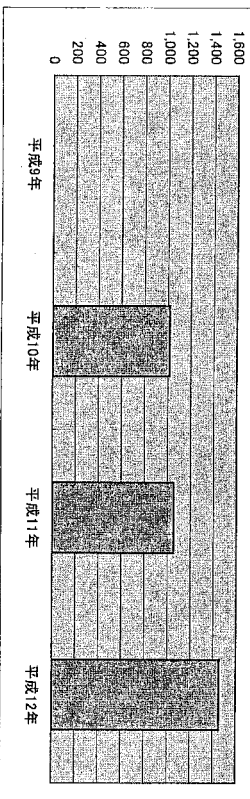
金額 (単位: 千円)	施設管理費	収入	トータルサービスコスト	委託費・補助金	その他
割合 (%)	445,356	81,356	223,800	140,200	1,454
	100%	18%	50%	31%	31%



2. 利用者一人当たりのトータルサービスコスト

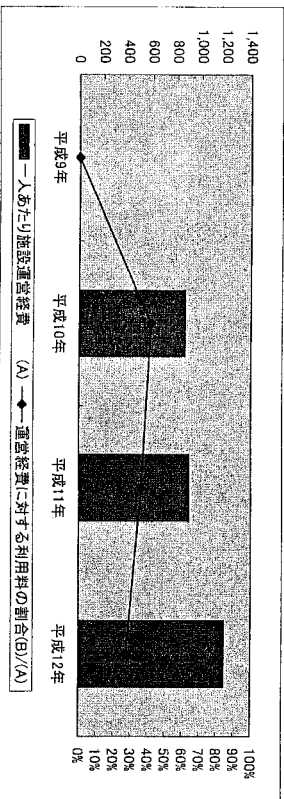
入場者数 (人)	平成9年	平成10年	平成11年	平成12年
入場者数	-	263,125	324,390	250,405
一人当たりのトータルサービスコスト	-	1,014	1,052	1,454

一人当たりトータルサービスコスト



3. 一人あたり運営経費と使用料との比較

入場者数 (人)	平成9年	平成10年	平成11年	平成12年
入場者数	-	263,125	324,390	250,405
一人あたり施設運営経費 (A)	-	862	895	1,181
一人あたり使用料等 (B)	-	361	325	325
運営経費に対する利用料の割合(B)/(A)	-	42%	36%	28%

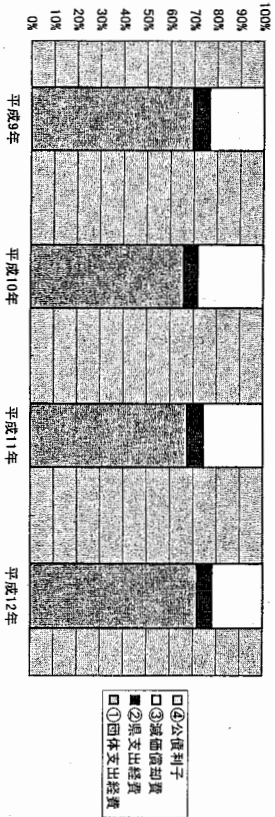


NO 24
施設名：まきげ公園
1. トータルサービスクスト

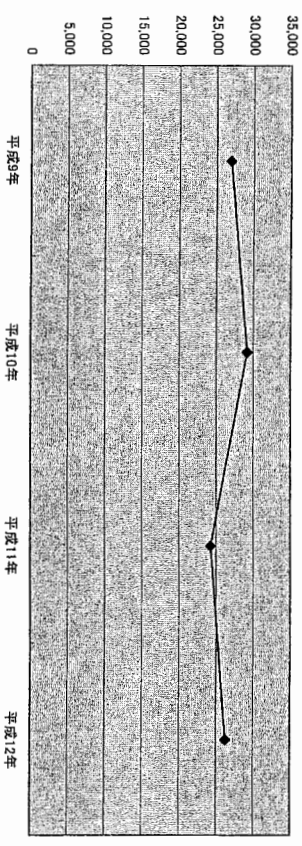
(単位：千円)

	平成9年	平成10年	平成11年	平成12年
Ⅰ 施設管理費				
(1) 運営経費	18,929	19,419	16,686	19,170
① 団体支出経費	1,909	1,786	1,726	1,676
② 県支出経費	20,838	21,205	18,412	20,846
(2) 県財産費	6,386	8,334	6,384	5,862
③ 減価償却費	0	0	0	0
④ 公債利子	6,386	8,334	6,384	5,862
計	27,224	29,539	24,796	26,708
Ⅱ 収入等	292	378	547	429
うち利用料	0	0	0	0
トータルサービスクスト	26,932	29,161	24,249	26,279
参考				
地代相当額	平成9年 0	平成10年 0	平成11年 0	平成12年 0
地代を加味したトータルサービスクスト	26,932	29,161	24,249	26,279

施設管理費の構成割合の推移

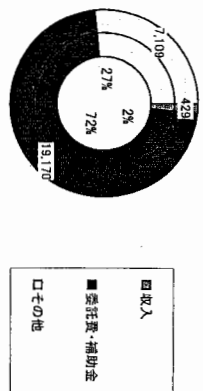


トータルサービスクストの推移



2. 平成12年度の構成割合

金額 (単位：千円)	施設管理費	収入	委託費・補助金	その他
	26,708	429	19,170	7,109
割合 (%)	100%	2%	72%	27%

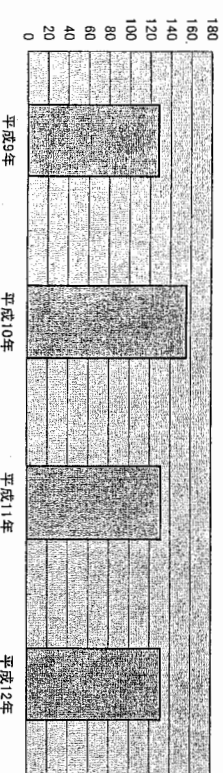


2. 利用者一人当たりのトータルサービスクスト

入場者数 (人)	平成9年	平成10年	平成11年	平成12年
入場者数	210,590	187,220	185,550	201,000
1人あたりのトータルサービスクスト	128	156	131	131

(単位：円)

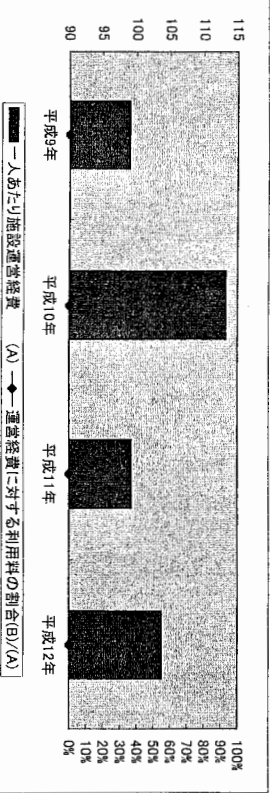
1人あたりのトータルサービスクスト



3. 一人あたり運営経費と使用料との比較

	平成9年	平成10年	平成11年	平成12年
入場者数 (人)	210,590	187,220	185,550	201,000
一人あたり施設運営経費 (A)	99	113	99	104
一人あたり使用料等 (B)	0	0	0	0
運営経費に対する利用料の割合 (B)/(A)	0%	0%	0%	0%

(単位：円)

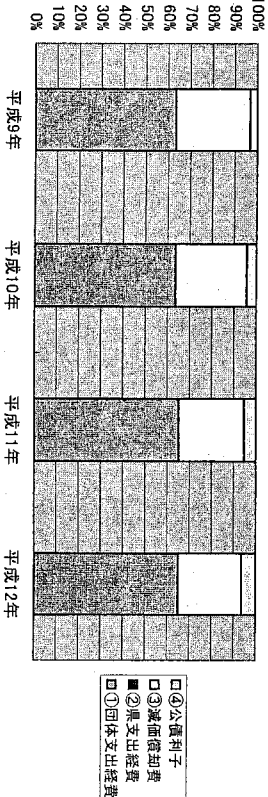


NO 25
施設名：笛吹川フルーツ公園
1. トータルサービスコスト

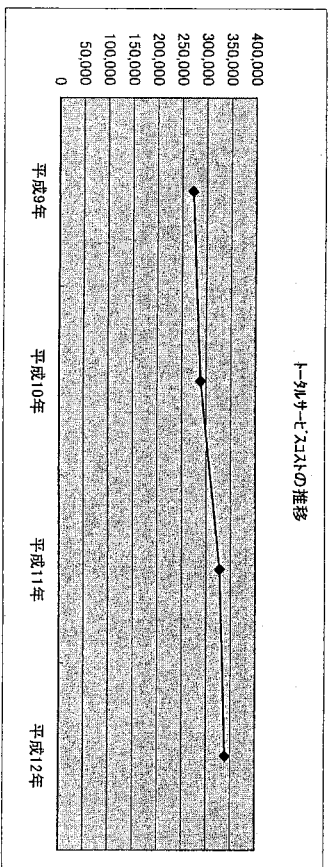
	平成9年	平成10年	平成11年	平成12年
I 施設管理費				
(1) 運営経費				
① 団体支出経費	200,264	209,977	233,977	239,712
② 県支出経費	0	0	0	0
計	200,264	209,977	233,977	239,712
(2) 具財産費	105,664	105,648	105,628	105,589
③ 減価償却費	10,695	14,735	19,132	23,586
④ 公債利子	116,359	120,383	124,760	129,185
合計	316,623	330,380	358,737	368,887
II 収入等	(B)	(B)	(B)	(B)
うち利用料	44,753	41,597	31,318	29,797
	42,510	39,517	28,964	26,125
トータルサービスコスト (A)-(B)	271,870	288,763	327,419	339,070
備考	平成9年	平成10年	平成11年	平成12年
地代相当額	43,477	43,477	43,477	43,477
地代を加味したトータルサービスコスト	315,347	332,240	370,896	382,547

(単位：千円)

施設管理費の構成割合の推移

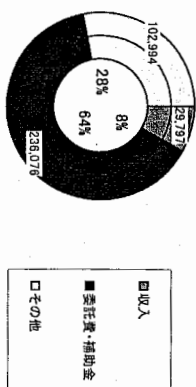


トータルサービスコストの推移



2. 平成12年度の構成割合

金額 (単位：千円)	施設管理費	収入	委託費・補助金	トータルサービスコスト	その他
	368,867	29,797	236,076	102,994	102,994
割合 (%)	100%	8%	64%	28%	28%

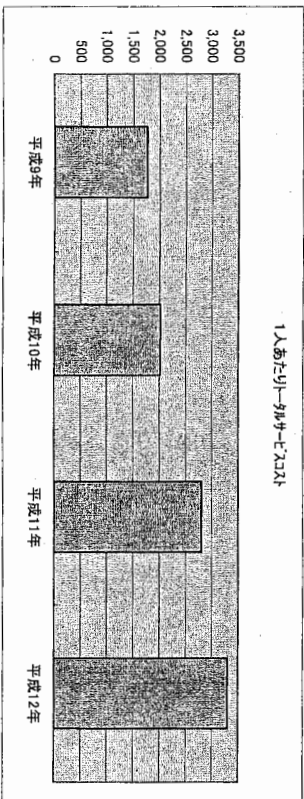


2. 利用者一人当たりのトータルサービスコスト

入学者数 (人)	平成9年	平成10年	平成11年	平成12年
入学者数	1,545	1,433	1,169	1,028
一人あたりトータルサービスコスト	1,760	2,014	2,802	3,294

(単位：円)

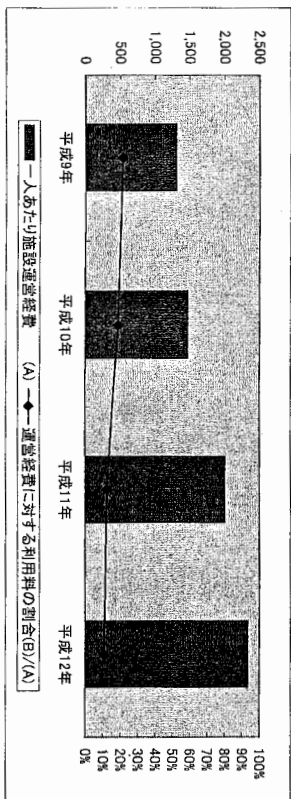
一人あたりトータルサービスコスト



3. 一人あたり運営経費と使用料との比較

入学者数 (人)	平成9年	平成10年	平成11年	平成12年
入学者数	1,545	1,433	1,169	1,028
一人あたり施設運営経費 (A)	1,296	1,465	2,002	2,332
一人あたり使用料等 (B)	275	276	248	254
運営経費に対する利用料の割合(B)/(A)	21%	19%	12%	11%

(単位：円)

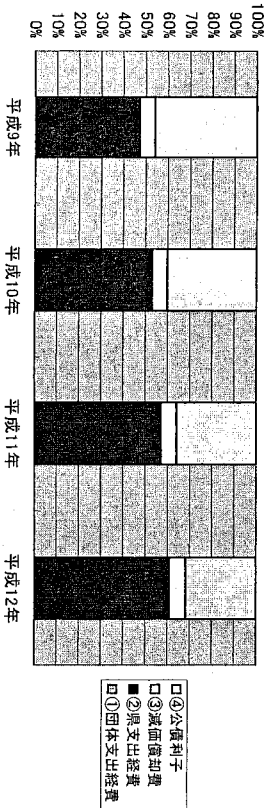


NO 26
施設名：曾根丘陵公園
1. トータルサービスクスト

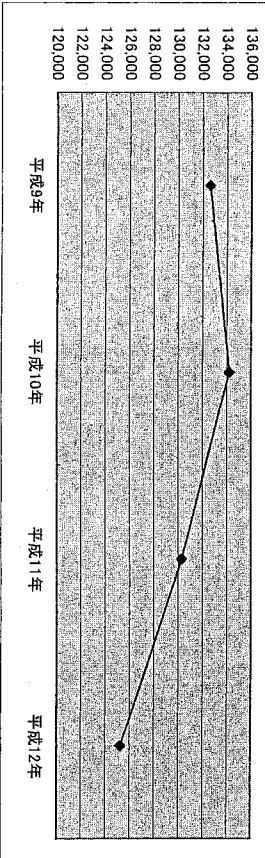
(単位：千円)

	平成9年	平成10年	平成11年	平成12年
I 施設管理費				
(1) 運営経費				
① 団体支出経費	0	0	0	0
② 県支出経費	63,060	71,615	74,894	76,561
計	63,060	71,615	74,894	76,561
(2) 真財産費				
③ 減価償却費	9,096	9,096	9,096	9,096
④ 公債利子	61,612	54,474	47,147	40,122
計	70,708	63,570	56,243	49,218
合計	133,768	135,185	131,137	125,779
II 収入等				
うち利用料	1,185	967	861	541
トータルサービスクスト	132,583	134,218	130,276	125,238
参考				
施設相当額	平成9年 211,751	平成10年 211,751	平成11年 211,751	平成12年 211,751
地代を加味したトータルサービスクスト	344,334	345,969	342,027	336,989

施設管理費の構成割合の推移

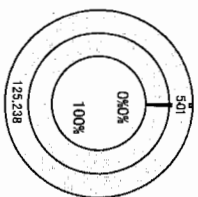


トータルサービスクストの推移



2. 平成12年度の構成割合

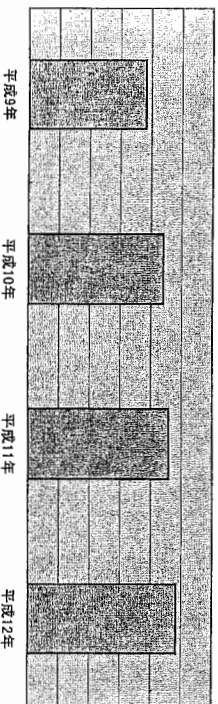
金額 (単位：千円)	割合 (%)	トータルサービスクスト
施設管理費	125,779	100%
収入	541	0%
委託費・補助金	0	0%
その他	125,238	100%



2. 利用者一人当たりのトータルサービスクスト

	平成9年	平成10年	平成11年	平成12年
入場者数 (人)	6,947	6,116	5,696	5,195
一人あたりトータルサービスクスト	19,085	21,945	22,871	24,107

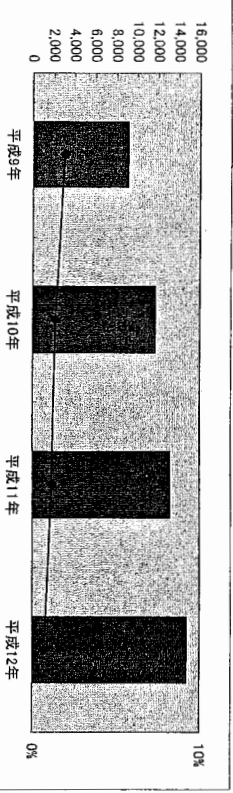
一人あたりトータルサービスクスト



3. 一人あたり運営経費と使用料との比較

	平成9年	平成10年	平成11年	平成12年
入場者数 (人)	6,947	6,116	5,696	5,195
一人あたり施設運営経費 (A)	9,077	11,709	13,149	14,737
一人あたり使用料等 (B)	171	158	151	104
運営経費に対する利用料の割合(B)/(A)	2%	1%	1%	1%

(単位：円)

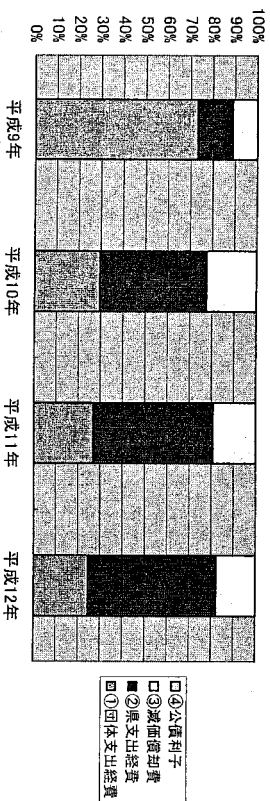


NO 27
施設名：富士山五合目休憩所（富士スバルロッジ）
1. トータルサービスコスト

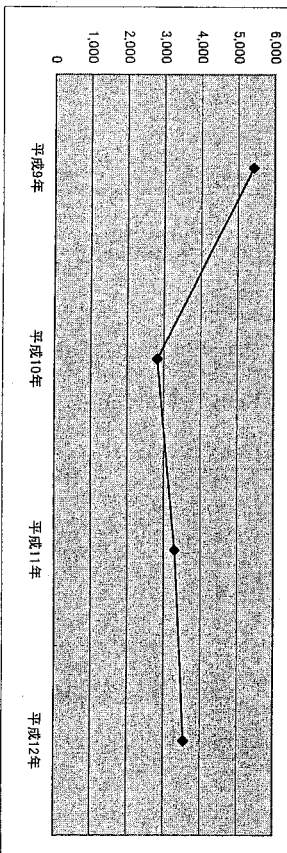
	平成9年	平成10年	平成11年	平成12年
I 施設管理費				
(1) 運営経費				
① 団体支出経費	4,183	833	890	878
② 県支出経費	906	1,358	1,791	2,066
計	5,089	2,191	2,681	2,944
(2) 異財産費	637	637	637	637
③ 減価償却費	0	0	0	0
④ 公債利子	637	637	637	637
計	5,726	2,828	3,318	3,581
II 収入等	(B)			
うち利用料	300	12	20	24
トータルサービスコスト (A)-(B)	5,426	2,816	3,298	3,557
参考				
地代相当額	平成9年 0	平成10年 0	平成11年 0	平成12年 0
地代を加味したトータルサービスコスト	5,426	2,816	3,298	3,557

(単位：千円)

施設管理費の構成割合の推移

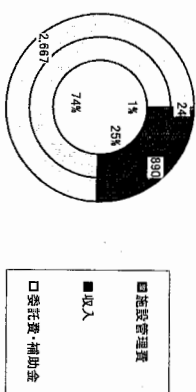


トータルサービスコストの推移



2. 平成12年度の構成割合

	施設管理費	収入	トータルサービスコスト	委託費・補助金	その他
金額 (単位：千円)	3,581	24	890	2,667	2,667
割合 (%)	100%	1%	25%	74%	74%

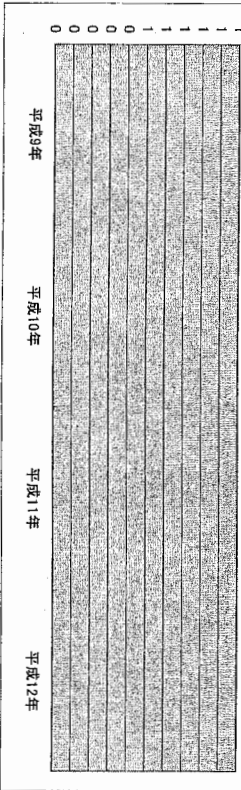


2. 利用者一人当たりのトータルサービスコスト

	平成9年	平成10年	平成11年	平成12年
入場者数 (人)				
一人あたりトータルサービスコスト				

(単位：円)

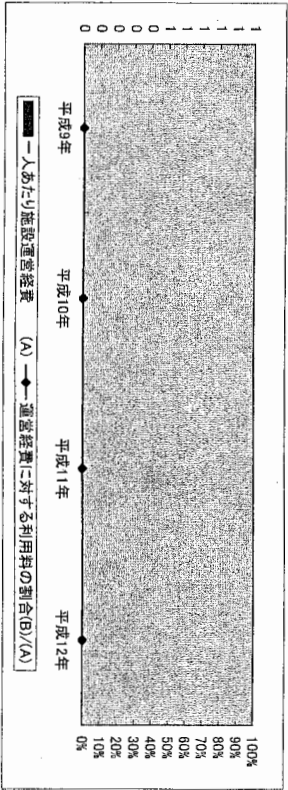
一人あたりトータルサービスコスト



3. 一人あたり運営経費と使用料との比較

	平成9年	平成10年	平成11年	平成12年
入場者数 (人)				
一人あたり施設運営経費 (A)				
一人あたり使用料等 (B)				
運営経費に対する利用料の割合(B)/(A)				

(単位：円)

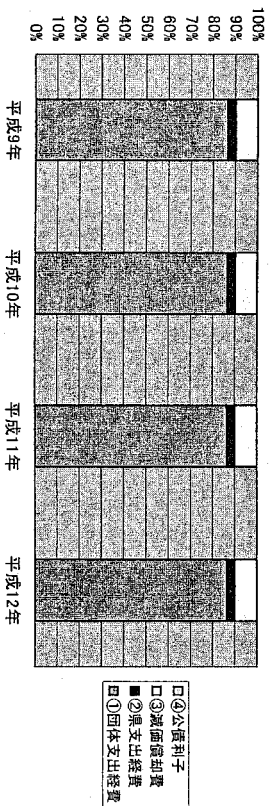


NO 28
施設名：富士山六号目安全指導センター
1. トータルサービスコスト

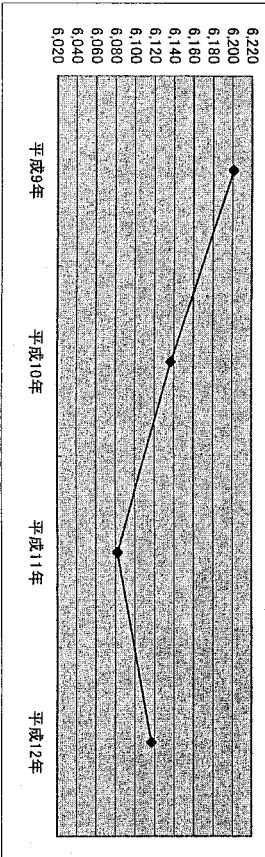
(単位：千円)

	平成9年	平成10年	平成11年	平成12年
I 施設管理費				
(1) 運営経費				
① 団体支出経費	7,620	7,567	7,510	7,561
② 県支出経費	312	312	312	312
計	7,932	7,879	7,822	7,863
(2) 県財産費				
③ 減価償却費	869	869	869	869
④ 公債利子	0	0	0	0
計	869	869	869	869
合計	8,801	8,748	8,691	8,732
II 収入等				
うち利用料	2,600	2,611	2,609	2,615
うち利用料	0	0	0	0
トータルサービスコスト	6,201	6,137	6,082	6,117
参考				
地代相当額	平成9年 0	平成10年 0	平成11年 0	平成12年 0
地代を加味したトータルサービスコスト	6,201	6,137	6,082	6,117

施設管理費の構成割合の推移

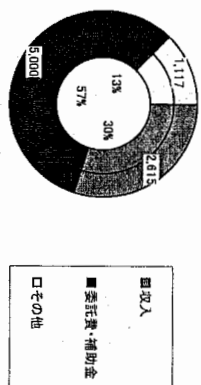


トータルサービスコストの推移



2. 平成12年度の構成割合

	施設管理費	収入	委託費・補助金	その他
金額 (単位：千円)	8,732	2,615	5,000	1,117
割合 (%)	100%	30%	57%	13%

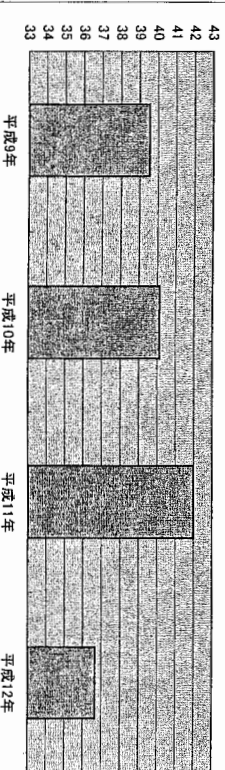


2. 利用者一人当たりのトータルサービスコスト

	平成9年	平成10年	平成11年	平成12年
入場者数 (人)	156,844	152,955	144,827	166,903
1人当たりのトータルサービスコスト	40	40	42	37

(単位：円)

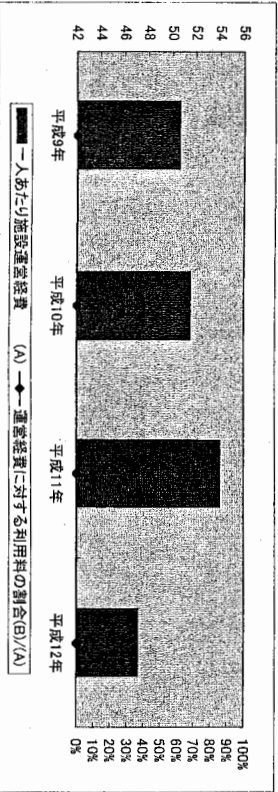
1人当たりのトータルサービスコスト



3. 一人あたり運営経費と使用料との比較

	平成9年	平成10年	平成11年	平成12年
入場者数 (人)	156,844	152,955	144,827	166,903
一人あたり施設運営経費 (A)	51	52	54	47
一人あたり使用料等 (B)	0	0	0	0
運営経費に対する利用料の割合 (B)/(A)	0%	0%	0%	0%

(単位：円)



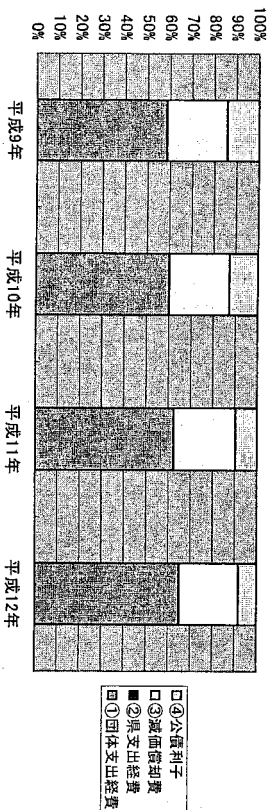
NO 29
施設名：小瀬スポーツ公園
1. トータルサービスコスト

(単位：千円)

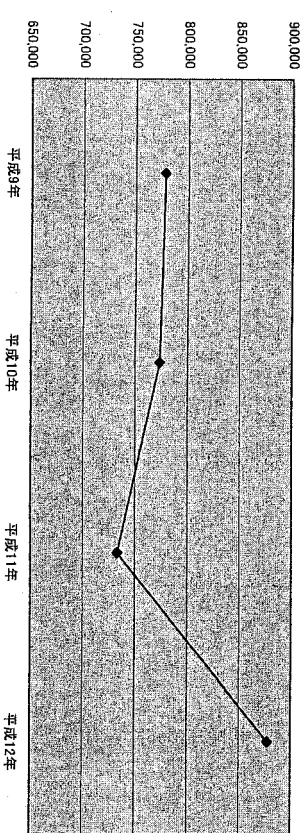
	平成9年	平成10年	平成11年	平成12年
I 施設管理費				
(1) 運営経費				
① 団体支出経費	509,831	522,608	534,291	659,744
② 県支出経費	0	0	0	0
計	509,831	522,608	534,291	659,744
(2) 県財産費				
③ 減価償却費	235,722	235,722	238,258	271,804
④ 公債利子	125,738	112,554	83,952	83,952
計	361,460	348,276	322,210	355,756
合計 (A)	871,291	870,884	856,501	1,015,500
II 収入等 (B)				
うち収入等	93,224	97,254	123,365	138,015
うち利用料	41,584	41,509	57,604	66,233
トータルサービスコスト (A)-(B)	778,067	773,630	733,136	877,485

参考	平成9年	平成10年	平成11年	平成12年
地代相当額	723,144	723,144	723,144	723,144
地代を加味したトータルサービスコスト	1,501,211	1,496,774	1,456,280	1,600,629

施設管理費の構成割合の推移

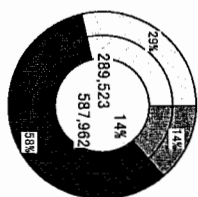


トータルサービスコストの推移



2. 平成12年度の構成割合

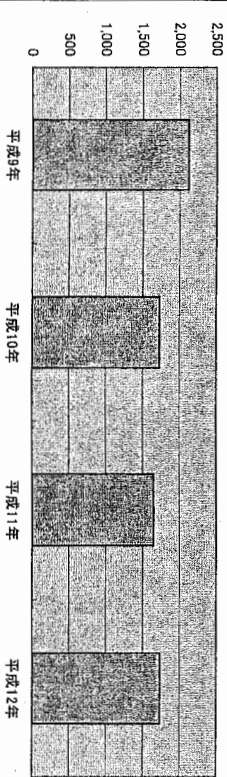
金額 (単位：千円)	施設管理費	収入	トータルサービスコスト	委託費・補助金	その他
金額	1,015,500	138,015	587,962	289,523	29%
割合 (%)	100%	14%	58%	29%	2%



2. 利用者一人当たりのトータルサービスコスト

入場者数 (人)	平成9年	平成10年	平成11年	平成12年
入場者数	367,522	447,702	444,748	506,494
1人あたりのトータルサービスコスト	2,117	1,728	1,648	1,732

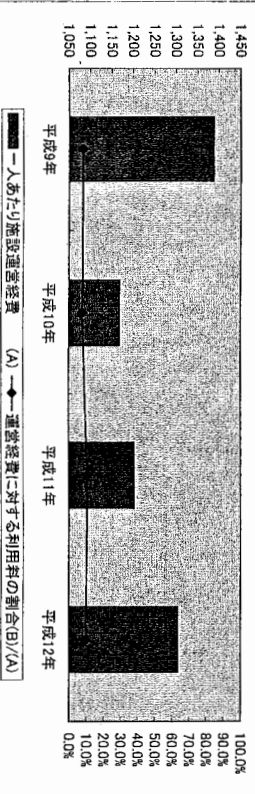
1人あたりのトータルサービスコスト



3. 一人あたり運営経費と使用料との比較

	平成9年	平成10年	平成11年	平成12年
入場者数 (人)	367,522	447,702	444,748	506,494
一人あたり施設運営経費 (A)	1,387	1,167	1,201	1,303
一人あたり使用料等 (B)	113	93	130	131
運営経費に対する利用料の割合(B)/(A)	8.2%	7.9%	10.8%	10.0%

(単位：円)

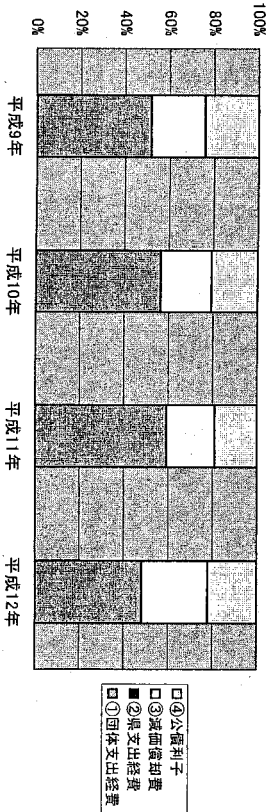


NO.30
施設名：富士北麓公園
1. トータルサービスクスト

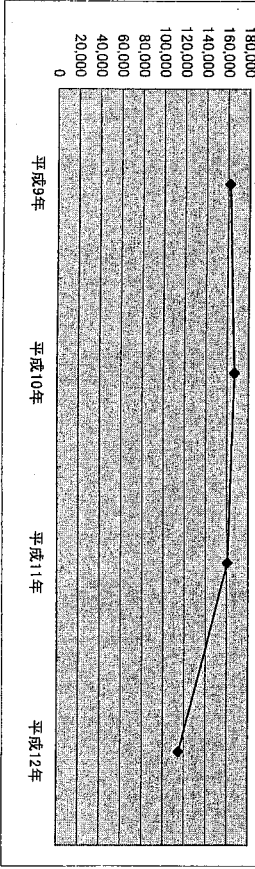
(単位：千円)

	平成9年	平成10年	平成11年	平成12年
I 施設管理費				
(1) 運営経費				
① 固定支出経費	87,355	99,131	99,409	59,046
② 固定支出経費	0	0	0	0
計	87,355	99,131	99,409	59,046
(2) 風財経費				
③ 減価償却費	40,919	40,371	36,417	36,417
④ 公債利子	41,213	36,853	32,227	27,351
計	82,132	77,224	68,644	63,768
合計	169,487	176,355	168,053	122,814
II 収入等	(B)	(B)	(B)	(B)
うち利用料	7,837	9,334	7,483	8,002
	7,399	8,797	6,878	7,400
トータルサービスクスト	(A)-(B)	(A)-(B)	(A)-(B)	(A)-(B)
	161,650	167,021	160,570	114,812
参考				
地代相当額	平成9年 158,508	平成10年 158,508	平成11年 158,508	平成12年 158,508
地代を加味したトータルサービスクスト	320,158	325,529	319,078	273,320

施設管理費の構成割合の推移

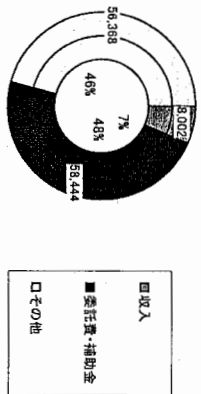


トータルサービスクストの推移



2. 平成12年度の構成割合

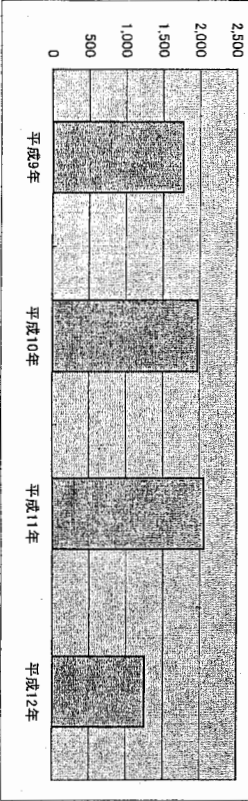
金額 (単位：千円)	収入	施設管理費	トータルサービスクスト	委託費・補助金	その他
122,814	8,002	122,814	8,002	81,444	56,368
割合 (%)	7%	100%	7%	43%	45%



2. 利用者一人当たりのトータルサービスクスト

	平成9年	平成10年	平成11年	平成12年
入場者数 (人)	91,450	84,681	78,106	91,956
1人あたりのトータルサービスクスト	1,768	1,972	2,056	1,249

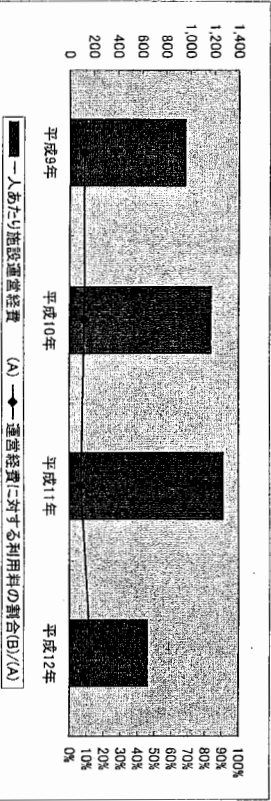
1人あたりのトータルサービスクスト



3. 一人あたり運営経費と使用料との比較

	平成9年	平成10年	平成11年	平成12年
入場者数 (人)	91,450	84,681	78,106	91,956
一人あたり施設運営経費 (A)	955	1,171	1,273	642
一人あたり使用料等 (B)	81	104	88	80
運営経費に対する利用料の割合(B)/A	9%	9%	7%	13%

(単位：円)

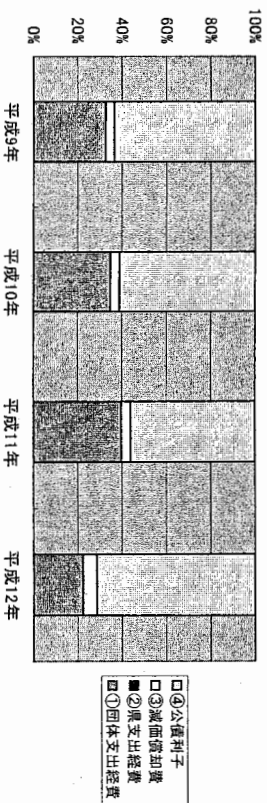


NO 31
施設名：御勅使南公園
1. トータルサービスコスト

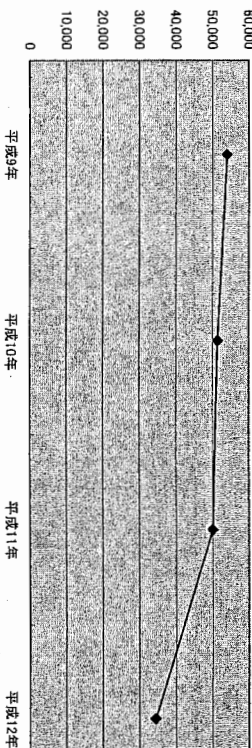
	平成9年	平成10年	平成11年	平成12年
I 施設管理費				
(1) 運営経費				
① 団体支出経費	17,639	17,979	20,013	7,754
② 県支出経費	0	0	0	0
計	17,639	17,979	20,013	7,754
(2) 興財産費	2,127	2,127	2,127	2,127
③ 減価償却費	34,484	31,688	28,353	24,841
④ 公債利子	36,611	33,815	30,480	26,966
計	54,250	51,794	50,493	34,722
II 収入等	299	383	415	349
うち利用料	299	383	415	349
トータルサービスコスト (A)-(B)	53,951	51,411	50,078	34,373

参考	平成9年	平成10年	平成11年	平成12年
地代相当額	1,131	1,131	1,131	1,131
地代を加味したトータルサービスコスト	55,082	52,542	51,209	35,504

施設管理費の構成割合の推移

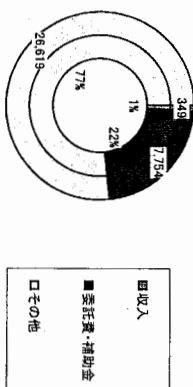


トータルサービスコストの推移



2. 平成12年度の構成割合

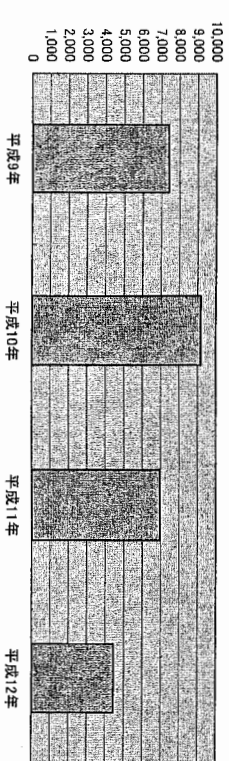
金額 (単位：千円)	施設管理費	収入	委託費・補助金	その他
	34,722	349	7,754	26,619
割合 (%)	100%	1%	22%	77%



2. 利用者一人当たりのトータルサービスコスト

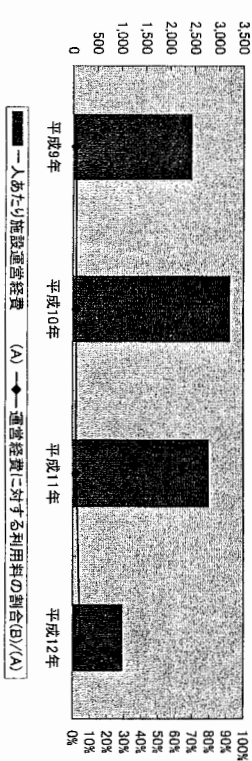
	平成9年	平成10年	平成11年	平成12年
入場者数 (人)	7,290	5,600	7,203	7,738
1人あたりトータルサービスコスト	7,401	9,181	6,952	4,442

1人あたりトータルサービスコスト



3. 一人あたり運営経費と使用料との比較

	平成9年	平成10年	平成11年	平成12年
入場者数 (人)	7,290	5,600	7,203	7,738
一人あたり施設運営経費 (A)	2,420	3,211	2,778	1,002
一人あたり使用料等 (B)	41	68	58	45
運営経費に対する利用料の割合 (B)/(A)	2%	2%	2%	2%

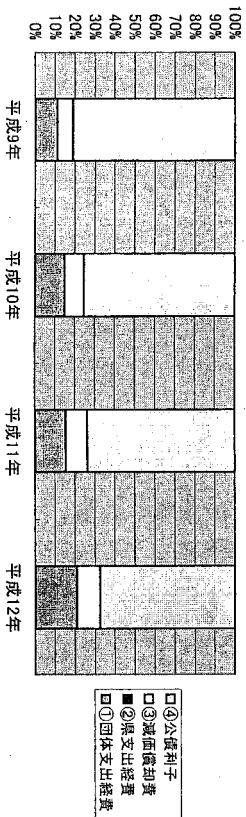


NO 32
 施設名：富士川クラフトパーク
 1. トータルサービスコスト

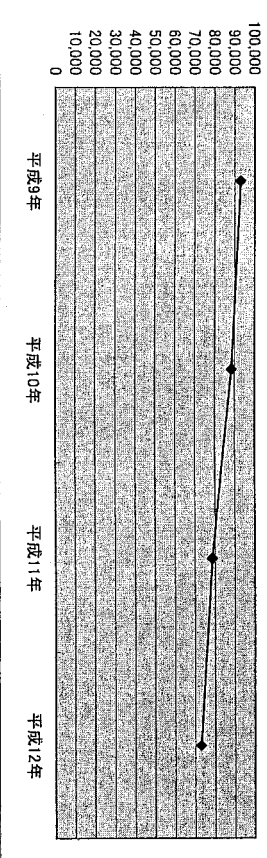
(単位：千円)

	平成9年	平成10年	平成11年	平成12年
I 施設管理費				
(1) 運営経費				
① 固定支出経費	10,422	13,298	12,270	15,358
② 変支出経費	0	0	0	0
計	10,422	13,298	12,270	15,358
(2) 具財産費	7,269	8,502	8,502	8,509
③ 減価償却費	76,133	67,517	58,644	49,817
④ 公債利子	83,402	67,019	67,146	58,326
合計	93,824	89,317	79,416	73,684
II 収入等	882	817	785	806
うち利用料	855	784	748	770
トータルサービスコスト (A)-(B)	92,942	88,500	78,631	72,878
参考				
批代相当額	20,670	20,670	20,670	20,670
批代を加味したトータルサービスコスト	113,612	109,170	99,301	93,548

施設管理費の構成割合の推移

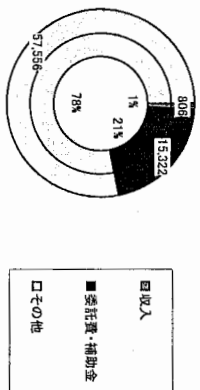


トータルサービスコストの推移



2. 平成12年度の構成割合

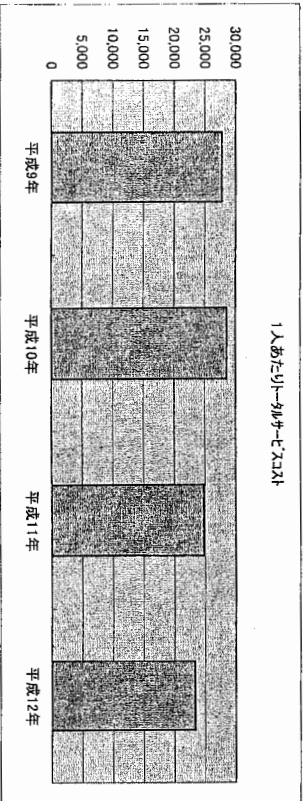
金額 (単位：千円)	施設管理費	収入	委託費・補助金	その他
	73,684	806	15,322	57,556
割合 (%)	100%	1%	21%	78%



2. 利用者一人当たりのトータルサービスコスト

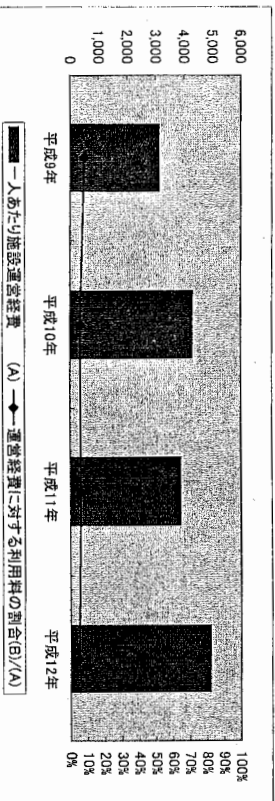
	平成9年	平成10年	平成11年	平成12年
入場者数 (人)	3,348	3,099	3,177	3,127
1人あたりトータルサービスコスト	27,160	28,558	24,750	23,306

1人あたりトータルサービスコスト



3. 一人あたり運営経費と使用料との比較

	平成9年	平成10年	平成11年	平成12年
入場者数 (人)	3,348	3,099	3,177	3,127
一人あたり施設運営経費 (A)	3,113	4,291	3,862	4,911
一人あたり使用料等 (B)	255	253	225	246
運営経費に対する利用料の割合(B)/(A)	8%	5%	5%	5%

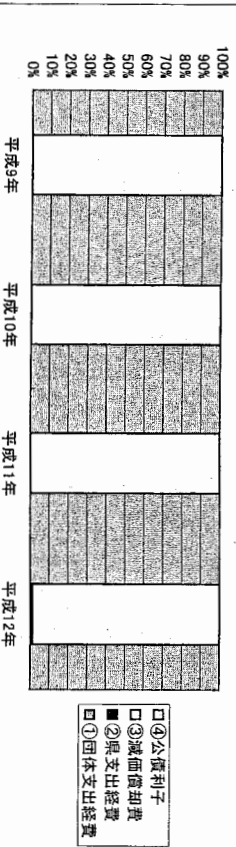


NO 33
施設名：八木崎公園
1. トータルサービスコスト

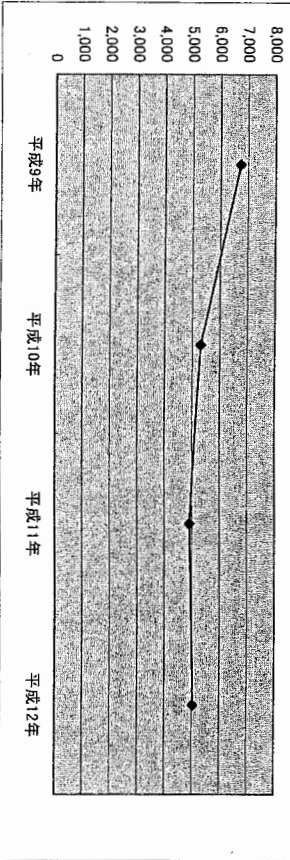
	平成9年	平成10年	平成11年	平成12年
I 施設管理費				
(1) 運営経費	0	0	0	59
① 団体支出経費	0	0	0	0
② 県支出経費	0	0	0	59
計	0	0	0	59
(2) 県財産費	7,103	5,892	5,338	5,338
③ 減価償却費	0	0	0	0
④ 公債利子	7,103	5,892	5,338	5,338
計	7,103	5,892	5,338	5,338
合計	7,103	5,892	5,338	5,397
II 収入等				
うち利用料	381	580	432	367
うち公債利息	381	580	432	367
トータルサービスコスト	6,722	5,302	4,906	5,030
(A) - (B)				
参考	平成9年	平成10年	平成11年	平成12年
地代相当額	0	0	0	0
地代を加味したトータルサービスコスト	6,722	5,302	4,906	5,030

(単位：千円)

施設管理費の構成割合の推移

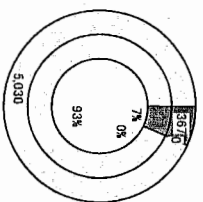


トータルサービスコストの推移



2. 平成12年度の施設管理構成割合

	施設管理費	収入	トータルサービスコスト
金額 (単位：千円)	5,397	367	5,764
割合 (%)	100%	7%	93%

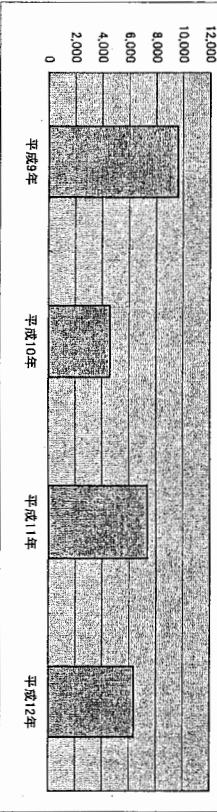


2. 利用者一人当たりのトータルサービスコスト

	平成9年	平成10年	平成11年	平成12年
入場者数 (人)	700	1,158	667	793
一人あたりトータルサービスコスト (円)	9,603	4,579	7,355	6,343

(単位：円)

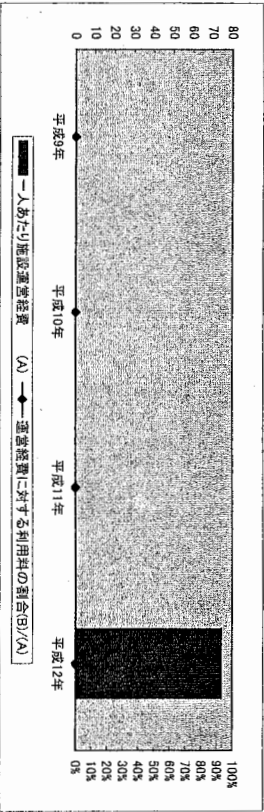
一人あたりトータルサービスコスト



3. 一人あたり運営経費と使用料との比較

	平成9年	平成10年	平成11年	平成12年
入場者数 (人)	700	1,158	667	793
一人あたり施設運営経費 (A)	0	0	0	74
一人あたり使用料 (B)	544	501	648	463
運営経費に対する利用料の割合 (B)/(A)	-	-	-	-

(単位：円)

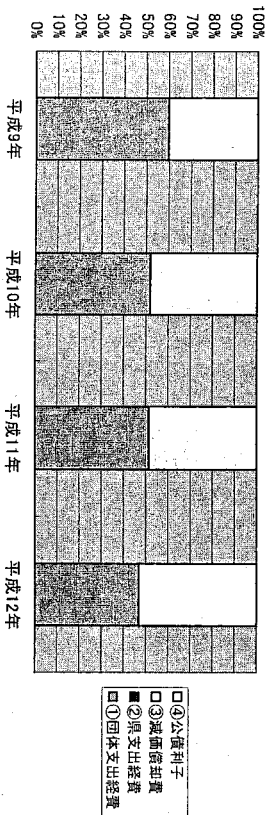


NO 34
施設名：利根川公園
1. トータルサービスコスト

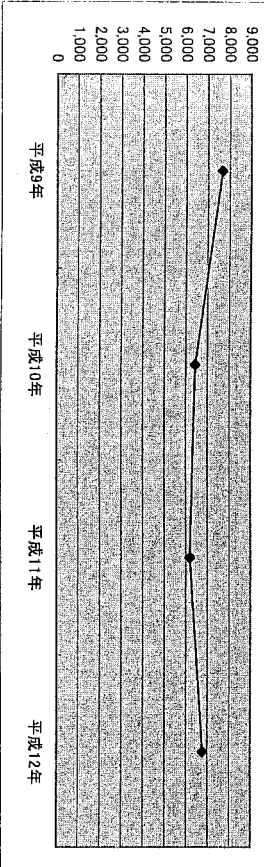
(単位：千円)

	平成9年	平成10年	平成11年	平成12年
I 施設管理費				
(1) 運営経費				
① 固定支出経費	5,507	3,997	3,926	3,996
② 固定支出経費	0	0	0	0
計	5,507	3,997	3,926	3,996
(2) 専財経費				
③ 減価償却費	3,713	3,713	3,713	4,548
④ 公債利子	0	0	0	0
計	3,713	3,713	3,713	4,548
合計	9,220	7,710	7,639	8,544
II 収入等	(B)			
うち利用料	1,565	1,274	1,451	1,775
トータルサービスコスト	(A)-(B)			
	7,655	6,436	6,188	6,769
参考	平成9年	平成10年	平成11年	平成12年
施設管理費	0	0	0	0
施設代を加味したトータルサービスコスト	7,655	6,436	6,188	6,769

施設管理費の構成割合の推移

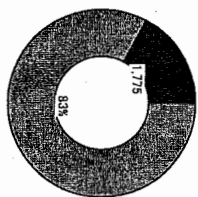


トータルサービスコストの推移



2. 平成12年度の構成割合

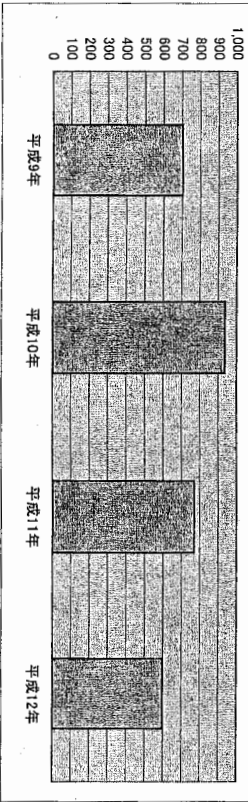
金額 (単位：千円)	施設管理費	収入	委託費・補助金	その他
	8,544	1,775	0	6,769
割合 (%)	100%	21%	0%	79%



2. 利用者一人当たりのトータルサービスコスト

	平成9年	平成10年	平成11年	平成12年
入場者数 (人)	10,900	6,871	8,040	11,317
1人あたりのトータルサービスコスト	702	937	770	598

1人あたりのトータルサービスコスト



3. 一人あたり運営経費と使用料との比較

	平成9年	平成10年	平成11年	平成12年
入場者数 (人)	(A)	10,900	6,871	8,040
一人あたり施設運営経費	(B)	505	582	498
一人あたり使用料等	(A)	144	185	180
運営経費に対する利用料の割合(B)/(A)	(B)	144	185	180

(単位：円)

