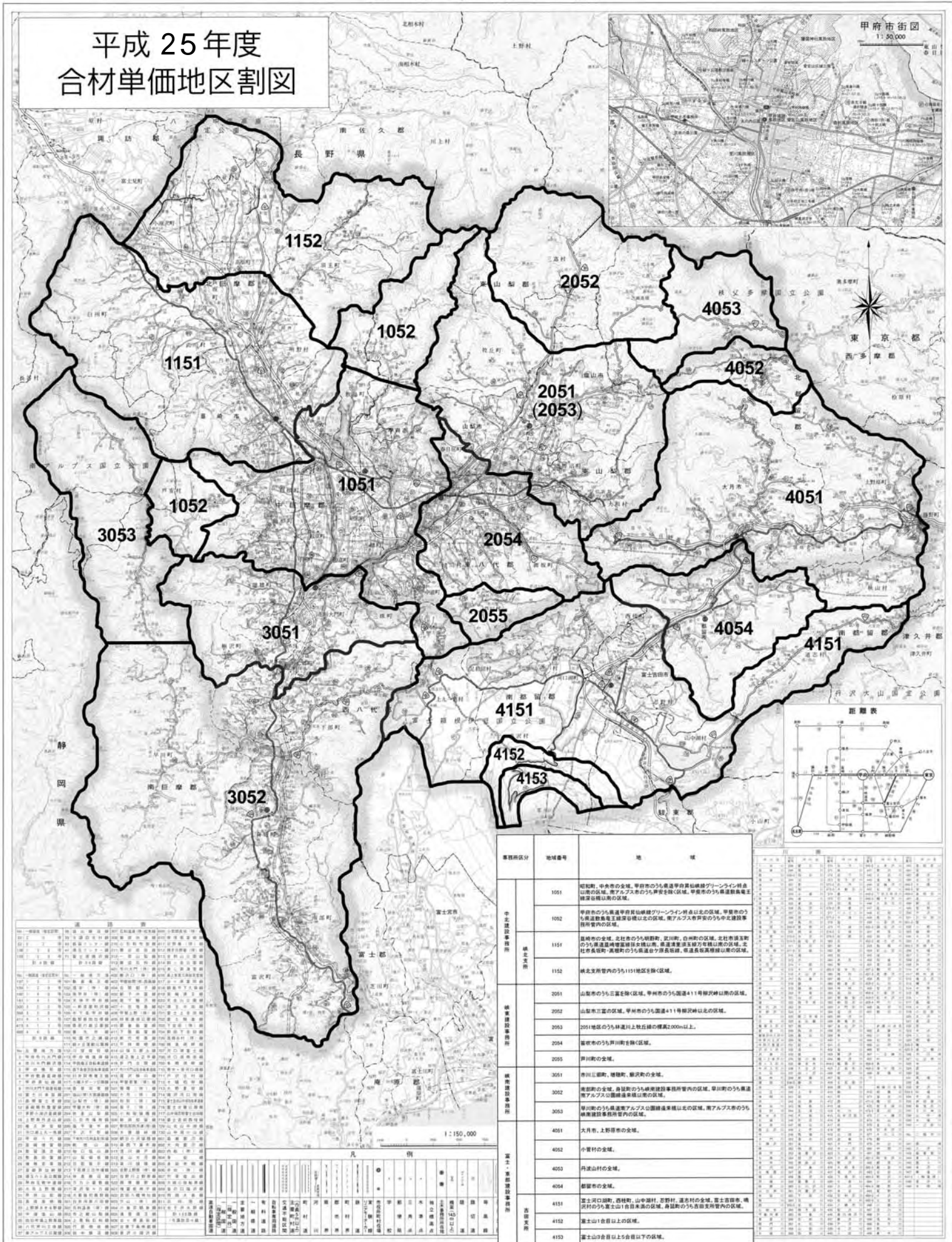


# 山梨県管内図

## 平成25年度 合材単価地区割図



業務所区分	地域番号	地 域
中央支庁事務所	1001	昭和町、中央市の全域、甲府市のうち東山線甲府駅以南の区域、甲府市のうち東山線甲府駅以北の区域、南アルプス市のうち丹波谷地区、甲府市のうち東山線甲府駅以南の区域。
	1002	甲府市のうち東山線甲府駅以北の区域、甲府市のうち東山線甲府駅以南の区域、南アルプス市のうち丹波谷地区、甲府市のうち東山線甲府駅以北の区域。
北支庁事務所	1151	昭和町の全域、北支庁のうち昭和町、武川町、白州町の区域、北支庁の昭和町のうち東山線昭和駅以北の区域、東山線昭和駅以南の区域、北支庁の昭和町のうち東山線昭和駅以南の区域。
	1152	北支庁管内のうち1151地区を除く区域。
	2001	山梨市のうち三富を除く区域、甲府市のうち東山線411号駅以南の区域。
南支庁事務所	2002	山梨市三富の区域、甲府市のうち東山線411号駅以北の区域。
	2003	2001地区のうち東山線川上牧丘線の標高2,000m以上。
	2004	南支庁のうち丹波谷を除く区域。
	2005	丹波谷の全域。
	3001	南支庁の全域、昭和町のうち昭和町、昭和町の全域。
東支庁事務所	3002	南支庁の全域、昭和町のうち昭和町、昭和町の全域、昭和町のうち昭和町、昭和町の全域、昭和町のうち昭和町、昭和町の全域。
	3003	昭和町のうち昭和町、昭和町の全域、昭和町のうち昭和町、昭和町の全域、昭和町のうち昭和町、昭和町の全域。
	4001	大月市、上野原市の全域。
富士支庁事務所	4002	小菅町の全域。
	4003	丹波谷山の全域。
	4004	都留市の全域。
	4151	富士河口湖町、西郷町、山中湖村、忍野村、蓮花村の全域、富士吉田市、南沢町のうち富士山1合目未満の区域、身延町のうち吉田支庁管内の区域。
	4152	富士山1合目以上の区域。
4153	富士山1合目以上の区域。	

業務所区分	地域番号	地 域
中央支庁事務所	1001	昭和町、中央市の全域、甲府市のうち東山線甲府駅以南の区域、甲府市のうち東山線甲府駅以北の区域、南アルプス市のうち丹波谷地区、甲府市のうち東山線甲府駅以南の区域。
中央支庁事務所	1002	甲府市のうち東山線甲府駅以北の区域、甲府市のうち東山線甲府駅以南の区域、南アルプス市のうち丹波谷地区、甲府市のうち東山線甲府駅以北の区域。
北支庁事務所	1151	昭和町の全域、北支庁のうち昭和町、武川町、白州町の区域、北支庁の昭和町のうち東山線昭和駅以北の区域、東山線昭和駅以南の区域、北支庁の昭和町のうち東山線昭和駅以南の区域。
北支庁事務所	1152	北支庁管内のうち1151地区を除く区域。
南支庁事務所	2001	山梨市のうち三富を除く区域、甲府市のうち東山線411号駅以南の区域。
南支庁事務所	2002	山梨市三富の区域、甲府市のうち東山線411号駅以北の区域。
南支庁事務所	2003	2001地区のうち東山線川上牧丘線の標高2,000m以上。
南支庁事務所	2004	南支庁のうち丹波谷を除く区域。
南支庁事務所	2005	丹波谷の全域。
東支庁事務所	3001	南支庁の全域、昭和町のうち昭和町、昭和町の全域。
東支庁事務所	3002	南支庁の全域、昭和町のうち昭和町、昭和町の全域、昭和町のうち昭和町、昭和町の全域、昭和町のうち昭和町、昭和町の全域。
東支庁事務所	3003	昭和町のうち昭和町、昭和町の全域、昭和町のうち昭和町、昭和町の全域、昭和町のうち昭和町、昭和町の全域。
東支庁事務所	4001	大月市、上野原市の全域。
富士支庁事務所	4002	小菅町の全域。
富士支庁事務所	4003	丹波谷山の全域。
富士支庁事務所	4004	都留市の全域。
富士支庁事務所	4151	富士河口湖町、西郷町、山中湖村、忍野村、蓮花村の全域、富士吉田市、南沢町のうち富士山1合目未満の区域、身延町のうち吉田支庁管内の区域。
富士支庁事務所	4152	富士山1合目以上の区域。
富士支庁事務所	4153	富士山1合目以上の区域。