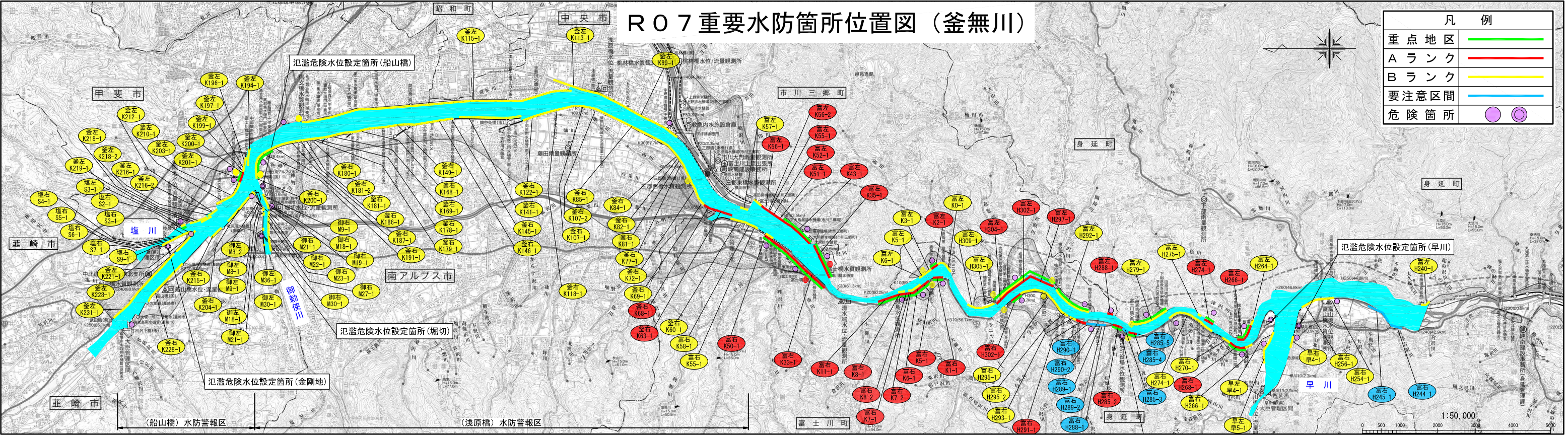


直轄重要水防区域図(国土交通省)

釜無川

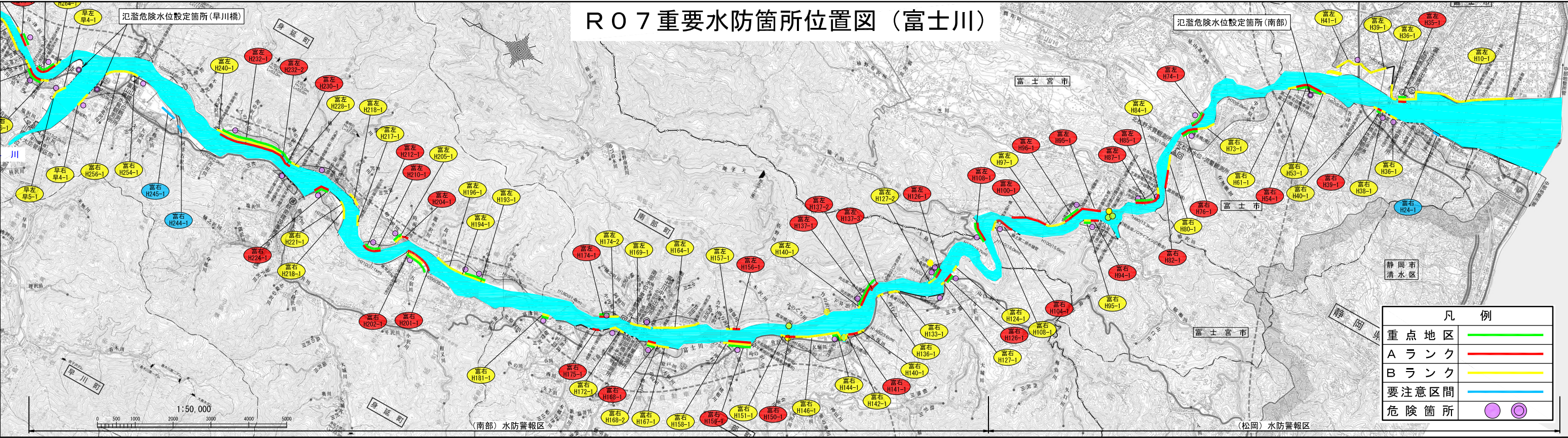








中 下 流 部



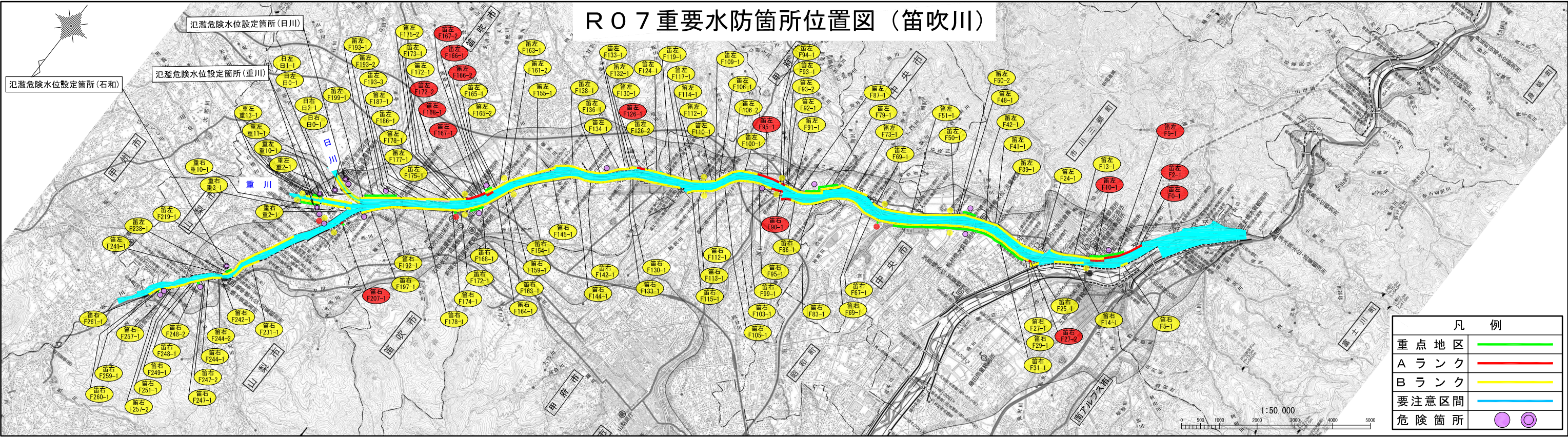






附表第5表－1(笛吹川)

笛 吹 川



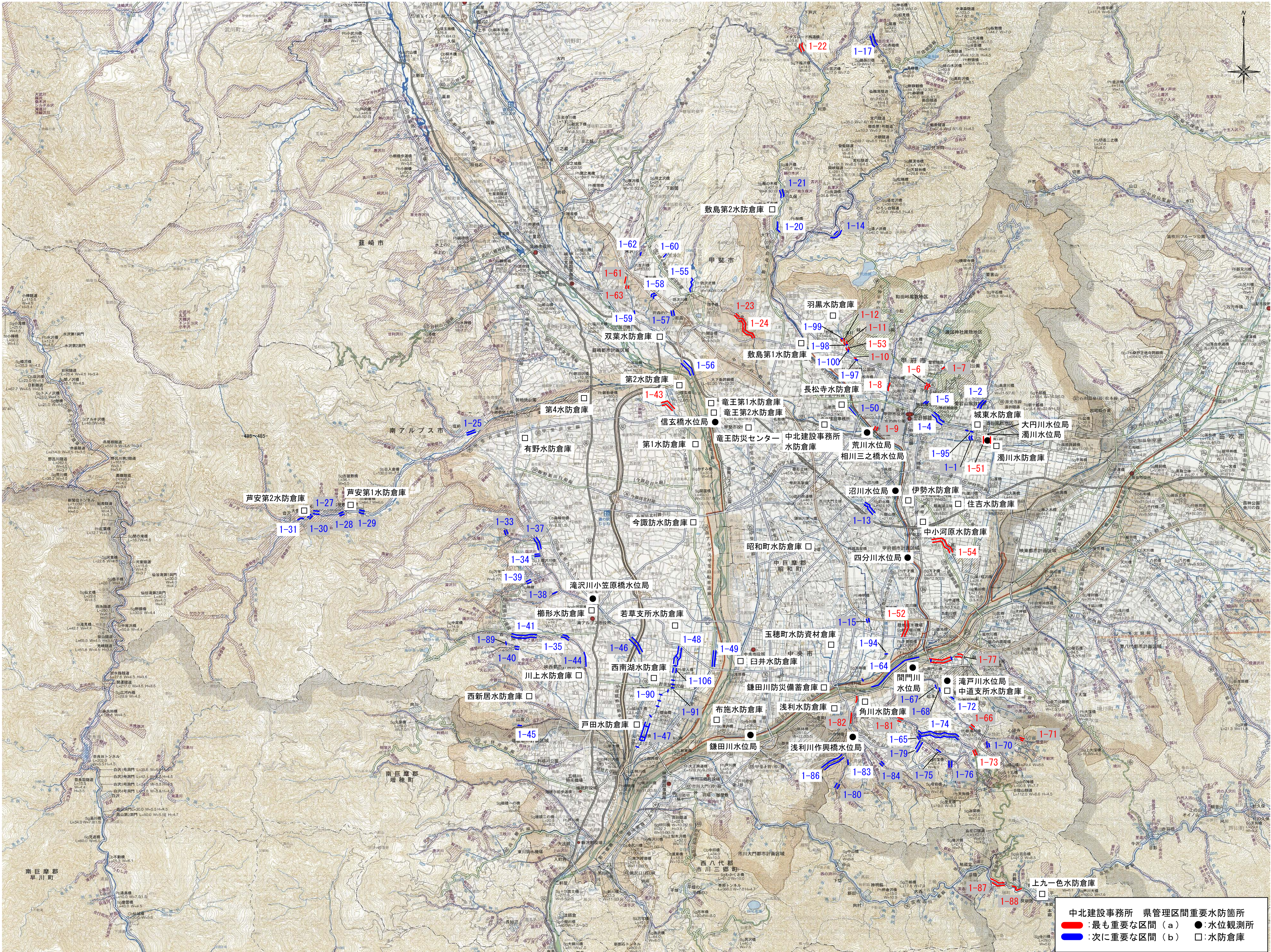






附表第5表－2 重要水防箇所(中北)

重要水防区域並びに雨量水位水防倉庫図(山梨県)

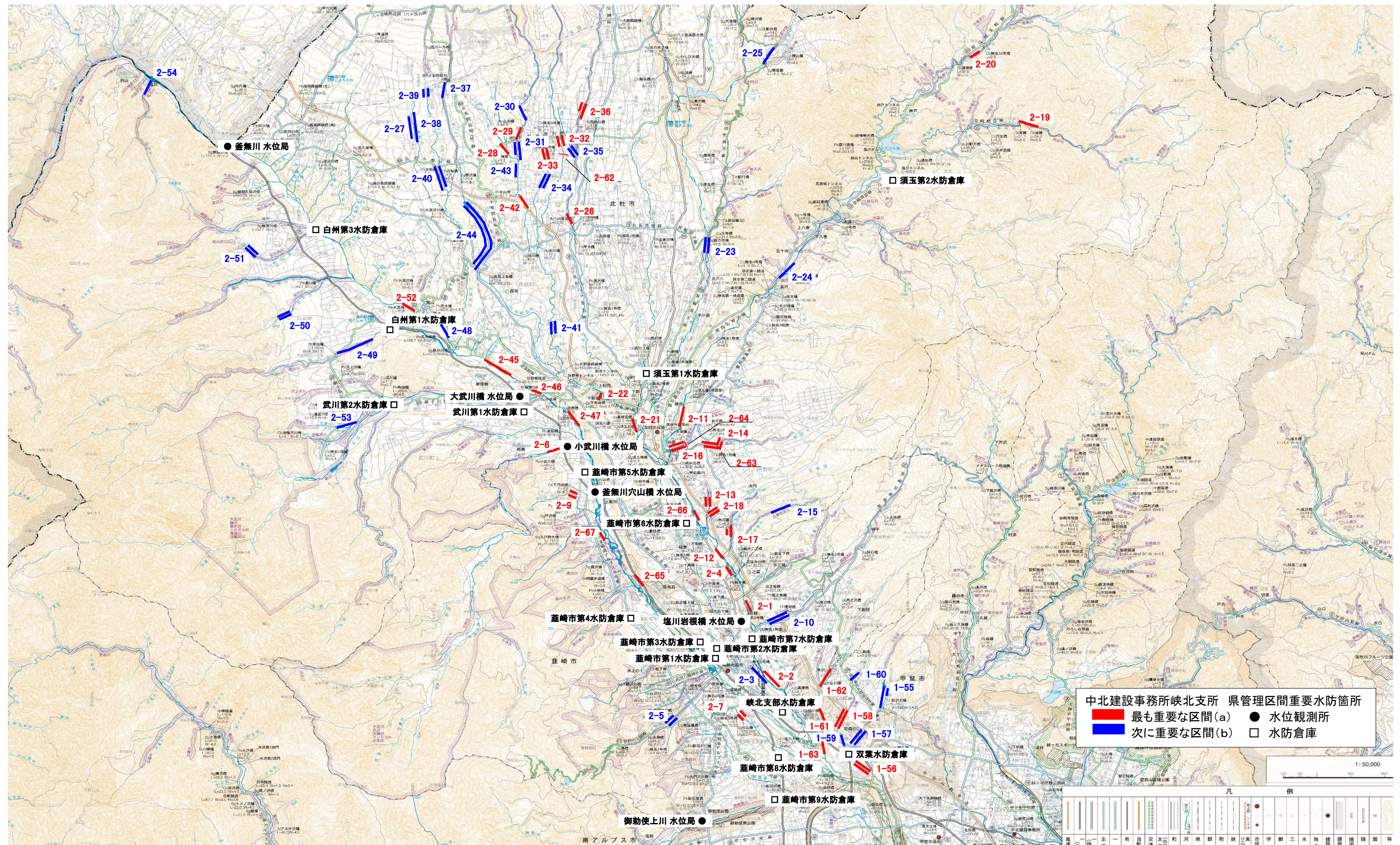








附表第5表-2 重要水防箇所(峡北)

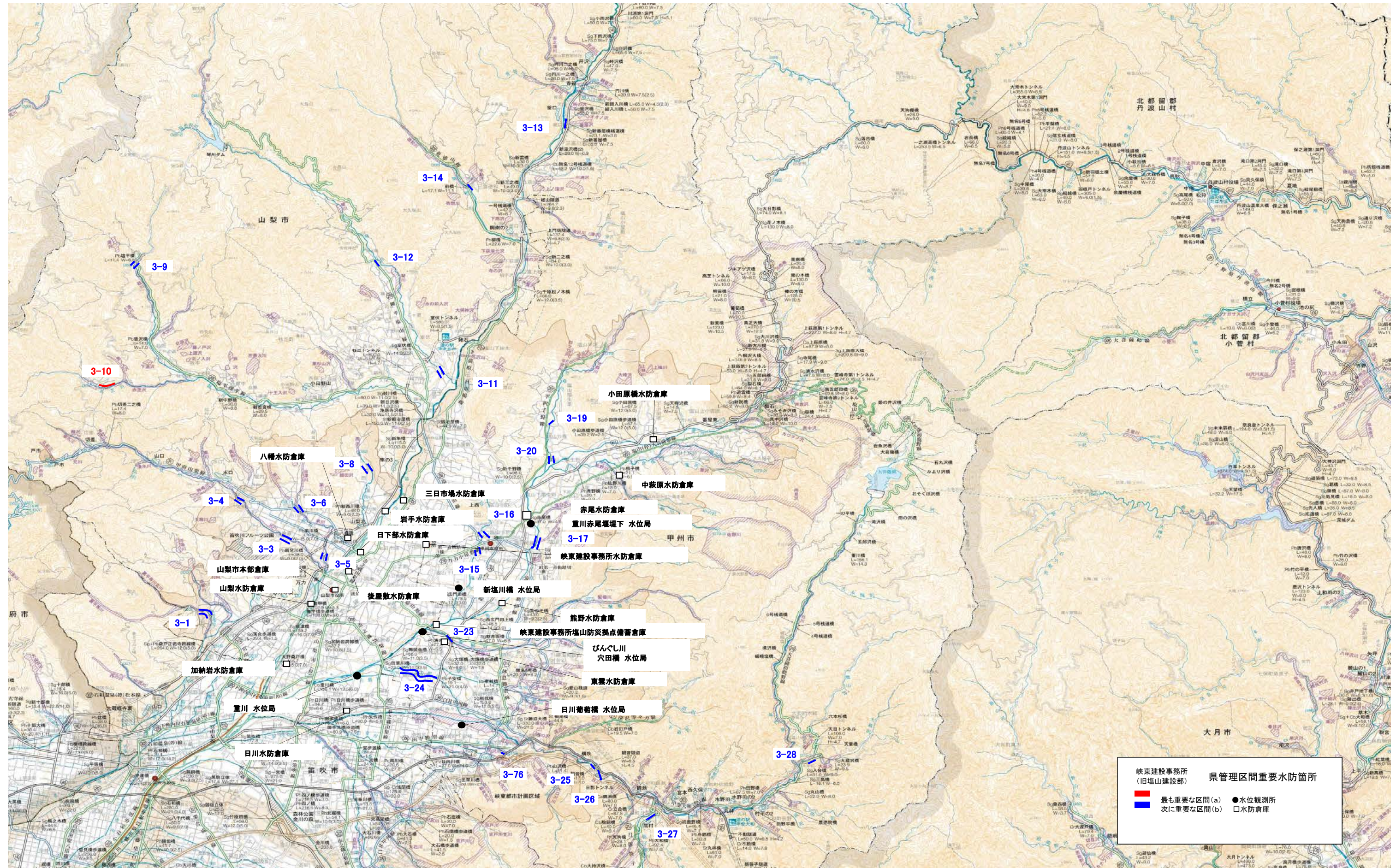








附表第5表-2 重要水防箇所(峽東・旧塩山)

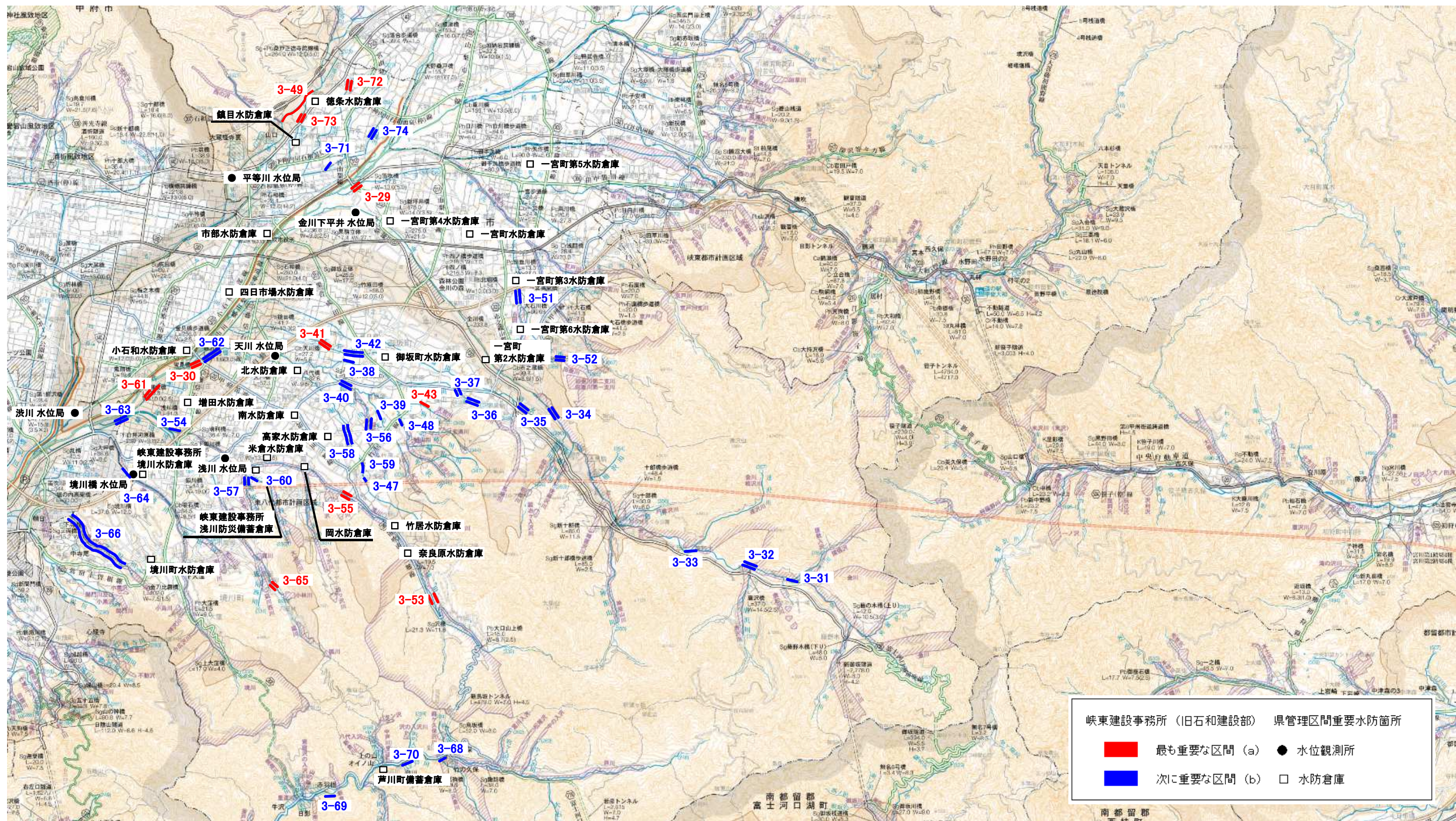








附表第5表－2 重要水防箇所(峡東・旧石和)



峡東建設事務所（旧石和建設部） 県管理区間重要水防箇所

最も重要な区間（a）

次に重要な区間（b）

●

水位観測所

□

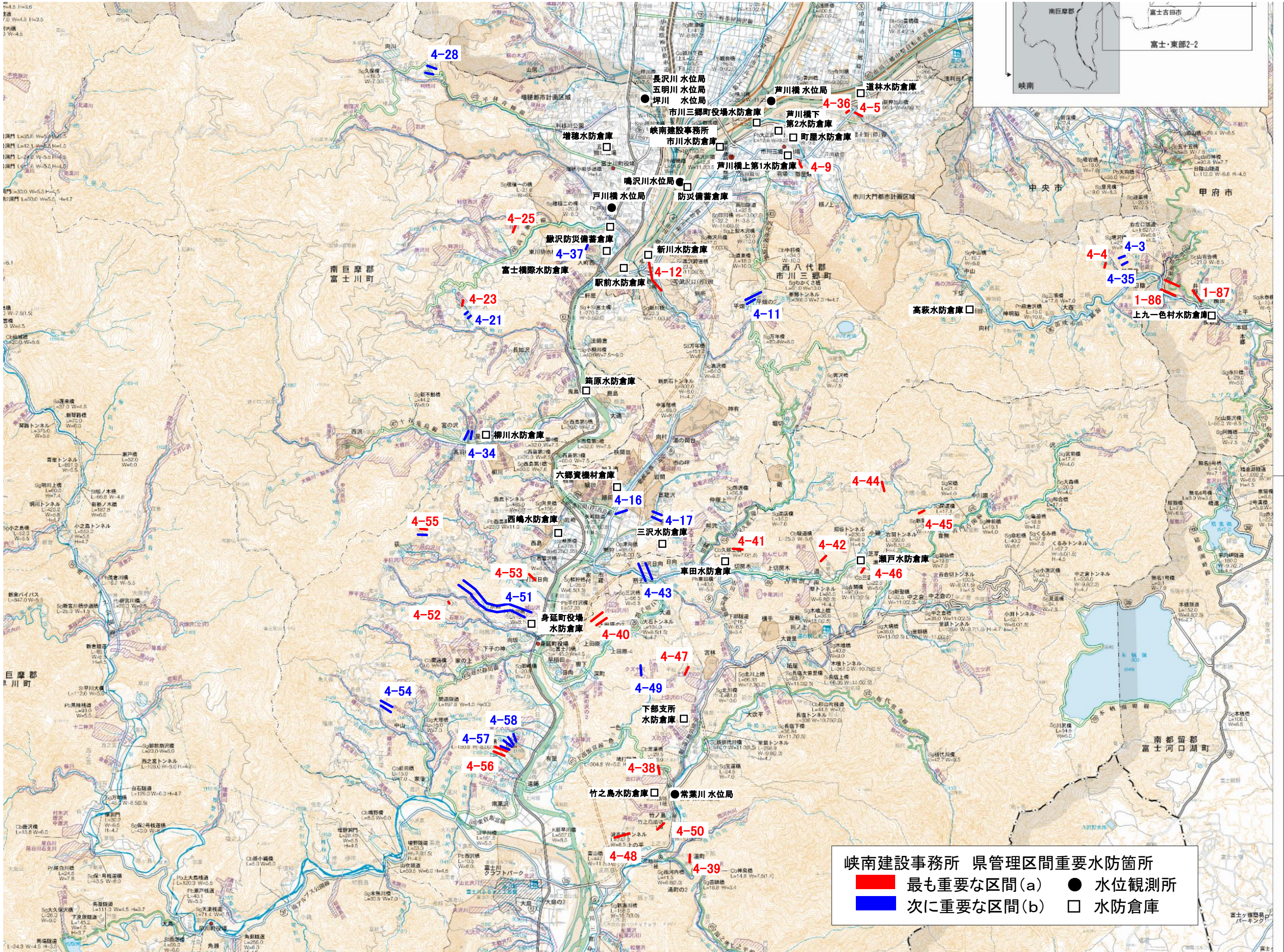
水防倉庫







附表第5表-2 重要水防箇所（峡南）









峡南建設事務所 県管理区間重要水防箇所  
 最も重要な区間(a) ● 水位観測所  
 次に重要な区間(b) □ 水防倉庫















附表第5表 - 2 重要水防箇所図（吉田）

