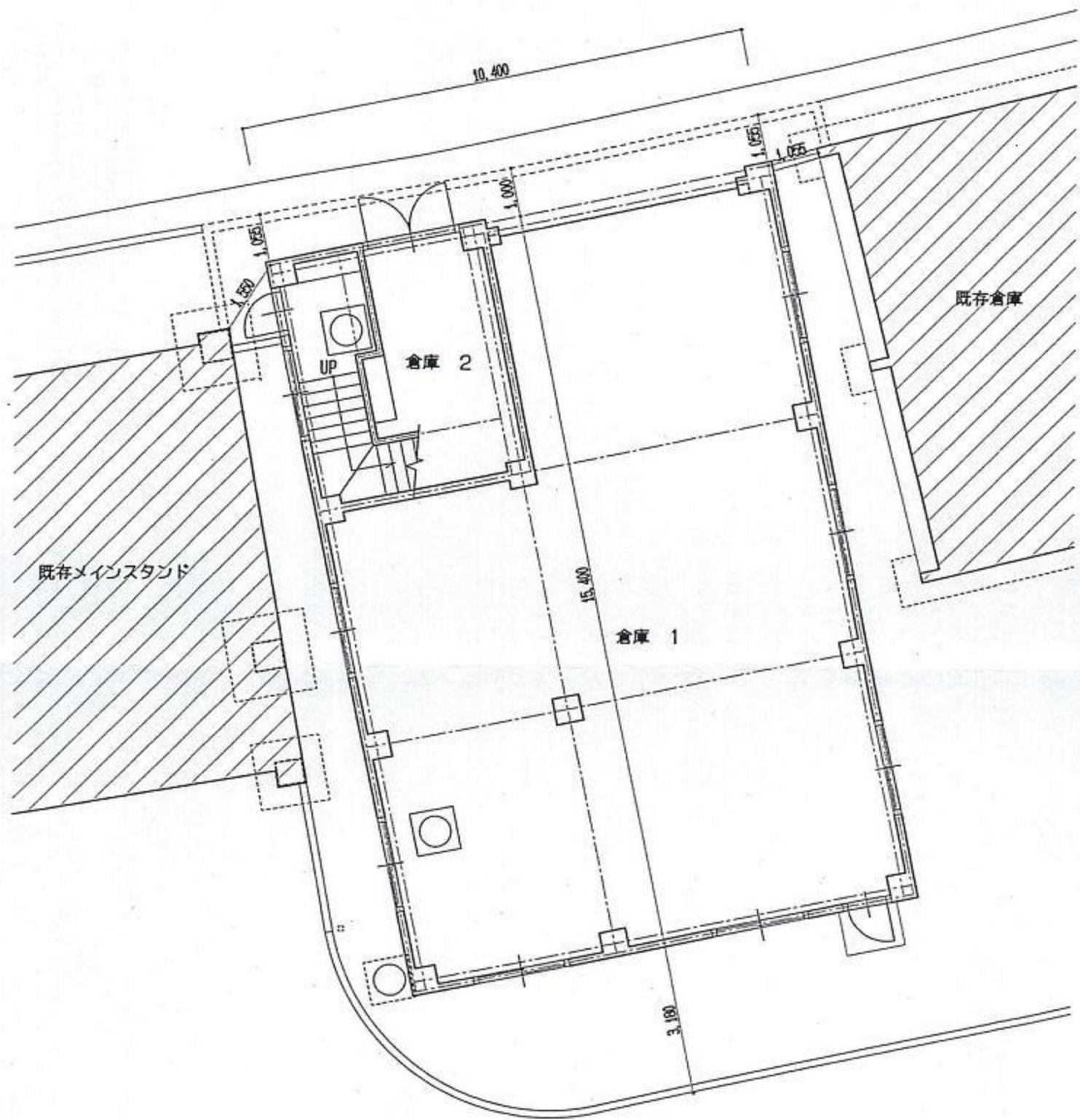


富士北麓公園主要施設平面図

- 1 陸上競技場倉庫1階
- 2 陸上競技場倉庫2階
- 3 モニュメント広場平面図
- 4 モニュメント図面
- 5 モニュメント図面2
- 6 球技場スコアボード詳細図
- 7 球技場管理棟平面図
- 8-1 球技場平面図
- 8-2 球技場平面図
- 9 四阿図
- 10 車庫詳細図
- 11 小駐車場平面図
- 12 上水場
- 13 体育館各階平面図
- 14 体育館平面図
- 15 体育館北野外便所
- 16 大駐車場屋外便所図面
- 17 大駐車場平面図
- 17-2 大駐車場平面図
- 18 調整池平面図
- 19 調整池平面図2
- 20 野球場スコアボード詳細図
- 21 野球場内野スタンド平面図
- 22 野球場平面図
- 22-2 野球場平面図
- 23 陸上競技場メインスタンド平面図
- 24 陸上競技場平面図
- 24-2 陸上競技場平面図
- 25 電気(照明)平面図
- 26 照明塔詳細図
- 27 照明灯詳細図

(競技場内)

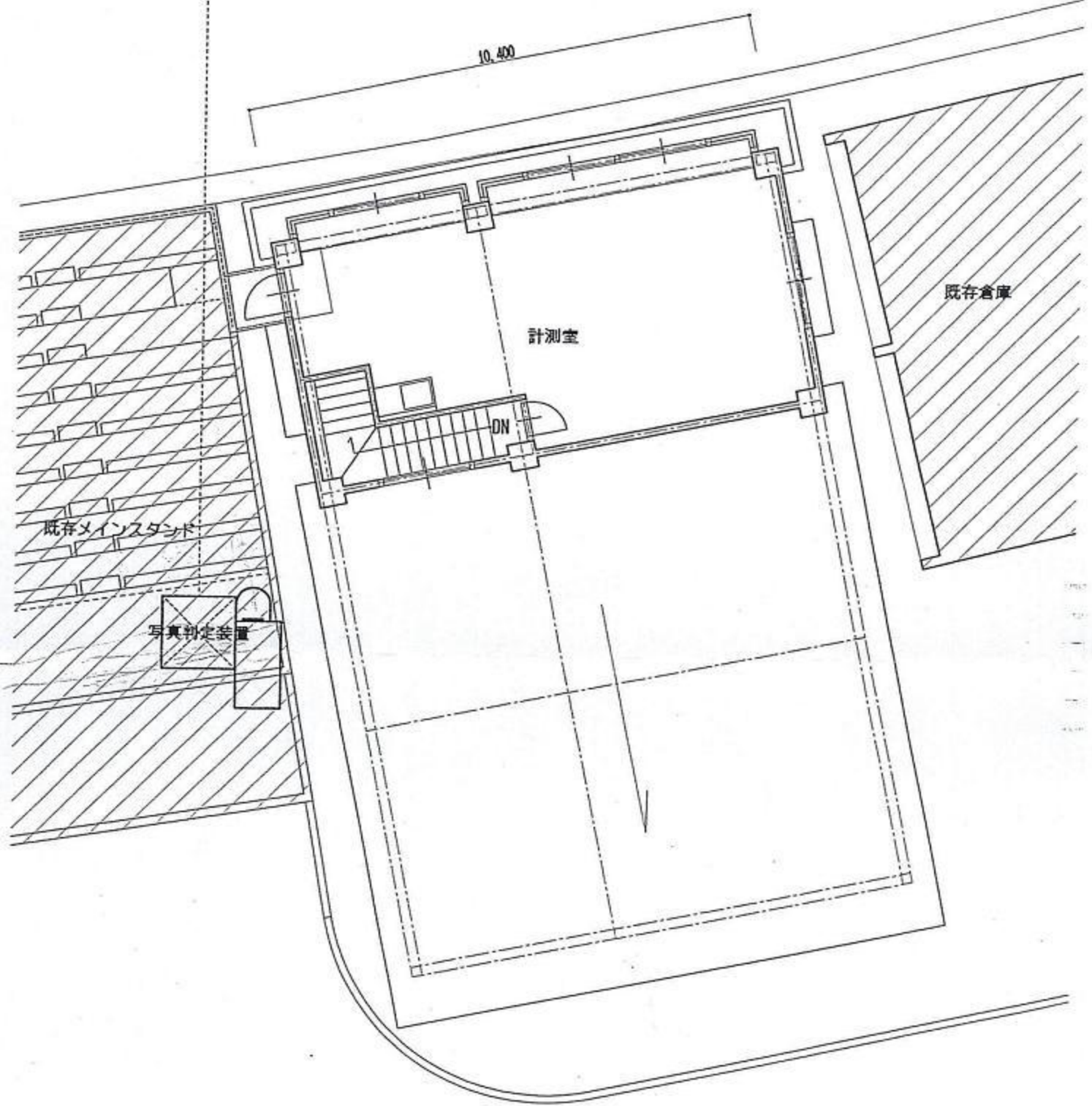


1 階配置図 1:100

100mゴールライン

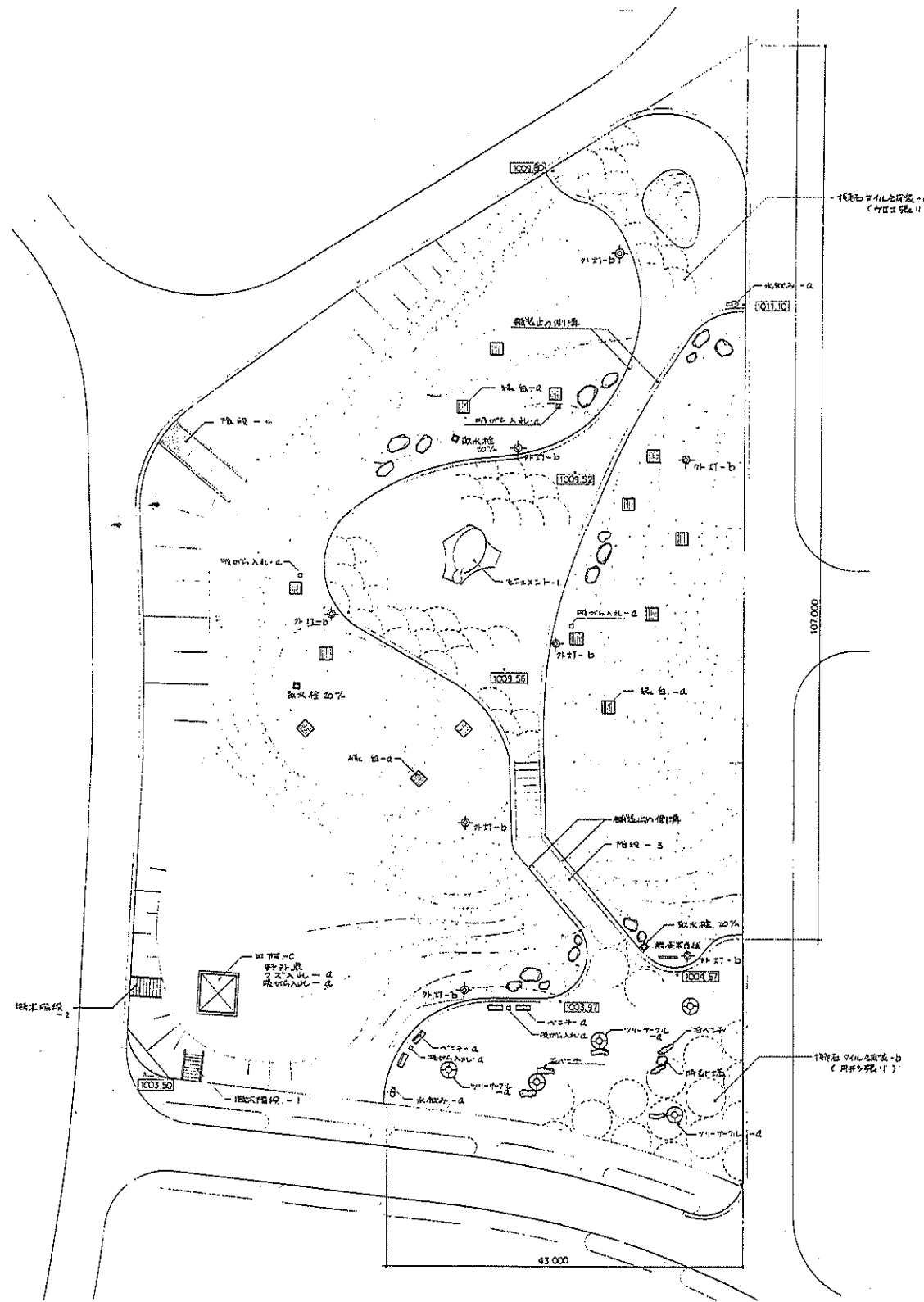
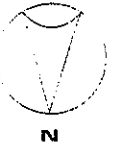
(競技場内)

10,400

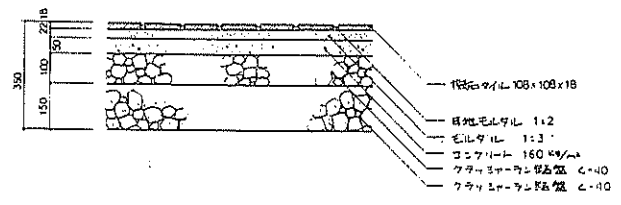


2階配置図 1:100

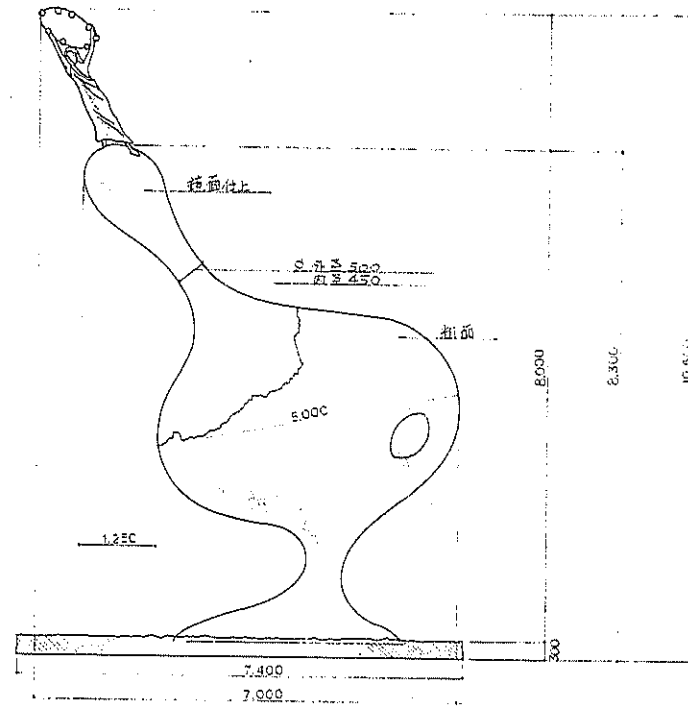
承認	設計	担当	縮尺 1:100	工事名称 富士北麓公園倉庫他建設工事	No.
			設計年月日		



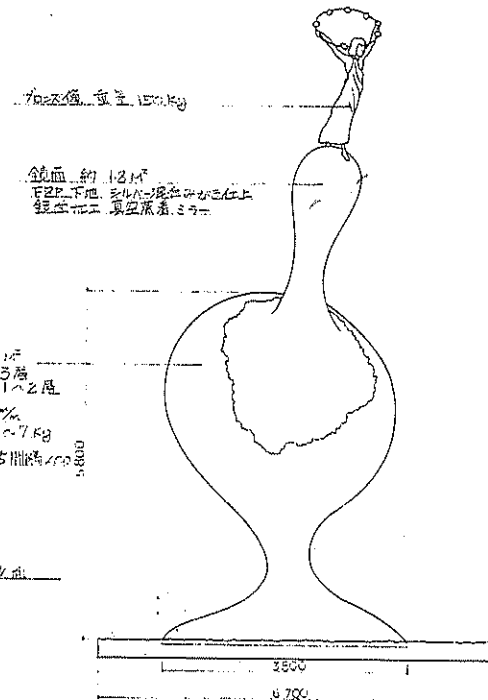
階段タイル舗装 - c - b 標準断面図 S=1:10



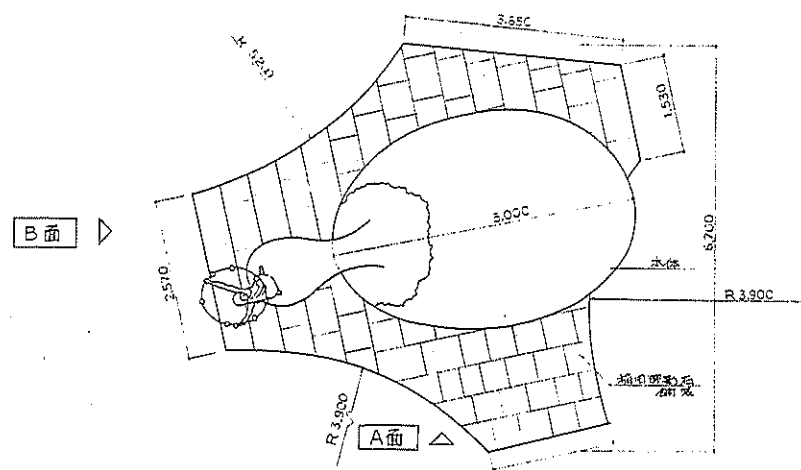
富士北麓公園台帳付図	
所在地	富士宮市上宮田立石地内
図名	モニュメント広場平面図
山	梨
県	梨



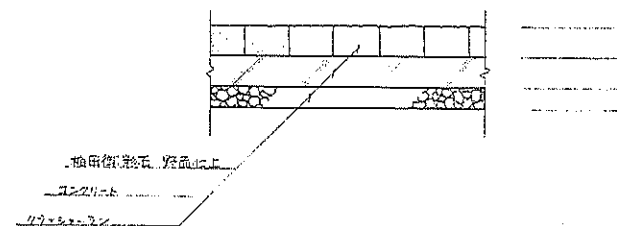
A面正面図 1:50



B面背面図 1:50

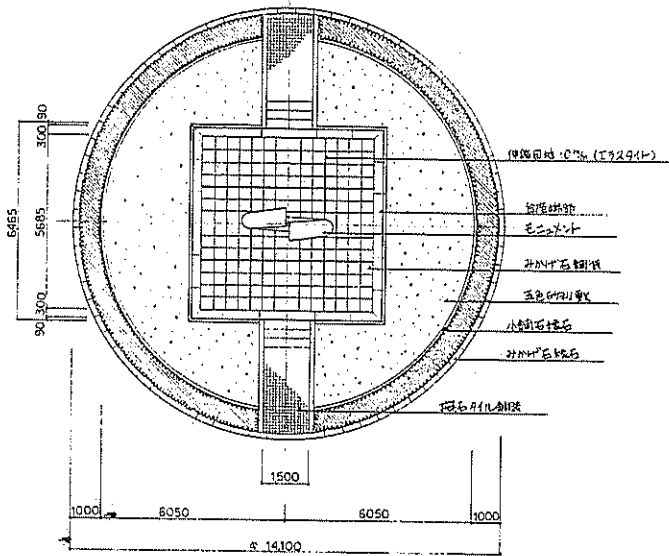


平面図 1:50

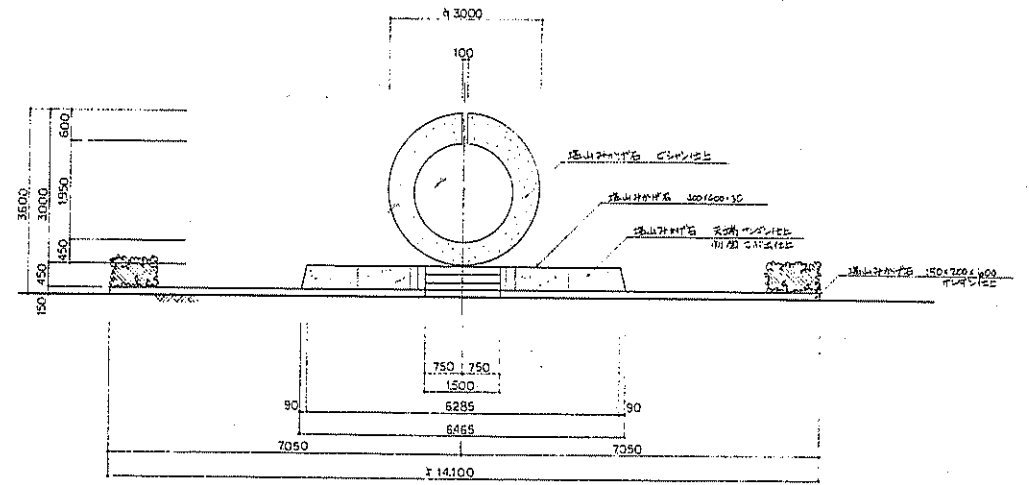


御影御影石断面図 1:30

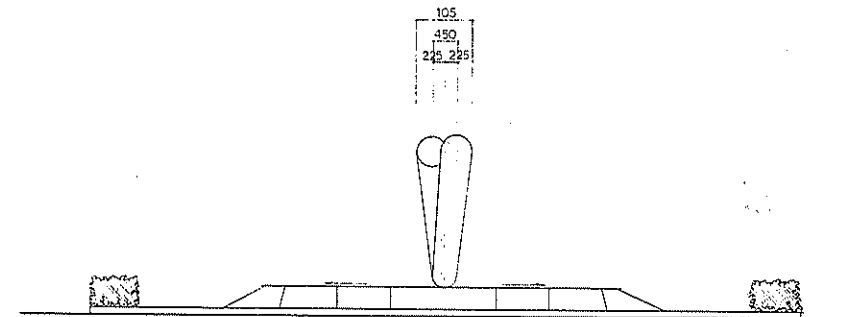
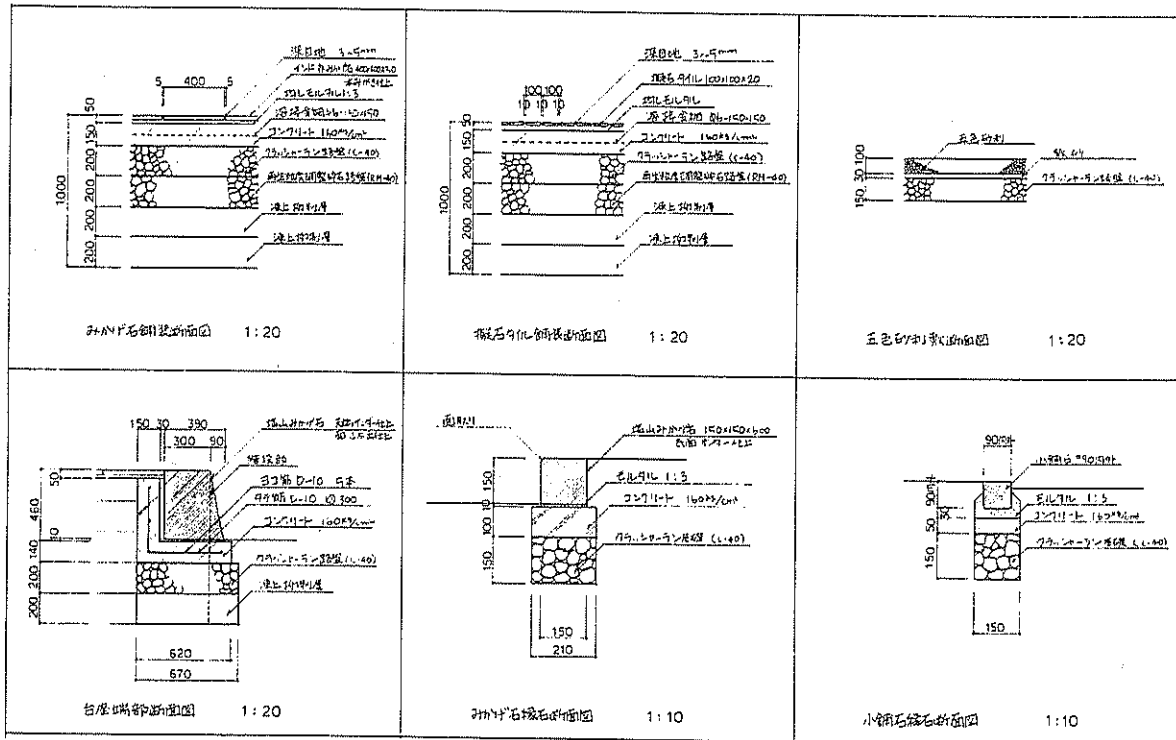
富士北麓公園台帳付図	
所在地	富士宮田市上吉田立石地内
図名	モニュメント巻図
山梨県	



平面図 1:100

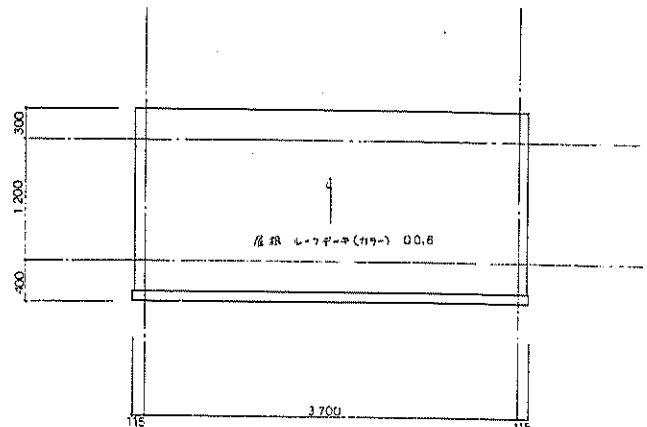


正面図 1:60

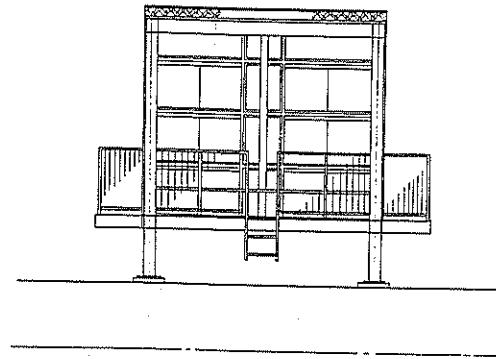


側面図 1:60

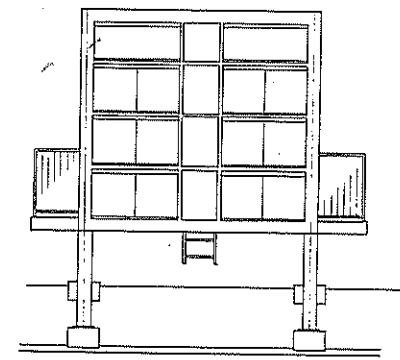
富士北麓公園台帳付図	
所在地	富士吉田市上宮田立石地内
図名	陸上競技場前モニュメント一般図
山	梨 果



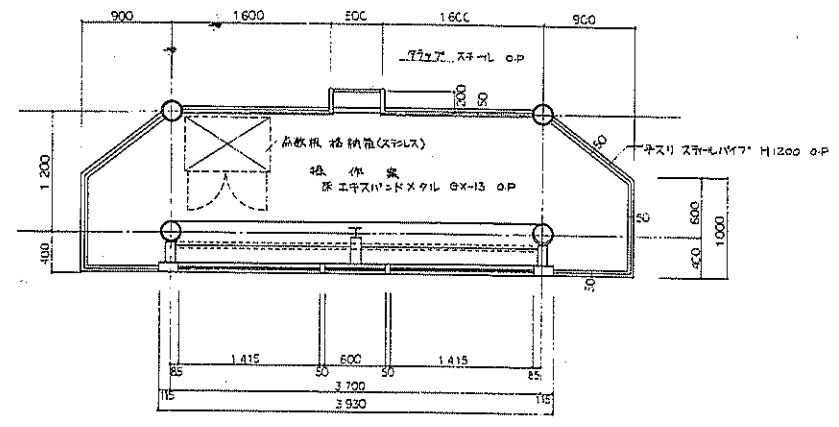
屋根平面図 1:30



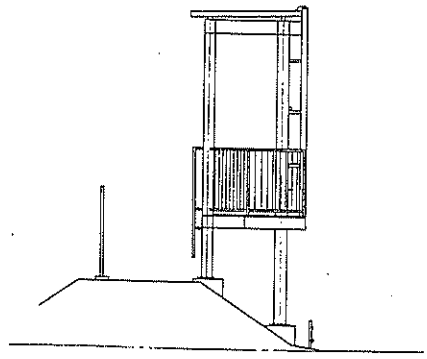
立面図 1:50



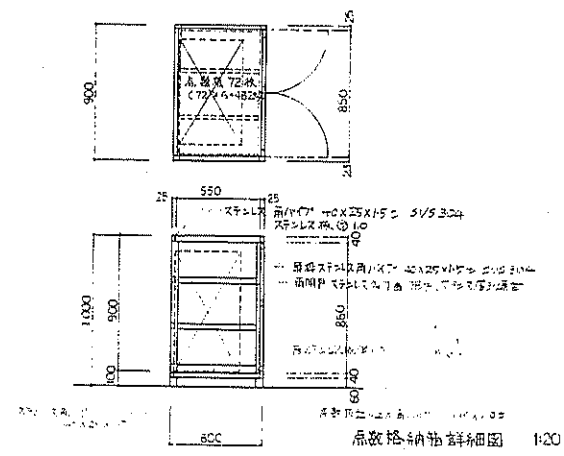
立面図 1:50



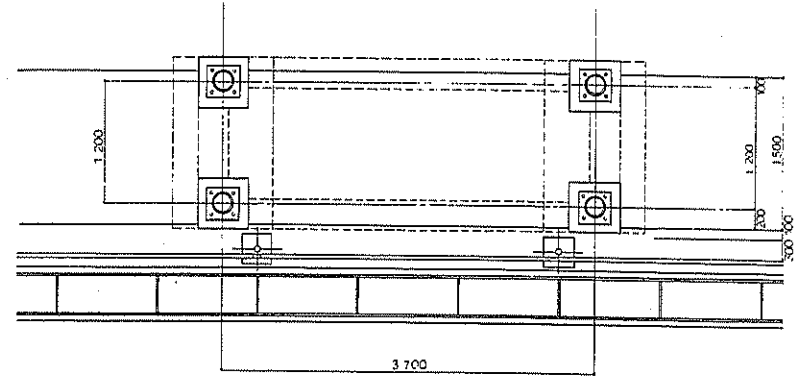
1階平面図 1:30



立面図 1:50



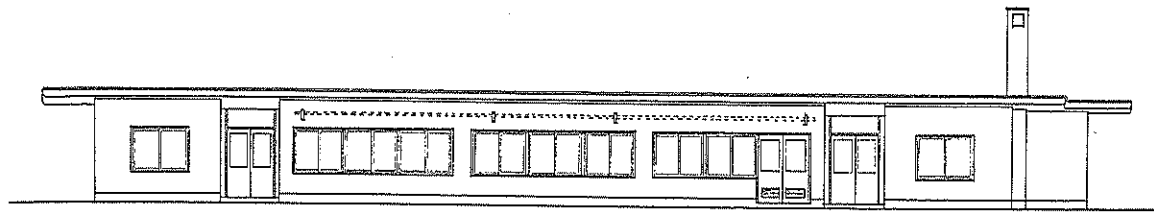
点検格納箱詳細図 1:20



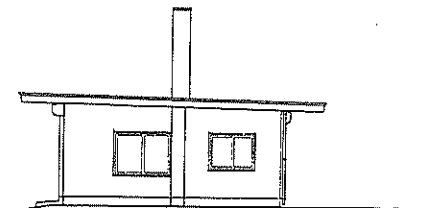
基礎伏図 1:30

建築面積 5.74 ㎡

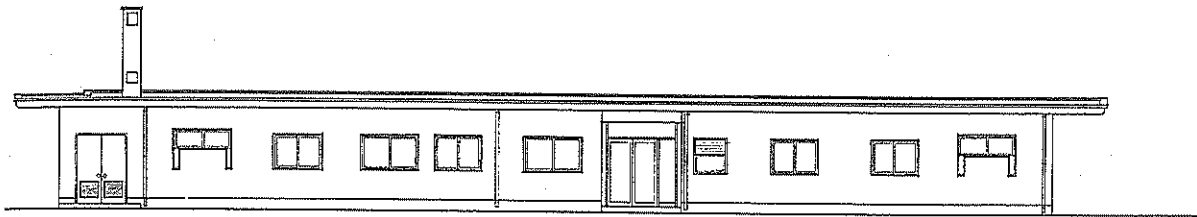
富士北麓公園台帳付図	
所在地	富士吉田市上吉田立石地内
図名	点検格納箱詳細図
山梨県	



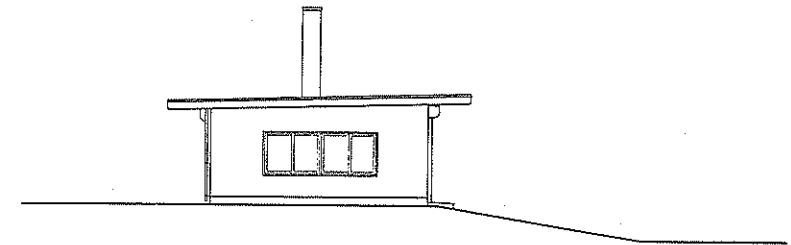
A 立面图 1:100



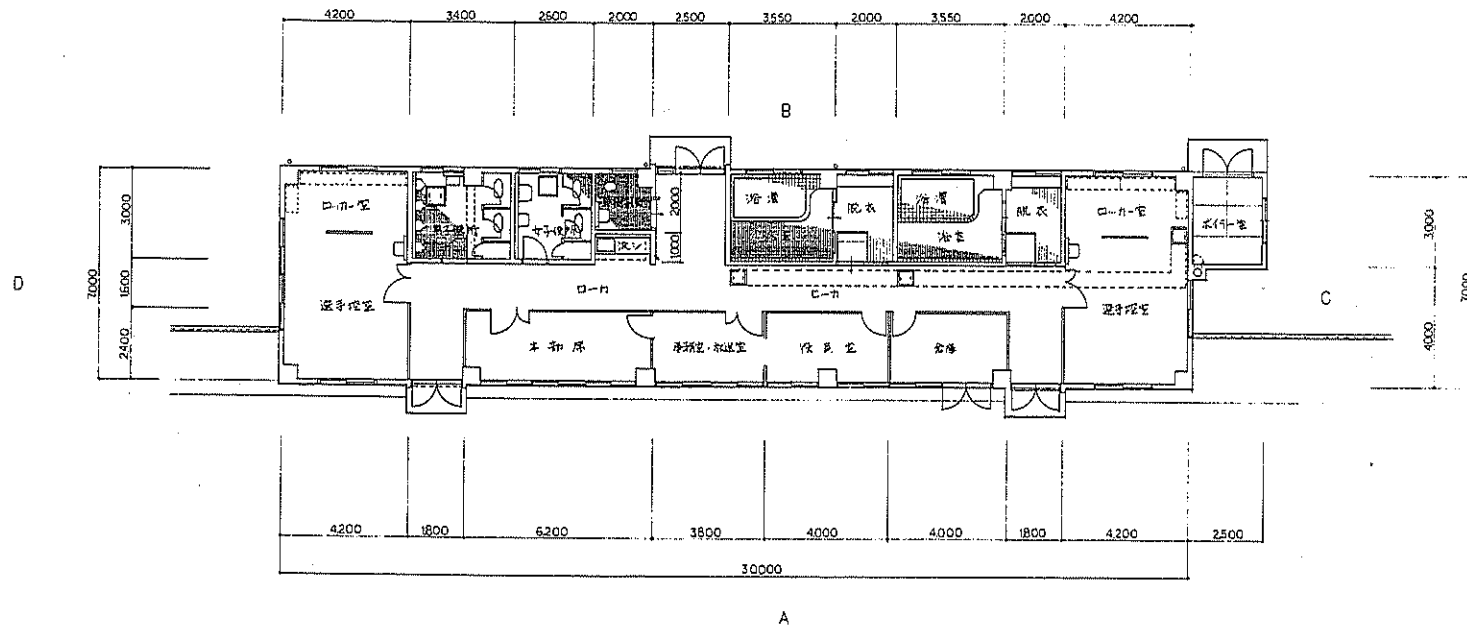
C 立面图 1:100



B 立面图 1:100

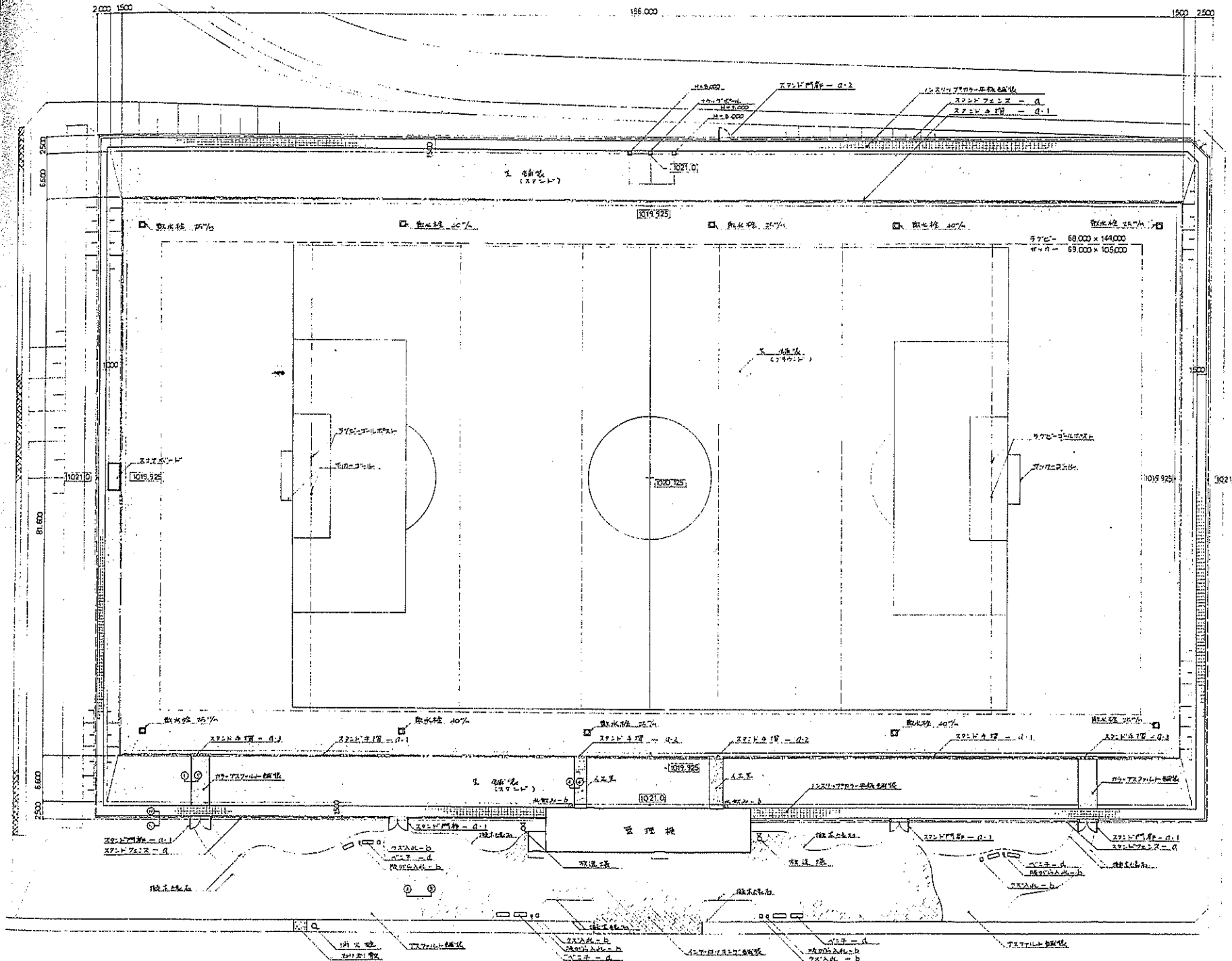


D 立面图 1:100

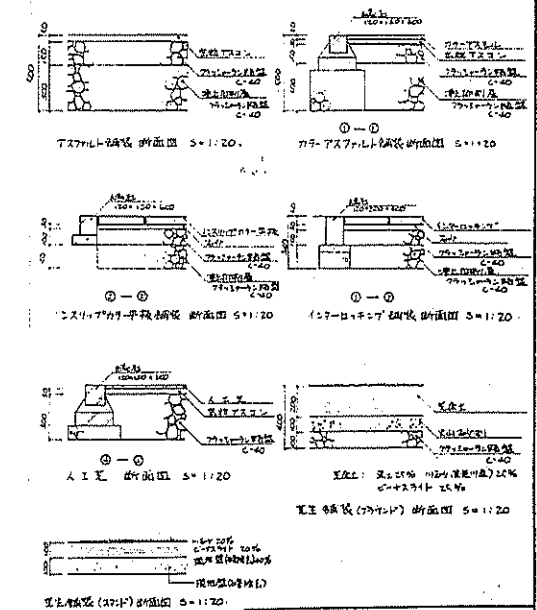


1楼平面图 1:100

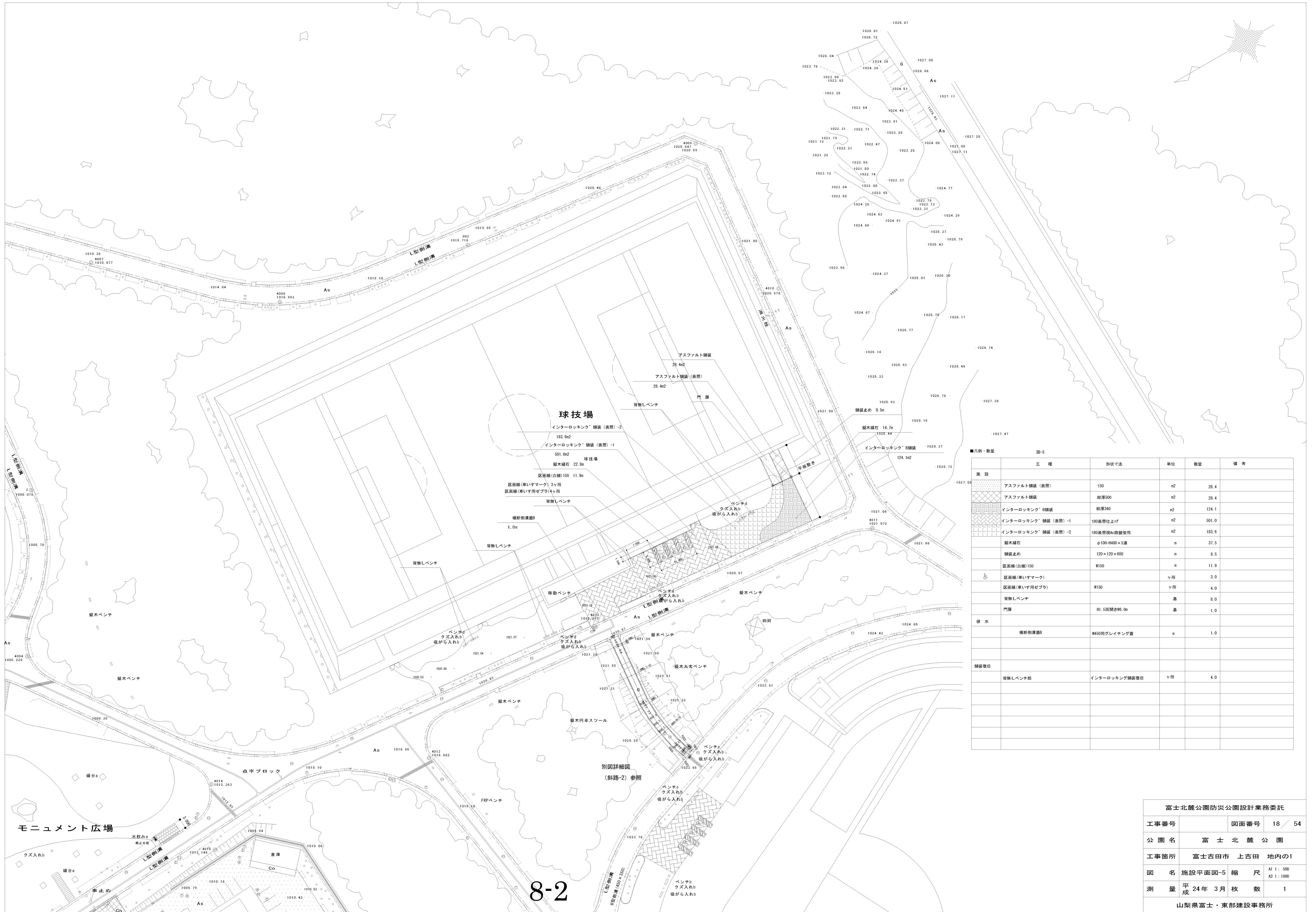
富士北麓公園台帳付図	
所在地	富士吉田市上吉田立石地内
図名	球技場管理棟 平面図
出 製 果	



品名	数量	単位	備考
足場板		797mm	
		スチール	
スタンド通路		10スチール	10スチール
ワカサキ板			
人工芝			
アスファルト舗装			
107-107舗装			
石利敷			
スコトボード			
フラッグポール		H=8.000 x 2 H=1.000 x 1	
フラッグポールポスト			
フラッグポール			
スコトボード		H=8.000 x 1.977	
		H=1.000 x 1.977	片側式
		H=1.000 x 1.977	片側式
スコトボード		H=1.000 x 1.977	片側式
スコトボード		H=1.000 x 1.977	片側式



富士北麓公園台帳付図	
所在地	富士吉田市上吉田立石地内
図名	球技場 平面図
山梨県	

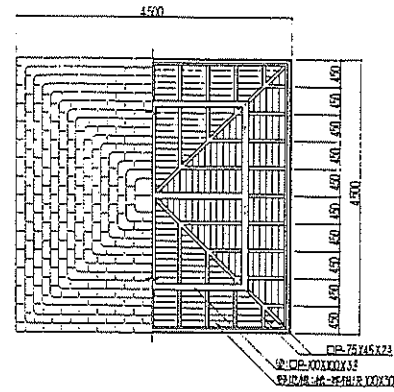


8-2

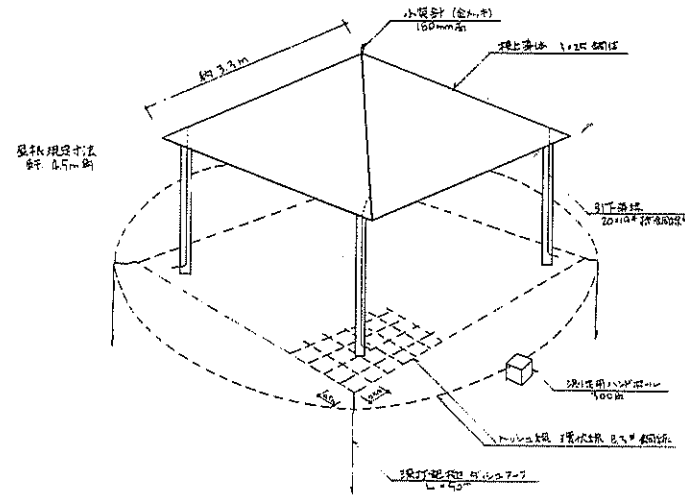
■凡例・数量 図-5

施設	工種	形状寸法	単位	数量	備考
敷設	アスファルト舗装 (表層)	t50	m ²	28.4	
	アスファルト舗装	総厚500	m ²	28.4	
	インターロッキング B舗装	総厚340	m ²	124.1	
	インターロッキング 舗装 (表層) -1	t80表層仕上げ	m ²	501.0	
	インターロッキング 舗装 (表層) -2	t80表層現Ac路盤使用	m ²	183.6	
	観木縁石	φ100-H400×5通	m	37.5	
	舗装止め	120×120×600	m	9.5	
	区画線 (白線) 150	W150	m	11.9	
	区画線 (車いすマーク)		ヶ所	3.0	
	区画線 (車いす用ゼブラ)	W150	ヶ所	4.0	
	背無しベンチ		基	8.0	
	門扉	H1.5両開き幅6.0m	基	1.0	
排水	横断側溝蓋B	W450用グレーチング蓋	n	1.0	
舗装復旧	背無しベンチ部	インターロッキング舗装復旧	ヶ所	4.0	

富士北麓公園防災公園設計業務委託			
工事番号	図面番号	18 / 54	
公園名	富士北麓公園		
工事箇所	富士吉田市 上吉田 地内の1		
図名	施設平面図-5 縮尺	A1 1:500 A3 1:1000	
測量	平成 24年 3月 枚数	1	
山梨県富士・東部建設事務所			

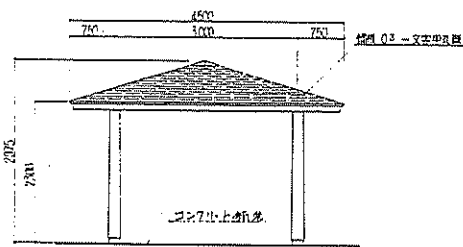


屋根構造図 1:50

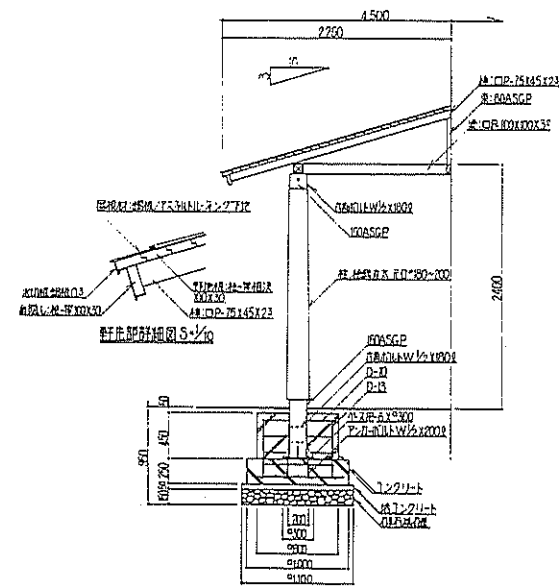


四阿屋根構造図

- 接地仕様**
- ・床下×4×12 6.0m×6.0m 0.5m間隔 8.3φ鋼棒 0.5m地下
 - ・外周環状鉄 直径 10.3m 鋼棒 8.3φ鋼棒 0.5m地下
 - ・深打電柱 4x75 鋼材 (5m間) 4x75
- 金電部**
- ・小梁針 鋼製金ナシ 16φ×180H
 - ・柱上梁 3x25 4梁 各 4.1m
- 引下部**
- ・VE 28 17H×18H
 - ・導線 2.0×1.9φ 銅線 60°



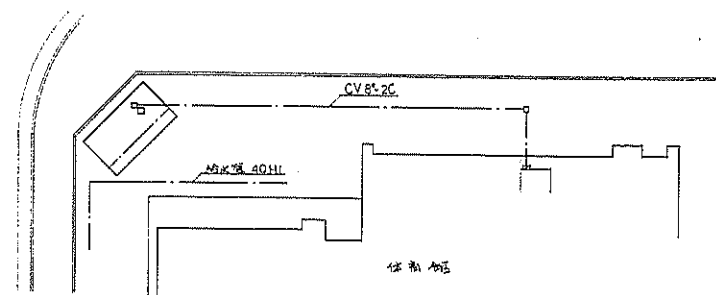
屋根構造図 1:50



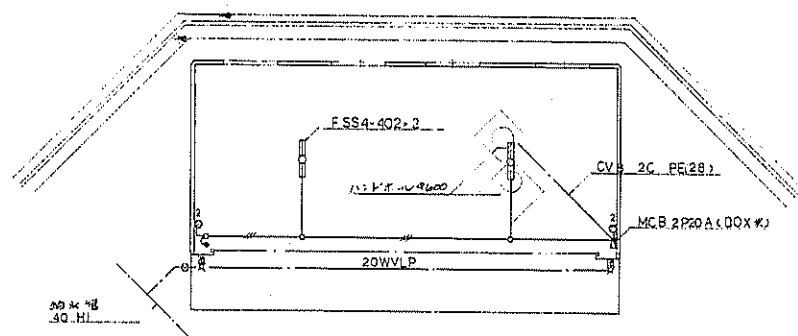
屋根構造図 1:30

銅材等には電気亜鉛めっき処理を、OP塗仕上りとし、
金具等は亜鉛めっき処理を、
屋根材は、銅板を使用し、

富士北麓公園台帳付図	
所在地	富士吉田市上吉田立石地内
図名	四阿屋根図
山梨県	

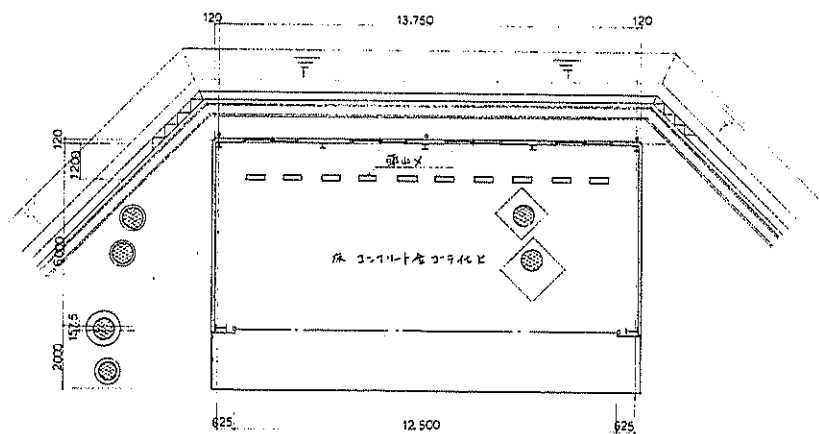


配置图 1:500



電気・給水設備 平面図 1:100

- 2.0 x 3 (19)
- 2.0 x 2 (19)
- 排水管径 20mm (27) 鋼管 SGP-VD
- 埋設深 1.600m 以上



施設平面図 1:100

設計概要

構造・規模

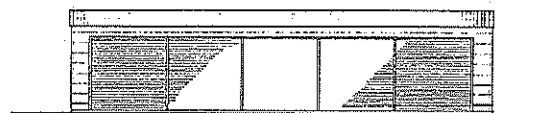
構造	鉄骨造1階建
基礎	布基礎
構造材料	コンクリート28%・210MPa 鋼筋φ30
建築面積	87.82 H ²
床面積	87.82 H ²
設備	
電気	埋灯, コンクリート設備
給水	散水栓設備
その他	

外壁仕上表

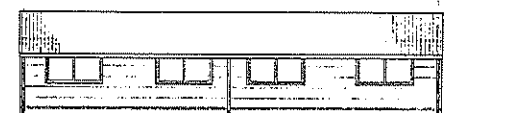
屋根	ルーフ材(特) ①08502005 ②08502005
外壁	右側土ナシ(特) (特注仕様) ①08502005
基礎	元々コンクリート H200
開口部	LP外断り(特) 鋼管H200x70
犬走り	コンクリート全工 目地付

内装仕上表

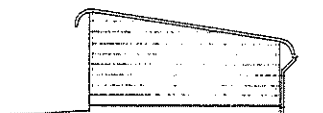
床	コンクリート全工 目地付
中木	コンクリート材 H150x200
壁	下地材木造 ①08502005 鋼管 OP
天井	ルーフ材(特) H200x70
その他	特注: 特注仕様 H200x70



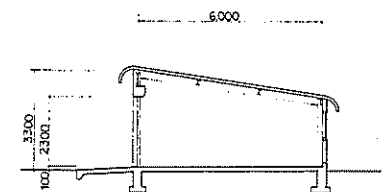
正面図 1:100



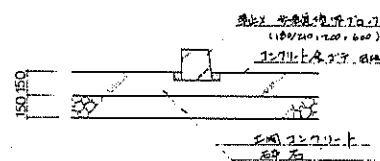
背面図 1:100



側面図 1:100

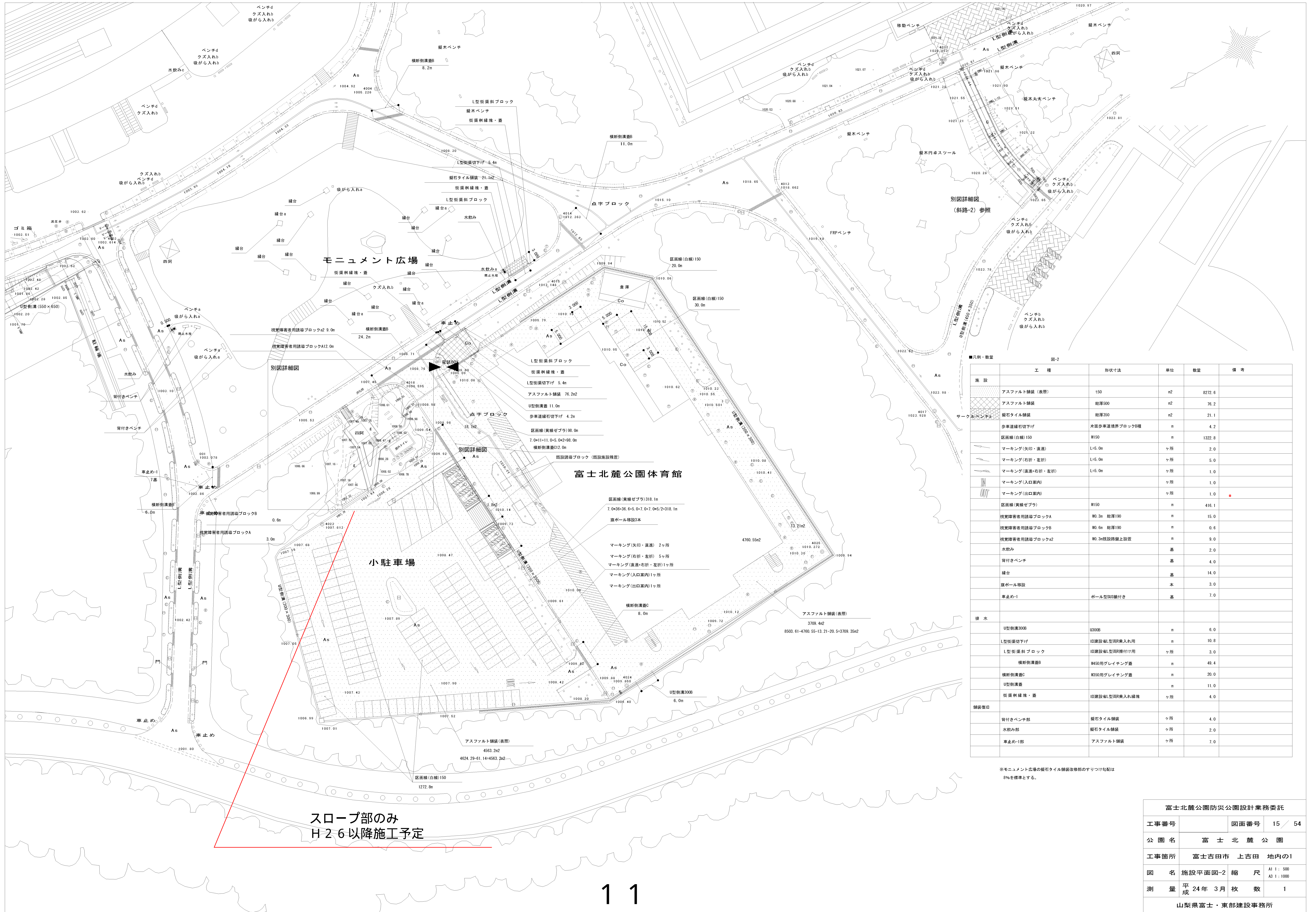


断面図 1:100



上階断面詳細図 1:20

富士北麓公園台帳付図	
所在地	富士吉田市上吉田立石地内
内容	車庫詳細図
山梨県	

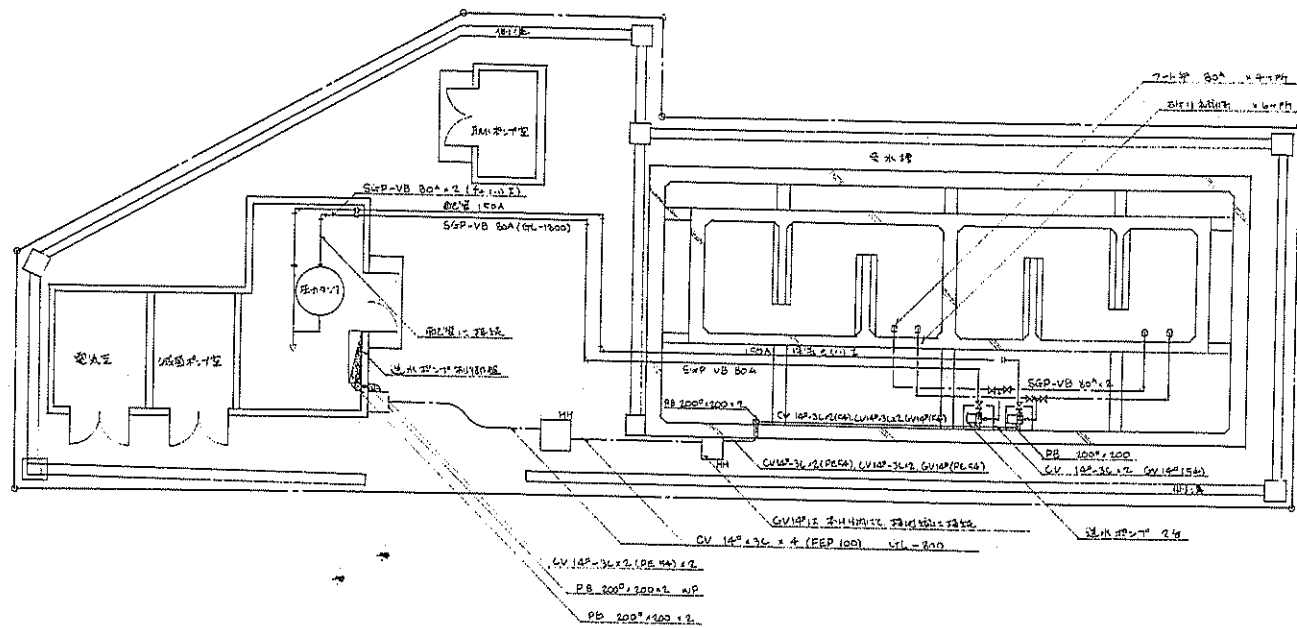


スロープ部のみ
H26以降施工予定

施設	工種	形状寸法	単位	数量	備考
サークルベンチ	アスファルト舗装(表層)	150	m ²	8272.6	
	アスファルト舗装	総厚500	m ²	76.2	
	磁石タイル舗装	総厚350	m ²	21.1	
	歩道縁石切下げ	片面歩道縁石ブロックB種	m	4.2	
	区画線(白線)150	W150	m	1322.8	
	マーキング(矢印・直進)	L=5.0m	ヶ所	2.0	
	マーキング(右折・左折)	L=5.0m	ヶ所	5.0	
	マーキング(直進・右折・左折)	L=5.0m	ヶ所	1.0	
	マーキング(入口案内)	ヶ所	ヶ所	1.0	
	マーキング(出口案内)	ヶ所	ヶ所	1.0	
区画線(黄線ゼブラ)	W150	m	416.1		
視覚障害者用誘導ブロックA	W0.3m 総厚190	m	15.0		
視覚障害者用誘導ブロックB	W0.6m 総厚190	m	0.6		
視覚障害者用誘導ブロックa2	W0.3m既設踏盤上設置	m	9.0		
水飲み		基	2.0		
背付きベンチ		基	4.0		
縁台		基	14.0		
旗ポール移設		本	3.0		
車止め-1	ポール型SNS継付き	基	7.0		
排水					
U型側溝300B	U300B	m	6.0		
L型側溝切下げ	旧建設用L型取入れ用	m	10.8		
L型側溝切下げ	旧建設用L型取入れ用	ヶ所	3.0		
横断側溝B	W450用グレーチング蓋	m	49.4		
横断側溝C	W350用グレーチング蓋	m	20.0		
U型側溝		m	11.0		
街路樹縁境・蓋	旧建設用L型取入れ縁境	ヶ所	4.0		
舗装復旧					
背付きベンチ部	磁石タイル舗装	ヶ所	4.0		
水飲み部	磁石タイル舗装	ヶ所	2.0		
車止め-1部	アスファルト舗装	ヶ所	7.0		

※モニュメント広場の磁石タイル舗装改修部のすりつけ勾配は8%を標準とする。

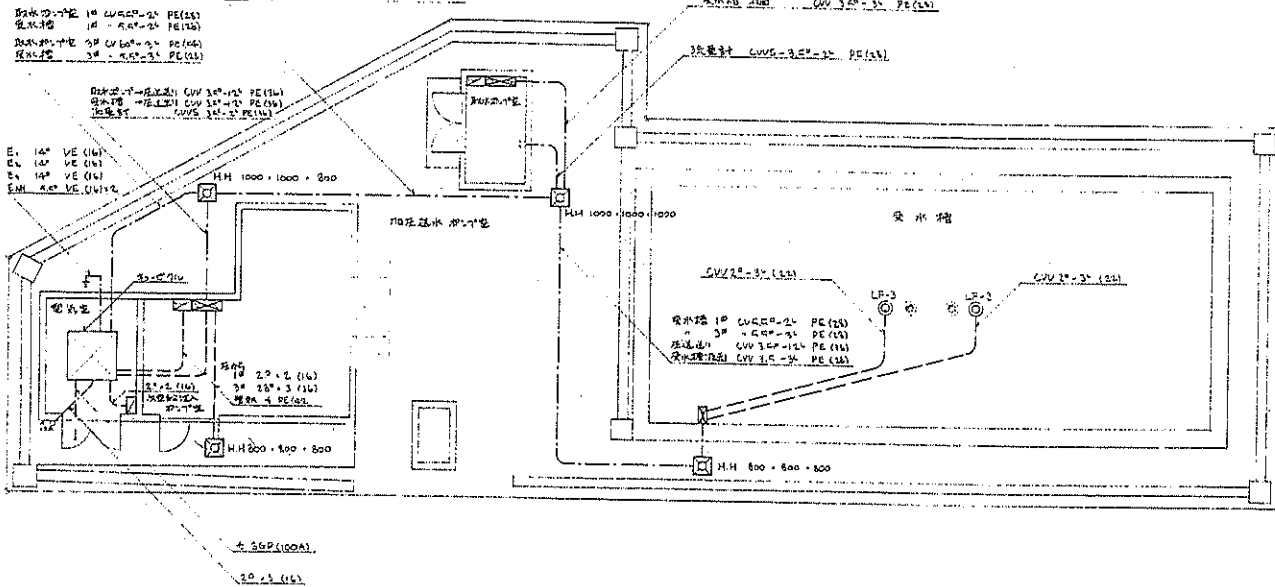
富士北麓公園防災公園設計業務委託				
工事番号		図面番号	15 / 54	
公園名	富士北麓公園			
工事箇所	富士吉田市 上吉田 地内の1			
図名	施設平面図-2	縮尺	A1: 500 A3: 1000	
測量	平成24年3月	枚数	1	
山梨県富士・東部建設事務所				



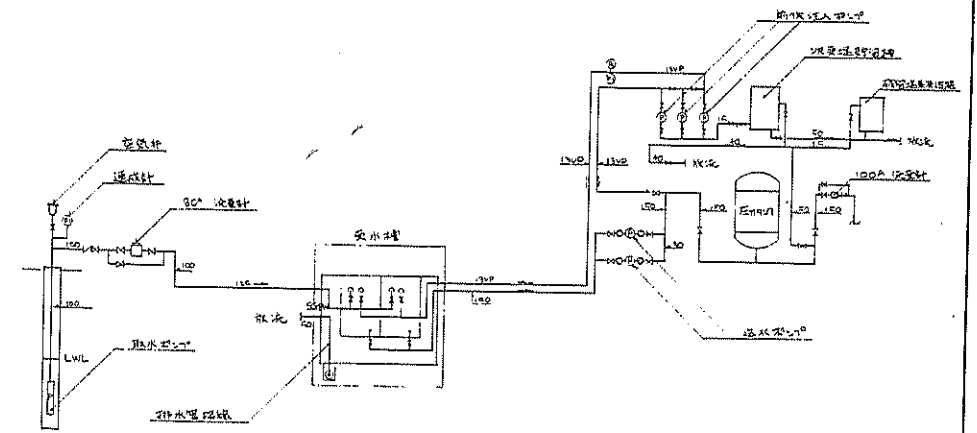
給水配管平面図 1:100

- 取水ポンプ 1# CV 400-2 PE (15)
- 取水ポンプ 2# CV 400-2 PE (15)
- 取水ポンプ 3# CV 600-2 PE (15)
- 取水ポンプ 4# CV 600-2 PE (15)
- 取水ポンプ → 送水機 CV 300-2 PE (15)
- 送水機 CV 300-2 PE (15)

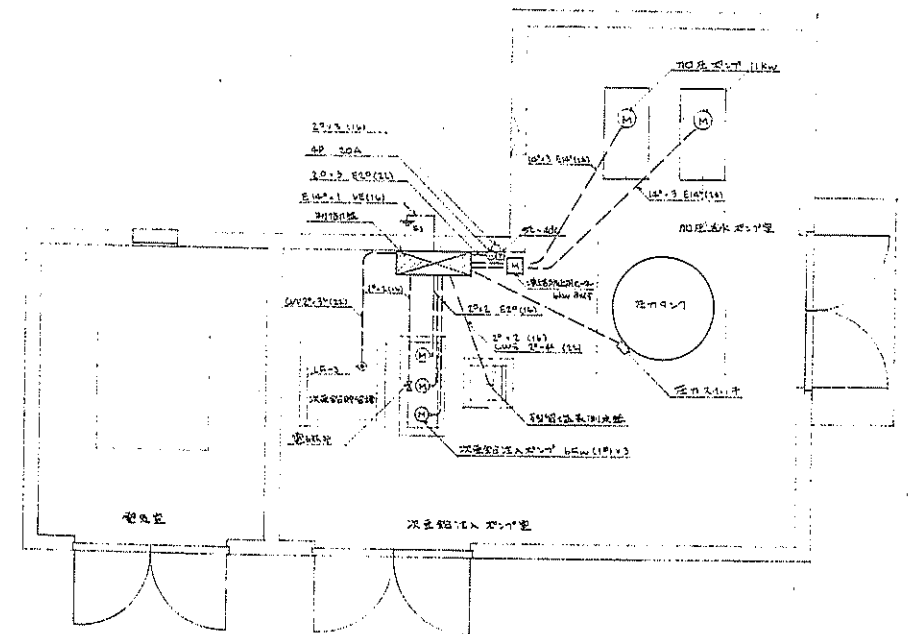
- 取水ポンプ 1# CV 400-2 PE (15)
- 取水ポンプ 2# CV 600-2 PE (15)
- 取水ポンプ 3# CV 300-2 PE (15)
- 取水ポンプ 4# CV 300-2 PE (15)



動力配管平面図 1:100

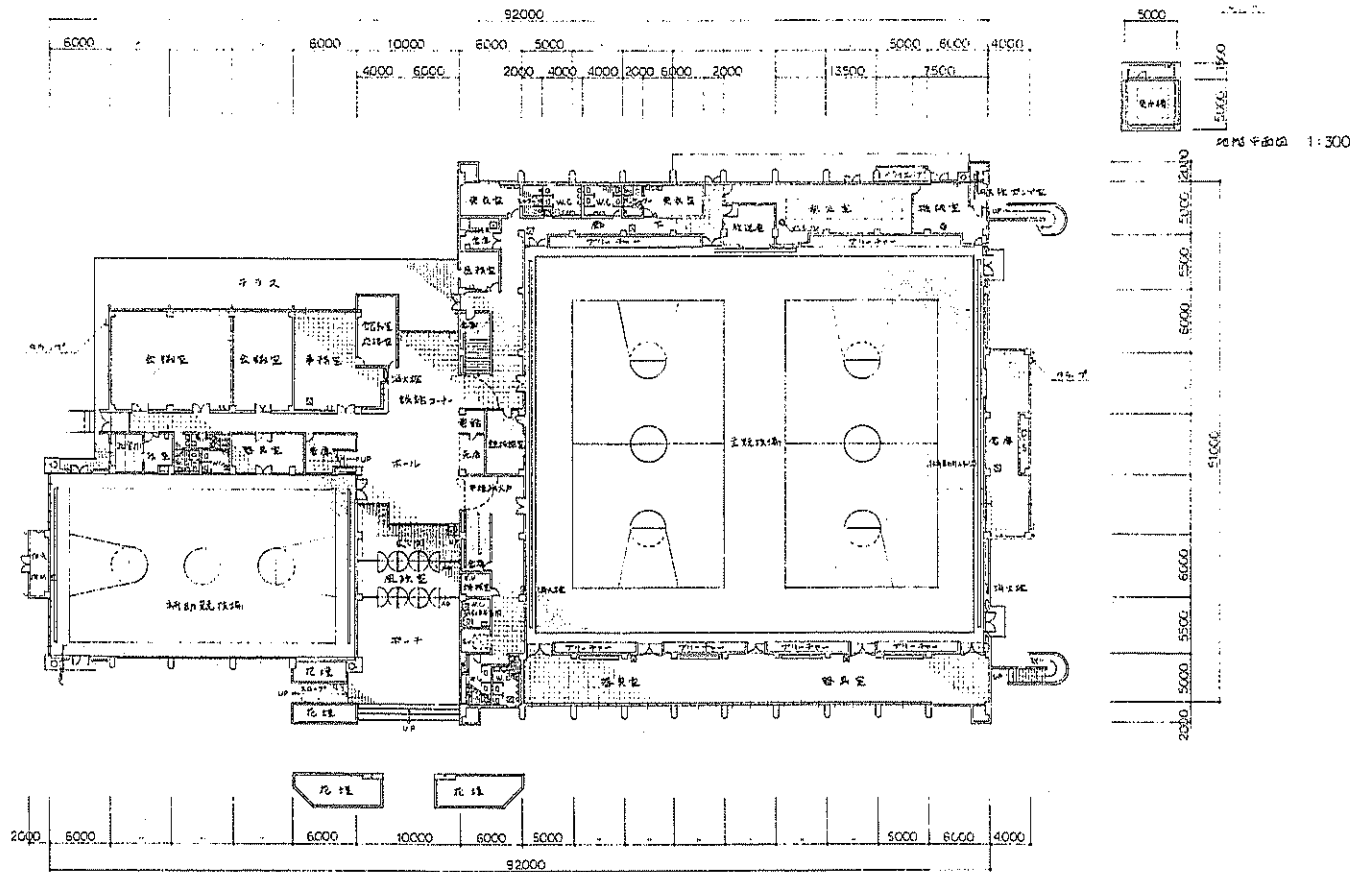
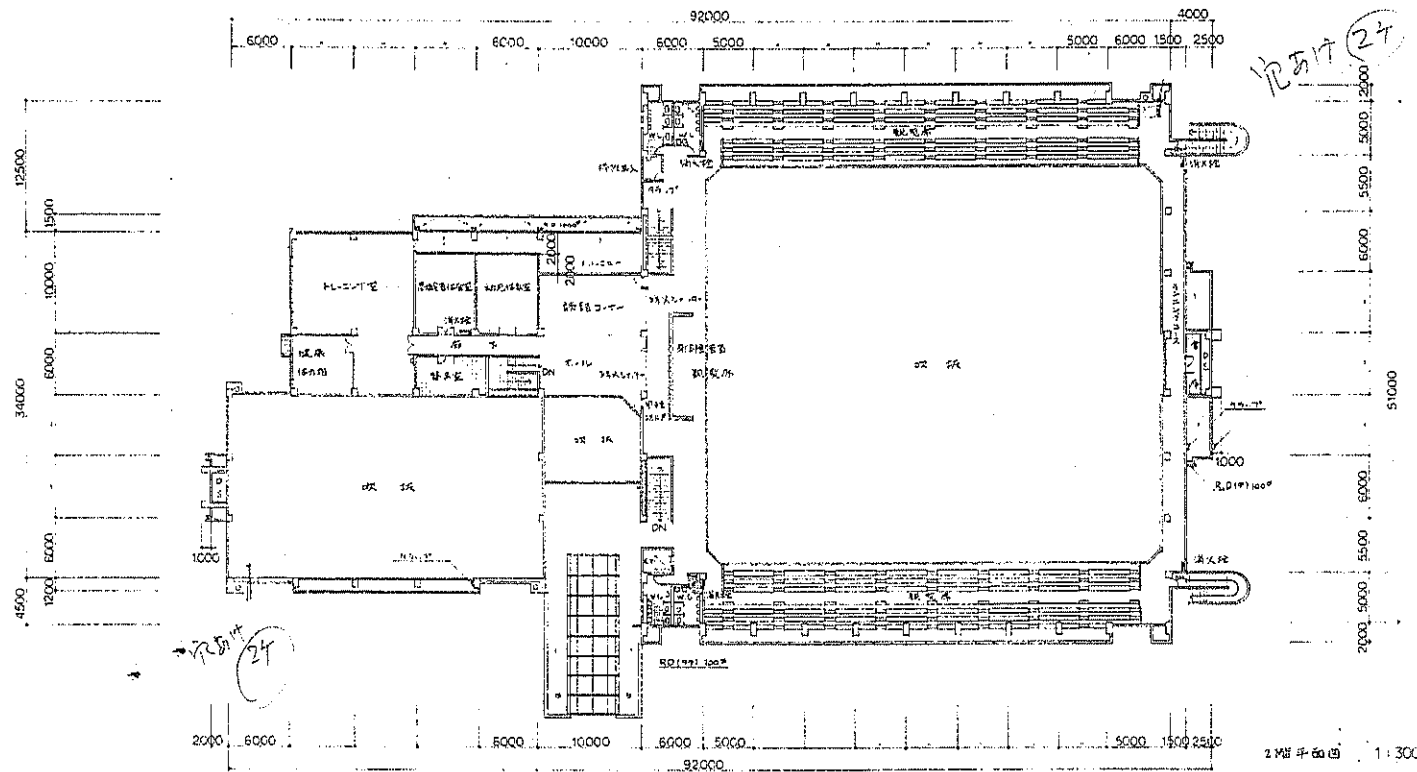


配管系統図



二次給水貯水タンク 加圧送水ポンプ 動力配管平面図 1:40

富士北麓公園台帳付図	
所在地	富士吉田市上吉田立石地内
図名	上水場詳細図
山梨県	



富士北麓公園台帳付図	
所在地	富士吉田市上吉田立石地内
図名	体育館各階平面図
山梨県	