

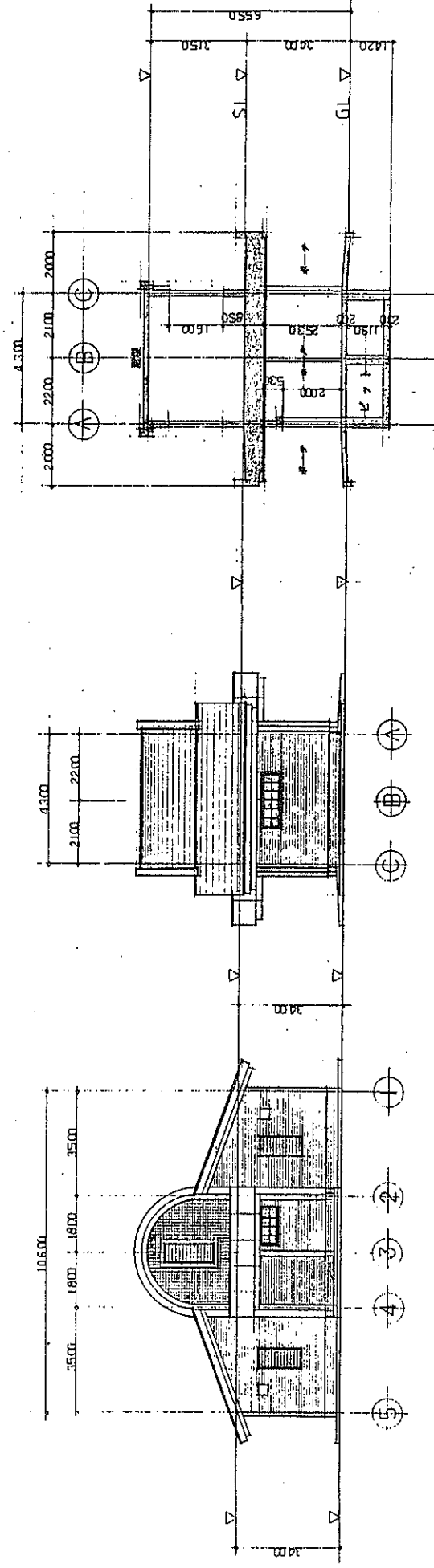
平面配置図 縮尺 1:50

15 ビジネスコトイル

建築・設備図

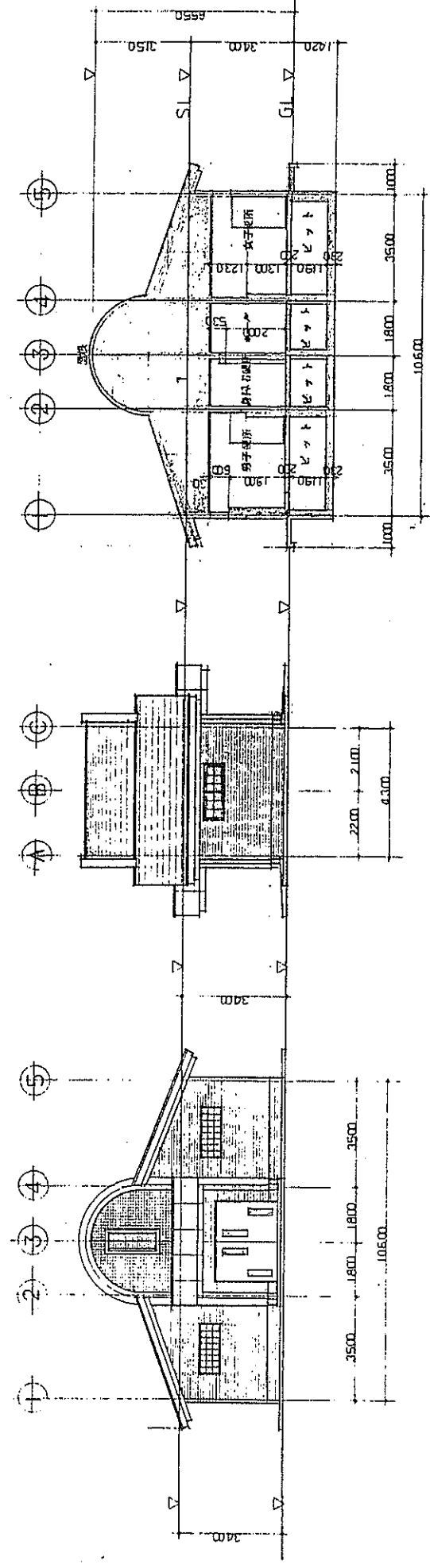
工事名称 豊田県立総合福祉センター(パソコン室等)工事  
図面名称 平面配置図

No. 39



東側立面図 縮尺 1:100

北側立面図 縮尺 1:100



西側立面図 縮尺 1:100

南側立面図 縮尺 1:100

15 ビジネスコトイル

建築・設備図

工事名称 豊田県立総合福祉センター(パソコン室等)工事  
図面名称 立面図

No. 40

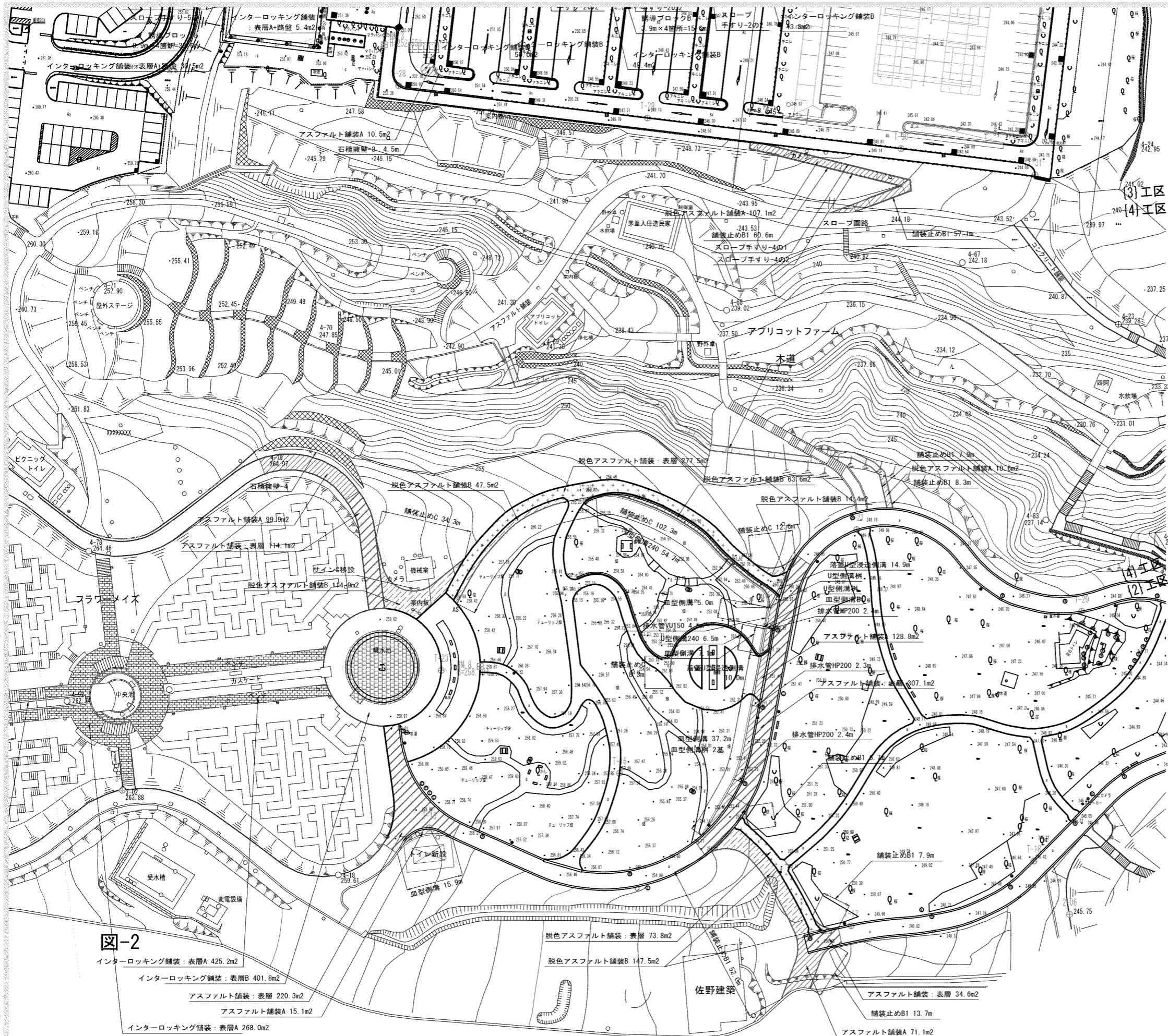


図-1

図-2

■凡例・数量 図-2

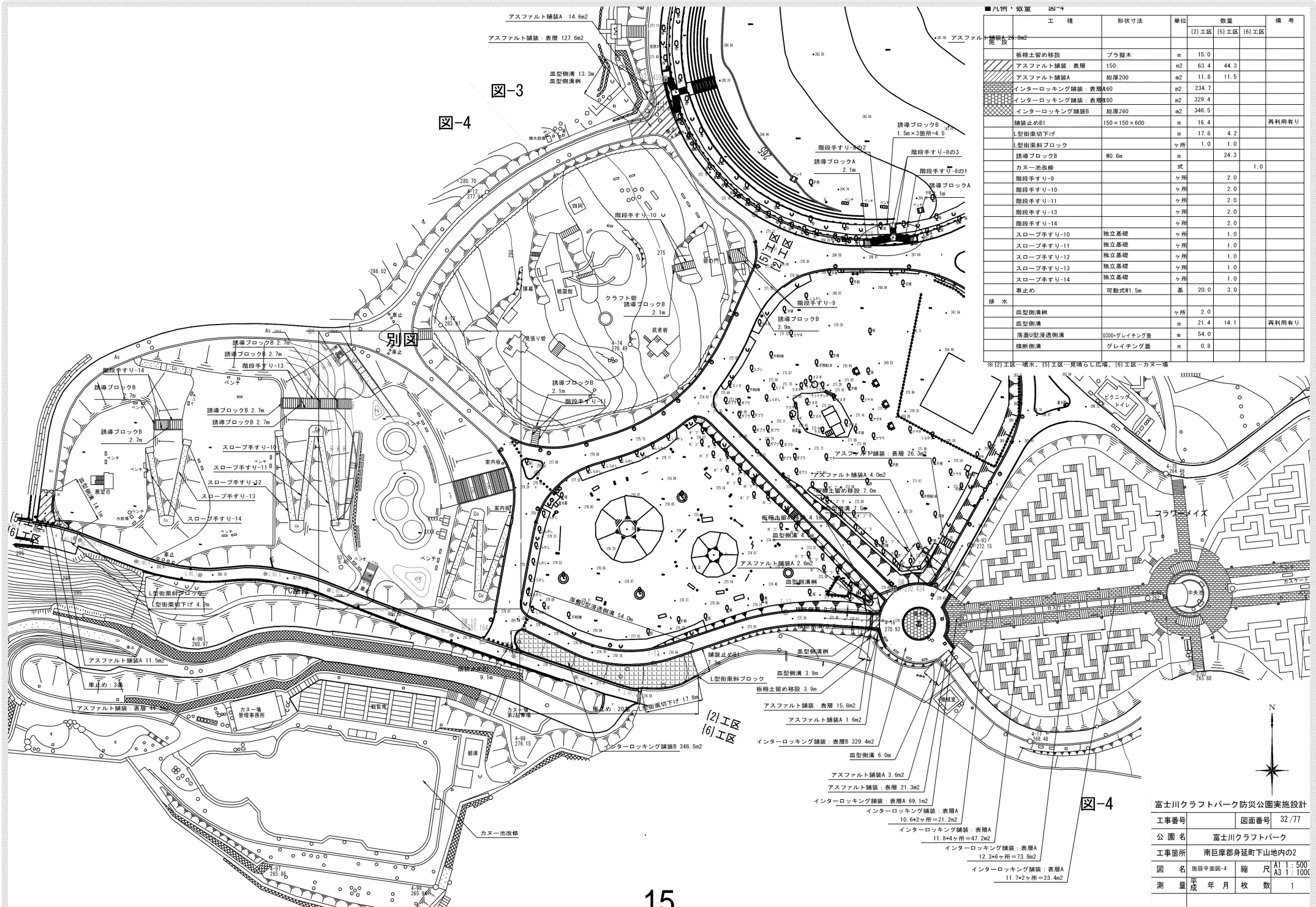
施設	工種	形状寸法	単位	数量			備考
				(2)工区	(3)工区	(4)工区	
石積擁壁-3		h=600	m		4.5		
石積擁壁-4			ヶ所			1.0	
アスファルト舗装：表層		t50	m <sup>2</sup>	676.1			
アスファルト舗装A		総厚200	m <sup>2</sup>	314.9	10.5		
脱色アスファルト舗装：表層		t50	m <sup>2</sup>	351.3			
脱色アスファルト舗装A		総厚130	m <sup>2</sup>		107.1	10.6	
脱色アスファルト舗装B		総厚200	m <sup>2</sup>	387.9			
インターロッキング舗装：表層A60			m <sup>2</sup>	693.2			
インターロッキング舗装：表層R80			m <sup>2</sup>	401.8			
舗装止めB1		150×150×600	m	80.3	117.7	16.2	再利用有り
舗装止めC		150×120×600	m	157.5			再利用有り
木道		L=155m	ヶ所			1.0	
サインC移設			基	1.0			
スロープ手すり-4の1			ヶ所		1.0		
スロープ手すり-4の2			ヶ所		1.0		
排水							
U型側溝樹			ヶ所	2.0			
皿型側溝樹			ヶ所	3.0			
皿型側溝			m	65.2			再利用有り
U型側溝240		U240+グレーチング蓋	m	61.2			再利用有り
落蓋U型浸透側溝		U300+グレーチング蓋	m	24.9			
排水管VU150			m	4.5			
排水管HP200			m	7.1			

※(2)工区…噴水・大花壇、(3)工区…駐車場、(4)工区…アブリコットファーム



富士川クラフトパーク防災公園実施設計			
工事番号	図面番号	30/77	
公園名	富士川クラフトパーク		
工事箇所	南巨摩郡身延町下山地内2		
図名	施設平面図-2	縮尺	A1 1:500 A3 1:1000
測量	平成	年月	枚数 1





工種	形状寸法	単位	数量			備考
			(2) 工区	(5) 工区	(6) 工区	
舗装A 24.0m <sup>2</sup>						
板柵土留め移設	ブラ根木	m	15.0			
アスファルト舗装：表層	t50	m <sup>2</sup>	63.4	44.3		
アスファルト舗装A	総厚200	m <sup>2</sup>	11.8	11.5		
インターロッキング舗装：表層A60		m <sup>2</sup>	234.7			
インターロッキング舗装：表層B80		m <sup>2</sup>	329.4			
インターロッキング舗装B	総厚260	m <sup>2</sup>	346.5			
舗装止めB1	150×150×600	m	16.4			再利用有り
L型街渠切下げ		m	17.8	4.2		
L型街渠斜ブロック		ヶ所	1.0	1.0		
誘導ブロックA	2.1m	m	24.3			
カヌー池改修	式				1.0	
階段手すり-9		ヶ所	2.0			
階段手すり-10		ヶ所	2.0			
階段手すり-11		ヶ所	2.0			
階段手すり-13		ヶ所	2.0			
階段手すり-14		ヶ所	2.0			
スロープ手すり-10	独立基礎	ヶ所	1.0			
スロープ手すり-11	独立基礎	ヶ所	1.0			
スロープ手すり-12	独立基礎	ヶ所	1.0			
スロープ手すり-13	独立基礎	ヶ所	1.0			
スロープ手すり-14	独立基礎	ヶ所	1.0			
車止め	可動式φ1.5m	基	20.0	3.0		
排水						
血型側溝斜		ヶ所	2.0			
血型側溝		m	21.4	14.1		再利用有り
落道U型浸透側溝	U300×グレイチング蓋	m	54.0			
横断側溝	グレイチング蓋	m	0.8			

※(2)工区…排水、(5)工区…更張らし広場、(6)工区…カヌー場

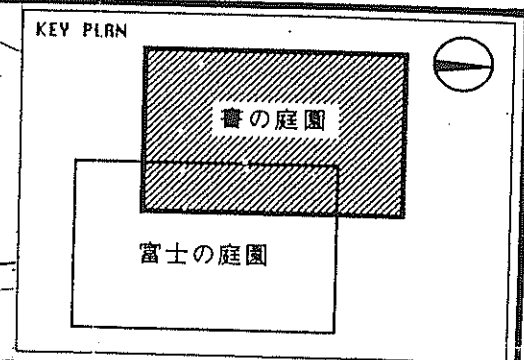
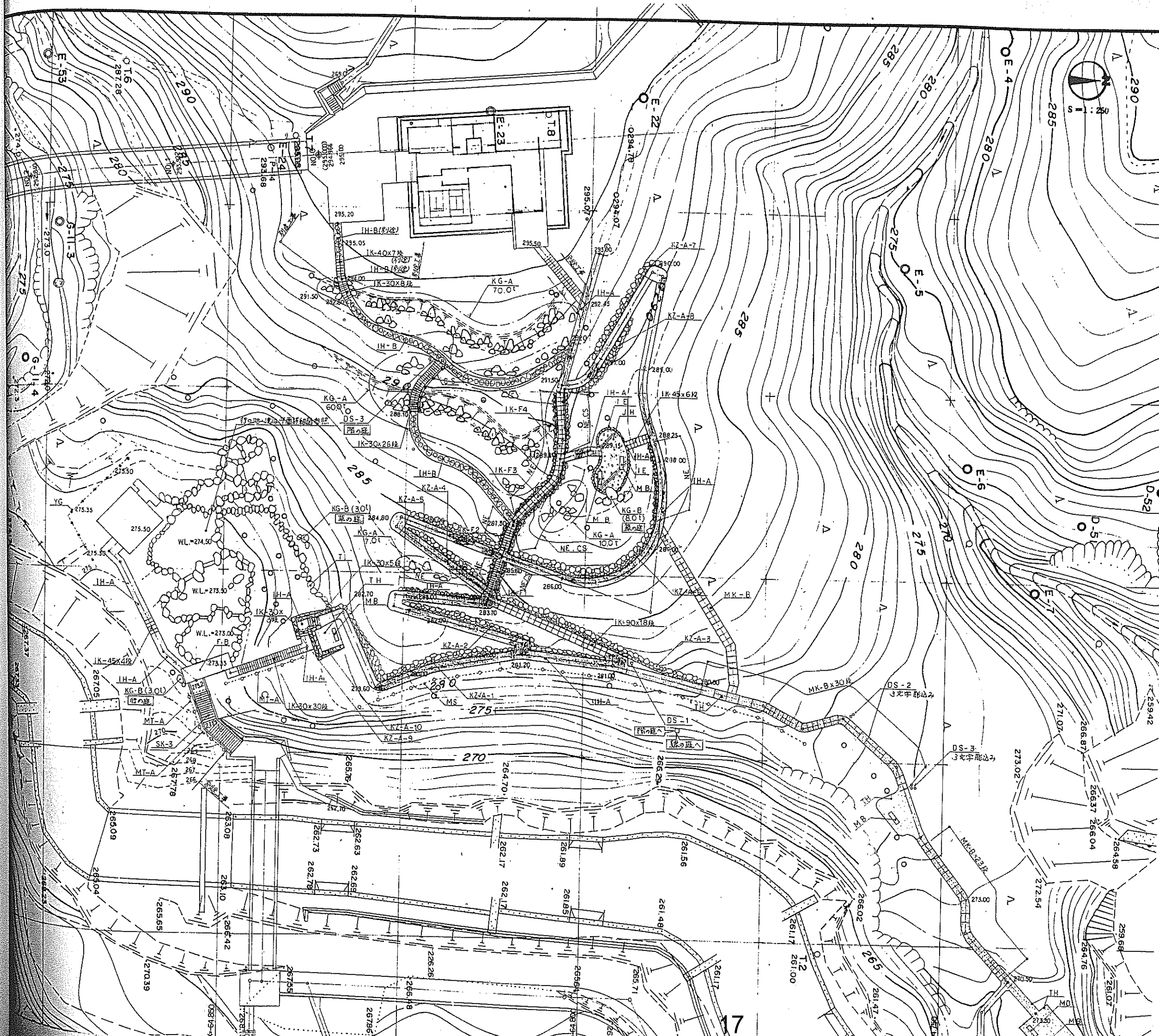
図-3

図-4

図-4

富士川クラフトパーク防災公園実施設計	
工事番号	図面番号 32/77
公園名	富士川クラフトパーク
工事箇所	南巨摩郡身延町下山地内の2
図名	施設平面図-4
縮尺	A1 1:500 A3 1:1000
測量	平成 年 月 日
作成	年 月 日
枚数	1





凡例

表示	名称	摘要	単位	数量	備考
	石畳舗装	IH-A	m <sup>2</sup>		
		IH-B	m		
	大石畳园路	TH	m <sup>2</sup>	162.27	
	砂利敷	JH	m <sup>2</sup>	27.36	
	麻ひ石	TI	m	25.00	
	佐久石縁石	IE	m	18.60	
	角首場	FB	m		
	自然石階段	SK-3	ヶ所	1	
	石段	IK-30	段	72	
		IK-40			別施工等
		IK-45		10	
		IK-90		18	
		IK-F1		14	
		IK-F2		10	
		IK-F3		14	
		IK-F4		14	
	丸石階段	MK-A	段		
		MK-B			
	木製ベンチ	MB	基		
	くさり柵	CS	m		
	木柵	MS			
	丸石すり	MT-A			
	四ツ目垣	YG			
	野面縁石	NE		74.10	
	崩れ石積	KZ-A	式		KZ-A-1~10
	景石組	KG-A			
		KG-B			
	景石文字彫込み		文字		
	石柱	DS-1	基		
		DS-2			
		DS-3			
	石柱文字彫込み		文字		

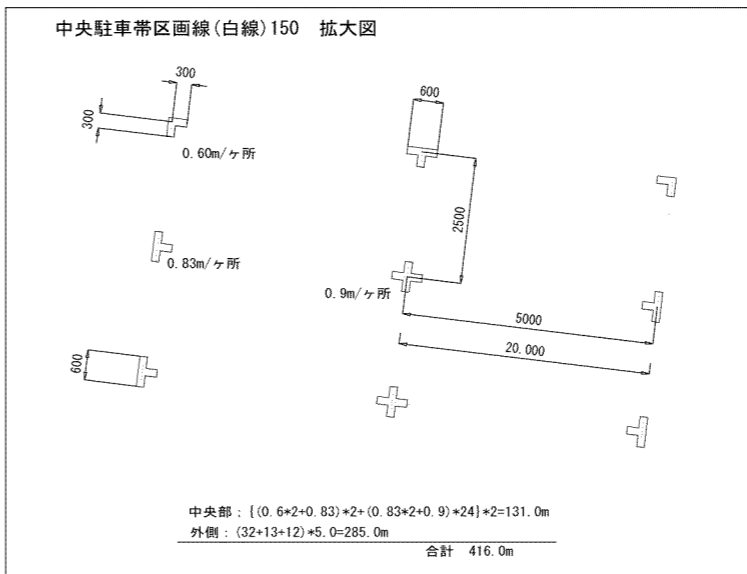
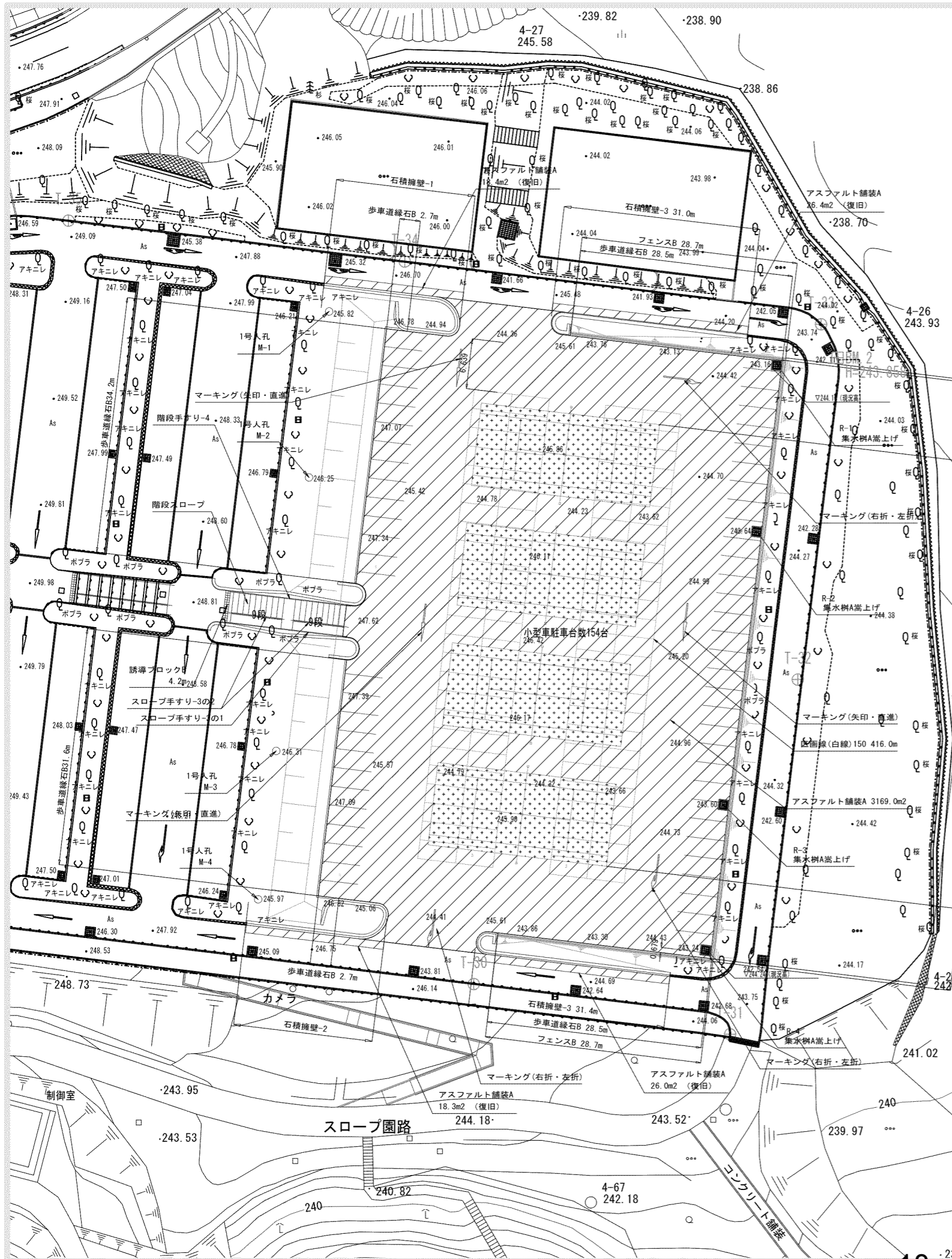
特記事項

- 园路の線形は、本図を基本としながら、既存樹木、岩石の位置等、現場に合わせ、景趣、おさまりを考慮して設定する。
- 景石組 (KG-A-B) は、指定する総重量の材質を用い、本図と詳細図 (参考図) を参考に、景趣良く配石・石組すること。

実施

都市公園建設工事設計図

工事番号	図面番号	24
踏川名	富士川クラブパーク	
工事箇所	南巨摩郡身延町大字下山	
図名	景観計画図-2	縮尺 1:250
測日	年月日	抄数
測者		



■凡例・数量 駐車場

施設	工種	形状寸法	単位	数量	備考
石積擁壁-1			ヶ所	1.0	駐車場
石積擁壁-2			ヶ所	1.0	駐車場
石積擁壁-3		h=600	m	62.4	
アスファルト舗装A		総厚200	m <sup>2</sup>	3,258.1	
カラーアスファルト舗装A		総厚200	m <sup>2</sup>	1,043.2	
歩道縁石B		180/210×300×600	m	207.9	再利用有り
区画線(白線)150		W150	m	416.0	
マーキング(矢印・直進)		L=5.0m	ヶ所	3.0	
マーキング(右折・左折)		L=5.0m	ヶ所	3.0	
階段スロープ		袖石積み擁壁含む	ヶ所	1.0	
誘導ブロックB		W0.6m	m	4.2	
階段手すり-4		駐車場	ヶ所	1.0	
スロープ手すり-3の1			ヶ所	1.0	
スロープ手すり-3の2			ヶ所	2.0	
フェンスB		H1.8m	m	137.7	
テニスコートライン			面	4.0	
テニスコートポスト			組	4.0	
排水					
1号人孔			ヶ所	4.0	M-1~4
集水樹A嵩上げ			ヶ所	4.0	R-1~4

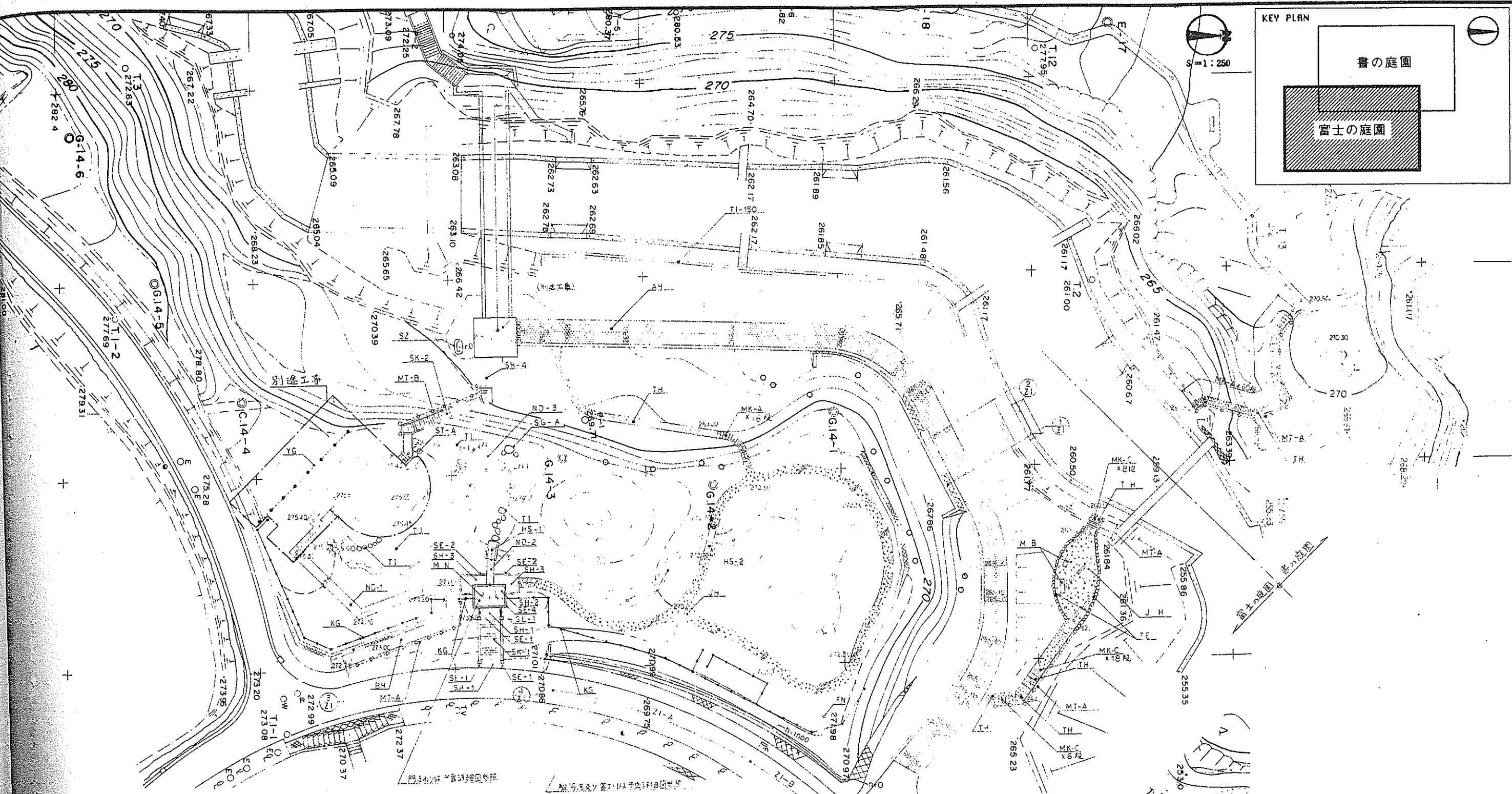
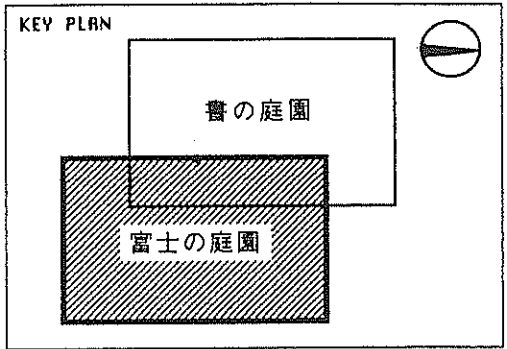


富士川クラフトパーク防災公園実施設計

工事番号	図面番号	33/77
公園名	富士川クラフトパーク	
工事箇所	南巨摩郡身延町下山地内の2	
図名	駐車場施設平面図	縮尺 A1 1:300 A3 1:600
測量	平成	年月 枚数 1



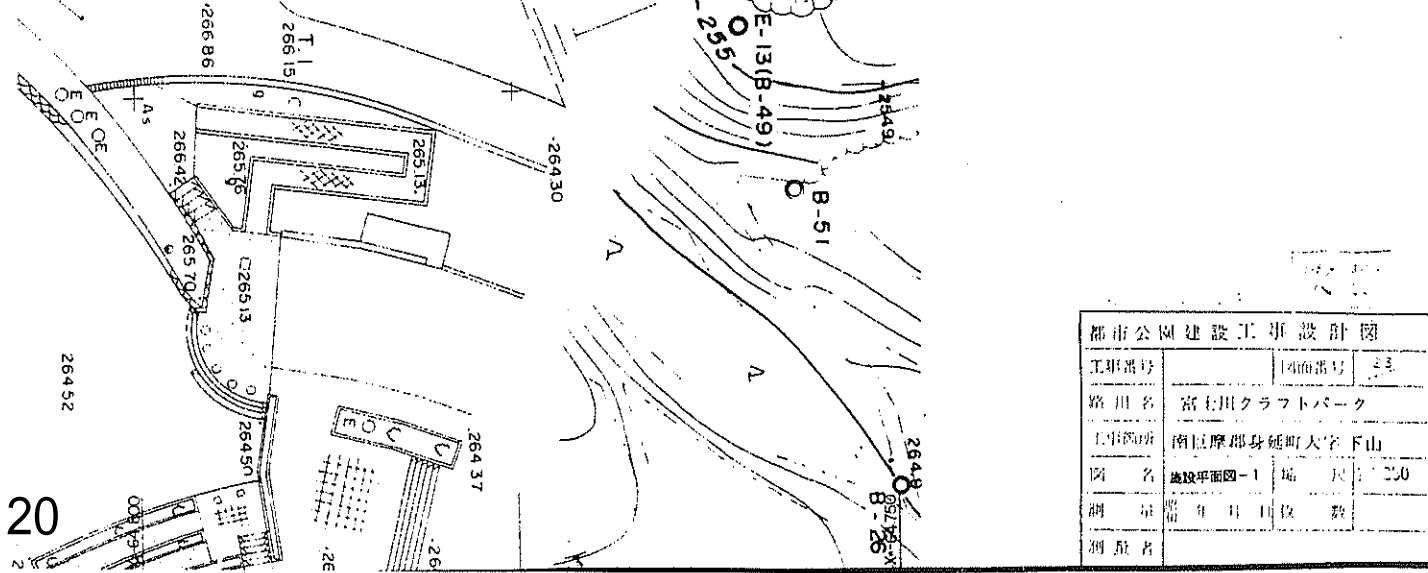




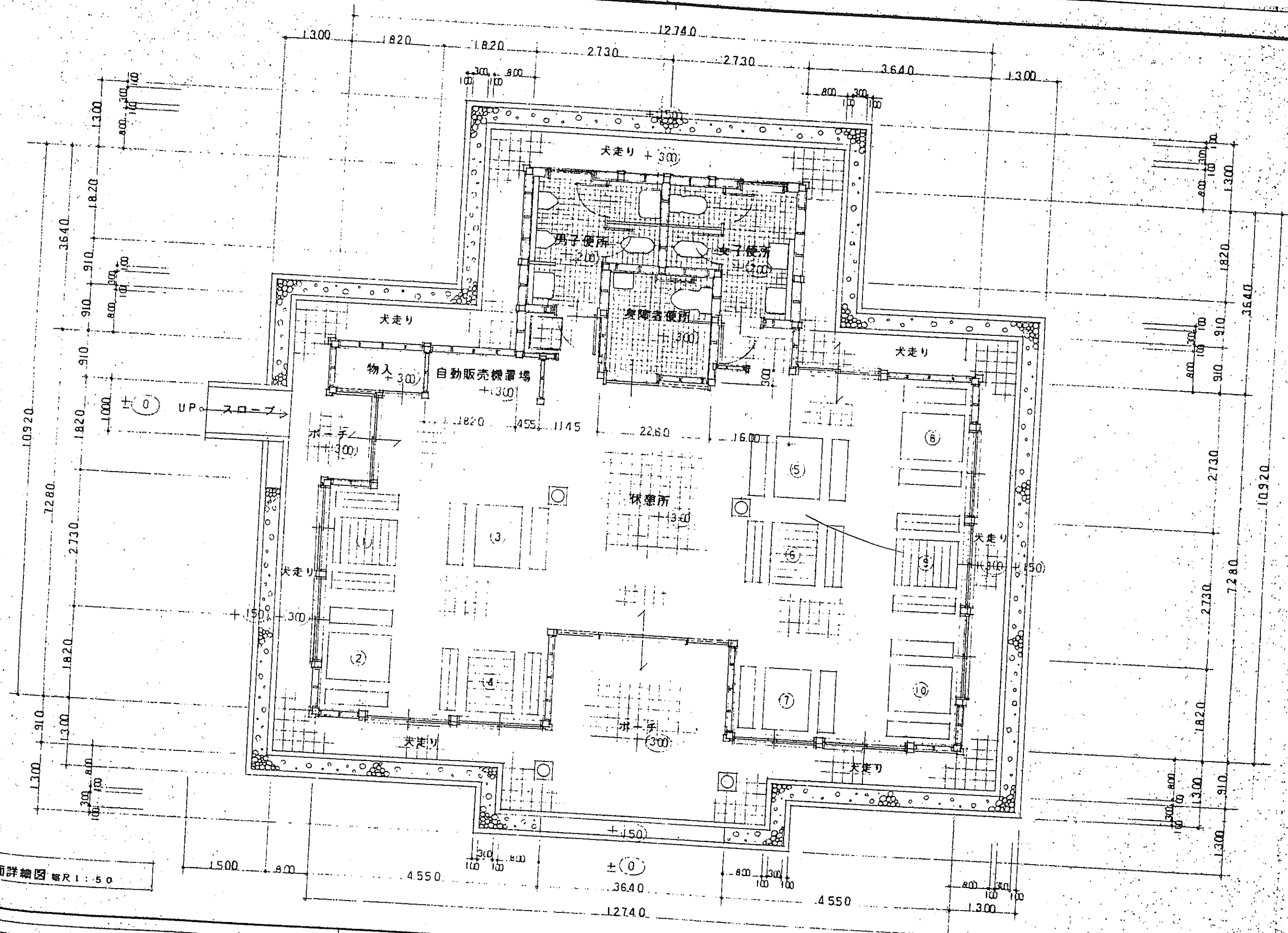
表示名称	摘要	単位	数量	備考
自然石鋪設	SH-1	m	2.67	
	SH-2	m	2.74	
	SH-3	m	10.01	
	SH-4	m	3.80	
天然石圍路	TH	m <sup>2</sup>	43.54	
天然石鋪設	AH	m <sup>2</sup>	326.14	
天然石鋪設	BH	m <sup>2</sup>	30.20	
天然石鋪設	JH	m <sup>2</sup>	181.62	
天然石	ND-1	m	24.40	
	ND-2	m	3.20	
	ND-3	m	1	
天然石	TI	m	22.00	
天然石鋪設	SE-1	m	3.64	
	SE-2	m	14.15	
	SE-3	m		別途工事

表示名称	摘要	単位	数量	備考
自然石鋪設	SE-4	m	13.96	
天然石鋪設	TE	m	27.20	
天然石鋪設	SK-1	m	1	
	SK-2	m	1	
天然石鋪設	MK-A	m	16	
	MK-C	m	13	
天然石鋪設	HS-1	m	1	
	HS-2	m	1	
門	MN	所	1	
天然石鋪設	MB	m	2	
天然石鋪設	KG	m	112.50	
天然石鋪設	YG	m		別途工事
天然石鋪設	MT-A	m	35.10	
	MT-B	m	13.10	

表示名称	摘要	単位	数量	備考
天然石鋪設	TJ	m <sup>2</sup>	4.57	
天然石鋪設	ZI-A	m	10.50	n=1000
	ZI-B	m	11.50	n=1000
天然石鋪設	ST-A	所	1	
天然石鋪設	SG-A	所	1	
天然石鋪設	TI-150	m		別途工事
天然石鋪設	SZ	式	1	



都市公園建設工事設計図		
工事番号	図面番号	33
路名	富士川クラフトパーク	
工事箇所	南厚摩郡身延町大字下山	
図名	施設平面図-1	縮尺: 1:250
調査	昭和41年10月	設計者
別冊者		



平面詳細図 縮尺 1:50

