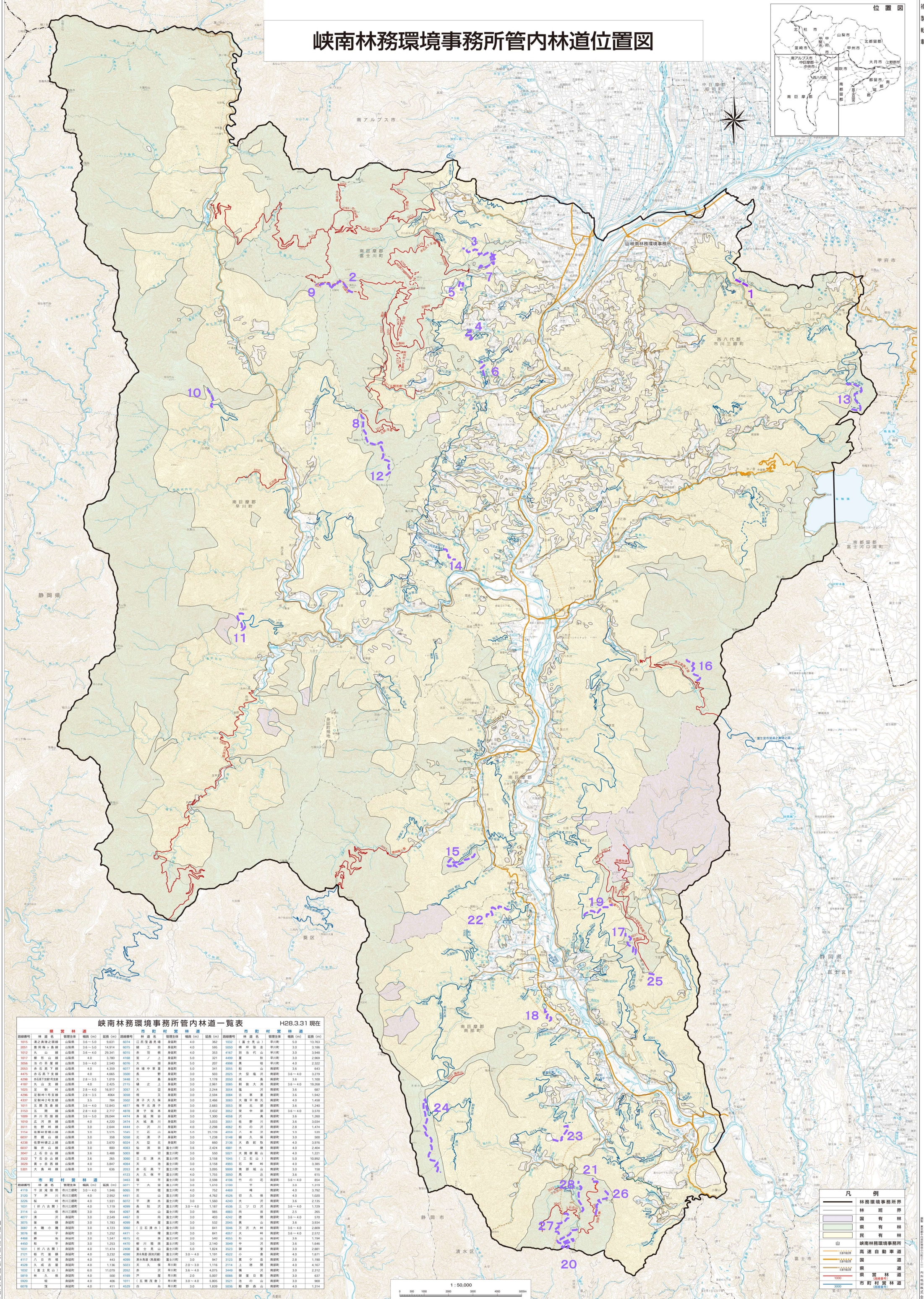




# 峡南林務環境事務所管内林道位置図



峡南林務環境事務所管内林道一覽表 H28.3.31 現在

路線番号	林道名	管理主体	幅員 (m)	延長 (m)	路線番号	林道名	管理主体	幅員 (m)	延長 (m)	路線番号	林道名	管理主体	幅員 (m)	延長 (m)
1015	奥之長峰之線	山梨県	3.6~5.0	9,631	6074	江尻深溝尾	身延町	4.0	362	1032	(富士美山)	市川町	5.0	13,763
2051	奥平尾上線	山梨県	3.6~5.0	14,914	6075	横之内	身延町	4.0	595	5050	神津宮	市川町	3.0	3,166
1012	大丸山	山梨県	3.6~4.0	29,341	6076	赤野	身延町	4.0	353	5187	新道代山	市川町	3.0	3,948
1017	赤野山	山梨県	4.0	3,780	4168	赤ノ上	身延町	5.0	321	4499	原	市川町	3.0	2,969
3056	奥平尾上線	山梨県	3.6~4.0	2,540	6076	大野	身延町	5.0	207	4998	黒	市川町	4.0	2,322
2053	赤野尾上線	山梨県	4.0	4,359	6077	横之内	身延町	4.0	341	3055	新	市川町	3.6	643
4475	赤野尾上線	山梨県	4.0	4,665	3500	赤野	身延町	3.0	503	2025	大窪	市川町	3.6~4.0	3,278
4298	赤野尾上線	山梨県	2.8~3.5	1,079	3448	大	身延町	3.0	1,178	2050	成	市川町	3.6	1,100
4187	大丸山	山梨県	4.0	2,425	2115	横之内	身延町	3.0	2,961	3085	新	市川町	3.6~4.0	19,266
1020	大丸山	山梨県	2.8~4.0	16,917	3057	大	身延町	3.0	2,244	3054	新	市川町	3.6	657
4296	赤野尾上線	山梨県	2.8~3.5	4,064	3058	横之内	身延町	3.0	2,594	3084	新	市川町	3.6	1,942
4337	赤野尾上線	山梨県	3.5	784	3502	清子	身延町	3.0	2,466	3083	大	市川町	4.0	1,458
1011	赤野尾上線	山梨県	3.6~4.0	12,843	4877	横之内	身延町	3.0	2,683	3053	新	市川町	3.6	1,240
3153	大丸山	山梨県	2.8~4.0	2,777	4578	横之内	身延町	3.0	2,432	3052	新	市川町	3.6~4.0	2,570
1009	赤野尾上線	山梨県	3.6~5.0	28,044	4474	身延	身延町	3.0	1,300	4058	大	市川町	3.6	1,260
1010	赤野尾上線	山梨県	4.0	4,220	3474	大	身延町	3.0	3,033	3051	新	市川町	3.6	3,034
3511	赤野尾上線	山梨県	3.0	2,644	4444	小	身延町	4.0	2,298	4062	新	市川町	2.8	1,474
3144	赤野尾上線	山梨県	3.0	3,476	1045	三	身延町	5.0	39,139	4059	大	市川町	3.0	520
6037	赤野尾上線	山梨県	3.0	358	5058	北	身延町	3.0	1,238	5148	横	市川町	3.0	500
4230	赤野尾上線	山梨県	3.0	3,670	6024	大	身延町	3.0	660	3136	大	市川町	4.0	3,976
6037	赤野尾上線	山梨県	3.0	360	4063	山	身延町	3.6	2,424	4061	大	市川町	4.0	2,404
3047	上石倉山	山梨県	3.6	3,486	5003	横	身延町	3.0	550	5021	大	市川町	4.0	1,221
3822	下石倉山	山梨県	3.6	265	3080	立	身延町	3.0	3,158	1045	(三石山)	市川町	5.0	10,892
3029	赤野尾上線	山梨県	4.0	3,847	4064	大	身延町	3.0	3,158	4993	石	市川町	4.0	3,385
5303	大丸山	山梨県	3.0	636	4059	赤	身延町	4.0	1,755	3050	大	市川町	3.6	615
3463	赤野尾上線	山梨県	3.0	2,598	4106	竹	市川町	3.6~4.0	854					
4113	赤野尾上線	山梨県	3.0	1,610	5100	平	市川町	3.0	1,319					
3120	下河川	市川町	4.0	2,992	4451	北	市川町	3.0	4,762	4526	切	市川町	4.0	1,020
3226	赤野尾上線	山梨県	4.0	1,931	6072	平	市川町	3.0	1,560	4240	大	市川町	3.6	2,135
1031	(赤八五郎)	市川町	4.0	1,119	4099	長	市川町	3.0~4.0	1,187	4536	三	市川町	3.6~4.0	1,729
3114	赤野尾上線	山梨県	3.0	964	4097	赤	市川町	3.0	895	4093	赤	市川町	2.8	265
4077	赤野尾上線	山梨県	3.0	2,549	4467	日	市川町	3.0	403	4242	徳	市川町	3.6~4.0	970
3075	赤野尾上線	山梨県	3.0	1,783	4099	鳥	市川町	3.0	532	2045	鳥	市川町	3.6	3,934
3087	大丸山	山梨県	3.0	4,723	3060	(立石清水)	市川町	3.0	841	3046	万	市川町	3.6~4.0	2,809
3076	赤野尾上線	山梨県	3.0	1,262	4411	小	市川町	3.0	841	4097	大	市川町	3.6~4.0	2,572
4466	赤野尾上線	山梨県	3.0	1,547	6875	在	市川町	3.0	540	4093	山	市川町	3.6	1,194
4450	赤野尾上線	山梨県	3.0	1,253	4470	赤	市川町	3.0	2,140	3049	中	市川町	3.6	1,646
1031	(赤八五郎)	市川町	4.0	11,474	2408	富士	市川町	3.0	1,824	3523	赤	市川町	3.0	2,881
2123	赤野尾上線	山梨県	4.0	3,232	4098	赤	市川町	3.0~4.0	1,191	4022	小	市川町	4.0	1,011
4117	赤野尾上線	山梨県	4.0	443	4099	赤	市川町	3.0	947	3123	真	市川町	2.8	1,190
4528	赤野尾上線	山梨県	4.0	1,136	5023	大	市川町	2.0~3.0	1,116	2114	上	市川町	4.0	4,167
1032	(富士美山)	市川町	4.0	11,079	2052	赤	市川町	3.6~4.0	4,075	3449	横	市川町	3.0	2,312
3079	赤野尾上線	山梨県	4.0	500	4108	赤	市川町	3.0	5,002	6056	赤	市川町	3.0	637
5920	横	市川町	4.0	406	1011	(五箇尾上)	市川町	3.0~4.0	5,809	3521	赤	市川町	3.0	900
6078	横	市川町	4.0	411	4529	赤	市川町	3.0	1,839	5036	赤	市川町	4.0	1,314

凡例

- 林務環境事務所界
- 林道界
- 国有林
- 県有林
- 民有林
- 山
- 高速自動車道
- 国道
- 県道
- 市町村道

