

イベントの詳細や休館日などは、各施設HPで確認してください。

県立美術館

甲府市貢川1-4-27
TEL 055-228-3322 FAX 055-228-3324



特別展 「生誕100年 萩原英雄展」



《石の花(赤)》1960年 木版 県立美術館蔵

甲府市に生まれた萩原英雄(1913-2007)は、戦後の日本を代表する版画家の一人として活躍し、独自の木版画作品は国内外の版画展で高く評価されました。その一方で、生涯にわたり油彩画、コラージュ、墨彩画など多彩なジャンルの作品も制作しています。

生誕100年を記念した今回の特別展では、版画や油彩画と併せて、萩原自身が集めたコレクションの中からさまざまな作品を展示し、萩原英雄の新たな魅力を探っていきます。また、シリーズ作品も全て公開し、総点数約180点により萩原の豊かな作品世界を紹介します。



《大サーカス》
1972年 油彩・麻布
県立美術館蔵

- 開催期間 10月26日(土)~12月8日(日)
- 観覧料 一般1,000円/高校・大学生500円/小・中学生260円

※各種割引などあり。詳しくはお問い合わせください。

県立博物館

笛吹市御坂町成田1501-1
TEL 055-261-2631
FAX 055-261-2632



企画展 「山梨の名宝」

山梨には、先人たちによって生み出され、地域の中で守り伝えられてきた文化財が数多く残されています。制作当時の人々の思いや社会状況を反映した文化財は、「歴史」そのものと言えます。

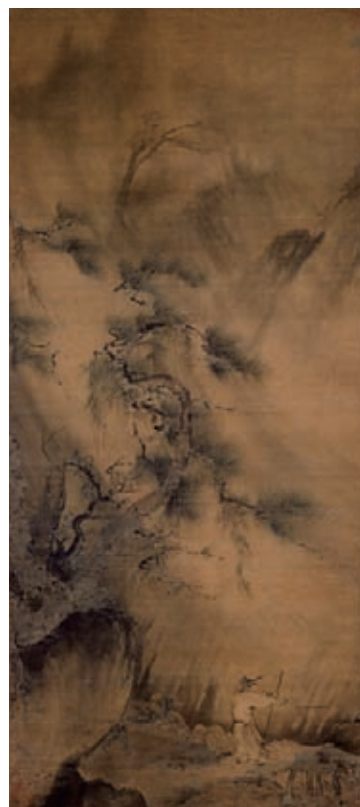
国民文化祭の開催期間に合わせた今回の企画展では、国宝・重要文化財を中心とした「山梨の名宝」を一堂に集め、それらを育ててきた山梨の豊かな歴史を振り返り、さらに将来へと受け継いでいくことの大切さを伝えます。



重要文化財 木造大日如来坐像
(木造大日如来及四波羅蜜菩薩坐像のうち)
宝珠寺蔵

- 開催期間 10月19日(土)~12月2日(月)
- 観覧料 一般1,000円/高校・大学生500円/小・中学生260円

※各種割引などあり。詳しくはお問い合わせください。



国宝 絹本着色夏景山水図 久遠寺蔵

県立考古博物館

甲府市下曾根町923
TEL 055-266-3881 FAX 055-266-3882

特別展

「食いしんぼうの縄文人
いざとなったら縄文食~日本の食と心の源流~」

自然と共に生き、自然の中から必要な分の食料を得ることが基本だった縄文時代。今回の特別展では、全国各地の縄文遺跡から出土した食に関する資料を展示し、日本の食文化の原点である縄文人の豊かな食生活と精神文化を紹介します。



縄文人が食べた獣の残骸
(長野県北相木村板原岩陰遺跡 出土)



4mにおよぶ中里貝塚の貝層(東京都北区)

- 開催期間 9月25日(水)~11月24日(日)
- 観覧料 一般・大学生600円/小・中学生、高校生300円

※各種割引などあり。詳しくはお問い合わせください。

県立科学館

甲府市愛宕町358-1
TEL 055-254-8151 FAX 055-240-0168

プラネタリウム番組



ヘールボップ彗星
(1997年4月、長野県南佐久郡小海町にて撮影)
撮影:山梨県立科学館 菊田義博

みなさんは、大彗星を見たことがありますか?なんと数十年に一度ほどしか見ることができません。とても美しい姿をしています。クイズに答えながら、楽しく彗星の謎に迫っていきましょう。

- 開催期間 来年1月13日(月・祝)までの土・日・祝日 13:30~14:15
- 観覧料 大人800円/小・中学生、高校生320円
※いずれも入館料とのセット券
幼児200円(入館は無料)
※土曜日は、高校生以下入館無料

県立文学館

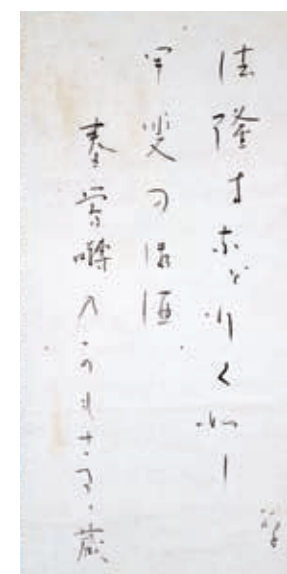
甲府市貢川1-5-35
TEL 055-235-8080
FAX 055-226-9032

国文祭記念事業



企画展

「与謝野晶子展
こがね くぎ われも黄金の釘一つ打つ」



「法隆寺など行く如し甲斐の御酒
春鶯囀(しゅんのうてん)のかもさる蔵」
軸装 萬屋醸造店蔵



与謝野晶子
(1878~1942)

歌人として知られている与謝野晶子ですが、短歌だけでなく、詩・童話・小説・評論・古典研究など幅広い創作活動を行っています。山梨とのゆかりも深く、富士北麓、富士川町、上野原市などを訪れ、豊かな自然や風物を詠んだ作品を残しています。63歳の生涯を華麗に生きた晶子の人生と作品を山梨での足跡とともに約150点の資料により紹介します。

- 開催期間 9月28日(土)~11月24日(日)
- 観覧料 一般600円/高校・大学生400円/小・中学生250円

※各種割引などあり。詳しくはお問い合わせください。

県立図書館

甲府市北口2-8-1
TEL 055-255-1040 FAX 055-255-1042



かいぶらり朗読の集い
「筒井真理子氏朗読会」

- 日時 10月13日(日) 午後2時~
- 定員 150名(申込制、先着順)

筒井真理子氏



開館1周年記念事業
「浅田次郎氏講演会」

- 日時 11月17日(日) 午後2時~
- テーマ 「読むこと 書くこと 生きること」

浅田次郎氏(撮影:森 清)

森林総合研究所

南巨摩郡富士川町最勝寺2290-1
TEL 0556-22-8111 FAX 0556-22-8074

森の教室
写真展「野生キノコ展」

- 開催期間 ~10月30日(水)

天然キノコの見分け方教室

- 開催日 10月12日(土) 申込制

※県内各地域の行事に合わせた「キノコ鑑定会」も予定しています。



シミックハケ岳薬用植物園「クリ拾い体験」(1袋300円)

※希望者は、同園に事前にお問い合わせください。
北社市小淵沢町上笹尾3332-3 TEL 0551-36-4200 FAX 0551-36-2502