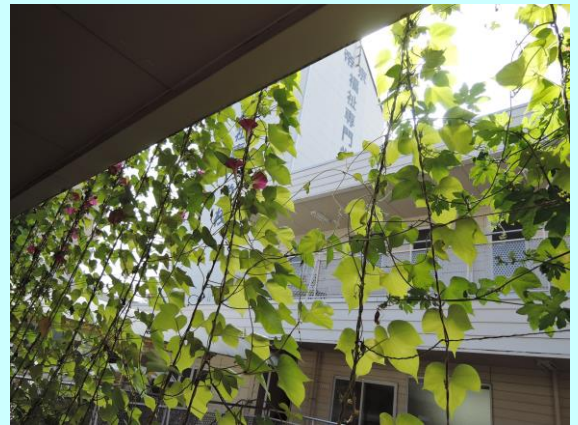


緑のカーテン取り組み情報



お名前	帝京福祉専門学校（山梨市）		
育てた植物の種類	日本朝顔・ゴーヤ・フウセンカズラ		
設置場所	学校校舎 2階ベランダ通路		
カーテンの大きさ	高さ：約 4m, 幅：約 7m	取り組み年数	4年目

緑のカーテンの効果

学生の、日々生活している通路の南側に設置した。5月から成長していき、軒下のひさしに達する頃には通路の日よけとして直射を遮る効果が得られた。体感温度がかなり涼しく感じられた。

朝顔の開花が午前中にみられ、毎日の学生とのコミュニケーションに役立った。

育てる際の工夫・苦労

土のない2階ベランダにプランターで育てたため、朝、夕の水やりが欠かせなかった。今年は猛暑で水を切らさないことに苦労した。途中から市販の「水やり当番」というペットボトルからパイプで給水できる器具を設置したことで、休日の水切れの心配が無くなった。

感想・楽しみ方など

緑や花のある環境は、生活が潤う。特に今年は猛暑が厳しかったので、実際に直射を遮る効果が大きく、水やりの世話は大変だったが、緑の恩恵が上回った。