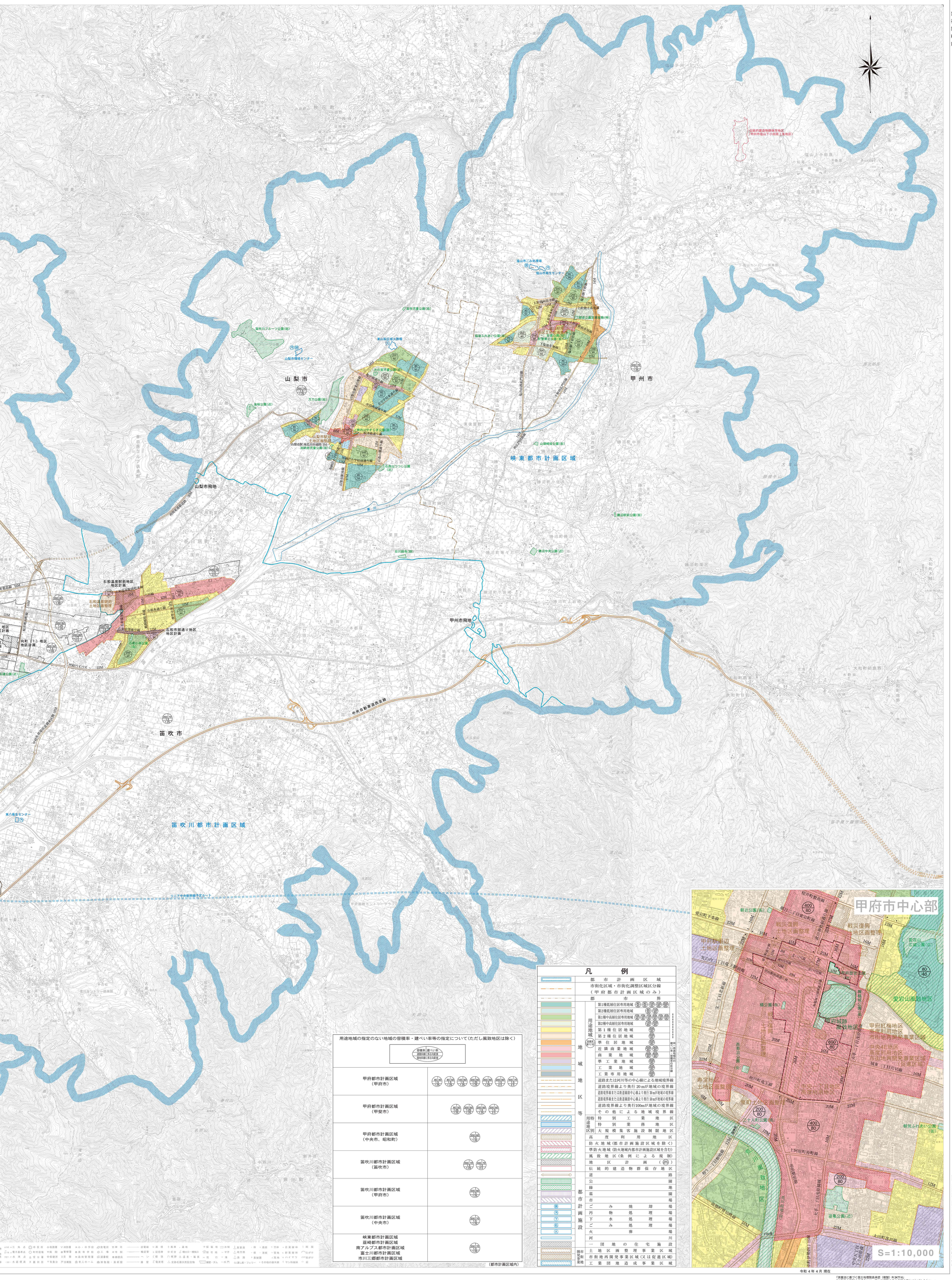


都市計画総括図

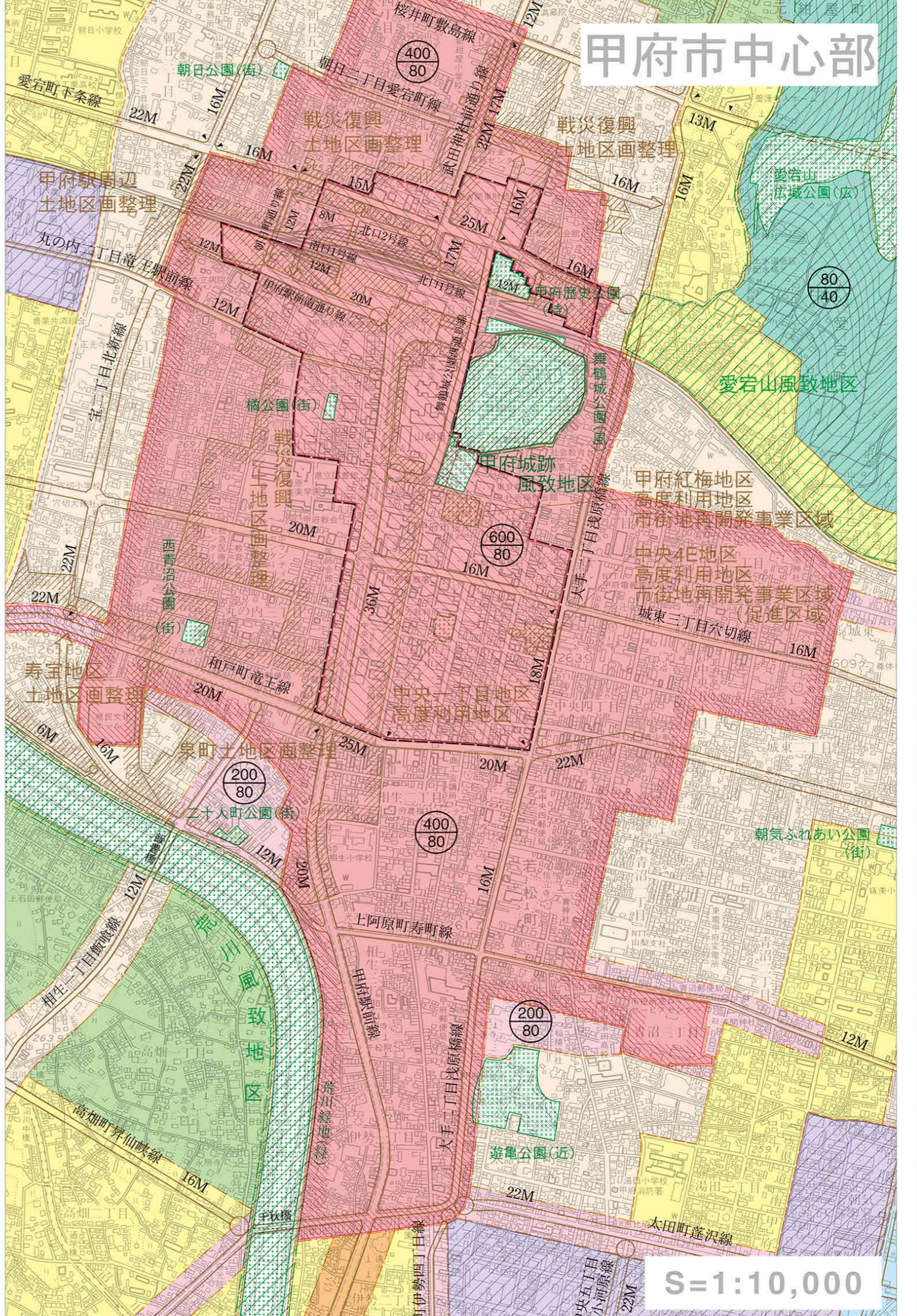


用途地域の指定のない地域の容積率・建ぺい率等の指定について(ただし無敷地区は除く)

甲府都市計画区域 (甲府市)	容積率: 100%, 120%, 150%, 180%, 200%, 250%, 300%, 350%, 400%, 450%, 500%
甲府都市計画区域 (甲斐市)	容積率: 100%, 120%, 150%, 180%, 200%, 250%, 300%, 350%, 400%, 450%, 500%
甲府都市計画区域 (中央市、昭和町)	容積率: 100%, 120%, 150%, 180%, 200%, 250%, 300%, 350%, 400%, 450%, 500%
笛吹川都市計画区域 (笛吹市)	容積率: 100%, 120%, 150%, 180%, 200%, 250%, 300%, 350%, 400%, 450%, 500%
笛吹川都市計画区域 (甲府市)	容積率: 100%, 120%, 150%, 180%, 200%, 250%, 300%, 350%, 400%, 450%, 500%
笛吹川都市計画区域 (中央市)	容積率: 100%, 120%, 150%, 180%, 200%, 250%, 300%, 350%, 400%, 450%, 500%
映東都市計画区域 (山梨市)	容積率: 100%, 120%, 150%, 180%, 200%, 250%, 300%, 350%, 400%, 450%, 500%
南アルプス都市計画区域 (富士川都市計画区域)	容積率: 100%, 120%, 150%, 180%, 200%, 250%, 300%, 350%, 400%, 450%, 500%
市川三郷都市計画区域	容積率: 100%, 120%, 150%, 180%, 200%, 250%, 300%, 350%, 400%, 450%, 500%

凡例

映東都市計画区域	市街化区域・市街化調整区域区分線 (甲府都市計画区域のみ)	市界
用途地域	第1種低層住居専用地域	第2種中層住居専用地域
地	第1種住居地域	第2種住居地域
城	商業地域	準工業地域
地	工業地域	工業専用地域
区	道路または河川等の中心線による地域境界線	道路境界線より奥行20mが地域の境界線
等	その他による地域境界線	道路境界線より奥行100mが地域の境界線
特別工業地区	特別商業地区	特別集落地区
防火地域	防火地区	防火地区(市街化調整区域を除く)
風致地区	風致地区(条例による規制)	地区計画(条例による)
歴史的建造物保存地区	公園	緑地
市街地	市街地	市街地
ごみ焼却場	ごみ焼却場	ごみ焼却場
下水処理場	下水処理場	下水処理場
ごみ処理場	ごみ処理場	ごみ処理場
火葬場	火葬場	火葬場
河川	河川	河川
一団地の住宅施設	一団地の住宅施設	一団地の住宅施設
土地区画整理事業区域	土地区画整理事業区域	土地区画整理事業区域
市街地再開発事業区域(仮設専用地域)	市街地再開発事業区域(仮設専用地域)	市街地再開発事業区域(仮設専用地域)
工業団地造成事業区域	工業団地造成事業区域	工業団地造成事業区域



製図：山梨県建設部 平成27年4月現在