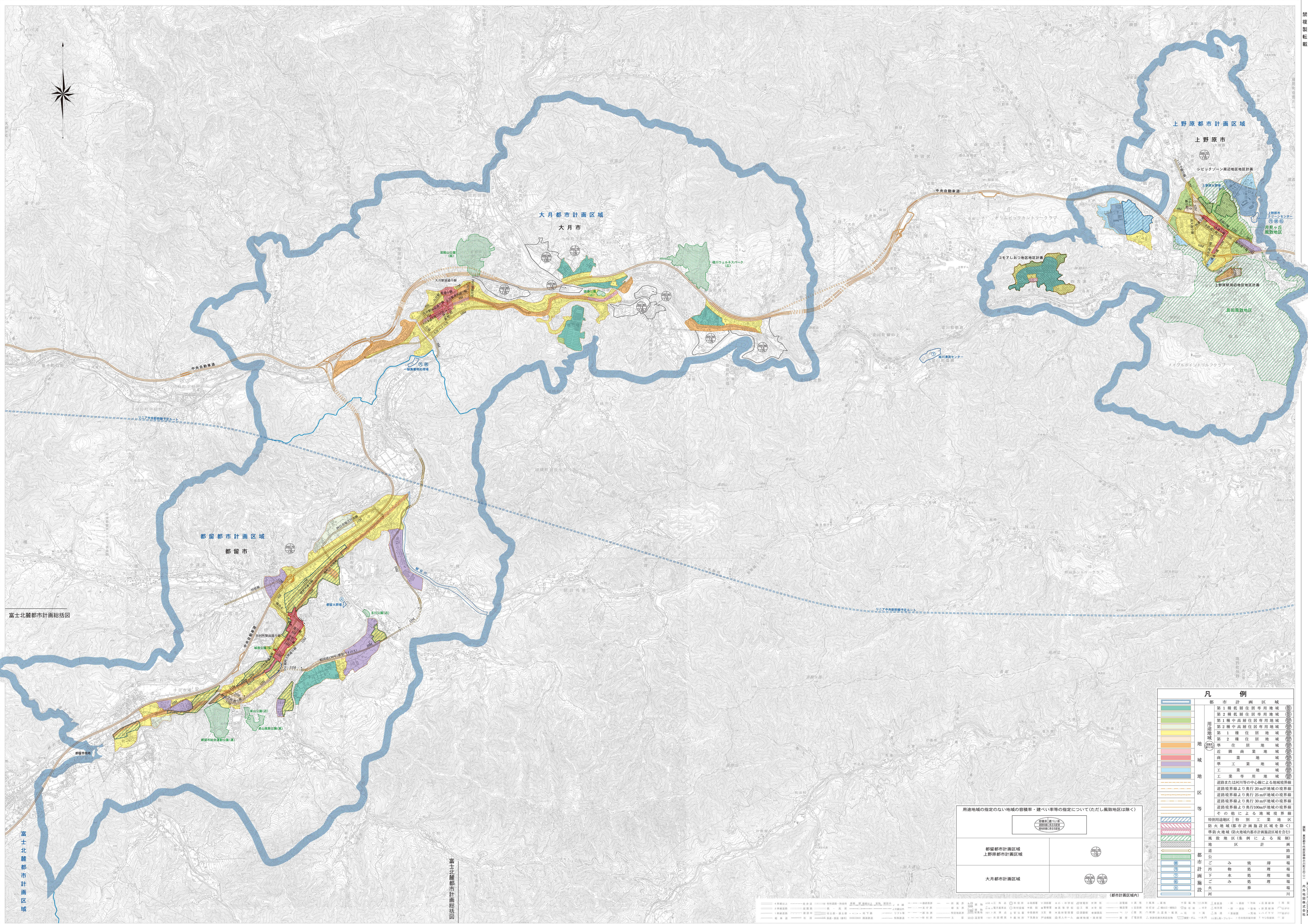


都留・大月・上野原都市計画総括図



富士北麓都市計画総括図

富士北麓都市計画区域

富士北麓都市計画総括図

都留都市計画区域	
上野原都市計画区域	
大月都市計画区域	

(都市計画区域内)

凡例	
	都市計画区域
	第1種低層住居専用地域
	第2種低層住居専用地域
	第1種中高層住居専用地域
	第2種中高層住居専用地域
	第1種住居地域
	第2種住居地域
	準住居地域
	近隣商業地域
	商業地域
	準工業地域
	工業地域
	工業専用地域
	道路または河川等の中心線による地域境界線
	道路境界線より奥行き20mが地域の境界線
	道路境界線より奥行き30mが地域の境界線
	道路境界線より奥行き50mが地域の境界線
	全ての種による地域境界線
	特別用途地区 特別工業地区
	防火地域(都市計画施設区域を除く)
	準防火地域(防火地域内都市計画施設区域を含む)
	風致地区(条例による風致)
	地区計画
	道路
	公道
	市道
	計画道路
	橋
	橋ごみ処理場
	施設
	河川

用途地域の指定のない地域の群衆車・建ぺい率等の指定について(ただし風致地区は除く)

令和5年4月現在

1:25,000
0 500 1000 1500 2000m

令和5年4月現在 「詳細については各都市計画図または都市計画課、建設住宅課で確認して下さい」

【国土地理院「国土地理院」(株式会社)提供】
【国土地理院「国土地理院」(株式会社)提供】

製図：国土院地政センター