

長崎都市計画道路 1・4・1号 双葉 釜崎・清里幹線 L=32,720m W=20.5m、W=21.0m
地表式 L=200m W=20.5m
高上式 L=2,900m W=20.5m

高上式 L=1,280m W=20.5m

中央自動車道

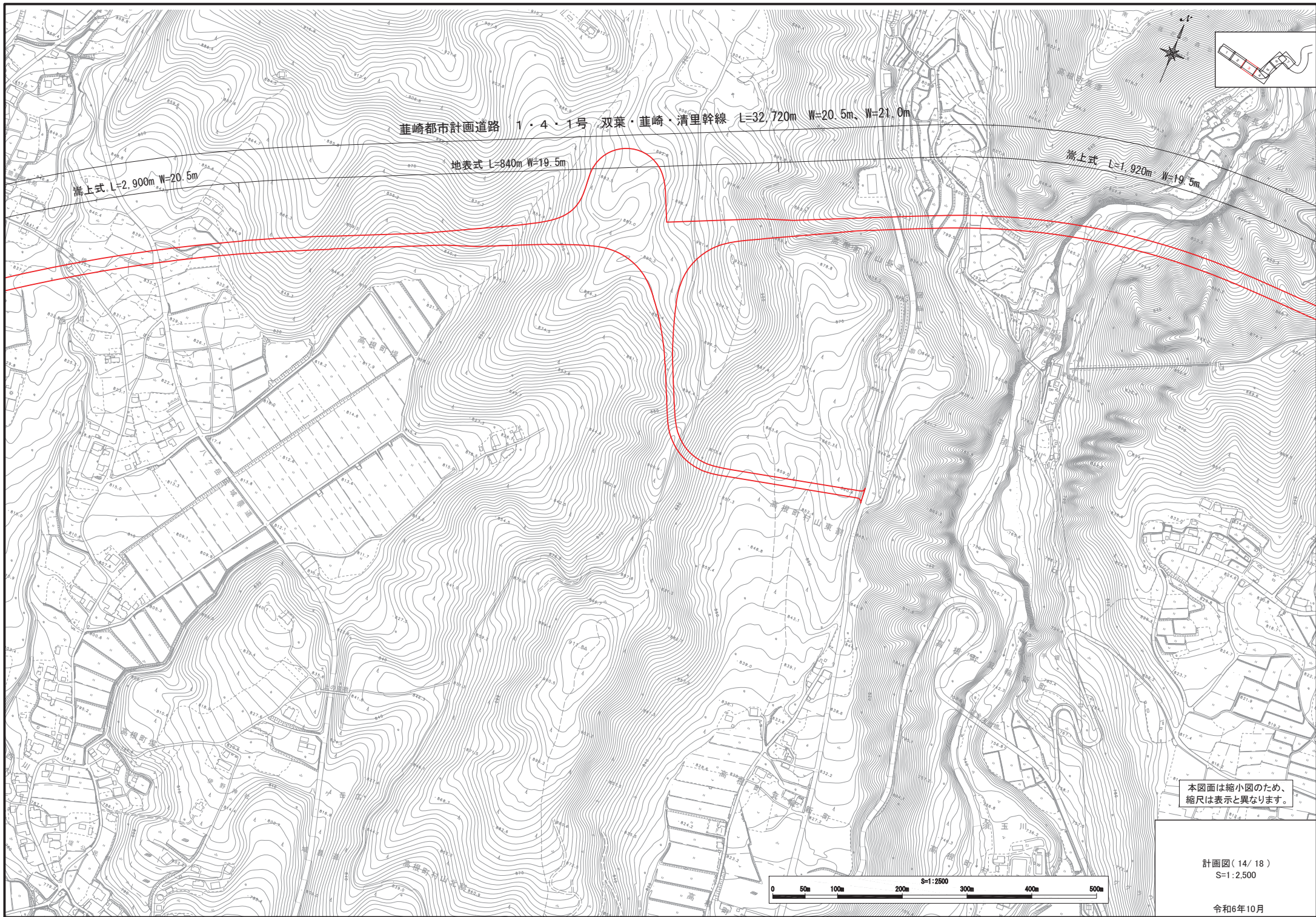
長崎IC

本図面は縮小図のため、縮尺は表示と異なります。

計画図 (12/18)
S=1:2,500

令和6年10月





静岡都市計画道路 1・4・1号 双葉・韮崎・清里幹線 L=32,720m W=20.5m、W=21.0m

嵩上式 L=2,900m W=20.5m

地表式 L=840m W=19.5m

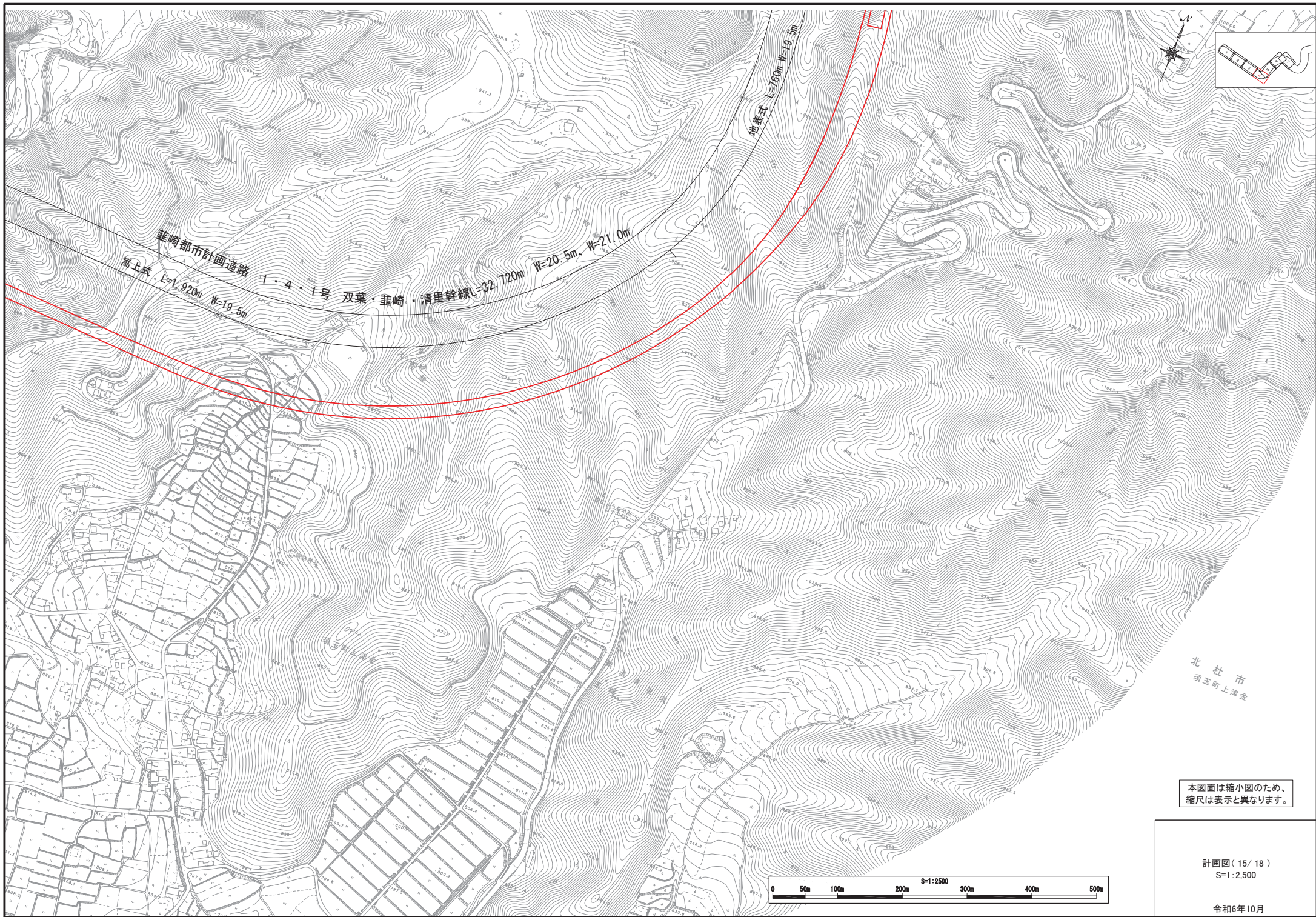
嵩上式 L=1,920m W=19.5m

本図面は縮小図のため、
縮尺は表示と異なります。

0 50m 100m 200m S=1:2500 300m 400m 500m

計画図(14/18)
S=1:2,500

令和6年10月



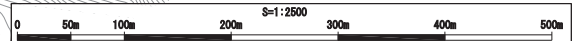
1・4・1号 双葉・韭崎・清里幹線 L=32,720m W=20.5m、W=21.0m

地上式 L=1,920m W=19.5m

地表式 L=160m W=19.5m

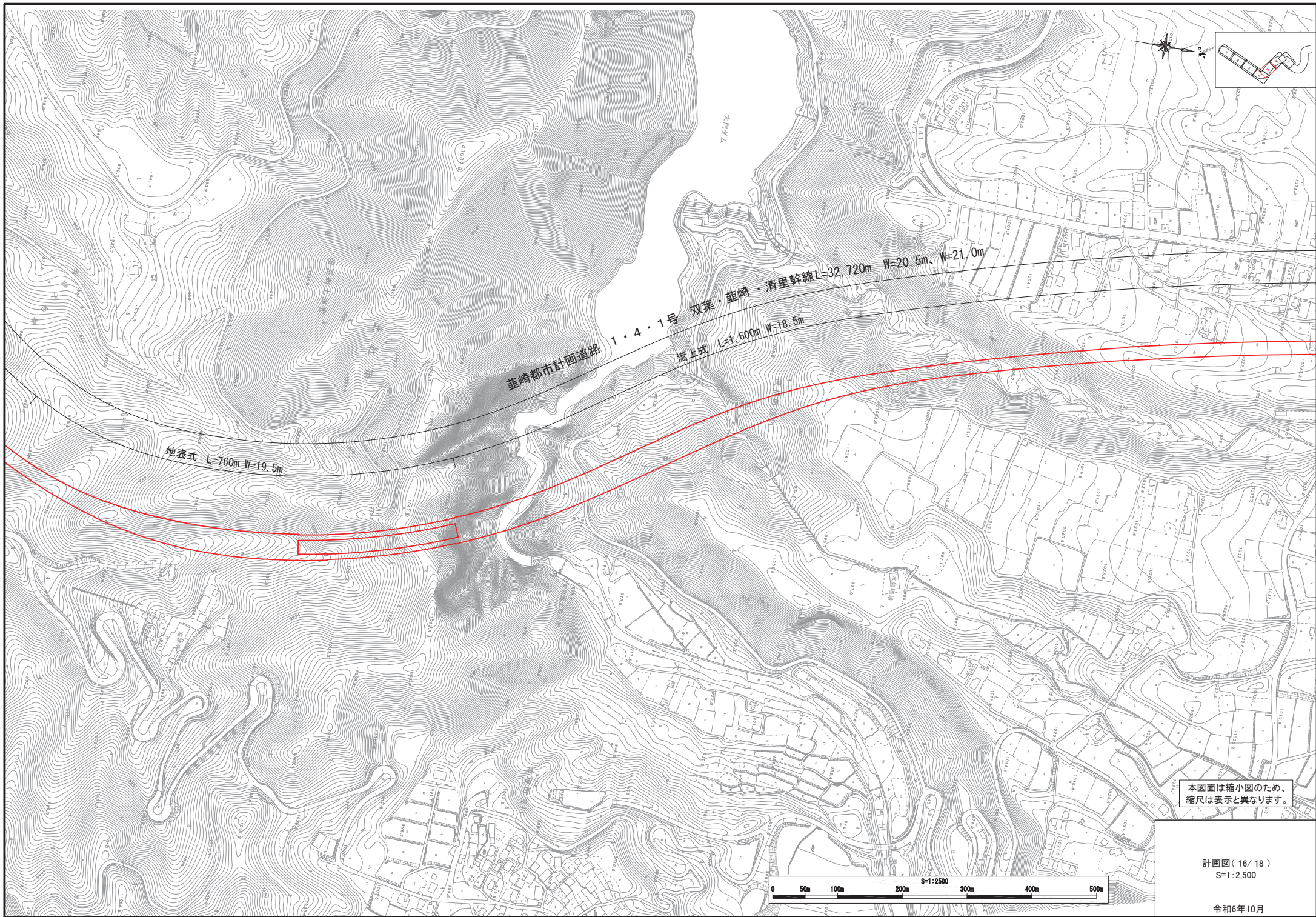
北杜市
須玉町上津金

本図面は縮小図のため、
縮尺は表示と異なります。



計画図(15/18)
S=1:2,500

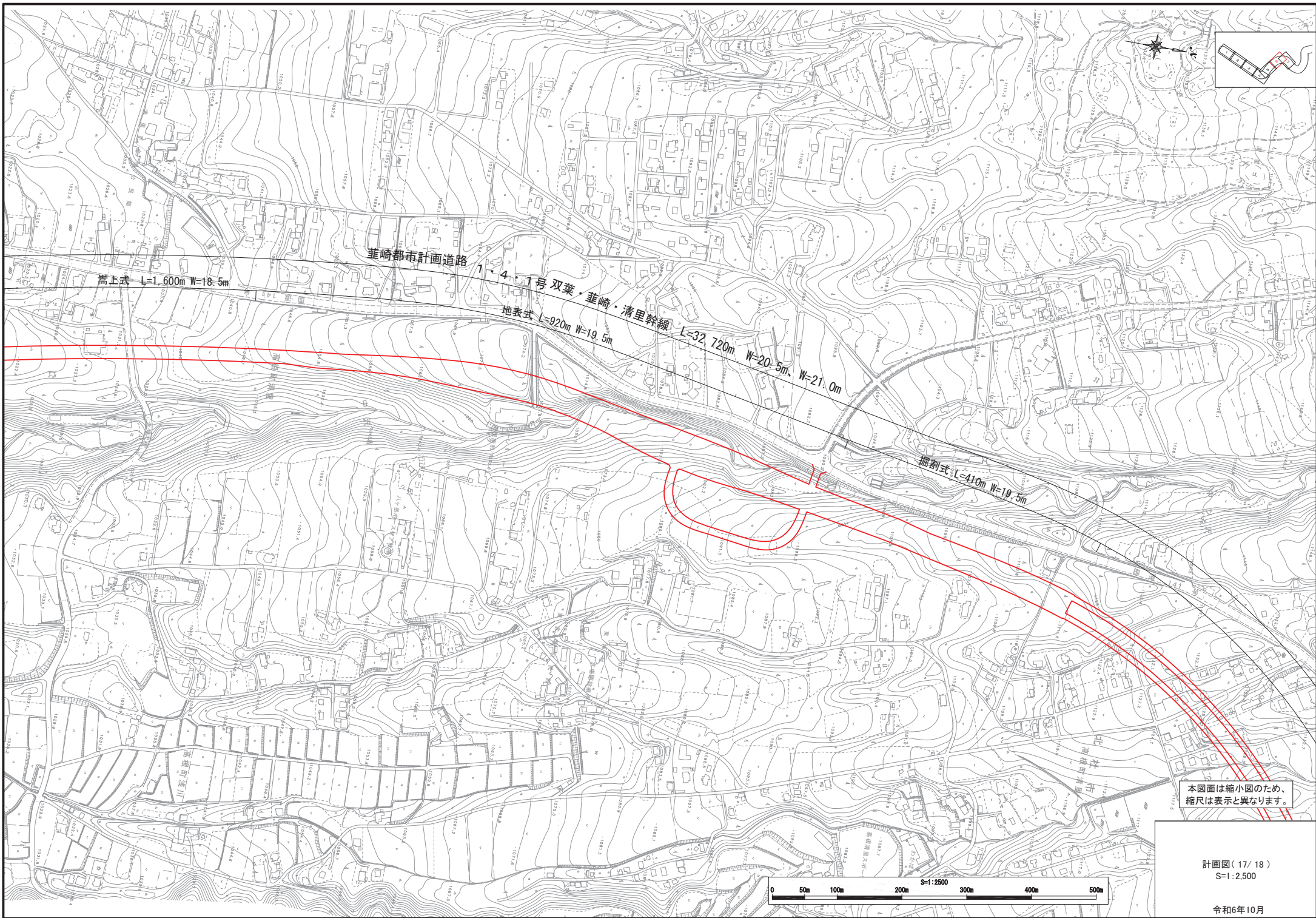
令和6年10月



本図面は縮小図のため、
縮尺は表示と異なります。

計画図(16/18)
S=1:2,500

令和6年10月



高上式 L=1,600m W=18.5m

韮崎都市計画道路

1・4・1号双葉・韮崎・清里幹線
地表式 L=920m W=19.5m

L=32,720m W=20.5m、W=21.0m

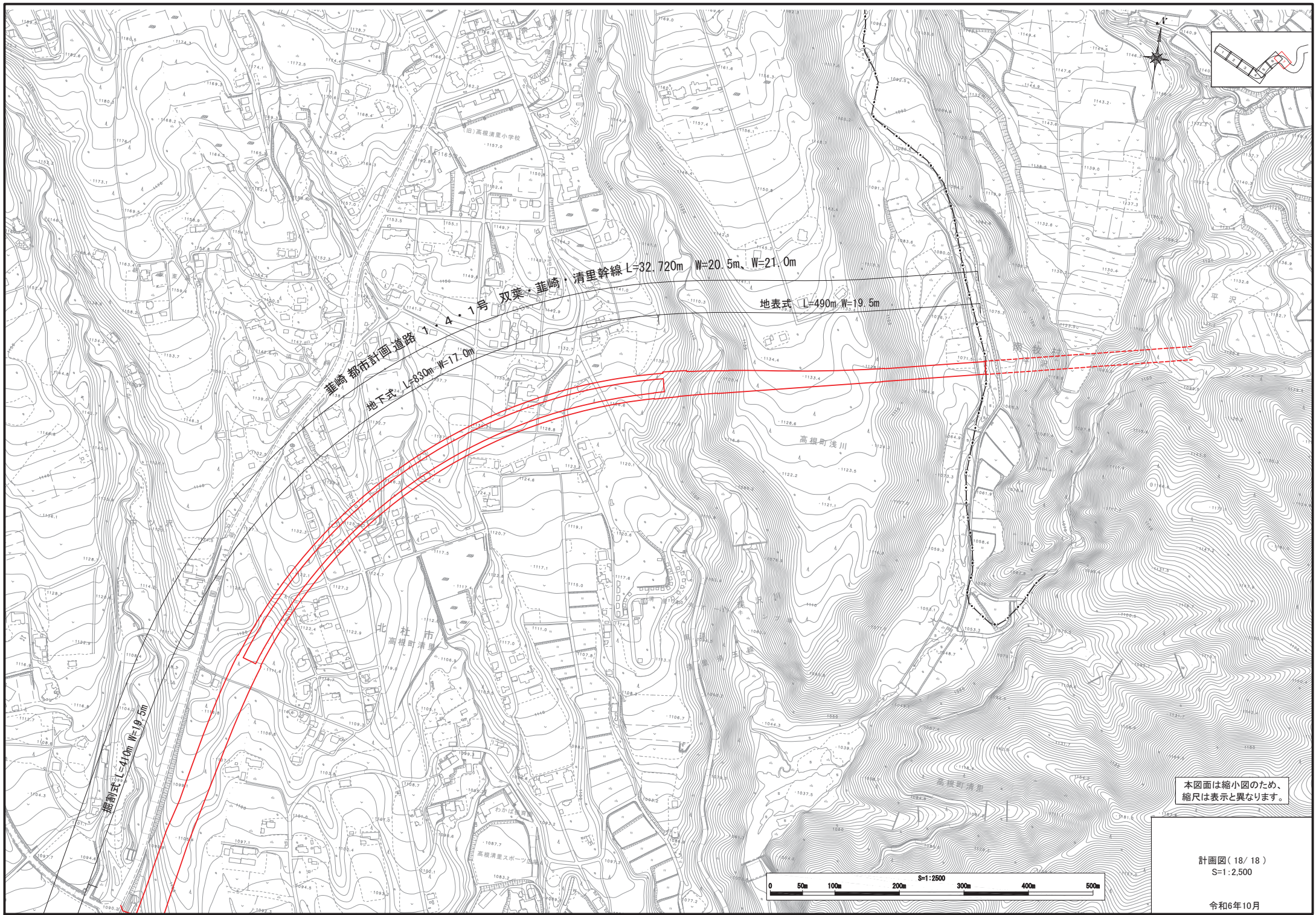
掘削式 L=410m W=19.5m

本図面は縮小図のため、
縮尺は表示と異なります。

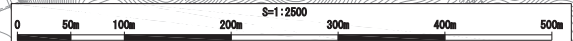


計画図(17/18)
S=1:2,500

令和6年10月



本図面は縮小図のため、縮尺は表示と異なります。



計画図(18/18)
S=1:2500

令和6年10月