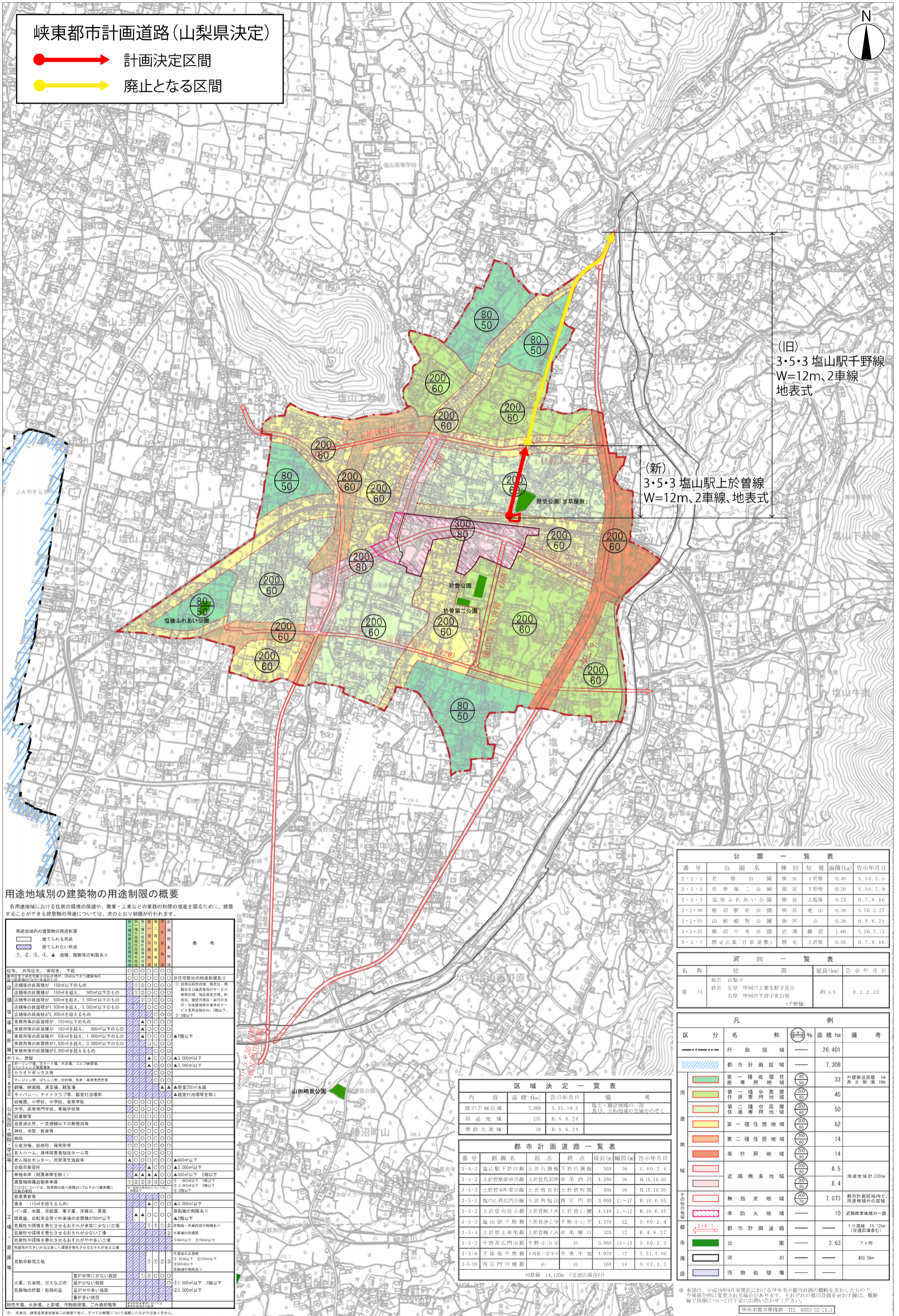


新旧対照図（都市計画総括図）



→ 計画決定区間
→ 廃止となる区間

(旧)
3・5・3 塩山駅千野線
W=12m、2車線
地表式

(新)
3・5・3 塩山駅上於曽線
W=12m、2車線、地表式

用途地域別の建築物の用途制限の概要

各用途地域における住居の環境の保護や、商業・工業などの業務の利便の増進を図るために、建築することができる建築物の用途については、次のとおり制限が行われます。

用途地域	第一種低層住居専用地域	第一種中高層住居専用地域	第二種中高層住居専用地域	第一種住居地域	第二種住居地域	準住居地域	近隣商業地域	無指定地域	準防火地域	都市計画道路	公園	河川	汚物処理場
住宅、共同住宅、寄附舎、下宿	○	○	○	○	○	○	○	○	○	○	○	○	○
店舗	○	○	○	○	○	○	○	○	○	○	○	○	○
工業	○	○	○	○	○	○	○	○	○	○	○	○	○
事務所	○	○	○	○	○	○	○	○	○	○	○	○	○
学校	○	○	○	○	○	○	○	○	○	○	○	○	○
病院	○	○	○	○	○	○	○	○	○	○	○	○	○
公園	○	○	○	○	○	○	○	○	○	○	○	○	○
河川	○	○	○	○	○	○	○	○	○	○	○	○	○
汚物処理場	○	○	○	○	○	○	○	○	○	○	○	○	○

公園一覽表

番号	公園名	種別	位置	面積(ha)	告示年月日
2・2・1	於曽公園	街区	下於曽	0.48	S.54.3.5
2・2・2	於曽第二公園	街区	下於曽	0.20	S.56.7.9
2・2・3	塩後ふれあい公園	街区	上塩後	0.23	H.7.8.16
2・2・30	勝沼駅前公園	街区	泰山	0.26	S.56.2.27
2・2・31	山形崎坂公園	街区	山	0.26	H.8.6.25
3・3・31	勝沼中央公園	近隣	勝沼	1.60	S.56.7.13
2・2・1	歴史公園「草葎敷」	歴史	上於曽	0.50	H.7.8.16

河川一覽表

名称	位置	延長(km)	告示年月日
重川	起点 山梨市 左岸 甲州市上栗生野字長田 右岸 甲州市千野字東白坂 (千野橋)	約 3.5	H.2.2.22

都市計画道路一覽表

番号	路線名	起点	終点	延長(km)	幅員(m)	告示年月日
3・4・1	塩山駅下於曽線	上於曽駅前	下於曽駅前	560	16	S.60.2.4
3・4・2	上於曽駅前千野線	上於曽駅前	千野小山下	1,290	16	H.15.11.20
3・4・3	上於曽本町千野線	上於曽本町	上於曽町	490	16	H.15.11.20
3・5・1	塩山駅前千野線	上於曽駅前	千野小山下	3,000	11~17	H.10.6.15
3・5・2	上於曽向千野線	上於曽向	千野小山下	1,110	11~12	H.10.6.15
3・5・3	塩山駅千野線	上於曽駅前	千野小山下	1,370	12	S.60.2.4
3・5・4	上於曽上野線	上於曽上野	千野小山下	320	12	H.4.8.27
3・5・5	千野西門千野線	千野西門	千野小山下	3,860	14~16	S.60.2.3
3・5・6	下塩後千野線	下塩後千野	千野小山下	1,970	12	S.54.4.10
3・5・10	西広門千野線	山	山	100	14	S.62.2.3

1:15,000 (A3) 0 200 500m 1km

※ 本図は、平成19年9月現在における甲州市の都市計画の概略を表したもので、今後部分的に変更される場合があります。それぞれの都市計画を表す符号は、最新版で詳細については下記にお問い合わせください。
甲州市都市整備部 TEL. 0553-32-2111