

標準横断面図(1/2)

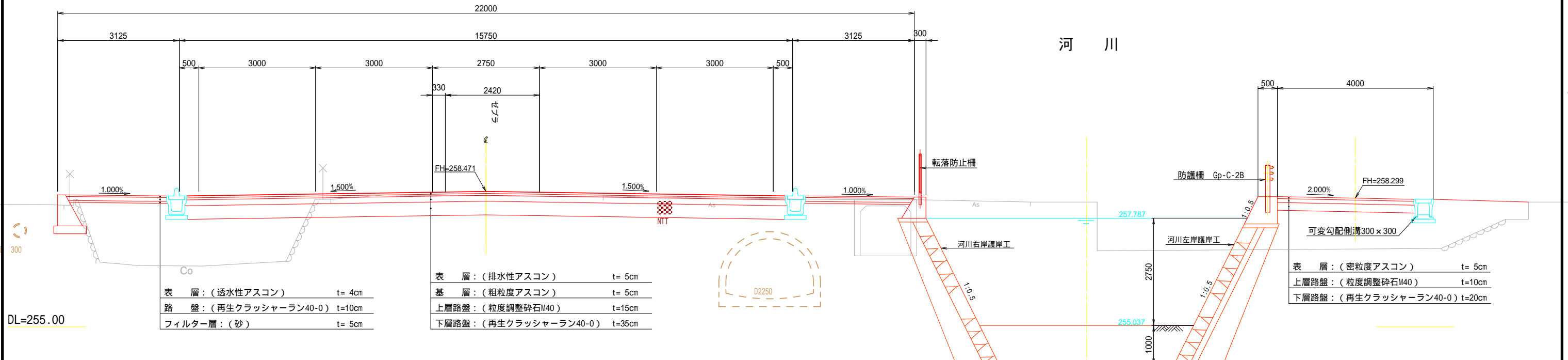
S=1:50

河川並走区間

交差点部

No.13  
GH=258.35  
FH=258.471

側道(副道)



表層：(透水性アスコン) t=4cm  
路盤：(再生クラッシャーラン40-0) t=10cm  
フィルター層：(砂) t=5cm

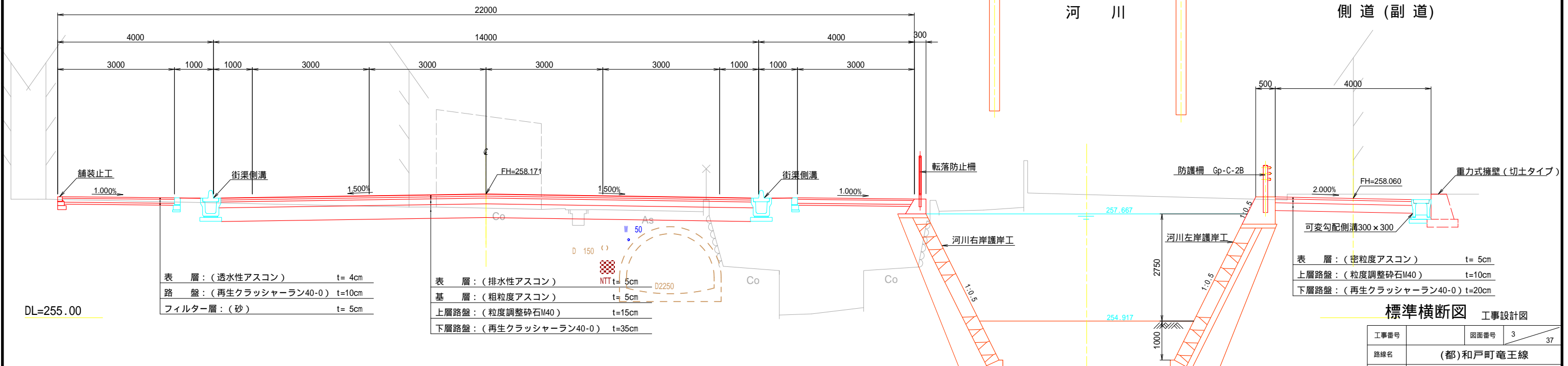
表層：(排水性アスコン) t=5cm  
基層：(粗粒度アスコン) t=5cm  
上層路盤：(粒度調整砕石M40) t=15cm  
下層路盤：(再生クラッシャーラン40-0) t=35cm

表層：(密粒度アスコン) t=5cm  
上層路盤：(粒度調整砕石M40) t=10cm  
下層路盤：(再生クラッシャーラン40-0) t=20cm

一般部

No.10  
GH=257.81  
FH=258.171

側道(副道)



表層：(透水性アスコン) t=4cm  
路盤：(再生クラッシャーラン40-0) t=10cm  
フィルター層：(砂) t=5cm

表層：(排水性アスコン) t=5cm  
基層：(粗粒度アスコン) t=5cm  
上層路盤：(粒度調整砕石M40) t=15cm  
下層路盤：(再生クラッシャーラン40-0) t=35cm

表層：(密粒度アスコン) t=5cm  
上層路盤：(粒度調整砕石M40) t=10cm  
下層路盤：(再生クラッシャーラン40-0) t=20cm

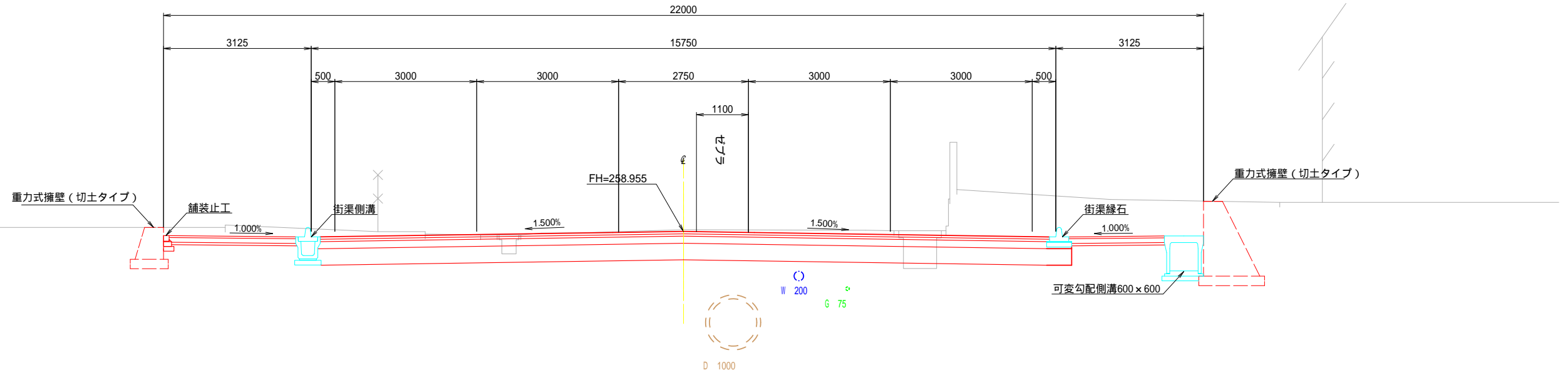
標準横断面図 工事設計図

工事番号	図面番号	3	37
路線名	(都)和戸町竜王線		
工事箇所	甲府市 城東 地内外		
図名	標準横断面図(1)	縮尺	1:50
完成	年月日	枚数	2-1
中北建設事務所			

標準横断面図(2/2) S=1:50

終点部

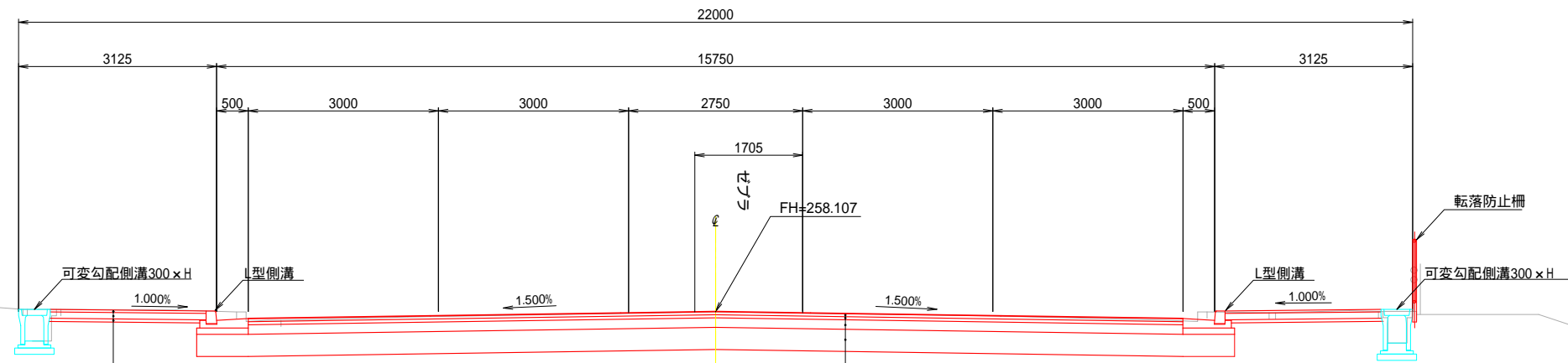
No. 20  
GH=258.99  
FH=258.955



DL=255.00

始点部

No. -3  
GH=258.10  
FH=258.107



DL=255.00

表層：(透水性アスコン) t=4cm  
路盤：(再生クラッシャーラン40-0) t=10cm  
フィルター層：(砂) t=5cm

表層：(排水性アスコン) t=5cm  
基層：(粗粒度アスコン) t=5cm  
上層路盤：(粒度調整碎石M40) t=15cm  
下層路盤：(再生クラッシャーラン40-0) t=35cm

標準横断面図

工事設計図

工事番号	図面番号	4	36
路線名	(都)和戸町竜王線		
工事箇所	甲府市 城東 地内外		
図名	標準横断面図(2)	縮尺	1 : 50
完成	年月日	枚数	2 - 2
中北建設事務所			