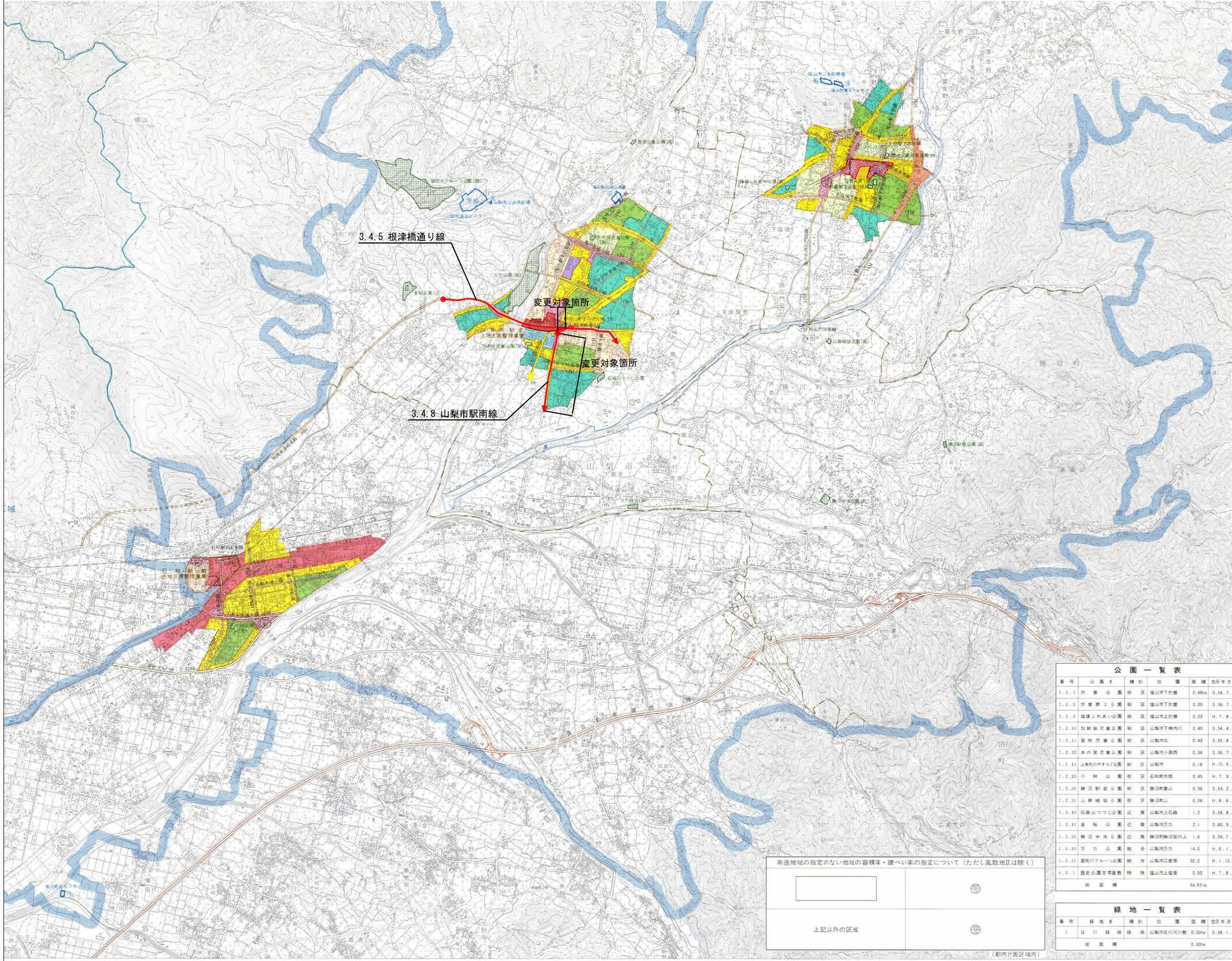


峡東都市計画総括図



3.4.5 根津橋通り線

3.4.8 山梨市駅南線

変更対象箇所

変更対象箇所

道路一覧表

| 路線番号 | 路線名 | 起点 | 終点 | 延長 | 車線幅員 | 告示年月日 |
|----------|----------|----------|----------|---------|------|------------|
| 3.2.1 | 西園東通道路 | 甲府市 桜井町 | 山梨市 万力 | 6,130m | 4 | H.15.8.18 |
| 3.3.20 | 甲府バイパス | 石和町 市部 | 石和町 広瀬 | 2,980m | 22 | S.56.11.26 |
| 3.4.1 | 塩土駅下り線 | 塩土町 上野 | 塩土町 下野 | 560m | 16 | S.60.2.4 |
| 3.4.2 | 上野寺町通道路 | 塩土町 上野 | 塩土町 赤尾 | 1,280m | 2 | H.15.11.20 |
| 3.4.3 | 上野寺町通道路 | 塩土町 上野 | 塩土町 上野 | 490m | 2 | H.15.11.20 |
| 3.4.4 | 山梨市駅北山線 | 山梨市 上神内川 | 山梨市 上野 | 3,400m | 16 | H.5.3.8 |
| 3.4.5 | 根津橋通り線 | 山梨市 万力 | 山梨市 上野 | 2,980m | 16 | H.9.4.7 |
| 3.4.6 | 石和町通道路 | 石和町 八田 | 石和町 市部 | 950m | 17 | H.7.9.4 |
| 3.4.6 | 市役所前通り線 | 山梨市 万力 | 山梨市 鶴巻 | 1,840m | 16 | H.5.3.8 |
| 3.4.7 | 北中学校前通り線 | 山梨市 七日市場 | 山梨市 上神内川 | 2,160m | 16 | H.5.3.8 |
| 3.5.1 | 塩土山内山線 | 塩土町 上野 | 塩土町 西門田 | 3,000m | 17 | H.10.6.15 |
| 3.5.2 | 上野寺山内山線 | 塩土町 上野 | 塩土町 上野 | 910m | 11 | H.10.6.15 |
| 3.5.3 | 塩土山内山線 | 塩土町 上野 | 塩土町 千野 | 1,370m | 12 | S.60.2.4 |
| 3.5.4 | 上野寺山内山線 | 塩土町 上野 | 塩土町 赤尾 | 320m | 12 | H.4.8.27 |
| 3.5.5 | 千野西門田線 | 塩土町 上野 | 勝沼町 山 | 3,860m | 16 | S.62.2.3 |
| 3.5.6 | 下野後半線 | 塩土町 下野 | 塩土町 牛久 | 1,970m | 12 | S.54.4.10 |
| 3.5.11 | 亀甲通道路 | 山梨市 南 | 山梨市 小原 | 1,400m | 12 | H.5.3.3 |
| 3.5.15 | 山梨市駅南線 | 山梨市 上神内川 | 山梨市 上野 | 800m | 12 | S.54.4.16 |
| 3.5.16 | 加納通道路 | 山梨市 下神内川 | 山梨市 下野 | 880m | 12 | S.58.1.26 |
| 3.5.17 | 石和山内山線 | 山梨市 上神内川 | 山梨市 下野 | 700m | 12 | H.1.3.13 |
| 3.5.18 | 北中学校前通り線 | 山梨市 小原 | 山梨市 小原 | 480m | 12 | H.1.3.13 |
| 3.5.20 | 石和通道路 | 石和町 八田 | 石和町 中島 | 1,630m | 12 | S.54.5.22 |
| 3.5.21 | 八井線 | 石和町 松本 | 石和町 川中島 | 1,020m | 12 | H.3.3.15 |
| 3.5.22 | 鶴巻通道路 | 石和町 松本 | 石和町 松本 | 1,350m | 17 | H.10.6.18 |
| 3.5.23 | 石和通道路 | 石和町 松本 | 石和町 七日市場 | 1,500m | 17 | H.7.9.4 |
| 3.5.24 | 文化川中島線 | 石和町 八田 | 石和町 八田 | 680m | 12 | S.58.11.26 |
| 3.5.30 | 西門田通道路 | 勝沼町 山 | 勝沼町 山 | 160m | 14 | S.62.2.3 |
| 3.5.31 | 石和町通道路 | 石和町 松本 | 石和町 松本 | 250m | 12 | H.3.3.25 |
| 28路線 総延長 | | | | 44,720m | | |

凡例

| 都市計画区域 | |
|--------|----------------------------------|
| --- | 都市計画区域界 |
| --- | 市界 |
| --- | 町界 |
| --- | 村界 |
| ■ | 第一種低層住居専用地域 |
| ■ | 第一種中高層住居専用地域 |
| ■ | 第二種中高層住居専用地域 |
| ■ | 第一種住居地域 |
| ■ | 第二種住居地域 |
| ■ | 準住居地域 |
| ■ | 近隣商業地域 |
| ■ | 商業地域 |
| ■ | 準工業地域 |
| ■ | 工業地域 |
| --- | 道路又は河川等の中心線による地域境界線 |
| --- | 道路境界線より奥行20m ² 地域の境界線 |
| --- | 道路境界線より奥行30m ² 地域の境界線 |
| --- | 道路境界線より奥行50m ² 地域の境界線 |
| --- | その他による地域境界線 |
| ■ | 準防火地域(都市計画施設区域を含む) |
| ■ | 公園 |
| ■ | 緑地 |
| ■ | ごみ焼却場 |
| ■ | ごみ処理場 |
| ■ | 汚物処理場 |
| ■ | 下水処理場 |
| ■ | 河川 |
| ■ | 土地区画整理事業区域 |

公園一覧表

| 番号 | 公園名 | 種別 | 位置 | 面積 | 告示年月日 |
|--------|------------|----|----------|---------|-----------|
| 1.2.1 | 於魯公園 | 街区 | 塩土町 下野 | 0.48ha | S.54.7.5 |
| 1.2.2 | 於魯第2公園 | 街区 | 塩土町 下野 | 0.20 | S.56.7.9 |
| 1.2.3 | 塩土ふれあい公園 | 街区 | 塩土町 上野 | 0.23 | H.7.8.16 |
| 1.2.10 | 加納児童公園 | 街区 | 山梨市 下神内川 | 0.40 | S.54.4.16 |
| 1.2.11 | 笹吹児童公園 | 街区 | 山梨市 北 | 0.43 | S.55.4.10 |
| 1.2.12 | 水の宮児童公園 | 街区 | 山梨市 小原 | 0.34 | S.56.7.16 |
| 1.2.13 | 上野内川やすらひ公園 | 街区 | 山梨市 | 0.18 | H.15.9.22 |
| 1.2.20 | 小林公園 | 街区 | 石和町 市部 | 0.45 | H.7.9.26 |
| 1.2.30 | 勝沼駅前公園 | 街区 | 勝沼町 勝山 | 0.36 | S.56.2.27 |
| 1.2.31 | 山崎崎公園 | 街区 | 勝沼町 山 | 0.26 | H.8.6.25 |
| 1.3.10 | 石和山つつし公園 | 近隣 | 山梨市 上野 | 1.2 | S.58.8.23 |
| 1.3.11 | 金杉公園 | 近隣 | 山梨市 万力 | 2.1 | S.60.9.9 |
| 1.3.31 | 勝沼中央公園 | 近隣 | 勝沼町 勝沼の上 | 1.6 | S.56.7.13 |
| 1.5.10 | 万力公園 | 総合 | 山梨市 万力 | 14.0 | H.6.1.13 |
| 1.5.11 | 笹吹川フルーツ公園 | 総合 | 山梨市 江登 | 32.2 | H.1.12.11 |
| 1.7.1 | 歴史公園せせらぎ | 特殊 | 塩土町 上野 | 0.50 | H.7.8.16 |
| 総面積 | | | | 54.93ha | |

緑地一覧表

| 番号 | 緑地名 | 種別 | 位置 | 面積 | 告示年月日 |
|-----|------|----|-----------|--------|-----------|
| 1 | 日川緑地 | 緑地 | 山梨市 日川河川敷 | 0.50ha | S.58.1.26 |
| 総面積 | | | | 0.50ha | |

用途地域の指定のない地域の容積率・建ぺい率の指定について(ただし風致地区は除く)

| | |
|---|---|
| ■ | ○ |
| ■ | ○ |
| ■ | ○ |

上記以外の区域

(都市計画区域内)

都市計画総括図

工事設計図

| | | | |
|---------|-------------|----|----------|
| 工事番号 | 図面番号 | 1 | 15 |
| 路線名 | (都) 山梨市 駅南線 | | |
| 工事箇所 | 山梨市 下神内川 地内 | | |
| 図名 | 都市計画総括図 | 縮尺 | 1:25,000 |
| 完成年月日 | | 枚数 | 1 |
| 峡東建設事務所 | | | |

※A3版出力時の縮尺はS=1:50,000である。

1:25,000

