

4. 騒音

4.1. 騒音等音分布図

自動車の走行に係る騒音の等音分布図は以降に示すとおり。

なお、予測結果は、計画路線からの騒音寄与分、及び既存道路・連絡道路からの騒音寄与分を合わせた結果である。

表 4-1 騒音予測地域と接続道路等の状況

番号	予測地域	接続道路・既存道路	都市計画用途地域	保全対象
1	桜井 IC 周辺	国道 140 号 西関東連絡道路	無指定	住居等
2	和戸 IC 周辺	(仮称)城東バイパス	無指定	住居等
3	広瀬 IC 周辺	国道 20 号	無指定	住居等
4	小石和 IC 周辺北側	県道甲府笛吹線	無指定	住居等
5	小石和 IC 周辺南側	県道甲府笛吹線 県道白井河原八田線	無指定	住居等
6	東油川 IC	国道 140 号	無指定	住居等
7	落合東 IC・ 落合西 IC 周辺	市道小瀬落合線 県道甲府精進湖線	無指定	住居等

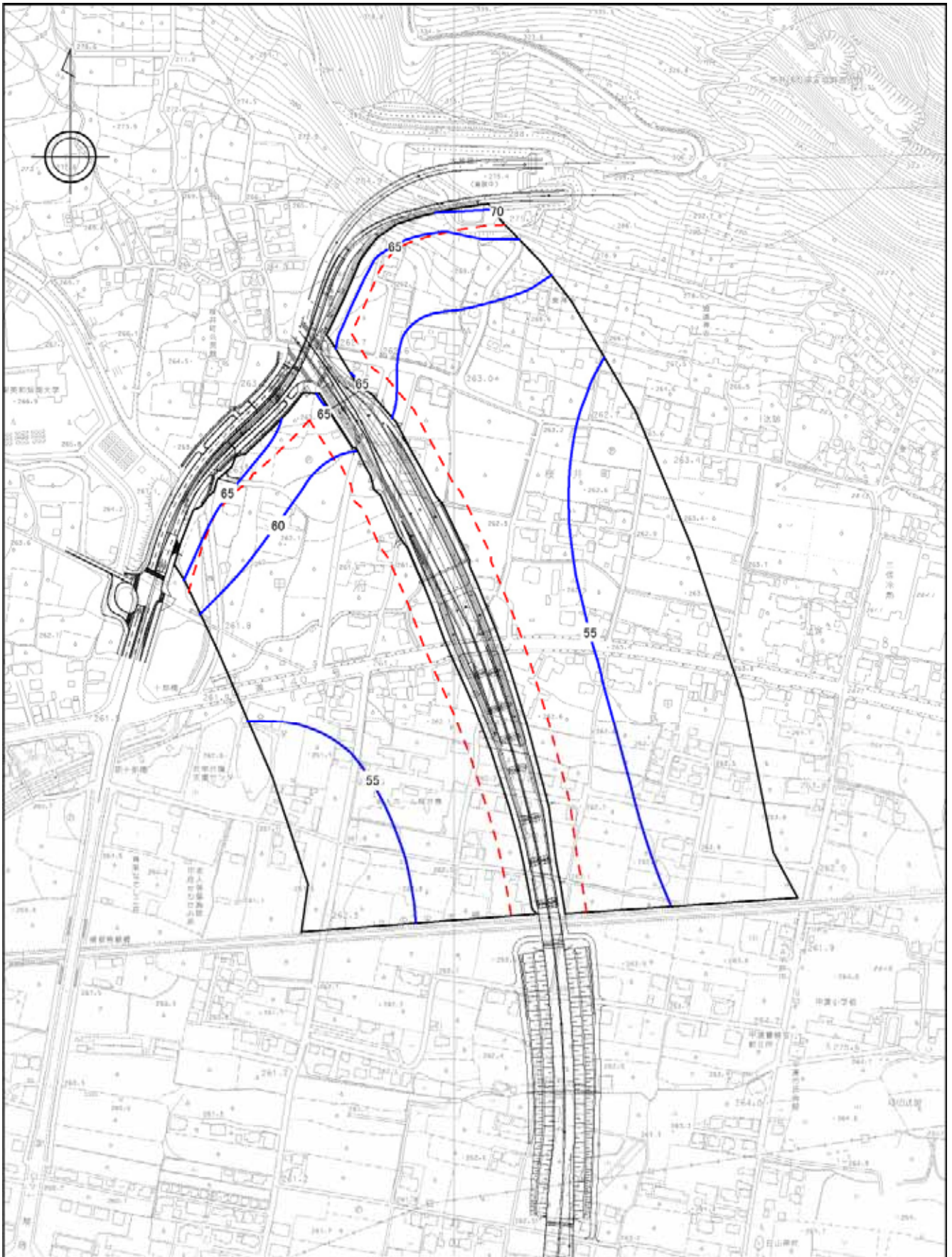
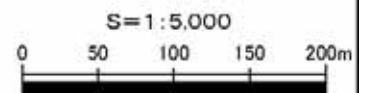


図 4-1(1) 等音分布図 (桜井 IC 周辺・昼間 1.2m)

- : 予測範囲
- : 等音線 (単位: dB)
- - - : 官民境界から15m又は20m地点のライン (背後地)

等音線は 5dB 間隔である。



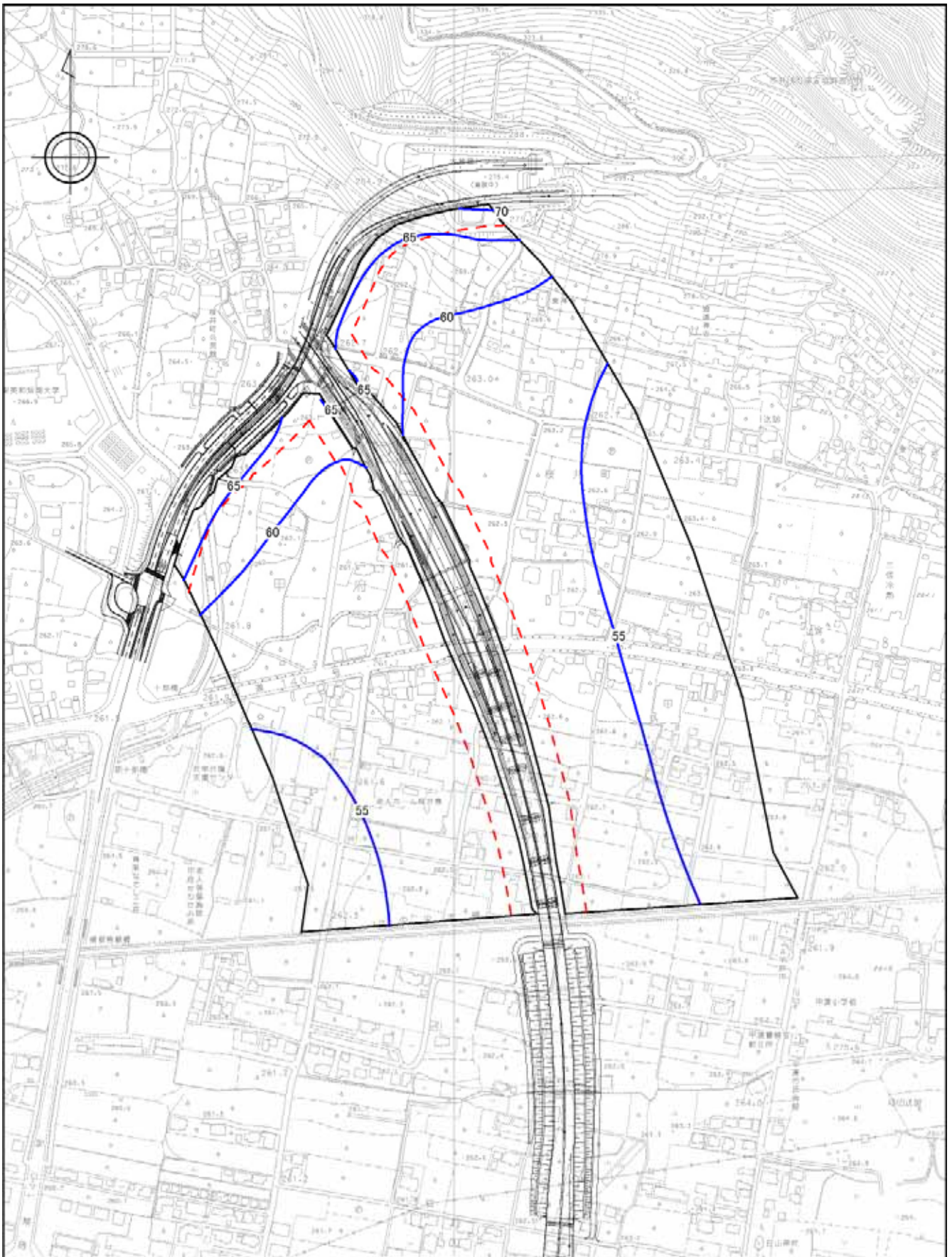
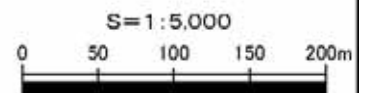


図 4-1(2) 等音分布図 (桜井 IC 周辺・昼間 4.2m)

- : 予測範囲
- : 等音線 (単位: dB)
- - - : 官民境界から15m又は20m地点のライン (背後地)

等音線は 5dB 間隔である。



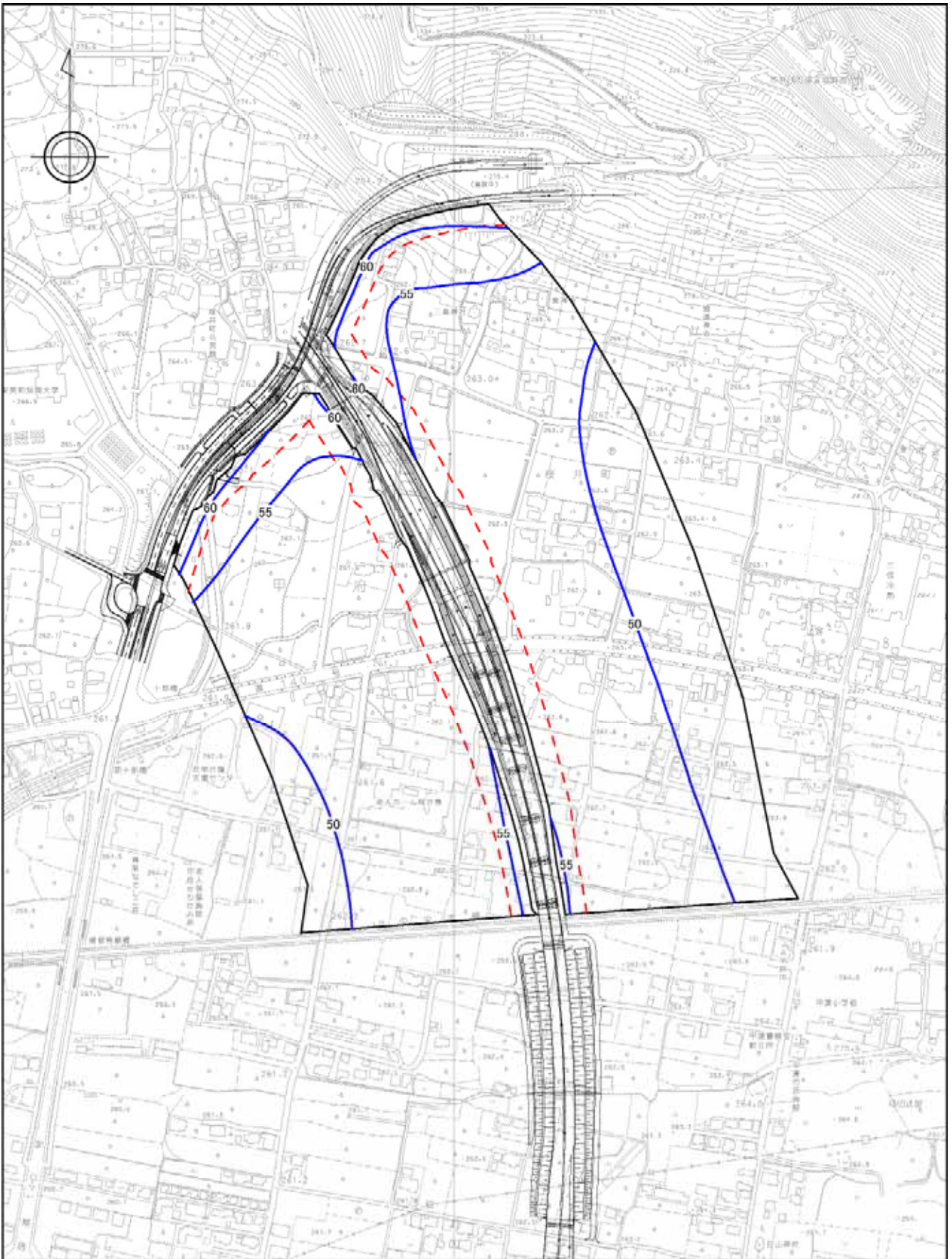
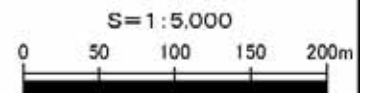


図 4-1(3) 等音分布図 (桜井 IC 周辺・夜間 1.2m)

- : 予測範囲
- : 等音線 (単位: dB)
- - - : 官民境界から15m又は20m地点のライン (背後地)

等音線は 5dB 間隔である。



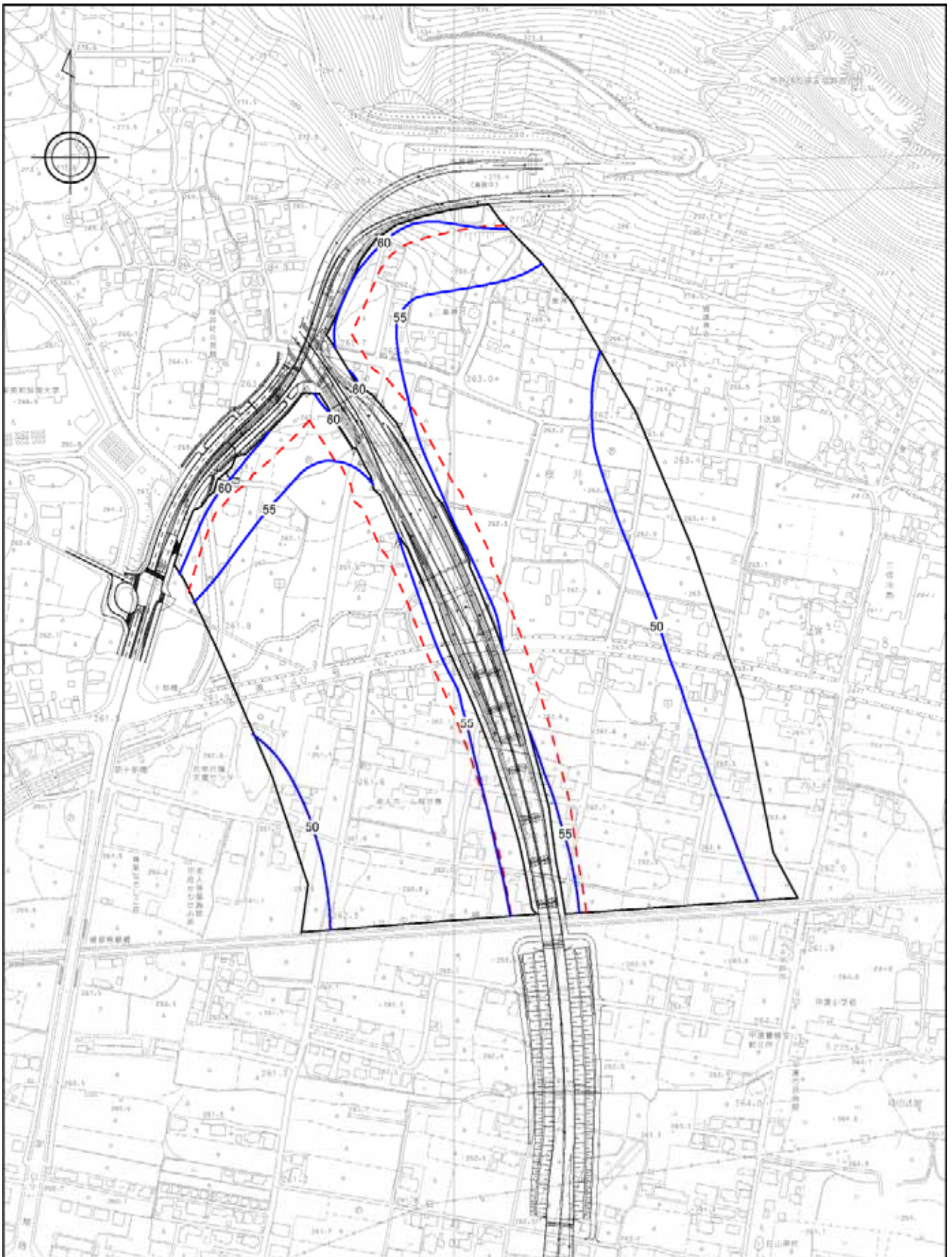
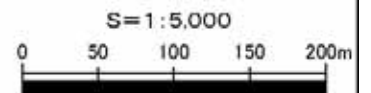


図 4-1(4) 等音分布図 (桜井 IC 周辺・夜間 4.2m)

- : 予測範囲
- : 等音線 (単位: dB)
- - - : 官民境界から15m又は20m地点のライン (背後地)

等音線は 5dB 間隔である。



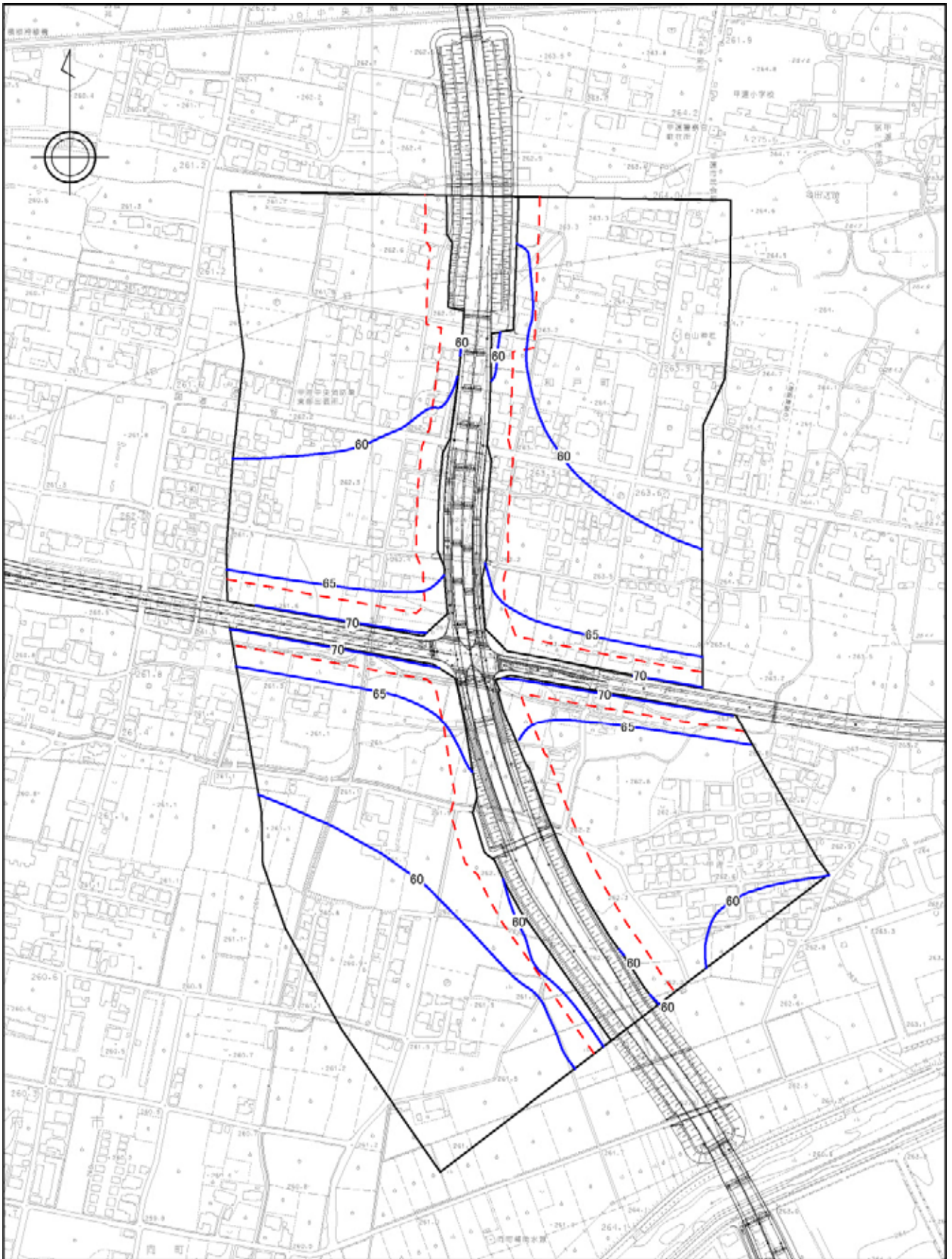
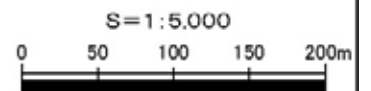


図 4-2(1) 等音分布図 (和戸 IC 周辺・昼間 1.2m)

- : 予測範囲
- : 等音線 (単位: dB)
- - - : 官民境界から15m又は20m地点のライン (背後地)

等音線は 5dB 間隔である。



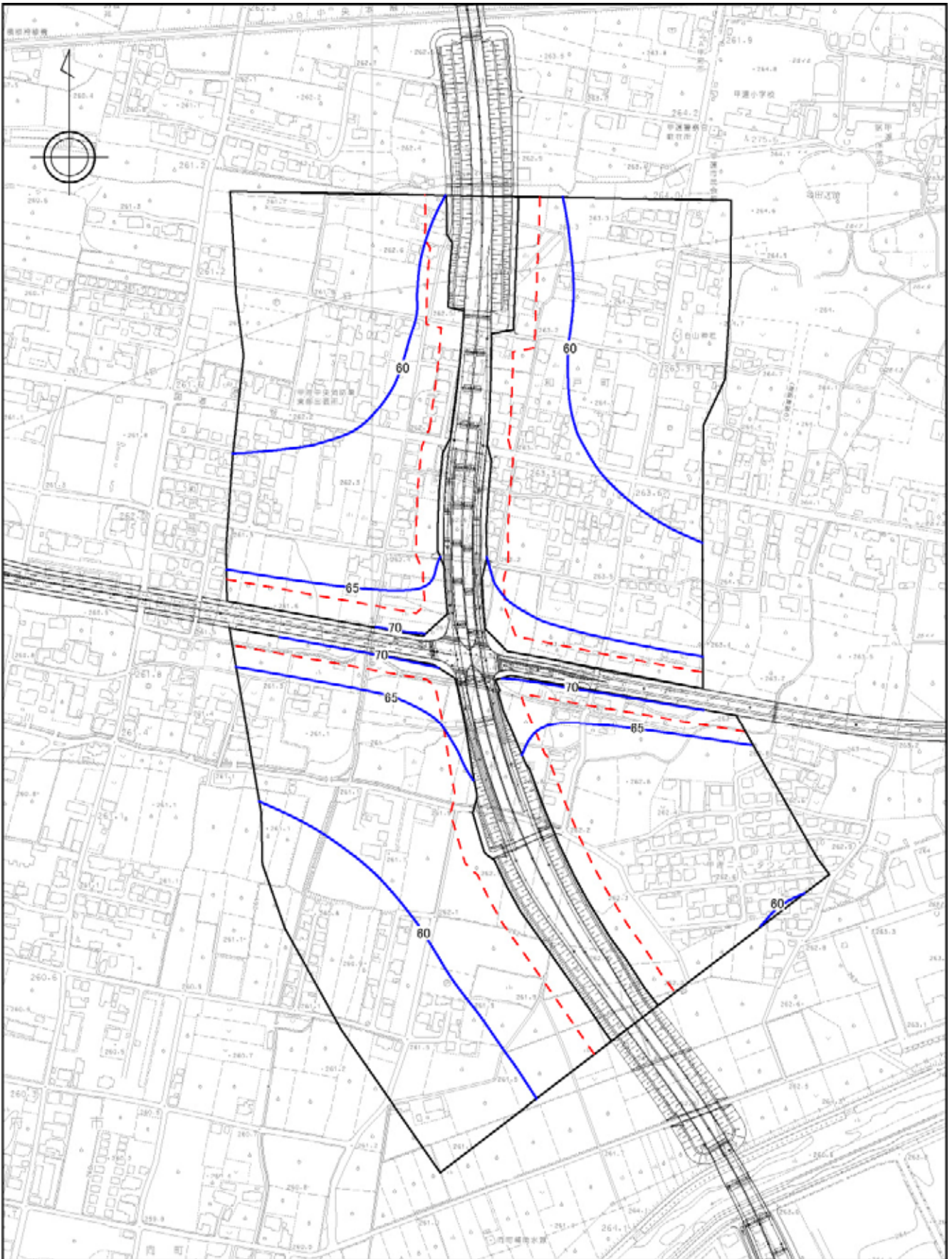
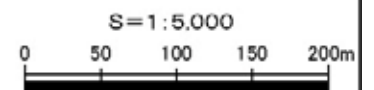


図 4-2(2) 等音分布図 (和戸 IC 周辺・昼間 4.2m)

- : 予測範囲
- : 等音線 (単位: dB)
- - - : 官民境界から15m又は20m地点のライン (背後地)

等音線は 5dB 間隔である。



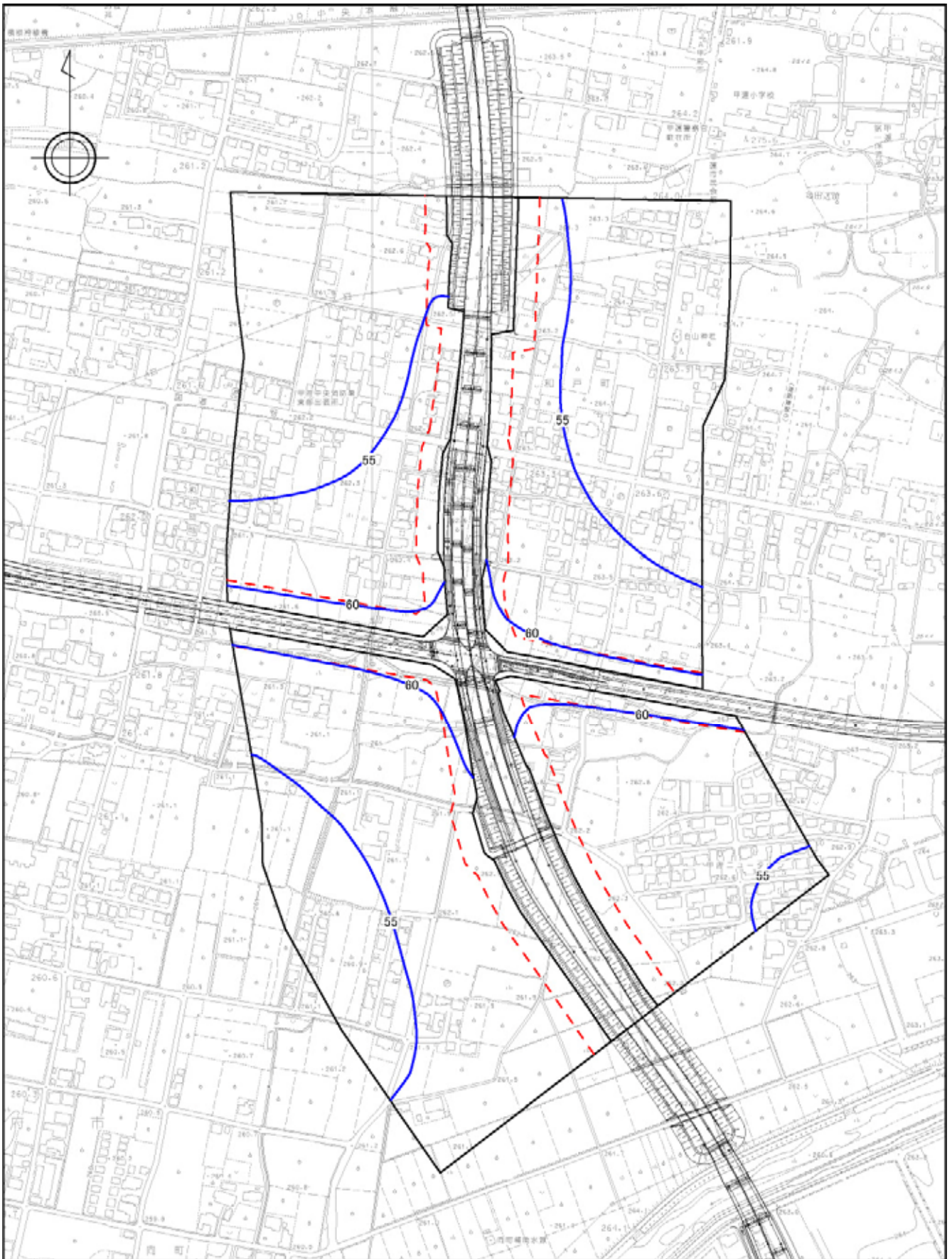
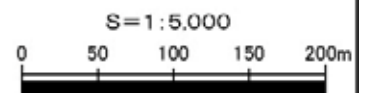


図 4-2(3) 等音分布図 (和戸 IC 周辺・夜間 1.2m)

- : 予測範囲
- : 等音線 (単位: dB)
- - - : 官民境界から15m又は20m地点のライン (背後地)

等音線は 5dB 間隔である。



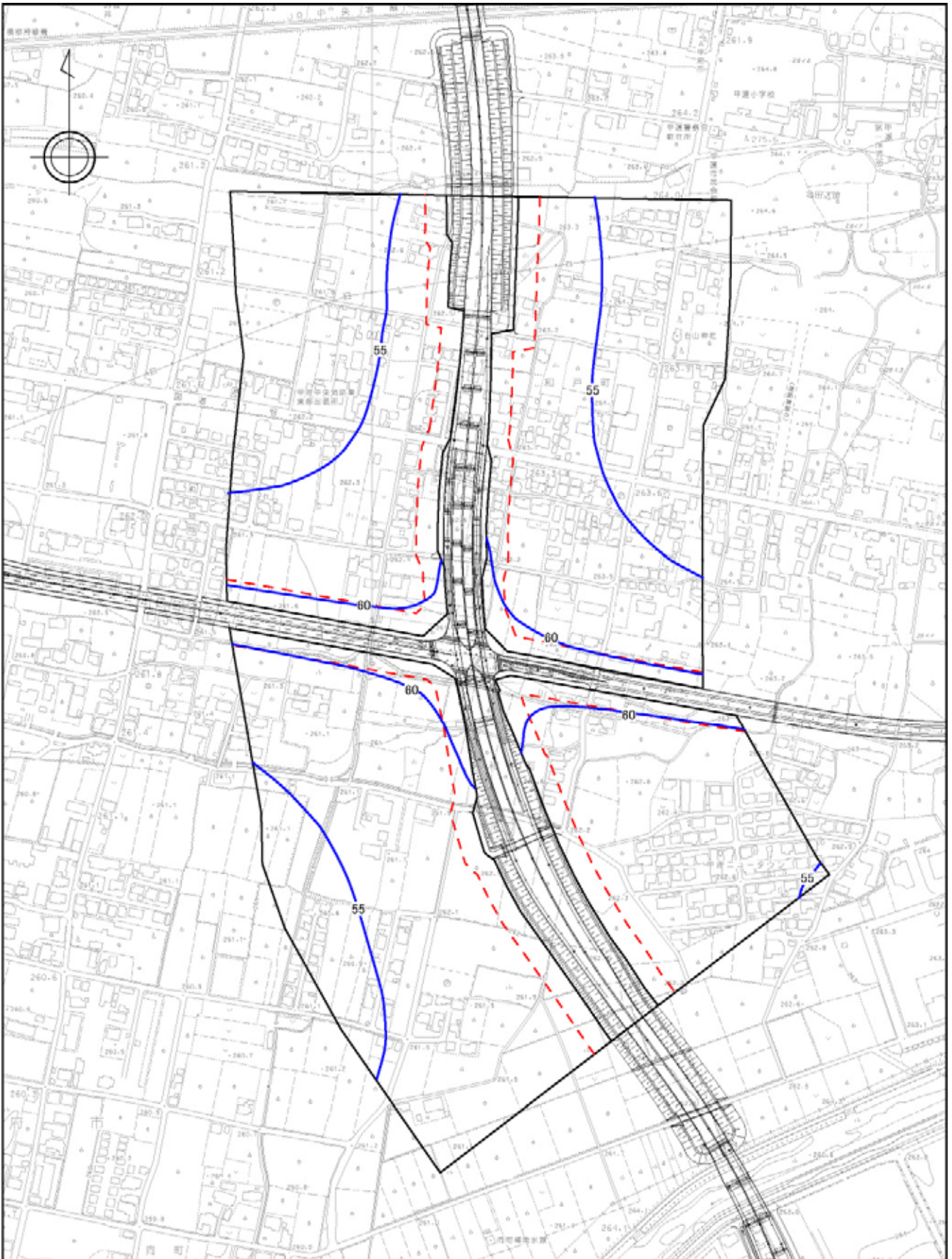
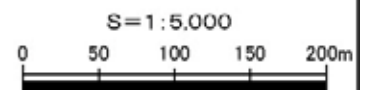


図 4-2(4) 等音分布図 (和戸 IC 周辺・夜間 4.2m)

- : 予測範囲
- : 等音線 (単位: dB)
- - - : 官民境界から15m又は20m地点のライン (背後地)

等音線は 5dB 間隔である。



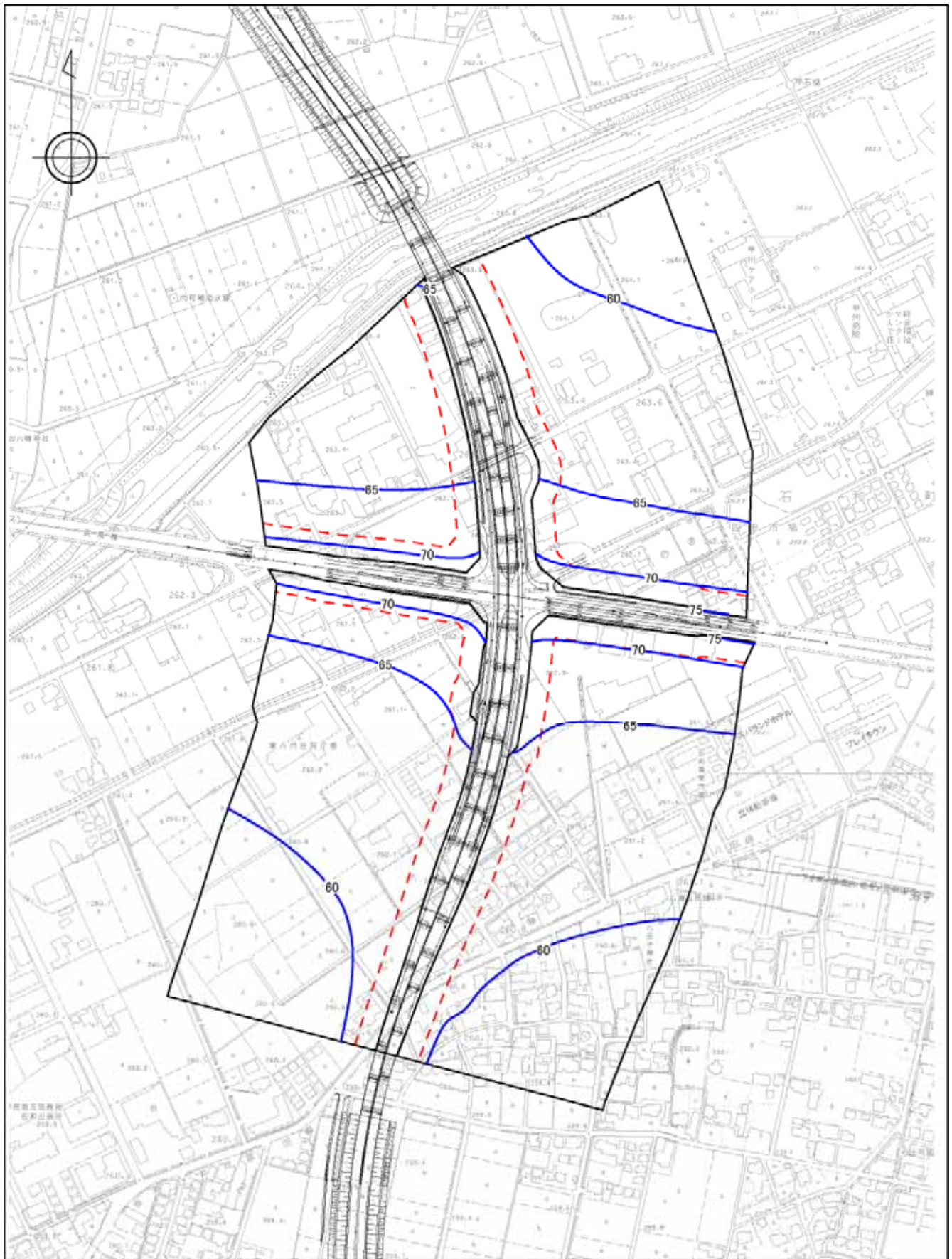
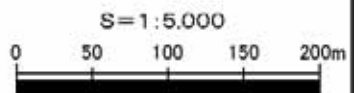
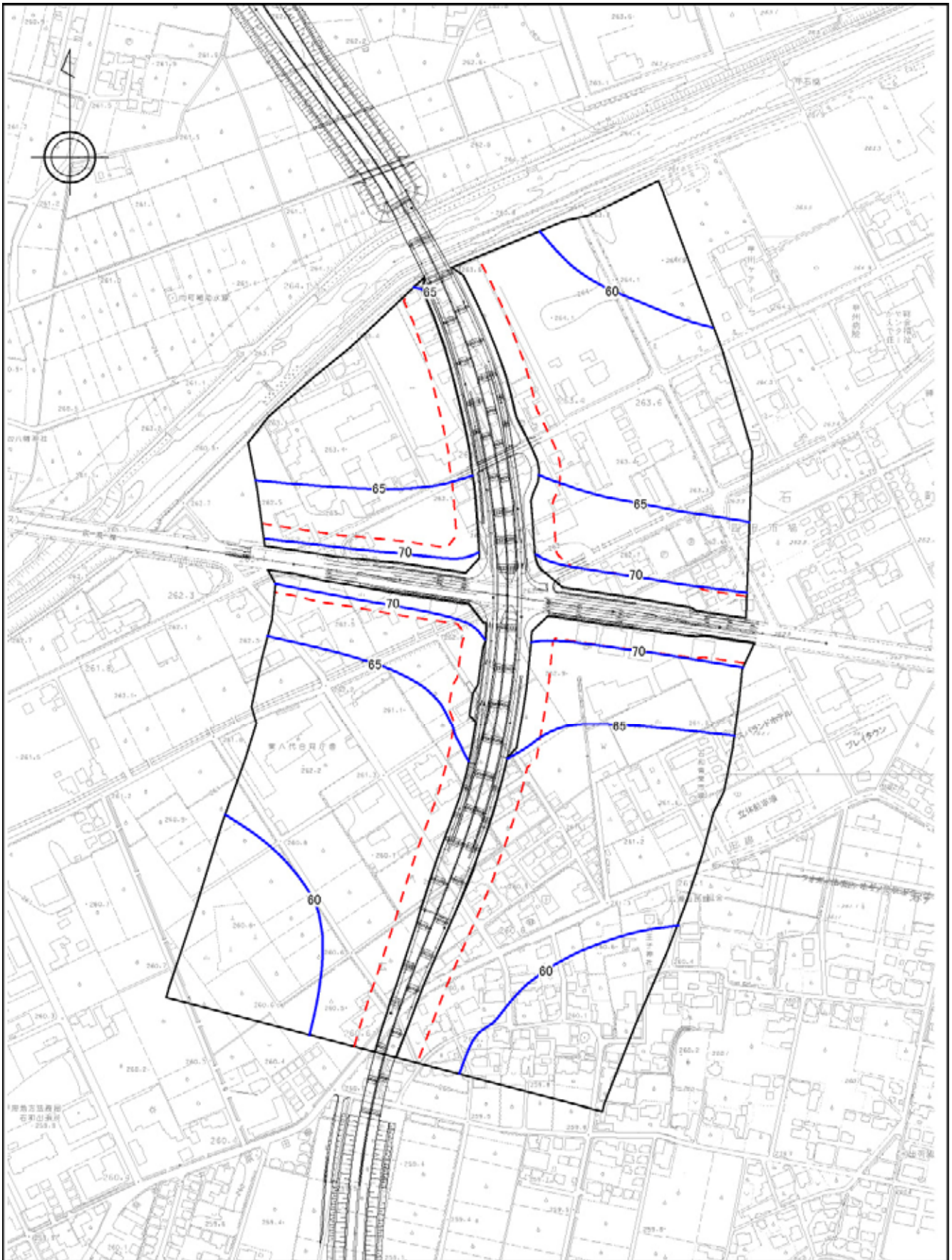


図 4-3(1) 等音分布図 (広瀬 IC 周辺・昼間 1.2m)

- : 予測範囲
- : 等音線 (単位: dB)
- - - : 官民境界から15m又は20m地点のライン (背後地)

等音線は 5dB 間隔である。





- : 予測範囲
- : 等音線 (単位: dB)
- - - : 官民境界から15m又は20m地点のライン (背後地)

図 4-3(2) 等音分布図 (広瀬 IC 周辺・昼間 4.2m)

等音線は 5dB 間隔である。

