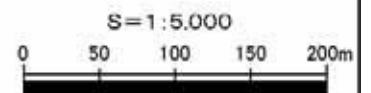
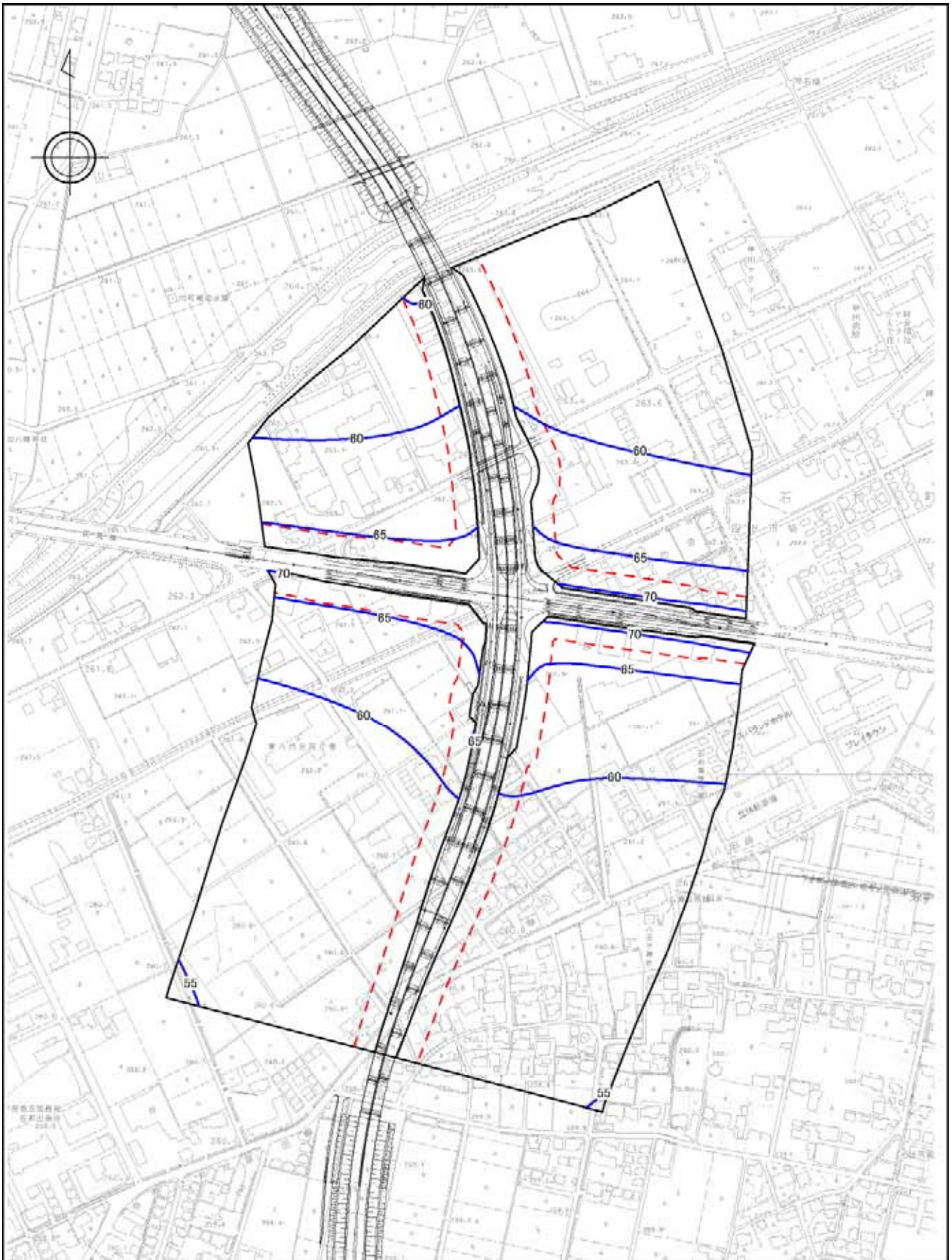


図 4-3(3) 等音分布図 (広瀬 IC 周辺・夜間 1.2m)

- : 予測範囲
- : 等音線 (単位: dB)
- - - : 官民境界から 15m 又は 20m 地点のライン (背後地)

※等音線は 5dB 間隔である。

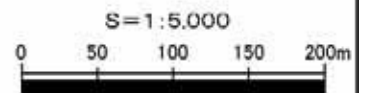




- : 予測範囲
- : 等音線 (単位: dB)
- - - : 官民境界から15m又は20m地点のライン (背後地)

図 4-3(4) 等音分布図 (広瀬 IC 周辺・夜間 4.2m)

※等音線は 5dB 間隔である。



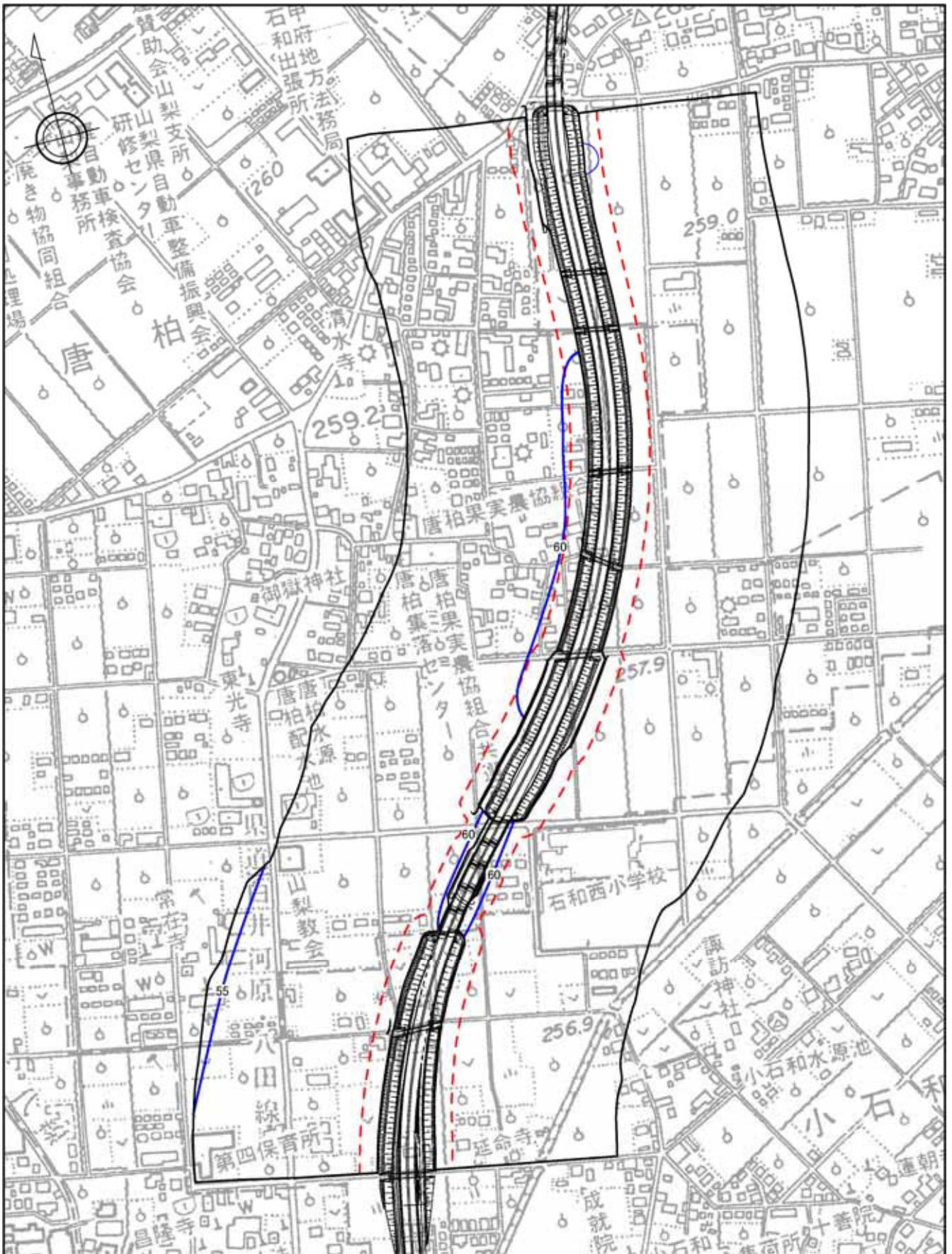
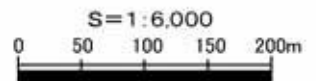


図 4-4(1) 等音分布図 (小石和 IC 周辺北側・昼間 1.2m)

- : 予測範囲
- : 等音線 (単位: dB)
- : 官民境界から15m又は20m地点のライン (背後地)

※等音線は 5dB 間隔である。



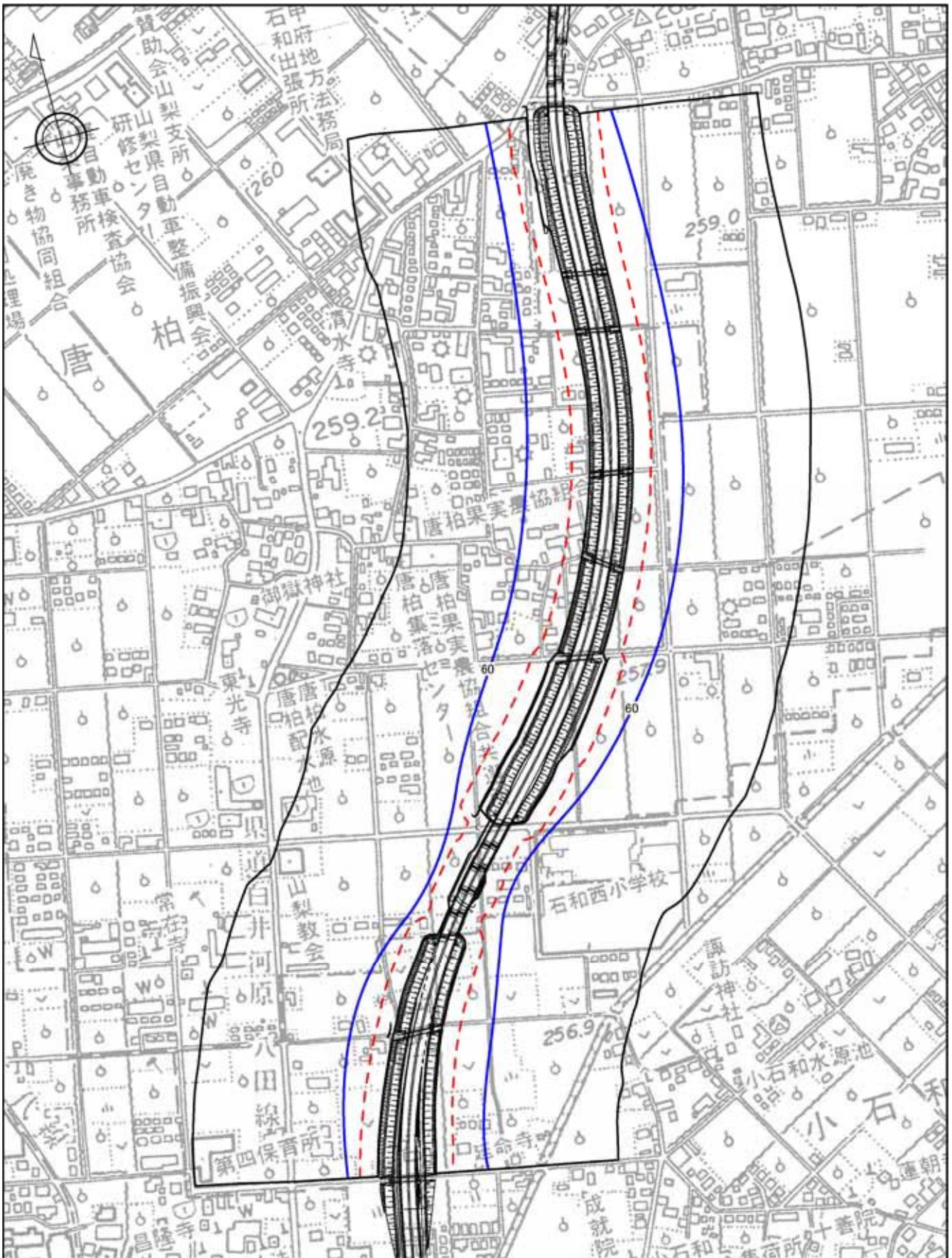
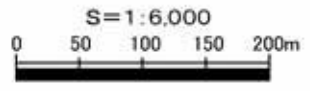


図 4-4(2) 等音分布図 (小石和 IC 周辺北側・昼間 4.2m)

- : 予測範囲
- : 等音線 (単位: dB)
- - - : 官民境界から15m又は20m地点のライン (背後地)

※等音線は 5dB 間隔である。



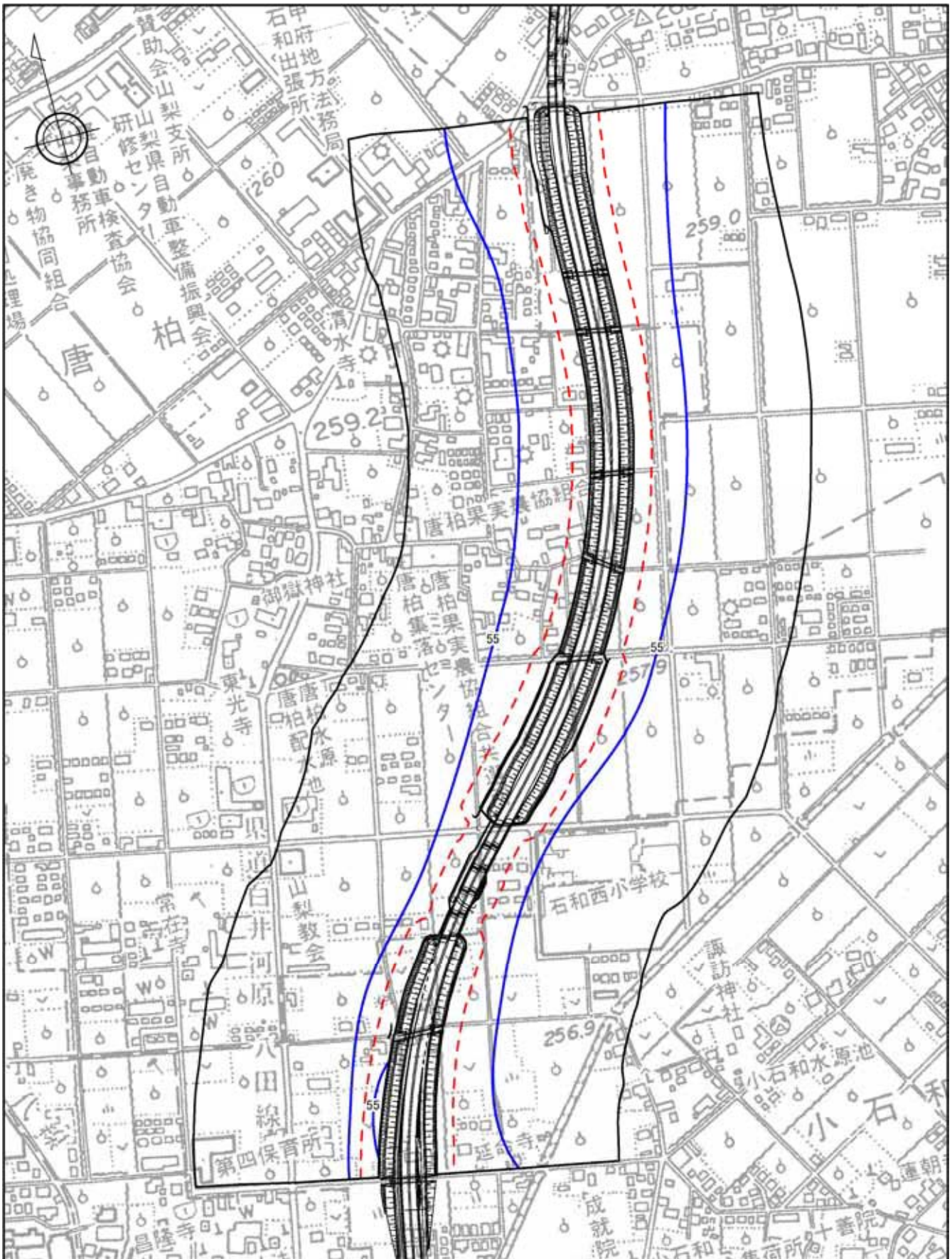
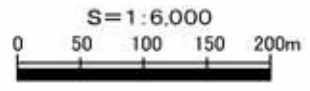


図 4-4(3) 等音分布図 (小石和 IC 周辺北側・夜間 1.2m)

- : 予測範囲
- : 等音線 (単位: dB)
- - - : 官民境界から 15m 又は 20m 地点のライン (背後地)

※等音線は 5dB 間隔である。



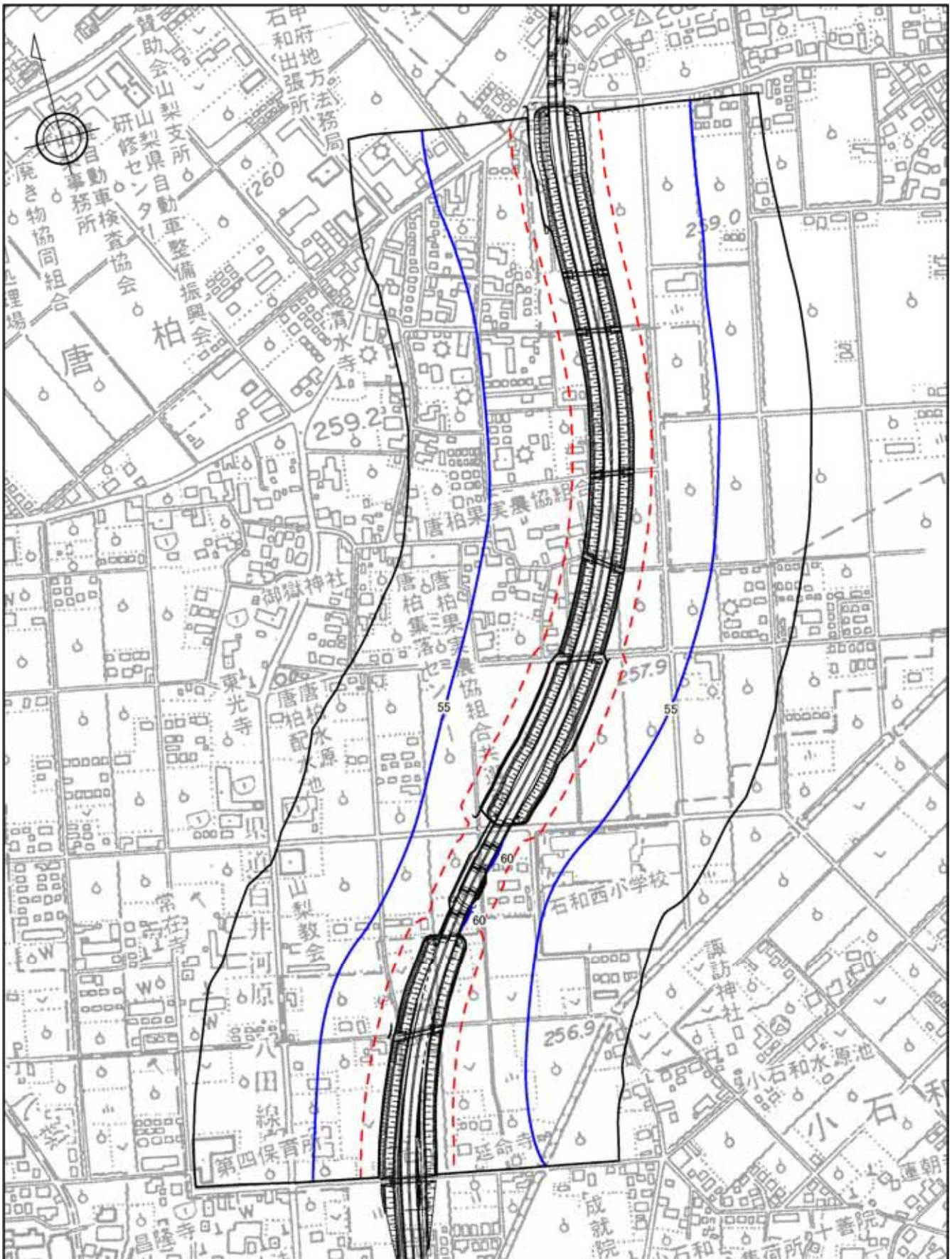
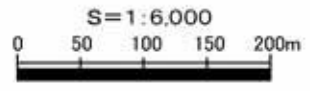


図 4-4(4) 等音分布図 (小石和 IC 周辺北側・夜間 4.2m)

- : 予測範囲
- : 等音線 (単位: dB)
- - - : 官民境界から15m又は20m地点のライン (背後地)

※等音線は 5dB 間隔である。



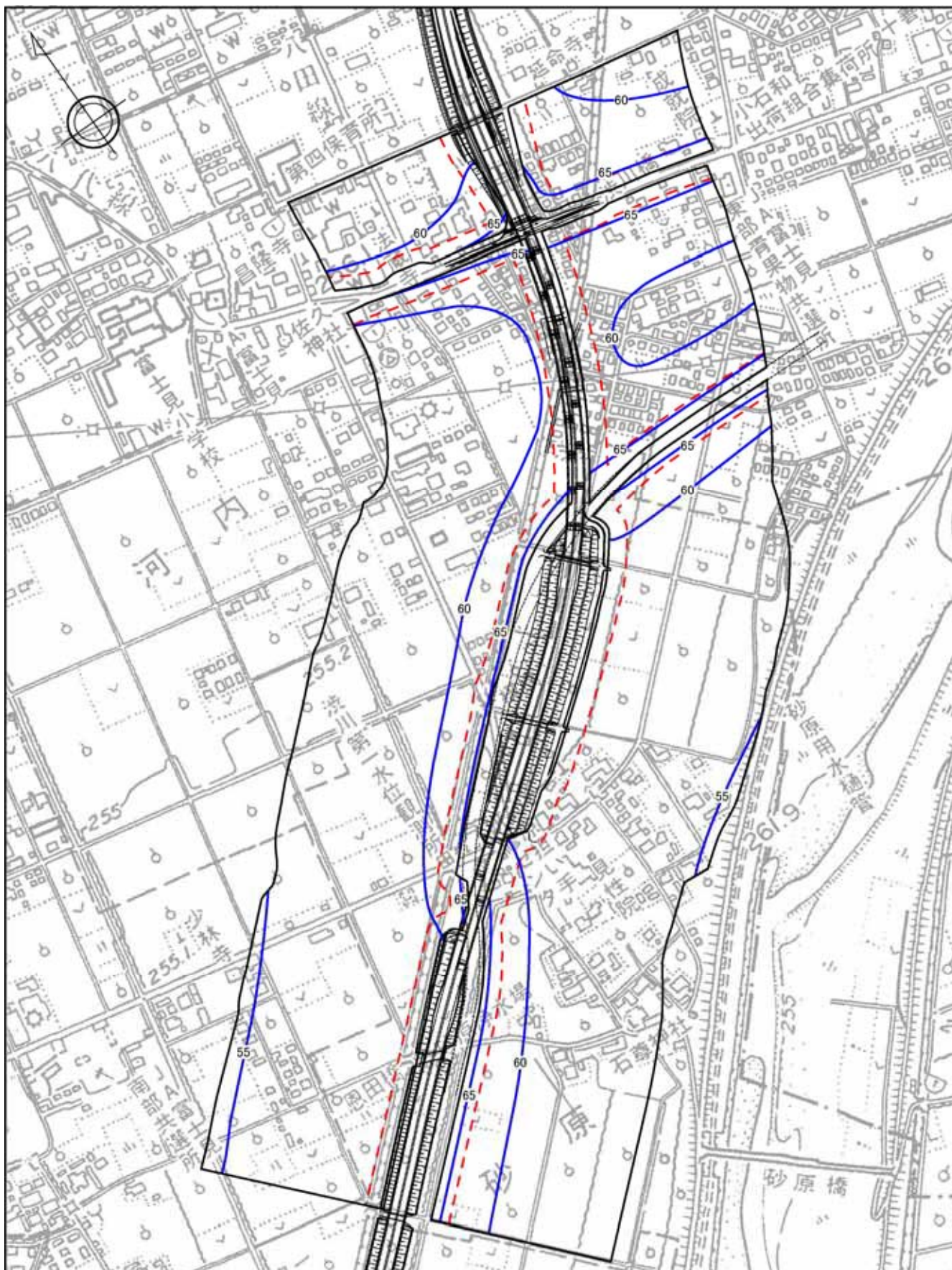


図 4-5(1) 等音分布図 (小石和 IC 周辺南側・昼間 1.2m)

- : 予測範囲
- : 等音線 (単位: dB)
- - - : 官民境界から15m又は20m地点のライン (背後地)

※等音線は 5dB 間隔である。

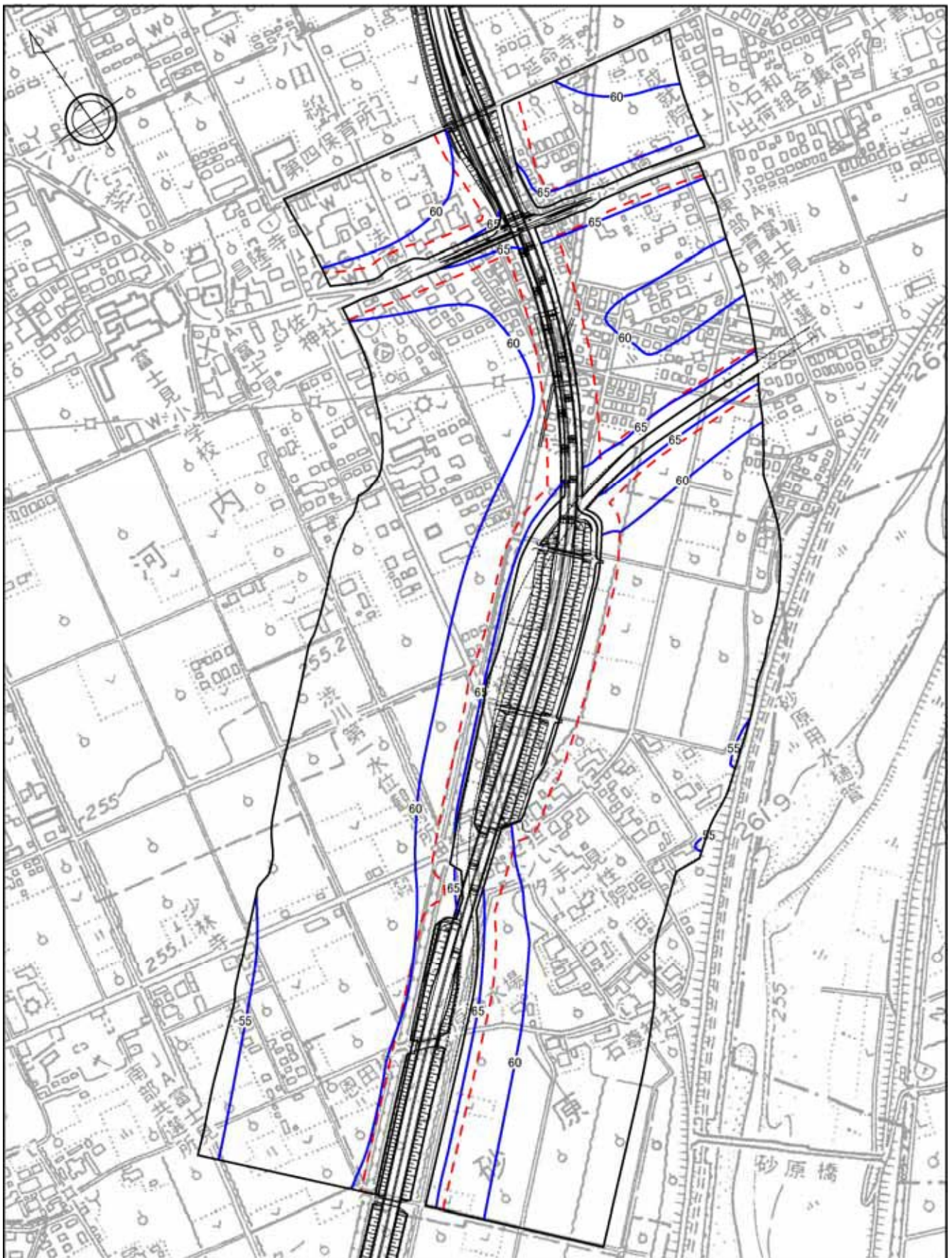
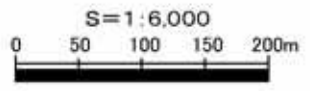


図 4-5(2) 等音分布図 (小石和 IC 周辺南側・昼間 4.2m)

- : 予測範囲
- : 等音線 (単位: dB)
- - - : 官民境界から15m又は20m地点のライン (背後地)

※等音線は 5dB 間隔である。





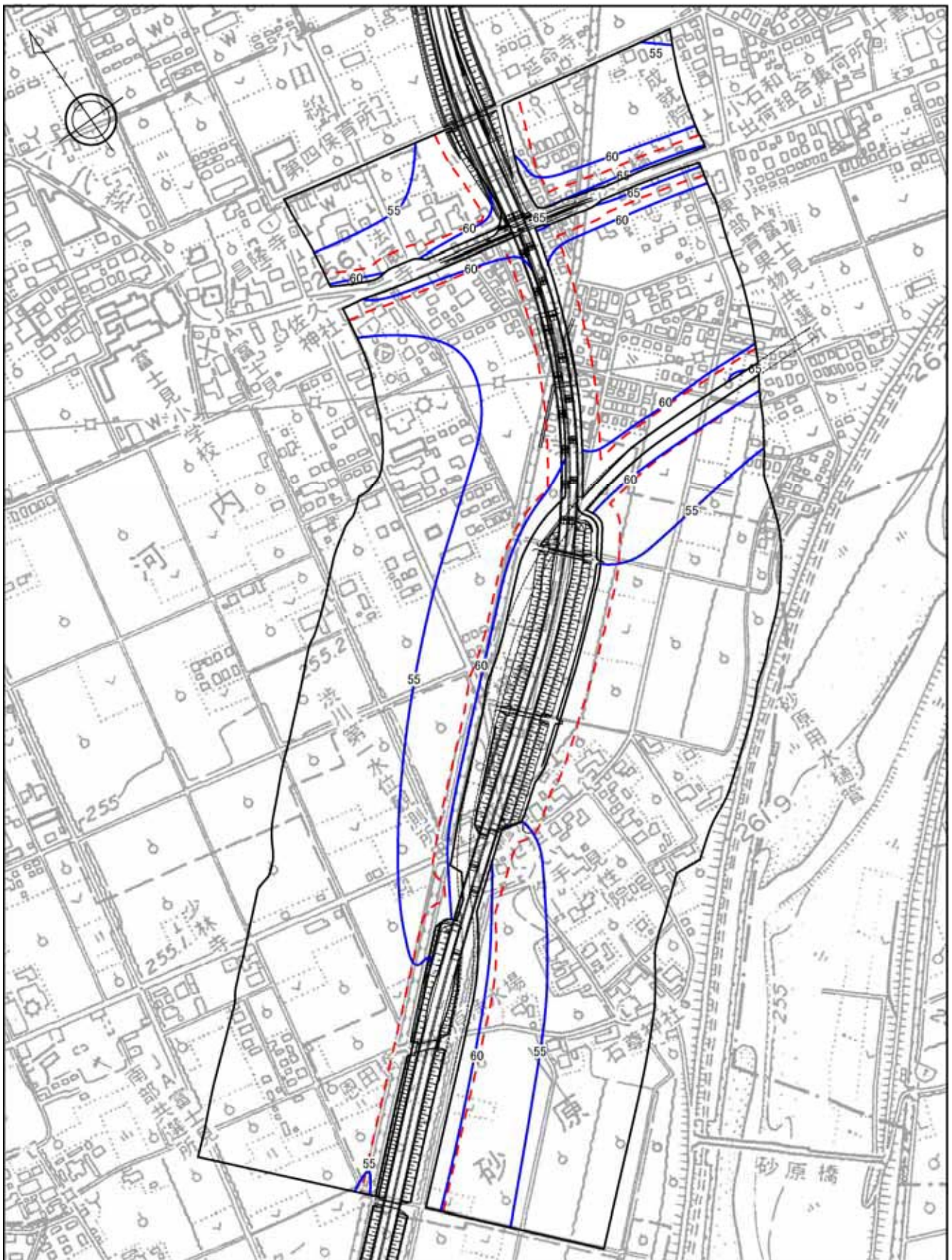
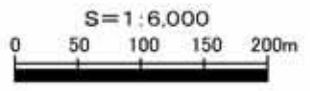


図 4-5(3) 等音分布図 (小石和 IC 周辺南側・夜間 1.2m)

- : 予測範囲
- : 等音線 (単位: dB)
- - - : 官民境界から 15m 又は 20m 地点のライン (背後地)

※等音線は 5dB 間隔である。



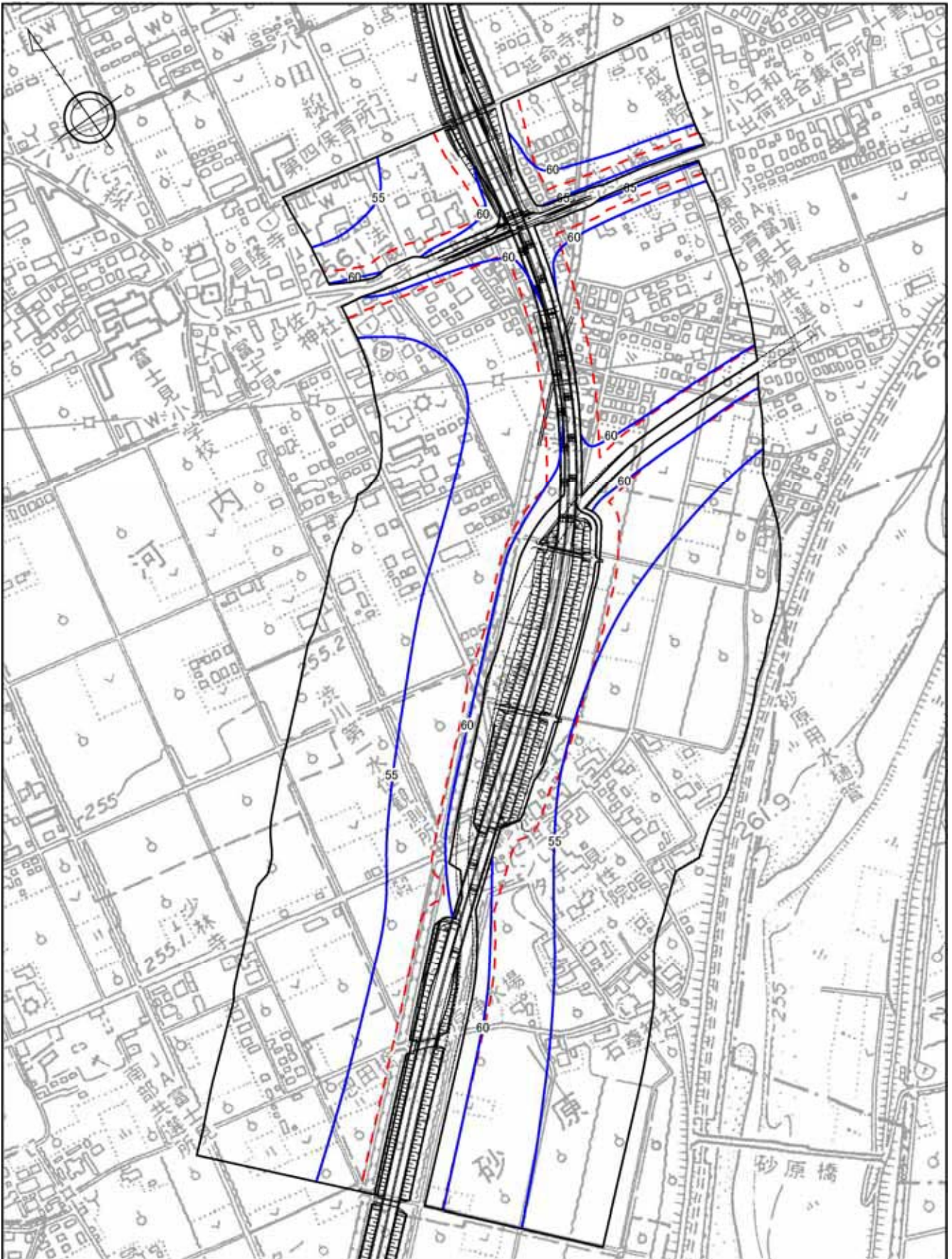
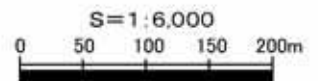


図 4-5(4) 等音分布図 (小石和 IC 周辺南側・夜間 4.2m)

- : 予測範囲
- : 等音線 (単位: dB)
- - - : 官民境界から15m又は20m地点のライン (背後地)

※等音線は 5dB 間隔である。



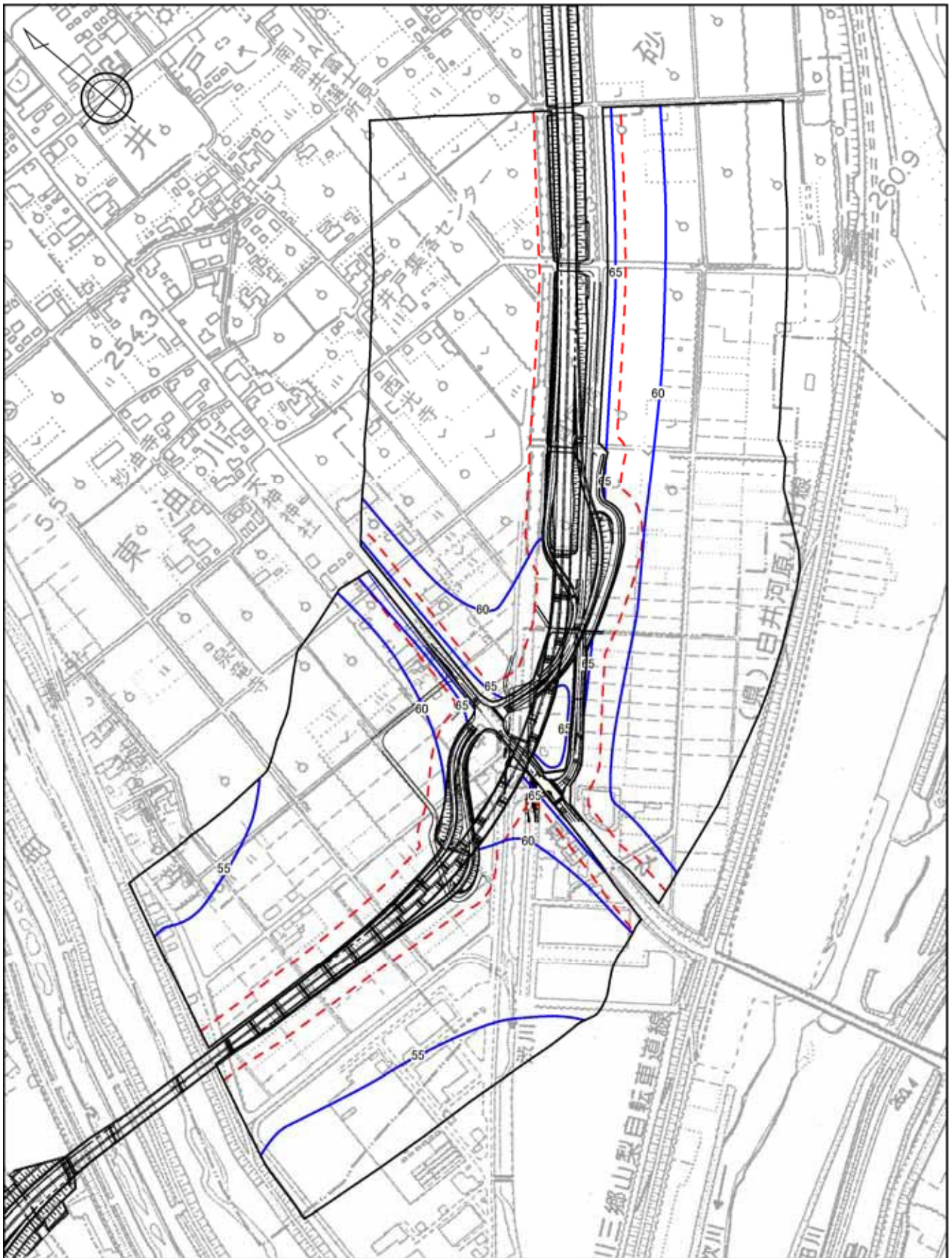
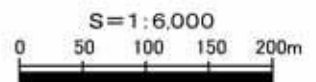


図 4-6(1) 等音分布図 (東油川 IC 周辺・屋間 1.2m)

- : 予測範囲
- : 等音線 (単位: dB)
- - - : 官民境界から15m又は20m地点のライン (背後地)

※等音線は 5dB 間隔である。



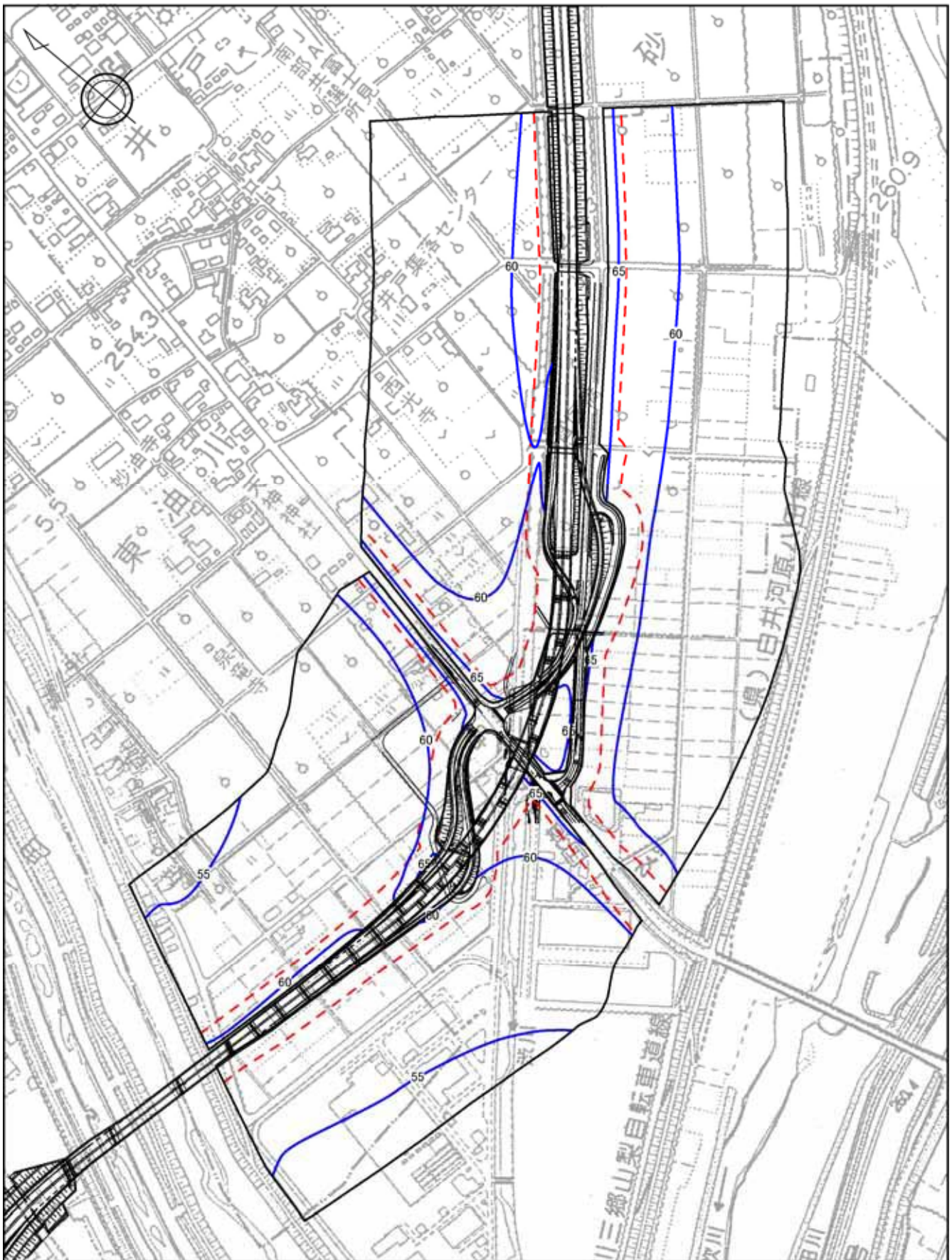
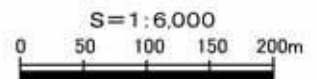
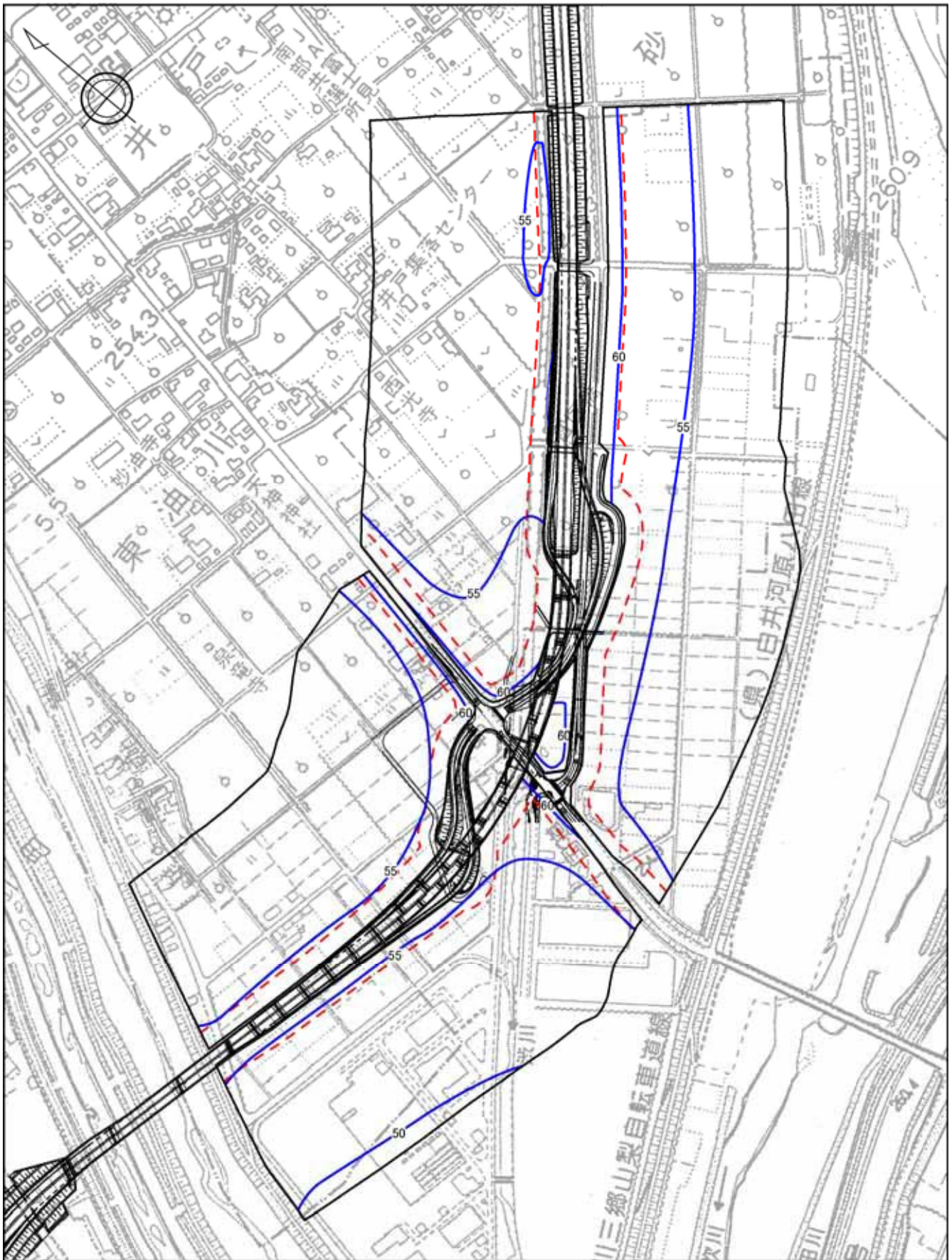


図 4-6 (2) 等音分布図 (東油川 IC 周辺・屋間 4.2m)

- : 予測範囲
- : 等音線 (単位: dB)
- - - : 官民境界から15m又は20m地点のライン (背後地)

※等音線は 5dB 間隔である。

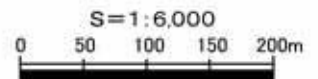




- : 予測範囲
- : 等音線 (単位: dB)
- - - : 官民境界から15m又は20m地点のライン (背後地)

図 4-6 (3) 等音分布図 (東油川 IC 周辺・夜間 1.2m)

※等音線は 5dB 間隔である。



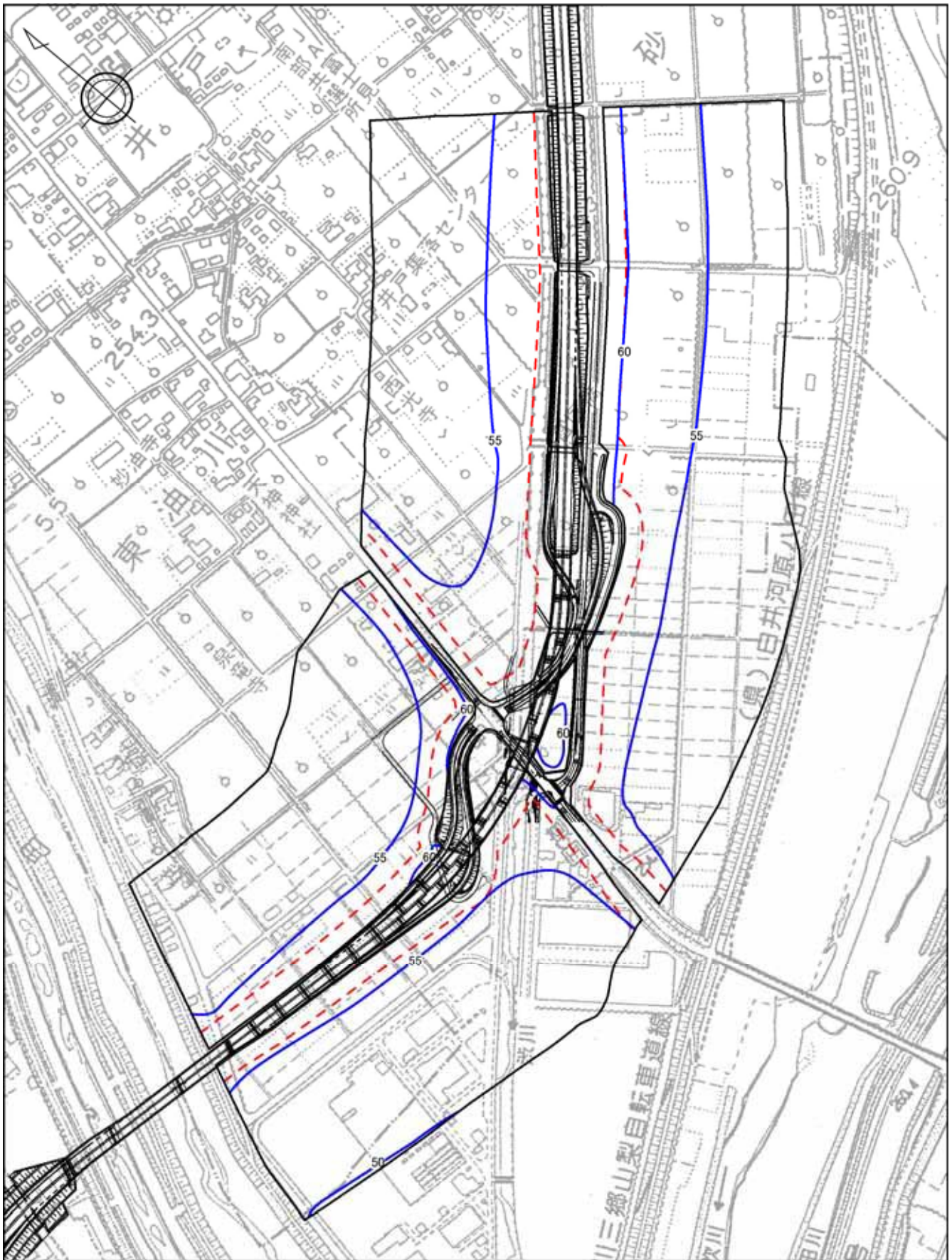
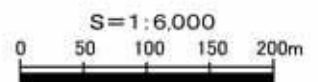


図 4-6(4) 等音分布図 (東油川 IC 周辺・夜間 4.2m)

- : 予測範囲
- : 等音線 (単位: dB)
- - - : 官民境界から15m又は20m地点のライン (背後地)

※等音線は 5dB 間隔である。



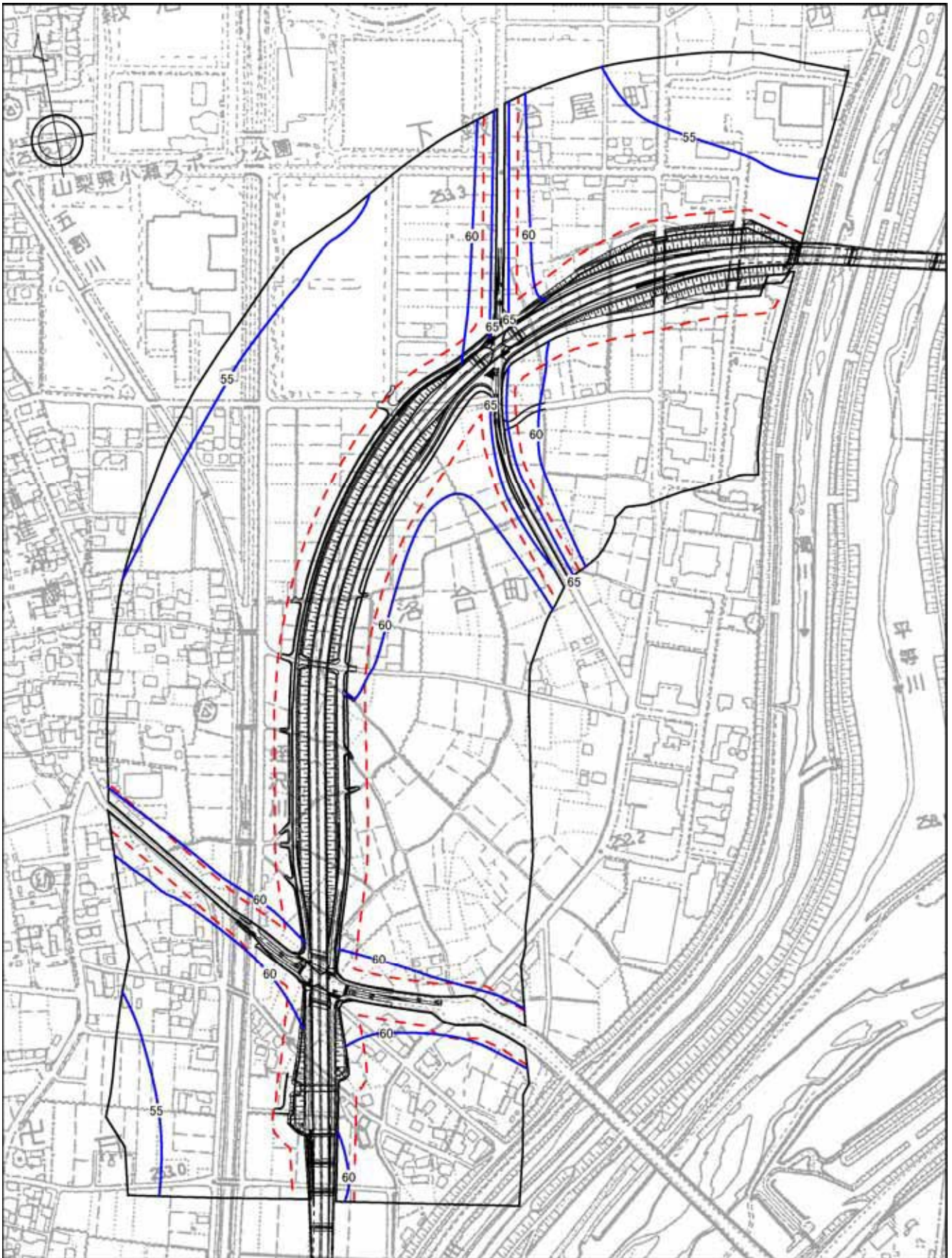
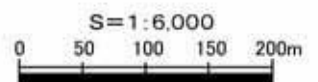


図 4-7(1) 等音分布図 (落合東 IC・落合西 IC 周辺・昼間 1.2m)

- : 予測範囲
- : 等音線 (単位: dB)
- - - : 官民境界から15m又は20m地点のライン (背後地)

※等音線は 5dB 間隔である。



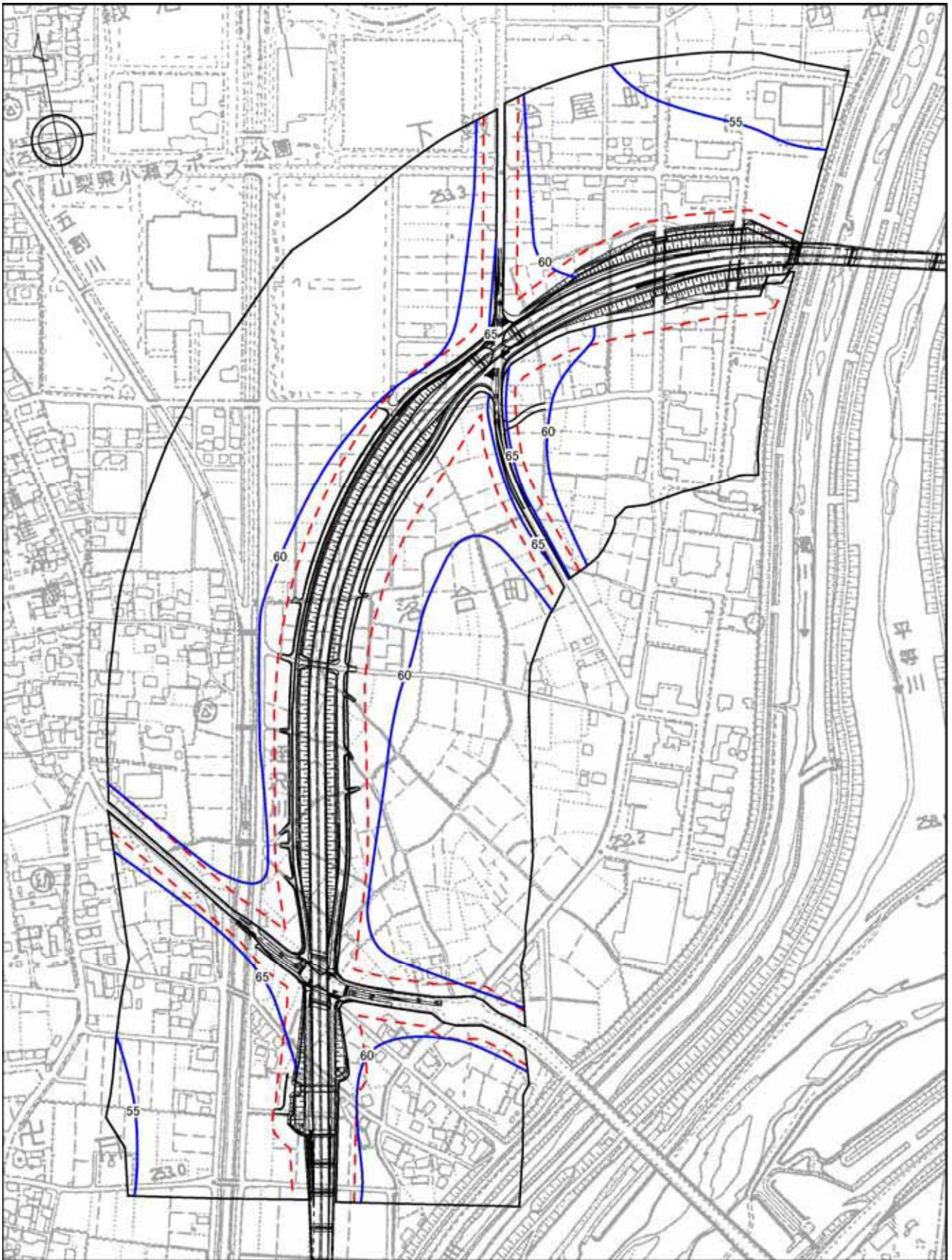
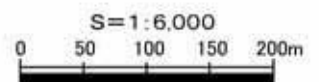


図 4-7(2) 等音分布図 (落合東 IC・落合西 IC 周辺・昼間 4.2m)

- : 予測範囲
- : 等音線 (単位: dB)
- - - : 官民境界から15m又は20m地点のライン (背後地)



※等音線は 5dB 間隔である。



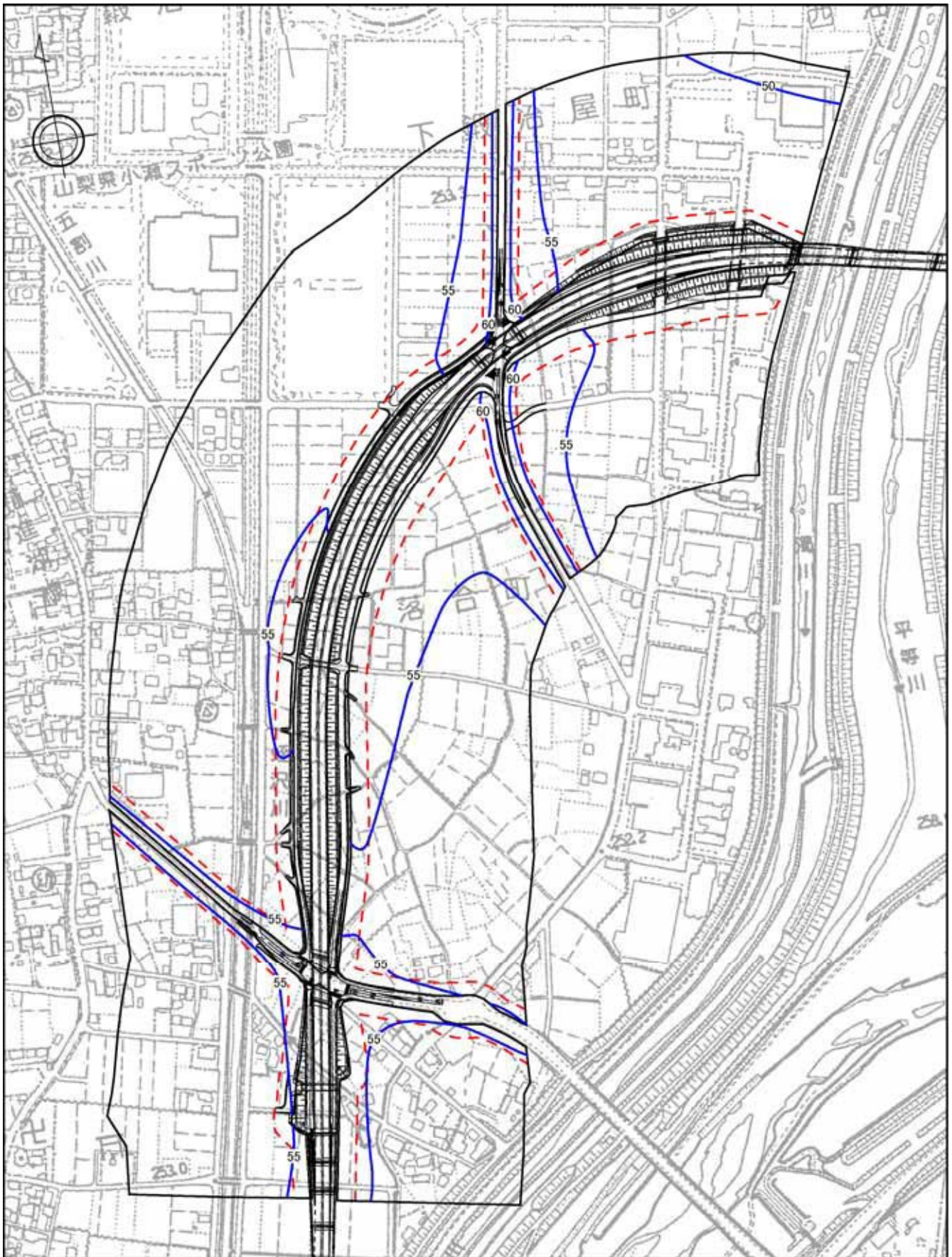
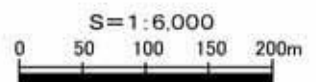


図 4-7(3) 等音分布図 (落合東 IC・落合西 IC 周辺・夜間 1.2m)

- : 予測範囲
- : 等音線 (単位: dB)
- - - : 官民境界から15m又は20m地点のライン (背後地)



※等音線は 5dB 間隔である。

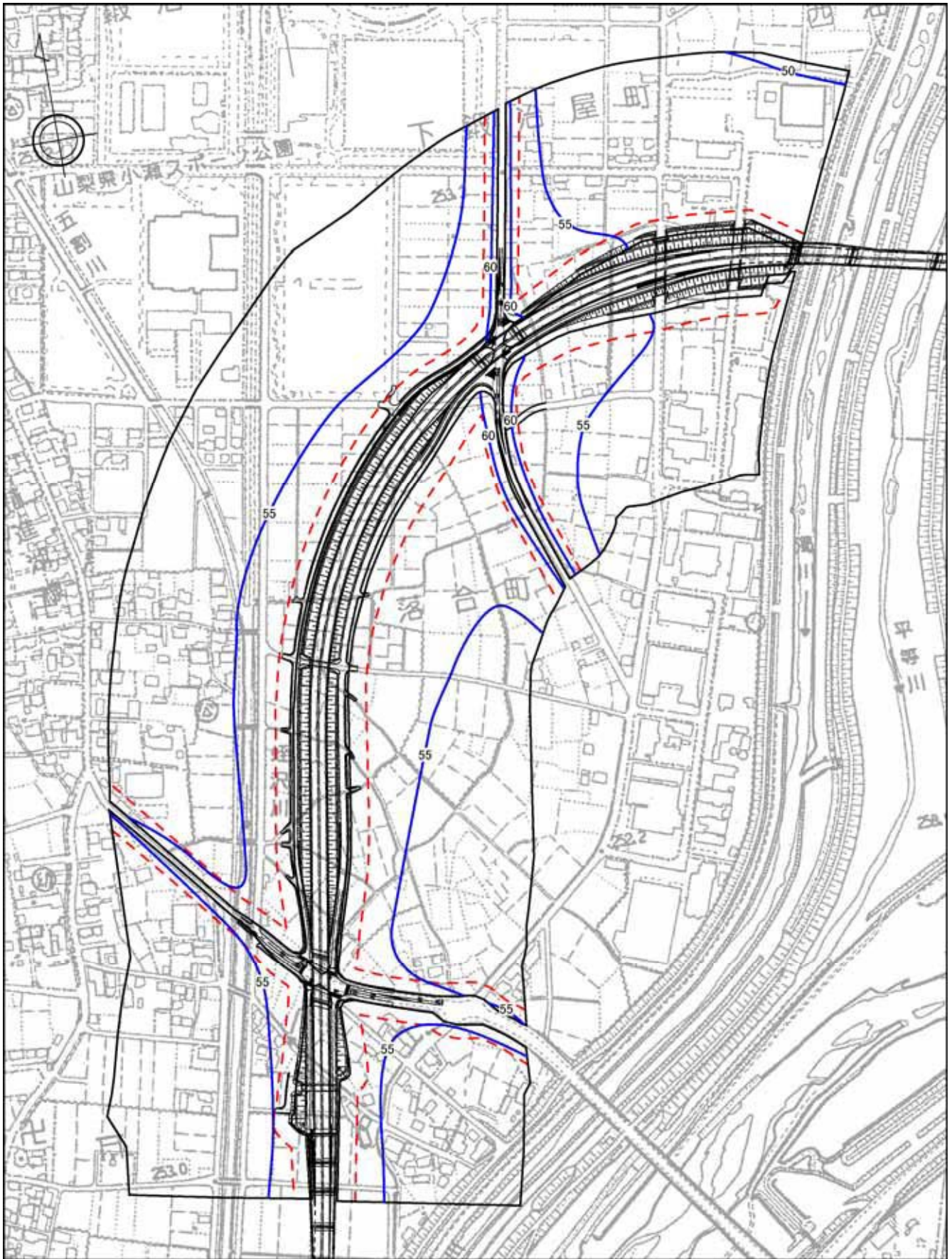


図 4-7(4) 等音分布図 (落合東 IC・落合西 IC 周辺・夜間 4.2m)

- : 予測範囲
- : 等音線 (単位: dB)
- - - : 官民境界から15m又は20m地点のライン (背後地)

※等音線は 5dB 間隔である。

