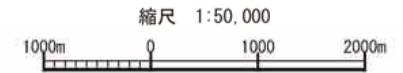




図番	図4.2.22
図名	都市計画公園位置図



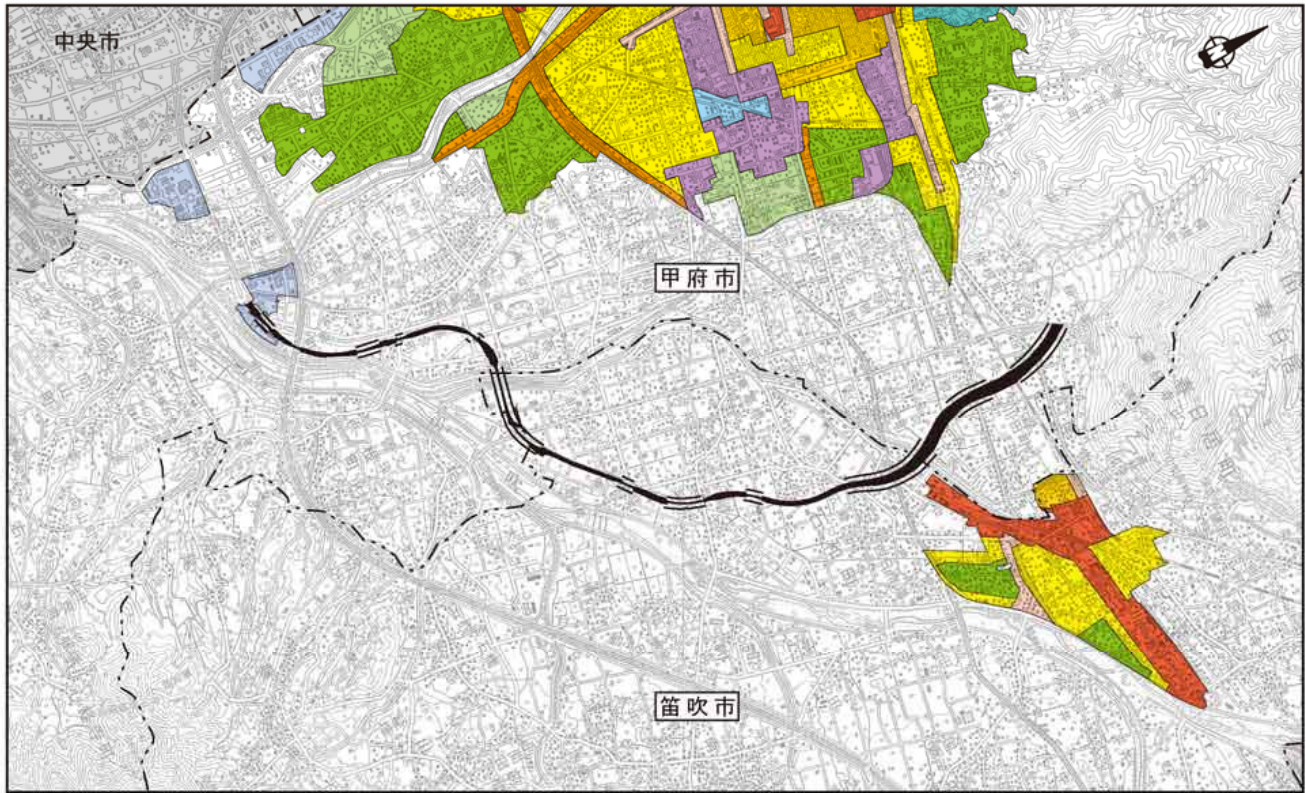
出典：「甲府都市計画総括図」（平成20年4月 山梨県）  
「峡東都市計画総括図」（平成17年3月 山梨県）

都市計画公園 一覧

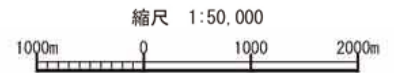
- |              |             |
|--------------|-------------|
| 1：住吉公園       | 11：玉諸公園     |
| 2：後屋なかよし公園   | 12：大津公園     |
| 3：朝気ふれあい公園   | 13：西下条公園    |
| 4：堀之内北公園     | 14：愛宕山広域公園  |
| 5：堀之内南公園     | 15：小瀬スポーツ公園 |
| 6：住吉区画整理1号公園 | 16：曾根丘陵公園   |
| 7：住吉区画整理2号公園 | 17：小林公園     |
| 8：住吉区画整理3号公園 |             |
| 9：住吉区画整理4号公園 |             |
| 10：遊亀公園      |             |

注) 小瀬スポーツ公園については、駐車場の範囲を追加して表示している。

凡 例	
記号	名称
---	市界
	都市計画対象道路事業実施区域
●	都市計画公園



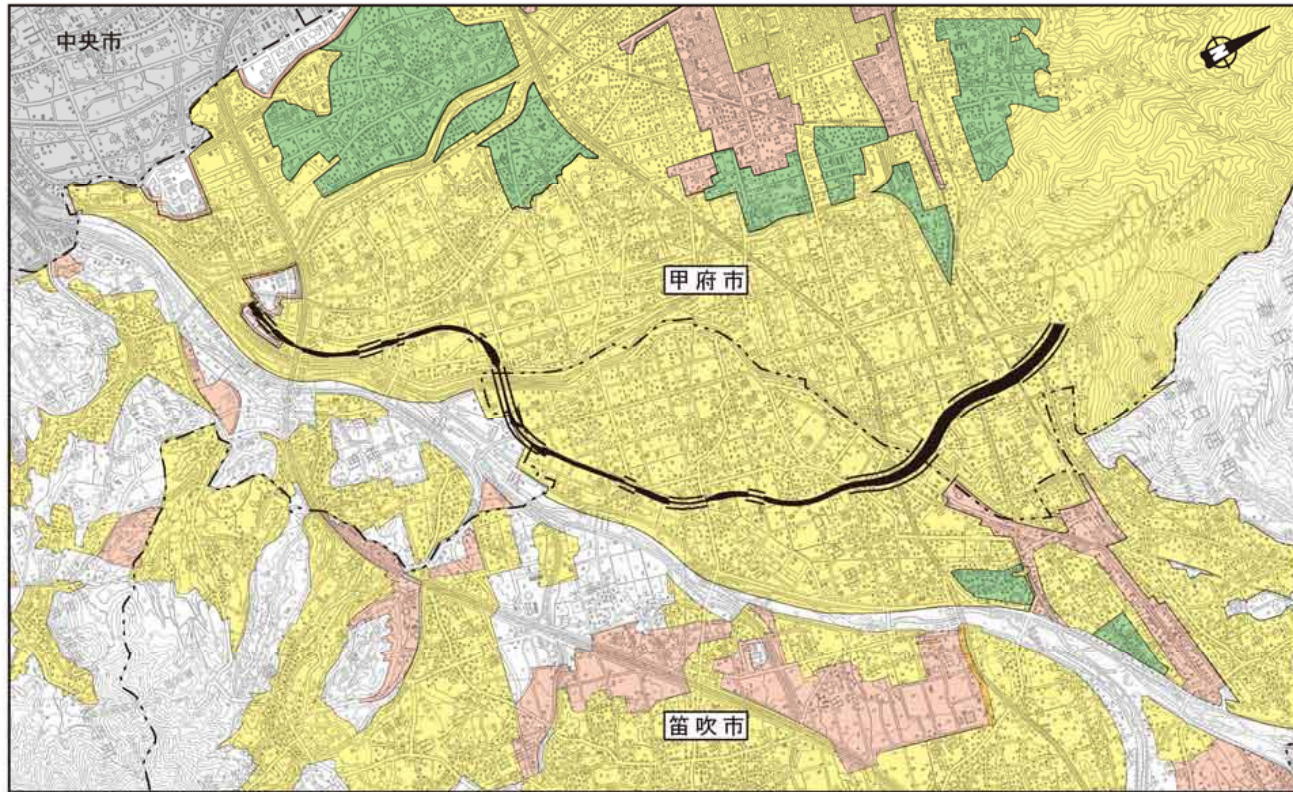
図番	図4.2.23
図名	都市計画用途地域図



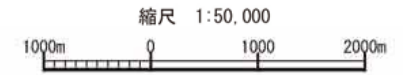
出典：「甲府都市計画総括図」（平成20年4月 山梨県）  
「峡東都市計画総括図」（平成17年3月 山梨県）

凡 例	
記号	名称
---	市界
	都市計画対象道路事業実施区域
	第一種低層住居専用地域
	第一種中高層住居専用地域
	第二種中高層住居専用地域
	第一種住居地域
	第二種住居地域
	準住居地域
	近隣商業地域
	商業地域
	準工業地域
	工業地域
	工業専用地域





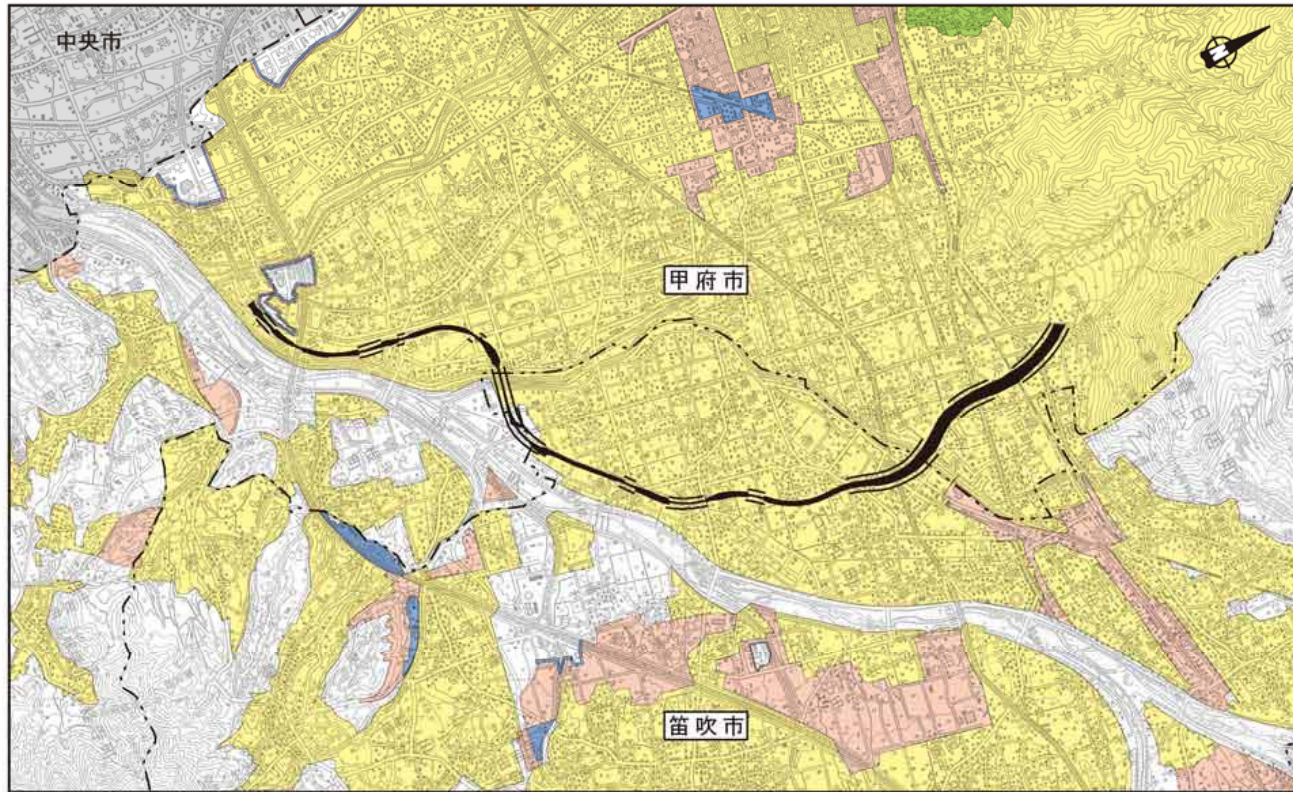
図番	図4.2.24
図名	騒音規制法に基づく 自動車騒音規制区域図



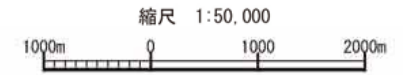
出典：「騒音規制地域図 甲府市」（平成19年 甲府市）  
「騒音規制地域図 笛吹市」（平成16年 笛吹市）  
「騒音規制法第十七条第一項の規定に基づく  
指定地域内における自動車騒音の限度を定める  
総理府令別表備考の規定に基づく知事が定める区域」  
（平成12年3月30日 山梨県告示第161号）

凡 例	
記号	名称
---	市界
	都市計画対象道路事業実施区域
	a 区域
	b 区域
	c 区域



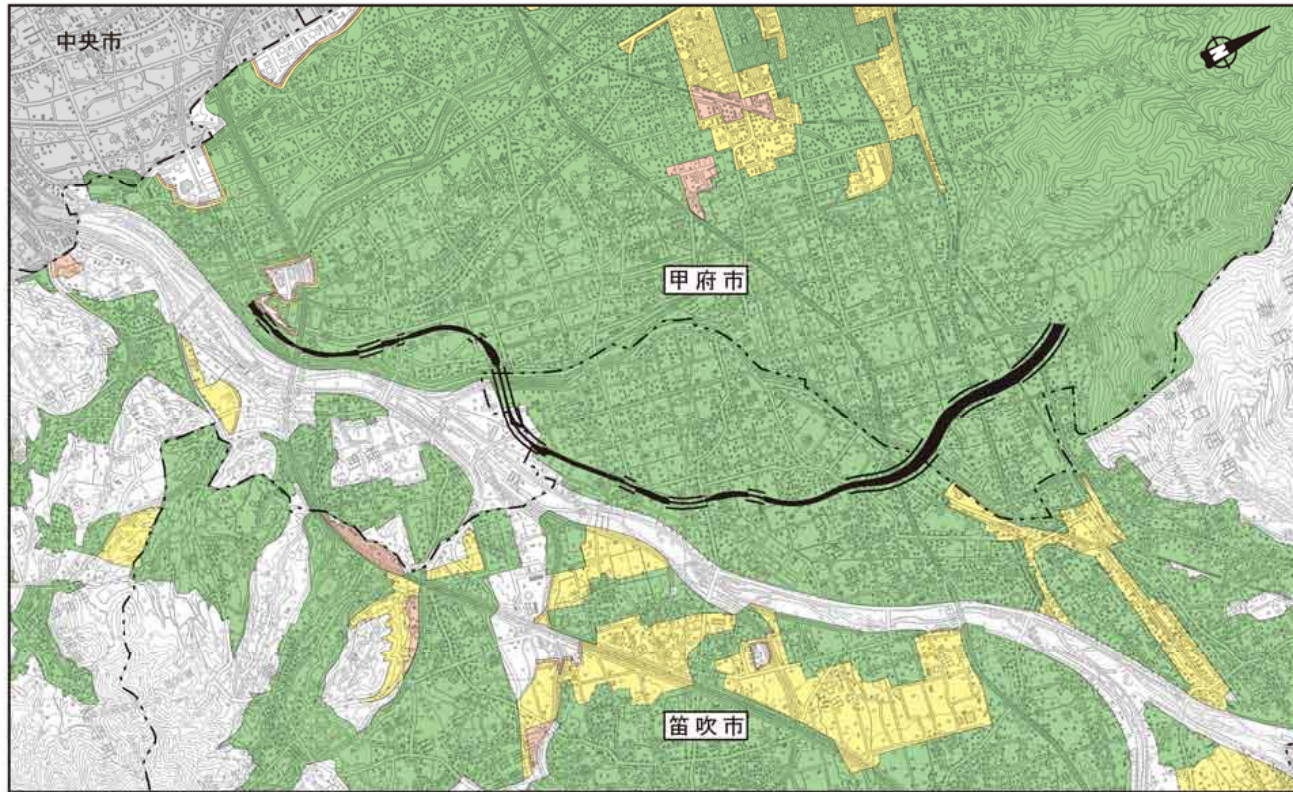


図番	図4.2.25
図名	騒音規制法に基づく 特定建設作業騒音規制区域図

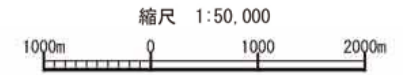


出典：「騒音規制地域図 甲府市」（平成19年 甲府市）  
「騒音規制地域図 笛吹市」（平成16年 笛吹市）  
「特定建設作業に伴って発生する騒音の規制に  
関する基準別表第一号の規定による区域の指定」  
（昭和52年2月17日 山梨県告示第67号）

凡 例	
記号	名 称
---	市界
	都市計画対象道路事業実施区域
	第一種区域
	第二種区域
	第三種区域
	第四種区域



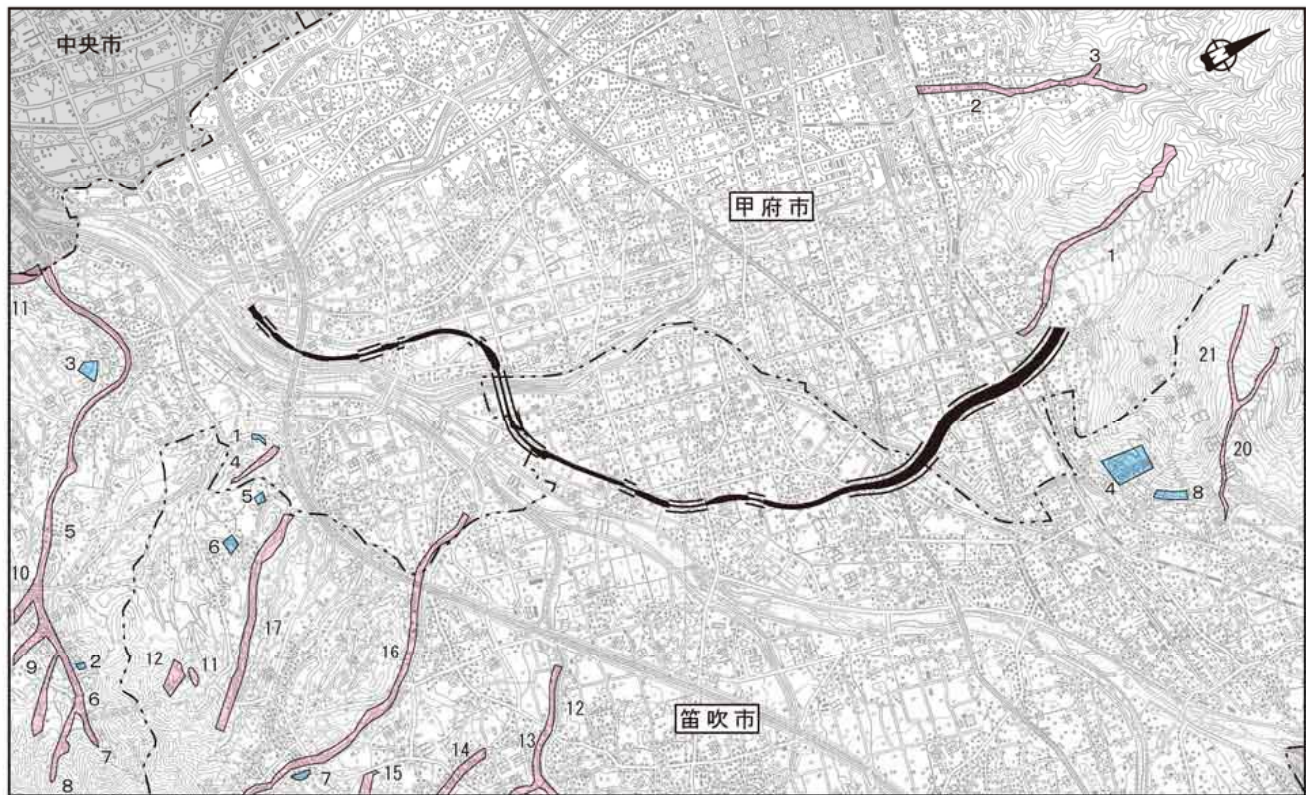
図番	図4.2.26
図名	振動規制法に基づく振動規制区域図



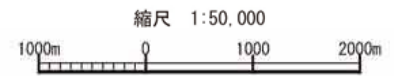
出典：「振動規制地域図 甲府市」（平成19年 甲府市）  
「振動規制地域図 笛吹市」（平成16年 笛吹市）  
「振動規制法施行規則別表第二備考1に基づく  
知事が定める区域の区分及び同備考2に基づく  
知事が定める時間の区分」  
（昭和54年3月14日 山梨県告示第102号）

凡 例		
記号	名 称	
---	市界	
	都市計画対象道路事業実施区域	
	工場振動 第1種区域	建設作業振動 第1号区域
	第2種区域	第1号区域
	第2種区域	第2号区域





図番	図4.2.27
図名	砂防指定地及び急傾斜地崩壊危険区域図

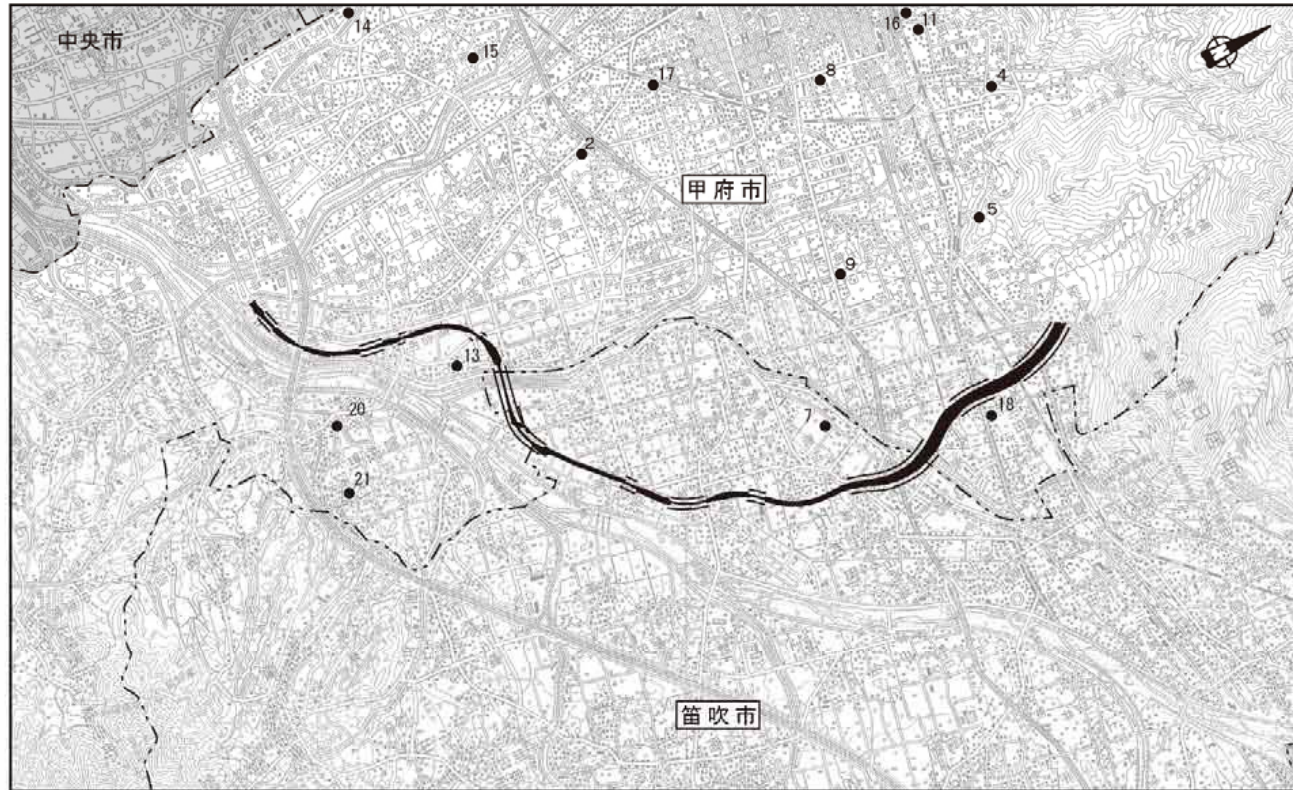


出典：「山梨県中北建設事務所管内図(2-1)」  
(平成21年 山梨県)

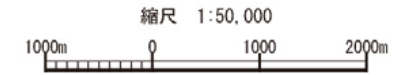
砂防指定地及び急傾斜地崩壊危険区域 一覧

<ul style="list-style-type: none"> <li>・砂防指定地 (1~21)</li> <li>1 : 大山沢川</li> <li>2 : 高倉川</li> <li>3 : 高倉川支川</li> <li>4 : 宮前川</li> <li>5 : 滝戸川</li> <li>6 : 心経寺川</li> <li>7 : 草里川</li> <li>8 : 不動沢</li> <li>9 : 西川</li> <li>10 : 中畑西川</li> <li>11 : 七覚川</li> <li>12 : 浅川</li> <li>13 : 竜安時川</li> <li>14 : 狐川</li> <li>15 : 蛇山川</li> <li>16 : 境川</li> <li>17 : 芋沢川</li> <li>18 : 小黒沢</li> <li>19 : 間門川</li> <li>20 : 山沢川</li> <li>21 : 西の沢</li> </ul>	<ul style="list-style-type: none"> <li>・急傾斜地崩壊危険区域 (1~8)</li> <li>1 : 朝日</li> <li>2 : 心経寺</li> <li>3 : 松本</li> <li>4 : 大蔵経寺裏</li> <li>5 : 下寺尾</li> <li>6 : 中寺尾</li> <li>7 : 下大窪</li> <li>8 : 山口</li> </ul>
--	--

凡 例	
記号	名称
---	市界
	都市計画対象道路事業実施区域
	砂防指定地
	急傾斜地崩壊危険区域



図番	図4.2.28
図名	産業廃棄物処理業者の事業所位置図



出典：「産業廃棄物処理業者名簿」  
「特別管理産業廃棄物処分業者名簿」  
(平成24年4月 山梨県森林環境部環境整備課)

一覧

2	：(株)インテリアのざわ
4	：(有)グリーン開発
5	：(株)甲石社
7	：(株)田丸
8	：千野建材(株)
9	：日東金属(株)
11	：(株)早野組
13	：(株)降矢商店
14	：(株)宝友
15	：(有)豊和興業
16	：丸浜興業(株)
17	：(株)森銀※
18	：(株)山梨クリーンサービス
20	：山梨県機械金属工業団地協同組合※
21	：山梨テクノ(株)

注1) ※は、特別管理産業廃棄物処分業者を示す。  
注2) 図画内に所在する業者のみを一覧に示す。

凡 例	
記号	名 称
---	市界
	都市計画対象道路事業実施区域
●	産業廃棄物処理場等位置