

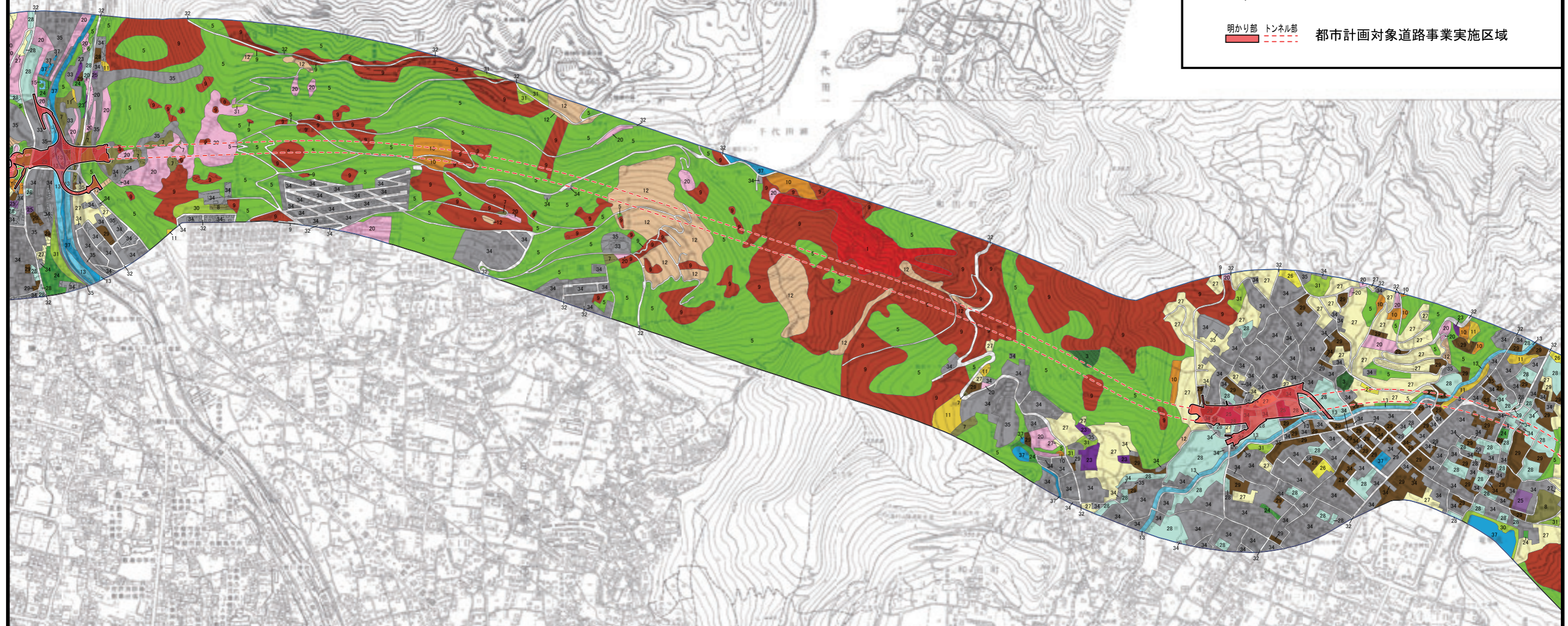
図9-1-1(2) 土地及び植生の改変の状況



Scale=1:15,000



明かり部 トンネル部 都市計画対象道路事業実施区域



凡 例

1	アカマツ群落(自然林)	20	ススキ・クズ群落
2	ヤナギ低木林	21	ヨモギ・セイタカアワダチソウ群落
3	アラカシ群落	22	シナダレスズメガヤ群落
4	ケヤキ群落	23	アズマネザサ群落
5	コナラ群落	24	造成地雑草群落
6	オニグルミ群落	25	水田雑草群落(放棄水田)
7	ハリエンジュ群落	26	畑地雑草群落(放棄畑)
8	シンジュ群落	27	果樹園・桑畑
9	アカマツ群落(二次林・植林)	28	水田
10	スギ・ヒノキ植林	29	畑
11	竹林	30	人工草地
12	伐跡群落	31	植栽樹群
13	ツルヨシ群落	32	鉄道・道路
14	ヨシ群落	33	工場・資材置場
15	ガマ群落	34	住宅地・建造物
16	オオミゾソバ群落	35	人工裸地・グラウンド
17	クサヨシ群落	36	自然裸地
18	オギ群落	37	開放水域
19	ススキ・チガヤ群落		