

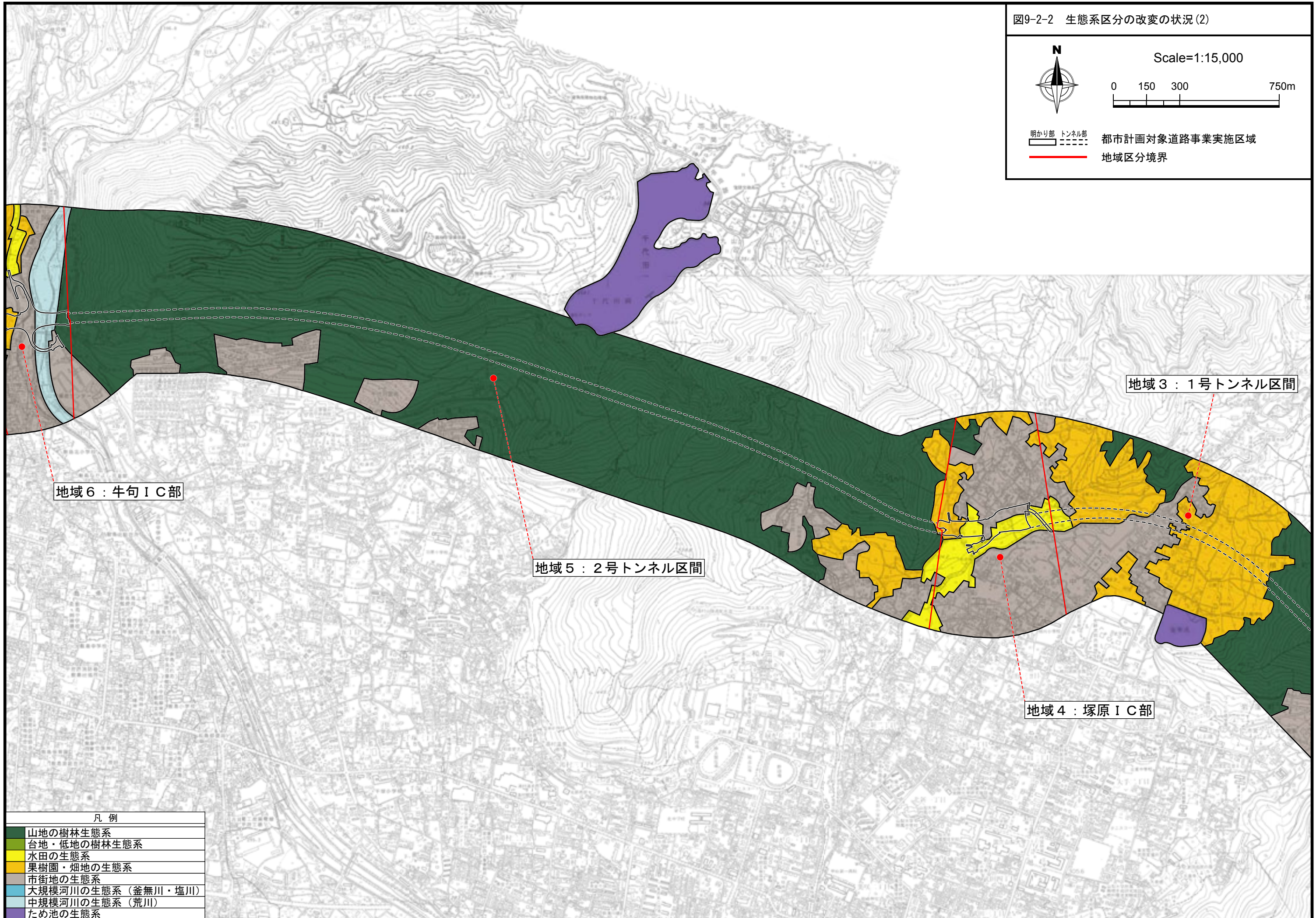
図9-2-2 生態系区分の変更の状況(2)



Scale=1:15,000



明かり部   
  トンネル部   
  都市計画対象道路事業実施区域  
 地域区分境界



地域6 : 牛匂IC部

地域5 : 2号トンネル区間

地域4 : 塚原IC部

地域3 : 1号トンネル区間

凡例	
	山地の樹林生態系
	台地・低地の樹林生態系
	水田の生態系
	果樹園・畑地の生態系
	市街地の生態系
	大規模河川の生態系(釜無川・塩川)
	中規模河川の生態系(荒川)
	ため池の生態系



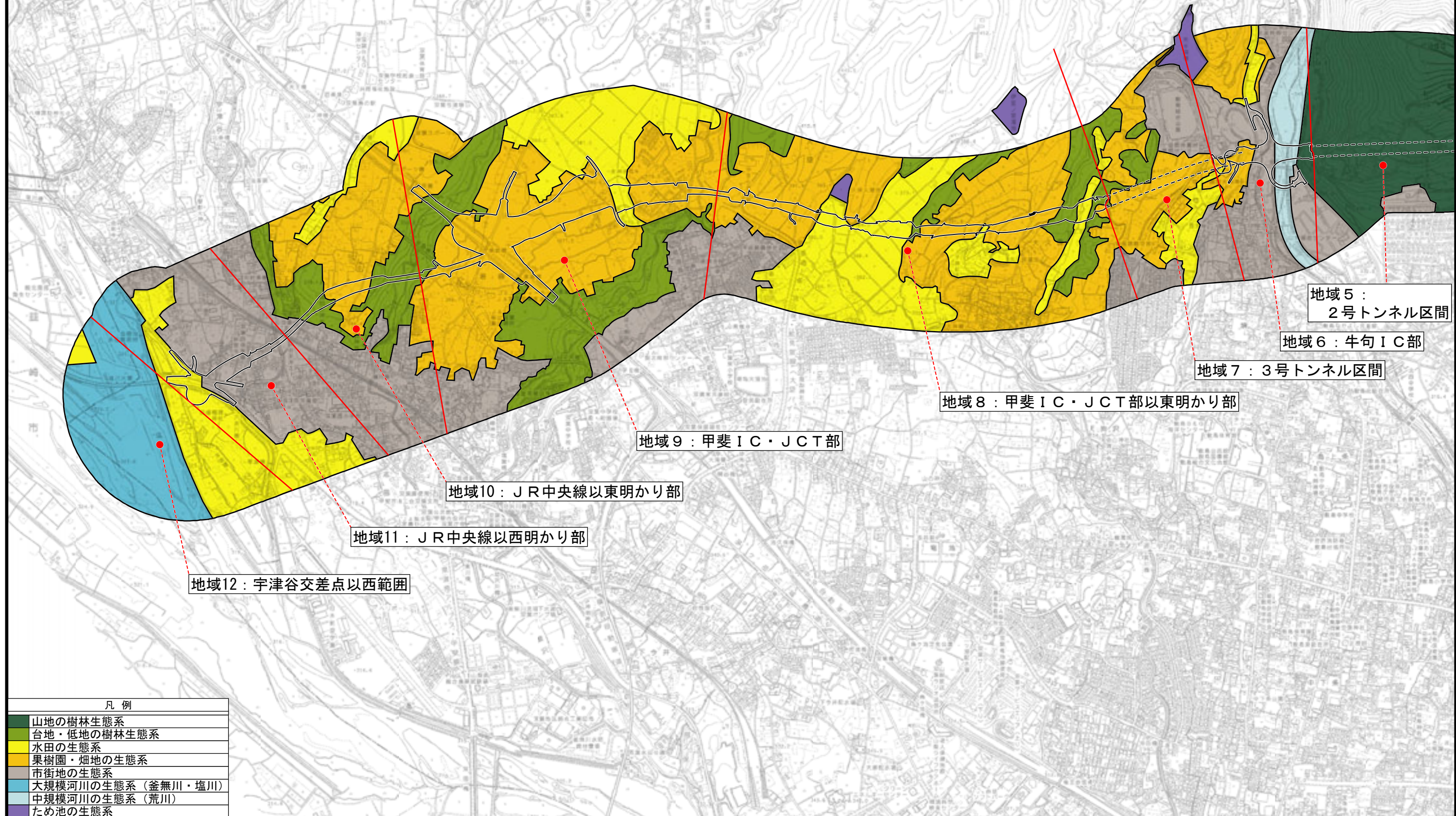
図9-2-2 生態系区分の変更の状況(3)



Scale=1:15,000



明かり部 トンネル部  
 都市計画対象道路事業実施区域  
 地域区分境界



地域5 :  
2号トンネル区間

地域6 : 牛匂IC部

地域7 : 3号トンネル区間

地域8 : 甲斐IC・JCT部以東明かり部

地域9 : 甲斐IC・JCT部

地域10 : JR中央線以東明かり部

地域11 : JR中央線以西明かり部

地域12 : 宇津谷交差点以西範囲

凡例

山地の樹林生態系
台地・低地の樹林生態系
水田の生態系
果樹園・畑地の生態系
市街地の生態系
大規模河川の生態系(釜無川・塩川)
中規模河川の生態系(荒川)
ため池の生態系



表 9-2-2 地域ごとの各生態系区分の改変の程度

単位：ha

生態系区分	地域	地域 1	地域 2	地域 3	地域 4	地域 5	地域 6	地域 7	地域 8	地域 9	地域 10	地域 11	地域 12	合計
		桜井 I C 部 以東範囲	桜井 I C 部	1号トンネル 区間	塚原 I C 部	2号トンネル 区間	牛匂 I C 部	3号トンネル 区間	甲斐 IC・JCT 部 以東明かり部	甲斐 IC・JCT 部	J R 中央線 以東明かり部	J R 中央線 以西明かり部	宇津谷交差点 以西範囲	
山地の樹林生態系	地域全体	2.5	22.0	224.9	1.5	274.8	1.8	-	-	-	-	-	-	527.4
	改変範囲	-	0.0	-	-	-	0.3	-	-	-	-	-	-	0.4
	残存範囲	2.5	22.0	224.9	1.5	274.8	1.5	-	-	-	-	-	-	527.1
台地・低地の樹林生態系	地域全体	-	-	-	-	-	-	4.1	13.7	30.7	13.9	-	-	62.4
	改変範囲	-	-	-	-	-	-	-	1.0	0.9	1.0	-	-	2.8
	残存範囲	-	-	-	-	-	-	4.1	12.8	29.8	12.9	-	-	59.6
果樹園・畑地の生態系	地域全体	9.6	19.8	100.3	5.0	9.6	8.6	15.3	59.3	64.4	22.7	-	-	314.6
	改変範囲	-	2.5	-	0.6	-	0.9	-	4.1	14.4	0.9	-	-	23.4
	残存範囲	9.6	17.3	100.3	4.4	9.6	7.7	15.3	55.1	49.9	21.8	-	-	291.1
水田の生態系	地域全体	-	-	1.0	8.9	1.7	1.7	5.4	36.5	23.3	3.6	15.8	13.0	110.9
	改変範囲	-	-	-	2.2	-	0.1	-	2.4	0.8	-	1.5	-	7.0
	残存範囲	-	-	1.0	6.8	1.7	1.7	5.4	34.2	22.5	3.6	14.3	13.0	104.0
大規模河川の生態系 (釜無川・塩川)	地域全体	-	-	-	-	-	-	-	-	-	-	4.1	27.7	31.9
	改変範囲	-	-	-	-	-	-	-	-	-	-	-	-	-
	残存範囲	-	-	-	-	-	-	-	-	-	-	4.1	27.7	31.9
中規模河川の生態系 (荒川)	地域全体	-	-	-	-	0.3	8.7	-	-	-	-	-	-	9.0
	改変範囲	-	-	-	-	-	0.4	-	-	-	-	-	-	0.4
	残存範囲	-	-	-	-	0.3	8.3	-	-	-	-	-	-	8.6
ため池の生態系	地域全体	-	-	3.2	-	23.3	1.6	0.9	2.1	-	-	-	-	31.2
	改変範囲	-	-	-	-	-	-	-	-	-	-	-	-	-
	残存範囲	-	-	3.2	-	23.3	1.6	0.9	2.1	-	-	-	-	31.2
市街地の生態系	地域全体	17.7	10.3	27.8	34.6	30.8	20.3	15.0	9.2	18.8	23.5	33.3	-	241.5
	改変範囲	-	1.9	-	1.1	-	1.5	-	-	-	0.2	2.2	-	6.8
	残存範囲	17.7	8.5	27.8	33.5	30.8	18.8	15.0	9.2	18.8	23.3	31.1	-	234.8
全地域合計	地域全体	29.9	52.1	357.3	50.0	340.5	42.6	40.6	120.7	137.3	63.7	53.2	40.7	1328.9
	改変範囲	0.0	4.3	0.0	3.9	0.0	3.2	0.0	7.5	16.1	2.1	3.6	0.0	40.7
	残存範囲	29.9	47.9	357.3	46.1	340.5	39.6	40.6	113.4	121.1	61.6	49.5	40.7	1288.3

※改変範囲は計画路線区域（明かり部）に係る部分である。

※面積表記が"0.0"の場合は、0.05ha 未満の改変があることを、"- "は改変部分が無いことを意味する。

※面積は小数点第 2 位で四捨五入して表記している関係で、合計値が個別の数値の集計と合わない場合がある。