

10. 景観

10.1 眺望景観写真

現地調査によって撮影された眺望景観写真を以下に示す。

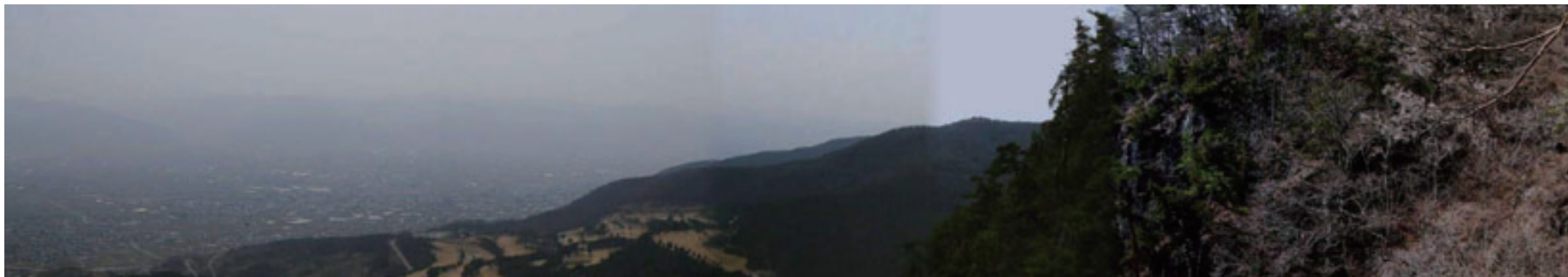


写真-1 兜山（地点1）

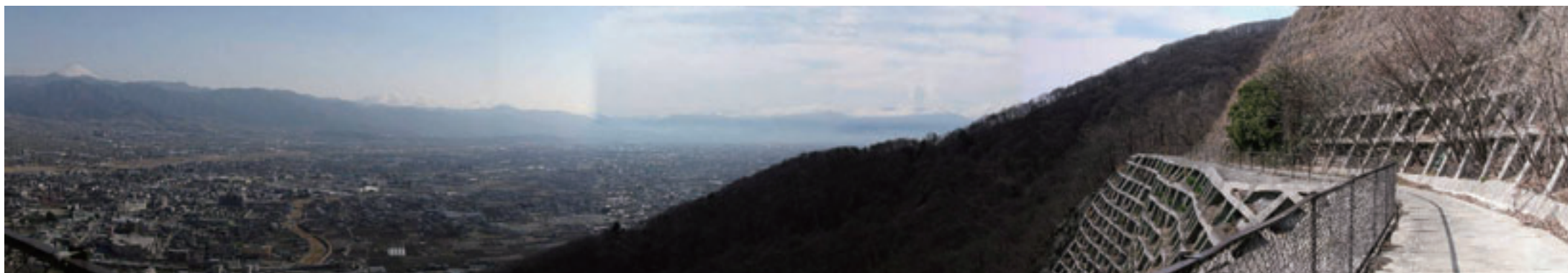


写真-2 大蔵経寺山（地点2）



写真-3 上積翠寺展望地（地点3）



写真-4 舞鶴公園（地点4）



写真-5 みゆきの森見はらし広場（地点5）



写真-6 県立美術館（地点6）



写真-7 梅の里公園（地点7）



写真-8 サントリー山梨ワイナリー（地点8）



写真-9 信玄橋（地点9）



写真-10 双田橋（地点10）



写真-11 斜面の果樹園の景観（地点11）



写真-12 棚田からの景観（地点12）



写真-13 愛宕山スカイライン沿いの眺望景観（地点13）



写真-14 高台からの景観・坑口斜面の景観（地点14）



写真-15 緑が丘公園（地点15）

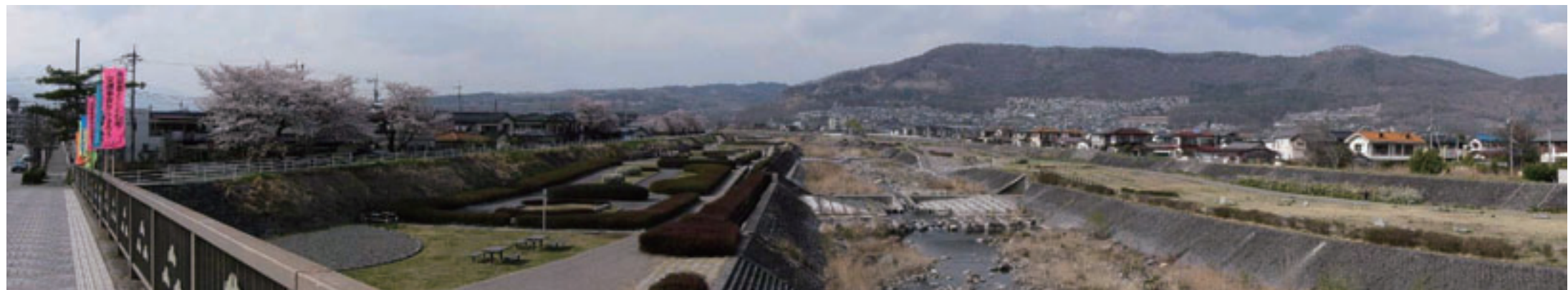


写真-16 千松橋（地点16）



写真-17 荒川河川敷公園（地点 17）



写真-18 県道敷島竜王線（富士山が見える場所）（地点 18）



写真-19 道路からの景観（大久保地区）（地点 19）



写真-20 大袋地区高台からの景観その1（地点 20-1）



写真-21 大埜地区高台からの景観その2 (地点 20-2)



写真-22 ドラゴンパーク (地点 21)



写真-23 親水公園 (地点 23)



写真-24 国道 20 号線からの景観 (地点 24)



写真-25 上積翠寺展望地（地点3）



写真-26 舞鶴公園（地点4）



写真-27 梅の里公園（地点7）

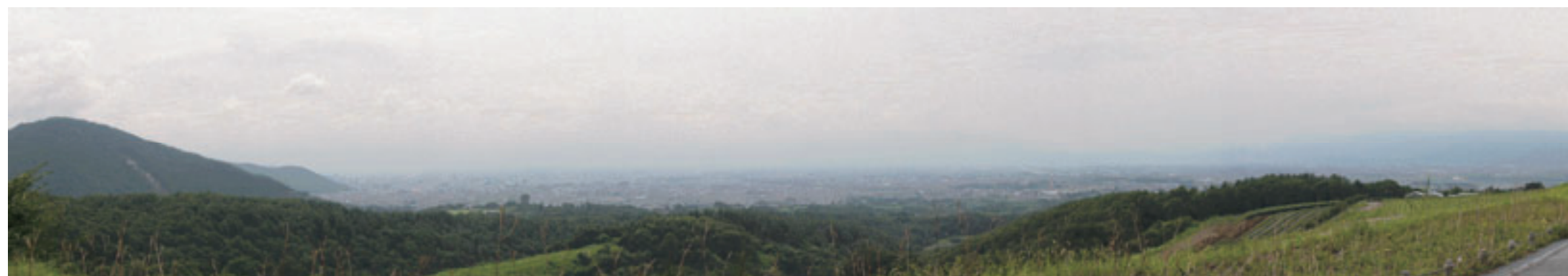


写真-28 サントリー山梨ワイナリー（地点8）



写真-29 信玄橋（地点9）



写真-30 双田橋（地点10）



写真-31 斜面の果樹園の景観（地点11）



写真-32 棚田からの景観（地点12）



写真-33 愛宕山スカイライン沿いの眺望景観（地点13）



写真-34 高台からの景観・坑口斜面の景観（地点14）



写真-35 荒川河川敷公園（地点17）



写真-36 県道敷島竜王線（富士山が見える場所）（地点18）



写真-37 大埜地区高台からの景観その1 (地点 20-1)



写真-38 大埜地区高台からの景観その2 (地点 20-2)



写真-39 ドラゴンパーク (地点 21)



写真-40 親水公園 (地点 23)



写真-41 国道 20 号線からの景観（地点 24）



写真-42 上積翠寺展望地（地点 3）



写真-43 舞鶴公園（地点 4）

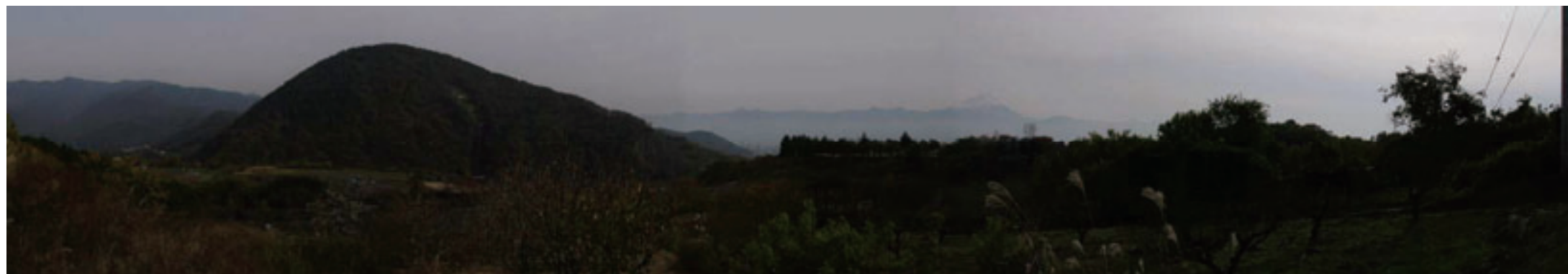


写真-44 梅の里公園（地点 7）



写真-45 サントリー山梨ワイナリー（地点8）



写真-46 信玄橋（地点9）



写真-47 双田橋（地点10）



写真-48 斜面の果樹園の景観（地点11）



写真-49 棚田からの景観（地点12）

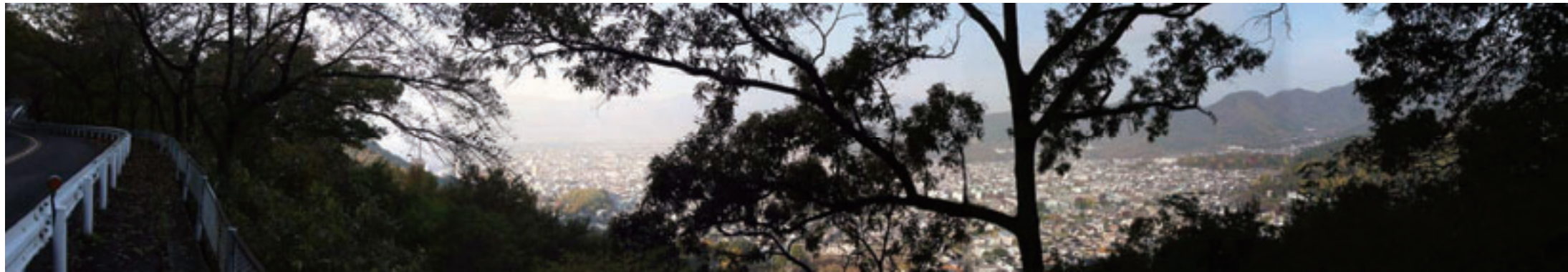


写真-50 愛宕山スカイライン沿いの眺望景観（地点13）

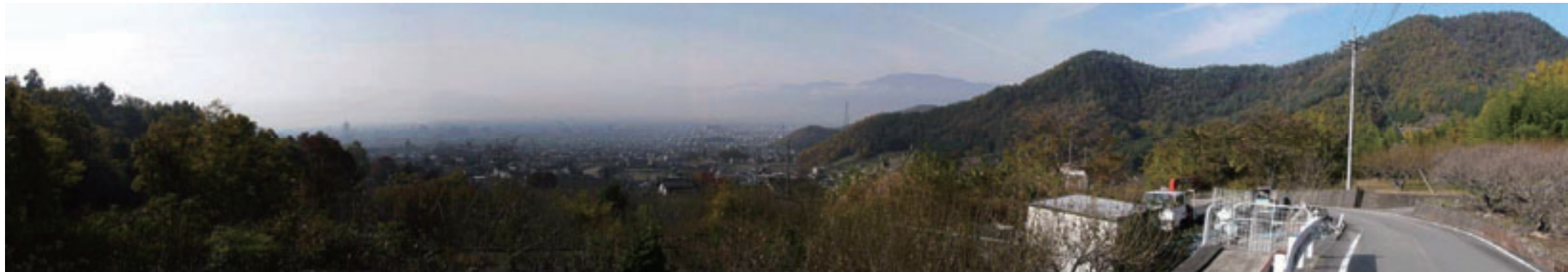


写真-51 高台からの景観・坑口斜面の景観（地点14）



写真-52 荒川河川敷公園（地点17）