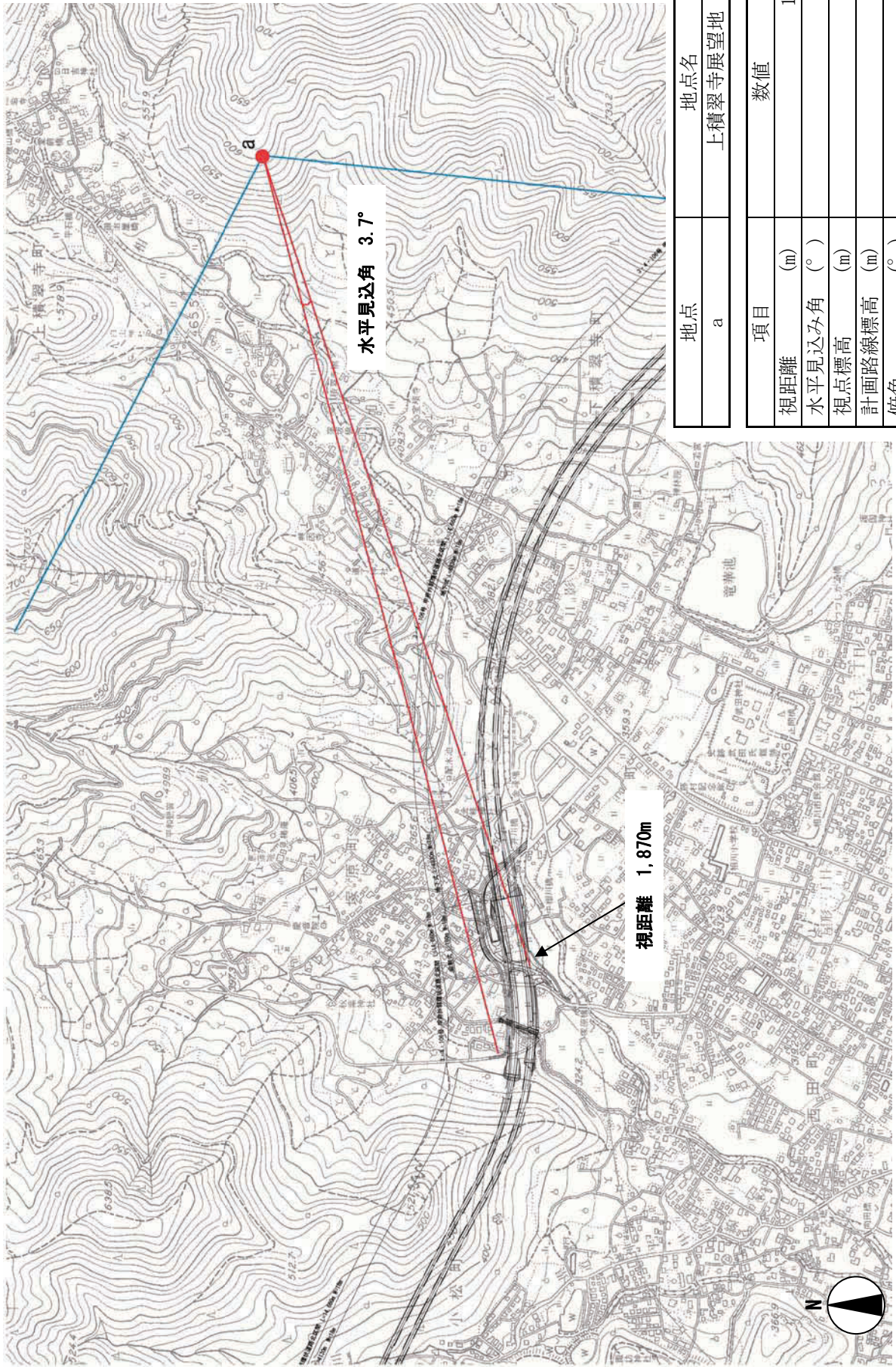


10.2 景観予測資料

景観予測における詳細図面を以下に示す。

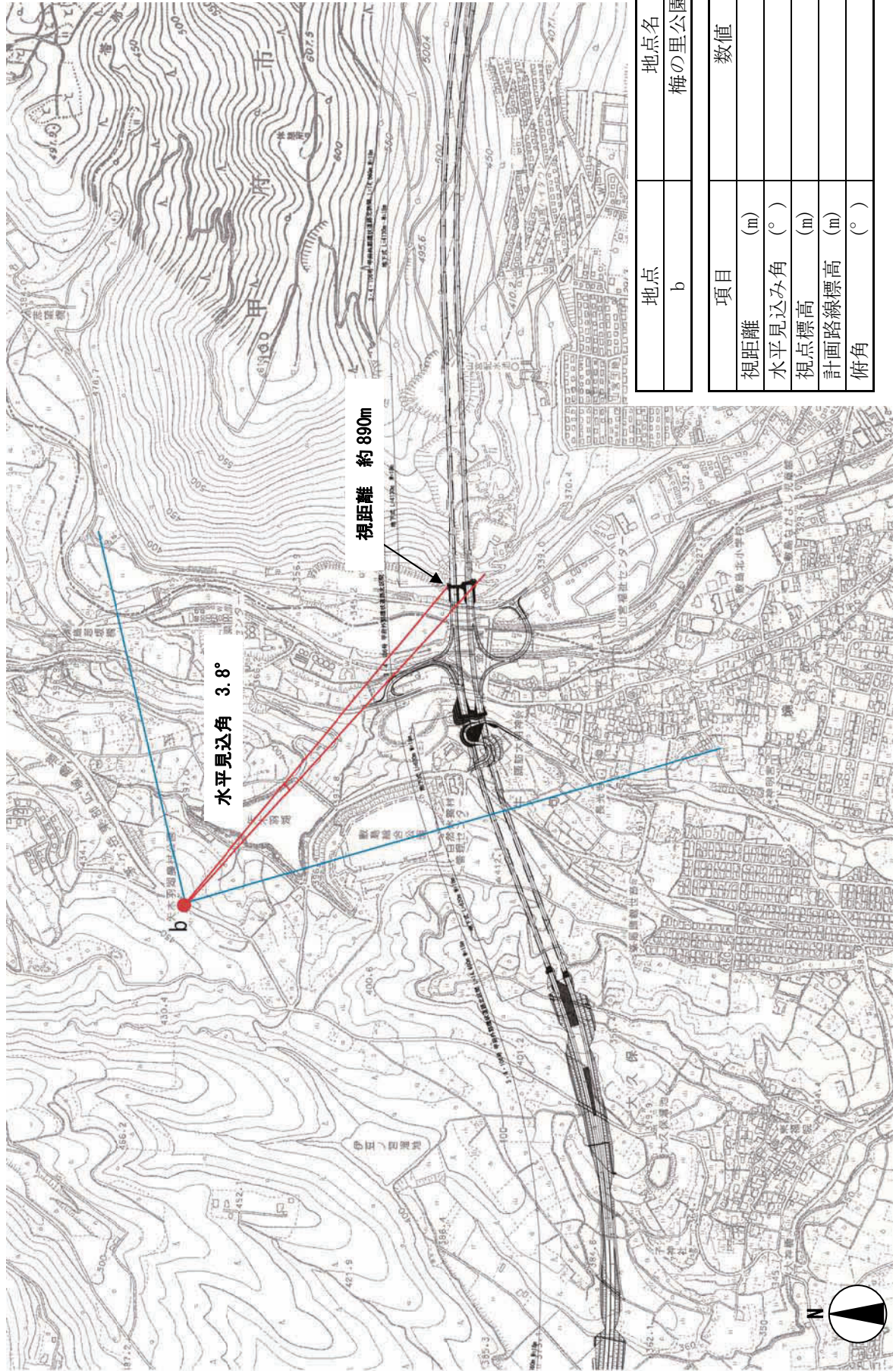
景觀予測資料



地点	地点名
a	上積翠寺展望地

項目	数值
視距離 (m)	1,870
水平見込み角 (°)	3.7
視点標高 (m)	600
計画路線標高 (m)	335
俯角 (°)	8.1

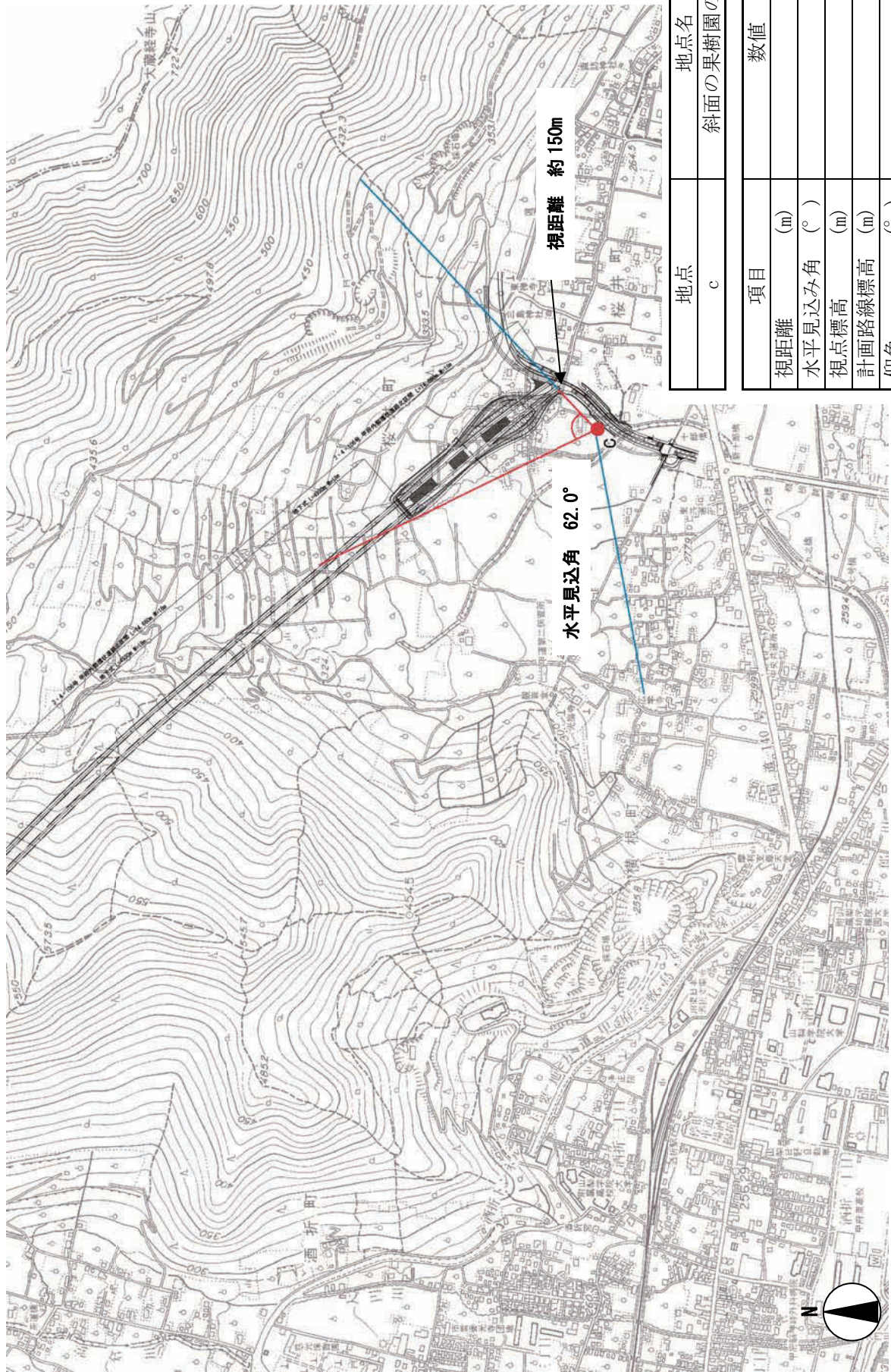
景観予測資料



地点	地点名
b	梅の里公園

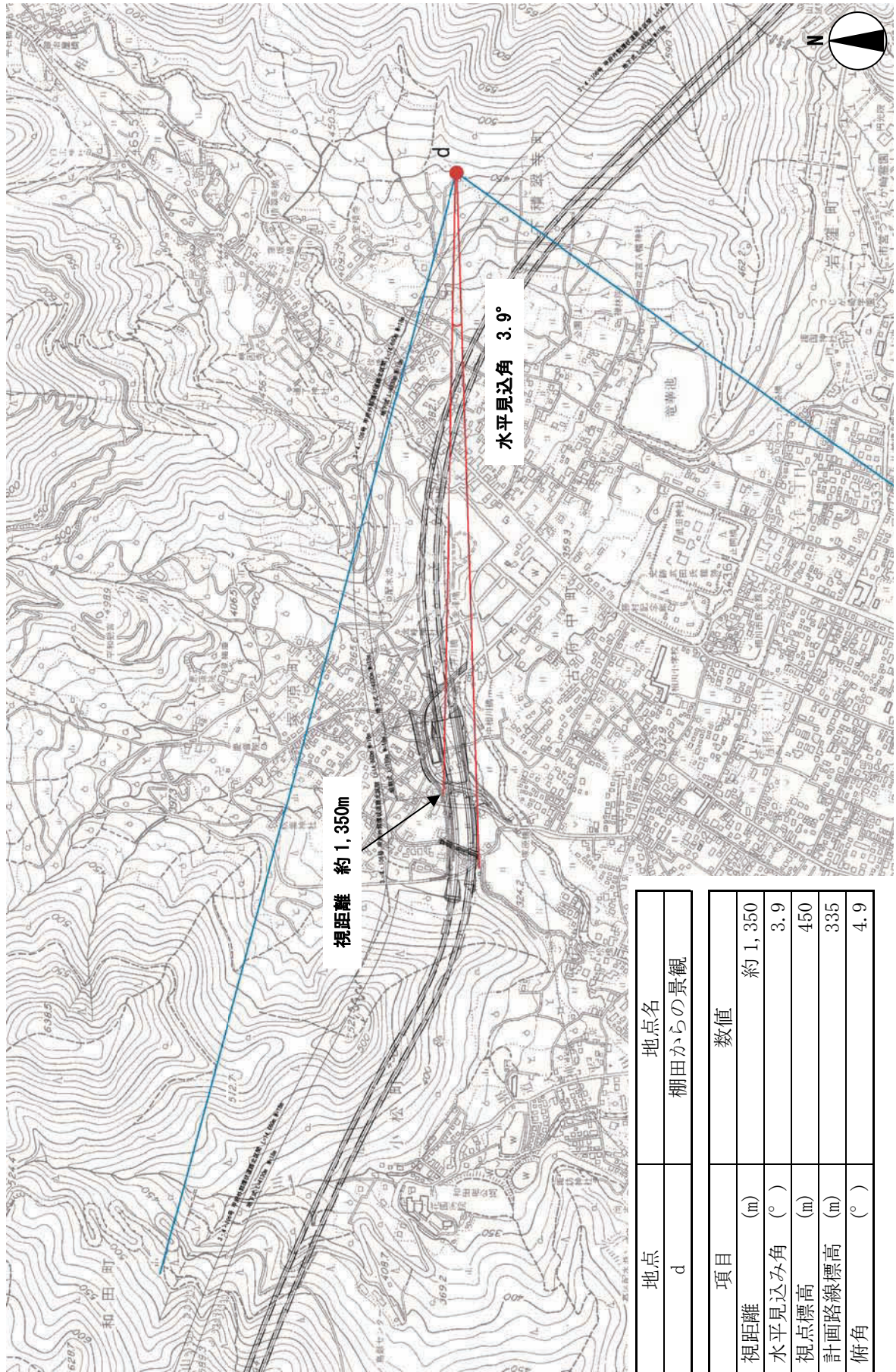
項目	数値
視距離 (m)	約 890
水平見込み角 (°)	3.8
視点標高 (m)	430
計画路線標高 (m)	360
俯角 (°)	4.3

景観予測資料

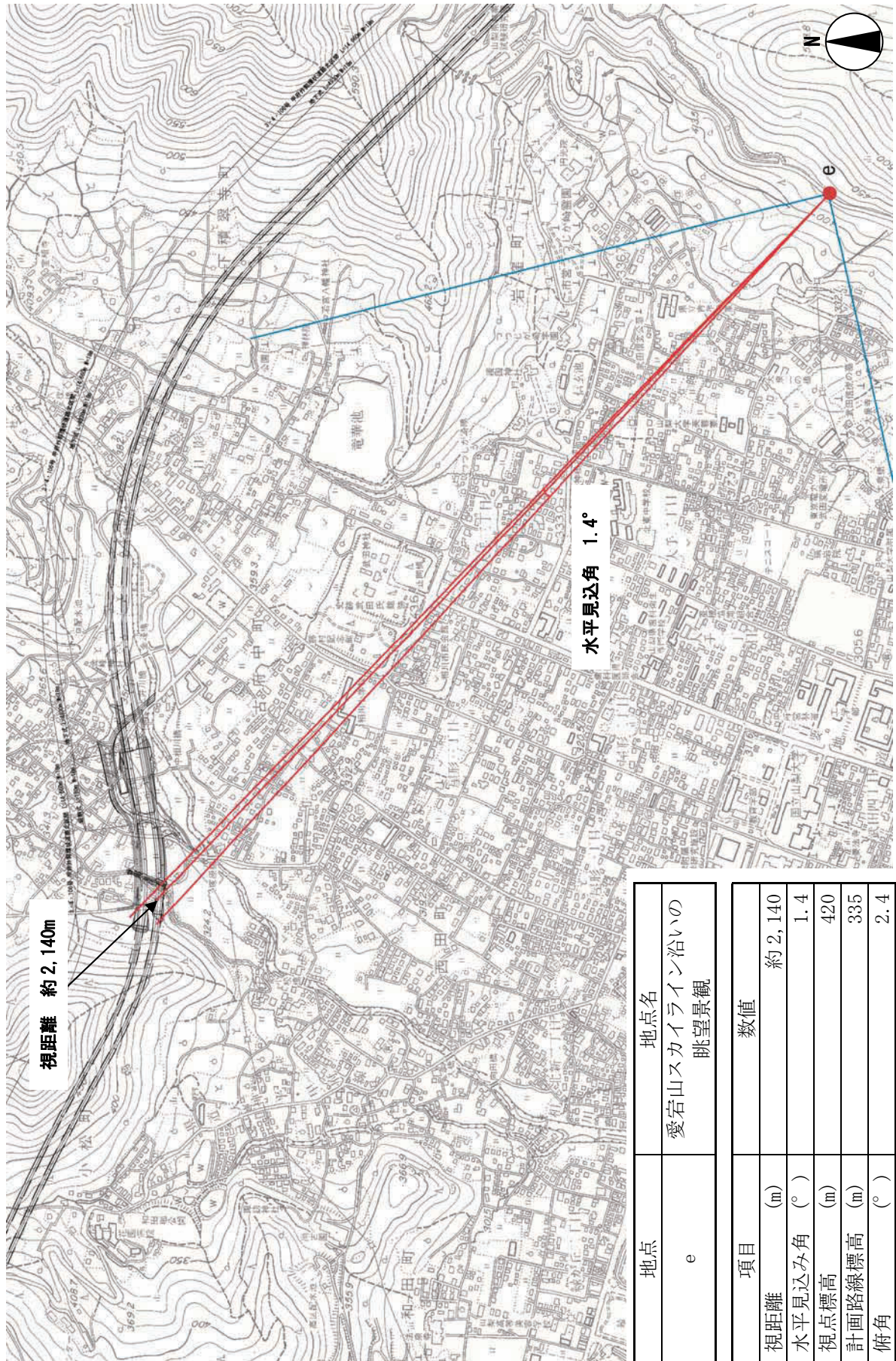


地点名	
地点	c
斜面の果樹園の景観	
項目	
数値	
視距離 (m)	約 150
水平見込み角 (°)	62.0
視点標高 (m)	265
計画路線標高 (m)	277
仰角 (°)	4.3

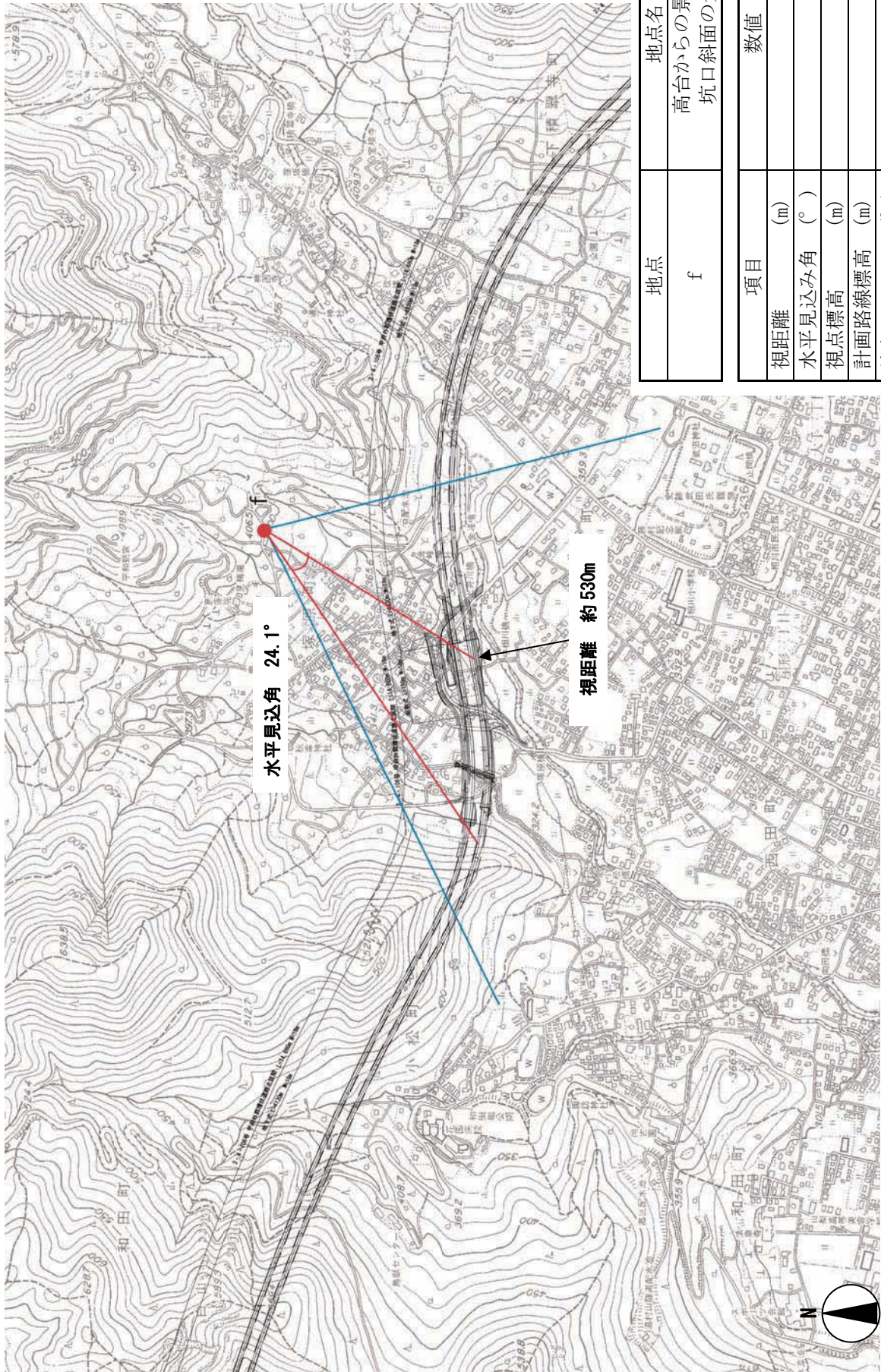
景観予測資料



景観予測資料



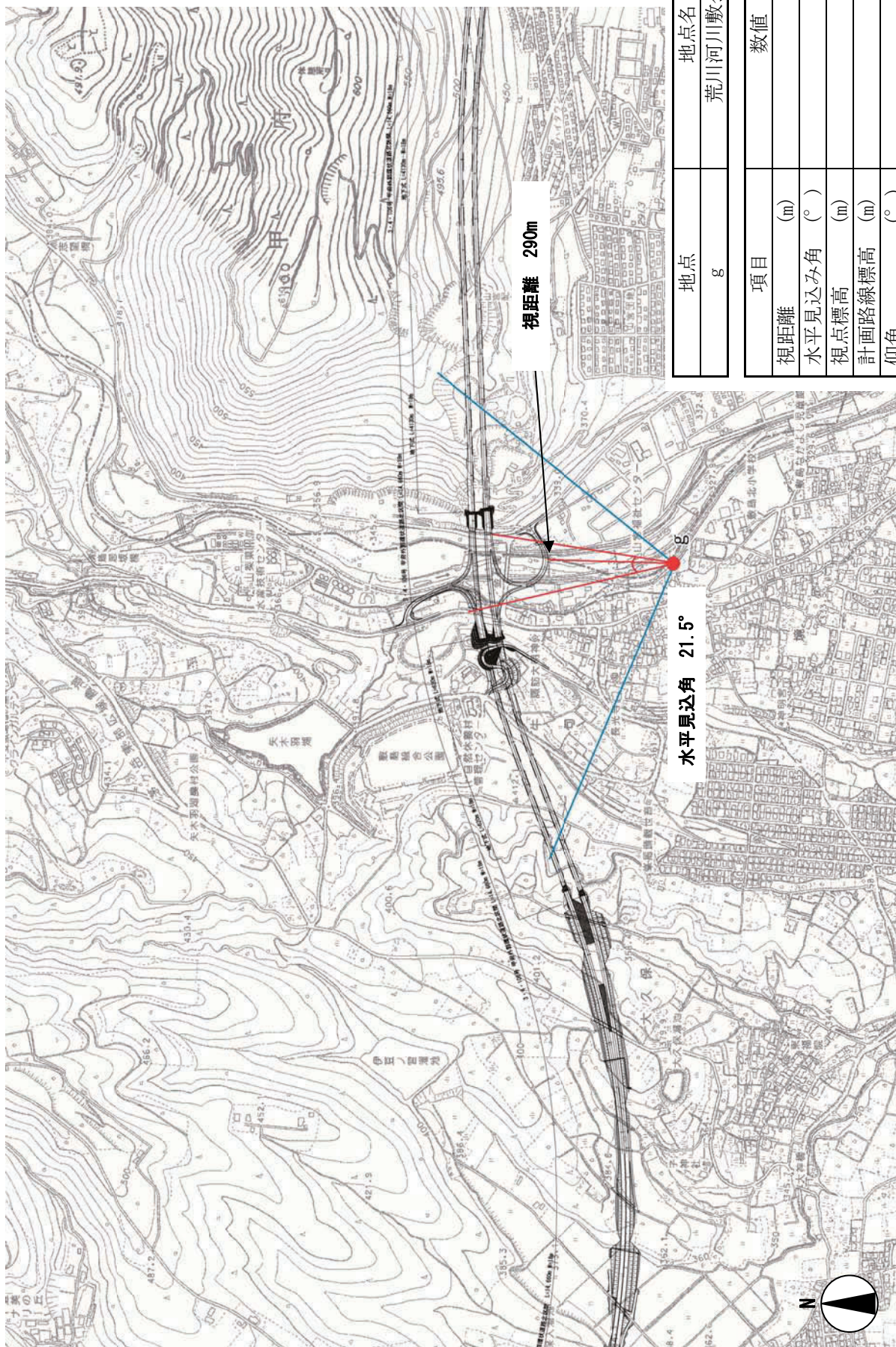
景観予測資料



地点	地点名
f	高台からの景観・ 坑口斜面の景観

項目	数値
視距離 (m)	約 530
水平見込み角 (°)	24.1
視点標高 (m)	400
計画路線標高 (m)	335
俯角 (°)	7.0

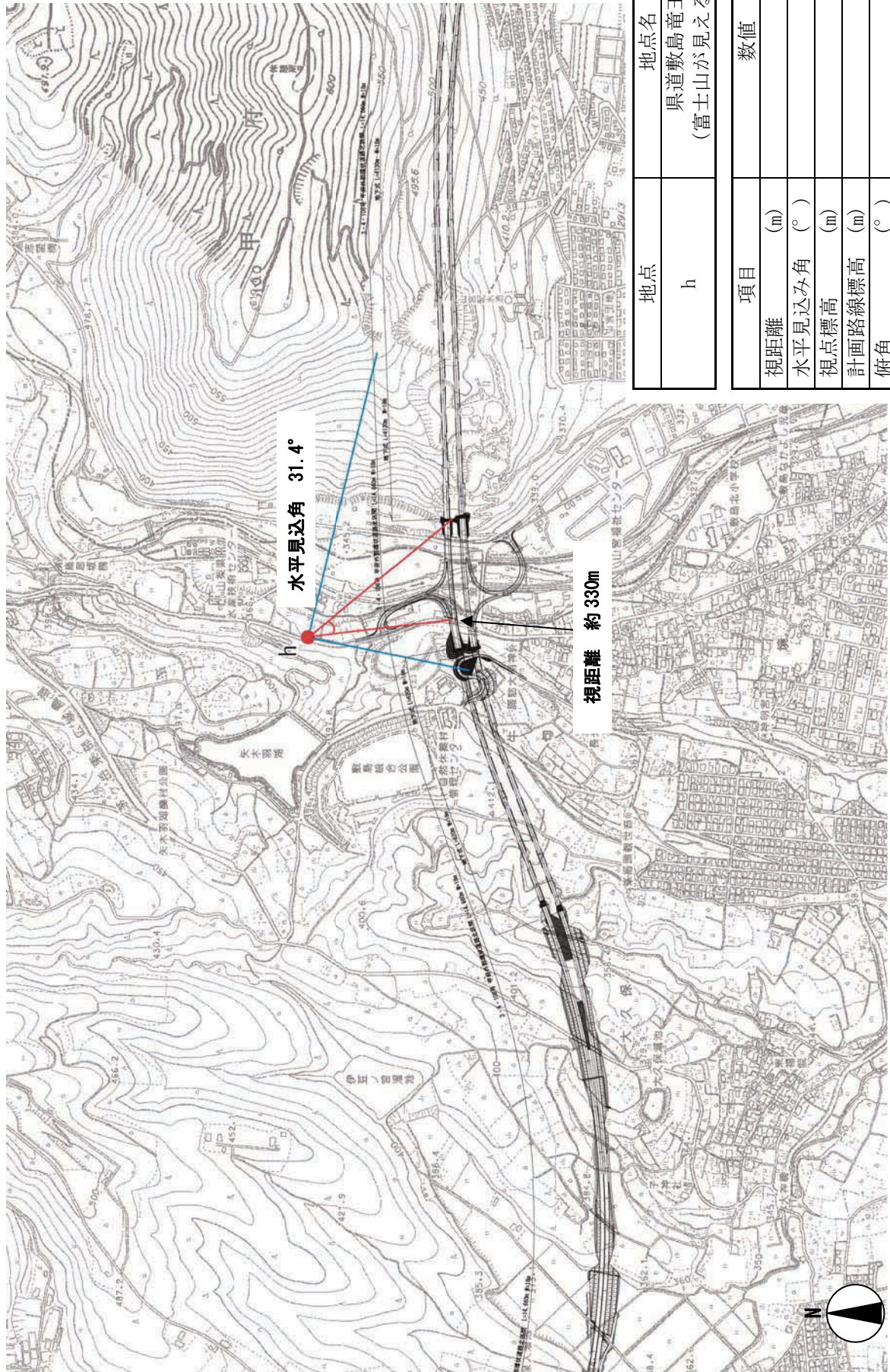
景観予測資料



地点	地点名
g	荒川河川敷公園

項目	数値
視距離 (m)	290
水平見込み角 (°)	21.5
視点標高 (m)	332
計画路線標高 (m)	360
仰角 (°)	3.3

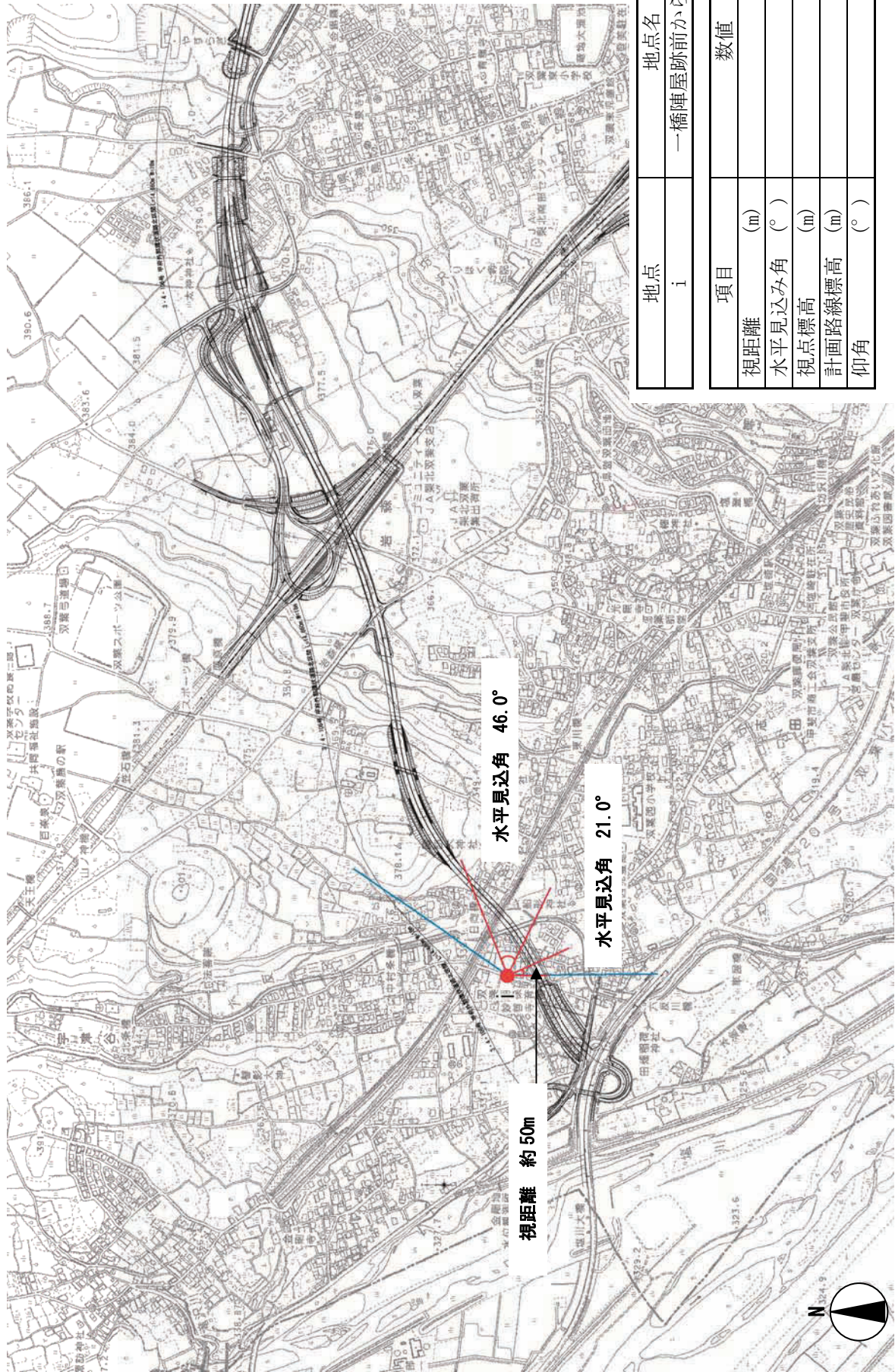
景観予測資料



地点	地点名
h	県道敷島竜王線 (富士山が見える場所)

項目	数値
視距離 (m)	約 330
水平見込み角 (°)	31.4
視点標高 (m)	370
計画路線標高 (m)	360
俯角 (°)	0.8

景観予測資料



地点	地点名
i	一橋陣屋跡前からの景観

項目	数値
視距離 (m)	約 50
水平見込み角 (°)	67.0
視点標高 (m)	330
計画路線標高 (m)	340
仰角 (°)	11.0