

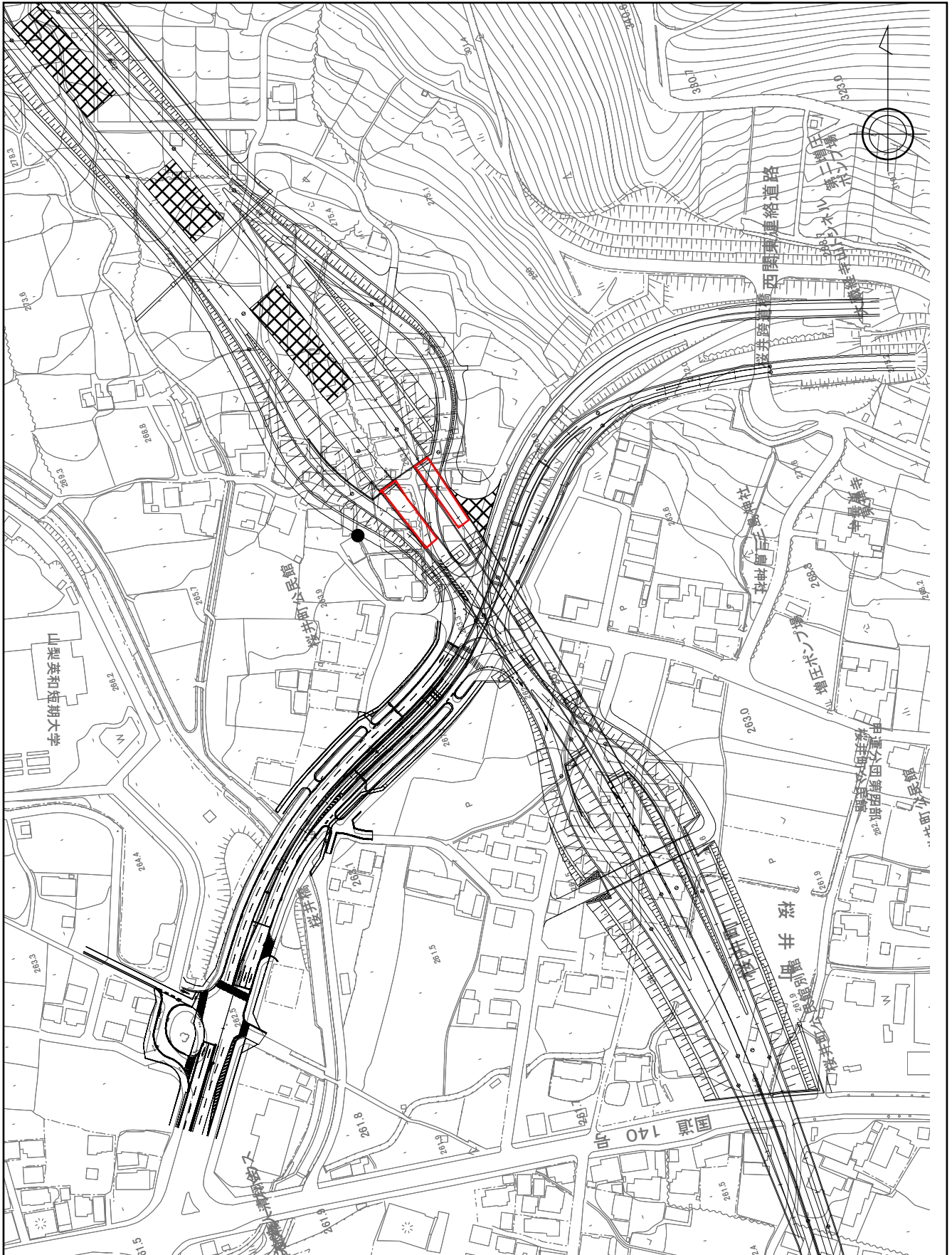
(3) 建設機械の稼働に係る騒音のユニットについて

建設機械の稼働に係る騒音のユニット数及び配置は、表 2-1-6 及び図 2-1-7 に示すとおり。

表 2-1-6 建設機械の稼働に係る騒音の予測地点及びユニット数

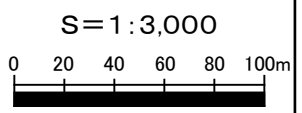
番号	予測地点	工事区分	種別	ユニット※	ユニット数
1	甲府市桜井町	橋梁	架設工	鋼橋架設	2
2	甲府市塚原町	土工	法面整形工	法面整形(掘削部)	1
3	甲斐市牛匂	橋梁	架設工	鋼橋架設	3
4	甲斐市団子新居	土工	盛土工	盛土(路体・路床)	1
5	甲斐市岩森	土工	掘削工	土砂掘削	1
6	甲斐市宇津谷東部	橋梁	架設工	鋼橋架設	2
7	甲斐市宇津谷田畑	土工	盛土工	盛土(路体・路床)	1

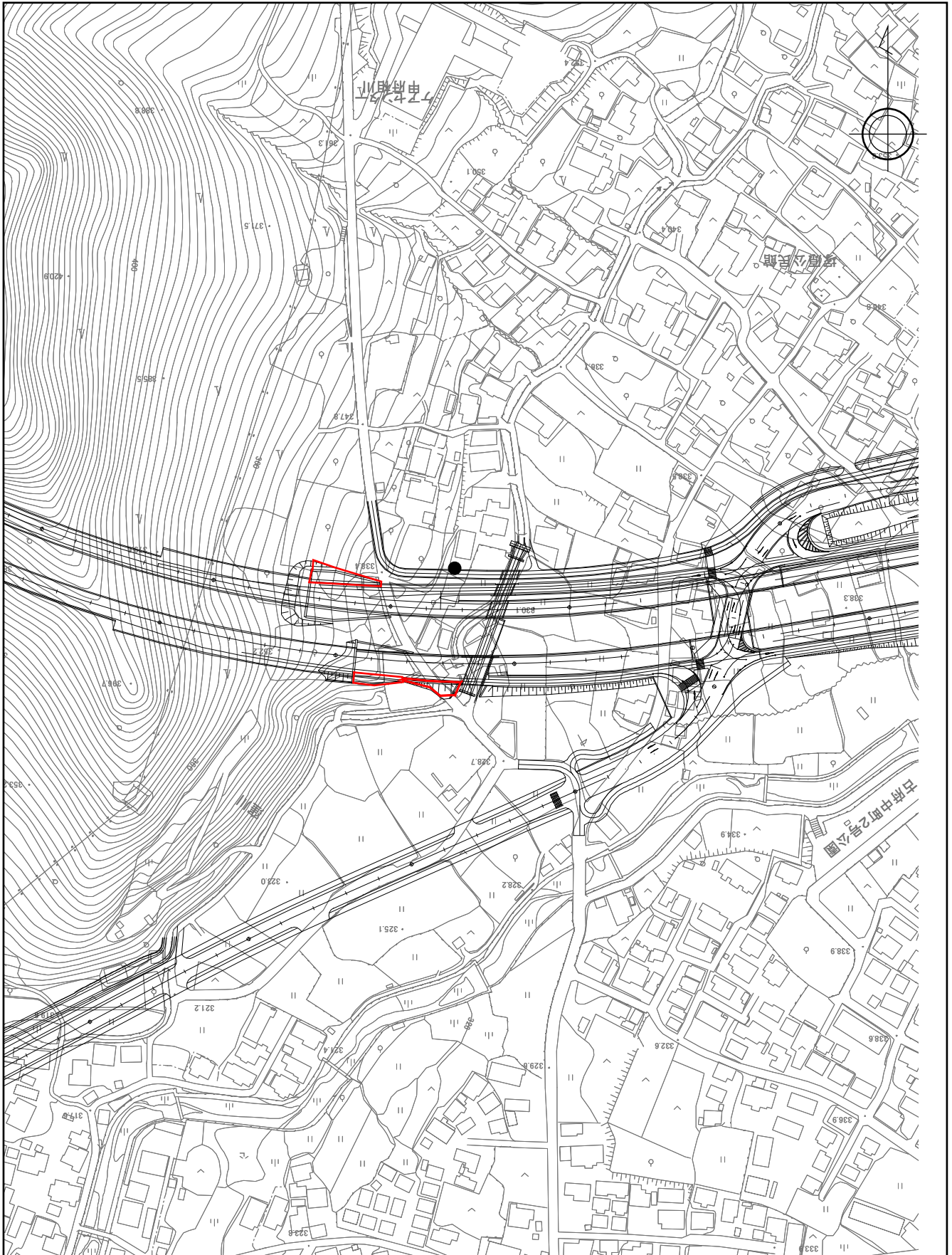
※実際に稼働するユニットは現時点で定まらないことから、工事区分及び種別毎に一般的に使用されるユニットを想定し、「道路環境影響評価の技術手法 土木研究所資料第 4053 号」(平成 19 年 6 月 (独)土木研究所)に記載されているユニットから選定した。



- : 予測地点
- ▭ : 鋼橋架設

図 2-1-7(1) 甲府市桜井町ユニット配置 (騒音)

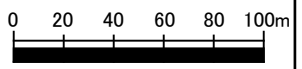


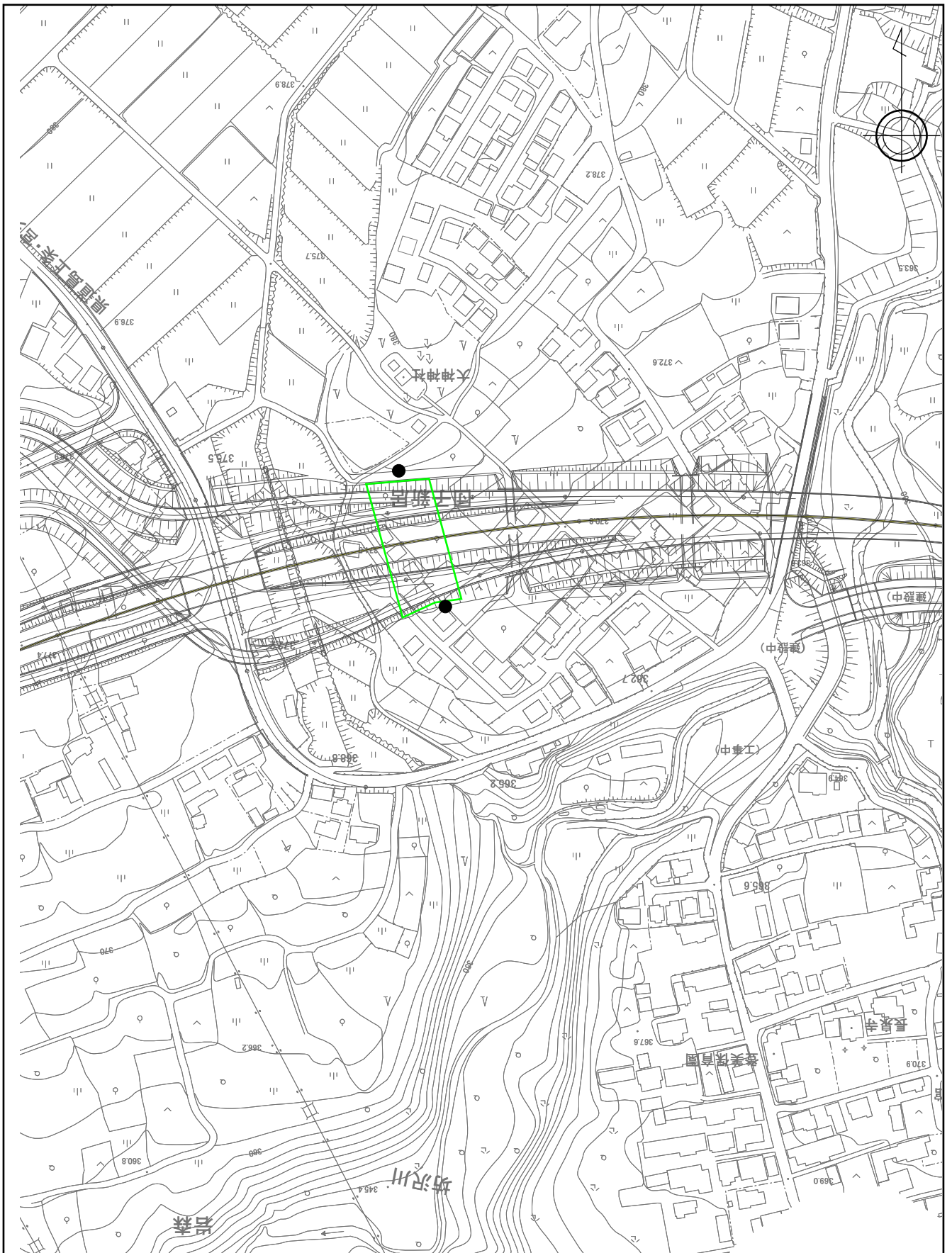


- : 予測地点
- ▭ : 法面整形 (掘削部)

図 2-1-7(2) 甲府市塚原町ユニット配置 (騒音)

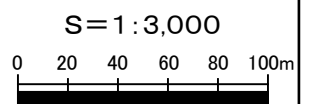
S=1:3,000

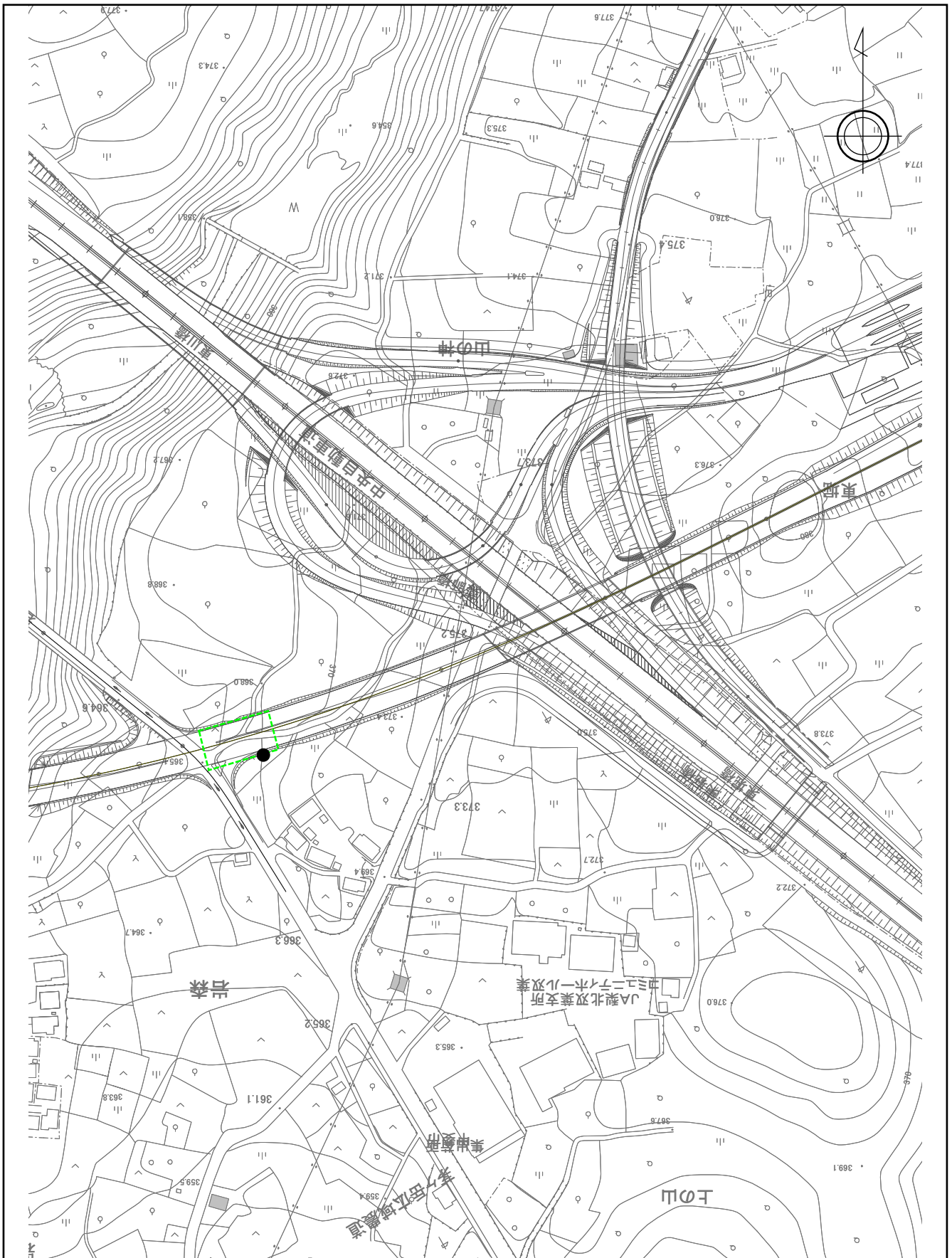




- : 予測地点
- : 盛土 (路体・路床)

図 2-1-7(4) 甲斐市団子新居ユニット配置 (騒音)

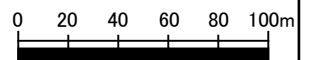


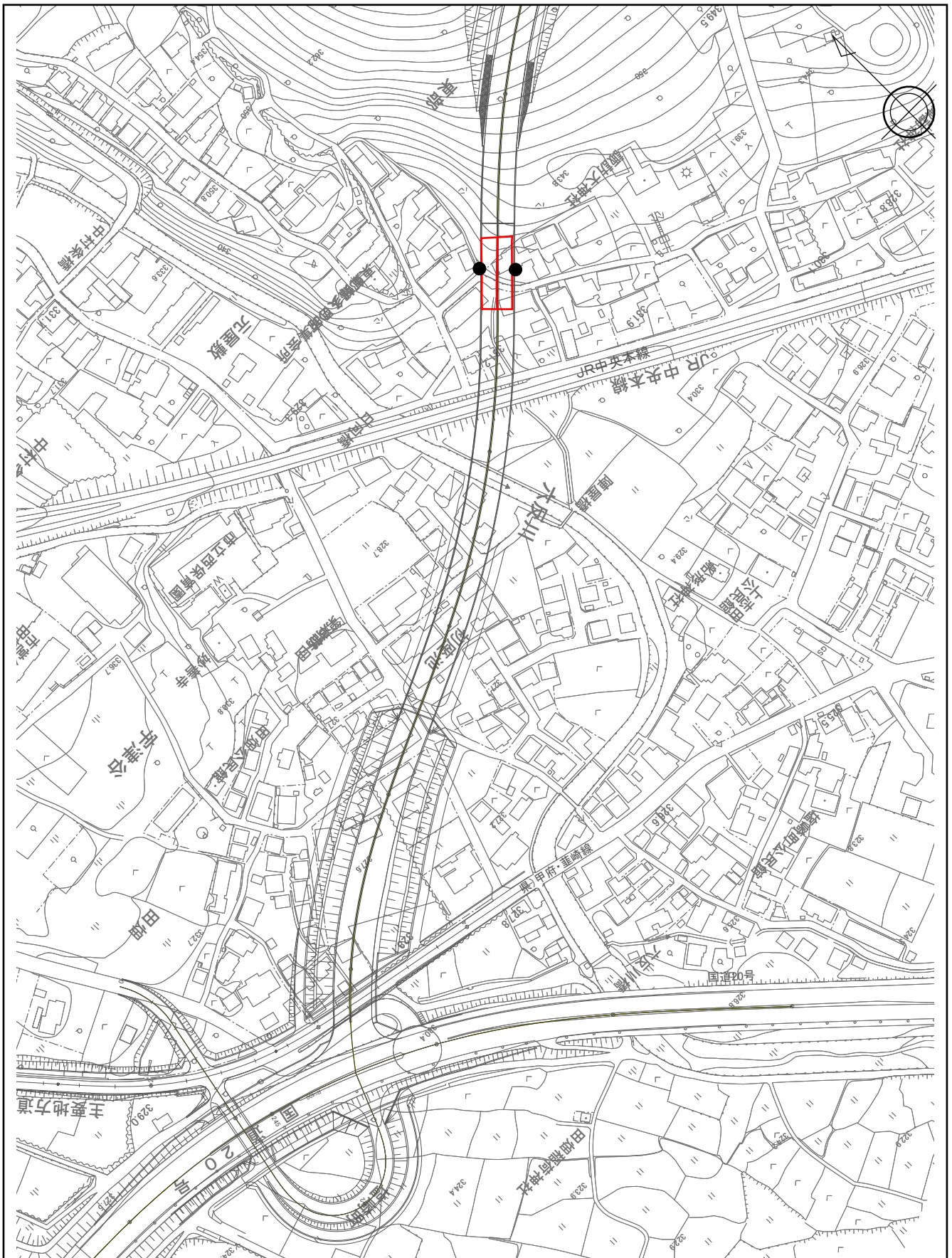


- : 予測地点
- : 土砂掘削

図 2-1-7(5) 甲斐市岩森ユニット配置 (騒音)

S=1:3,000

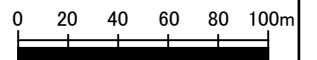


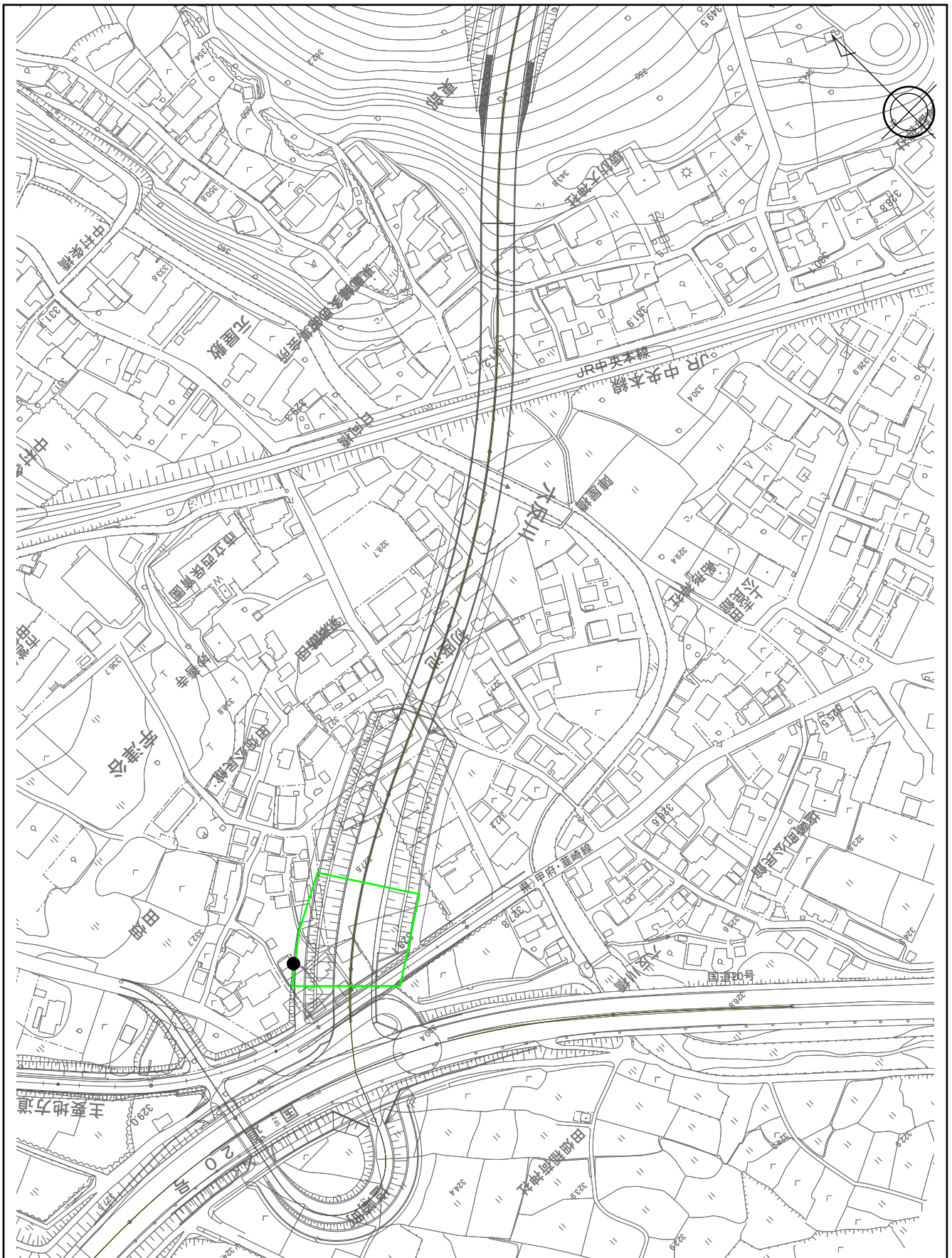


- : 予測地点
- : 鋼橋架設

図 2-1-7(6) 甲斐市宇津谷東部ユニット配置 (騒音)

S=1:3,000





- : 予測地点
- : 盛土 (路体・路床)

図 2-1-7(7) 甲斐市宇津谷田畑ユニット配置 (騒音)

S=1:3,000

