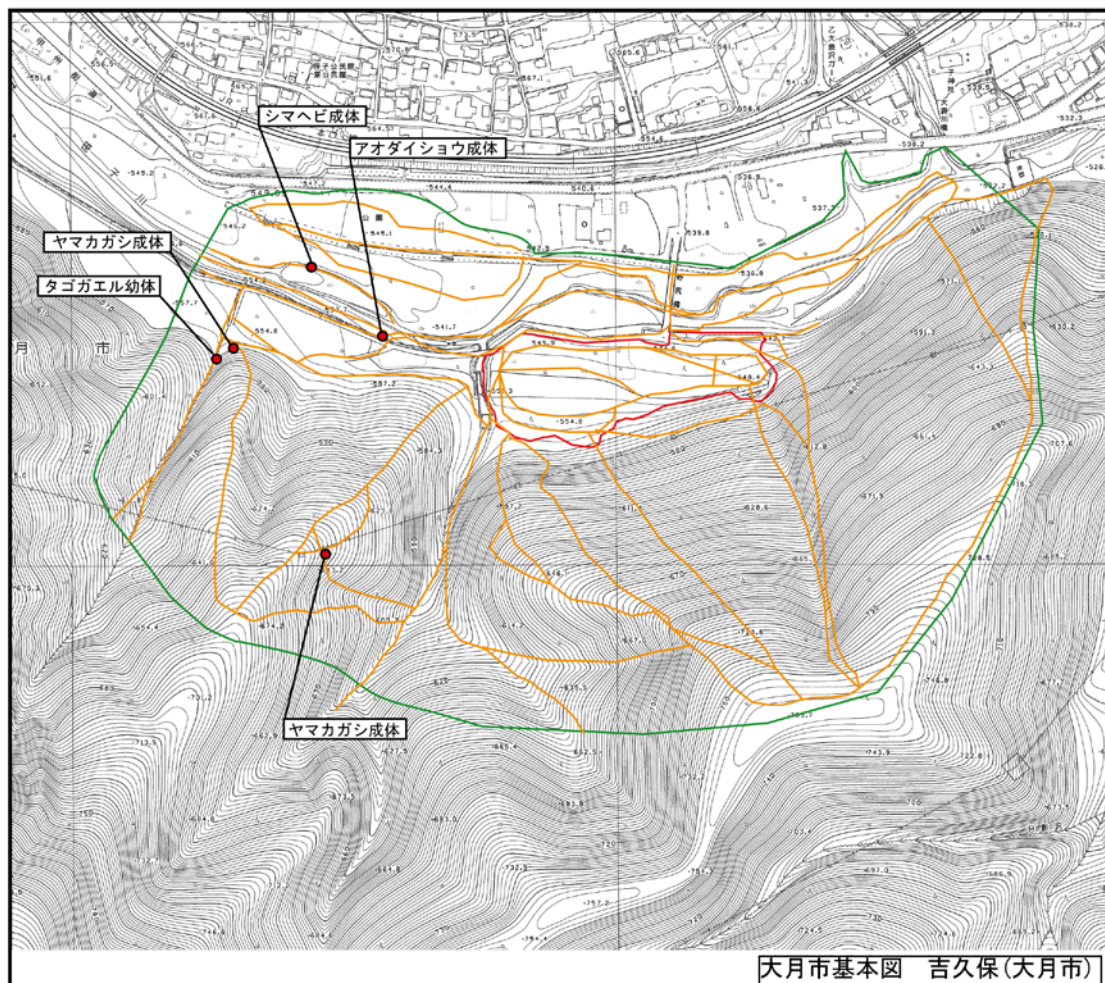


図 10-12-3(1) 両生・爬虫類確認位置(夏季)

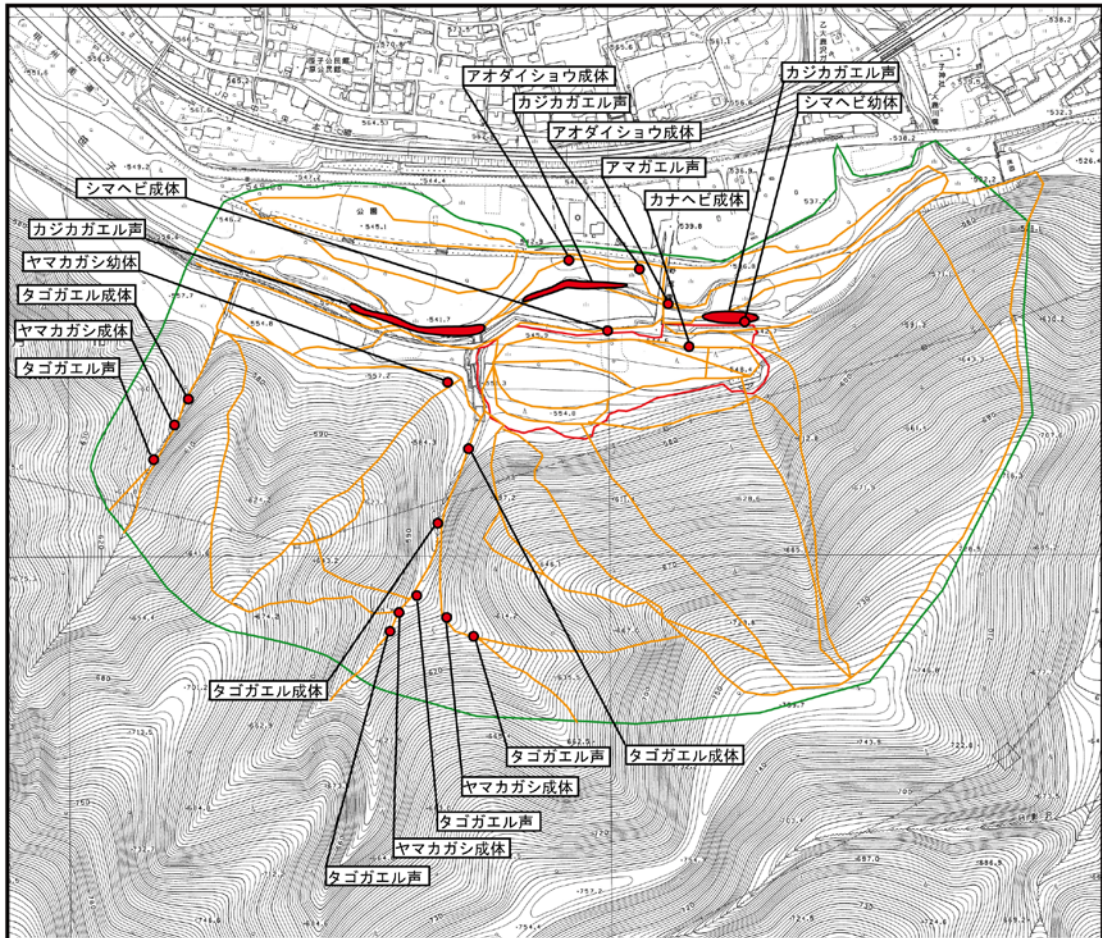


凡 例

- : 計画地
- : 陸上動物調査範囲
- : 踏査ルート



図 10-12-3(2) 両生・爬虫類確認位置(秋季)



大月市基本図 吉久保(大月市)

凡例

- : 計画地
- : 陸上動物調査範囲
- : 踏査ルート



図 10-12-3(3) 両生・爬虫類確認位置(春季)

エ. 昆虫類

ア) 確認概要

現地調査の結果、17目181科729種の昆虫類が確認された。このうち、計画地で390種、その周辺域では541種がそれぞれ確認された。目別の確認科数及び種数は表10-12-14、季節毎の目別確認種数は図10-12-4、確認種リストは表10-12-15(1)～(7)に示すとおりである。季節別にみると、計画地及び周辺域ともに夏季調査での出現種類数が多く、秋季調査での出現種類数が少なかった。目別にみると、コウチュウ目が最も多く確認されており、次いでチョウ目、カメムシ目の順となっている。

表10-12-14 昆虫類の目別科数及び種数

目名	科数	種数	計画地			周辺域		
			夏季	秋季	春季	夏季	秋季	春季
イシノミ目	1	1	0	0	0	0	1	0
カゲロウ目（蜉蝣目）	4	6	1	0	6	1	0	2
トンボ目（蜻蛉目）	4	7	2	2	1	3	2	3
カマキリ目（螳螂目）	1	2	1	1	0	1	1	0
ハサミムシ目（革翅目）	3	4	1	1	0	1	1	3
カワゲラ目（セキ翅目）	3	8	3	1	3	2	0	4
バッタ目（直翅目）	11	21	4	6	1	8	8	3
ナナフシ目（竹節虫目）	1	1	1	0	0	1	0	0
カメムシ目（半翅目）	26	94	26	21	5	32	30	25
ラクダムシ目	1	1	0	0	0	0	0	1
アミメカゲロウ目（脈翅目）	5	10	2	1	3	5	1	3
シリアゲムシ目（長翅目）	1	2	1	0	1	0	0	2
トビケラ目（毛翅目）	17	34	11	9	16	11	10	17
チョウ目（鱗翅目）	25	164	13	17	72	81	5	50
ハエ目（双翅目）	16	36	6	5	14	7	10	14
コウチュウ目（鞘翅目）	49	296	95	21	42	123	47	86
ハチ目（膜翅目）	13	42	17	10	8	18	18	20
17目	181科	729種	184種	95種	172種	294種	134種	233種
			390種			541種		

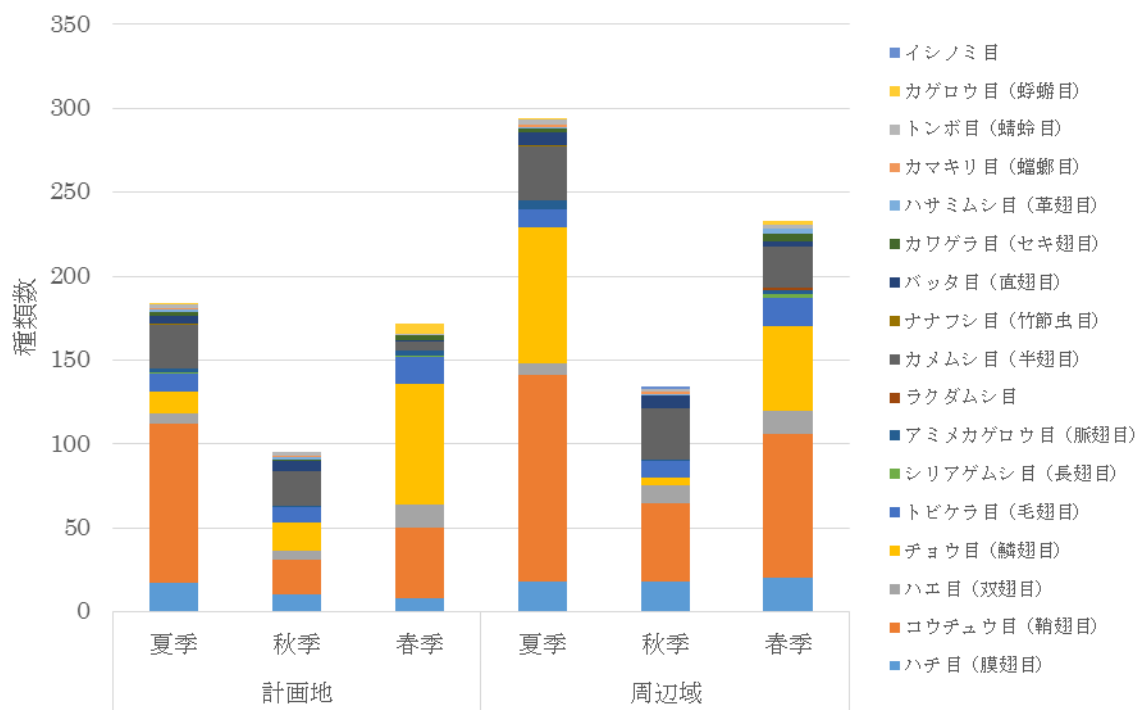


図 10-12-4 季節別・目別確認種数

表 10-12-15(1) 昆虫類確認種リスト

No.	目名	科名	種名	学名	計画地			周辺域			
					夏季	秋季	春季	夏季	秋季	春季	
1	イシノミ目	イシノミ科	イシノミ科	Machilidae Gen. sp.					1		
2	カゲロウ目 (蜻蛉目)	コカゲロウ科	Baetis属	Baetis sp.			1				
3		ヒラタカゲロウ科	Eneorus属	Eneorus sp.			1				
4			ミナツキヒメヒラタカゲロウ	<i>Rhithrogena minazuki</i>			1				
5			ヒラタカゲロウ科	Heptageniidae Gen. sp.	2		1				
6		モンカゲロウ科	フタスジモンカゲロウ	<i>Ephemera japonica</i>			1	1		1	
7		マダラカゲロウ科	マツトグマダラカゲロウ	<i>Drumella trispina</i>			1				
8	トンボ目 (蜻蛉目)	カワトンボ科	ミナソカワトンボ	<i>Calopteryx cornellia</i>							1
9			アサヒナカワトンボ	<i>Mais pruinosa</i>			1				6
10		サナエトンボ科	ダビドサナエ	<i>Davidius nanus</i>							1
11		オニヤンマ科	オニヤンマ	<i>Anotogaster sieboldii</i>							1
12		トンボ科	ウスバキトンボ	<i>Pantala flavescens</i>	1			1			
13			アキアカネ	<i>Sympetrum frequens</i>							1
14			ミヤマアカネ	<i>Sympetrum podemontanum elatum</i>	1	1		1	1		
15	カマキリ目 (蟷螂目)	カマキリ科	コカマキリ	<i>Stattila maculata</i>	1						
16			オオカマキリ	<i>Tenodera aridifolia</i>	1	1		1	1		
17	ハサミムシ目 (革翅目)	マルムネハサミムシ科	ヒゲジロハサミムシ	<i>Gonolabis marginalis</i>							1
18			クロハサミムシ	<i>Nesogaster lewisi</i>				2			3
19			コハサミムシ	<i>Anechura harmandi</i>							1
20			キバネハサミムシ	<i>Forficula mikado</i>	3	1			1		
21	カワグサ目 (セキ翅目)	オナシカワグサ科	オナシカワグサ	<i>Nemoura fulva</i>				1			1
22			Nemoura属	Nemoura sp.			2	1			1
23			オナシカワグサ科	Nemouridae Gen. sp.			1				
24		カワグサ科	Gibosia属	Gibosia sp.	43				6		
25			Neoperla属	Neoperla sp.			1				4
26			Paragnetina属	Paragnetina sp.	1						
27		アミメカワグサ科	Ostrovus属	Ostrovus sp.							1
28			アミメカワグサ科	Perlodidae Gen. sp.	1						
29	バッタ目 (直翅目)	コロギス科	ハネナシコロギス	<i>Nipponicistrogia testaceus</i>		1					
30			コロギス	<i>Prosopogryllacris japonica</i>	2						
31		カマドウマ科	カマドウマ	<i>Atachycines apicalis apicalis</i>				1	41	2	
32			マダラカマドウマ	<i>Diestrammena japonica</i>				6			
33		ツユムシ科	セスジツユムシ	<i>Ducetia japonica</i>					1		
34			ツユムシ	<i>Phaneroptera falcata</i>		1					
35			ヒメダマキモドキ	<i>Phaulula macilenta</i>					1		
36		キリギリス科	ヒメギス	<i>Eobiana engelhardti subtropica</i>	1						
37			ヒゲシキリギリス	<i>Gampsocleis mikado</i>					1		
38			ヤブキリ	<i>Tettigonia orientalis</i>					1		
39		マツムシ科	カンタン	<i>Oecanthus longicauda</i>		2			2		
40		コロギキ科	Loxohlemmus属	Loxohlemmus sp.							1
41			エンマコロギキ	<i>Teleogryllus emma</i>							1
42		ヒバリモドキ科	ヤチスズ	<i>Pteronemobius ohnachi</i>	1						
43		バッタ科	ショウリョウバッタ	<i>Acrida cinerea</i>					3		
44			クルマバッタモドキ	<i>Oeduleus infernalis</i>			1				
45		イナゴ科	ヤマトフキバッタ	<i>Farapodisma setouchiensis</i>	1			1			
46			Parapodisma属	Parapodisma sp.						2	
47		オンバッタ科	オンバッタ	<i>Atractomorpha lata</i>						1	
48		ヒシバッタ科	ハラヒシバッタ	<i>Tetrix japonica</i>					1		3
49			Tetrix属	Tetrix sp.		1	1	1	1	1	
50	ナナフシ目 (竹節虫目)	ナナフシ科	ナナフシ	<i>Baculum irregulariterdentatum</i>	2				2		
51	カメムシ目 (半翅目)	コガシラウンカ科	ウチワコガシラウンカ	<i>Catanidia sobrina</i>		1				1	
52			ナワコガシラウンカ	<i>Rhotala nawa</i>	3				1		
53		ウンカ科	エゾナウンカ	<i>Stenocranus matsumurai</i>		1				1	
54			テラウチウンカ	<i>Terauchiana singularis</i>					1		
55			ウンカ科	Delphacidae Gen. sp.					1		
56		アオバハゴロモ科	アオバハゴロモ	<i>Geisha distinctissima</i>		1			1		
57		セミ科	クマゼミ	<i>Cryptotympana facialis</i>	1						
58			アブラゼミ	<i>Graptopsaltria nigrofuscata</i>					1		
59			ミンミンゼミ	<i>Oncotympana maculaticollis</i>					1		
60			ニイニイゼミ	<i>Platycleis kaempferi</i>					1		
61			ヒグラシ	<i>Tanna japonensis japonensis</i>					2		
62			ハルゼミ	<i>Ternosia vacua</i>							1
63		アワフキムシ科	シロオビアワフキ	<i>Anhophora intermedia</i>		1					
64			モンキアワフキ	<i>Anhophora ma ior</i>						2	
65			ホシアワフキ	<i>Anhophora stictica</i>	1						2
66			マルアワフキ	<i>Isporania coleoprata</i>	1			2	1	23	
67		コガシラアワフキムシ科	コガシラアワフキ	<i>Eoscarta assimilis</i>	1				5		
68		ヨコバイ科	アオズキンヨコバイ	<i>Etracromorphus mundus</i>							1
69			ツマダロオオヨコバイ	<i>Bothrogonia ferruginea</i>			9	1		1	
70			オオヨコバイ	<i>Cicadella viridis</i>						4	1
71			シロメヨコバイ	<i>Eurhadina betularia</i>		2					
72			フタスジトガリヨコバイ	<i>Futastulius candidus</i>	1						
73			マエジロオオヨコバイ	<i>Colia atramentaria</i>	2						
74			ミミズク	<i>Ledra auditura</i>	1						
75			ヨツテンヨコバイ	<i>Macrostelus quadrimaculatus</i>					1		
76			クロサジヨコバイ	<i>Planaphrodes nigricans</i>					1		
77			セグアオズキンヨコバイ	<i>Trocnadella suturalis</i>						1	
78			イグサホシヨコバイ	<i>Xestoccephalus iguchii</i>							1
79			ヨコバイ科	Cicadellidae Gen. sp.	1				127		
80		サシガメ科	クロサシガメ	<i>Poitrates cinctiventris</i>							1
81			シマサシガメ	<i>Sphodanolestes impressicollis</i>	1						1
82		グンバイムシ科	Stephanitis属	Stephanitis sp.		1				2	
83		ヒラタカメムシ科	ノコギリヒラタカメムシ	<i>Aradus orientalis</i>					2		
84			クロヒラタカメムシ	<i>Brachyrhynchus taiwanicus</i>					3		6
85		ハナカメムシ科	Orius属	Orius sp.						1	
86		カスミカメムシ科	ウスアカカスミカメ	<i>Adelphocoris nicolesetosus</i>		1					
87			コアオカスミカメ	<i>Apolycus lucorum</i>							5
88			Apolycus属	Apolycus sp.	1						
89			カシワカスミカメ	<i>Castanopsisides potanini</i>		1				2	
90			ヒメセガカスミカメ	<i>Charagochilus angusticollis</i>	1	2					
91			Lygoecoris属	Lygoecoris sp.	1			1			
92			アカアシカスミカメ	<i>Omomus lautus</i>						1	
93			クマルカスミカメ	<i>Orthocephalus funestus</i>	1			1			
94			キアシクロホツカスミカメ	<i>Phylus miyamotoi</i>							1
95			ホソヒョウタンカスミカメ	<i>Pilophorus erraticus</i>		1					
96			ヒョウタンカスミカメ	<i>Pilophorus setulosus</i>	1						
97			フタトゲムギカスミカメ	<i>Stenodema calcarata</i>						1	1
98			グンバイカスミカメ	<i>Stethoconus japonicus</i>					1		
99			カスミカメムシ科	Miridae Gen. sp.							2
100		マキバサシガメ科	ベニシママキバサシガメ	<i>Gornis japonicus</i>		2					3
101			ハラビロマキバサシガメ	<i>Himacerus apterus</i>							2
102			コバネマキバサシガメ	<i>Nabis apicalis</i>		1					
103			ハネナガマキバサシガメ	<i>Nabis steniferus</i>				1			
104		ホソヘリカメムシ科	ホソヘリカメムシ	<i>Riptortus clavatus</i>		1	1		2	1	
105		ハリカメムシ科	ツマキハリカメムシ	<i>Bygia opaca</i>	1						1
106		ヒメヘリカメムシ科	ブチヒゲヒメヘリカメムシ	<i>Stictopleurus minutus</i>				1			
107		ナガカメムシ科	セスジナガカメムシ	<i>Arocatus melanostomus</i>		1					

表 10-12-15(2) 昆虫類確認種リスト

No.	目名	科名	種名	学名	計画地			周辺域			
					夏季	秋季	春季	夏季	秋季	春季	
108	カメムシ目 (半翅目)	ナガカメムシ科	コバネナガカメムシ	<i>Dimorphopterus pallipes</i>					1	1	
109			ヒメオオメナガカメムシ	<i>Geocoris proteus</i>				2			
110			サビヒョウタンナガカメムシ	<i>Horridipamera inconspicua</i>		1					
111			チャイロナガカメムシ	<i>Neolethaeus dallasi</i>		2					
112			ヒメナガカメムシ	<i>Vysius plebeius</i>			1			1	
113			ヒゲナガカメムシ	<i>Fachyrontha antennata</i>				1		1	
114			クロスジヒゲナガカメムシ	<i>Fachyrontha similis</i>				1		1	
115			シロヘリナガカメムシ	<i>Fanaorus japonicus</i>						1	
116			キベリヒョウタンナガカメムシ	<i>Faranaromius lateralis</i>					1		
117			オオメナガカメムシ	<i>Picocoris varius</i>						1	
118			ムラサキナガカメムシ	<i>Pyrgorus colon</i>						1	
119			イシハラナガカメムシ	<i>Pyrgorus ishiharai</i>						1	
120			コバネヒョウタンナガカメムシ	<i>Toko hemipterus</i>						1	
121			メダカナガカメムシ科	メダカナガカメムシ	<i>Chauliops fallax</i>			1			
122			ツノカメムシ科	ヒメツノカメムシ	<i>Elasmucha putoni</i>			2			
123			ツチカメムシ科	ミツボシツチカメムシ	<i>Adomerus triguttulus</i>		1				
124				ツチカメムシ	<i>Macroscytus japonensis</i>		1		2	1	
125			カメムシ科	ウシカメムシ	<i>Alcimocoris japonensis</i>				1		
126				アオクチプトカメムシ	<i>Dinorhynchus dybowskyi</i>		1				
127				シモフリクチプトカメムシ	<i>Eocanthecina japonicola</i>					1	
128				ツヤアオカメムシ	<i>Glaucias subpunctatus</i>		1				
129				クサギカメムシ	<i>Halvogramma halys</i>		6			1	
130				ヨトボシカメムシ	<i>Homalogramma obtusa</i>					3	
131				トホシカメムシ	<i>Lelia decempunctata</i>			1			
132				アオクサカメムシ	<i>Nezara antennata</i>		2		1		
133				ツノアオカメムシ	<i>Pentatoma japonica</i>				2		
134				チャバネアオカメムシ	<i>Plautia crossota stali</i>		20		2	1	
135				ヒメカメムシ	<i>Subiconia intermedia</i>				2		
136			キジラミ科	キジラミ	<i>Psyllidae Gen. sp.</i>		1		1	1	
137			キンカメムシ科	アカスジキンカメムシ	<i>Poecilocoris lewisi</i>		1				
138			クスギカメムシ科	ハラクスギカメムシ	<i>Urostylis annulicornis</i>					1	
139				サジクスギカメムシ	<i>Urostylis striicornis</i>					1	
140			アメンボ科	アメンボ	<i>Aquarius paludum paludum</i>		1			1	
141				ヒメアメンボ	<i>Gerris laticaudinis</i>				1	1	
142				ヤスマツアメンボ	<i>Macrogeris insularis</i>				1	1	
143				シマアメンボ	<i>Heterocoris histrio</i>				1	1	
144			ミズギロカメムシ科	Saldula属	<i>Saldula sp.</i>				1	1	
145			ラクダムシ目	ラクダムシ科	ラクダムシ	<i>Inocellia japonica</i>					1
146			アミメカゲロウ目 (眼翅目)	ヒロバカゲロウ科	ヒロバカゲロウ	<i>Lysmus harmandinus</i>					1
147				ヒメカゲロウ	Hemerobius属	<i>Hemerobius sp.</i>			1		
148				チキバネヒメカゲロウ	<i>Eumicrogaster numerosus</i>		1		1		
149	クサカゲロウ	ヤマトクサカゲロウ	<i>Chrysoperla carnea</i>					1			
150		スズキクサカゲロウ	<i>Chrysoperla suzuki</i>				2				
151		ヒメヨツボシクサカゲロウ	<i>Mallada cognatella</i>			1	2	1			
152		キタオキクサカゲロウ	<i>Nineta alpica</i>			1	1				
153		クサカゲロウ	<i>Nacaura matsumurae</i>			1					
154		キバネツノトンボ	<i>Ascalaphus ramburi</i>			1		1			
155	シリアダムシ目 (長期目)	ウスバカゲロウ科	ウスバカゲロウ	<i>Hagenowia nigans</i>		1	3				
156		シリアダムシ科	ヤマトシリアダ	<i>Fanorpa japonica</i>		1	1	1			
157			ブライヤシリアダ	<i>Fanorpa pryeri</i>				1			
158	トビケラ目 (毛翅目)	アミシマトビケラ科	アミシマトビケラ	<i>Arctopsylche spinifera</i>		1					
159		シマトビケラ科	ウルマシマトビケラ	<i>Hydronysche orientalis</i>		75	6	1			
160			ナカハラシマトビケラ	<i>Hydronysche setensis</i>				8			
161		カワトビケラ科	コマタニガワトビケラ	<i>Dolophilodes commatus</i>				1			
162			キツナガワトビケラ	<i>Dolophilodes kisoensis</i>				1			
163			Dolophilodes minakawai	<i>Dolophilodes minakawai</i>		1	3	6			
164			Dolophilodes属	<i>Dolophilodes sp.</i>		2		83			
165		イトビケラ科	オンダケミヤマイトビケラ	<i>Plectrocnemia ondaikana</i>			2	2			
166		ヒゲナガカワトビケラ科	ヒゲナガカワトビケラ	<i>Stenopsylche marmorata</i>		1	2	2			
167		ヤマトビケラ科	アルタイヤマトビケラ	<i>Glossosoma altaicum</i>			1	3			
168			ニチシカヤマトビケラ	<i>Glossosoma nichinkata</i>				1			
169			イノフスヤマトビケラ	<i>Glossosoma ussuriicum</i>		35	1	36			
170			Glossosoma属	<i>Glossosoma sp.</i>				51			
171		カワリナガレトビケラ科	ソメナガレトビケラ	<i>Ansilochorema sutshanum</i>			3				
172		ヒメトビケラ科	トゲヒメトビケラ	<i>Hvrontilia spinosa</i>				4			
173		ナガレトビケラ科	ヒロアマトナガレトビケラ	<i>Rhyacophila brevicephala</i>							
174			ムナゴロナガレトビケラ	<i>Rhyacophila nigrocephala</i>				1			
175			ニッポンナガレトビケラ	<i>Rhyacophila nipponica</i>			1				
176			ヤマナカナガレトビケラ	<i>Rhyacophila yamanakensis</i>		1					
177			Rhyacophila属	<i>Rhyacophila sp.</i>				2			
178		カクスイトビケラ科	ハナセムツツトビケラ	<i>Micrasema hanasense</i>			1				
179		ニンギョウトビケラ科	ニンギョウトビケラ	<i>Goera japonica</i>		1	11	4			
180		カクツツトビケラ科	ヒロオカクツツトビケラ	<i>Lepidostoma bipertitum</i>				1			
181			コカクツツトビケラ	<i>Lepidostoma japonicum</i>			1	2			
182			カスガカクツツトビケラ	<i>Lepidostoma kasugaense</i>				1			
183			Lepidostoma属	<i>Lepidostoma sp.</i>		2					
184		ヒゲナガトビケラ科	ナガツノヒゲナガトビケラ	<i>Ceraclea complicata</i>			2	7			
185			アオヒゲナガトビケラ	<i>Mystacides azureus</i>				1			
186			トウヨウカツツトビケラ	<i>Oecetis tsudai</i>				2			
187			シラセセトビケラ	<i>Setodes shirasensis</i>			1				
188		ホソバトビケラ科	ホソバトビケラ	<i>Molanna moesta</i>							
189		フトヒゲトビケラ科	ヨツメトビケラ	<i>Perissoneura paradoxa</i>				1			
190		マルバネトビケラ科	マルバネトビケラ	<i>Rhyganopsylche latipennis</i>			1				
191		ゲトビケラ科	Gumaga orientalis	<i>Gumaga orientalis</i>		1		1			
192	チョウ目 (鱗翅目)	マルハキバガ	シロスジバニマルハキバガ	<i>Promlactis enopisema</i>			1				
193		ハマキガ科	ウストビハマキ	<i>Pandemis chlorograpti</i>			1				
194		イラガ科	クロシタアオイイラガ	<i>Parasa sinica</i>				2			
195		セセリチョウ科	イチモンジセセリ	<i>Parnara guttata guttata</i>				1			
196		マダラチョウ科	アサギマダラ	<i>Parantica sita nipponica</i>				1			
197		テングチョウ科	テングチョウ本土亜種	<i>Libythea celtis celtoides</i>			1	1			
198		シジミチョウ科	ルリシジミ	<i>Celastrina argiolus ladonides</i>		1	1	1			
199			ウラギンシジミ	<i>Curetis acuta paracuta</i>		1	1				
200			ツバメシジミ	<i>Everes argiades hellotia</i>		1		1			
201			ベニシジミ	<i>Lycena phlaeas daimio</i>				1			
202		タテハチョウ科	ウラギンヒョウモン	<i>Fabriciana adippe pallescens</i>			1	1			
203			ルリタテハ本土亜種	<i>Kaniska canace nojaponicum</i>			1	1			
204			ミスジチョウ	<i>Veptis philvra excellens</i>				1			
205			コムシジ	<i>Veptis sappho intermedia</i>			1				
206			キタテハ	<i>Polygona c-aureum c-aureum</i>		1		1			
207			オオムラサキ	<i>Sasakia charonda charonda</i>			2				
208		アゲハチョウ科	クロアゲハ本土亜種	<i>Papilio protoenor demetrius</i>				1			
209			ナミアゲハ	<i>Papilio sutbus</i>			1				
210			ウスバシロチョウ	<i>Parnassius glacialis</i>			1				
211		シロチョウ科	ツマキチョウ	<i>Anthocharis scolymus</i>				1			
212			モンキチョウ	<i>Colias erate poliographus</i>		1	1	1			
213			キチョウ	<i>Eurema hecabe</i>		1	1	1			
214			スジグロシロチョウ	<i>Pieris melete melete</i>			1	1			

表10-12-15(3) 昆虫類確認種リスト

No.	目名	科名	種名	学名	計画地			周辺域			
					夏季	秋季	春季	夏季	秋季	春季	
215	チョウ目 (鱗翅目)	シロチョウ科	モンシロチョウ	<i>Pieris rapae crucivora</i>						1	
216		ジャノメチョウ科	ヒメジャノメ	<i>Mycalesis gotama fulginia</i>			1				
217			ヒメウラナミジャノメ	<i>Ipthima argus</i>						1	
218		ツトガ科	シロヒトモンノメイガ	<i>Analthes semitritalis</i>			1				1
219			ツトガ	<i>Ancylolomia japonica</i>				1			
220			アカウスグロノメイガ	<i>Bradina angustalis prveri</i>					2		
221			モンウスグロノメイガ	<i>Bradina geminalis</i>					2		
222			クロヘリキノメイガ	<i>Goniorynchus butyrosa</i>			1				
223			マメノメイガ	<i>Maruca vitrata</i>				1			
224			ホシオビホソノメイガ	<i>Nomis albopedalis</i>			1				
225			ゼニガサミズメイガ	<i>Paracymoriza prodigalis</i>					2		
226			クビシロノメイガ	<i>Piletoceera aeginausalis</i>		1					
227			オオキバラノメイガ	<i>Plouroptya harutai</i>		1			4		
228		キムジノメイガ	<i>Producnemnis inornata</i>			1				1	
229		オオモンシロルリノメイガ	<i>Crosiphia dissipalis</i>		1						
230		メイガ科	キモンタガリメイガ	<i>Endotricha kuznetzovi</i>				1			
231			ウスベニトガリメイガ	<i>Endotricha olivacealis</i>			1				1
232			キイトメイガ	<i>Lonidoma kiensis</i>					2		
233			ナカムラサキフトメイガ	<i>Lista ficki</i>					1		
234		カギバガ科	ヒトウスカギバ	<i>Auzata superba superba</i>		1					
235			ウスイロカギバ	<i>Callidrepana palleola</i>				1			
236			オオマエベニトガリバ	<i>Fetha consimilis</i>			1				1
237		アゲハモドキガ科	フジキオビ	<i>Schistomyza funeralis</i>							1
238		ジャクガ科	クロマダラエダジャク	<i>Abraxas fulvobasalis</i>			1				
239			ナカウスエダジャク	<i>Aleis angulifera</i>		5					
240			ヨモギエダジャク	<i>Ascothis celenaria cratacea</i>					1		
241			オオヨスジアカエダジャク	<i>Astygia chlorophnoides</i>					2		
242			コスジシロエダジャク	<i>Cabera purus</i>			1				
243			ソトシロオビエダジャク	<i>Calicha ornataria</i>			1				1
244			ウスハラアアカオシヤク	<i>Chlorissa inornata</i>			1				1
245			ルリモンエダジャク	<i>Cleora insolita</i>			1		1		
246			シロテンエダジャク	<i>Cleora leucophaea</i>			1		1		
247	フトスジエダジャク		<i>Cleora repulsaria</i>			1				1	
248	ヘリジロヨツメアオシヤク		<i>Combaena amoenaria</i>			1					
249	セプトエダジャク		<i>Cusiala stipitaria stipitaria</i>			1				1	
250	ウスアオシヤク		<i>Dindica virescens</i>			1					
251	ウストビスジエダジャク		<i>Ectronis algeri</i>				1				
252	フトウオビエダジャク		<i>Ectronis crenularia</i>			1		1		1	
253	ミミモンエダジャク		<i>Ellicrinia wehrlii</i>			1					
254	サラサエダジャク		<i>Epholca arenosa</i>			1		1			
255	キアミメナミシヤク		<i>Eustroma japonica</i>			1				1	
256	キマダラオオオシヤク		<i>Gandaritis flaxeni</i>						1		
257	マダラシロエダジャク		<i>Hesperumia silvicola</i>					1			
258	キヒメナミシヤク		<i>Hydrellia flammeolaria</i>			1				1	
259	ウスバミスジエダジャク		<i>Hymocis punctinialis conferenda</i>			1		2			
260	セダロナミシヤク		<i>Lacinodes unistrips</i>			2				1	
261	キツサヒメエダジャク		<i>Ligdia ciliaria</i>			1				1	
262	ウスフタスジシロエダジャク		<i>Lomographa subspersata</i>			1		1		1	
263	ハラシロエダジャク		<i>Lomographa tenerata</i>			1				1	
264	Macaria属		<i>Macaria sp.</i>			1					
265	キマエアオシヤク		<i>Neohipparchus vallata</i>			1				1	
266	ウチムラサキヒメエダジャク		<i>Ninodes splendens</i>			1		1		1	
267	マエキトビエダジャク		<i>Nothomiza formosa</i>					1			
268	エグリツマエダジャク	<i>Odontopera arida arida</i>		1							
269	コガタツバメエダジャク	<i>Ourapteryx obtusicauda</i>			1						
270	オオアキシヤク	<i>Fachista superans</i>				1					
271	ウスアオエダジャク	<i>Parabanta clarissa</i>			1						
272	リンゴウノエダジャク	<i>Phthonosoma tendinosaria</i>			1		1				
273	マエキオエダジャク	<i>Phyllosomorpha flaviceps</i>					1				
274	ナミスジエダジャク	<i>Rucotia petrosa</i>					1				
275	フタスジエダジャク	<i>Rhynchobanta cervinaria bilineata</i>			1		1		1		
276	ヒロオビオエダジャク	<i>Tandrames dholaria</i>					1				
277	モンシロツマキエダジャク	<i>Terodes albonotarius nesiotis</i>			1						
278	トガリエダジャク	<i>Tyloscia subspersata</i>					1				
279	オビガ科	オビガ	<i>Apha aequalis</i>		1						
280	カレハガ科	クスギカレハ	<i>Kunugia undans flaveola</i>			1	1	2			
281	ヤマユガ科	オオミズアオ	<i>Actias aliena aliena</i>			1					
282		ウスタビガ	<i>Rhodinia fuxax fuxax</i>						1		
283	スズメガ科	ハネナガブドスズメ	<i>Acosmeryx naga</i>			1					
284		ウモンスズメ	<i>Callambulyx tatarinovii gabyae</i>					1			
285		モモスズメ	<i>Marumba gaschkewitschii echepron</i>					1			
286		クチバスズメ	<i>Marumba spherchius spherchius</i>					1			
287		エゾスズメ	<i>Phyllosphingia dissimilis dissimilis</i>							1	
288	シャチホコガ科	シロシャチホコ	<i>Cnethodonta japonica</i>			1				1	
289		カバイロモクメシャチホコ	<i>Hypodonta corticalis</i>					1			
290		ブライヤエグリシャチホコ	<i>Lophontesia prveri</i>					1			
291		ウスキシヤチホコ	<i>Mimopydna pallida</i>					1			
292		ナカキシヤチホコ	<i>Peridea gigantea</i>					2			
293		オオエダグリシャチホコ	<i>Pterostoma gigantinum</i>					7			
294		ニッコウシャチホコ	<i>Shachia circumscripita</i>			1					
295		ギンモンシャチホコ	<i>Spatalia dives</i>					1			
296		ヒメシャチホコ	<i>Stauropus basalis basalis</i>			1				1	
297		タテスジシャチホコ	<i>Togeteryx velutina</i>			1				1	
298	ヒトリガ科	ハガタバニコケガ	<i>Barsine aberrans aberrans</i>			1					
299		スジバニコケガ	<i>Barsine striata striata</i>			1				1	
300		ヒメキボソバ	<i>Eilema cribrata</i>			2		1		1	
301		キシタソバ	<i>Eilema vetusta aegrota</i>			1		1	2	1	
302		キマエタロソバ	<i>Ghovia collitoides</i>			1				1	
303		ヨツボソソバ	<i>Lithosia quadra</i>					1			
304		ベニシタヒトリ	<i>Rhyarioides nebulosa</i>					1			
305	キハラゴマダラヒトリ	<i>Spilosoma lubricipedium</i>			2				1		
306	ドクガ科	スカシドクガ	<i>Arctornis kumatai</i>			1				1	
307		ドクガ	<i>Artaxa subflava</i>			1				1	
308		マメドクガ	<i>Cifuna locuples confusa</i>			1					
309		ブドウドクガ	<i>Iloma eurydice</i>					1			
310		マイマイガ	<i>Lymantria dispar japonica</i>			1				2	
311		カシロマイマイ	<i>Lymantria mathura aurora</i>					2			
312	ヤガ科	ヒメシロモンドクガ	<i>Orygia threlliana</i>		1					1	
313		Acrionicta属	<i>Acrionicta sp.</i>							1	
314		シマカラスオトウ	<i>Amphipyra pyramidea rama</i>		1	1					
315		ツマジャコラスオトウ	<i>Amphipyra schrenkii</i>					1			
316		シロテンウスグロオトウ	<i>Athetis albispinata</i>			1				1	
317		シロモンオビオトウ	<i>Athetis lineosa</i>			1				1	
318		クロハナコヤガ	<i>Aventiela musilla</i>					2			
319		コウモンクチバ	<i>Blasticochilus ussuriensis</i>					1			
320		マメキタバ	<i>Catocala duplicata</i>			1					
321		ゴマンオキシタバ	<i>Catocala nubila</i>		1						

表 10-12-15(4) 昆虫類確認種リスト

No.	目名	科名	種名	学名	計画地			周辺域		
					夏季	秋季	春季	夏季	秋季	春季
322	チョウ目 (鱗翅目)	ヤガ科	キシタバ	<i>Catocala patala</i>				1		
323			キンイロキリガ	<i>Clavipalpus aurariae</i>			1			
324			シマキリガ	<i>Cosmia achatina</i>				1		
325			ヒレキリガ	<i>Cosmia affinis</i>	1					
326			イタヤキリガ	<i>Cosmia trapezina exigua</i>		1				
327			オオバコヤガ	<i>Diarsia canescens</i>				1		
328			アカフヤガ	<i>Diarsia pacifica</i>		1				
329			オオシラホシアツバ	<i>Edossena hamada</i>					2	
330			モンシロムラサキクチャバ	<i>Ercheia niveostrigata</i>			1			
331			モンムラサキクチャバ	<i>Ercheia umbrosa</i>	1				2	
332			ウスムラサキクチャバ	<i>Ericeia pertendens</i>	1					
333			クロクモヤガ	<i>Hermomassa coecilia</i>				1		
334			ソトウスグロアツバ	<i>Hydrilodes lentalis</i>		4				22
335			ミドリシロモンコヤガ	<i>Koyaga virescens</i>					1	
336			フサキバアツバ	<i>Mosopia sordida</i>					1	
337			ナガフタオビキヨトウ	<i>Mythiana divergens</i>					2	
338			アカスジキヨトウ	<i>Mythiana postica</i>			1			
339			ノコメダカヨトウ	<i>Orthogonia sera</i>		1				
340			ウスアオヨトウ	<i>Polyphaenis subviridis</i>					1	
341			マエホシヨトウ	<i>Pyrrihalva sordida</i>			1			
342			ヨシヨトウ	<i>Rhizetra lutosa</i>				1	1	
343			ウスベニコヤガ	<i>Sophia subrosea</i>			1			1
344			スジキリヨトウ	<i>Spodoptera depravata</i>					1	
345			ムモンキイロアツバ	<i>Stenhypona nigripuncta</i>					1	
346			シロオビクルマコヤガ	<i>Trisateles emortualis</i>				1		
347			シロモンヤガ	<i>Vestia c-nigrum</i>			1			1
348			キシタミドリヤガ	<i>Vestia efflorescens</i>		5		1		
349			ハイイロキシタヤガ	<i>Vestia semiberbida decorata</i>					1	
350			ウスグロアツバ	<i>Zanclonatha fumosa</i>			2			
351			ヒメコヒゲアツバ	<i>Zanclonatha tarsipennalis</i>					1	
352			リンゴコバガ	<i>Eronia mandschuriana</i>					1	
353			クロスジコバガ	<i>Meganola fumosa</i>			1			
354			アオスジアオリンガ	<i>Pseudoips prasinus</i>			1			
355			アカスジアオリンガ	<i>Pseudoips sylvia</i>			1			
356			ハニ目 (双翅目)	ガガンボ科	Antocha属	<i>Antocha</i> sp.			1	
357	ベッコウガガンボ	<i>Ctenophora pictipennis fasciata</i>							1	
358	キイロホツガガンボ	<i>Nonrotoma virgata</i>					1		1	
359	マダガガンボ	<i>Tipula nova</i>					1		2	
360	Tipula属	<i>Tipula</i> sp.							1	
361	ガガンボ科	<i>Uromyza polytricha</i>			1				2	
362	ユスリカ科	Chironomidae sp.					1			
363	ミズアブ科	<i>Microchrysa flaviventris</i>						2		
364	シギアブ科	<i>Rhagio flavomediis</i>						1		
365	ムシヒキアブ科	<i>Astochia virgatipes</i>			2			1		
366	アオメアブ	<i>Choerades japonicus</i>					1			
367	ハラボムムシヒキ	<i>Cophinopa chinensis</i>					1			
368	ナミマガリケムシヒキ	<i>Dioctria nakamensis</i>					1			
369	アシナガハエ科	<i>Neotamus angusticornis</i>							1	
370	ツリアブ科	Dolichopodidae Gen. sp.			1			2		
371	オドリバエ科	Empididae Gen. sp.			1				1	
372	ハナアブ科	<i>Baccha maculata</i>							2	
373	ホソヒラタアブ	<i>Episyrphus balteatus</i>					1			
374	ナミホシヒラタアブ	<i>Eupodes bucculatus</i>					1			
375	シマアシフトハナアブ	<i>Mesembrius flaviceps</i>					1		1	
376	アリノスアブ	<i>Microdon japonicus</i>						1		
377	シマメヒラタアブ	<i>Paragus fasciatus</i>							1	
378	キアシマメヒラタアブ	<i>Paragus haemorrhous</i>			1	1			1	
379	ノヒラマメヒラタアブ	<i>Paragus quadrifasciatus</i>				1			1	
380	ミナミヒメヒラタアブ	<i>Sphaerophoria indiana</i>					1		5	
381	ホソヒメヒラタアブ	<i>Sphaerophoria macrogaster</i>					1	1	1	
382	ショウジョウバエ科	Drosophilidae Gen. sp.					1		2	
383	ヤチバエ科	<i>Sepedon aeneus</i>						1	1	
384	ヒガシヒゲナガヤチバエ	<i>Sepedon oriens</i>						1		
385	ツヤホソバエ科	<i>Sopsis monostigma</i>						1	1	
386	ミバエ科	<i>Pronoplonus japonicus</i>					1			
387	Rhabdochaeta属	<i>Rhabdochaeta</i> sp.							1	
388	ヒロクシバエ	<i>Minettia longipennis Fabricius</i>			1				1	
389	クロバエ科	Calliphoridae Gen. sp.							1	
390	イエバエ科	Muscidae Gen. sp.							2	
391	ヤドリバエ科	Tachinidae Gen. sp.			1		1		2	
392	コウチュウ目 (鞘翅目)	オサムシ科	トゲアトキリゴミムシ	<i>Aephidius adeloides</i>	1					
393			コアオマルガタゴミムシ	<i>Amara chalconeae</i>				1		
394			ナガマルガタゴミムシ	<i>Amara macronota ovalipennis</i>	1	1		2		
395			Amara属	<i>Amara</i> sp.				1		
396			ゴミムシ	<i>Anisodactylus signatus</i>	2					
397			ムネミゾチビゴモクムシ	<i>Anthraxus horni</i>	1					
398			オオアオミズギワゴミムシ	<i>Bombidion lissotum</i>				1		
399			ヒラタアオミズギワゴミムシ	<i>Bombidion pseudolucillum</i>				2		
400			ムネミゾマルゴミムシ	<i>Caelostomus picipes japonicus</i>				1		
401			アオアトキリゴミムシ	<i>Calceida onoha</i>				1		
402			アトボシアオゴミムシ	<i>Chlaenius naeviger</i>				2		
403			ムナビロアトホシアオゴミムシ	<i>Chlaenius tetragonoderus</i>				1		
404			チビモリヒラタゴミムシ	<i>Colpodes aurelius aurelius</i>	2					
405			キンモリヒラタゴミムシ	<i>Colpodes sylvphs sylvphs</i>	1					
406			セアカヒラタゴミムシ	<i>Bolichus halensis</i>	1			1		
407			ホソアトキリゴミムシ	<i>Dromius prolixus</i>				1		
408			スジアオゴミムシ	<i>Haplochlaenius costiger</i>	1		1	2		
409			ヒロゴモクムシ	<i>Harpalus corporosus</i>				2		
410			オオズケゴモクムシ	<i>Harpalus eous</i>	2					
411			ヒメケゴモクムシ	<i>Harpalus jureeki</i>	7	1				
412			ヒセケゴモクムシ	<i>Harpalus pseudophonoides</i>				3		
413			コゴモクムシ	<i>Harpalus tridens</i>	37			1		
414			ケゴモクムシ	<i>Harpalus vicarius</i>	9					
415			フタホシアトキリゴミムシ	<i>Lebia bifenestrata</i>				1		
416			ハネビロアトキリゴミムシ	<i>Lebia duplex</i>				1		
417			ミヤマジュウジアトキリゴミムシ	<i>Lebia sylvorum</i>				1		
418			フタツメゴミムシ	<i>Lebidia bioculata</i>	1					
419			クロナガオサムシ	<i>Leptocarabus procerulus</i>		1		3		
420			ミヤマダカゴミムシ	<i>Notiophilus impressifrons</i>				1		
421			マルバネオサムシ	<i>Ohomopterus albrechti okumurai</i>			1	17		
422			アオオサムシ	<i>Ohomopterus insulicola insulicola</i>	13		6	15		
423			ダイミョウツブゴミムシ	<i>Pentagonica daimiella</i>	1			1		
424			コガシラナガゴミムシ	<i>Pterostichus microcephalus</i>	2		1			
425			タカオヒメナガゴミムシ	<i>Pterostichus takasanus</i>				2		
426			セグロマメゴモクムシ	<i>Stenolophus connotatus</i>	1					
427			ツヤマメゴモクムシ	<i>Stenolophus iridicolor</i>	1					
428	ムネアカマメゴモクムシ	<i>Stenolophus propinquus</i>	2							

表 10-12-15(5) 昆虫類確認種リスト

No.	目名	科名	種名	学名	計画地			周辺域		
					夏季	秋季	春季	夏季	秋季	春季
429	コウチュウ目 (鞘翅目)	オサムシ科	キアシツヤヒラタゴミムシ	<i>Synuchus callitheres callitheres</i>		1				
430			クロツヤヒラタゴミムシ	<i>Synuchus cycloderus</i>				4	72	
431			オオクワツヤヒラタゴミムシ	<i>Synuchus nitidus</i>			1			1
432			Synuchus 属	<i>Synuchus sp.</i>						1
433			ヨツモンコミズギワゴミムシ	<i>Tachyura laetifica</i>	4					
434			ハコネツヤゴモクムシ	<i>Trichotichus yukihikoi</i>					1	
435			アカガネオオゴミムシ	<i>Trigonognatha cuprescens</i>						1
436			ハンミョウ科	ニワハンミョウ	<i>Cicindela japana</i>			1		
437			ゲンゴロウ科	コシマゲンゴロウ	<i>Hydaticus kramicus</i>	1			1	
438				モンキマメゲンゴロウ	<i>Platambus pictipennis</i>					1
439		ナガヒラタムシ科	ナガヒラタムシ	<i>Tenomera mucida</i>	1					
440		ガムシ科	ゴマフガムシ	<i>Berosus punctipennis</i>	15	1				
441			コモンシジミガムシ	<i>Laccobius oscillans</i>				5		
442		エンマムシ科	Margarinotus 属	<i>Margarinotus sp.</i>					5	
443			キノコアカマルエンマムシ	<i>Norodoma fungorum</i>				2		
444		シデムシ科	オオヒラタシデムシ	<i>Eusilpha japonica</i>	8		1	3	1	
445			ヨツボシモンシデムシ	<i>Microphorus quadripunctatus</i>		1			1	
446		ハネカクシ科	オオアカハネカクシ	<i>Agelosus carinatus carinatus</i>				1		
447			フタモンヒゲブトハネカクシ	<i>Aleochara bipustulata</i>			1		10	
448			ナカアヒゲブトハネカクシ	<i>Aleochara curta</i>				1		
449			セスジハネカクシ	<i>Anotylus cognatus</i>	1					
450			クロミズギワヨツメハネカクシ	<i>Geodromicus caliginosus</i>				3		
451			ツマアカナガエハネカクシ	<i>Ochthonophilum kurosai</i>				1		
452			クロサビイロハネカクシ	<i>Cyprus lewisii</i>			3		2	
453			Philonthus 属	<i>Philonthus sp.</i>	1					
454			ヒメクロデオキノコムシ	<i>Scaphidium incisum</i>				2		
455			ヤマトデオキノコムシ	<i>Scaphidium japonum</i>					1	
456			シリアカデオキノコムシ	<i>Scaphidium rufopygum</i>				1		
457			Tachinus 属	<i>Tachinus sp.</i>				1		
458		マルハナノミ科	トビイロマルハナノミ	<i>Scirtes japonicus</i>	2				1	
459		センテコガネ科	オオセンテコガネ	<i>Phelotrupes auratus auratus</i>	1					
460			センテコガネ	<i>Phelotrupes laevistriatus</i>		1	1	3	5	
461		クワガタムシ科	コクワガタ	<i>Borcus rectus rectus</i>				2		
462		コガネムシ科	コイチャコガネ	<i>Adoretus tenuimaculatus</i>	1		1			
463			ドウガネアブイブイ	<i>Anomala cuprea</i>	5			5		
464			サクラコガネ	<i>Anomala dalmani</i>	11			4		
465			ヒメコガネ	<i>Anomala rufocuprea</i>	11			2		
466			チビサクラコガネ	<i>Anomala schoenfeldti</i>				1		
467			スジコガネ	<i>Anomala testaceipes</i>	15			2		
468			トダクワヤマガソコガネ	<i>Aphodius supertratus</i>					1	
469			セマダラコガネ	<i>Blitopertha orientalis</i>	1			1		
470			マエカドコエンマコガネ	<i>Caccobius lessensis</i>	1				2	
471			コアオハナムグリ	<i>Gamettis lucunda</i>					1	
472			クロコガネ	<i>Holotrichia kiotonensis</i>					3	
473		アカビロウドコガネ	<i>Maladera castanea</i>	5						
474		ビロウドコガネ	<i>Maladera japonica japonica</i>				1			
475		ヒメビロウドコガネ	<i>Maladera orientalis</i>					1		
476		ヒメスジコガネ	<i>Mimela flavilabris</i>	1			2			
477		キンスジコガネ	<i>Mimela holosericea japonica</i>	1						
478		コブマルエンマコガネ	<i>Onthophagus atripennis</i>	1		4	2			
479		フトカドエンマコガネ	<i>Onthophagus fodiens</i>		1					
480		マメダルマコガネ	<i>Panellus parvulus</i>				4	1		
481		マメコガネ	<i>Popillia japonica</i>	2						
482		カナブン	<i>Pseudotorvornrhina japonica</i>	1						
483		アオカナブン	<i>Rhomborhina unicolor unicolor</i>	1			1			
484	タマムシ科	ヤマムツボシタマムシ	<i>Chrysobothris igai</i>				1			
485		タマムシ	<i>Chrysocroa fulgidissima fulgidissima</i>				1			
486		クロシタマムシ	<i>Ovalisia virgata</i>					1		
487		クズノチビタマムシ	<i>Trachys auricollis</i>					1		
488		コウツチビタマムシ	<i>Trachys broussonetiae</i>					2		
489		ソーンダースチビタマムシ	<i>Trachys saundersi</i>				1	1		
490		Trachys 属	<i>Trachys sp.</i>		1		1			
491	コメツキムシ科	チャイロムナソツコメツキ	<i>Agriotes subvittatus ogurae</i>				1			
492		サビキコリ	<i>Agrypnus binodulus binodulus</i>	3		1				
493		ムナビロサビキコリ	<i>Agrypnus cordicollis</i>				4	1		
494		ヒメサビキコリ	<i>Agrypnus scrofa scrofa</i>					1		
495		ヒメクロコメツキ	<i>Ampedus carbunculus</i>			1				
496		オオハナコメツキ	<i>Dicronychus nothus</i>					1		
497		Dicronychus 属	<i>Dicronychus sp.</i>	1						
498		カバイロコメツキ	<i>Ectinus sericeus sericeus</i>					1		
499		キアシミズギワコメツキ	<i>Floutiauxellus tutus</i>			1				
500		ルリツオハダコメツキ	<i>Hemicrepidius subcyanus</i>	2			1			
501		オオサビコメツキ	<i>Laeon maeclinii maeclinii</i>				2			
502		クシコメツキ	<i>Melanotus legatus legatus</i>				2	2		
503		Melanotus 属	<i>Melanotus sp.</i>	1			1			
504		アカヒゲヒラタコメツキ	<i>Neopristiphorus serrifer serrifer</i>					1		
505		オオナガコメツキ	<i>Viponoclater sieboldi sieboldi</i>				2			
506		クワツオミズギワコメツキ	<i>Oedostethus telluris</i>	1						
507		クチブコメツキ	<i>Silesis musculus musculus</i>				2			
508		オオツオハダコメツキ	<i>Stenagostus umbratilis</i>	1			7			
509	コメツキダマシ科	Dromaeolus 属	<i>Dromaeolus sp.</i>				1			
510	ジョウカイボン科	クロジョウカイ	<i>Lycocerus attristatus</i>					1		
511		ニセヒメジョウカイ	<i>Lycocerus lineatipennis</i>					1		
512		ジョウカイボン	<i>Lycocerus suturellus suturellus</i>			2		2		
513		Podabrus 属	<i>Podabrus sp.</i>			1		1		
514	ホタル科	オハボタル	<i>Lucidina biplagiata</i>	5						
515	ベニボタル科	コクロナボタル	<i>Libnetis granicollis</i>	1						
516	カツオブシムシ科	チビケカツオブシムシ	<i>Trinodes rufescens</i>				2			
517	シバンムシ科	オオホリタケシバンムシ	<i>Caenocara tschuguri</i>					1		
518	カッコウムシ科	クロダングラッコウムシ	<i>Stemmatium nakanei</i>	1			2			
519		キムネツツカッコウムシ	<i>Tenerus maculicollis</i>			1				
520	ジョウカイモドキ科	ヒロオビジョウカイモドキ	<i>Intrybia historie</i>	1						
521		Iaius 属	<i>Iaius sp.</i>	1						
522	ムクゲキスイムシ科	セスジムクゲキスイ	<i>Biphellus marmoratus</i>					1		
523	ツツキノコムシ科	ツツキノコムシ	<i>Ocotomus laminifrons</i>			1				
524	デントウムシ科	シロトホシデントウ	<i>Calvia decemguttata</i>					1		
525		ムーアソシロシデントウ	<i>Calvia muii</i>			1	1			
526		シロジョウシホシデントウ	<i>Calvia quatuordecimguttata</i>					1		
527		ナナホシデントウ	<i>Coccinella septempunctata</i>					2		
528		トホシデントウ	<i>Epilachna admirabilis</i>	1				1		
529		ナミデントウ	<i>Harmonia axyridis</i>	5	2		2			
530		キイロデントウ	<i>Pileis kobelei kobelei</i>					1		
531		ヒメカメノコデントウ	<i>Propylaea japonica</i>	1			2			
532		コカメノコデントウ	<i>Propylaea quatuordecimpunctata</i>					1		
533		ハレヤヒメデントウ	<i>Pseudoscymnus hareia</i>					1		
534		ババヒメデントウ	<i>Scymnus babai</i>					2		
535		オニヒメデントウ	<i>Scymnus giganteus</i>				1			

表 10-12-15(6) 昆虫類確認種リスト

No.	目名	科名	種名	学名	計画地			周辺域					
					夏季	秋季	春季	夏季	秋季	春季			
536	コウチュウ目 (鞘翅目)	テントウムシ科	クロヒメテントウ	<i>Scymnus japonicus</i>				1					
537			コクロヒメテントウ	<i>Scymnus posticalis</i>		1			1	1			
538		ムツボシテントウ	<i>Sticholotis punctata</i>					1					
539		シロボシテントウ	<i>Vibidia duodecimguttata</i>						1				
540		テントウムシダマシ科	ヨツボシテントウダマシ	<i>Ancylolus pictus asiaticus</i>	2				1				
541			ルリテントウダマシ	<i>Endomychus gorhami gorhami</i>						1			
542		オオキノコムシ科	キボシテントウダマシ	<i>Mycetina amabilis</i>				1					
543			カタモンオオキノコムシ	<i>Aulacochilus japonicus</i>					3				
544			ミヤマオビオオキノコムシ	<i>Episcapha gorhami</i>					1				
545			パニモンシネビロオオキノコムシ	<i>Microsternus perforatus</i>						4			
546			クロハバビロオオキノコムシ	<i>Neotriplax atrata</i>							1		
547			クロハチビオオキノコムシ	<i>Pseudamblyopus similis</i>							2		
548			クロチビオオキノコムシ	<i>Fritoma niponensis</i>							8		
549		オオキスイムシ科	ムナビロオオキスイ	<i>Helota fulviventris</i>					1				
550		コムツキモドキ科	ツマグロヒメコムツキモドキ	<i>Anadastus praustus</i>	2				3				
551		ケシキスイ科	コクロムクゲケシキスイ	<i>Aethina inconspicua</i>							1		
552			オオヒラタケシキスイ	<i>Aphenolia pseudosoronia</i>					1		1		
553			クロハナケシキスイ	<i>Carpophilus chalybeus</i>					1	1			
554			コクロヒラタケシキスイ	<i>Ipidia sibirica</i>	1				1				
555			ネアカマルケシキスイ	<i>Neopallodes inermis</i>	1				1				
556			アミモンシヒラタケシキスイ	<i>Physoronia hilleri</i>						1			
557			ケシキスイムシ科	Nitidulidae Gen. sp.	1						1		
558		ヒメハナムシ科	ニセクロスマルヒメハナムシ	<i>Phalacrus brevidens</i>					1				
559			アカボシチビヒメハナムシ	<i>Stilbus bipustulatus</i>					1				
560			ヒメハナムシ科	Phalacridae Gen. sp.						5			
561		ホソヒラタムシ科	クロオビセマルヒラタムシ	<i>Psammoecus fasciatus</i>						2			
562			ミツモンセマルヒラタムシ	<i>Psammoecus triguttatus</i>					1				
563		アリモドキ科	アカソアリモドキ	<i>Stricticomus fugiens</i>							2		
564			ヨツボシホソアリモドキ	<i>Stricticomus valginipes</i>							2		
565		ナガクチキムシ科	キスジナガクチキ	<i>Mikadonius gracilis</i>							1		
566		ハナノミ科	チャイロヒメハナノミ	<i>Glipostenoda rosseola</i>						1	1		
567			Mordellaria属	Mordellina sp.					1				
568			クロヒメハナノミ	<i>Mordellistena comes</i>					1	1			
569			ハナノミ科	Mordellidae Gen. sp.							3		
570			ロキノコムシ科	ヒゲブトロキノコムシ	<i>Hyetophagus antennatus</i>	2				1			
571				キバネカミキリモドキ	<i>Nacerdes lateripennis</i>	2					1		
572			アオカミキリモドキ科	アオカミキリモドキ	<i>Nacerdes waterhousei</i>	2					1		
573		モモボトカミキリモドキ		<i>Oedemera lucidicollis lucidicollis</i>					1		1		
574		アカハネムシ科	アカハネムシ	<i>Pseudovrochroa vestitum</i>							2		
575		ハナノミダマシ科	クロフナガタハナノミ	<i>Anaspis marseuli</i>					1				
576			ゴミムシダマシ科	クチキムシ	<i>Allecula melanaria</i>							1	
577		カミキリムシ科	クリイロクチキムシ	<i>Borboresthes acicularis</i>	1				1				
578			Cryphaeus属	Cryphaeus sp.	1								
579			モンキゴミムシダマシ	<i>Diaperis lewisi lewisi</i>					2				
580			スナゴミムシダマシ	<i>Gonocephalum japonum</i>					6	1	2		
581			ホソスナゴミムシダマシ	<i>Gonocephalum sexuale</i>							2		
582			スジゴガシラゴミムシダマシ	<i>Heterotarsus carinula</i>						1			
583			アカハネツヤクチキムシ	<i>Hymenalia rufipennis</i>								1	
584			クロツヤハネクチキムシ	<i>Hymenalia unicolor</i>								3	
585			クロホソゴミムシダマシ	<i>Hypophloeus colydioides</i>						1			
586			ヒラタキノゴミムシダマシ	<i>Ischnodactylus loripes</i>						1	1		
587			フナガタクチキムシ	<i>Isomira oculata</i>						1			
588			チビヒヤゴゴミムシダマシ	<i>Laena rotundicollis rotundicollis</i>								1	
589			ハムシダマシ	<i>Lagria rufipennis</i>						1			
590			カブトゴミムシダマシ	<i>Parabolitophagus felix</i>								1	
591			Platydemia属	Platydemia sp.						1			
592			キマワリ	<i>Plesiophthalmus nigrocraneus nigrocraneus</i>	2					1			
593			ミツノゴミムシダマシ	<i>Toxicum tricrinitum</i>								3	
594			エグリゴミムシダマシ	<i>Uloa marseuli marseuli</i>	1								
595			カミキリムシ科	トビイロカミキリ	<i>Allotraeus sphaerionites</i>							1	
596				ゴマダラカミキリ	<i>Anoplophora malasiaca</i>						1		
597				アカハナカミキリ	<i>Aredolpoma succedanea</i>	2							
598				ヒメスズカミキリ	<i>Callidiellum rufipenne</i>							1	
599				ミドリカミキリ	<i>Chloridolum viride</i>						1		
600				クロトラカミキリ	<i>Chlorophorus diadema inhirsutus</i>						1		
601				ヨツキボシカミキリ	<i>Epilelema comes comes</i>								1
602				ヤツメカミキリ	<i>Eutetrappa ocelota</i>							1	
603				ガロアケシカミキリ	<i>Exocentrus galloisi</i>						1		
604				カラカネハナカミキリ	<i>Gaurotes doris</i>								1
605				ロジマヒゲナガロバネカミキリ	<i>Glophyrta kojimai</i>								1
606				ヨツシハナカミキリ	<i>Leptura ochraceofasciata ochraceofasciata</i>	1							
607				ウスバカミキリ	<i>Megopsis sinica sinica</i>	1							
608				ナガゴマツカミキリ	<i>Mesosa longipennis</i>	1							
609				ヒメヒゲナガカミキリ	<i>Monochamus subfasciatus subfasciatus</i>								1
610				チャイロホソヒラタカミキリ	<i>Phymatodes testaceus</i>					1			
611				ヒゲナガヒメルリカミキリ	<i>Fraulia citrinipes citrinipes</i>						1		
612				ロバネカミキリ	<i>Fsophactus remiger remiger</i>							1	
613				ナカジロサビカミキリ	<i>Pterolophia lugosa lugosa</i>						1		
614		アトジロサビカミキリ		<i>Pterolophia zonata</i>	1				1			1	
615		ルリボシカミキリ	<i>Rosalia batesi</i>							1			
616		クロカミキリ	<i>Spondylis buprestoides</i>	12									
617		ウスイロトラカミキリ	<i>Xylotrechus cuneipennis</i>							1			
618		ニイジマトラカミキリ	<i>Xylotrechus emaciatus</i>							1			
619		ハムシ科	ダマツツハムシ	<i>Adiscus lewisii</i>						1			
620			Altica属	Altica sp.					1	1		13	
621			ツブノミハムシ	<i>Aphthona nerminuta</i>					1			2	
622			オオキイロマルノミハムシ	<i>Argopus balvi</i>	5		2						
623			ムナグロツヤハムシ	<i>Arthrotus niger</i>	1						2		
624			ウリハムシモドキ	<i>Atrachya menetriesi</i>	1								
625			アオハネサルハムシ	<i>Basilenta fulvipes</i>	2					37			
626			サムライメゾウムシ	<i>Bruchidius japonicus</i>	1								
627			ヨモギハムシ	<i>Chrysolina aurichalcea</i>								3	
628			キアシヒゲナガアオハムシ	<i>Clerotilia flavoarginata</i>							1		
629			カシワツツハムシ	<i>Cryptocephalus scitulus</i>							1		
630			カサハラハムシ	<i>Demotina modesta</i>								1	
631			フジハムシ	<i>Gonioctena rubripennis</i>						1		1	
632			ヤマイモハムシ	<i>Lema honorata</i>						1			
633			コクローシナガトビハムシ	<i>Longitarsus mortisonus</i>				3					
634			ヨモギトビハムシ	<i>Longitarsus succineus</i>							12	1	
635			キアシノミハムシ	<i>Luperomorpha tenebrosa</i>						53			
636			クロウスバハムシ	<i>Luperus moorii</i>	1								
637			コフキサルハムシ	<i>Lynesthes ater</i>	1					1			
638			ホタルハムシ	<i>Monolepta dichroa</i>								1	
639			ルリマルノミハムシ	<i>Nonarthra cyanea</i>						1			
640			ルリチビカミナリハムシ	<i>Ogloblinia herberii</i>								6	
641			ドウガネツヤハムシ	<i>Omorhoides cupreatus</i>						1			
642			フタクサハムシ	<i>Ophraella communa</i>								2	

表 10-12-15(7) 昆虫類確認種リスト

No.	目名	科名	種名	学名	計画地			周辺域			
					夏季	秋季	春季	夏季	秋季	春季	
643	コウチュウ目 (鞘翅目)	ハムシ科	イネクビボソウムシ	<i>Oulema oryzae</i>	1						
644			ムネアカキバネサルハムシ	<i>Pagria consimile</i>				1			
645			アトボシハムシ	<i>Paridea angulicollis</i>	2			3		1	
646			チキバネツギハムシ	<i>Phyasla fulvipes</i>			1				
647			チナボトリハムシ	<i>Flagiodesa versicolora</i>						2	
648			ルリナガスネトビハムシ	<i>Psvillodes brettlinghami</i>	20	1					
649			カタクリハムシ	<i>Sangariola punctatostriata</i>						1	
650			ツマキタノミハムシ	<i>Sphaeroderma apicale</i>			1				
651			ムネアカタマノミハムシ	<i>Sphaeroderma placidum</i>	1						
652			ルイスヅンガサハムシ	<i>Thlaspidia lowisi</i>				1			
653		トビサルハムシ	<i>Trichochrysea japana</i>						1		
654		ヒゲナガゾウムシ科	エグリバネヒゲナガゾウムシ	<i>Autotropis basipennis</i>	1						
655			スネアカヒゲナガゾウムシ	<i>Autotropis distinguenda</i>				1			
656			シロヒゲナガゾウムシ	<i>Platytomos sellatus</i>	1			1			
657			ウスグロチビヒゲナガゾウムシ	<i>Uncifer truncatus</i>						1	
658		ホソクチゾウムシ科	ホソクチゾウムシ科	Apionidae Gen. sp.		2		1	2	4	
659			オトシツミ科	セアカヒメオトシツミ	<i>Apoderus geminus</i>	1					
660		ウスアカオトシツミ		<i>Apoderus rubidus</i>					1		
661		ハイイロチョッキリ		<i>Cyllorhynchites ursulus</i>				1			
662		コナライクビチョッキリ		<i>Denorus unicolor</i>	1						
663		ゾウムシ科	ナラルリオトシツミ	<i>Euops konoi</i>	1	1					
664			Involvulus属	<i>Involvulus</i> sp.	1		1	1			
665			オオハツカヒメゾウムシ	<i>Baris pilosa</i>		1					
666			ホソクチカクシゾウムシ	<i>Camptorhinus notabilis</i>					1		
667			クロシギゾウムシ	<i>Curculio distinguendus</i>				1	1		
668			クリシギゾウムシ	<i>Curculio sikkimensis</i>		2					
669			コフキノウムシ	<i>Eugnathus distinctus</i>	1		1			1	
670			マツアナキノウムシ	<i>Hylobius haroldi</i>				1	1		
671			カツゾウムシ	<i>Lixus impressiventris</i>						1	
672			ホホジロアシナガゾウムシ	<i>Morus erro</i>						1	
673		カシワチチフトゾウムシ	<i>Myliocerus griseus</i>				2	1	6		
674		カシワノミゾウムシ	<i>Orchestes japonicus</i>					1	1		
675		Orochlesis属	<i>Orochlesis</i> sp.				1				
676		タカオマルクチカクシゾウムシ	<i>Orochlesis takaosana</i>			1					
677		リンゴフキノウムシ	<i>Phyllobius armatus</i>						1		
678		クチフトヒゲボソウムシ	<i>Phyllobius polydrusoides</i>			1					
679		ホソアナキノウムシ	<i>Pimelocerus elongatus</i>					1			
680		アラハダクチカクシゾウムシ	<i>Rhadinopus sulcatostriatus</i>					1	1		
681		ギシギシクチフトサルゾウムシ	<i>Rhinoncus iakovlevi</i>					1			
682		Simulatacalles属	<i>Simulatacalles</i> sp.					1			
683		ワモンヒョウタンゾウムシ	<i>Sympiezomias lewisi</i>						1		
684		オオゾウムシ科	オオゾウムシ	<i>Sipalinus gigas eigas</i>	1			2	3		
685		チビゾウムシ科	モンチビゾウムシ	<i>Nanophyes pallipes</i>		1					
686			Nanophyes属	<i>Nanophyes</i> sp.	1						
687		キクイムシ科	キクイムシ科	Scolytidae Gen. sp.				1	18		
688		ハチ目 (膜翅目)	ミフシハバチ科	アカスジチュウレンジ	<i>Arge nigripodosa</i>	2					
689				ルリチュウレンジ	<i>Arge similis</i>						1
690				Arge属	<i>Arge</i> sp.	1					
691			ハバチ科	セグロカブラハバチ	<i>Athalia infumata</i>					1	
692			ヒメバチ科	ヒメバチ科	Icheumonidae Gen. sp.	2	1		2	1	
693			アリ科	アシナガアリ	<i>Aphaenogaster famelica</i>				120	705	40
694				クロオアリ	<i>Camponotus japonicus</i>	4				1	1
695				ミカドオアリ	<i>Camponotus kiusiuensis</i>				2		
696				ムネアカオアリ	<i>Camponotus obscuripes</i>	1			35	2	1
697				ウメツオアリ	<i>Camponotus vitiosus</i>					1	4
698		テラニシリアアアリ		<i>Crematogaster teranishii</i>					1	1	
699		シベリアカタアリ		<i>Dolichoderus sibiricus</i>	1				1		
700		ハヤシクロヤマアリ		<i>Formica hayashi</i>		1		22	3	15	
701		クロヤマアリ		<i>Formica japonica</i>	6	4	9	8	2	20	
702		トビイロアリ		<i>Lasius japonicus</i>	144	389	126	9	63	51	
703		クロクサアリ	<i>Lasius nipponensis</i>				2		1		
704		クサアリモドキ	<i>Lasius spathepus</i>				8	2	1		
705		シワクシアリ	<i>Myrmica kotokui</i>			1			5		
706		アメイロアリ	<i>Paratrechina flavipes</i>		1		20	18			
707	アズマオオアリ	<i>Pheidole fervida</i>	131	25	20	1067	85	26			
708	トゲアリ	<i>Polyrhachis lamellidens</i>						4			
709	アミメアリ	<i>Pristomyrmex pungens</i>	4	8	5	1		2			
710	ムネボソアリ	<i>Tennothorax conerius</i>			2						
711	ハリナガムネボソアリ	<i>Tennothorax spinosior</i>						1			
712	トビイロシワアリ	<i>Tetramorium tsushimae</i>	141	6	5	1		3			
713	ドロバチ科	キボシトクリバチ	<i>Eumenes fraterculus</i>					1			
714		キボシアシナガバチ	<i>Polistes nipponensis</i>			1					
715		コアシナガバチ	<i>Polistes snelleni</i>	3							
716		オオスズメバチ	<i>Vespa mandarina</i>					1			
717		キイロスズメバチ	<i>Vespa similis</i>					2			
718		クロスズメバチ	<i>Vespula flaviceps</i>					1			
719		ベッコウバチ科	ベッコウバチ科	Pompilidae Gen. sp.	1						
720	セナガアナバチ科	Ampulex属	<i>Ampulex</i> sp.					1			
721	ギンクチバチ科	Trypoxylon属	<i>Trypoxylon</i> sp.					1			
722	フシダカバチ科	Cerceris属	<i>Cerceris</i> sp.	1							
723	ミツバチ科	セイヨウミツバチ	<i>Apis mellifera</i>		1		1	1			
724		キオビツギハナバチ	<i>Caratina flavipes</i>						1		
725	キムネクマバチ	<i>Villocopa appendiculata circumvolans</i>						1			
726	コハナバチ科	アカガネコハナバチ	<i>Halictus aerarius</i>	1							
727		Lasioglossum属	<i>Lasioglossum</i> sp.		1		1				
728		コハナバチ科	Halictidae Gen. sp.	1							
729		オオハキリバチ	<i>Megachile sculpturalis</i>	1							
合計	17目	181科	729種		184種	95種	172種	294種	134種	233種	
					390種			541種			

種名及び配列は平成24年度版「河川水辺の国勢調査のための生物種リスト(財団法人リパーフロント整備センター)」に従った。

イ) 目別確認状況

主な目別の確認状況を示す。

a. トンボ目(4科7種)

確認された7種のうち、ミヤマカワトンボ、アサヒナカワトンボ等のカワトンボ類、ダビドサナエ等のサナエトンボ科、ミヤマアカネ等、主に河川溪流に生息する種類が多く確認された。このうち、湿地性や止水性といわれているトンボはウスバキトンボ及びアキアカネの2種が確認されたのみで、湿地性、止水性トンボ類の生息状況としてはやや貧弱であった。多くのトンボ類が生息する止水環境が調査区域内には少ないため、全体的なトンボ相としてはやや貧弱であった。

b. バッタ目(11科21種)

バッタ目は主に林縁、草地等で確認された。林縁ではヤブキリやヤマトフキバッタ等がみられた他、草地ではショウリョウバッタやクルマバッタモドキ、ハラヒシバッタ等が確認された。主に林縁部や河川敷の草地等で多くのバッタ類が確認された。全体的にバッタ類が好む環境である草地環境が調査地区内では少ないため、全体的にみてバッタ相としてはやや貧弱であった。

c. カメムシ目(26科94種)

カメムシ目は河川敷の草地、樹林や林縁、河川のよどみ等の多様な環境下で多くの種が確認された。樹林ではクマゼミ、アブラゼミ等のセミ類、林縁ではアオバハゴロモやミミズク、草地ではツマグロオオヨコバイ等のヨコバイ科やコアオカスミカメ等のカスミカメムシ科、笹子川の比較的流速の遅いよどみではアメンボやシマアメンボ等が確認された。カメムシ類は多様な環境に分化した昆虫類であり、調査地区の面積は狭いものの、多様なカメムシ相であった。

e. トビケラ目(17科34種)

トビケラ目は主に笹子川河川沿いやA沢及びB沢沿いで確認された。また、任意調査よりもライトトラップで多くの種が確認された。主に河川中流域に生息するヒゲナガカワトビケラ、ウルマーシマトビケラ、イノプシヤマトビケラ、ニンギョウトビケラ等が確認され、河川支流の細流に主に生息するナガレトビケラ属の確認は比較的少なかった。全体的に河川の中流域からやや上流域に生息するトビケラ相となっており、比較的多様なトビケラ相であった。

f. チョウ目 (25 科 164 種)

チョウ目は主に昼間の林縁部や河川敷の草地で蝶類、ライトトラップで蛾類が確認された。林縁ではウラギンシジミなどのシジミチョウ科、ウラギンヒョウモンやコムスジ等のタテハチョウ科、河川敷の草地ではモンキチョウやスジグロシロチョウ等のシロチョウ科が確認された。ライトトラップではアカスグロノメイガ等のツトガ科、ナカウスエダシャク等のシャクガ科、ソトウスグロアツバ等のヤガ科の種数が多くを占めた。チョウ目全体の多様度は高いが、昼行性種である蝶類に関しては出現種数が 23 種と比較的少なく、やや貧弱な蝶類相であった。

g. ハエ目 (16 科 36 種)

ハエ目は主に調査地域内の草地で確認された。路傍の草地ではシママメヒラタアブ等の訪花性のハナアブ科が確認された。また夏季には小昆虫を捕食するムシヒキアブ科、河川沿いの草地では *Antocha* 属等の幼虫時代を河川内で過ごすガガンボ類も多く確認された。調査地区内のハエ相としては全体的に種類数が少なく、やや貧弱であった。

h. コウチュウ目 (49 科 296 種)

コウチュウ目は確認された昆虫の中で最も多くの種数が確認され、確認環境は樹林、林縁、草地、水辺等多様であった。樹林内や林縁などではアカハナカミキリやヒメスギカミキリ等のカミキリムシ科が確認された。草地ではウリハムシモドキ等のハムシ科、ナナホシテントウ等のテントウムシ科が確認された。水辺ではコシマゲンゴロウやモンキマメゲンゴロウ、コモンシジミガムシ等の水生コウチュウ類が確認されたが、確認種類数は少なかった。ベイトトラップ調査ではクロツヤヒラタゴミムシ、コガシラナガゴミムシ等のオサムシ科、オオヒラタシデムシ等のシデムシ科が確認された。全体としては多くの種類が確認されていることから、多様なコウチュウ相であった。

i. ハチ目 (13 科 42 種)

ハチ目は樹林内でのベイトトラップ調査、林縁で主に確認された。ベイトトラップ調査ではクロヤマアリやアズマオオズアリ等のアリ科が確認された。また、林縁ではオオススメバチ等のスズメバチ科が確認された。訪花性であるキムネクマバチ等のハナバチ類は確認されたが、多くの種類は確認されなかった。調査地区内のハチ相としては全体的に種類数が少なく、やや貧弱であった。

カ. 保全すべき種の確認状況

ア) 保全すべき種の選定基準

確認種の中から、表 10-12-16 に示す選定基準に該当する種を保全すべき種として選定した。

表 10-12-16 保全すべき種の選定基準

区分	選定方法に係わる法令・文献の名称	発行編集	発行年	選定基準	略記号
法令	文化財保護法	文化庁	1950	特別天然記念物 国指定天然記念物	国文化財
	山梨県文化財保護条例	山梨県	1956	県指定天然記念物	県文化財
	大月市文化財保護条例	大月市	1976	市指定天然記念物	市文化財
	絶滅のおそれのある野生動植物の種の保存に関する法律	環境庁	1993	国内希少野生動植物	種の保存法
	第4次環境省レッドリスト 哺乳類 第4次環境省レッドリスト 鳥類 第4次環境省レッドリスト 爬虫類 第4次環境省レッドリスト 両生類 第4次環境省レッドリスト 昆虫類	環境省	2012	絶滅 野生絶滅 絶滅危惧IA類 絶滅危惧IB類 絶滅危惧II類 準絶滅危惧 情報不足 絶滅のおそれのある地域個体群	環境省 RL
文献	2005 山梨県レッドデータブック 山梨 県の絶滅の恐れのある野生生物	山梨県	2005	絶滅	EX
				野生絶滅	EW
				絶滅危惧IA類	CR
				絶滅危惧IB類	EN
				絶滅危惧II類	VU
				準絶滅危惧	NT
				情報不足	DD
				絶滅のおそれのある地域個体群	LP
				要注目種	N
					山梨県 RDB

注1「環境省レッドリスト」のカテゴリーの定義は以下の通りである。

- EX：我が国ではすでに絶滅したと考えられる種
- EW：飼育・栽培下でのみ存続している種
- CR：ごく近い将来における絶滅の危険性が高い種
- EN：IA類ほどではないが、近い将来における絶滅の危険性が高い種
- VU：絶滅の危機が増大している種
- NT：現時点では絶滅危険度は小さいが、生息条件の変化によっては「絶滅危惧」に移行する可能性のある種
- DD：評価するだけの情報が不足している種
- LP：地域的に孤立しており、地域レベルでの絶滅のおそれが高い個体群

注2「2005山梨県レッドデータブック 山梨県の絶滅のおそれのある野生生物」のカテゴリーの定義は以下のとおりである。

- EX：県内ではすでに絶滅したと考えられる種
- EW：飼育・栽培下でのみ存続している種
- CR：ごく近い将来における絶滅の危険性が高い種
- EN：IA類ほどではないが、近い将来における絶滅の危険性が高い種
- VU：県内において絶滅の危機が増大している種
- NT：現時点では絶滅危険度は小さいが、生息条件の変化によっては「絶滅危惧」として、上位ランクに移行する可能性のある種
- DD：評価するだけの情報が不足している種
- LP：地域的に孤立しており、地域レベルでの絶滅のおそれが高い個体群
- N：山梨県内において注目すべき種

4) 保全すべき種の確認概要

陸上動物の調査で確認された種のうち、保全すべき種の選定基準に該当する種は、鳥類2種、哺乳類4種、爬虫類2種及び昆虫類2種であり、両生類に該当する種は確認されなかった。確認された保全すべき種は表10-12-17、それぞれの確認状況は表10-12-18(1)～(5)及びその確認位置図は図10-12-5に示すとおりである。

表 10-12-17 保全すべき種の確認状況(陸上動物)

分類群	種名	選定基準				確認場所	
		国県市文化財	種の保存法	環境省RL	山梨県RDB	計画地内	周辺域
鳥類	オシドリ			DD			○
	ハイタカ			NT	VU		○
哺乳類	カワネズミ				N		○
	ムササビ				N		○
	カヤネズミ				N	○	○
	ツキノワグマ				N		○
爬虫類	タカチホヘビ				DD		○
	シマヘビ				VU	○	○
昆虫類	オオムラサキ			NT	N		○
	トゲアリ			VU			○

【選定基準】

- 国県市文化財：「文化財保護法」（1950年、文化庁）、「山梨県文化財保護条例（1956年、山梨県）」、「大月市文化財保護条例（1971年、大月市）」
- 種の保存法：「絶滅のおそれのある野生動植物の種の保存に関する法律」（1993年、環境庁）
- 環境省RL：「第4次レッドリスト 哺乳類、鳥類、爬虫類、両生類、昆虫類」（2011年、2012年、環境省）
EX：絶滅、EW：野生絶滅、CR：絶滅危惧IA類、EN：絶滅危惧IB類、VU：絶滅危惧II類、NT：準絶滅危惧、LP：絶滅のおそれのある地域個体群
- 山梨県RDB：「2005山梨県レッドデータブック 山梨県の絶滅のおそれのある野生生物」（2005年、山梨県）
EX：絶滅、EW：野生絶滅、CR：絶滅危惧IA類、EN：絶滅危惧IB類、VU：絶滅危惧II類、LP：絶滅のおそれのある地域個体群、NT：準絶滅危惧、N：要注目種

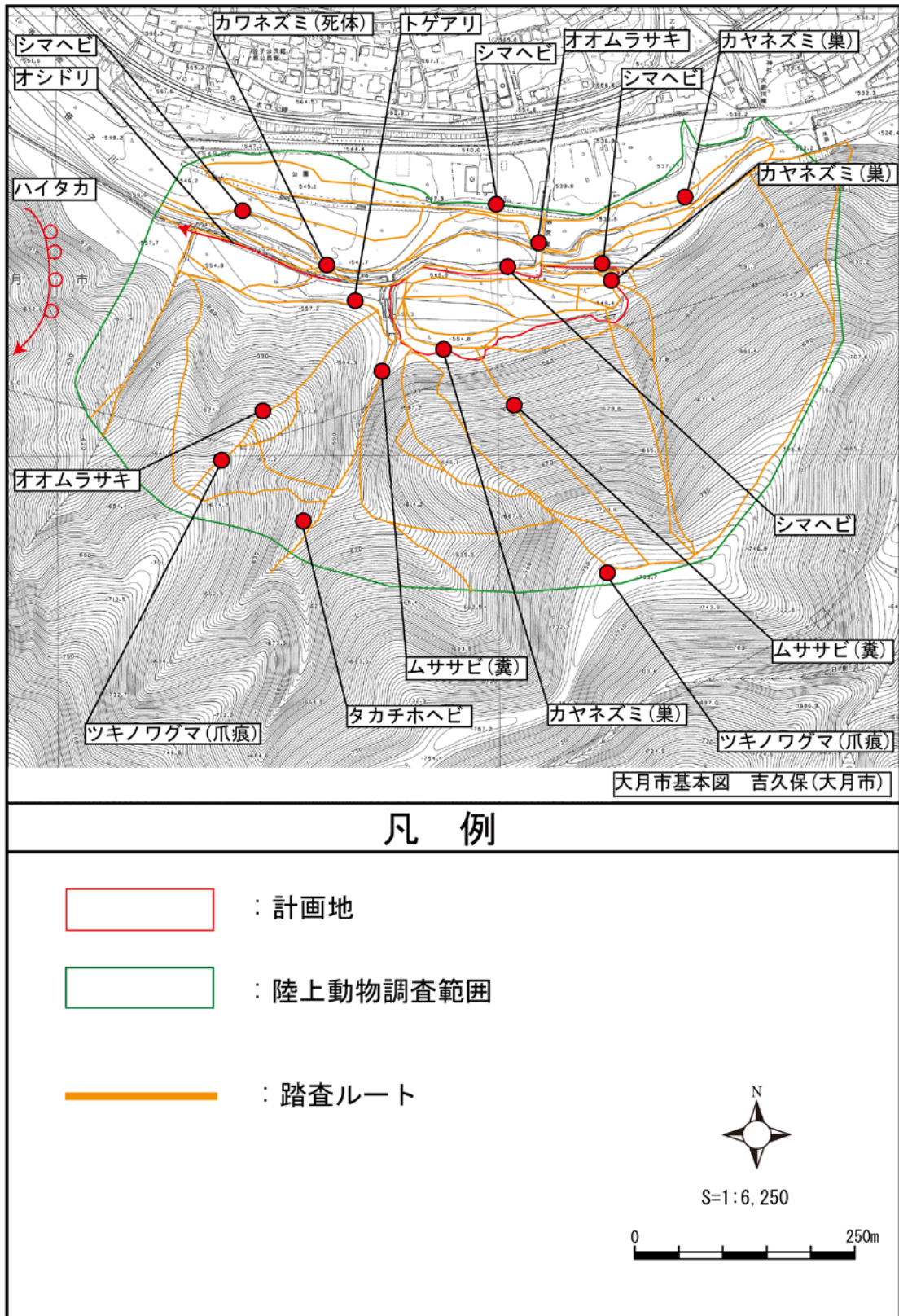


図 10-12-5 陸上動物保全すべき種確認位置図