

凡例

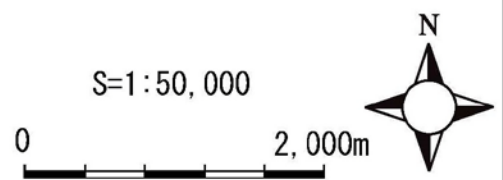
: 計画地

┄┄┄ : 活断層であると推定されるもの (確実度Ⅱ)

—— : 活断層の疑いがあるリニアメント (確実度Ⅲ)

参考：「[新編]日本の活断層—分布と資料—」(1991年 活断層研究会) 財団法人東京大学出版会

図 4-1-10 主要な断層及びリニアメント



(2) 土壌

土壌汚染については、平成 15 年 2 月に「土壌汚染対策法」が施行され、基準に適合しない土地がある場合その土地を指定区域として指定している。計画地周辺に指定されている区域はない。

(3) 地盤沈下

山梨県では地盤沈下の状況及びその兆候を調査するため、昭和 49 年度から甲府市折に基準点を設置し、37 の観測点で一級水準測量調査を行っている。計画地周辺では実施されていない。

地盤沈下は地下水の過剰採取による帯水層の水圧の低下が原因とされており、その兆候を被害が発生する以前に発見できるよう 11 箇所 14 観測井で地下水位観測も行っている。

地下水の無秩序な採取を規制して地下水資源を保護すると共に地盤沈下を未然に防止する観点から昭和 48 年 6 月に「山梨県地下水資源の保護及び採取適正化に関する要綱」を定めている。

4-1-6 動植物及び生態系

(1) 植物

1) 植物相

山梨県は、標高 3,776m の富士山から標高 250m 程度の甲府盆地までの標高差により植物の垂直分布がみられる。また、山梨県はフォッサ・マグナの通過地域にあたる等しており、複雑な地形と地質に応じた植物分布がみられる。

計画地のある大月市は山梨県の東部に位置し、市域を東西に流れる桂川の水系沿いに細長い低地が形成されており大月市街で標高 350m 程度、北側及び南側には山地が連なっており最も高い小金沢山で標高 2,014m である。計画地は市域を東西に流れる桂川支流の笹子川沿いの低地に位置し標高 550m 程度であるが、計画地のすぐ南側には御坂山塊に連なる山地がせまっている。大月市の中でも低標高の比較的温暖な地域に位置しており暖地性植物の分布域となっているが、周辺山地上部には温帯性植物の分布域がせまっている。

計画地周辺で確認されている植物種リスト及び位置図を作成するにあたっては、表 4-1-30 に示す既存資料を用いた。植物種リストは、表 4-1-31 (1)～(7) に示すとおりである。植物種リストの選定範囲は計画地のある大月市内で確認されている植物種をとりまとめた。なお、「山梨の植物誌」(1981年 植松春雄) は産地の記載が広範囲であるため、リストとして引用しなかった。

表 4-1-30 生物種リスト及び位置図作成に用いた既存資料一覧

資料No.	資料名	植物	動物						生物種のリスト 及び位置図 選定範囲
			哺乳類	鳥類	両生爬 虫類	昆虫類	魚類	底生 動物	
1	山梨生物同好会 山梨生物 No.1-62 1955-2006年					●			大月市で確認されている種を抽出。
2	甲州昆虫同好会 山梨の昆虫 No.1-52 1976-2008年					●			大月市で確認されている種を抽出。
3	山梨県の野生動物 1980年 山梨県		●	●	●	●	●	●	大月市で確認されている種を抽出。ただし魚類・底生動物は桂川水系で確認されている種を抽出。
4	第2回自然環境保全基礎調査 動植物分布図(山梨県) 1980年 環境庁					●			計画地周辺で確認されている種を図示。
5	山梨県市町村別鳥獣生息調査報告書 1981年 山梨県林務部		●	●					大月市で確認されている種を抽出。
6	山梨の植物誌 1981年 植松春雄著 井上書店	△							-
7	第2回自然環境保全基礎調査「山梨県動植物分布図」 1981年 環境庁	●							計画地周辺の特定植物群落を図示。
8	やまなし野鳥の会グループ 1983年 山梨の野鳥 山梨日日新聞社			△					-
9	第3回自然環境保全基礎調査 現存植生図(山梨県) 1985年 環境庁	●							計画地周辺で確認されている植生を図示。
10	第3回自然環境保全基礎調査「山梨県自然環境情報図」 1989年 環境庁	●							計画地周辺で確認されている特定植物群落を図示。
11	第4回自然環境保全基礎調査「日本の巨樹・巨木林 甲信越・北陸版」 1991年 環境庁	●							計画地周辺の巨樹・巨木林を図示
12	やまなし淡水魚研究会編 1995年 やまなしの魚-水辺の生き物 山梨日日新聞社				△		△	△	-
13	希少種を主とする山梨県の野生鳥獣生息調査 1997年 山梨県		●	●	●				大月市で確認されている種を抽出。
14	甲州昆虫同好会 1998年 すばらしき山梨の虫たち 山梨日日新聞社						△		-
15	山梨県天然記念物緊急調査報告書-ヤマネ- 1999年 山梨県教育委員会		●						計画地周辺で確認されている分布域を図示。
16	自然環境保全基礎調査 第2-5回植生調査重ね合わせ植生 1999年 環境省 自然環境情報GIS提供システム	●							計画地周辺の現存植生図を図示。
17	山梨県の爬虫類・両生類と魚類 2007年 山梨淡水生物調査会				●		●		大月市で確認されている種を抽出。
18	県内市町村誌植物篇集成 山梨県の植物分布 2007年 小林岳	●							大月市で確認されている種を抽出。
19	平成22年度水に棲む生物でわかるやまなしの川 2010年 山梨県							●	大月市で確認されている種を抽出。
20	山梨の野鳥 2011年 日本野鳥の会甲府支部・やまなし野鳥の会			●					事業地のあるメッシュ図(10×10km)から生息が確認された種を抽出。
21	山梨の文化財リスト 2011年 山梨県ホームページ	●				●			植物：計画地周辺の天然記念物を図示。 動物：大月市で確認されている種を抽出。
22	文化財保護法による指定物件一覧 2011年 大月市ホームページ	●							計画地周辺の天然記念物(植物)を図示
23	市内文化財一覧 2011年 都留市役所ホームページ	●							計画地周辺の天然記念物(植物)を図示

●：生物種リストまたは生物種位置図として引用した既存資料

△：生物種リスト作成時に参考にしたが、生物種リストとして引用しなかった既存資料

表 4-1-31 (1) 植物リスト

NO.	分類群	科名	和名	学名	文献No.	重要種選定基準						
					18	I	II	III	IV	V		
1	シダ植物	イワヒバ科	カタヒバ	<i>Selaginella involvens</i>								
2		トクサ科	スギナ	<i>Equisetum arvense</i>								
3		ゼンマイ科	ヤマドリゼンマイ	<i>Osmunda cinnamomea</i> var. <i>fokiensis</i>								
4			ゼンマイ	<i>Osmunda japonica</i>								
5			ヤシキゼンマイ	<i>Osmunda lancea</i>								
6			オクタマゼンマイ	<i>Osmunda x intermedia</i>								
7		コバノイシカグマ科	ワラビ	<i>Pteridium aquilinum</i> var. <i>latiusculum</i>								
8		ミズワラビ科	ヒメウラジロ	<i>Cheilanthes argentea</i>					VU	CR		
9			イワガネゼンマイ	<i>Coniogramme intermedia</i>								
10		イノモトソウ科	オオバノイノモトソウ	<i>Pteris cretica</i>								
11			イノモトソウ	<i>Pteris multifida</i>								
12		チャセンシダ科	トラノオシダ	<i>Asplenium incisum</i>								
13		シシガシラ科	オサシダ	<i>Struthiopteris amabilis</i>								
14			シシガシラ	<i>Struthiopteris niponica</i>								
15		オシダ科	ホソバナライシダ	<i>Arachniodes borealis</i>								
16			ナンタイシダ	<i>Arachniodes maximowiczii</i>								
17			ヤブソテツ	<i>Cyrtomium fortunei</i>								
18			シラネウラボ	<i>Dryopteris austriaca</i>								
19			サクライカグマ	<i>Dryopteris gymnohylla</i>								
20			イワイタチシダ	<i>Dryopteris varia</i> var. <i>saxifraga</i>								
21			ヤマイタチシダ	<i>Dryopteris varia</i> var. <i>setosa</i>								
22			ジュウモンジシダ	<i>Polystichum tripterum</i>								
23		ヒメシダ科	ホシダ	<i>Thelypteris acuminata</i>								
24			ヒメシダ	<i>Thelypteris palustris</i>								
25		メシダ科	ヘビノネゴザ	<i>Athyrium yokoscense</i>								
26			カラフトミヤマシダ	<i>Athyrium spinulosum</i>								
27			ミヤマシダ	<i>Diplazium sibiricum</i> var. <i>glabrum</i>								
28			エビランシダ	<i>Gymnocarpium oyamense</i>						VU		
29			キンモウワラビ	<i>Hypodematium crenatum</i> ssp. <i>fauriei</i>						CR		
30			イヌガンソク	<i>Matteuccia orientalis</i>								
31			コガネシダ	<i>Woodsia macrochlaena</i>							CR	
32		フクロシダ	<i>Woodsia manchuriensis</i>									
33		ウラボシ科	マメツタ	<i>Lemmaphyllum microphyllum</i>								
34			オシヤグジデシダ	<i>Polypodium fauriei</i>							NT	
35	裸子植物	マツ科	モミ	<i>Abies firma</i>								
36			ウラジロモミ	<i>Abies homolepis</i>								
37			シラビソ	<i>Abies veitchii</i>								
38			カラマツ	<i>Larix kaempferi</i>								
39			イラモミ	<i>Picea alcoquiana</i>								
40			ハリモミ	<i>Picea polita</i>								
41			アカマツ	<i>Pinus densiflora</i>								
42			コメツガ	<i>Tsuga diversifolia</i>								
43			ツガ	<i>Tsuga sieboldii</i>								
44		ヒノキ科	ヒノキ	<i>Chamaecyparis obtusa</i>								
45			ネズ	<i>Juniperus rigida</i>								
46			被子植物	クルミ科	オニグルミ	<i>Juglans ailanthifolia</i>						
47				サワグルミ	<i>Pterocarya rhoifolia</i>							
48	双子葉植物 離弁花類	ヤナギ科	ネコヤナギ	<i>Salix gracilistyla</i>								
49			イヌコリヤナギ	<i>Salix integra</i>								
50			シバヤナギ	<i>Salix japonica</i>								
51			ミヤマヤナギ	<i>Salix reinii</i>								
52			オノエヤナギ	<i>Salix sachalinensis</i>								
53			コゴメヤナギ	<i>Salix serissaefolia</i>								
54			カバノキ科	ヤマハンノキ	<i>Alnus hirsuta</i> var. <i>sibirica</i>							
55	ネコシデ	<i>Betula corylifolia</i>										
56	ダケカンバ	<i>Betula ermanii</i>										
57	ジソウカンバ	<i>Betula globispica</i>										
58	ミズメ	<i>Betula grossa</i>										
59	ウダイカンバ	<i>Betula maximowicziana</i>										
60	シラカンバ	<i>Betula platyphylla</i> var. <i>japonica</i>										
61	オノオレカンバ	<i>Betula schmidtii</i>										
62	サワシバ	<i>Carpinus cordata</i>										
63	クマシデ	<i>Carpinus japonica</i>										
64	アカシデ	<i>Carpinus laxiflora</i>										
65	イヌシデ	<i>Carpinus tschonoskii</i>										
66	ハシバミ	<i>Corylus heterophylla</i> var. <i>thunbergii</i>								VU		
67	ツノハシバミ	<i>Corylus sieboldiana</i>										
68	アサダ	<i>Ostrya japonica</i>										
69	コアサダ	<i>Ostrya japonica</i> f. <i>homochaeta</i>										
70	ブナ科	クリ	<i>Castanea crenata</i>									
71		ブナ	<i>Fagus crenata</i>									
72		イヌブナ	<i>Fagus japonica</i>									
73		アカガシ	<i>Quercus acuta</i>							VU		
74		クヌギ	<i>Quercus acutissima</i>									
75		カシワ	<i>Quercus dentata</i>									
76		アラカシ	<i>Quercus glauca</i>									
77		ミズナラ	<i>Quercus mongolica</i> ssp. <i>crispula</i>									
78		シラカシ	<i>Quercus myrsinaefolia</i>									
79		ウラジロガシ	<i>Quercus salicina</i>									
80		コナラ	<i>Quercus serrata</i>									
81	テリハコナラ	<i>Quercus serrata</i> var. <i>donarium</i>										
82	ニレ科	ムクノキ	<i>Aphananthe aspera</i>									
83		エゾエノキ	<i>Celtis jessoensis</i>									
84		エノキ	<i>Celtis sinensis</i> var. <i>japonica</i>									
85		ハルニレ	<i>Ulmus japonica</i>									
86		オヒョウ	<i>Ulmus laciniata</i>									

表 4-1-31 (2) 植物リスト

NO.	分類群	科名	和名	学名	文献No.	重要種選定基準					
					18	I	II	III	IV	V	
87			ケヤキ	<i>Zelkova serrata</i>							
88		クワ科	クワクサ	<i>Fatoua villosa</i>							
89		イラクサ科	アカソ	<i>Boehmeria silvestrii</i>							
90			コアカソ	<i>Boehmeria spicata</i>							
91		ビャクダン科	ツクバネ	<i>Buckleya lanceolata</i>							
92		タデ科	ミズヒキ	<i>Antenoron filiforme</i>							
93			クリンユキフデ	<i>Bistorta suffulta</i>							
94			オオケタデ	<i>Persicaria pilosa</i>							
95			ママコノシリヌグイ	<i>Persicaria senticosa</i>							
96			アキノウナギツカミ	<i>Persicaria sieboldii</i>							
97			ミチヤナギ	<i>Polygonum aviculare</i>							
98			イタドリ	<i>Reynoutria japonica</i>							
99			ヒメスイバ	<i>Rumex acetosella</i>							
100			アレチギシギシ	<i>Rumex conglomeratus</i>							
101			エゾノギシギシ	<i>Rumex obtusifolius</i>							
102		ヤマゴボウ科	ヨウシュヤマゴボウ	<i>Phytolacca americana</i>							
103		ナデシコ科	オランダミミナグサ	<i>Cerastium glomeratum</i>							
104			ミミナグサ	<i>Cerastium holosteoides var. angustifolium</i>							
105			カワラナデシコ	<i>Dianthus superbus var. longicalycinus</i>							
106			フシグロセンノウ	<i>Lychnis miqueliana</i>							
107			オオヤマフスマ	<i>Moehringia lateriflora</i>							
108			ワチガイソウ	<i>Pseudostellaria heterantha</i>							
109			ムシトリナデシコ	<i>Silene armeria</i>							
110			ノミノフスマ	<i>Stellaria alsine var. undulata</i>							
111		アカザ科	シロザ	<i>Chenopodium album</i>							
112			アリタソウ	<i>Chenopodium ambrosioides</i>							
113		ヒユ科	ホソアオゲイトウ	<i>Amaranthus hybridus</i>							
114		モクレン科	ホオノキ	<i>Magnolia hypoleuca</i>							
115		マツブサ科	マツブサ	<i>Schisandra repanda</i>							
116		クスノキ科	ヤマコウバシ	<i>Lindera glauca</i>							
117			ダンコウバイ	<i>Lindera obtusiloba</i>							
118			ウスグクロモジ	<i>Lindera sericea var. glabrata</i>							
119			クロモジ	<i>Lindera umbellata</i>							
120			オオバクロモジ	<i>Lindera umbellata ssp. membranacea</i>							
121			シロダモ	<i>Neolitsea sericea</i>							
122			アブラチャン	<i>Parabenzoïn praecox</i>							
123		フサザクラ科	フサザクラ	<i>Euptelea polvandra</i>							
124		カツラ科	カツラ	<i>Cercidiphyllum japonicum</i>							
125			ヒロハカツラ	<i>Cercidiphyllum magnificum</i>							
126		キンボウゲ科	ニリンソウ	<i>Anemone flaccida</i>							
127			イチリンソウ	<i>Anemone nikoensis</i>							
128			アズマイチゲ	<i>Anemone raddeana</i>							EN
129			レンゲショウマ	<i>Anemonopsis macrophylla</i>							
130			キバナノヤマオダマキ	<i>Aquilegia buergeriana f. flavescens</i>							
131			フジセンニンソウ	<i>Clematis fujisanensis</i>							
132			手巾ブシロカネソウ	<i>Enemion raddeanum</i>							CR
133			ミスミソウ	<i>Hepatica nobilis var. japonica</i>							EN
134			オキナグサ	<i>Pulsatilla cernua</i>							VU
135			アキカラマツ	<i>Thalictrum minus var. hypoleucum</i>							VU
136		メギ科	ルイヨウボタン	<i>Caulophyllum robustum</i>							
137			ナンテン	<i>Nandina domestica</i>							
138		アケビ科	ミツバアケビ	<i>Akebia trifoliata</i>							
139		センリョウ科	ヒトリシズカ	<i>Chloranthus japonicus</i>							
140			フタリシズカ	<i>Chloranthus serratus</i>							
141		ウラボスズクサ科	オオバウラボスズクサ	<i>Aristolochia kaempferi</i>							
142		マタタビ科	ウラジロマタタビ	<i>Actinidia hypoleuca</i>							
143			ミヤママタタビ	<i>Actinidia kolomikta</i>							
144		ツバキ科	ヤブツバキ	<i>Camellia japonica</i>							
145			ナツツバキ	<i>Stewartia pseudocamellia</i>							
146		ケシ科	クサノオウ	<i>Chelidonium majus var. asiaticum</i>							
147			キケマン	<i>Corydalis heterocarpa var. japonica</i>							
148			ヤマブキシソウ	<i>Hylomecon japonicum</i>							VU
149			タケニグサ	<i>Macleaya cordata</i>							
150		アブラナ科	ヤマハタザオ	<i>Arabis hirsuta</i>							
151			ナズナ	<i>Capsella bursapastoris</i>							
152			タネツケバナ	<i>Cardamine flexuosa</i>							
153			コンロンソウ	<i>Cardamine leucantha</i>							NT
154			マメグンバイナズナ	<i>Lepidium virginicum</i>							
155			オランダガラシ	<i>Nasturtium officinale</i>							
156			スカシタゴボウ	<i>Rorippa islandica</i>							
157			グンバイナズナ	<i>Thlaspi arvense</i>							
158		マンサク科	マンサク	<i>Hamamelis japonica</i>							
159		バンケイトウ科	ミツババンケイトウ	<i>Hylotelephium verticillatum</i>							
160		ユキノシタ科	ハナチダケサン	<i>Astilbe formosa</i>							
161			フジアカショウマ	<i>Astilbe thunbergii var. fujisanensis</i>							
162			ハナネコノメ	<i>Chrysosplenium album var. stamineum</i>							EN
163			ウツギ	<i>Deutzia crenata</i>							
164			ヒメウツギ	<i>Deutzia gracilis</i>							
165			コアジサイ	<i>Hydrangea hirta</i>							
166			タマアジサイ	<i>Hydrangea involucrata</i>							
167			ヤマアジサイ	<i>Hydrangea macrophylla var. acuminata</i>							
168			ノリウツギ	<i>Hydrangea paniculata</i>							
169			ゴトウツル	<i>Hydrangea petiolaris</i>							
170			コチャルメルソウ	<i>Mitella pauciflora</i>							EN
171			ウメバチソウ	<i>Parnassia palustris var. multisetata</i>							
172			ヤワタソウ	<i>Peltoboykinia tellimoides</i>							EN

表 4-1-31(3) 植物リスト

NO.	分類群	科名	和名	学名	文献No.	重要種選定基準				
						I8	I	II	III	IV
173			バイカウツギ	<i>Philadelphus satsumi</i>						
174			キグルマソウ	<i>Rodgersia podophylla</i>						
175			イワガラミ	<i>Schizophragma hydrangeoides</i>						
176			ズダヤクシュ	<i>Tiarella polyphylla</i>						
177		バラ科	キンミズヒキ	<i>Agrimonia japonica</i>						
178			ザイフリボク	<i>Amelanchier asiatica</i>						
179			ヤマブキシヨウマ	<i>Aruncus dioicus var. tenuifolius</i>						
180			クサボケ	<i>Chaenomeles japonica</i>						
181			ヘビイチゴ	<i>Duchesnea chrysantha</i>						
182			シロバナノヘビイチゴ	<i>Fragaria nipponica</i>						
183			シモツケソウ	<i>Filipendula multijuga</i>						
184			ダイコンソウ	<i>Geum japonicum</i>						
185			オオウラジロノキ	<i>Malus tschonoskii</i>						
186			キジムシロ	<i>Potentilla fragarioides var. major</i>						
187			ミツバツチグリ	<i>Potentilla freyniana</i>						
188			オヘビイチゴ	<i>Potentilla sundaica var. robusta</i>						
189			ツルキンバイ	<i>Potentilla yokusaiana</i>						
190			ワタガカマツカ	<i>Pourthiaea villosa</i>						
191			カマツカ	<i>Pourthiaea villosa var. laevis</i>						
192			チョウジザクラ	<i>Prunus apetala</i>						
193			イヌザクラ	<i>Prunus buergeriana</i>						
194			ウロミズザクラ	<i>Prunus gravana</i>						
195			マメザクラ	<i>Prunus incisa</i>						
196			ミヤマザクラ	<i>Prunus maximowiczii</i>						
197			オオヤマザクラ	<i>Prunus pseudocerasus var. borealis</i>						
198			シウリザクラ	<i>Prunus ssiori</i>						
199			カシミザクラ	<i>Prunus verecunda</i>						
200			サンショウバラ	<i>Rosa hirtula</i>						VU
201			ヤマナシ	<i>Pyrus pyrifolia</i>						
202			フジイバラ	<i>Rosa fujisanensis</i>						
203			モリイバラ	<i>Rosa jasminoides</i>						
204			ノイバラ	<i>Rosa multiflora</i>						
205			テリハノイバラ	<i>Rosa wichuraiana</i>						
206			クマイチゴ	<i>Rubus crataegifolius</i>						
207			クロイチゴ	<i>Rubus mesogaeus</i>						
208			ニガイチゴ	<i>Rubus microphyllus</i>						
209			ミヤマニガイチゴ	<i>Rubus microphyllus var. subcrataegifolius</i>						
210			サナギイチゴ	<i>Rubus oldhamii</i>						
211			ワレモコウ	<i>Sanguisorba officinalis</i>						
212		アズキナシ	<i>Sorbus alnifolia</i>							
213		ナナカマド	<i>Sorbus commixta</i>							
214		サビバナナカマド	<i>Sorbus commixta var. rufoferruginea</i>							
215		ナンキンナナカマド	<i>Sorbus gracilis</i>							
216		ウラジロノキ	<i>Sorbus japonica</i>							
217		シモツケ	<i>Spiraea japonica</i>							
218		アイズシモツケ	<i>Spiraea ussuriensis</i>							
219		コゴメウツギ	<i>Stephanandra incisa</i>							
220		カナウツギ	<i>Stephanandra tanakae</i>						VU	
221		ネムノキ	<i>Albizia julibrissin</i>							
222		カワラケツメイ	<i>Cassia mimosoides ssp. nomame</i>							
223		フジキ	<i>Cladrastis platycarpa</i>							
224		ユクノキ	<i>Cladrastis sikokiana</i>							
225		ヌスビトハギ	<i>Desmodium podocarpum ssp. oxyphyllum</i>							
226		ハマエンドウ	<i>Lathyrus japonicus</i>							
227		ヤマハギ	<i>Lespedeza bicolor</i>							
228		キハギ	<i>Lespedeza buergeri</i>							
229		ミヤコグサ	<i>Lotus corniculatus var. japonicus</i>							
230		ウマゴヤシ	<i>Medicago polymorpha</i>							
231		クズ	<i>Pueraria lobata</i>							
232		ハリエンジュ	<i>Robinia pseudoacacia</i>							
233		ムラサキツメクサ	<i>Trifolium pratense</i>							
234		シロツメクサ	<i>Trifolium repens</i>							
235		ナンテンハギ	<i>Vicia unijuga</i>							
236		カタバミ科	カタバミ	<i>Oxalis corniculata</i>						
237			ムラサキカタバミ	<i>Oxalis corymbosa</i>						
238			ミヤマカタバミ	<i>Oxalis griffithii</i>						
239		フロロソウ科	ゲンナイフウロ	<i>Geranium eriostemon var. reinii</i>						
240			タチフウロ	<i>Geranium krameri</i>						
241			イヨフウロ	<i>Geranium shikokianum</i>						
242			ゲンノショウコ	<i>Geranium thunbergii</i>						
243			ホコガタフウロ	<i>Geranium tripartitum var. hastatum</i>						
244		トウダイグサ科	エノキグサ	<i>Acalypha australis</i>						
245			タカトウダイ	<i>Euphorbia pekinensis</i>						
246			コニシキソウ	<i>Euphorbia supina</i>						
247			アカメガシワ	<i>Mallotus japonicus</i>						
248			シラキ	<i>Sapium japonicum</i>						
249		ニガキ科	ニガキ	<i>Picrasma quassioides</i>						
250		ドクウツギ科	ドクウツギ	<i>Coriaria japonica</i>						
251		ウルシ科	ヌルデ	<i>Rhus javanica var. chinensis</i>						
252			ヤマウルシ	<i>Rhus trichocarpa</i>						
253		カエデ科	アサノハカエデ	<i>Acer argutum</i>						
254			ホソエカエデ	<i>Acer capillipes</i>						
255			チドリノキ	<i>Acer carpinifolium</i>						
256			ミツデカエデ	<i>Acer cissifolium</i>						
257			ウリカエデ	<i>Acer crataegifolium</i>						
258			カジカエデ	<i>Acer diabolicum</i>						

表 4-1-31(4) 植物リスト

No.	分類群	科名	和名	学名	文献No. 18	重要種選定基準				
						I	II	III	IV	V
259			ヒトツバカエデ	<i>Acer distylum</i>						
260			ハウチワカエデ	<i>Acer japonicum</i>						
261			メグスリノキ	<i>Acer nikoense</i>						
262			テツカエデ	<i>Acer nipponicum</i>						
263			イロハモミジ	<i>Acer palmatum</i>						
264			オオモミジ	<i>Acer palmatum</i> var. <i>amoenum</i>						
265			イタヤカエデ	<i>Acer pictum</i>						
266			エンコウカエデ	<i>Acer pictum</i> f. <i>dissectum</i>						
267			ウリハダカエデ	<i>Acer rufinerve</i>						
268			オオイタヤメイゲツ	<i>Acer shirasawanum</i>						
269			コハウチワカエデ	<i>Acer sieboldianum</i>						
270			ミネカエデ	<i>Acer tschonoskii</i>						
271			オガラバナ	<i>Acer ukurunduense</i>						
272			ウスゲオガラバナ	<i>Acer ukurunduense</i> var. <i>pilosum</i>						
273		ムクロジ科	ムクロジ	<i>Sapindus mukorossi</i>						
274		トチノキ科	トチノキ	<i>Aesculus turbinata</i>						
275		アワブキ科	アワブキ	<i>Meliosma myriantha</i>						
276			ミヤマハハソ	<i>Meliosma tenuis</i>						
277		ニシキギ科	オニツルウメモドキ	<i>Celastrus orbiculatus</i> var. <i>papillosus</i>						
278			コマユミ	<i>Euonymus alatus</i> f. <i>ciliatodentatus</i>						
279			ツルマサキ	<i>Euonymus fortunei</i> var. <i>radicans</i>						
280			ヒロハツリバナ	<i>Euonymus macropterus</i>						
281			ツリバナ	<i>Euonymus oxyphyllus</i>						
282			マユミ	<i>Euonymus sieboldianus</i>						
283			カントウマユミ	<i>Euonymus sieboldianus</i> var. <i>sanguineus</i>						
284		ミツバウツギ科	ミツバウツギ	<i>Staphylea bumalda</i>						
285		クロウメモドキ科	ケンボナシ	<i>Hovenia dulcis</i>						
286			ケケンボナシ	<i>Hovenia trichocarpa</i>						
287			クロカンバ	<i>Rhamnus costata</i>						
288			クロツバラ	<i>Rhamnus davurica</i> var. <i>nipponica</i>						
289		ブドウ科	サンカクヅル	<i>Vitis flexuosa</i>						
290		シナノキ科	シナノキ	<i>Filia japonica</i>						
291		ツルグミ	ツルグミ	<i>Elaeagnus glabra</i>						
292		イイギリ科	イイギリ	<i>Idesia polycarpa</i>						
293		スミレ科	エイザンスミレ	<i>Viola eizanensis</i>						
294			タチツボスミレ	<i>Viola grypoceras</i>						
295			フモトスミレ	<i>Viola pumilio</i>						
296		キブシ科	キブシ	<i>Stachyurus praecox</i>						
297		アカバナ科	アカバナ	<i>Epilobium pyrricholophum</i>						
298			オオマツヨイグサ	<i>Oenothera erythrosepala</i>						
299			アレチマツヨイグサ	<i>Oenothera parviflora</i>						
300			マツヨイグサ	<i>Oenothera stricta</i>						
301		ウリノキ科	ウリノキ	<i>Alangium platanifolium</i> var. <i>trilobum</i>						
302		ミズキ科	アオキ	<i>Aucuba japonica</i>						
303			ヤマボウシ	<i>Benthamidia japonica</i>						
304			ミズキ	<i>Cornus controversa</i>						
305			クマノミズキ	<i>Cornus macrophylla</i>						
306			ハナイカダ	<i>Helwingia japonica</i>						
307		ウコギ科	コシアブラ	<i>Acanthopanax sciadophylloides</i>						
308			タカノツメ	<i>Evodiopanax innovans</i>						
309			ハリギリ	<i>Kalopanax pictus</i>						
310			ケハリギリ	<i>Kalopanax pictus</i> f. <i>magnificus</i>						
311			トチバニンジン	<i>Panax japonicus</i>						
312		セリ科	アマニユウ	<i>Angelica edulis</i>						
313			イワニンジン	<i>Angelica hakonensis</i>						
314			シラネセンキュウ	<i>Angelica polymorpha</i>						
315			セリ	<i>Oenanthe javanica</i>						
316			ミヤマニンジン	<i>Ostericum florentii</i>						
317			イワセントウソウ	<i>Pternopetalum tanakae</i>						
318			ヤマナシウマノミツバ	<i>Sanicula kaiensis</i>						VU
319			カノツメソウ	<i>Spuriopimpinella calycina</i>						
320			ヒカゲミツバ	<i>Spuriopimpinella nikoensis</i>						
321			ヤブジラミ	<i>Torilis japonica</i>						
322	被子植物	イワウメ科	ヒメイワカガミ	<i>Schizocodon ilicifolius</i>						
323	双子葉植物	リョウブ科	リョウブ	<i>Clethra barbinervis</i>						
324	合弁花類	イチヤクソウ科	イチヤクソウ	<i>Pyrola japonica</i>						
325			ジンヨウイチヤクソウ	<i>Pyrola renifolia</i>						
326		ツツジ科	サラサドウダン	<i>Enkianthus campanulatus</i>						
327			アブラツツジ	<i>Enkianthus subsessilis</i>						
328			イワナンテン	<i>Leucothoe keiskei</i>						VU
329			ネジキ	<i>Lyonia ovalifolia</i> var. <i>elliptica</i>						
330			アセビ	<i>Pieris japonica</i>						
331			ミツバツツジ	<i>Rhododendron dilatatum</i>						
332			ヤマツツジ	<i>Rhododendron obtusum</i> var. <i>kaempferi</i>						
333			バイカツツジ	<i>Rhododendron semibarbatum</i>						NT
334			ハコネコメツツジ	<i>Rhododendron tsusiiophyllum</i>						VU
335			トウゴクミツバツツジ	<i>Rhododendron wadanum</i>						特定
336			ホツツジ	<i>Tripetaleia paniculata</i>						
337			ナツハゼ	<i>Vaccinium oldhamii</i>						
338		ヤブコウジ科	ヤブコウジ	<i>Ardisia japonica</i>						
339		サクラソウ科	コナスビ	<i>Lysimachia japonica</i> f. <i>subsessilis</i>						
340			クサレダマ	<i>Lysimachia vulgaris</i> var. <i>davurica</i>						
341		エゴノキ科	オオバアサガラ	<i>Pterostyrax hispida</i>						
342			ハクウンボク	<i>Styrax obassia</i>						
343		ハイノキ科	サワフタギ	<i>Symplocos chinensis</i> var. <i>leucocarpa</i> f. <i>pilosa</i>						
344			タンナサワフタギ	<i>Symplocos coreana</i>						

表 4-1-31(5) 植物リスト

NO.	分類群	科名	和名	学名	文献No.	重要種選定基準				
					18	I	II	III	IV	V
345		モクセイ科	アオダモ	<i>Fraxinus lanuginosa</i> f. <i>serrata</i>						
346			マルバアオダモ	<i>Fraxinus sieboldiana</i>						
347			シオジ	<i>Fraxinus spaethiana</i>						
348			ミヤマイボタ	<i>Ligustrum tschonoskii</i>						
349			ヒイラギ	<i>Osmanthus heterophyllus</i>						
350		リンドウ科	コケリンドウ	<i>Gentiana squarrosa</i>						
351			ハルリンドウ	<i>Gentiana thunbergii</i>					EN	
352			フデリンドウ	<i>Gentiana zollingeri</i>						
353		キョウチクトウ科	テイカカズラ	<i>Trachelospermum asiaticum</i> f. <i>intermedium</i>						
354		ガガイモ科	タチガシワ	<i>Cynanchum magnificum</i>					EN	
355		アカネ科	ヤエムグラ	<i>Galium spurium</i> var. <i>echinospermon</i>						
356			ヨツバムグラ	<i>Galium trachyspermum</i>						
357			フタバムグラ	<i>Hedyotis diffusa</i>						
358			イナモリソウ	<i>Pseudopyxis depressa</i>						
359		ヒルガオ科	コヒルガオ	<i>Calystegia hederacea</i>						
360			マルバアサガオ	<i>Ipomoea purpurea</i>						
361		ムラサキ科	ホタルカズラ	<i>Lithospermum zollingeri</i>						
362			タチカメバソウ	<i>Trigonotis guillemii</i>						
363			キュウリグサ	<i>Trigonotis peduncularis</i>						
364		クマツヅラ科	ムラサキシキブ	<i>Callicarpa japonica</i>						
365			ヤブムラサキ	<i>Callicarpa mollis</i>						
366		シソ科	ジャコウソウ	<i>Chelonopsis moschata</i>						
367			クルマバナ	<i>Clinopodium chinense</i> var. <i>parviflorum</i>						
368			ヤマトバナ	<i>Clinopodium multicaule</i>						
369			ナギナタコウジュ	<i>Elsholtzia ciliata</i>						
370			フトボナギナタコウジュ	<i>Elsholtzia nipponica</i>						
371			シモバシラ	<i>Keiskea japonica</i>						
372			オドリコソウ	<i>Lamium barbatum</i>						
373			ヒメオドリコソウ	<i>Lamium purpureum</i>						
374			ウツボグサ	<i>Prunella vulgaris</i> ssp. <i>asiatica</i>						
375			セキヤノアキチヨウジ	<i>Rabdosia effusa</i>						
376			カメバヒキオコシ	<i>Rabdosia shikokiana</i> var. <i>lecantha</i> f. <i>kameba</i>						
377			イヌヤマハッカ	<i>Rabdosia umbrosa</i>						
378			コウシンヤマハッカ	<i>Rabdosia umbrosa</i> var. <i>latifolia</i>						
379		ナス科	ハシリドコロ	<i>Scopolia japonica</i>						
380			タカオホロシ	<i>Solanum japonense</i> var. <i>takaoyamense</i>						
381			ハダカホオズキ	<i>Tubocapsicum anomalum</i>						
382		フジツギ科	フジツギ	<i>Buddleja japonica</i>						
383		ゴマノハグサ科	アブノメ	<i>Dopatrium junceum</i>						
384			タチゴメグサ	<i>Euphrasia maximowiczii</i>						
385			アゼトウガラシ	<i>Lindernia micrantha</i>						
386			トキワハゼ	<i>Mazus pumilus</i>						
387			ミヤマママコナ	<i>Melampyrum laxum</i> var. <i>nikkoense</i>						
388			シオガマギク	<i>Pedicularis resupinata</i> var. <i>oppositifolia</i>						
389			タチイヌノフグリ	<i>Veronica arvensis</i>						
390			オオイヌノフグリ	<i>Veronica persica</i>						
391			クガイソウ	<i>Veronicastrum japonicum</i>						
392		イワタバコ科	イワタバコ	<i>Conandron ramondioides</i>						
393		ハエドクソウ科	ハエドクソウ	<i>Phryma leptostachya</i> var. <i>asiatica</i>						
394		オオバコ科	オオバコ	<i>Plantago asiatica</i>						
395			ヘラオオバコ	<i>Plantago lanceolata</i>						
396		スイカズラ科	ツクバネウツギ	<i>Abelia spathulata</i>						
397			ベニバナノツクバネウツギ	<i>Abelia spathulata</i> var. <i>sanguinea</i>						
398			オオツクバネウツギ	<i>Abelia tetrasepala</i>						
399			ニワトコ	<i>Sambucus racemosa</i> ssp. <i>sieboldiana</i>						
400			ガズミ	<i>Viburnum dilatatum</i>						
401			オオカメノキ	<i>Viburnum furcatum</i>						
402			オトコヨヅメ	<i>Viburnum phlebotrichum</i>						
403			ミヤマシグレ	<i>Viburnum urceolatum</i> var. <i>procumbens</i>						
404			ミヤマガズミ	<i>Viburnum wrightii</i>						
405			ニシキウツギ	<i>Weigela decora</i>						
406			キバナウツギ	<i>Weigela maximowiczii</i>						VU
407			ケウツギ	<i>Weigela sanguinea</i>						
408		レンブクソウ科	レンブクソウ	<i>Adoxa moschatellina</i>						
409		オミナエシ科	キンレイカ	<i>Patrinia triloba</i> var. <i>palmeta</i>						
410			オトコエシ	<i>Patrinia villosa</i>						
411		マツムシソウ科	マツムシソウ	<i>Scabiosa japonica</i>						
412		キキョウ科	イワシャジン	<i>Adenophora takedae</i>						VU
413			ツリガネニンジン	<i>Adenophora triphylla</i> var. <i>japonica</i>						
414			ヤマホタルブクロ	<i>Campanula punctata</i> var. <i>hondoensis</i>						
415			ミゾカクシ	<i>Lobelia chinensis</i>						
416		キク科	ヤマノコギリソウ	<i>Achillea alpina</i> var. <i>discoidea</i>						
417			アブキ	<i>Adenocaulon himalaicum</i>						
418			オクモミジハグマ	<i>Ainsliaea acerifolia</i> var. <i>subapoda</i>						
419			ブタクサ	<i>Ambrosia artemisiifolia</i> var. <i>elatior</i>						
420			オオブタクサ	<i>Ambrosia trifida</i>						
421			ヤマハハコ	<i>Anaphalis margaritacea</i>						
422			カワラハハコ	<i>Anaphalis margaritacea</i> ssp. <i>yedoensis</i>						
423			ヤハズハハコ	<i>Anaphalis sinica</i>						
424			ヨモギ	<i>Artemisia indica</i> var. <i>maximowiczii</i>						
425			オトコヨモギ	<i>Artemisia japonica</i>						
426			イヌヨモギ	<i>Artemisia keiskeana</i>						
427			シロヨメナ	<i>Aster ageratoides</i> ssp. <i>leiophyllus</i>						
428			ノコンギク	<i>Aster ageratoides</i> ssp. <i>ovatus</i>						
429			シラヤマギク	<i>Aster scaber</i>						
430			ハコネギク	<i>Aster viscidulus</i>						

表 4-1-31(6) 植物リスト

NO.	分類群	科名	和名	学名	文献No.	重要種選定基準				
					18	I	II	III	IV	V
431			オケラ	<i>Atractylodes japonica</i>						
432			アメリカセンダングサ	<i>Bidens frondosa</i>						
433			コセンダングサ	<i>Bidens pilosa</i>						
434			タウコギ	<i>Bidens tripartita</i>					DD	
435			モミジガサ	<i>Cacalia delphinifolia</i>						
436			ウスグタバキ	<i>Cacalia farfaraefolia</i>						
437			ヨブスマソウ	<i>Cacalia hastata</i> var. <i>orientalis</i>						
438			コウモリソウ	<i>Cacalia maximowicziana</i>						
439			ミヤマコウモリソウ	<i>Cacalia farfarifolia</i> var. <i>acerina</i>						
440			テバコモミジガサ	<i>Cacalia tebakaensis</i>						
441			ヤマタイミンガサ	<i>Cacalia yatabei</i>						
442			ヤブタバコ	<i>Carpesium abrotanoides</i>						
443			ガンクビソウ	<i>Carpesium divaricatum</i>						
444			オオガンクビソウ	<i>Carpesium macrocephalum</i>					CR	
445			ミヤマヤブタバコ	<i>Carpesium triste</i>						
446			トキンソウ	<i>Centipeda minima</i>						
447			ノアザミ	<i>Cirsium japonicum</i>						
448			ノハラアザミ	<i>Cirsium oligophyllum</i>						
449			オオアレチノギク	<i>Conyza sumatrensis</i>						
450			ベニバナボロギク	<i>Crassocephalum crepidioides</i>						
451			リュウノウギク	<i>Dendranthema japonicum</i>						
452			ダンドボロギク	<i>Erechtites hieracifolia</i>						
453			ヒメムカシヨモギ	<i>Erigeron canadensis</i>						
454			ハルジオン	<i>Erigeron philadelphicus</i>						
455			ヒヨドリバナ	<i>Eupatorium chinense</i> var. <i>oppositifolium</i>						
456			サワヒヨドリ	<i>Eupatorium lindleyanum</i>						
457			ハキダメギク	<i>Galinsoga ciliata</i>						
458			ハハコグサ	<i>Gnaphalium affine</i>						
459			ククイモ	<i>Helianthus tuberosus</i>						
460			キツネアザミ	<i>Hemistepta lyrata</i>						
461			カセンソウ	<i>Inula salicina</i> var. <i>asiatica</i>						
462			イワニガナ	<i>Ixeris stolonifera</i>						
463			ユウガギク	<i>Kalimeris pinnatifida</i>						
464			ヨメナ	<i>Kalimeris yomena</i>						
465			アキノノゲシ	<i>Lactuca indica</i>						
466			コオニタビラコ	<i>Lapsana apogonoides</i>						
467			センボンヤリ	<i>Leibnitzia anandria</i>						
468			ウスユキソウ	<i>Leontopodium japonicum</i>						
469			マルバダケブキ	<i>Ligularia dentata</i>						
470			オオモミジガサ	<i>Miricacalia makineana</i>					VU	
471			ナガバノコウヤボウキ	<i>Pertya glabrescens</i>						
472			カシワバハグマ	<i>Pertya robusta</i>						
473			コウヤボウキ	<i>Pertya scandens</i>						
474			フキ	<i>Petasites japonicus</i>						
475			コウゾリナ	<i>Picris hieracioides</i> var. <i>glabrescens</i>						
476			タンザワヒゴタイ	<i>Saussurea hisauchii</i>						
477			アサマヒゴタイ	<i>Saussurea nipponica</i> var. <i>savatieri</i>						
478			セイタカトウヒレン	<i>Saussurea tanakae</i>						
479			ハンゴンソウ	<i>Senecio cannabifolius</i>						
480			コウリンカ	<i>Senecio flammeus</i> var. <i>glabrifolius</i>				VU	NT	
481			キオン	<i>Senecio nemorensis</i>						
482			サワギク	<i>Senecio nikoensis</i>						
483			ノボロギク	<i>Senecio vulgaris</i>						
484			タムラソウ	<i>Serratula coronata</i> ssp. <i>insularis</i>						
485			コメナモミ	<i>Siegesbeckia orientalis</i> ssp. <i>glabrescens</i>						
486			メナモミ	<i>Siegesbeckia orientalis</i> ssp. <i>pubescens</i>						
487			セイタカアワダチソウ	<i>Solidago altissima</i>						
488			アキノキリンソウ	<i>Solidago virgaurea</i> var. <i>asiatica</i>						
489			ヒメジョオン	<i>Stenactis annuus</i>						
490			エゾタンポポ	<i>Taraxacum hondoense</i>						
491			セイヨウタンポポ	<i>Taraxacum officinale</i>						
492			カントウタンポポ	<i>Taraxacum platycarpum</i>						
493			オオオナモミ	<i>Xanthium occidentale</i>						
494			ヤクシソウ	<i>Youngia denticulata</i>						
495	被子植物	オモダカ科	へらオモダカ	<i>Alisma canaliculatum</i>						NT
496	単子葉植物		アギナシ	<i>Sagittaria aginashi</i>				NT	VU	
497		ユリ科	ノビル	<i>Allium gravi</i>						
498			ヒメニラ	<i>Allium monanthum</i>						
499			ホウチャクソウ	<i>Disporum sessile</i>						
500			カタクリ	<i>Erythronium japonicum</i>						
501			イワギボウシ	<i>Hosta longipes</i>						
502			オオバギボウシ	<i>Hosta montana</i>						
503			コヤブラン	<i>Liriope spicata</i>						
504			オオバジャノヒゲ	<i>Ophiopogon planiscapus</i>						
505			ナルコユリ	<i>Polygonatum falcatum</i>						
506			アマドコロ	<i>Polygonatum odoratum</i> var. <i>pluriflorum</i>						
507			サルトリイバラ	<i>Smilax china</i>						
508			イワホトトギス	<i>Tricyrtis hirta</i> f. <i>saxicola</i>						
509			ヤマホトトギス	<i>Tricyrtis macropoda</i>						
510			シロバナエンレイソウ	<i>Trillium tschonoskii</i>						
511		アヤメ科	アヤメ	<i>Iris sanguinea</i>						
512		イグサ科	スズメノヤリ	<i>Luzula capitata</i>						
513		ツユクサ科	ツユクサ	<i>Commelina communis</i>						
514			イボクサ	<i>Murdannia keisak</i>						
515		イネ科	コヌカグサ	<i>Agrostis alba</i>						
516			スズメノテッポウ	<i>Alopecurus aequalis</i> var. <i>amurensis</i>						

表 4-1-31(7) 植物リスト

NO.	分類群	科名	和名	学名	文献No. 18	重要種選定基準					外来種
						I	II	III	IV	V	
517			トダシバ	<i>Arundinella hirta</i>							
518			イヌムギ	<i>Bromus catharticus</i>							国外
519			イワノガリヤス	<i>Calamagrostis langsdorffii</i>							
520			カモガヤ	<i>Dactylis glomerata</i>							要注意
521			メヒシバ	<i>Digitaria ciliaris</i>							
522			タイヌビエ	<i>Echinochloa crusgalli</i> var. <i>oryzicola</i>							
523			オヒシバ	<i>Eleusine indica</i>							
524			シナダレスズメガヤ	<i>Eragrostis curvula</i>							要注意
525			ニホホコリ	<i>Eragrostis multicaulis</i>							
526			チガヤ	<i>Imperata cylindrica</i> var. <i>koenigii</i>							
527			ホソムギ	<i>Lolium perenne</i>							国外
528			ススキ	<i>Miscanthus sinensis</i>							
529			チカラシバ	<i>Pennisetum alopecuroides</i> f. <i>purpurascens</i>							
530			オオアワガエリ	<i>Phleum pratense</i>							要注意
531			ヨシ	<i>Phragmites australis</i>							
532			ツルヨシ	<i>Phragmites japonica</i>							
533			マダケ	<i>Phyllostachys bambusoides</i>							
534			アズマネザサ	<i>Plejoblastus chino</i>							
535			スズメノカタビラ	<i>Poa annua</i>							
536			ナガハグサ	<i>Poa pratensis</i>							国外
537			ミヤコザサ	<i>Sasa nipponica</i>							
538			スズダケ	<i>Sasamorpha borealis</i>							
539			エノコログサ	<i>Setaria viridis</i>							
540			オオアブラサスキ	<i>Spodiopogon sibiricus</i>							
541		サトイモ科	カラスビシャク	<i>Pinellia ternata</i>							
542		ガマ科	ガマ	<i>Typha latifolia</i>							
543		カヤツリグサ科	イトスゲ	<i>Carex fernaldiana</i>							
544			タマガヤツリ	<i>Cyperus difformis</i>							
545			カヤツリグサ	<i>Cyperus microiria</i>							
546			アブラガヤ	<i>Scirpus wichurae</i>							
547		ラン科	エビネ	<i>Calanthe discolor</i>				NT	VU		
548			ギンラン	<i>Cephalanthera erecta</i>					VU		
549			キンラン	<i>Cephalanthera falcata</i>				VU	EN		
550			カキラン	<i>Epipactis thunbergii</i>					CR		
合計	—	109科		550種	0種	0種	0種	6種	36種	1種	49種

種名及び配列は河川水辺の国勢調査のための生物リスト（平成22年度版、財団法人リバーフロント整備センター）に従った。

文献No.

18： 県内市町村誌植物篇集成 山梨県の植物分布 2007年 小林岳

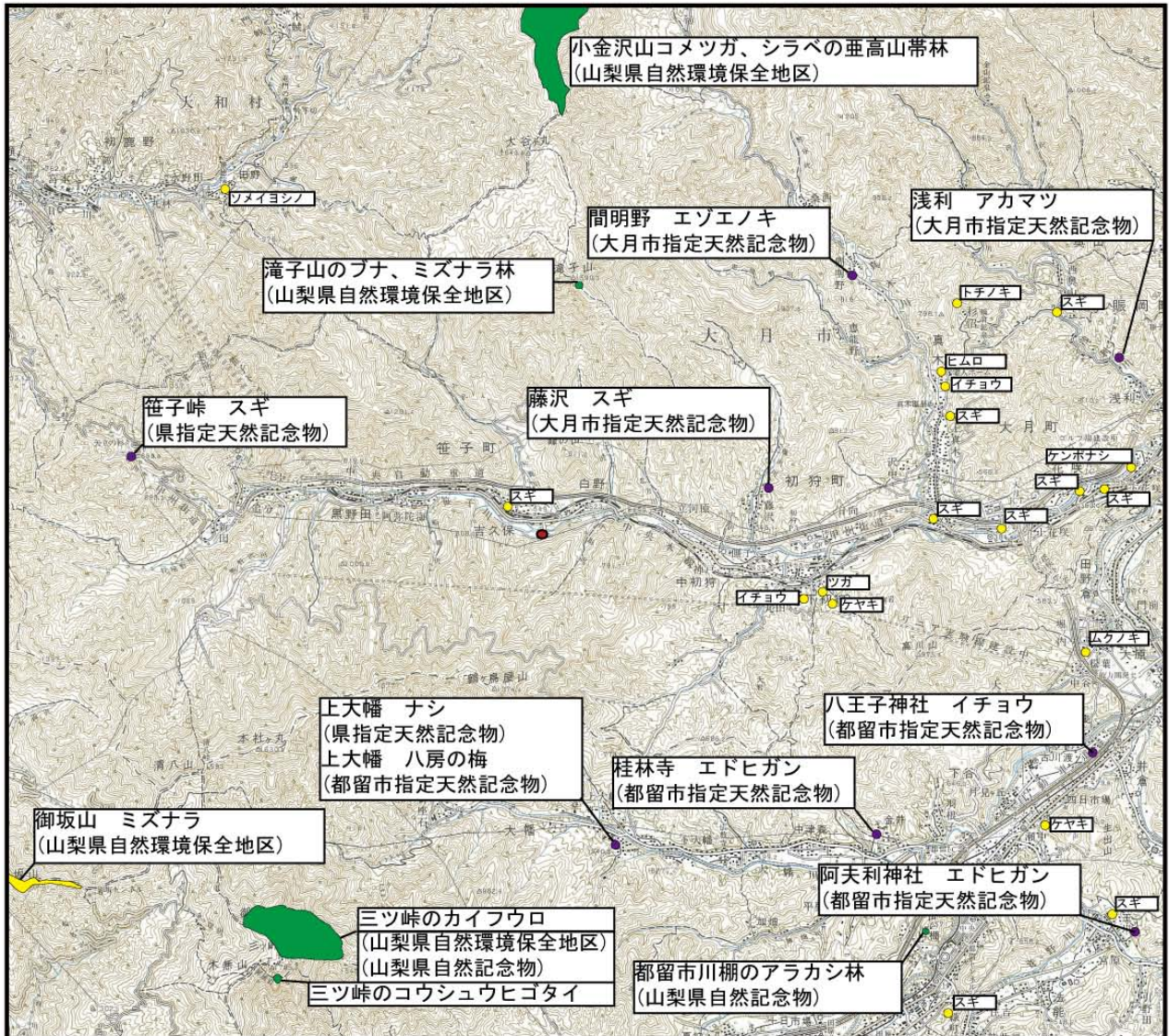
重要種選定基準

- I： 「文化財保護法」（昭和25年法律第214号）に基づき指定された植物に係る天然記念物
- II： 「絶滅のおそれのある野生動植物の種の保存に関する法律」（平成4年法律第75号）の対象種
- III： 「植物レッドリストの見なおしについて」（環境省報道発表、2007年8月）の掲載種
EX：絶滅 EW：野生絶滅 CR：絶滅危惧ⅠA類 EN：絶滅危惧ⅠB類 VU：絶滅危惧Ⅱ類 NT：準絶滅危惧
- IV： 「山梨県レッドデータブック」（山梨県、2005年）の掲載種
EX：絶滅 EW：野生絶滅 CR：絶滅危惧ⅠA類 EN：絶滅危惧ⅠB類 VU：絶滅危惧Ⅱ類 NT：準絶滅危惧
- DD：情報不足 LP：絶滅のおそれのある地域個体群
- V： 「山梨県希少野生動植物種の保護に関する条例」（山梨県、2007年）指定希少野生動植物種
指定：指定希少野生動植物種 特定：指定希少野生動植物種のうち譲渡及び譲受けを監視する必要があるもの

2) 特定植物群落・天然記念物(植物)

「山梨県動植物分布図」(1981年 環境庁)、「山梨県自然環境情報図」(1989年 環境庁)、「日本の巨樹・巨木林 甲信越・北陸版」(1991年 環境庁)及び各縣市ホームページ記載の文化財一覧によると、計画地周辺には図4-1-11に示すとおり特定植物群落、植物に関する天然記念物、巨樹・巨木林が確認されている。

計画地周辺で確認されている特定植物群落5箇所及び巨木林1箇所は山梨県自然環境保全地区又は山梨県天然記念物となっている。また植物に関する天然記念物9箇所は、社寺や個人宅の敷地内または道路付近に生育している樹木である。



凡例

- : 計画地
- : 特定植物群落
- : 天然記念物(巨樹・巨木林含む)
- : 巨樹・巨木林(天然記念物指定なし)



出典：国土地理院5万分の1地形図

第2回自然環境保全基礎調査「山梨県動植物分布図」(1981年 環境庁)

第3回自然環境保全基礎調査「山梨県自然環境情報図」(1989年 環境庁)

第4回自然環境保全基礎調査「日本の巨樹・巨木林 甲信越・北陸版」(1991年 環境庁)

各県市のホームページ記載の文化財一覧

1:100,000

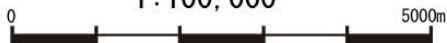
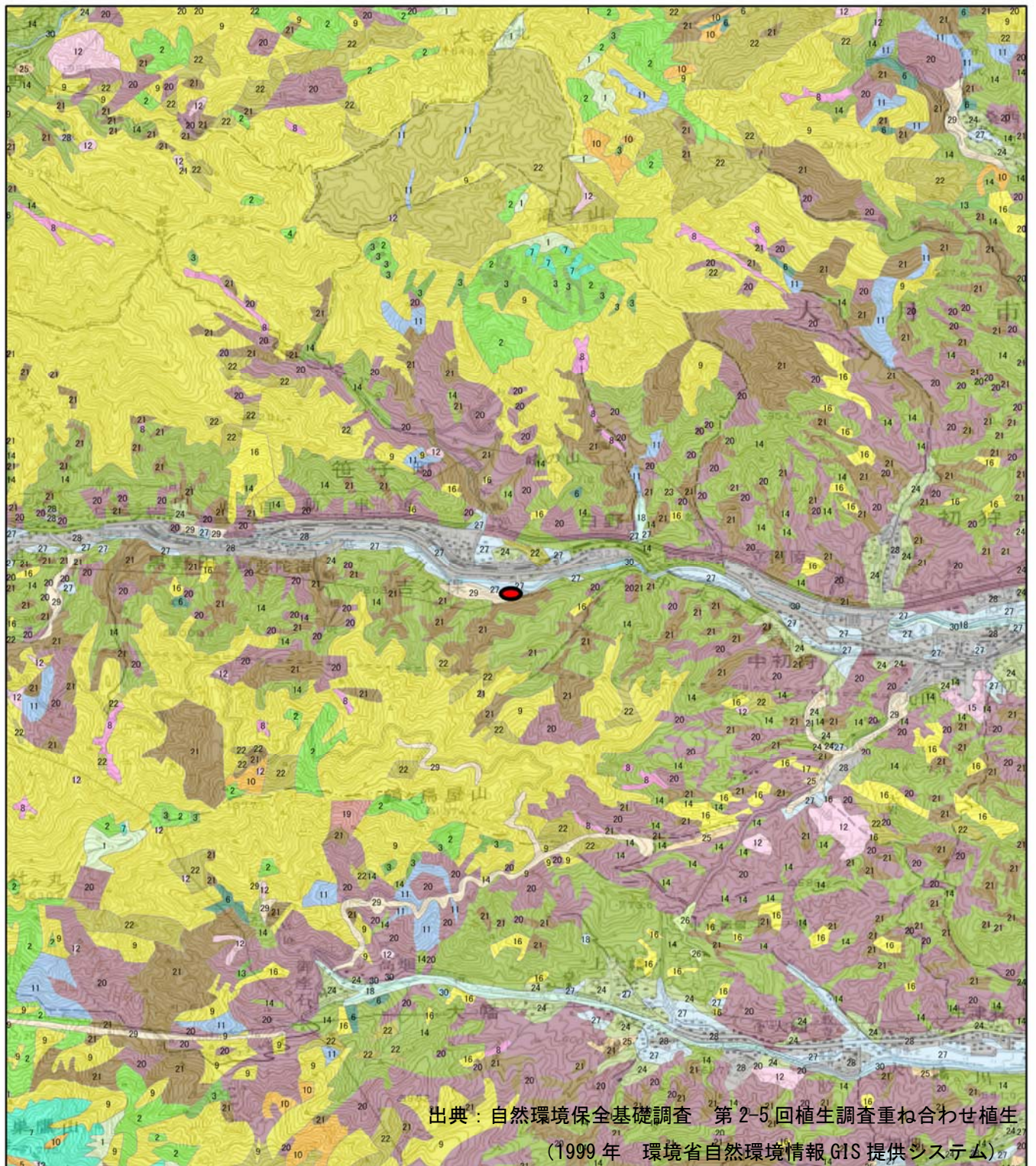


図 4-1-11 計画地周辺の植物位置図

3) 植生

「自然環境保全基礎調査 第 2-5 回植生調査重ね合わせ植生」(1999 年 環境省自然環境情報 GIS 提供システム)によると、計画地周辺の植生は、図 4-1-12 に示すとおりである。これによると、計画地周辺は造成地、裸地、水田雑草群落、スギ・ヒノキ・サワラ植林、アカマツ植林、クヌギ・コナラ群集等のヤブツバキクラス域の代償植生が分布している。また、周辺山地上部はカラマツ植林、クリ・ミズナラ群落、イヌブナ群集、ヤマボウシ・ブナ群集等のブナクラス域の植生が分布している。



出典：自然環境保全基礎調査 第2-5回植生調査重ね合わせ植生
 (1999年 環境省自然環境情報GIS提供システム)

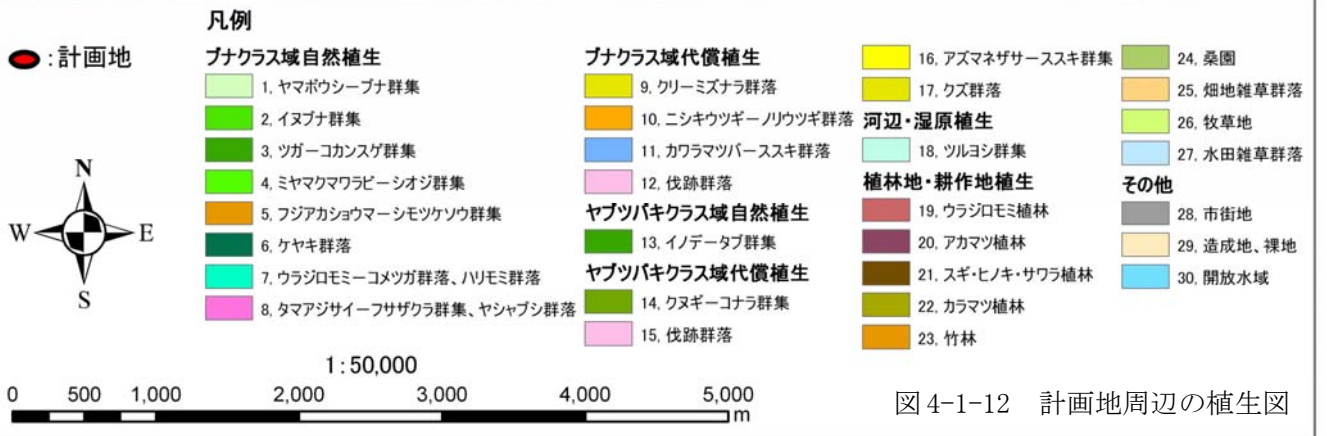


図4-1-12 計画地周辺の植生図

(2) 動物

山梨県は本州のほぼ中央に位置し、地形的には高山から低山まで広がり、山地は広い樹林を形成している。そのため、山梨県は多くの動物が生息している。「大月市環境基本計画(改訂版)」(2009年 大月市)によると、計画地がある大月市には、山地を中心に約1,400種の野生動物が生息しており、ツキノワグマ、ニホンザル、カモシカ、オオタカ、カジカガエルなどの動物が観察されている。また、計画地周辺を流れる桂川・笹子川やその支流をなす真木川・葛野川にはイワナ・ヤマメ・アマゴが確認されている。

計画地周辺で確認されている動物種リストを作成するにあたっては、表4-1-30に示した既存資料を用いた。選定した既存資料に関しては一般的に購入及び閲覧可能なものとし、さらに動物種リストの選定範囲は基本的に計画地のある大月市内で確認されている動物種をとりまとめたが、明確な位置情報が不明である文献資料もあることから、その場合は調査範囲を拡大する等の便宜を図った。

1) 哺乳類

「山梨県の野生動物」(1980年 山梨県)、「山梨県市町村別鳥獣生息調査報告書」(1981年 山梨県林務部)、「希少種を主とする山梨県の野生鳥獣生息調査」(1997年 山梨県)及び「山梨県天然記念物緊急調査報告書-ヤマネ-」(1999年 山梨県教育委員会)によると、大月市内では、表4-1-32に示すとおり6目12科19種の哺乳類が確認されている。このうち、重要種としてはモモンガ、ムササビ、ヤマネ、ツキノワグマ、オコジョ及びカモシカが確認されている。重要種のうちヤマネについて、計画地周辺における位置図は、図4-1-13に示すとおりである。

表4-1-32 哺乳類リスト

No.	目名	科名	種名	学名	文献No.			重要種選定基準						
					3	5	13	I	II	III	IV			
1	コウモリ目	-	コウモリ目	Chiroptera sp.	●		●							
2	サル目	オナガザル科	ニホンザル	<i>Macaca fuscata fuscata</i>	●	●	●							
3	ウサギ目	ウサギ科	ノウサギ	<i>Lepus brachyurus</i>	●	●	●							
4	ネズミ目	リス科	ニホンリス	<i>Sciurus lis</i>	●	●	●							
5			モモンガ	<i>Pteromys momonga</i>	●	●							NT	
6		ムササビ	<i>Petaurista leucogenys</i>	●	●	●							N	
7		ヤマネ科	ヤマネ	<i>Glirulus japonicus</i>	●	●	●	●					NT	NT
8		ヌートリア科	ヌートリア	<i>Myocastor covpus</i>	●									
9		ネコ目	クマ科	ツキノワグマ	<i>Selenarctos thibetanus</i>	●	●	●						N
10	イヌ科		タヌキ	<i>Nyctereutes procyonoides viverrinus</i>	●	●	●							
11			キツネ	<i>Vulpes vulpes japonica</i>	●	●	●							
12	イタチ科		テン	<i>Martes melampus melampus</i>	●	●	●							
13			イタチ	<i>Mustela itatsi itatsi</i>	●	●	●							
14			オコジョ	<i>Mustela erminea nippon</i>	●	●								NT
15			アナグマ	<i>Meles meles anakuma</i>	●	●	●							
16	ジャコウネコ科	ハクビシン	<i>Paguma larvata</i>	●	●	●								
17	ウシ目	イノシシ科	イノシシ	<i>Sus scrofa leucomystax</i>	●	●	●							
18		シカ科	ホンドジカ	<i>Cervus nippon nippon</i>	●	●								
19		ウシ科	カモシカ	<i>Capricornis crispus</i>	●	●	●	●						
合計	6目	12科		19種	19種	17種	15種	2種	0種	2種	4種			

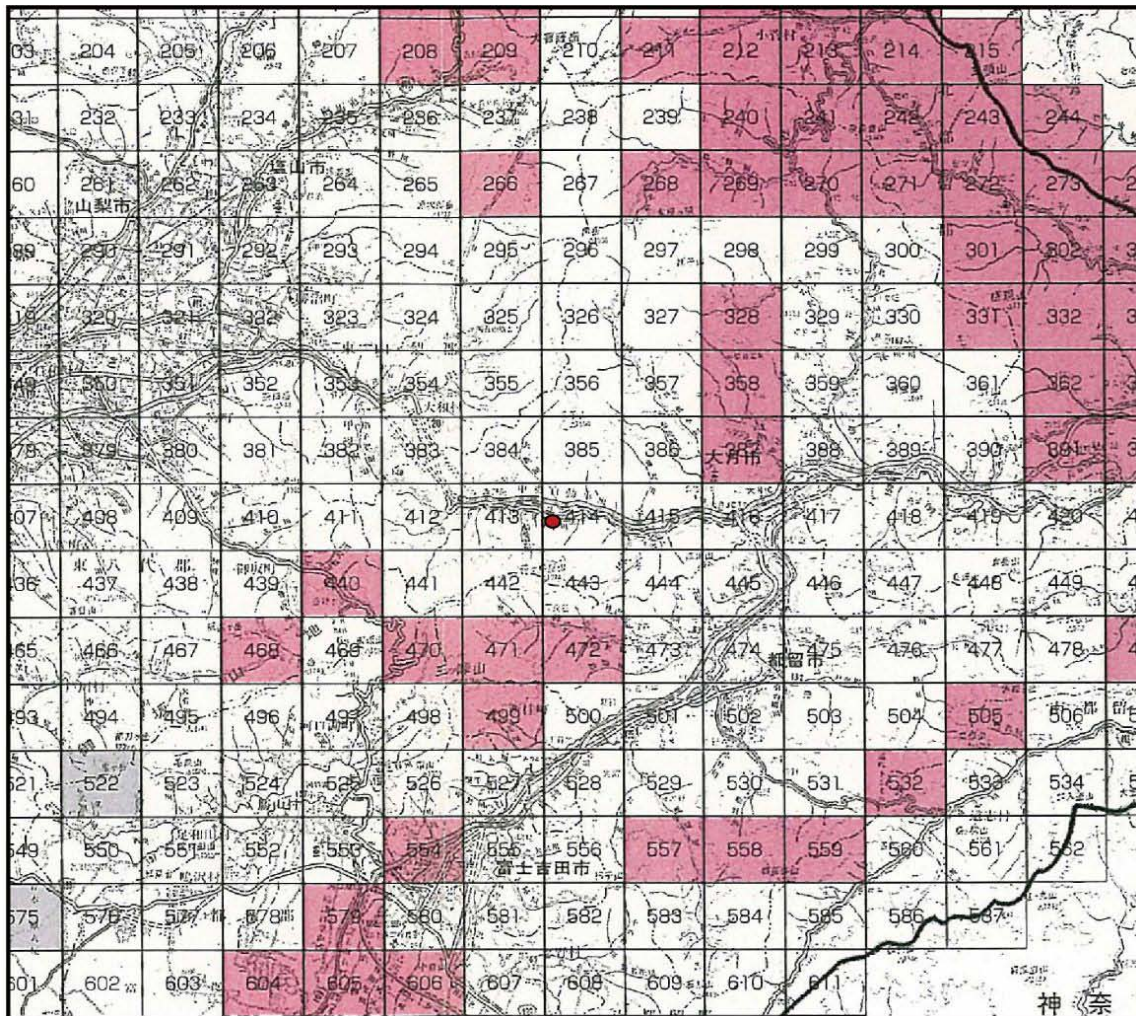
種名及び配列は河川水辺の国勢調査のための生物リスト(平成22年度版,財団法人リバーフロント整備センター)に従った。

文献No.

- 3 : 山梨県の野生動物 1980年 山梨県
- 5 : 山梨県市町村別鳥獣生息調査報告書 1981年 山梨県林務部
- 13 : 希少種を主とする山梨県の野生鳥獣生息調査 1997年 山梨県

重要種選定基準

- I : 「文化財保護法」(昭和25年法律第214号)に基づき指定された動物に係る天然記念物
- II : 「絶滅のおそれのある野生動植物の種の保存に関する法律」(平成4年法律第75号)の対象種
- III : 「哺乳類レッドリストの見なおしについて」(環境省報道発表,2007年8月)の掲載種
EX: 絶滅 EW: 野生絶滅 CR: 絶滅危惧ⅠA類 EN: 絶滅危惧ⅠB類 VU: 絶滅危惧Ⅱ類 NT: 準絶滅危惧
- IV : 「山梨県レッドデータブック」(山梨県,2005年)の掲載種
EX: 絶滅 EW: 野生絶滅 CR: 絶滅危惧ⅠA類 EN: 絶滅危惧ⅠB類 VU: 絶滅危惧Ⅱ類 NT: 準絶滅危惧 N: 要注目種 LP: 絶滅のおそれのある地域個体群



凡例

- : 計画地
- : 生息確認
- : グレーゾーン



出典：山梨県天然記念物緊急調査報告書-ヤマネ-（1999年 山梨県教育委員会）

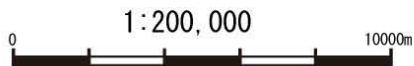


図 4-1-13 計画地周辺域におけるヤマネ分布

2) 鳥類

「山梨県の野生動物」(1980年 山梨県)、「山梨県市町村別鳥獣生息調査報告書」(1981年 山梨県林務部)、「希少種を主とする山梨県の野生鳥獣生息調査」(1997年 山梨県)及び「山梨の野鳥」(2011年 日本野鳥の会甲府支部・やまなし野鳥の会)によると、大月市内及び計画地周辺では表 4-1-33(1)～(2)に示すとおり 16 目 46 科 169 種の鳥類が確認されている。このうち、重要種は 48 種の鳥類が確認されており、オオタカ、クマタカなどの猛禽類、アカショウビンやブッポウソウ、サンコウチョウなどの主に樹林で繁殖する鳥類が多く確認されている。

表 4-1-33(1) 鳥類リスト

No.	目名	科名	種名	学名	文献No.				重要種選定基準					
					3	5	13	20	I	II	III	IV		
1	カイツブリ目	カイツブリ科	カイツブリ	<i>Tachybaptus ruficollis</i>		●								
2	ミズナギドリ目	ミズナギドリ科	シロハラミズナギドリ	<i>Pterodroma hypoleuca</i>		●							DD	
3	コウノトリ目	サギ科	ヨシゴイ	<i>Ixobrychus sinensis</i>		●							NT	NT
4			オオヨシゴイ	<i>Ixobrychus eurhythmus</i>		●							EN	DD
5			ミソゴイ	<i>Gorsachius goisagi</i>		●							EN	EN
6			ヨイサギ	<i>Nycticorax nycticorax</i>		●								
7			ササゴイ	<i>Butorides striatus</i>		●								
8			コサギ	<i>Egretta garzetta</i>		●								
9	カモ目	カモ科	オシドリ	<i>Aix galericulata</i>		●							DD	
10			マガモ	<i>Anas platyrhynchos</i>		●		●						
11			カルガモ	<i>Anas poecilorhyncha</i>		●		●						
12			コガモ	<i>Anas crecca</i>		●		●						
13			トモエガモ	<i>Anas formosa</i>		●							VU	
14			ヨシガモ	<i>Anas falcata</i>		●								
15			ヒドリガモ	<i>Anas penelope</i>		●								
16			オナガガモ	<i>Anas acuta</i>		●								
17			シマアジ	<i>Anas querquedula</i>		●								
18			ハシビロガモ	<i>Anas cybeata</i>		●								
19			ホシハジロ	<i>Aythya ferina</i>		●								
20			アカハジロ	<i>Aythya baeri</i>		●							DD	
21			キンクロハジロ	<i>Aythya fuligula</i>		●								
22			スズガモ	<i>Aythya marila</i>		●								
23			クロガモ	<i>Melanitta nigra</i>		●								
24			ホオジロガモ	<i>Bucephala clangula</i>		●								
25			ミコアイサ	<i>Mergus albellus</i>		●								
26			ウミアイサ	<i>Mergus serrator</i>		●								
27			カワアイサ	<i>Mergus mergamser</i>		●								
28	タカ目	タカ科	ミサゴ	<i>Pandion haliaetus</i>		●							NT	DD
29			ハチクマ	<i>Fernis apivorus</i>		●	●	●					NT	VU
30			トビ	<i>Milvus migrans</i>		●		●						
31			オオタカ	<i>Accipiter gentilis</i>		●	●	●		●			NT	NT
32			ツミ	<i>Accipiter gularis</i>		●		●						NT
33			ハイタカ	<i>Accipiter nisus</i>		●		●					NT	VU
34			ノスリ	<i>Buteo buteo</i>		●	●	●						
35			サシバ	<i>Butastur indicus</i>		●							VU	NT
36			クマタカ	<i>Spizaetus nipalensis</i>		●	●	●		●			EN	EN
37			チュウヒ	<i>Circus spilonotus</i>		●							EN	DD
38		ハヤブサ科	ハヤブサ	<i>Falco peregrinus</i>		●						●	VU	VU
39			チヨハヤブサ	<i>Falco subbuteo</i>		●								
40			チョウゲンボウ	<i>Falco tinnunculus</i>		●	●	●						
41	キジ目	キジ科	ウズラ	<i>Coturnix japonica</i>		●							NT	DD
42			コジュケイ	<i>Bambusicola thoracica</i>		●								
43			ヤマドリ	<i>Syrnaticus soemmerringii</i>		●		●						
44	ツル目	クイナ科	クイナ	<i>Rallus aquaticus</i>		●								DD
45			ヒクイナ	<i>Porzana fusca</i>		●							VU	DD
46			バン	<i>Gallinula chloropus</i>		●								
47			オオバン	<i>Fulica atra</i>		●								
48	チドリ目	タマンギ科	タマンギ	<i>Rostratula benghalensis</i>		●								VU
49		チドリ科	コチドリ	<i>Charadrius dubius</i>		●								
50			イカルチドリ	<i>Charadrius placidus</i>		●								
51			シロチドリ	<i>Charadrius alexandrinus</i>		●								NT
52		シギ科	イソシギ	<i>Actitis hypoleucos</i>		●		●						
53			ヤマシギ	<i>Scolopax rusticola</i>		●								DD
54			タシギ	<i>Gallinago gallinago</i>		●								
55			チュウジシギ	<i>Gallinago megala</i>		●								
56		ヒレアシシギ科	アカエリヒレアシシギ	<i>Phalaropus lobatus</i>		●								
57		カモメ科	コアシシシ	<i>Sterna albifrons</i>		●							VU	NT
58	ハト目	ハト科	キジバト	<i>Streptopelia orientalis</i>		●		●						
59			アオバト	<i>Sphenurus sieboldii</i>		●		●						
60	カッコウ目	カッコウ科	ジュウイチ	<i>Cuculus flugax</i>		●								
61			カッコウ	<i>Cuculus canorus</i>		●								
62			ツツドリ	<i>Cuculus saturatus</i>		●		●						
63			ホトトギス	<i>Cuculus poliocephalus</i>		●		●						
64	フクロウ目	フクロウ科	トラフズク	<i>Asio otus</i>		●								VU
65			コノハズク	<i>Otus scops</i>		●								EN
66			オオコノハズク	<i>Otus lempiji</i>		●		●					VU	VU
67			アオバズク	<i>Ninox scutulata</i>		●								NT
68			フクロウ	<i>Strix uralensis</i>		●								NT
69	ヨタカ目	ヨタカ科	ヨタカ	<i>Caprimulgus indicus</i>		●							VU	VU
70	アマツバメ目	アマツバメ科	ハリオアマツバメ	<i>Hirundapus caudacutus</i>		●								DD
71			アマツバメ	<i>Apus pacificus</i>		●		●						
72	ブッポウソウ目	カワセミ科	ヤマセミ	<i>Ceryle lugubris</i>		●		●						
73			アカショウビン	<i>Halcyon coromanda</i>		●								EN
74			カワセミ	<i>Alcedo atthis</i>		●								
75		ブッポウソウ科	ブッポウソウ	<i>Eurystomus orientalis</i>		●		●					EN	EN
76	キツツキ目	キツツキ科	アリスイ	<i>Iynx torquilla</i>		●								
77			アオゲラ	<i>Picus awokera</i>		●		●						
78			アカゲラ	<i>Dendrocopos major</i>		●		●						
79			オオアカゲラ	<i>Dendrocopos leucotos</i>		●		●						DD
80			コゲラ	<i>Dendrocopos kizuki</i>		●								
81	スズメ目	ヒバリ科	ヒバリ	<i>Alauda arvensis</i>		●								
82		ツバメ科	ツバメ	<i>Hirundo rustica</i>		●		●						
83			イワツバメ	<i>Delichon urbica</i>		●		●						
84		セキレイ科	キセキレイ	<i>Motacilla cinerea</i>		●		●						
85			ハクセキレイ	<i>Motacilla alba</i>		●		●						
86			セグロセキレイ	<i>Motacilla grandis</i>		●		●						
87			ピンズイ	<i>Anthus hodgsoni</i>		●		●						
88			タヒバリ	<i>Anthus spinoletta</i>		●		●						
89		サンショウクイ科	サンショウクイ	<i>Pericrocotus divaricatus divaricatus</i>		●							VU	NT
90		ヒヨドリ科	ヒヨドリ	<i>Hypsipetes amaurotis</i>		●		●						
91		モズ科	チゴモズ	<i>Lanius tigrinus</i>		●							CR	EN
92			モズ	<i>Lanius bucephalus</i>		●		●						
93			アカモズ	<i>Lanius cristatus</i>		●							EN	VU
94		レンジャク科	キレンジャク	<i>Bombcilla garrulus</i>		●								NT
95			ヒレンジャク	<i>Bombcilla japonica</i>		●								NT
96		カワガラス科	カワガラス	<i>Cinclus pallasi</i>		●		●						

表 4-1-33(2) 鳥類リスト

No.	目名	科名	種名	学名	文献No.				重要種選定基準				
					3	5	13	20	I	II	III	IV	
97		ミソサザイ科	ミソサザイ	<i>Troglodytes troglodytes</i>		●		●					
98		イワヒバリ科	イワヒバリ	<i>Prunella collaris</i>		●							
99			カヤクグリ	<i>Prunella rubida</i>		●		●					
100		ツグミ科	コマドリ	<i>Erithacus akahige</i>		●		●					
101			ノゴマ	<i>Luscinia calliope</i>		●							
102			コルリ	<i>Luscinia cyane</i>		●		●					
103			ルリビタキ	<i>Tarsiger cyanurus</i>		●		●					
104			ジョウビタキ	<i>Phoenicurus auroreus</i>		●		●					
105			ノビタキ	<i>Saxicola torquata</i>		●							
106			トラツグミ	<i>Zosterora dauma</i>		●							NT
107			マミジロ	<i>Turdus sibiricus</i>		●							NT
108			クロツグミ	<i>Turdus cardis</i>		●		●					
109			アカハラ	<i>Turdus chrysolaus</i>		●		●					
110			シロハラ	<i>Turdus pallidus</i>		●							
111			マミチャジナイ	<i>Turdus obscurus</i>		●							
112			ツグミ	<i>Turdus naumanni</i>		●							
113		チメドリ科	ガビチョウ	<i>Garrulax canorus</i>				●					
114		ウグイス科	ヤブサメ	<i>Urosphena squameiceps</i>		●		●					
115			ウグイス	<i>Cettia diphone</i>		●		●					
116			エゾセンニユウ	<i>Locustella fasciolata</i>		●							
117			シマセンニユウ	<i>Locustella ochotensis</i>		●							
118			コヨシキリ	<i>Acrocephalus bistrigiceps</i>		●							
119			オオヨシキリ	<i>Acrocephalus arundinaceus</i>		●							
120			メボソムシクイ	<i>Phylloscopus borealis</i>		●		●					
121			エゾムシクイ	<i>Phylloscopus borealoides</i>		●		●					
122			センダイムシクイ	<i>Phylloscopus coronatus</i>		●		●					
123			キクイタダキ	<i>Regulus regulus</i>		●		●					
124			セッカ	<i>Cisticola juncidis</i>		●							
125		ヒタキ科	キビタキ	<i>Ficedula narcissina</i>		●		●					
126			ムギマキ	<i>Ficedula mugimaki</i>		●							
127			オオルリ	<i>Cyanoptila cyanomeiana</i>		●		●					
128			サメビタキ	<i>Muscicapa sibirica</i>		●		●					
129			エゾビタキ	<i>Muscicapa griseisticta</i>		●		●					
130			コサメビタキ	<i>Muscicapa dauurica</i>		●		●					
131		カササギヒタキ科	サシコウチヨウ	<i>Terpsiphone atrocaudata</i>		●							NT
132		エナガ科	エナガ	<i>Aegithalos caudatus</i>		●		●					
133		シジュウカラ科	コガラ	<i>Parus montanus</i>		●		●					
134			ヒガラ	<i>Parus ater</i>		●		●					
135			ヤマガラ	<i>Parus varius</i>		●		●					
136			シジュウカラ	<i>Parus major</i>		●		●					
137		ゴジュウカラ科	ゴジュウカラ	<i>Sitta europaea</i>		●		●					
138		キバシリ科	キバシリ	<i>Certhia familiaris</i>		●		●					DD
139		メジロ科	メジロ	<i>Zosterops japonicus</i>		●		●					
140		ホオジロ科	ホオジロ	<i>Emberiza cioides</i>		●		●					
141			コジュリン	<i>Emberiza vessoensis</i>		●							VU DD
142			ホオアカ	<i>Emberiza fucata</i>		●							
143			カシラダカ	<i>Emberiza rustica</i>		●							
144			ミヤマホオジロ	<i>Emberiza elegans</i>		●							NT
145			ノジロ	<i>Emberiza sulphurata</i>		●							NT NT
146			アオジ	<i>Emberiza spodocephala</i>		●		●					
147			クロジ	<i>Emberiza variabilis</i>		●		●					DD
148			オオジュリン	<i>Emberiza schoeniclus</i>		●							
149		アトリ科	アトリ	<i>Fringilla montifringilla</i>		●							
150			カワラセウ	<i>Carduelis sinica</i>		●		●					
151			マヒワ	<i>Carduelis spinus</i>		●		●					
152			ハギマシコ	<i>Leucosticte arctoa</i>		●		●					
153			アカマシコ	<i>Carpodacus erythrinus</i>		●							
154			オオマシコ	<i>Carpodacus roseus</i>		●		●					DD
155			イスカ	<i>Loxia curvirostra</i>		●							DD
156			ベニマシコ	<i>Uragus sibiricus</i>		●		●					
157			ウソ	<i>Pyrrhula pyrrhula</i>		●		●					
158			コイカル	<i>Eophona migratoria</i>		●							
159			イカル	<i>Eophona personata</i>		●		●					
160			シメ	<i>Coccothraustes coccothraustes</i>		●							
161		ハタオリドリ科	ニューナイスズメ	<i>Passer rutilans</i>		●							
162			スズメ	<i>Passer montanus</i>		●		●					
163		ムクドリ科	コムクドリ	<i>Sturnus philippensis</i>		●							
164			ムクドリ	<i>Sturnus cineraceus</i>		●							
165		カラス科	カケス	<i>Garrulus glandarius</i>		●		●					
166			オナガ	<i>Cyanopica cyana</i>		●		●					
167			ホシガラス	<i>Nucifraga carvocatates</i>		●							
168			ハシボソガラス	<i>Corvus corone</i>		●		●					
169			ハシブトガラス	<i>Corvus macrorhynchos</i>		●		●					
合計	16目	46科		169種	2種	168種	5種	74種	0種	3種	26種	44種	

種名及び配列は河川水辺の国勢調査のための生物リスト（平成22年度版、財団法人パーフロント整備センター）に従った。

文献No.

- 3 : 山梨県の野生動物 1980年 山梨県
- 5 : 山梨県市町村別鳥獣生息調査報告書 1981年 山梨県林務部
- 13 : 希少種を主とする山梨県の野生鳥獣生息調査 1997年 山梨県
- 20 : 山梨の野鳥 2011年 日本野鳥の会甲府支部・やまなし野鳥の会

重要種選定基準

- I : 「文化財保護法（昭和25年法律第214号）に基づき指定された動物に係る天然記念物
- II : 「絶滅のおそれのある野生動植物の種の保存に関する法律」（平成4年法律第75号）の対象種
- III : 「哺乳類レッドリストの見なおしについて」（環境省報道発表, 2007年8月）の掲載種
EX: 絶滅 EW: 野生絶滅 CR: 絶滅危惧 I A 類 EN: 絶滅危惧 I B 類 VU: 絶滅危惧 II 類 NT: 準絶滅危惧
- IV : 「山梨県レッドデータブック」（山梨県, 2005年）の掲載種
EX: 絶滅 EW: 野生絶滅 CR: 絶滅危惧 I A 類 EN: 絶滅危惧 I B 類 VU: 絶滅危惧 II 類 NT: 準絶滅危惧 N: 要注目種 LP: 絶滅のおそれのある地域個体群

3) 両生類・爬虫類

「山梨県の野生動物」(1980年 山梨県)、「希少種を主とする山梨県の野生鳥獣生息調査」(1997年 山梨県)及び「山梨県の爬虫類・両生類と魚類」(2007年 山梨県淡水生物調査会)によると、計画地のある大月市では表 4-1-34 に示すとおり、両生類は2目6科10種、爬虫類は1目5科8種が確認されている。このうち、重要種としてはアカハライモリ、ナガレタゴガエル、トノサマガエル、シマヘビの4種がそれぞれ確認されている。

表 4-1-34 両生類・爬虫類リスト

No.	目名	科名	種名	学名	文献No.			重要種選定基準				
					3	13	17	I	II	III	IV	
1	有尾目	サンショウウオ科	ハコネサンショウウオ	<i>Onychodactylus japonicus</i>	●		●					
2		イモリ科	アカハライモリ	<i>Cynops pyrrhogaster</i>			●					VU
3	無尾目	ヒキガエル科	アズマヒキガエル	<i>Bufo japonicus formosus</i>			●					
4		アマガエル科	ニホンアマガエル	<i>Hyla japonica</i>	●		●					
5		アカガエル科	ナガレタゴガエル	<i>Rana sakuraii</i>		●	●					N
6			ヤマアカガエル	<i>Rana ornativentris</i>			●					
7			トノサマガエル	<i>Rana nigromaculata</i>			●					NT
8			ツチガエル	<i>Rana rugosa</i>			●					
9		アオガエル科	モリアオガエル	<i>Rhacophorus arboreus</i>			●					
10			カジガエル	<i>Buergeria buergeri</i>			●					
合計	2目	6科		10種	2種	1種	10種	0種	0種	0種	0種	3種

No.	目名	科名	種名	学名	文献No.			重要種選定基準				
					3	17		I	II	III	IV	
1	有鱗目	ヤモリ科	ニホンヤモリ	<i>Gekko japonicus</i>	●							
2		トカゲ科	ニホントカゲ	<i>Plestiodon japonicus</i>	●							
3		カナヘビ科	ニホンカナヘビ	<i>Takydromus tachydromoides</i>	●	●						
4		ナミヘビ科	シマヘビ	<i>Elaphe quadrivirgata</i>	●							VU
5			ジムグリ	<i>Elaphe conspicillata</i>	●							
6			アオダイショウ	<i>Elaphe climacophora</i>	●	●						
7			ヤマカガシ	<i>Rhabdophis tigrinus tigrinus</i>	●							
8		クサリヘビ科	ニホンマムシ	<i>Geordius blomhoffii</i>	●							
合計	1目	5科		8種	8種	2種	0種	0種	0種	0種	1種	

種名及び配列は河川水辺の国勢調査のための生物リスト (平成22年度版,財団法人リバーフロント整備センター)に従った。

文献No.

3 : 山梨県の野生動物 1980年 山梨県

13 : 希少種を主とする山梨県の野生鳥獣生息調査 1997年 山梨県

17 : 山梨県の爬虫類・両生類と魚類 2007年 山梨県淡水生物調査会

重要種選定基準

I : 「文化財保護法」(昭和25年法律第214号)に基づき指定された動物に係る天然記念物

II : 「絶滅のおそれのある野生動植物の種の保存に関する法律」(平成4年法律第75号)の対象種

III : 「哺乳類レッドリストの見なおしについて」(環境省報道発表,2007年8月)の掲載種

EX : 絶滅 EW : 野生絶滅 CR : 絶滅危惧 I A類 EN : 絶滅危惧 I B類 VU : 絶滅危惧 II類 NT : 準絶滅危惧

IV : 「山梨県レッドデータブック」(山梨県,2005年)の掲載種

EX : 絶滅 EW : 野生絶滅 CR : 絶滅危惧 I A類 EN : 絶滅危惧 I B類 VU : 絶滅危惧 II類 NT : 準絶滅危惧 N : 要注目種 LP : 絶滅のおそれのある地域個体群

4) 昆虫類

「山梨生物No.1-62」(1955-2006年 山梨生物同好会)、「山梨の昆虫No.1-52」(1976-2008年 甲州昆虫同好会)、「山梨県の野生動物」(1980年 山梨県)及び「第2回自然環境保全基礎調査 動植物分布図」(1980年 環境庁)によると、計画地のある大月市及びその周辺では表4-1-35(1)～(5)に示すとおり、7目35科206種の昆虫類が確認されている。目別にみると、チョウ目、コウチュウ目の種類数が多く、全体の9割以上を占めており、特にチョウ類に関しては昭和30年代頃から詳細に調査されている。また、「第2回自然環境保全基礎調査 動植物分布図」(1980年 環境庁)によると、図4-1-14に示すとおり、計画地周辺にはミヤマアカネ、オオツノカメムシ、ムラサキカメムシ、マダラウスバカゲロウ、ハヤシミドリシジミ、アメリカシロヒトリ、ヒメボタル、キボシカミキリ及びクロスズメバチの9種の生息が確認されている。

確認されている昆虫類のうち、重要種としては、ホシチャバネセセリ、ギンイチモンジセセリなどの草地に生息する蝶類、オオムラサキなどの主に樹林に生息する種など合計21種が確認されている。

表 4-1-35 (1) 昆虫類リスト

No	目名	科名	種名	学名	文献No.				重要種選定基準					
					1	2	3	4	22	I	II	III	IV	
1	トンボ目	カワトンボ科	ミヤマカワトンボ	<i>Calopteryx cornelia</i>	●									
2			ニホンカワトンボ	<i>Mnais costalis</i>	●									
3		サナエトンボ科	クロサナエ	<i>Davidius fujiana</i>	●									
4			ダビトサナエ	<i>Davidius nanus</i>	●									
5			コオニヤンマ	<i>Sieboldius albardae</i>	●									
6			ヒメサナエ	<i>Sinogomphus flavolimbatus</i>	●									
7		オニヤンマ科	オニヤンマ	<i>Anotogaster sieboldii</i>	●									
8		トンボ科	ミヤマアカネ	<i>Sympetrum pedemontanum elatum</i>		●								
9	バツタ目	キリギリス科	ヒガシキリギリス	<i>Gomposcelis mikado</i>	●									
10	カメムシ目	セミ科	アブラゼミ	<i>Graptopsaltria nigrofuscata</i>	●									
11			ミンミンゼミ	<i>Oncotympana maculaticollis</i>	●									
12			ヒガシ	<i>Tanna japonensis japonensis</i>	●									
13		ツノカメムシ科	オオツノカメムシ	<i>Acanthosoma giganteum</i>			●							
14		カメムシ科	ムラサキカメムシ	<i>Carpocoris purpureipennis</i>			●							
15		ウスバカガロウ科	マダラウスバカガロウ	<i>Dendroleon pupillaris</i>			●							
16	アミメカガロウ目	セセリチョウ科	ホシチヤバネセセリ	<i>Aeromachus inachus inachus</i>	●								ER+CN	EN
17			アオバセセリ	<i>Chospes beniamini japonica</i>	●									
18			ダイミヨウセセリ	<i>Daimio tethys</i>	●									
19			ミヤマセセリ	<i>Erynnis montanus</i>	●									
20			ホソバセセリ	<i>Isotheon lamprospilus lamprospilus</i>	●									
21			ギンイチョモンジセセリ	<i>Leptalina unicolor</i>	●		●							NT
22			ヒメキマダラセセリ	<i>Ochlodes ochraceus</i>	●									
23			ミヤマチヤバネセセリ	<i>Pelopidas janssonis</i>	●									
24			オオチヤバネセセリ	<i>Polytrems pellucida pellucida</i>	●									NT
25			キマダラセセリ	<i>Potanthus flavus flavus</i>				●						
26			コチヤバネセセリ	<i>Thoressa varia</i>	●									
27			スジガロチヤバネセセリ	<i>Thymelicus leoninus leoninus</i>	●		●							NT
28		マダラチョウ科	アサギマダラ	<i>Parantica sita nipponica</i>	●									
29		トンガチョウ科	トンガチョウ	<i>Libythea celtis celtoides</i>	●									
30			ミスイロオオカシジミ	<i>Aptigius atilia atilia</i>	●									
31			オオカシジミ	<i>Araragi enthea enthea</i>	●									
32			ウラゴマダラシジミ	<i>Artopoetes pryori</i>	●									
33			コツバメ	<i>Calliphrys ferrea</i>	●									
34			ルリシジミ	<i>Celastrina argiolus ladonides</i>	●									
35			スギタニルリシジミ	<i>Celastrina sugitanii sugitanii</i>	●		●							
36			ウラギンシジミ	<i>Curetis acuta paracuta</i>	●									
37			ツバメシジミ	<i>Everes argiades hellotia</i>	●									
38			エゾミドリシジミ	<i>Favonius jezoensis</i>	●									
39			オオミドリシジミ	<i>Favonius orientalis</i>	●									
40			ハヤシミドリシジミ	<i>Favonius ultramarinus</i>	●									
41			アカシジミ	<i>Japonica lutea lutea</i>	●									
42			ウラナミシジミ	<i>Lampides boeticus</i>	●									
43			ミヤマシジミ	<i>Lycaeides argyrogonon praeterinsularis</i>	●									VU
44			アサマシジミ	<i>Lycaeides subolanus vaginus</i>	●									VU
45			ベニシジミ	<i>Lycaena phlaeas daimo</i>	●									
46			ゴマシジミ	<i>Maculinea teleus kazamoto</i>	●									VU
47			ミドリシジミ	<i>Neozephyrus japonicus</i>	●									EN

表 4-1-35 (2) 昆虫類リスト

No	目名	科名	種名	学名	文献No.					重要種選定基準								
					1	2	3	4	22	I	II	III	IV					
48			クロシジミ	<i>Miphanda fusca</i>	●													
49			ヤマトシジミ	<i>Pseudoizeeria maha argia</i>		●												
50			トヲシジミ	<i>Rapala arata</i>		●												
51			アジミドリシジミ	<i>Sibatanoizephyrrus fujisanus</i>		●	●											
52			キマダラルリツバメ	<i>Spindasis takanois</i>						●								
53			カラシシジミ	<i>Strymonidia w-album fentoni</i>		●												NT
54			ゴイシシジミ	<i>Taraka hamada hamada</i>		●												
55			ウラミスシジミ	<i>Wasimo signatus</i>		●												
56			コムラサキ	<i>Apatura metis substituta</i>		●												
57	タテハチョウ科		サカハチチョウ	<i>Araschnia bureiana strigosa</i>		●												
58			ミドリヒョウモン	<i>Argynnis paphia tsushimana</i>		●												
59			ツマクヒロヒョウモン	<i>Argyreus hyperbius hyperbius</i>		●												NT
60			ウラボシシジミ	<i>Argyrocybus laodice japonica</i>		●												
61			スミナガシ	<i>Dichorragia nesimachus nesiotus</i>		●												
62			ウラボシヒョウモン	<i>Fabriciana adippe pallescens</i>		●												
63			ゴマダラチョウ	<i>Irestina japonica</i>		●												
64			クジキチョウ	<i>Inachis io geisha</i>		●												
65			ルリタテハ	<i>Kaniska canace nojaponicum</i>		●												
66			イチモンジチョウ	<i>Ladoga camilla japonica</i>		●												
67			アサマイチョウ	<i>Ladoga glorifica</i>		●												
68			コヒョウモン	<i>Melitaea britomartis nipbona</i>		●												VU
69			クモダヒョウモン	<i>Nerbarymnis anadyomene midas</i>		●												
70			オオミスジ	<i>Neptis alwina</i>		●												
71			ミスジチョウ	<i>Neptis philyra excellens</i>		●												
72			ホシミスジ	<i>Neptis pryveri pryveri</i>		●												
73			フタスジチョウ	<i>Neptis rivularis insularum</i>		●												
74			コムミスジ	<i>Neptis sappho intermedia</i>		●												
75			キペリタテハ	<i>Nymphalis antiopa asopos</i>		●												
76			ヒオドリクチョウ	<i>Nymphalis xanthomelas japonica</i>		●												
77			シータテハ	<i>Polygonia c-album hamigera</i>		●												
78			キタテハ	<i>Polygonia c-aureum c-aureum</i>		●												NT
79			オオムラサキ	<i>Sasakia charonda charonda</i>		●												
80			アガタテハ	<i>Vanessa indica</i>		●												
81	アガハチョウ科		ジヤコウアガハ	<i>Bryasa alcinous alcinous</i>		●												
82			カラスアガハ	<i>Papilio dehaanii dehaanii</i>		●												
83			ミヤマカラスアガハ	<i>Papilio maackii</i>		●												
84			キアガハ	<i>Papilio machaon hippocrates</i>		●												
85			オオアガハ	<i>Papilio macilentus</i>		●												
86			ナガサキアガハ	<i>Papilio memnon thunbergii</i>		●												
87			ウロアガハ	<i>Papilio protenor demetrius</i>		●												
88			ナムリアガハ	<i>Papilio xuthus</i>		●												
89			ウスバシロチョウ	<i>Parnassius glacialis</i>		●												
90			ホソオチョウ	<i>Sericinus montela</i>		●												
91	シロチョウ科		ツマキチョウ	<i>Anthocharis scolymus</i>		●												
92			モンキチョウ	<i>Colias erate polygraphus</i>		●												
93			キチョウ	<i>Eurema hecabe</i>		●												
94			ツマゴロキチョウ	<i>Eurema laeta betheseba</i>		●												VU

表 4-1-35 (3) 昆虫類リスト

No	目名	科名	種名	学名	文献No.					重要種選定基準									
					1	2	3	4	22	I	II	III	IV						
95			スジボソヤマキチヨウ	<i>Gonepteryx aspasia nipponica</i>	●														
96			ヤマキチヨウ	<i>Gonepteryx rhanni maxima</i>	●														VU
97			ヒメシロチヨウ	<i>Leptidea amurensis</i>	●														VU
98			スジグロシロチヨウ	<i>Pieris melete melete</i>	●														VU
99			エノスジグロシロチヨウ	<i>Pieris napi japonica</i>	●														
100			モンスジロチヨウ	<i>Pieris rapae crucivora</i>	●														
101		ジャノメチヨウ科	ツマシロウラジャノメ	<i>Lasiommata deidamia interrupta</i>	●														
102			クロヒカガ	<i>Lethe diana diana</i>	●														
103			ヒカガチヨウ	<i>Lethe sicelalis</i>	●														
104			ウラジャノメ	<i>Lopinga achine achinoides</i>	●														
105			ジャノメチヨウ	<i>Minois dryas bipunctata</i>	●														
106			コジャノメ	<i>Mycalesis francisca perdiccas</i>	●														
107			ヒメジャノメ	<i>Mycalesis gotama fulginia</i>	●														
108			サトキマダラヒカガ	<i>Neope goschkevitschii</i>	●														NT
109			ヤマキマダラヒカガ	<i>Neope nipponica nipponica</i>	●														
110			ヒメウラナミジャノメ	<i>Yphima argus</i>	●														
111			ヒメキマダラヒカガ	<i>Zoploessa callipteris</i>	●														
112		ヒトリガ科	アメリカシロヒトリ	<i>Hyphantria cunea</i>							●								
113		ネサムシ科	ウスアアクロゴモクムシ	<i>Harpalus sinicus</i>	●														
114			チチアホソククナガオサムシ	<i>Lentocarabus arboreus ogurai</i>	●														
115			オクタマホソヒメククオサムシ	<i>Pentacarabus harmandi okutamaensis</i>	●														
116		シデムシ科	ベッコウヒラタシデムシ	<i>Eusilpha brunneicollis</i>	●														
117		センチュウガ科	センチュウガネ	<i>Phelotrupes laevistriatus</i>	●														
118		クワガタムシ科	ホソツヤルリクワガタ	<i>Platycerus kawadai</i>	●														
119		コガネムシ科	セマダラコガネ	<i>Elitopertha orientalis</i>	●														
120			ヒメトラハナムグリ	<i>Lasiotrichius succinctus</i>	●														
121			カナブン	<i>Pseudotorvorrhina japonica</i>	●														
122		ナガドロムシ科	ナガドロムシ	<i>Heterocerus asiaticus</i>	●														
123		タマムシ科	ケキナガタマムシ	<i>Agrilus spinipennis</i>	●														
124			クロタマムシ	<i>Buprestis haemorrhoidalis japonensis</i>	●														
125			タマムシ	<i>Chrysochroa fulgidissima fulgidissima</i>	●														
126			マスダクロホシタマムシ	<i>Ovalisia vivata</i>	●														
127		コメツキムシ科	キマダラコメツキ	<i>Gampenthes pictipennis</i>	●														
128		ホタル科	ヒメボタル	<i>Luciola parvula</i>	●														
129		アシトウムシダマシ科	イカリモンアシトウムシ	<i>Mycetina ancoriger</i>	●														
130		ゴミムシダマシ科	コフスジツノゴミムシ	<i>Boletoxenus bellicosus</i>	●														
131			ゴミムシ	<i>Neatus picipes</i>	●														
132			チヤイロコメノゴミムシ	<i>Fenebrio mollitor</i>	●														
133			ミツノゴミムシ	<i>Toxicum tricornutum</i>	●														
134		カミキリムシ科	トガリバアカネトラカミキリ	<i>Anaglyptus nipponensis</i>	●														
135			ゴマフキマダラカミキリ	<i>Annamanum griseolum</i>	●														
136			シノノクロフカミキリ	<i>Asaperda agapanthina agapanthina</i>	●														
137			シロスジカミキリ	<i>Batocera lineolata</i>	●														
138			オオヨツズハナカミキリ	<i>Bellamia regalis</i>	●														
139			オオアオカミキリ	<i>Chloridolum thaliodes</i>	●														DD
140			タキグチモモブトホソカミキリ	<i>Cleomenes takiguchii</i>	●														
141			ハスオビヒゲナガカミキリ	<i>Cleptomotopus bimaculatus</i>	●														

表 4-1-35 (4) 昆虫類リスト

No	目名	科名	種名	学名	文献No.				重要種選定基準										
					1	2	3	4	22	I	II	III	IV						
142			キンケトラカミキリ	<i>Clytus auripilis</i>		●													
143			アカハナカミキリ	<i>Corymbia succedanea</i>		●													
144			キスジトラカミキリ	<i>Cryptoclytus caproides caproides</i>		●													
145			ヒナルリハナカミキリ	<i>Dinoptera minuta</i>		●													
146			ヨコヤマヒゲナガカミキリ	<i>Delichoprosopus yokoyamai</i>		●													
147			シラホシキクスイカミキリ	<i>Eumecocera gleneoides</i>		●													
148			セミスジニセリンゴカミキリ	<i>Eumecocera trivittata</i>		●													
149			クロサワヘリゴロハナカミキリ	<i>Eustrangalis anticereducta</i>		●													
150			ヤツメカミキリ	<i>Eutetrappa ocelota</i>		●													
151			キッコウモンケシカミキリ	<i>Exocentrus testudineus</i>		●													
152			カラカネハナカミキリ	<i>Gaurotes doris</i>		●													
153			コジマヒゲナガカミキリ	<i>Glaphyra kojimai</i>		●													
154			キイロトラカミキリ	<i>Grammographus notabilis notabilis</i>		●													
155			カンボウトラカミキリ	<i>Havashiclytus acutivittis acutivittis</i>		●													
156			キバネニセハムシハナカミキリ	<i>Lemula decipiens</i>		●													
157			アカイロニセハムシハナカミキリ	<i>Lemula nishimurai</i>		●													
158			ヨツスジハナカミキリ	<i>Leptura ochraceofasciata ochraceofasciata</i>		●													
159			クロオオハナカミキリ	<i>Macroleptura thoracica</i>		●													
160			カタシロゴマアブカミキリ	<i>Mesosa hirsuta hirsuta</i>		●													
161			カツコウカミキリ	<i>Miccolamia cleroides</i>		●													
162			ジャコウホソハナカミキリ	<i>Mimotrangalia dulcis</i>		●													
163			マツノマダラカミキリ	<i>Monochamus alternatus endai</i>		●													
164			ヒメヒゲナガカミキリ	<i>Monochamus subfasciatus subfasciatus</i>		●													
165			チチアニセリンゴカミキリ	<i>Niponostenotola niponensis niponensis</i>		●													
166			ヘリグロリンゴカミキリ	<i>Nupserha marginella</i>		●													
167			ヒメリンゴカミキリ	<i>Oherea hebescens</i>		●													
168			ホソキリンゴカミキリ	<i>Oherea infranigrascens</i>		●													
169			ニセリンゴカミキリ	<i>Oherea mixta</i>		●													
170			エゾトラカミキリ	<i>Oligonoplus rosti rosti</i>		●													
171			ヒゲナガゴマアブカミキリ	<i>Palimna liturata</i>		●													NT
172			フチグロヤツボシカミキリ	<i>Parautetrappa eximia</i>		●													
173			ニセシラボシカミキリ	<i>Parautetrappa similans</i>		●													
174			キクスイカミキリ	<i>Phytoecia rufiventris</i>		●													
175			セスジヒメハナカミキリ	<i>Pidonia amentata amentata</i>		●													
176			キベリクロヒメハナカミキリ	<i>Pidonia discoidalis</i>		●													
177			フジヒメハナカミキリ	<i>Pidonia fuilsana</i>		●													
178			ニッコウヒメハナカミキリ	<i>Pidonia limbaticollis limbaticollis</i>		●													
179			オヤマヒメハナカミキリ	<i>Pidonia oramae</i>		●													
180			ナガバヒメハナカミキリ	<i>Pidonia signifera</i>		●													
-			Pidonia属	<i>Pidonia</i> sp.		●													
181			ノコギリカミキリ	<i>Prionus insularis insularis</i>		●													
182			キボシカミキリ	<i>Psacotheta hilaris hilaris</i>		●													
183			コバネカミキリ	<i>Psephactus remiger remiger</i>		●													
184			ドウボウカミキリ	<i>Pseudocalamobius japonicus</i>		●													
185			アトシロサビカミキリ	<i>Pterolophia zonata</i>		●													
186			ベニカミキリ	<i>Purpuricepus temminckii</i>		●													
187			ルリボシカミキリ	<i>Rosalia batesi</i>		●													

表 4-1-35 (5) 昆虫類リスト

No	目名	科名	種名	学名	文献No.				重要種選定基準											
					1	2	3	4	22	I	II	III	IV							
188			トラフホソバネカミキリ	<i>Thranus variegatus variegatus</i>		●														
189			アサカミキリ	<i>Threstilla gebleri</i>		●														
190			トラフカミキリ	<i>Xylotrechus chinensis</i>		●														VU
191			ツマキトラカミキリ	<i>Xylotrechus clarinus</i>		●														NT
192			ムネマダラトラカミキリ	<i>Xylotrechus gravii gravii</i>		●														
193			クビアカトラカミキリ	<i>Xylotrechus rufilius</i>		●														
194			ウリハムシ	<i>Aulacophora indica</i>		●														
195			ヒメカメノコハムシ	<i>Cassida piperata</i>		●														
196			ハツカハムシ	<i>Chrysolina exanthematica laevipunctata</i>		●														
197			ヤマイモハムシ	<i>Lema honorata</i>		●														
198			アカクビナガハムシ	<i>Lilioceris subpolita</i>		●														
199			サンゴジユハムシ	<i>Pyrrhalta humeralis</i>		●														
200			イチモンジカメノコハムシ	<i>Thalaspida eribrosa</i>		●														
201			セアカヒメオトシブミ	<i>Apoderus geminus</i>		●														
202			フアウストハマキヨツキリ	<i>Bretiscus fausti</i>		●														
203			アカクビナガオトシブミ	<i>Centrocorvus nigricollis</i>		●														
204			キスジアシナガゾウムシ	<i>Merus flavosignatus</i>		●														
205			コクゾウムシ	<i>Sitophilus zeamais</i>		●														
206	ハチ目		クロスズメバチ	<i>Vespaula Flaviceps</i>																
合計	7目	35科	206種		2種	194種	4種	9種	1種	0種	0種	13種	16種							

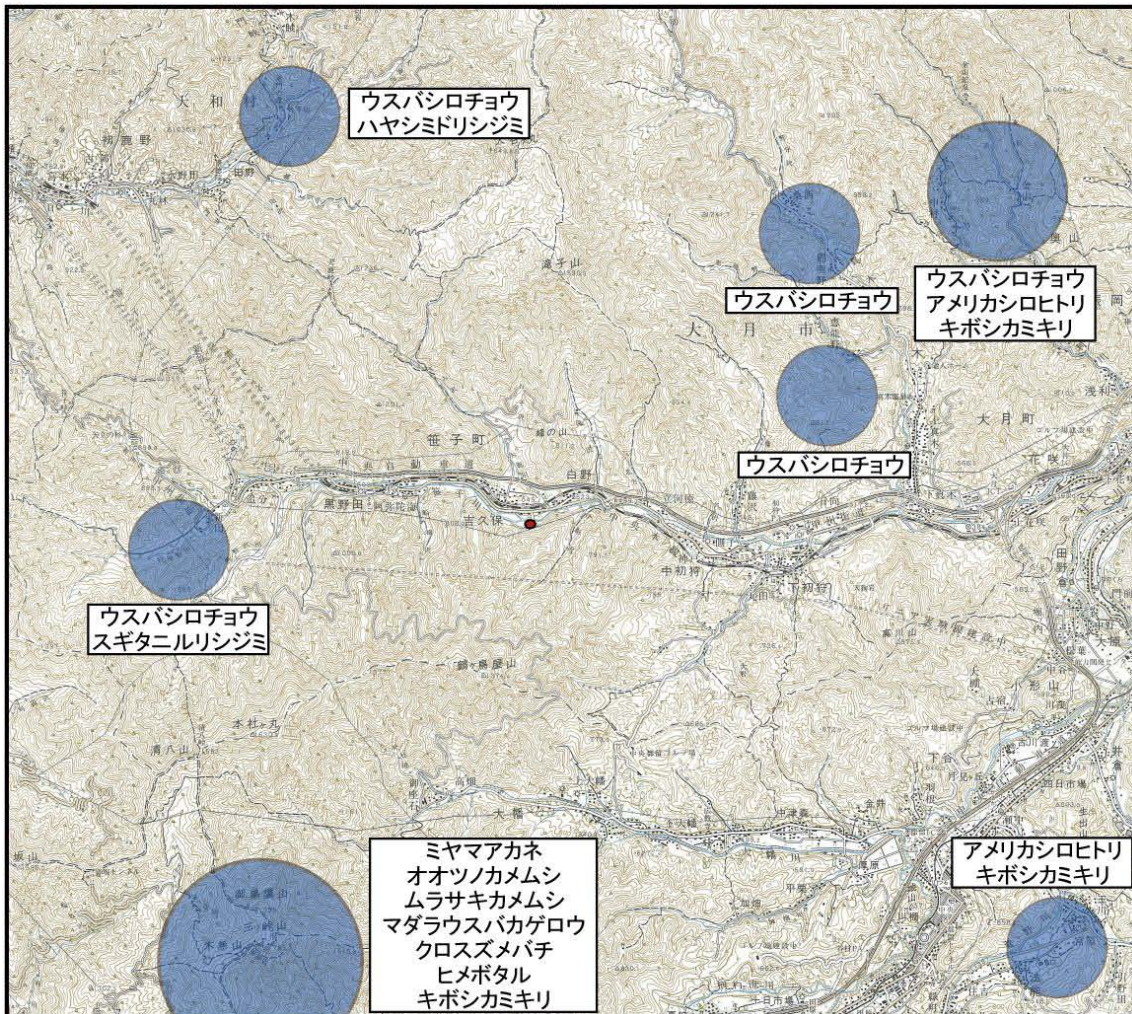
種名及び配列は河川水辺の国勢調査のための生物リスト（平成22年度版、財団法人リバーフロント整備センター）に従った。

文献No.

- 1 : 山梨生物同好会 山梨生物 No.1-62 1955-2006年
- 2 : 甲州昆虫同好会 山梨の昆虫 No.1-52 1976-2008年
- 3 : 山梨県の野生動物 1980年 山梨県
- 4 : 第2回自然環境保全基礎調査 動物物分布図 (山梨県) 1980年 環境庁
- 22 : 文化財保護法による指定物件一覧 2011年 大月市ホームページ

重要種選定基準

- I : 「文化財保護法」(昭和25年法律第214号)に基づき指定された動物に係る天然記念物
- II : 「絶滅のおそれのある野生動物種の保存に関する法律」(平成4年法律第75号)の対象種
- III : 「哺乳類レッドリストの見なおしについて」(環境省報道発表, 2007年8月)の掲載種
- EX : 絶滅 EW : 野生絶滅 CR : 絶滅危惧 I A類 EN : 絶滅危惧 I B類 VU : 絶滅危惧 II類 NT : 準絶滅危惧
- IV : 「山梨県レッドデータブック」(山梨県, 2005年)の掲載種
- EW : 絶滅 EW : 野生絶滅 CR : 絶滅危惧 I A類 EN : 絶滅危惧 I B類 VU : 絶滅危惧 II類 NT : 準絶滅危惧 N : 要注目種 LP : 絶滅のおそれのある地域個体群



凡 例

● : 計画地

● : 昆虫類確認位置



出典：国土地理院5万分の1地形図
第2回自然環境保全基礎調査「山梨県動植物分布図」（1981年 環境庁）

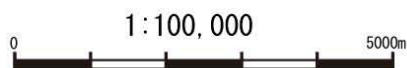


図 4-1-14 計画地周辺における昆虫類位置図

5) 魚類

「山梨県の野生動物」(1980年 山梨県)及び「山梨県の爬虫類・両生類と魚類」(2007年 山梨県淡水生物調査会)によると、計画地のある大月市及びその周辺水域で確認されている魚類は表 4-1-36 に示すとおり、6 目 8 科 18 種(亜種を含む)が確認されている。確認されている魚類のうち、重要種としては、アカザ、ヤマトイワナ、ニッコウイワナ、ヤマメ、アマゴ、カジカの 6 種が確認されている。

表 4-1-36 魚類リスト

No	目名	科名	種名	学名	文献No.		重要種選定基準				
					3	17	I	II	III	IV	
1	ウナギ目	ウナギ科	ウナギ	<i>Anguilla japonica</i>	●	●					
2	コイ目	コイ科	コイ	<i>Cyprinus carpio</i>	●						
3			ギンブナ	<i>Carassius auratus langsdorfii</i>	●						
4			オイカワ	<i>Zacco platypus</i>	●						
5			アブラハヤ	<i>Phoxinus lagowskii steindachneri</i>		●					
6			ウグイ	<i>Tribolodon hakonensis</i>	●	●					
7			カマツカ	<i>Pseudogobio esocinus esocinus</i>		●					
8			ドジョウ科	ドジョウ	<i>Misgurnus anguillicaudatus</i>		●				
9				シマドジョウ	<i>Cobitis biwae</i>		●				
10			ナマズ目	アカザ科	アカザ	<i>Liobagrus reinii</i>		●			VU DD
11	サケ目	アユ科	アユ	<i>Plecoglossus altivelis altivelis</i>		●					
12		サケ科	ヤマトイワナ	<i>Salvelinus leucomaenis japonicus</i>		●			LP		
13			ニッコウイワナ	<i>Salvelinus leucomaenis pluvius</i>	●	●			LP		
14			ニジマス	<i>Oncorhynchus mykiss</i>	●	●					
15			ヤマメ	<i>Oncorhynchus masou masou</i>	●	●			LP		
16			アマゴ	<i>Oncorhynchus masou ishikawae</i>		●			LP		
17	カサゴ目	カジカ科	カジカ	<i>Cottus pollux</i>	●	●			N		
18	スズキ目	ハゼ科	カワヨシノボリ	<i>Rhinogobius flumineus</i>		●					
-			Rhinogobius属	<i>Rhinogobius sp.</i>		●					
合計	6目	8科	18種(亜種を含む)		9種	15種	0種	0種	1種	6種	

種名及び配列は河川水辺の国勢調査のための生物リスト (平成22年度版, 財団法人リバーフロント整備センター)に従った。

文献No.

3 : 山梨県の野生動物 1980年 山梨県

17 : 山梨県の爬虫類・両生類と魚類 2007年 山梨県淡水生物調査会

重要種選定基準

I : 「文化財保護法」(昭和25年法律第214号)に基づき指定された動物に係る天然記念物

II : 「絶滅のおそれのある野生動植物の種の保存に関する法律」(平成4年法律第75号)の対象種

III : 「哺乳類レッドリストの見なおしについて」(環境省報道発表, 2007年8月)の掲載種

EX : 絶滅 EW : 野生絶滅 CR : 絶滅危惧 I A類 EN : 絶滅危惧 I B類 VU : 絶滅危惧 II類 NT : 準絶滅危惧

IV : 「山梨県レッドデータブック」(山梨県, 2005年)の掲載種

EX : 絶滅 EW : 野生絶滅 CR : 絶滅危惧 I A類 EN : 絶滅危惧 I B類 VU : 絶滅危惧 II類 NT : 準絶滅危惧 N : 要注目種

LP : 絶滅のおそれのある地域個体群

6) 底生動物

「山梨県の野生動物」(1980年 山梨県)及び「平成 22 年度水に棲む生物でわかるやまなしの川」(2010年 山梨県)によると、計画地のある大月市及びその周辺水域で確認されている底生動物は表 4-1-37 に示すとおり、3 門 4 綱 7 目 14 科 26 種が確認されている。確認されている底生動物のうち、重要種は確認されていない。

表 4-1-37 底生動物リスト

No.	門名	綱名	目名	科名	種名	学名	文献No.	
							3	19
1	扁形動物門	渦虫綱	-	-	ウズムシ綱	Turbellaria sp.		●
2	環形動物門	ヒル綱	-	-	ヒル綱	Hirudinea sp.		●
3	節足動物門	軟甲綱	エビ目	サワガニ科	サワガニ	<i>Geothelphusa dehaani</i>		●
4		昆虫綱	カゲロウ目	コカゲロウ科	フタバコカゲロウ	<i>Baetiella japonica</i>	●	
5					シロハラコカゲロウ	<i>Baetis thermicus</i>	●	
6				ヒラタカゲロウ科	ウエノヒラタカゲロウ	<i>Epeorus curvatus</i>	●	
7					エルモンヒラタカゲロウ	<i>Epeorus latifolium</i>	●	
8					ヒメヒラタカゲロウ	<i>Rhithrogena japonica</i>	●	
9				マダラカゲロウ科	クロマダラカゲロウ	<i>Cincticostella nigra</i>	●	
10					オオマダラカゲロウ	<i>Drunella basalis</i>	●	
11					ミツゲマダラカゲロウ	<i>Drunella trispina</i>	●	
-					Ephemerella属	<i>Ephemerella</i> sp.	●	
12					アカマダラカゲロウ	<i>Uracanthella punctisetae</i>	●	
13			トンボ目	サナエトンボ科	コオニヤンマ	<i>Sieboldius albardae</i>		●
14			カワゲラ目	カワゲラ科	クロヒゲカワゲラ	<i>Kamimuria quadrata</i>	●	
-					Kamimuria属	<i>Kamimuria</i> sp.	●	
15					オオクラカケカワゲラ	<i>Paragnetina tinctipennis</i>	●	
16			ヘビトンボ目	ヘビトンボ科	ヘビトンボ	<i>Protohermes grandis</i>		●
17			トビケラ目	シマトビケラ科	コガタシマトビケラ	<i>Cheumatopsyche brevilineata</i>		●
18					ウルマシマトビケラ	<i>Hydropsyche orientalis</i>	●	
19					ナカハラシマトビケラ	<i>Hydropsyche setensis</i>	●	
20					オオシマトビケラ	<i>Macrostemum radiatum</i>		●
21				ヒゲナガカワトビケラ科	ヒゲナガカワトビケラ	<i>Stenopsyche marmorata</i>	●	
22				ヤマトビケラ科	イノブシヤマトビケラ	<i>Glossosoma ussuriicum</i>	●	
23				ナガレトビケラ科	ヤマナカナガレトビケラ	<i>Rhyacophila vamanakensis</i>	●	
-					ナガレトビケラ科	Rhyacophilidae sp.	●	●
24			ハエ目	ガガンボ科	Tipula属	<i>Tipula</i> sp.	●	
25				アミカ科	アミカ科	Blephariceridae sp.		●
26				ブユ科	ブユ科	Simuliidae sp.		●
合計	3門	4綱	7目	14科		26種		

種名及び配列は河川水辺の国勢調査のための生物リスト（平成22年度版、財団法人リバーフロント整備センター）に従った。

文献No.

3 : 山梨県の野生動物 1980年 山梨県

12 : 平成22年度水に棲む生物でわかるやまなしの川 2010年 山梨県

(3) 生態系

山岳部では、クヌギ・コナラなどの広葉樹林やアカマツ植林等の樹林を中心とした生態系が成立している。

水辺環境としては笹子川沿いの低地では、樹林～草地～芝地、笹子川では、樹林～草地、水域からなる生態系が成立している。

4-1-7 景観・人と自然との触れ合いの活動の場の状況

(1) 景観

計画地周辺における主な山及び河川等は図 4-1-15 に示すとおりである。

主な景観として富士山などを望む優れた景観がある場所として大月市選定の秀丽富嶽十二景（滝子山・本社ヶ丸等）、都留市選定の都留市二十一秀峰（本社ヶ丸・鶴ヶ鳥屋山等）がある。

(2) 自然との触れ合いの活動の場

計画地周辺の自然との触れ合いの活動の場は、表 4-1-38 に、位置図は図 4-1-16 に示すとおりである。

表 4-1-38 計画地周辺の自然との触れ合いの活動の場

市町村名	名称	概要
大月市笹子町	笹子河川親水公園	多目的スポーツ広場・憩いの広場
都留市大幡	宝の山ふれあいの里	キャンプ場

出典：都留市ホームページ

大月市ホームページ