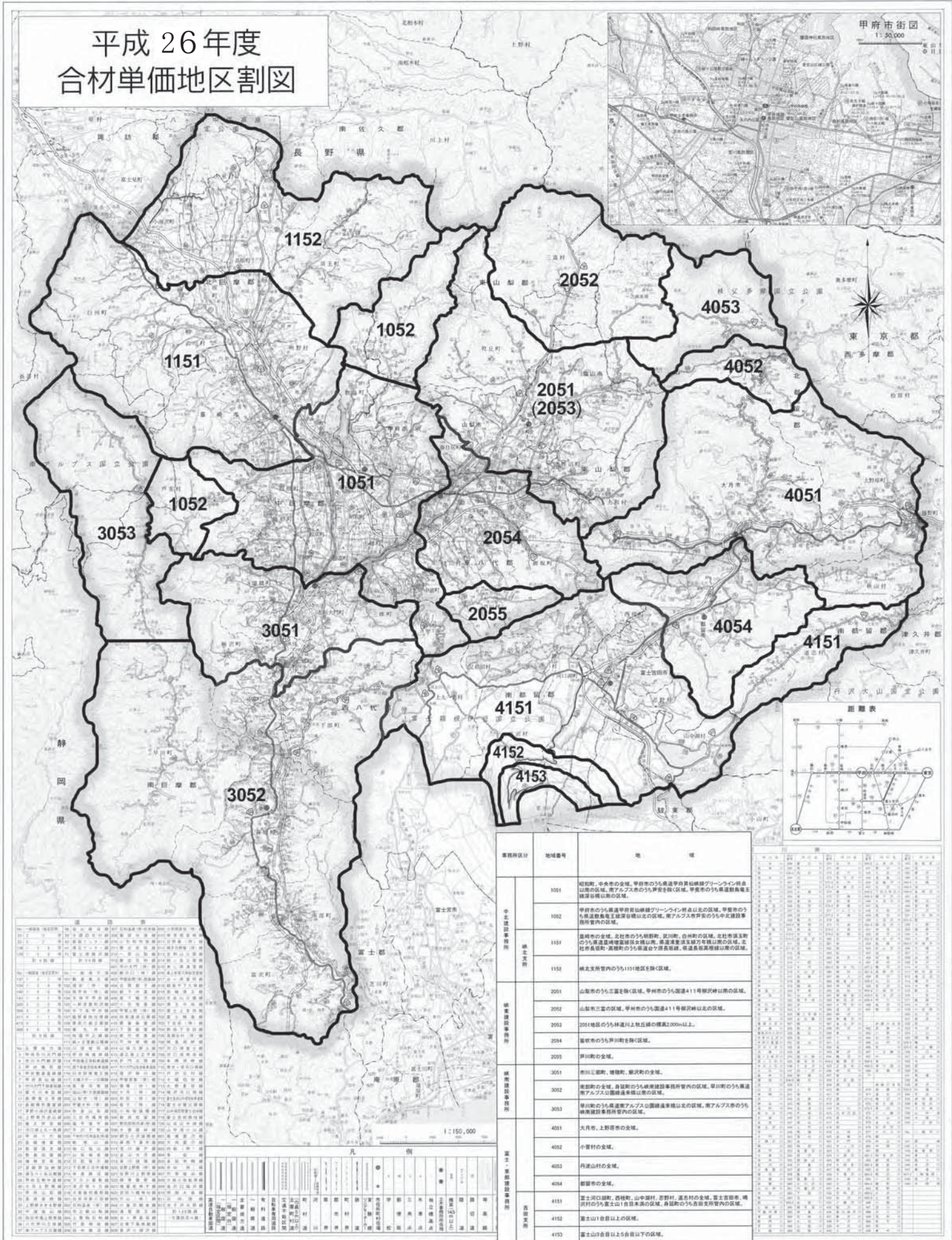


山梨県管内図

平成26年度 合材単価地区割図



業務所区分	地域番号	地 域
中央支所管内	1001	昭和町、中央町の全域、甲府市のうち東山線グリーンライン沿点以南の区域、南アルプスのうち芦屋谷谷域、甲斐市のうち東山線沿線沿谷域以南の区域。
	1002	甲府市のうち東山線グリーンライン沿点以北の区域、甲斐市のうち東山線沿線沿谷域以北の区域、南アルプスのうち芦屋谷谷域、南アルプスのうち中北線沿線沿谷域以南の区域。
北支所管内	1151	国府町の全域、北支所のうち朝野町、武川町、白州町の区域、北支所管内5町のうち東山線沿線沿谷域以南の区域、北支所管内5町のうち東山線沿線沿谷域以北の区域、北支所管内5町のうち東山線沿線沿谷域以南の区域、北支所管内5町のうち東山線沿線沿谷域以北の区域。
	1152	北支所管内5町のうち1151地区を除く区域。
南支所管内	2051	山梨市のうち三宮を除く区域、甲府市のうち東山線411号駅以南の区域。
	2052	山梨市三宮の区域、甲府市のうち東山線411号駅以北の区域。
	2053	2051地区のうち林道川上牧五郎の標高2,000m以上。
	2054	富士市のうち芦川町を除く区域。
	2055	伊豆町の全域。
東支所管内	3051	青田三郎町、穂積町、新沢町の全域。
	3052	東部町の全域、自給町のうち東山線沿線沿谷域以南の区域、早川町のうち東山線沿線沿谷域以南の区域、南アルプスのうち東山線沿線沿谷域以南の区域。
	3053	早川町のうち東山線沿線沿谷域以北の区域、南アルプスのうち東山線沿線沿谷域以北の区域。
西支所管内	4051	大月市、上野原市の全域。
	4052	小菅村の全域。
	4053	丹波山村の全域。
	4054	都留市の全域。
	4055	富士川町、西沢町、山中町、忍野村、遠志村の全域、富士吉田市、南沢町のうち富士山1合目未満の区域、身延町のうち支所管内区域。
4151	富士山1合目以上の区域。	
4152	富士山1合目以上の区域。	
4153	富士山の合目以上合目以下の区域。	