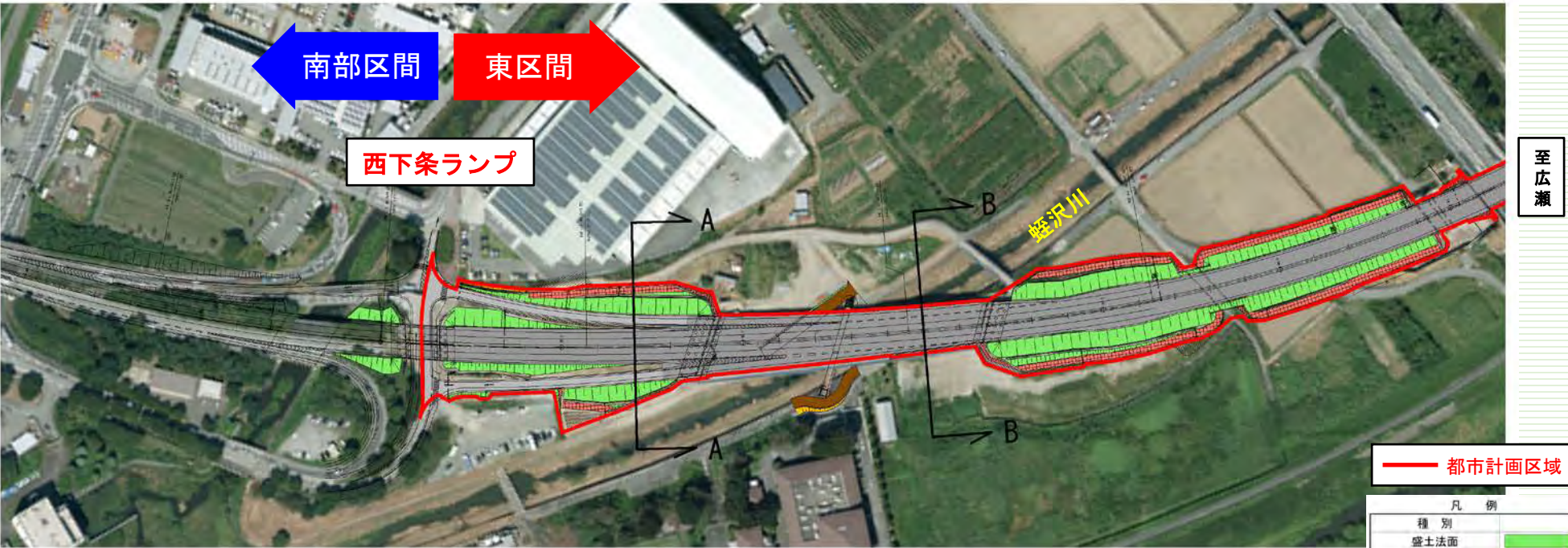


3. 都市計画道路の変更(計画の詳細)



平面図

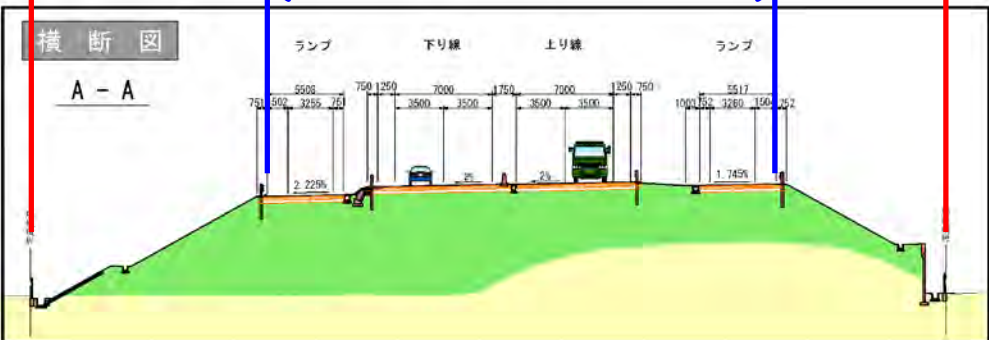


至広瀬

凡例	
種別	
盛土法面	
切土法面	
側道	
歩道	
車道	
構造物	
現況道路(現況地盤)	

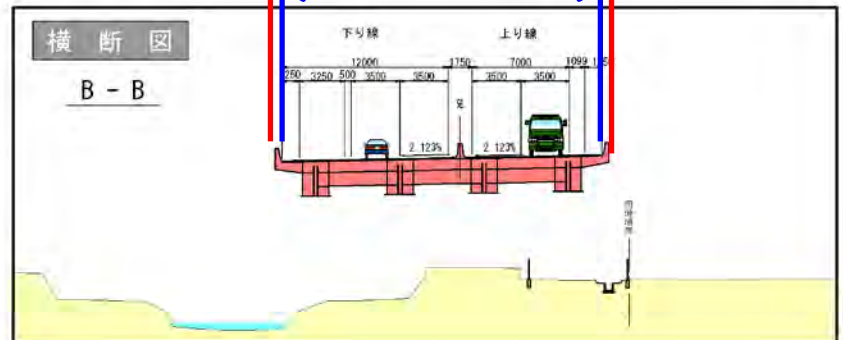
変更都市計画区域

既都市計画区域

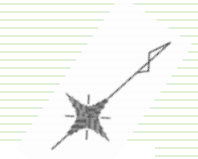


変更都市計画区域

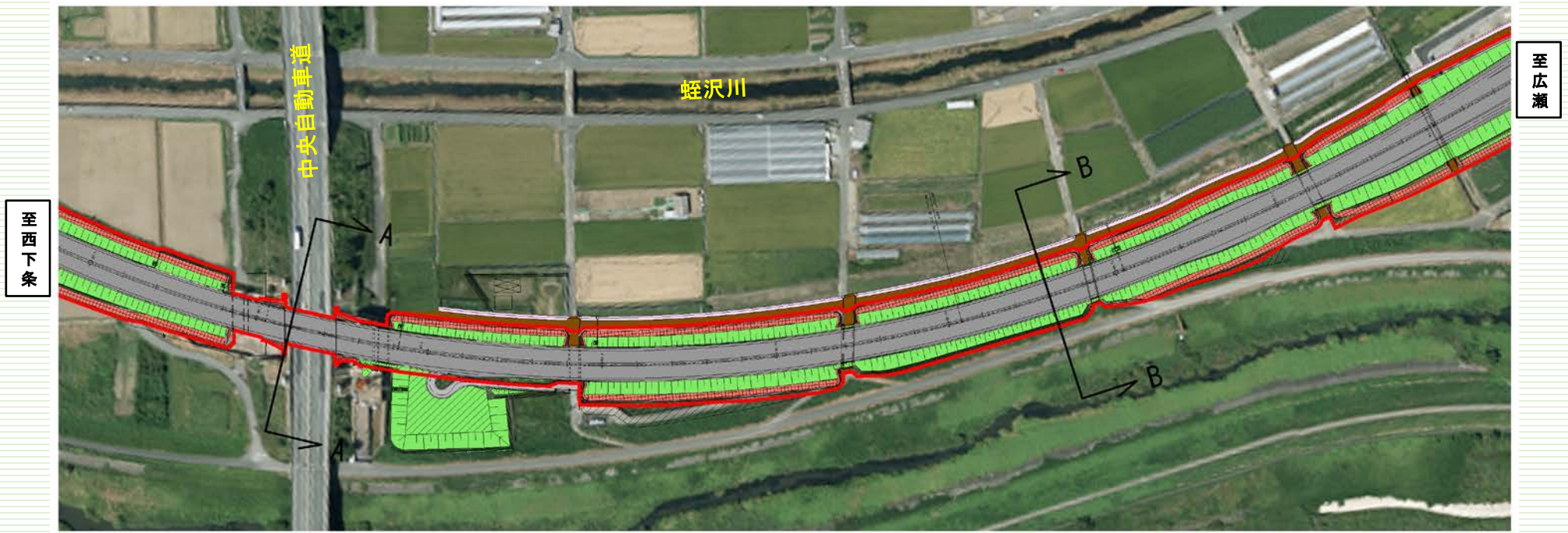
既都市計画区域



3. 都市計画道路の変更(計画の詳細)

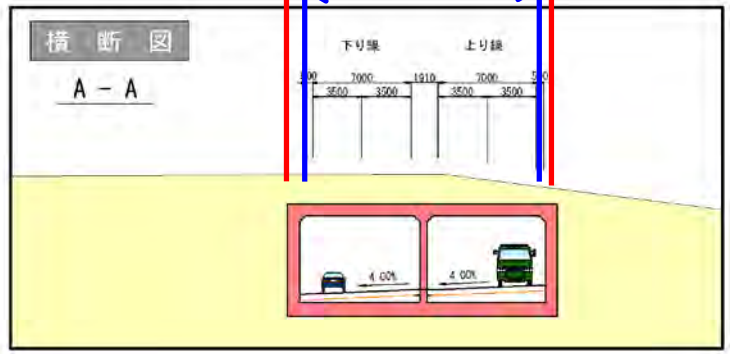


平面図



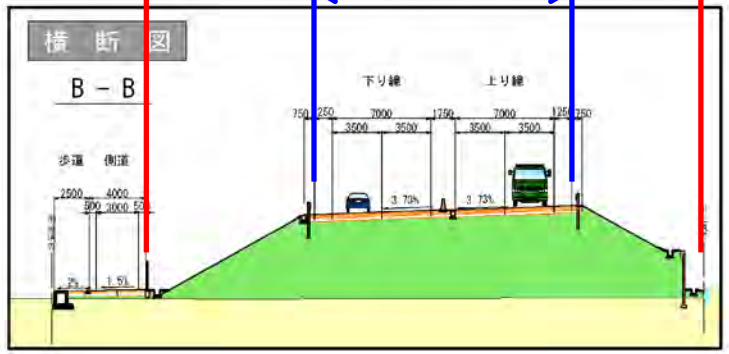
変更都市計画区域

既都市計画区域



変更都市計画区域

既都市計画区域



—— 都市計画区域

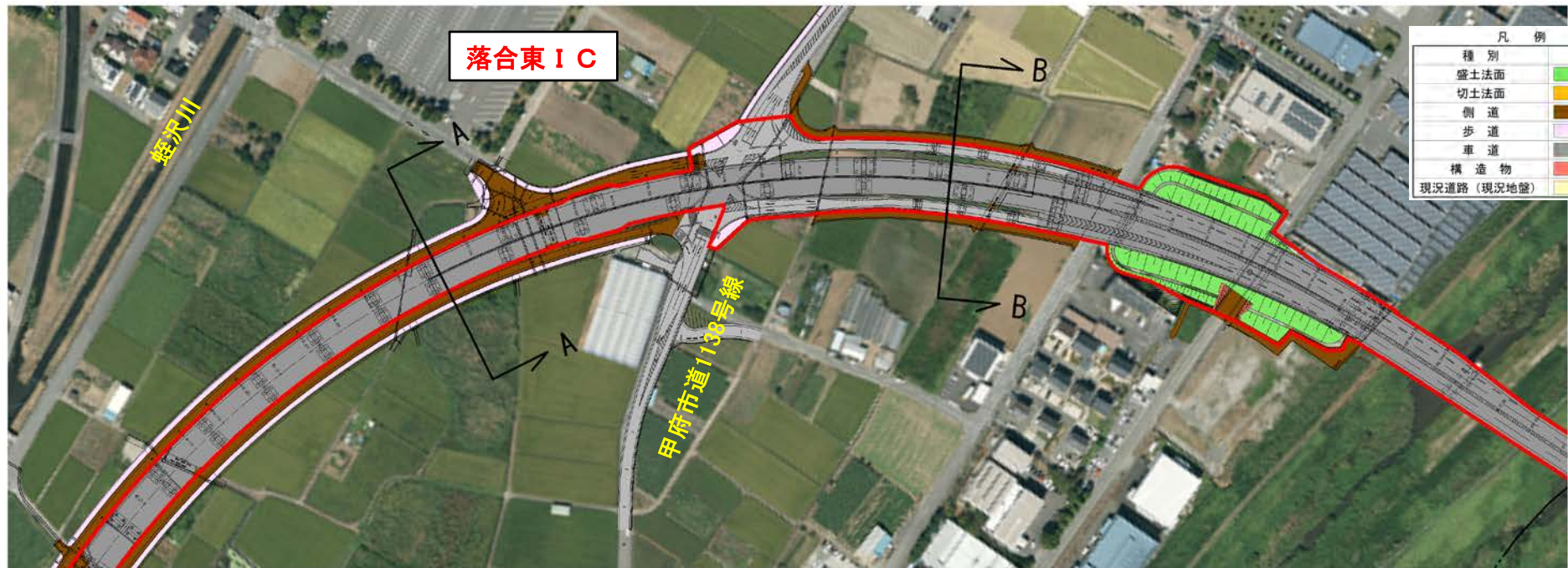
凡例

種別	
盛土法面	盛土法面
切土法面	切土法面
側道	側道
歩道	歩道
車道	車道
構造物	構造物
現況道路(現況地盤)	現況道路(現況地盤)

3. 都市計画道路の変更(計画の詳細)

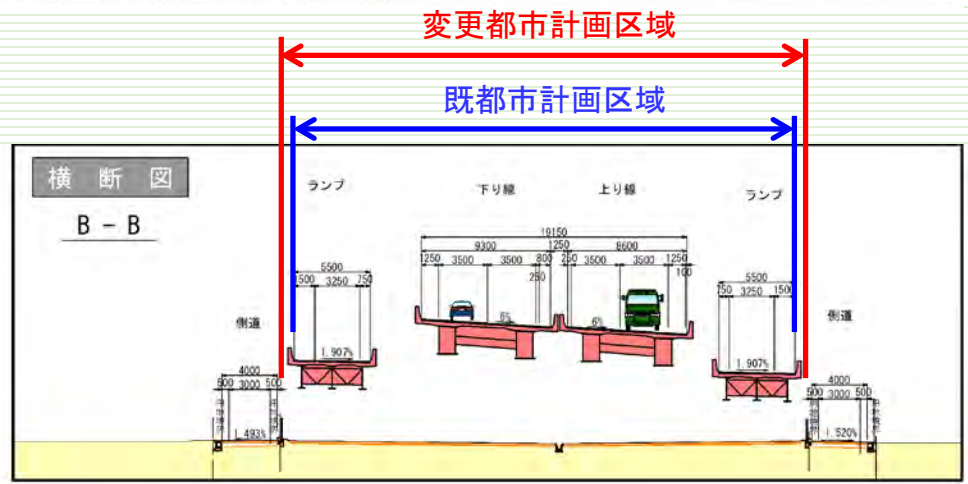
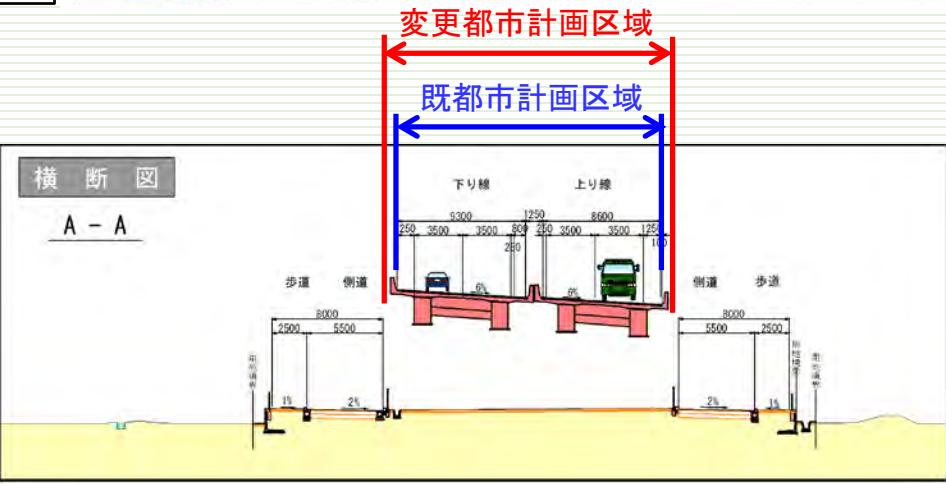


平面図



至西下条

至広瀬



3. 都市計画道路の変更(計画の詳細)



平面図



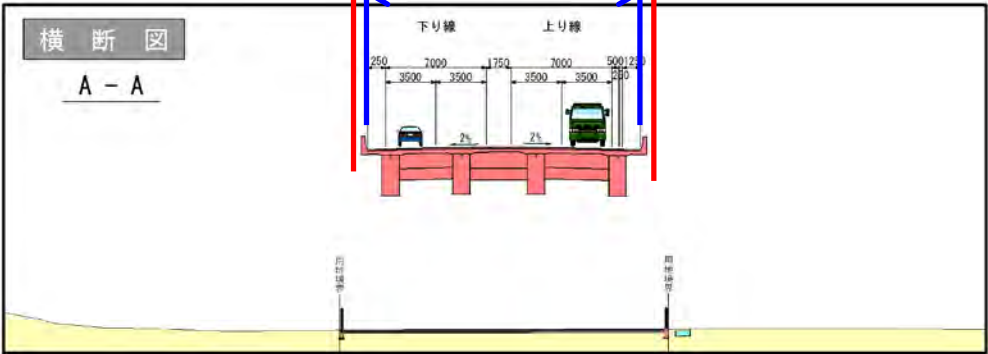
至西下条

至広瀬

変更都市計画区域

既都市計画区域

— 都市計画区域



凡例

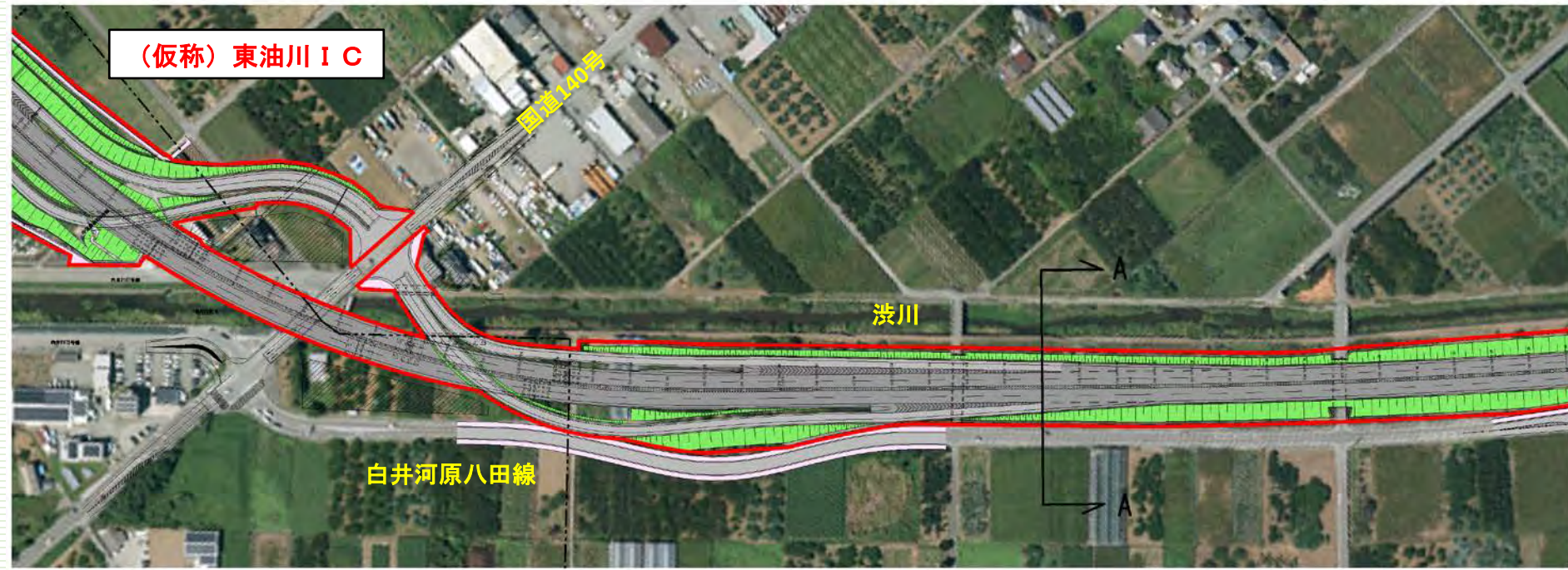
種別	
盛土法面	Green
切土法面	Yellow
側道	Brown
歩道	Pink
車道	Grey
構造物	Red
現況道路(現況地盤)	Light Yellow

3. 都市計画道路の変更(計画の詳細)



平面図

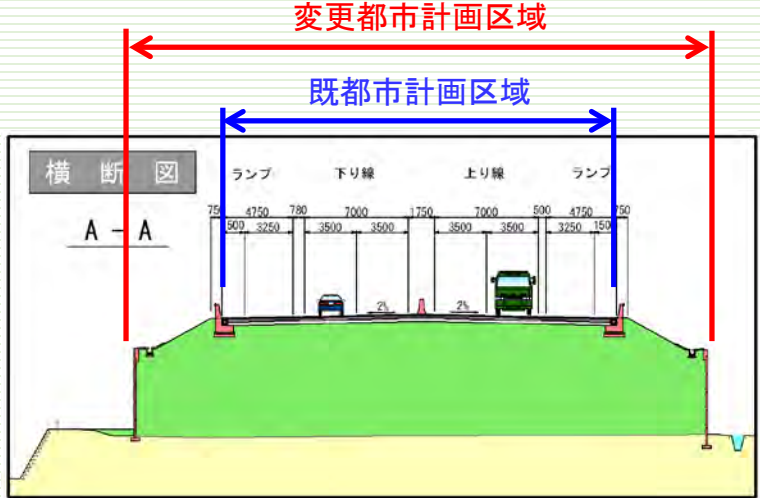
至西下条



至広瀬

変更都市計画区域

既都市計画区域



— 都市計画区域

凡例

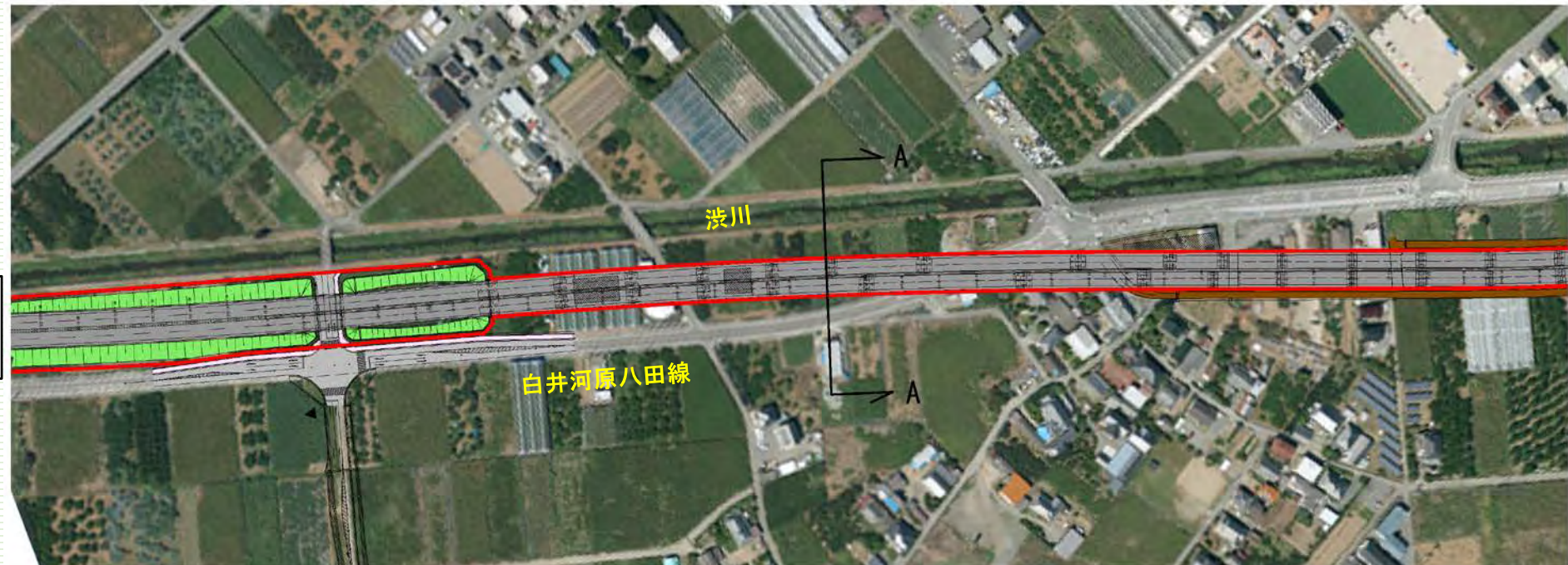
種別	
盛土法面	緑色
切土法面	黄色
側道	茶色
歩道	紫色
車道	灰色
構造物	赤色
現況道路(現況地盤)	黄色

3. 都市計画道路の変更(計画の詳細)



平面図

至西下条

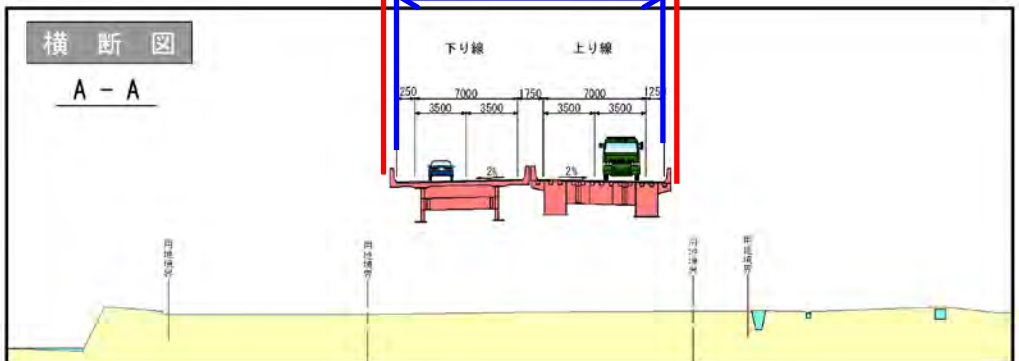


至広瀬

変更都市計画区域



既都市計画区域



横断図

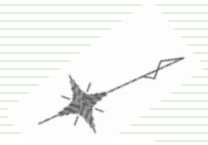
A - A

都市計画区域

凡例

種別	
盛土法面	
切土法面	
側道	
歩道	
車道	
構造物	
現況道路(現況地盤)	

3. 都市計画道路の変更(計画の詳細)



平面図

至西下条



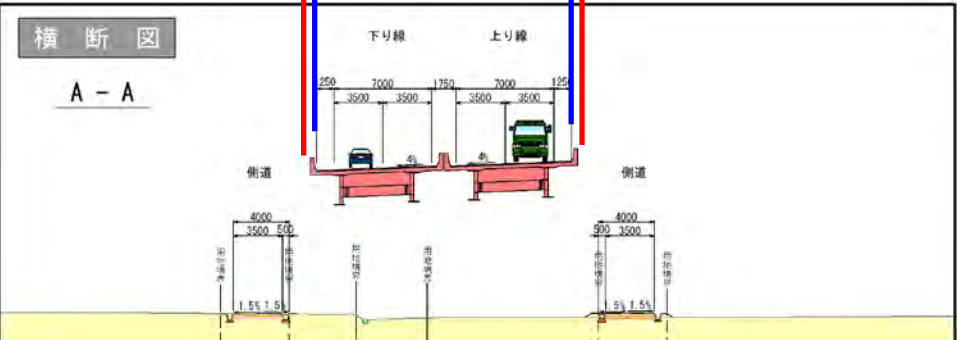
凡例

種別	
盛土法面	
切土法面	
側道	
歩道	
車道	
構造物	
現況道路(現況地盤)	

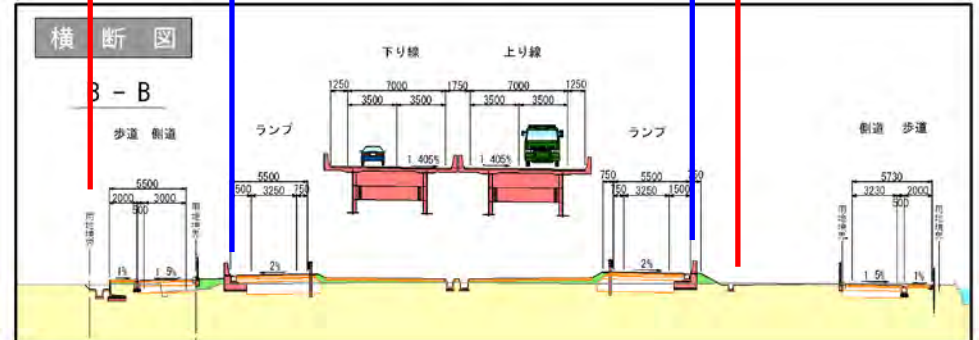
— 都市計画区域

至広瀬

変更都市計画区域



変更都市計画区域



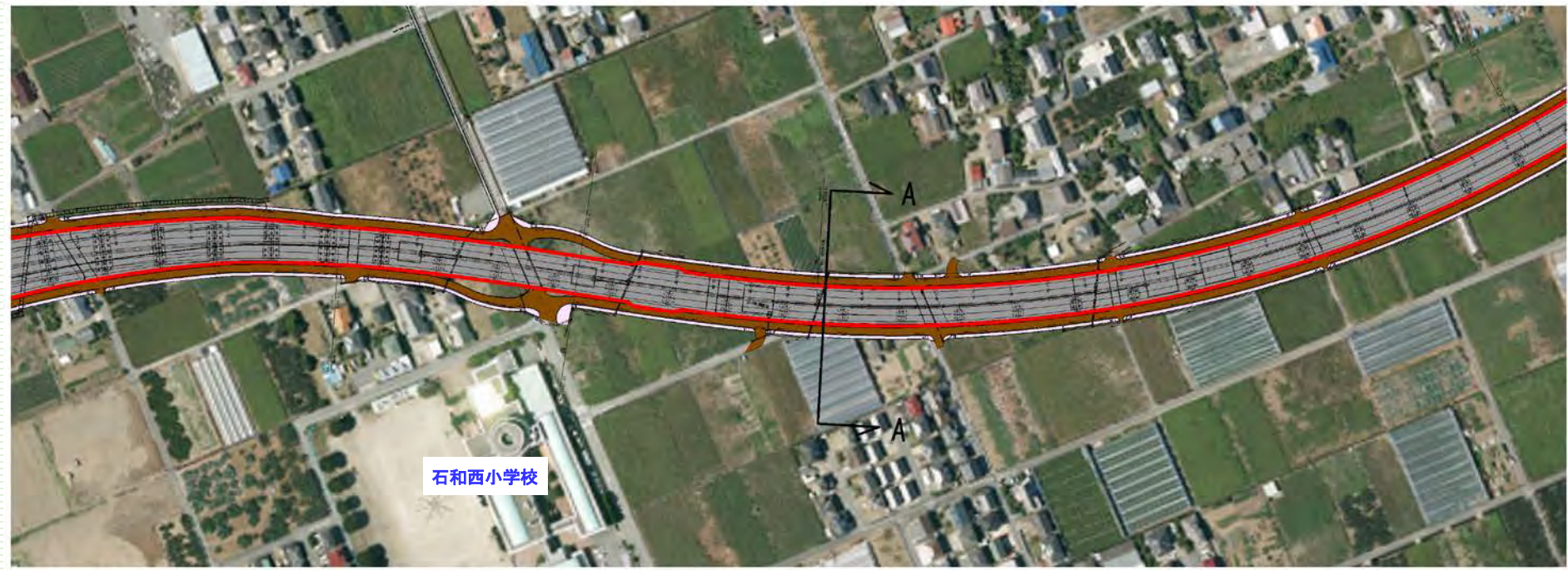
3. 都市計画道路の変更(計画の詳細)



平面図

至西下条

至広瀬

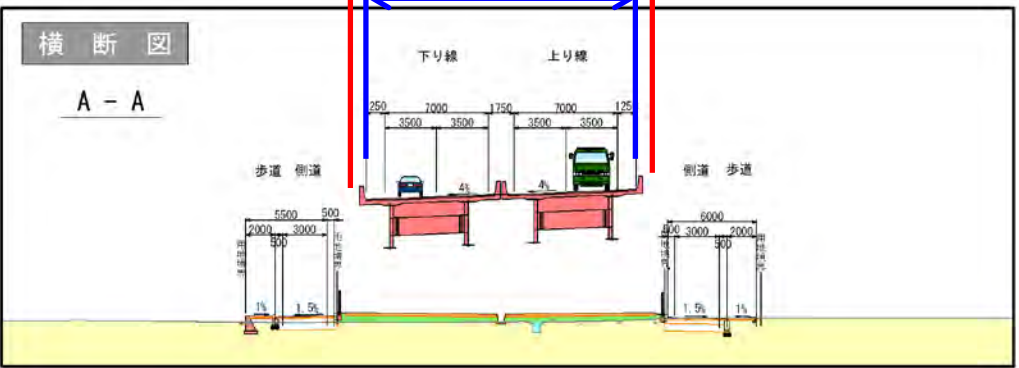


石和西小学校

変更都市計画区域

既都市計画区域

— 都市計画区域



横断図

A - A

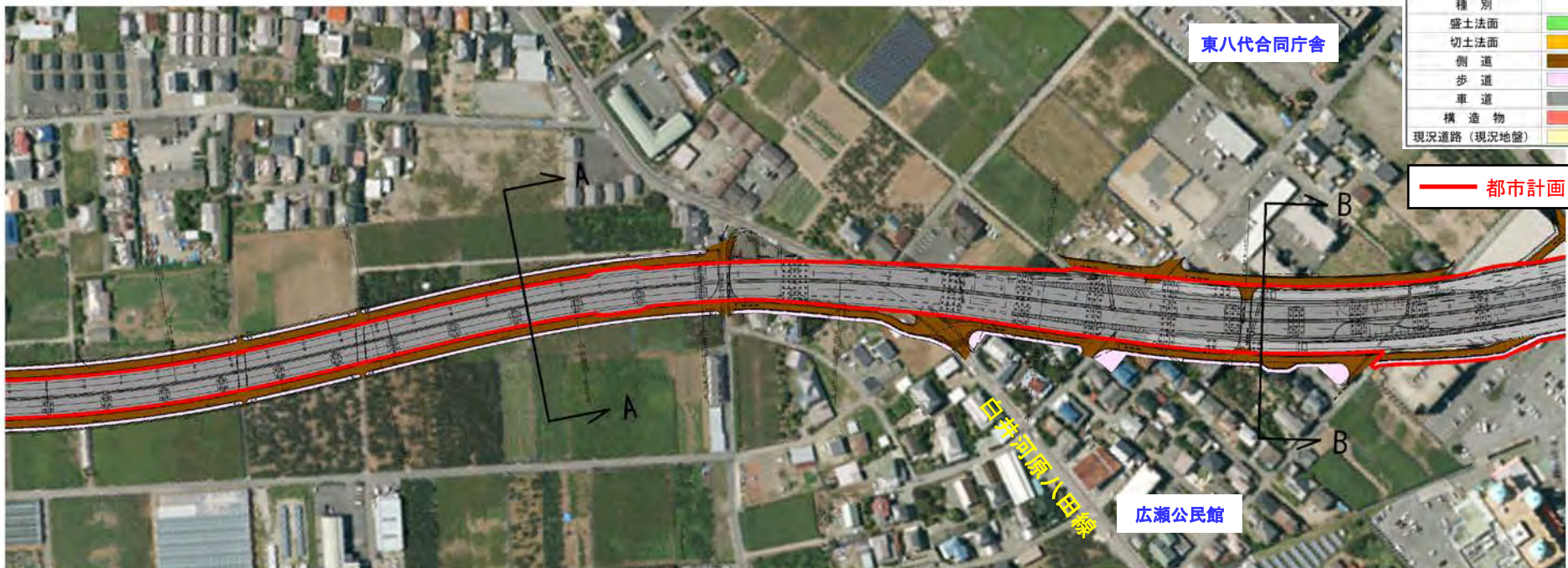
凡例

種別	
盛土法面	緑色
切土法面	黄色
側道	茶色
歩道	紫色
車道	灰色
構築物	赤色
現況道路(現況地盤)	黄色

3. 都市計画道路の変更(計画の詳細)



平面図



凡例

種別	
盛土法面	
切土法面	
側道	
歩道	
車道	
構造物	
現況道路(現況地盤)	

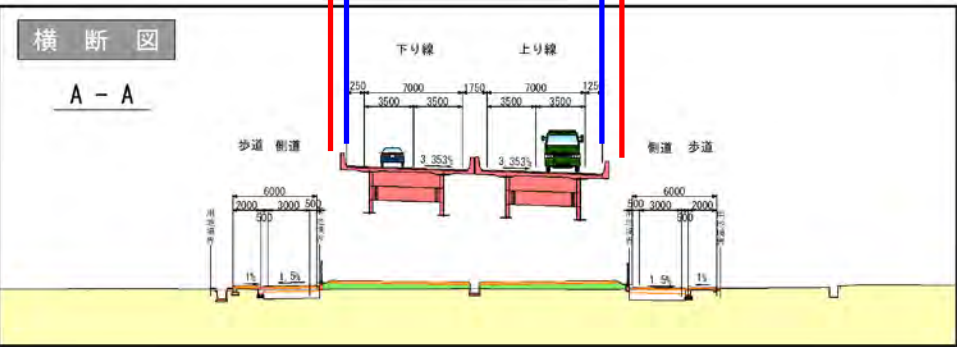
— 都市計画区域

至西下条

至広瀬

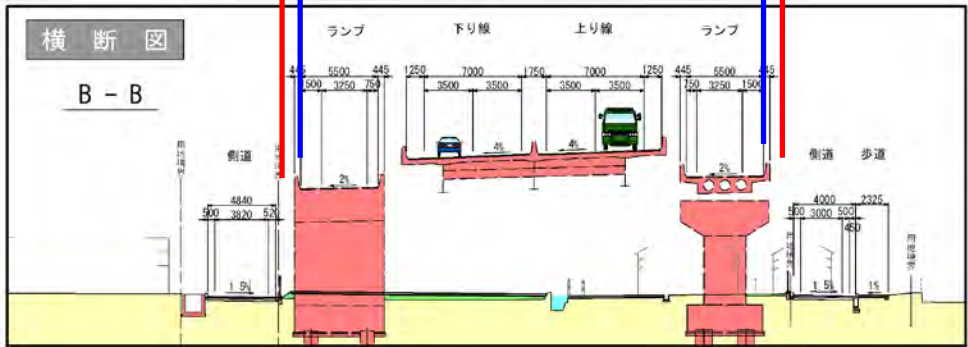
変更都市計画区域

既都市計画区域



変更都市計画区域

既都市計画区域



3. 都市計画道路の変更(計画の詳細)

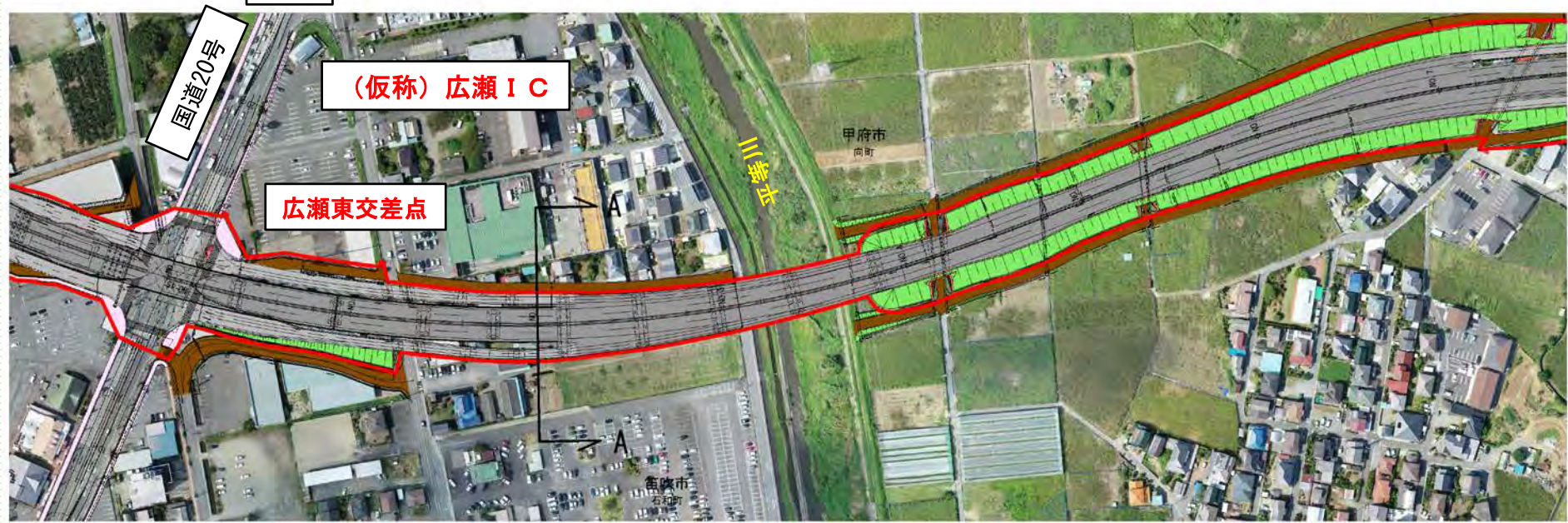


平面図

至斐崎

至西下条

至桜井



至大月

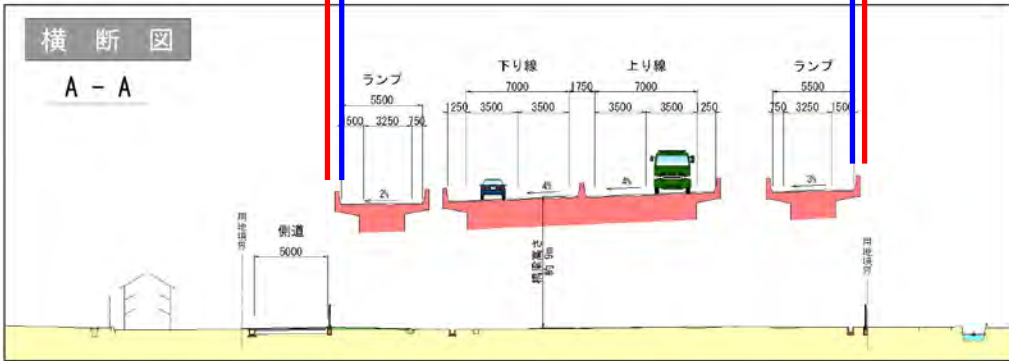
変更都市計画区域

既都市計画区域

— 都市計画区域

横断図

A - A



凡例

種別	
盛土法面	
切土法面	
側道	
歩道	
車道	
構造物	
現況道路(現況地盤)	

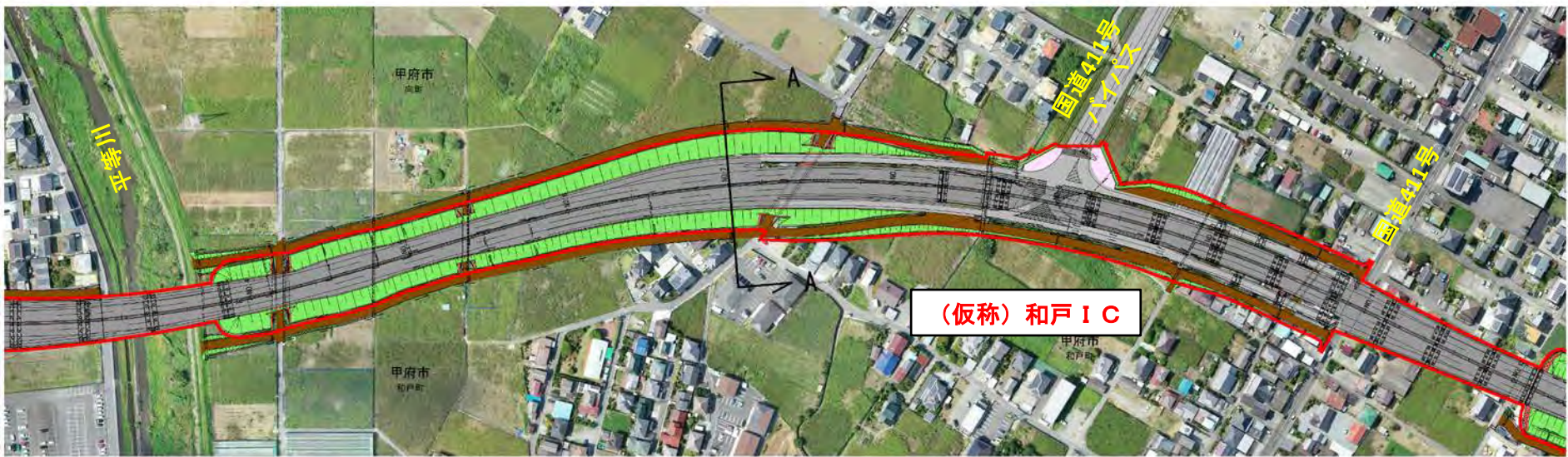
3. 都市計画道路の変更(計画の詳細)



平面図

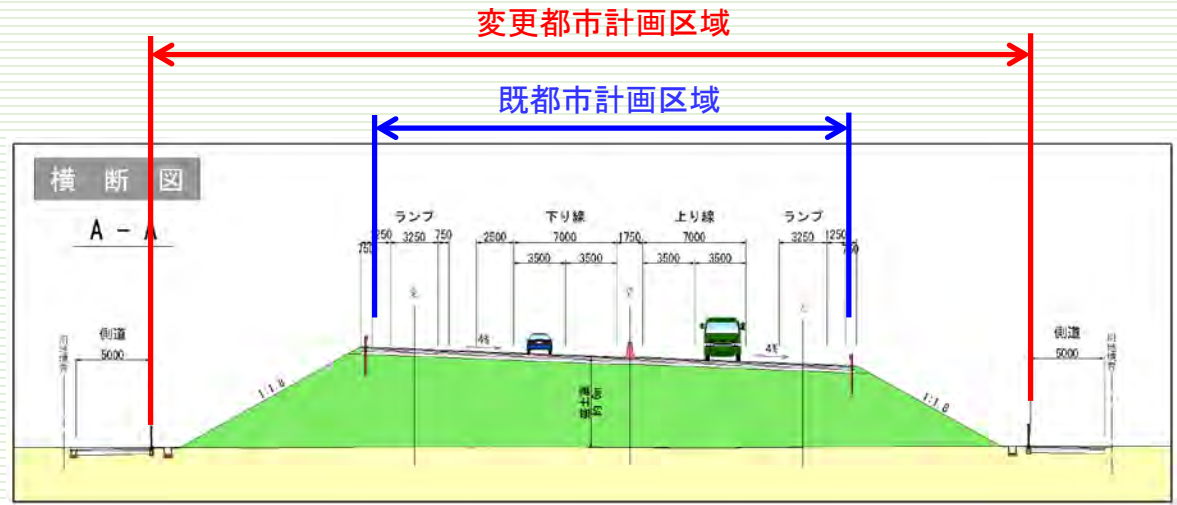
至甲府市街

至広瀬



至桜井

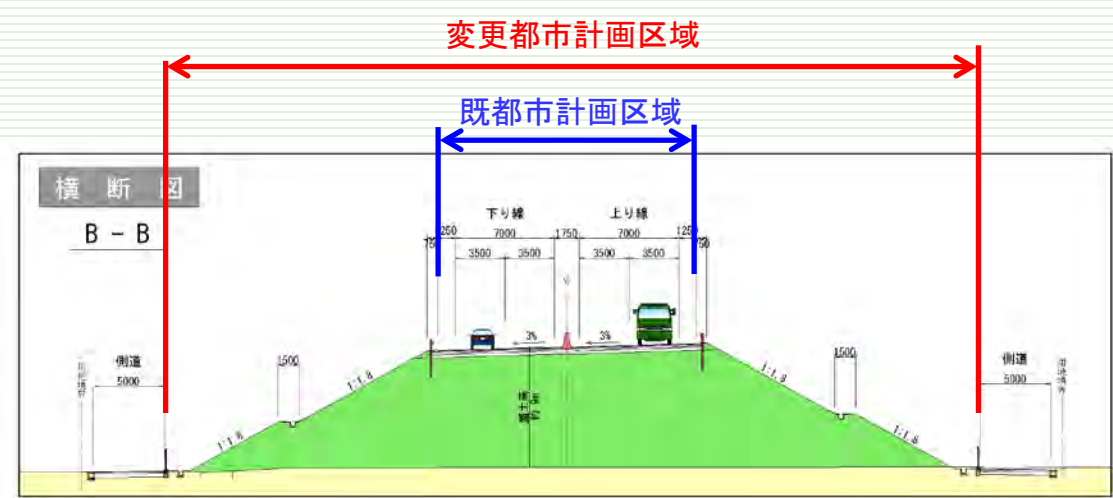
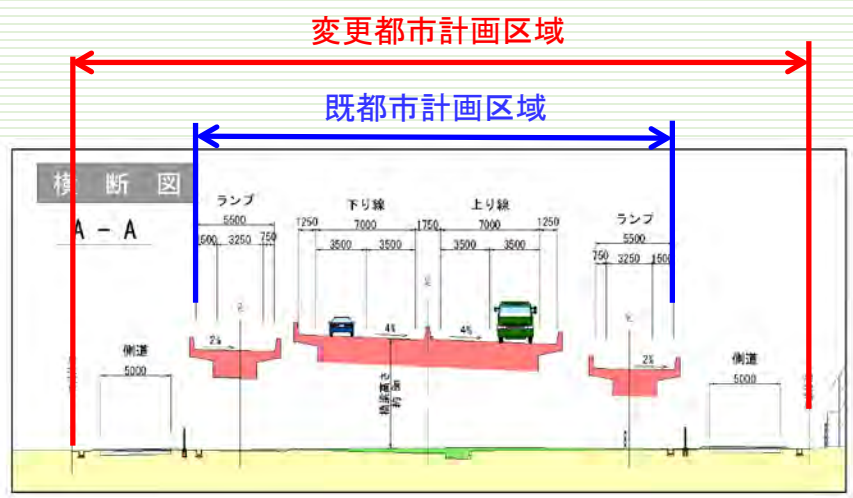
— 都市計画区域



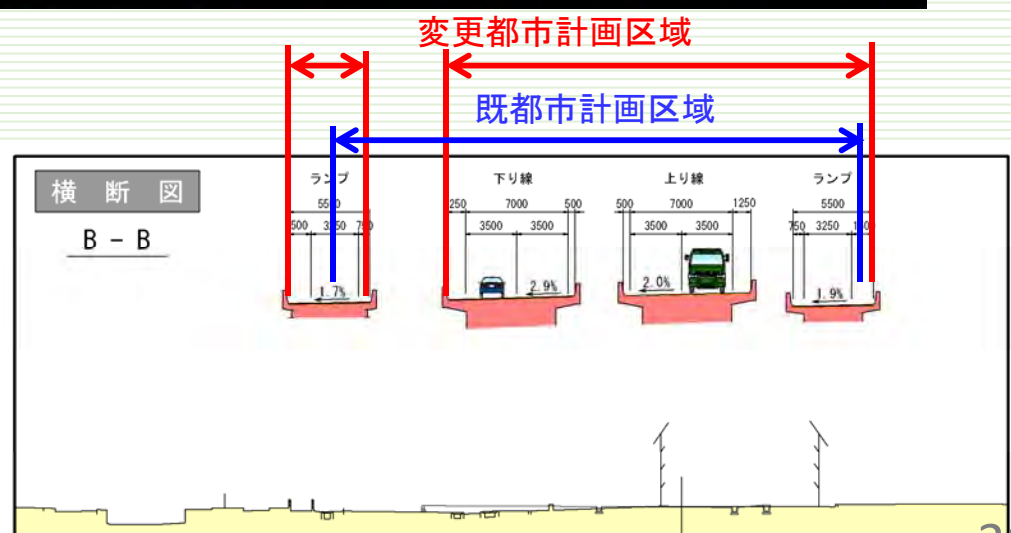
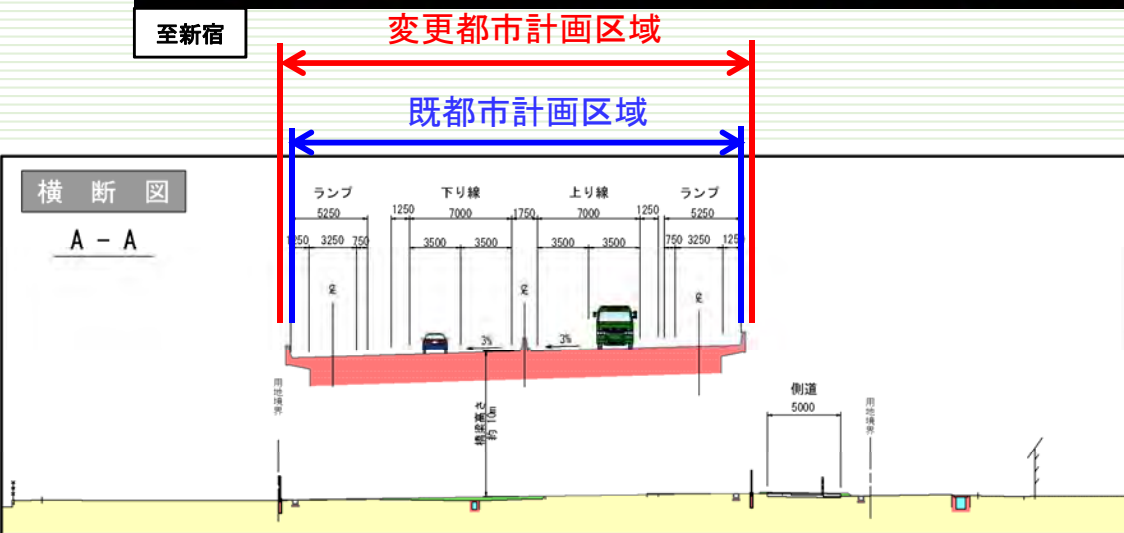
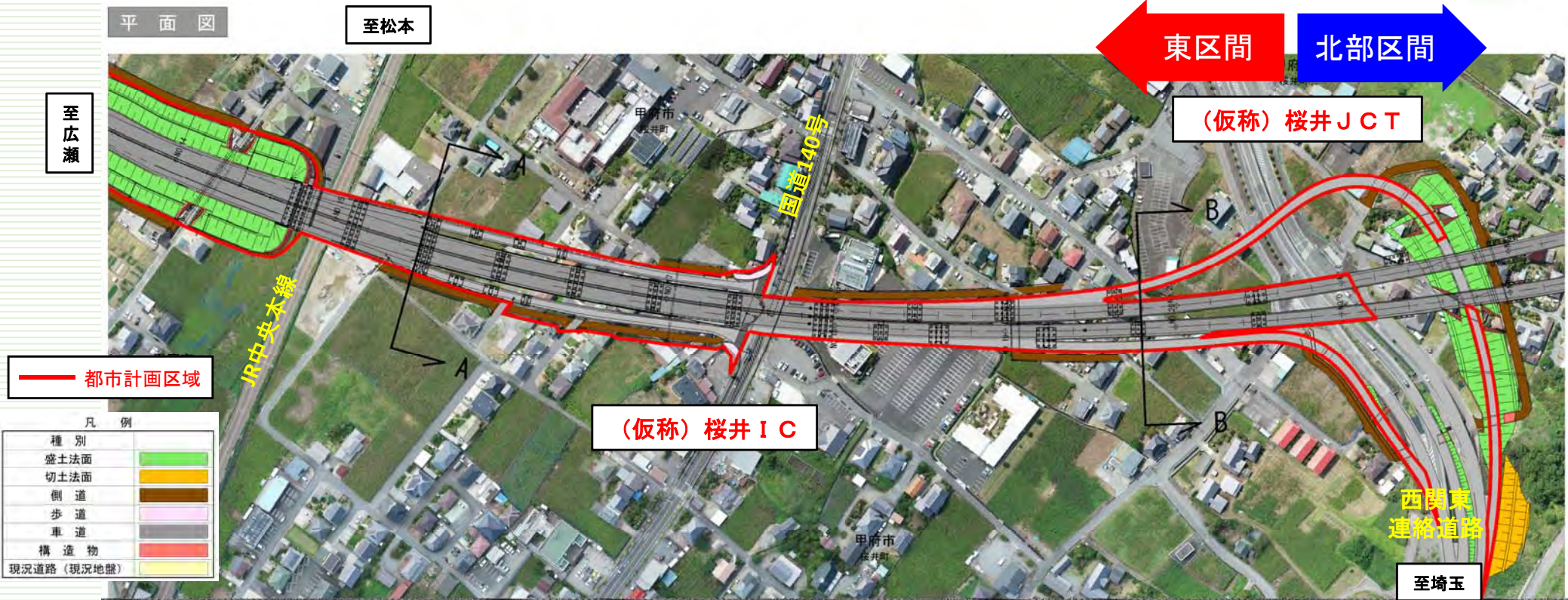
凡例

種別	
盛土法面	
切土法面	
側道	
歩道	
車道	
構造物	
現況道路(現況地盤)	

3. 都市計画道路の変更(計画の詳細)



3. 都市計画道路の変更(計画の詳細)



都市計画の策定の経緯の概要

甲府及び笛吹川都市計画道路の変更（3.4.107 甲府外郭環状道路東区間）

事 項	時 期	備 考
住民等説明会	国施工区間 平成31年3月19日 ～令和3年4月28日まで 山梨県施工区間 平成25年3月25日 ～令和2年2月19日まで	国道20号以北地区 197名 に8地区で計8回開催 国道20号以南地区 63名 に13地区で計14回開催
公 聴 会	令和3年7月5日 —(笛吹市会場)— 令和3年7月6日 —(甲府市会場)—	意見書の提出がなかったため、開催中止
国土交通省 関東地方整備局 事前協議の回答	令和3年9月8日	
関係市町村の意見聴取	令和3年10月1日 令和3年9月24日	甲府市 笛吹市
計画案の公告縦覧 (法17条)	令和3年10月21日 ～令和3年11月4日	縦覧者 7名 意見書 0通
山梨県都市計画審議会	令和3年11月18日	
国土交通大臣同意	令和3年12月 日(予定)	
都市計画決定告示	令和4年1月 日(予定)	告示番号

※日時が決まっていない場合(概ねの予定)を記入する。