

ランピースキン病の感染拡大防止！

車両や人による

農場から農場への伝播を防止しましょう

ランピースキン病は、主にサシバ工等による機械的伝播により感染が拡大しますが、車両や人もウイルスを運ぶ可能性があります。

車両がウイルスを運ばないために

農場の自家用車、集乳車、飼料運搬車、獣医師、人工授精師、薬品・資材業者、家畜運搬業者、関係団体など農場に出入りする全ての車両

- 農場に出入りする**全ての車両**は**洗浄・消毒、殺虫**を徹底！
- **車内に入り込んだサシバ工等**も、確実に殺虫！

特に寒い時期、サシバ工等は温かい車両に集まりやすく、車内にも侵入します。

車体に集まったハ工



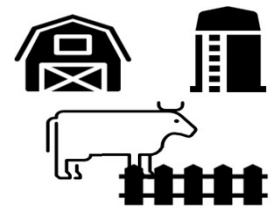
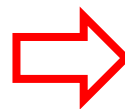
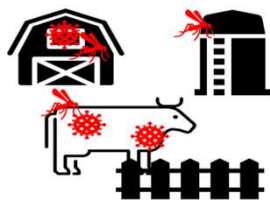
資材（牧草ロールや敷料など）にもサシバ工等が入り込む可能性があるため、搬入時確認！

人がウイルスを運ばないために

特に獣医師、人工授精師等、牛に直接接触れる者

- 農場ごとに**専用の衣服、長靴（ブーツカバー）**交換の徹底！
- **注射針、人工授精用器具等**は確実に一頭ごとに交換又は消毒！
- **聴診器等、皮膚に接触する器具**も適切に消毒！

農場から農場への感染拡大防止！



異状をみつけた場合には直ちに山梨県東部家畜保健衛生所まで
電話・・・055-262-3166 FAX・・・055-262-3108
夜間・土日・休日・・・090-5535-8005・090-5544-7868