

# 定期旅客運賃表

目的地までの片道運賃欄をご確認下さい。  
目的地までの間、乗換えが必要な場合は、どちらか運賃の高い片道運賃欄の定期券額をご確認下さい。

定期券種別	大人（中学生以上） 通学			
	1ヶ月	3ヶ月	6ヶ月	1年
片道運賃				
150	5,400	15,390	29,160	32,400
160	5,760	16,420	31,100	34,560
170	6,120	17,440	33,050	36,720
180	6,480	18,470	34,990	38,880
190	6,840	19,490	36,940	41,040
200	7,200	20,520	38,880	43,200
210	7,560	21,550	40,820	45,360
220	7,920	22,570	42,770	47,520
230	8,280	23,600	44,710	49,680
240	8,640	24,620	46,660	51,840
250	9,000	25,650	48,600	54,000
260	9,360	26,680	50,540	56,160
270	9,720	27,700	52,490	58,320
280	10,080	28,730	54,430	60,480
290	10,440	29,750	56,380	62,640
300	10,800	30,780	58,320	64,800
310	11,160	31,810	60,260	66,960
320	11,520	32,830	62,210	69,120
330	11,880	33,860	64,150	71,280
340	12,240	34,880	66,100	73,440
350	12,600	35,910	68,040	75,600
360	12,960	36,940	69,980	77,760
370	13,320	37,960	71,930	79,920
380	13,680	38,990	73,870	82,080

定期券種別	大人（中学生以上） 通学			
	1ヶ月	3ヶ月	6ヶ月	1年
片道運賃				
390	14,040	40,010	75,820	84,240
400	14,400	41,040	77,760	86,400
410	14,760	42,070	79,700	88,560
420	15,120	43,090	81,650	90,720
430	15,480	44,120	83,590	92,880
440	15,840	45,140	85,540	95,040
450	16,200	46,170	87,480	97,200
460	16,560	47,200	89,420	99,360
470	16,920	48,220	91,370	101,520
480	17,280	49,250	93,310	103,680
490	17,640	50,270	95,260	105,840
500	18,000	51,300	97,200	108,000
510	18,360	52,330	99,140	110,160
520	18,720	53,350	101,090	112,320
530	19,080	54,380	103,030	114,480
540	19,440	55,400	104,980	116,640
550	19,800	56,430	106,920	118,800
560	20,160	57,460	108,860	120,960
570	20,520	58,480	110,810	123,120
580	20,880	59,510	112,750	125,280
590	21,240	60,530	114,700	127,440
600以上	21,600	61,560	116,640	129,600

## 山梨交通路線バスの乗り方教室

(C)マチコレ!

### ①バスに乗車しよう

バス停で、周囲の交通状況に注意してバスを待ちましょう。バスが来たら、後ろ扉からバスに乗ります。



#### 現金の場合

入り口で整理券を取りましょう。



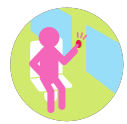
#### ICカードの場合

入り口のカード読み取り部に、ICカードをタッチしてください。読み取り部が光り、入金残額（定期券は有効期限）が表示されます。整理券番号も表示されるので、覚えておきましょう。



### ②降りる準備

降りたいバス停の車内案内が放送されたら、降車ブザーを押します。バスが完全に止まるまで席に座って下さい。



走行中の車内移動は危険です。扉が開いてから席を立ちましょう。

### ③運賃を確認しよう

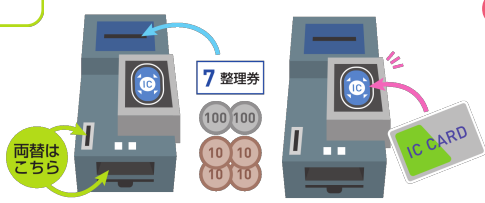


前にある表示機に整理券番号と運賃が表示されます。（10円単位で表示）お手持ちの整理券番号又は乗車時にICカード読み取り機に表示された整理券番号で、表示機の運賃を確認しましょう。

### ④運賃を払おう

現金支払いは、整理券と運賃を運賃箱に入れて下さい。お釣りは出ませんので、両替してから入れて下さい。

ICカード支払いは、カードを運賃箱の読み取り機にタッチすると、読み取り部分が光り、利用運賃が表示され、定期券判定を行い自動的に運賃が差し引かれます。




両替はこちら

### ⑤目的地に到着!

前の扉から降りて下さい。降車の際は歩道を走る自転車等に注意して下さい。



その他バスの事は情報満載の当社ホームページ <http://yamanashikotsu.co.jp/>へアクセス下さい。

 **山梨交通株式会社**  
路線バス事業部 : 055-223-0821