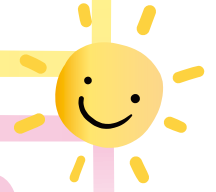




- 1 学校発行の証明書
- 2 申込書
- 3 購入金
- 4 顔写真 (履歴書サイズ 40×30mm)

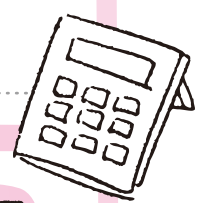


※富士急バス各窓口にて販売。
 ※新規購入の場合はご利用開始日の前日から販売。(前日が土曜日・日曜日の場合はご利用日の3日前から販売。)
 ※定期券を更新される場合は更新日の2週間前より販売。
 ※通学1年定期券の払戻しは通常の定期券払戻し方法と異なります。詳しくはお問い合わせください。



区間運賃 200円の場合 通学1年定期券 49,250円

通学4ヵ月定期券を 3回(12ヵ月分)購入すると…	>	28,720円おトク 77,970円 (25,990円×3回(12ヵ月分))
通学3ヵ月定期券を 3回(9ヵ月分)購入すると…	>	9,220円おトク 58,470円 (19,490円×3回(9ヵ月分))
通学1ヵ月定期券を 9回(9ヵ月分)購入すると…	>	12,310円おトク 61,560円 (6,840円×9回(9ヵ月分))



区間運賃 1,600円の場合 通学1年定期券 259,200円

通学4ヵ月定期券を 3回(12ヵ月分)購入すると…	>	151,200円おトク 410,400円 (136,800円×3回(12ヵ月分))
通学3ヵ月定期券を 3回(9ヵ月分)購入すると…	>	48,600円おトク 307,800円 (102,600円×3回(9ヵ月分))
通学1ヵ月定期券を 9回(9ヵ月分)購入すると…	>	64,800円おトク 324,000円 (36,000円×9回(9ヵ月分))

※通学1ヵ月、3ヵ月定期券は9ヵ月(年間通学日数)にて算出しています。

お問い合わせ



HP: <https://www.fujikyubus.co.jp/>

- 本社営業所 TEL 0555-72-6877
- 大目営業所 TEL 0554-22-6600
- 上野原営業所 TEL 0554-63-1260
- 甲府営業所 TEL 055-232-3666