

令和6年11月1日

県道甲府・市川三郷線から消防学校へ通じる道路の一部全面通行止めについて

中央市西花輪地内の用水路改修工事に伴い、県道甲府・市川三郷線から消防学校に通じる道路の一部が次のとおり全面通行止めとなります。

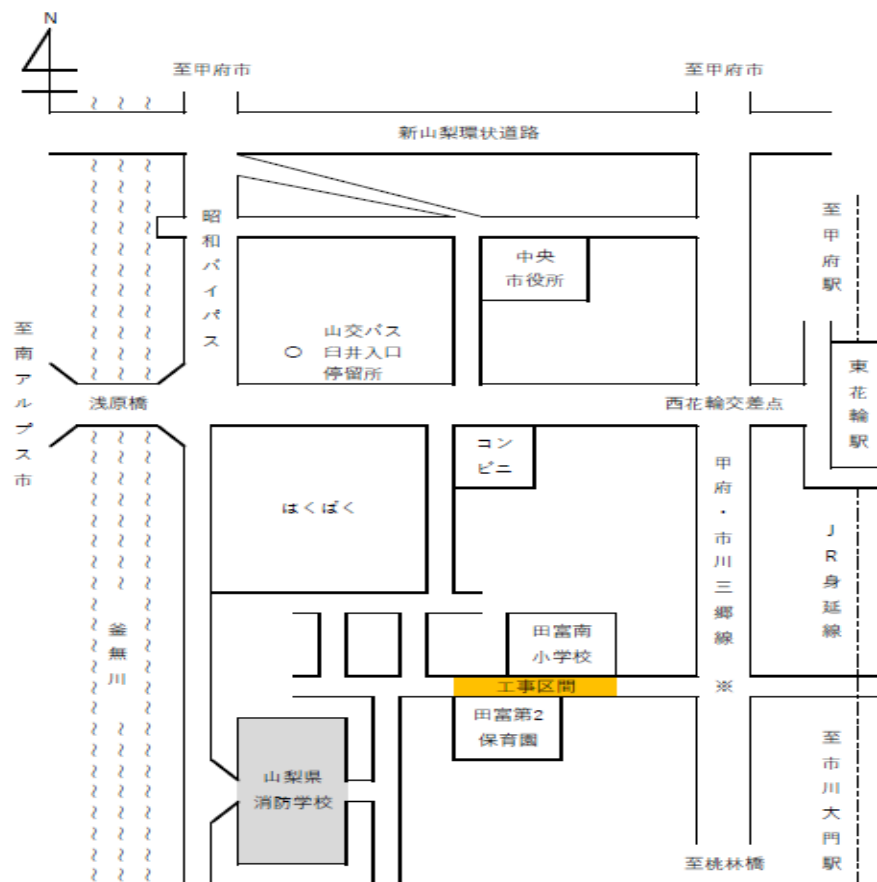
ご来校の皆様には、工事期間中迂回路（別紙参照）又は釜無川沿い道路からのご利用をお願いします。

○工事期間

令和6年11月11日～令和7年4月30日（予定）

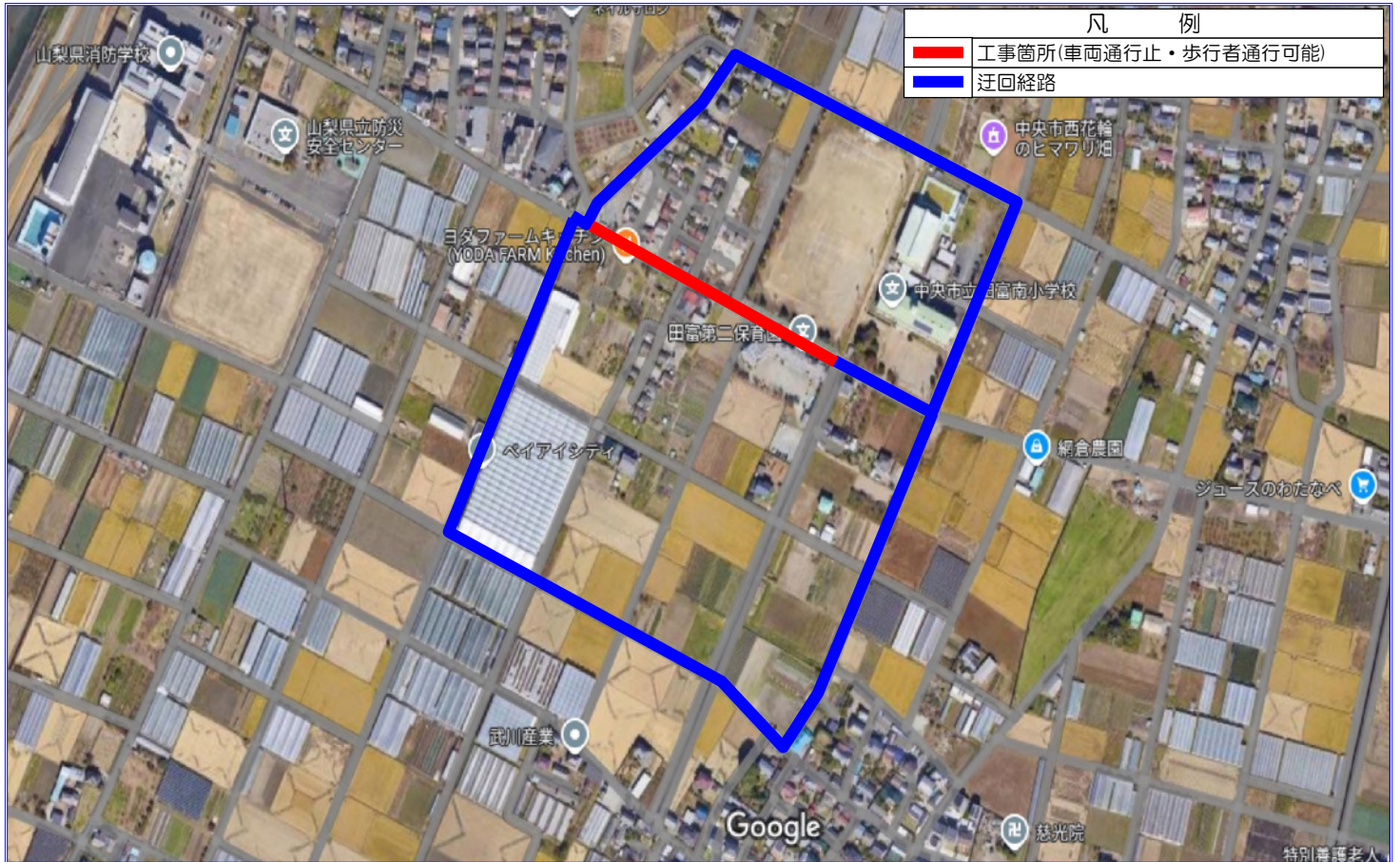
○工事場所

中央市西花輪地内（※オレンジ色で示した区間）



※ 田富南小学校入口交差点に、消防学校案内表示板が設置してあります。
普通車は、河川（釜無川）側からの進入も可能です。
山梨県立防災安全センターが隣接しています。

迂回経路図



大型車迂回経路図

