

平成 25 年度

事業概要

(平成 24 年度実績)

山梨県障害者相談所

目 次

第1 障害者相談所の概要

1 沿革	1
2 名称・所在地	2
3 施設概要	2
4 職員構成	3
5 機能	3
6 業務内容	
(1) 身体障害者更生相談所(身体障害者相談・義肢装具スタッフ)	4
(2) 身体障害者手帳交付事務(手帳交付スタッフ)	6
(3) 知的障害者更生相談所(知的障害者相談スタッフ)	7

第2 業務の実施状況

1 身体障害者手帳部門	
(1) 年度別交付者数及び交付件数	9
(2) 交付状況一覧表	10
(3) 月別交付件数	11
(4) 等級別・年齢別身体障害者数	12
(5) 障害別・年齢別身体障害者数	13
(6) 福祉事務所別・年齢別身体障害者数	14
(7) 障害別・市町村別身体障害者数	15
(8) 障害保健福祉圏域別身体障害者数	16
2 療育手帳部門	
(1) 本県における療育手帳の障害程度基準	17
(2) 年度別交付件数	17
(3) 年齢区分別件数	17
(4) 障害程度別・市町村別区分件数	18
3 身体障害者更生相談所部門	
(1) 年度別相談件数	19
(2) 年度別判定件数及び判定書交付件数	19
(3) 保健福祉事務所圏域別判定書交付件数	20
(4) 巡回相談実施状況	21
(5) 市町村障害福祉担当者学習会実施状況	22
(6) 施設入所調整会議実施状況	22
4 知的障害者更生相談所部門	
(1) 年度別・種別相談判定件数	23
(2) 年度別・相談場所別相談判定件数	23
(3) 療育手帳受付・判定件数	23
(4) 年齢別・性別・障害程度別処理件数	24
(5) 知的障害者福祉業務従事者研修会実施状況	24
(6) 施設入所調整会議実施状況	24
(7) 巡回相談実施状況	24

5 補装具部門	
(1) 月別来所件数	25
(2) 富士ふれあいセンター定例業務件数	25
(3) あけぼの医療福祉センターギブス室・補装具修理室業務件数	25
(4) 巡回相談・県立中央病院・他判定件数	25
(5) 年度別補装具種類別製作修理件数	26

第1 障害者相談所の概要

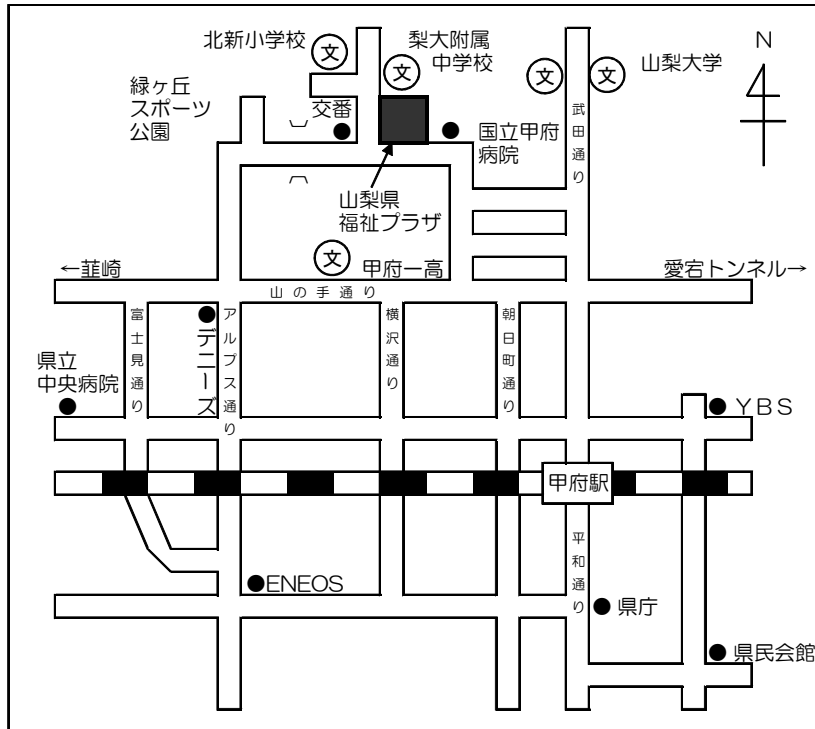
1 沿革

昭和25年4月1日	身体障害者福祉法に基づく身体障害者更生相談所を設置。
昭和28年4月1日	義肢装具製作施設であった県立傷痍軍人機械製作所を身体障害者更生指導所に吸収。
昭和28年7月30日	県条例第24号により身体障害者福祉法(昭和24年法律第283号)に基づく身体障害者更生相談所を甲府市美咲の身体障害者更生指導所に併設。
昭和35年8月1日	県条例第25号により、精神薄弱者福祉法(昭和35年法律第37号)に基づく精神薄弱者更生相談所を併置。
昭和40年3月31日	精神薄弱者更生相談所を分離。(中央児童相談所に移設。)
昭和48年4月1日	社会福祉村計画により身体障害者更生指導所を廃止し、身体障害者福祉センターとして韮崎市へ移転。
昭和50年4月1日	身体障害者福祉センターがあげぼの医療福祉センターへ改変。
昭和59年4月1日	身体障害者更生相談所を県社会福祉会館(甲府市中央)へ移転。
平成4年4月1日	身体障害者手帳交付事務が県障害福祉課から移管される。 身体障害者更生相談所が県民会館(甲府市丸の内)へ移転。
平成9年4月1日	身体障害者更生相談所・精神薄弱者更生相談所・補装具製作施設を山梨県障害者相談所として統合し、県福祉プラザ(甲府市北新)へ移転。
平成11年4月1日	「精神薄弱」を「知的障害」と変更。 療育手帳交付事務が県福祉事務所から移管される。
平成13年4月1日	庶務業務の集中化に伴い、「手帳交付担当」「身体障害者担当」「知的障害者担当」「義肢装具担当」の4担当となる。
平成18年4月1日	発達障害者支援法(平成17年法律第167号)に基づく発達障害者支援センターを併置(5担当)。
平成23年3月31日	発達障害者支援センターを分離。(こころの発達総合支援センターに移設。)
平成24年3月31日	義肢装具製作業務の終了に伴い補装具製作施設を廃止。
平成25年4月1日	義肢装具製作業務終了に伴い組織再編。「手帳交付スタッフ」「身体障害者相談・義肢装具スタッフ」「知的障害者相談スタッフ」の3スタッフとなる。

2 名称・所在地

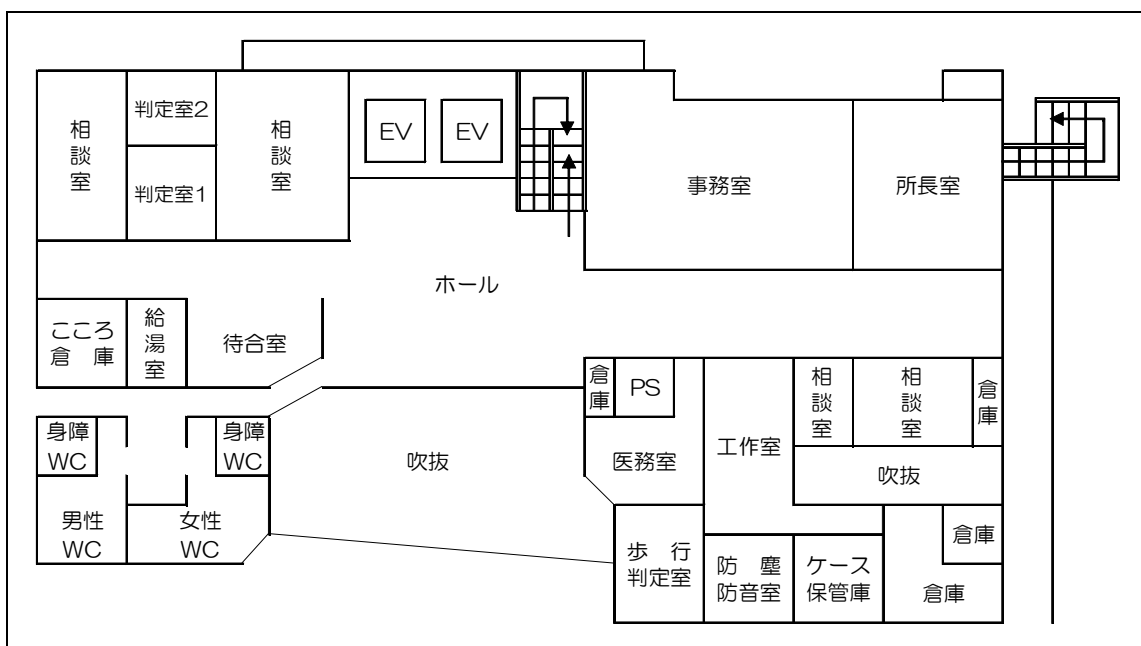
名 称 山梨県障害者相談所
(身体障害者更生相談所、知的障害者更生相談所併設)

所 在 地 山梨県甲府市北新1丁目2-12 山梨県福祉プラザ3階
TEL:055-254-8671(代) FAX:055-254-8675

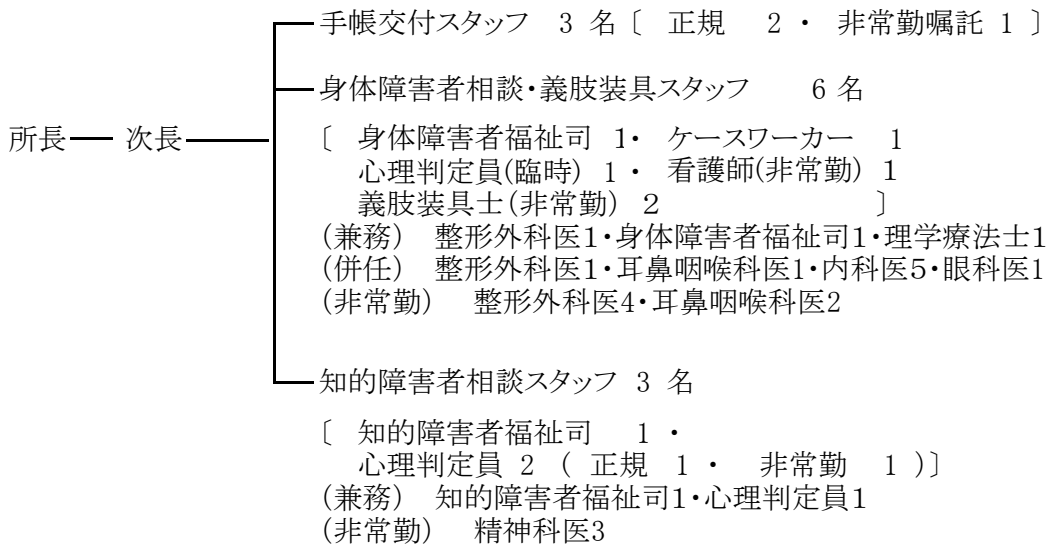


電車: 甲府駅下車、北口から徒歩20分
バス: 甲府駅北口バス停「北口①番線」より乗車、山梨県福祉プラザ前にて下車

3 施設概要



4 職員構成 (平成25年4月1日 現在)



5 機能

身体障害者更生相談所 (身体障害者福祉法 11条)

身体障害者手帳交付事務 (身体障害者福祉法 15条)

知的障害者更生相談所 (知的障害者福祉法 12条)

療育手帳交付事務 (山梨県療育手帳交付規則)

6 業務内容

(1) 身体障害者更生相談所(身体障害者相談・義肢装具スタッフ)

ア 更生援護に係る専門的な知識・技能を必要とする相談及び判定並びに指導

(ア) 更生援護に係る専門的な相談及び判定並びに指導

- a 補装具費支給事務 (障害者総合支援法第76条)
- b 自立支援医療費(更生医療)支給認定(障害者総合支援法第58条第1項、第74条第1項)
- c 福祉的就労
- d 生活制度その他

(イ) 市町村の援護の実施に関し、市町村相互間の連絡調整及び情報提供等広域的な見地からの相談及び指導(必要に応じ、巡回相談を実施)

(身体障害者福祉法第11条、障害者総合支援法第2・22・26条)

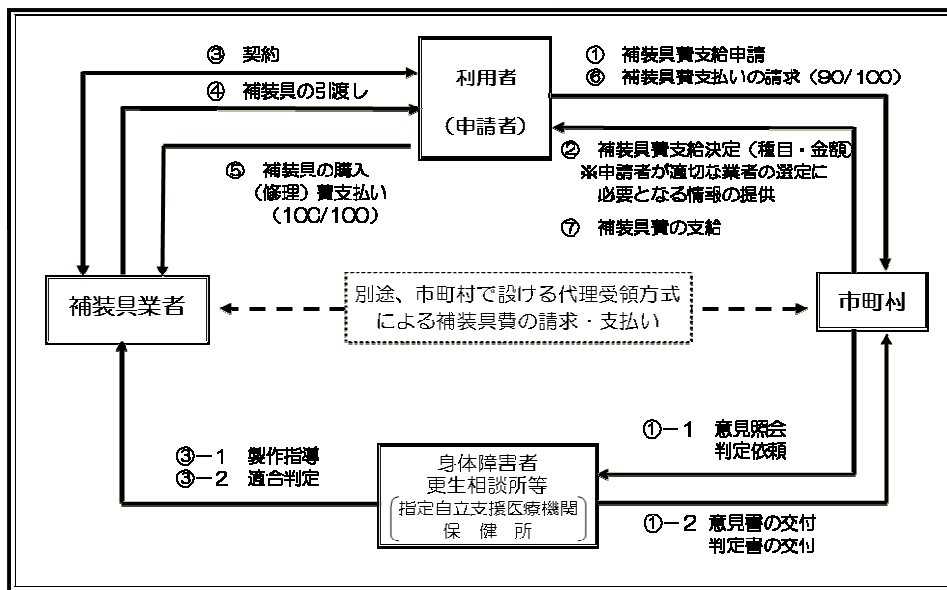
(ウ) 施設入所に係る市町村との連絡調整

施設サービスの利用が円滑かつ公平・公正に行われるよう調整を図る。

イ 身体障害者の医学的及び心理的並びに職能的判定

(ア) 補装具費支給事務に係る医学的及び適合判定

- ・ 補装具費支給事務に係る医学的判定は、別途年間予定に基づき、各判定会場及び巡回相談会場で実施する。
- ・ 適合判定は、医学的判定及び巡回相談会場を含め、随時実施。



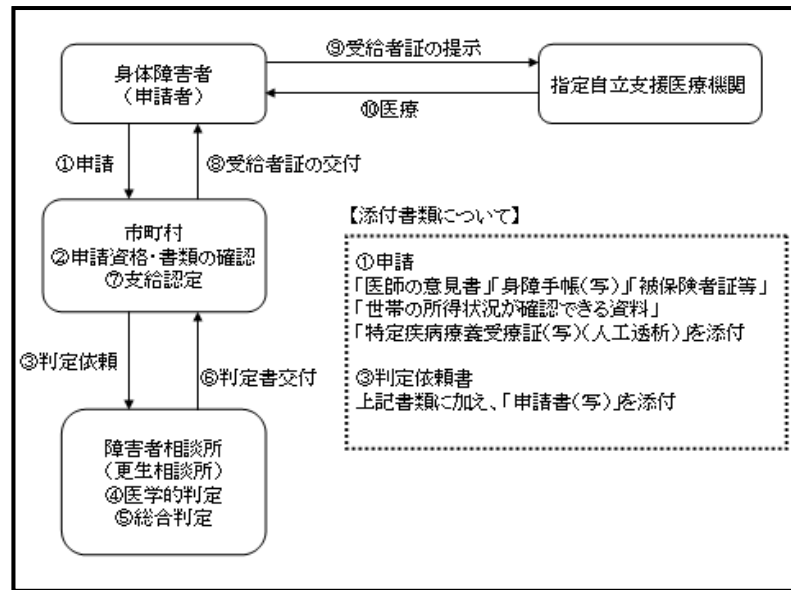
[補装具費支給事務の流れ]

[医学的判定一覧]

判定会場	障害者相談所	あけぼの医療福祉センター (外来を利用)	県立中央病院 (外来を利用)	富士ふれあいセンター	嘱託医 (外来を利用)
医学的 判定日時 (原則)	月4回 AM10:00～又は PM2:00～	毎週月曜日 PM2:00～	第2金曜日 PM3:00～	第2,4火曜日 PM2:30～	毎週火曜日及び 第2金曜日 PM2:30～
判定方法	原則、来所等による直接判定とする (場合により、意見書による書類判定も可)				書類判定
診療科目	整形外科				耳鼻科

※ 事前の聴き取りがあるため、上記の時刻より前の来所を依頼することとなる。

(イ) 自立支援医療費(更生医療)支給認定に係る医学的及び総合判定



【自立支援医療費(更生医療)支給認定事務の流れ】

(ウ) その他の医学的及び心理学的並びに職能的判定

ウ 地域リハビリテーション推進事業

(ア) リハビリテーション関係職員の研修の実施

(イ) 補装具適正会議の開催

(ウ) 補装具業者調査研究の実施

エ 巡回相談

市町村による援護の適切な実施の支援及び身体障害者の更生援護の利便性を確保するため、県内を巡回して医学的及び心理学的並びに職能的判定を行い、その更生援護に必要な総合的相談に応じる。

- ・ 別途年間計画に基づき、年11回実施。

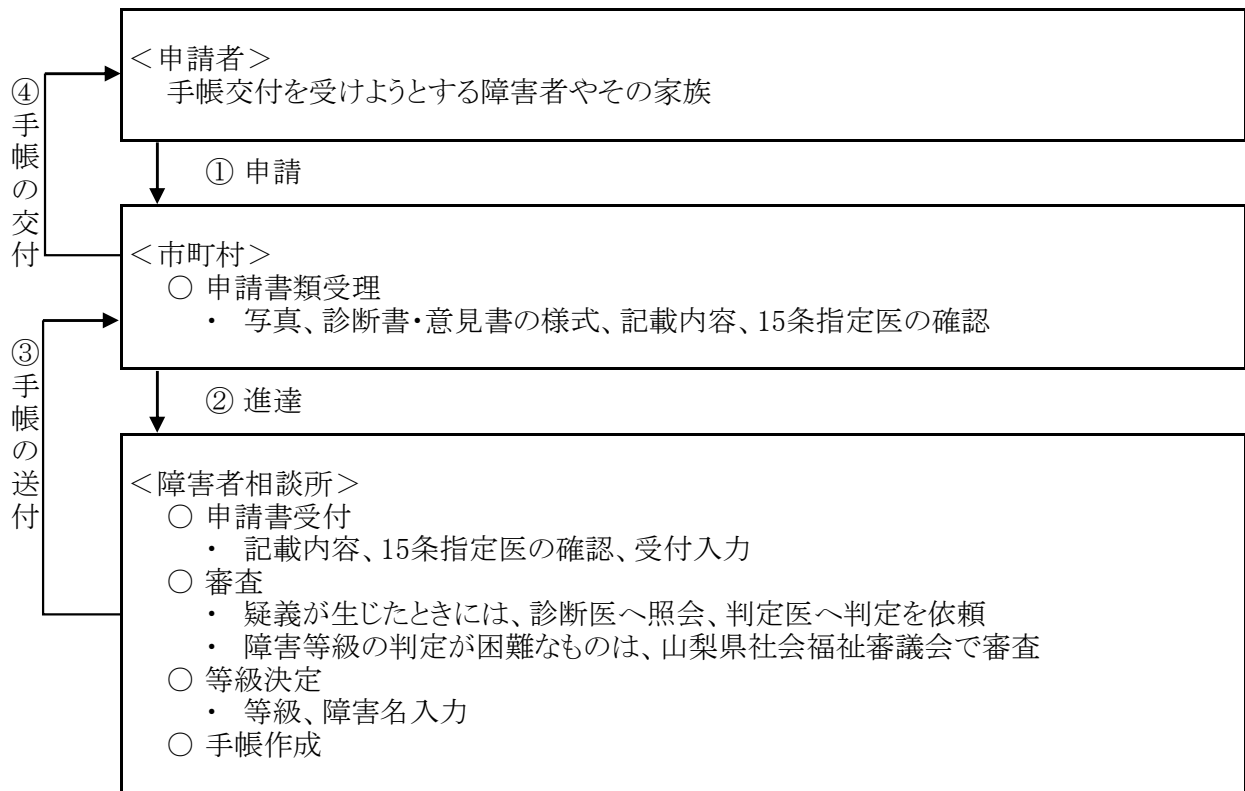
オ その他

- ・ 山梨県介護実習普及センターへの福祉用具に関する技術的支援

(2) 身体障害者手帳交付事務(手帳交付スタッフ)

ア 身体障害者手帳の交付

(身体障害者福祉法第4・15条、同法施行規則第2条)



[身体障害者手帳交付のフローチャート]

(4)知的障害者更生相談所(知的障害者相談スタッフ)

ア 相談・指導

知的障害者に関する問題について、家庭、県福祉保健部、市福祉事務所その他からの相談に応じ、必要な助言・指導を行う。

(知的障害者福祉法第12条第2項)

イ 判定・指導

18歳以上の知的障害者の医学的、心理学的、職能的判定を行い、これに付随して必要な指導を行う。

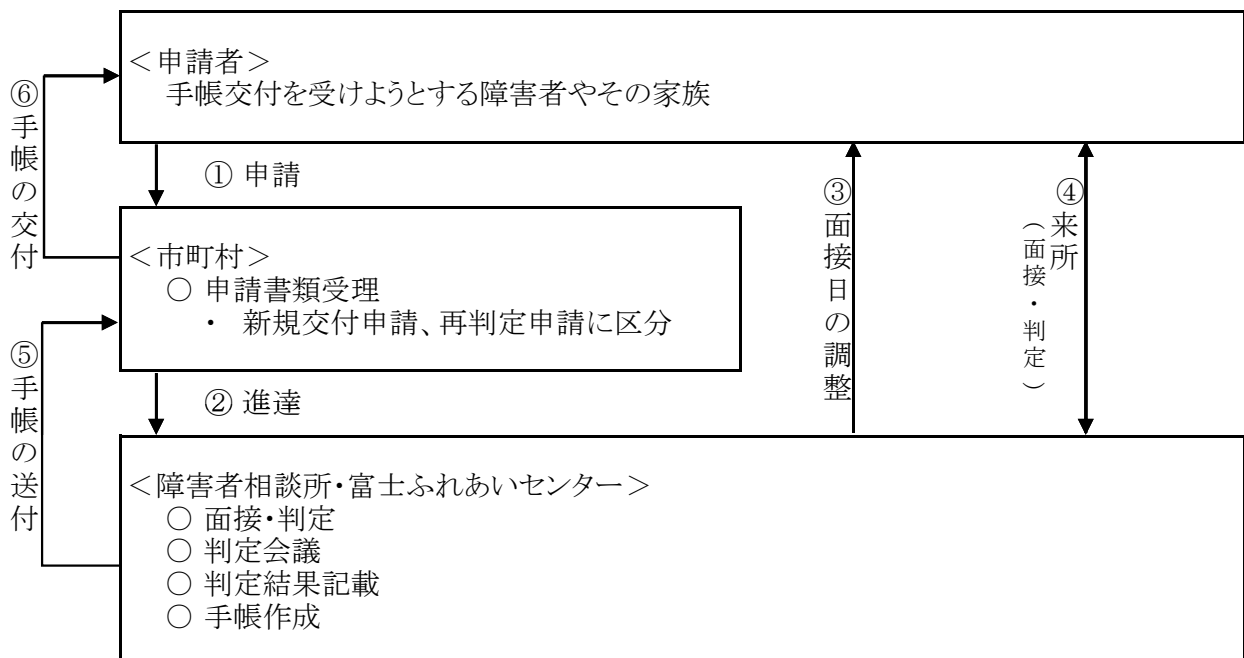
(知的障害者福祉法第11条第1項第2号ハ)

ウ 判定書の交付

知的障害者の福祉を図る必要な判定書を交付する。

(知的障害者福祉法第9・11条、同法施行令第2条)

エ 療育手帳の判定・交付



【療育手帳交付のフローチャート】

オ 巡回相談

市町村による援護の適切な実施の支援及び知的障害者の更生援護の利便性を確保するため、県内を巡回して社会学的、医学的、心理学的及び職能的判定を行い、その更生援護に必要な総合的相談に応じる。

カ 技術的援助

県福祉保健部、市福祉事務所からの求めに応じ、技術的援助・助言を行う。

(知的障害者更生相談所の設置及び運営について第2)

キ 統計資料の整備と技術指針の研究

県内の知的障害者の援護に必要な統計資料を整備する。

(知的障害者更生相談所の設置及び運営について第2-3)

ク 研究会の開催

県内の知的障害者援護事業従事者が参加する研究会を企画実施する。

(知的障害者更生相談所の設置及び運営について第2-1)

ケ 施設入所に係る市町村との連絡調整

施設サービスの利用が円滑かつ公平・公正に行われるよう調整を図る。

コ 相談の種別

(ア) 知的障害者援護施設への入所又は通所に関すること。

(イ) 適当な職業に就くための相談又は職業安定所等への紹介に関すること。

(ウ) 医療や保健指導等の相談又は医療保健施設等(病院、保健所等)への紹介や依頼に関すること。

(エ) 生活保護保運適用、所得税の障害者控除、各種年金・手当等に関すること。

(オ) 療育手帳に関すること。

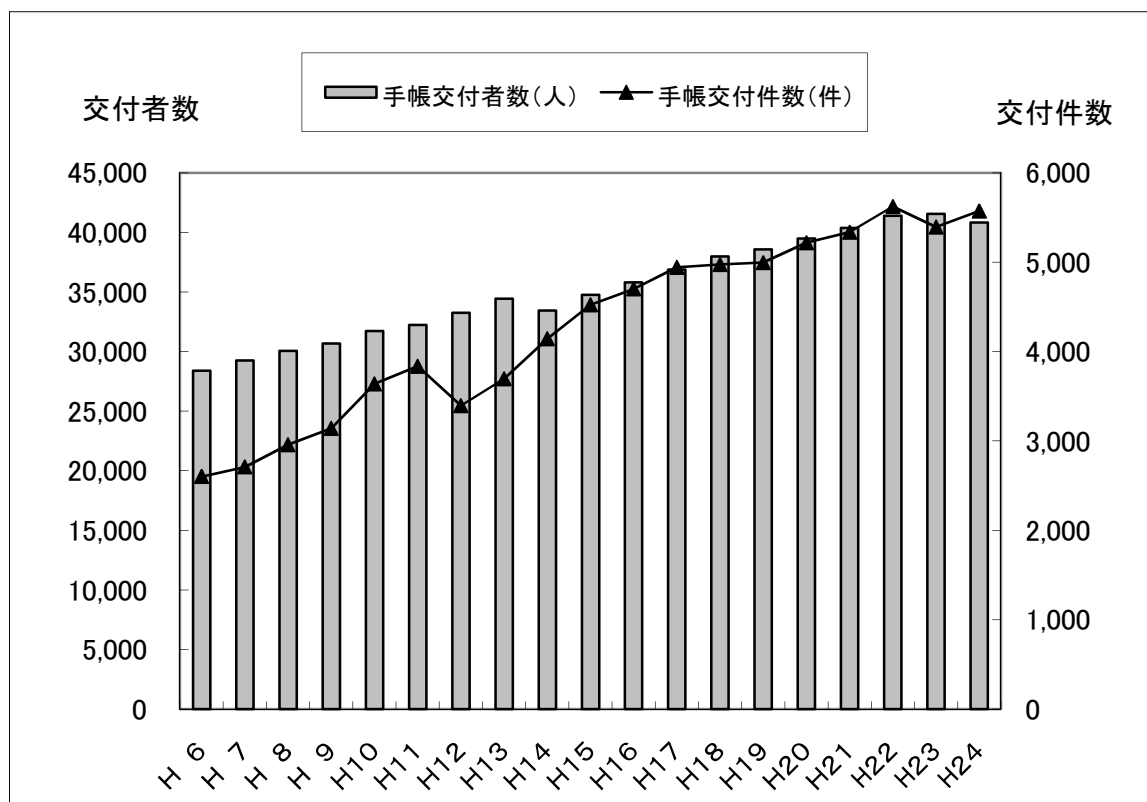
(カ) 上記のいずれにも該当しないこと。

第 2 業 務 の 実 施 状 況

1 身体障害者手帳部門

(1) 年度別交付者数及び交付件数

年 度	手帳交付者数(人)	伸 率 (%)	手帳交付件数(件)	伸 率 (%)
H 6	28,400		2,602	
H 7	29,252	3.0	2,708	4.1
H 8	30,049	2.7	2,957	9.2
H 9	30,673	2.1	3,140	6.2
H10	31,737	3.5	3,638	15.9
H11	32,236	1.6	3,836	5.4
H12	33,244	3.1	3,395	-11.5
H13	34,430	3.6	3,696	8.9
H14	33,441	-2.9	4,145	12.1
H15	34,753	3.9	4,525	9.2
H16	35,803	3.0	4,701	3.9
H17	36,890	3.0	4,944	5.2
H18	37,978	2.9	4,974	0.6
H19	38,585	1.6	4,995	0.4
H20	39,490	2.3	5,218	4.5
H21	40,375	2.2	5,336	2.3
H22	41,387	2.5	5,625	5.4
H23	41,548	0.4	5,394	-4.1
H24	40,844	-1.7	5,572	3.3



(2) 交付状況一覧表

※福祉事務所別合計

種別 福祉事務所名		平成24年度交付状況					前年度 (H23)	前年比(%)
		新規	障変	破損	紛失	合計		
市	甲府市	843	512	39	85	1,479	1,424	103.9
	富士吉田市	136	87	11	14	248	232	106.9
	都留市	88	56	9	9	162	149	108.7
	山梨市	144	96	4	5	249	237	105.1
	大月市	131	69	7	6	213	173	123.1
	韮崎市	118	81	5	5	209	192	108.9
	南アルプス市	268	146	8	11	433	436	99.3
	北杜市	180	100	19	8	307	308	99.7
	甲斐市	249	144	13	20	426	379	112.4
	笛吹市	293	211	19	18	541	539	100.4
	上野原市	71	40	2	3	116	104	111.5
	甲州市	129	78	11	9	227	208	109.1
	中央市	88	63	5	9	165	182	90.7
	小計	2,738	1,683	152	202	4,775	4,563	104.6
県	中北	50	27	0	3	80	90	88.9
	峡東	0	0	0	0	0	0	0.0
	峡南	295	167	10	17	489	498	98.2
	富士・東部	122	79	14	13	228	243	93.8
	小計	467	273	24	33	797	831	95.9
合計		3,205	1,956	176	235	5,572	5,394	103.3

(3) 月別交付件数

交付月	新規	障害 変更	破損	紛失	小計	前年度	前年度 比	却下	返戻	返還	住所・ 氏名 変更	転入	転出	証明	有期 認定	再認定 通知
4月計	264	184	25	25	498	422	118.0	7	3	335	87	11	10		161	172
5月計	342	178	20	20	560	471	118.9		9	436	116	13	4		202	138
6月計	245	166	18	12	441	468	94.2		7	434	73	15	5		181	118
7月計	284	179	12	18	493	463	106.5		4	361	83	8	13		217	132
8月計	341	233	15	28	617	366	168.6	11	5	520	98	6	8		252	150
9月計	260	155	12	28	455	363	125.3		5	380	59	5	6		178	119
小計	1,736	1,095	102	131	3,064	2,553		18	33	2,466	516	58	46	0	1,191	829
10月計	224	131	15	30	400	490	81.6		3	337	58	13	11		165	132
11月計	254	168	14	17	453	456	99.3	3	3	344	64	6	5		177	140
12月計	254	142	13	5	414	450	92.0		7	385	76	17	7		157	152
1月計	270	158	10	17	455	551	82.6		3	429	67	8	8		174	135
2月計	224	116	9	23	372	424	87.7		4	609	60	9	6		152	129
3月計	243	146	13	12	414	470	88.1	12	2	1,418	71	7	11		157	141
小計	1,469	861	74	104	2,508	2,841		15	22	3,522	396	60	48	0	982	829
合計	3,205	1,956	176	235	5,572	5,394	103.3	33	55	5,988	912	118	94	0	2,173	1,658
前年件数	3,103	1,897	154	240	5,394			27	62	4,880	861	146	98	0	2,164	1,669
前年比率	103.3	103.1	114.3	97.9	103.3			122.2	88.7	122.7	105.9	80.8	95.9		100.4	99.3

※対前年比 178 件の増加

(4) 等級別・年齢別身体障害者数

平成25年3月31日 現在

年齢区分	1級	2級	小計	3級	4級	小計	5級	6級	小計	免疫機能	合計
0～5	82	24	106	11	4	15	1	7	8		129
6～11	112	42	154	37	18	55	10	25	35		244
12～14	63	28	91	16	10	26	8	11	19		136
15～17	49	20	69	11	9	20	8	12	20		109
小計	306	114	420	75	41	116	27	55	82		618
18～19	38	23	61	6	11	17	2	8	10		88
20～29	193	115	308	78	81	159	45	57	102		569
30～39	275	187	462	126	147	273	77	73	150		885
40～49	581	308	889	229	433	662	163	130	293		1,844
50～59	1,078	519	1,597	490	905	1,395	246	194	440		3,432
小計	2,165	1,152	3,317	929	1,577	2,506	533	462	995		6,818
60～64	1,178	541	1,719	464	985	1,449	220	178	398		3,566
65～69	1,332	570	1,902	610	1,078	1,688	220	189	409		3,999
70～74	1,583	684	2,267	789	1,319	2,108	230	258	488		4,863
75～	6,543	3,004	9,547	3,650	5,298	8,948	965	1,455	2,420		20,915
小計	10,636	4,799	15,435	5,513	8,680	14,193	1,635	2,080	3,715		33,343
県計										65	65
合計	13,107	6,065	19,172	6,517	10,298	16,815	2,195	2,597	4,792	65	40,844

※免疫機能障害に係る数値は、プライバシーに配慮し、年齢及び等級区分は表示していない。

(5) 障害別・年齢別身体障害者数

平成25年3月31日 現在

年齢区分	視覚	聴覚	平衡	小計	音声言語 そしゃく	肢体	心臓	腎臓	呼吸器	ぼうこう 直腸	小腸	免疫	肝臓	小計	合計
0～5	3	13	0	13	0	85	20	2	1	1	0		4	28	129
6～11	5	28	0	28	4	159	26	3	6	9	1		3	48	244
12～14	5	20	0	20	1	91	12	0	0	3	0		4	19	136
15～17	5	15	0	15	0	76	8	2	1	1	0		1	13	109
小計	18	76	0	76	5	411	66	7	8	14	1		12	108	618
18～19	7	10	0	10	1	56	7	2	1	1	0		3	14	88
20～29	26	75	0	75	8	359	62	19	1	14	2		3	101	569
30～39	77	88	0	88	17	548	91	45	6	9	1		3	155	885
40～49	160	124	3	127	42	1,008	270	183	10	37	5		2	507	1,844
50～59	220	195	3	198	62	1,885	562	394	19	77	4		11	1,067	3,432
小計	490	492	6	498	130	3,856	992	643	37	138	12		22	1,844	6,818
60～64	240	183	6	189	46	1,869	652	401	40	122	1		6	1,222	3,566
65～69	238	193	3	196	61	1,982	869	401	87	160	2		3	1,522	3,999
70～74	274	324	1	325	60	2,433	1,073	420	111	162	1		4	1,771	4,863
75～	1,403	2,070	13	2,083	213	10,531	4,230	908	786	759	2		0	6,685	20,915
小計	2,155	2,770	23	2,793	380	16,815	6,824	2,130	1,024	1,203	6		13	11,200	33,343
県計												65		65	65
合計	2,663	3,338	29	3,367	515	21,082	7,882	2,780	1,069	1,355	19	65	47	13,217	40,844

※免疫機能障害に係る数値は、プライバシーに配慮し、年齢区分は表示していない。

平成25年3月31日 現在

(6) 福祉事務所別・年齢別身体障害者数

事務所区分	0～5	6～11	12～14	15～17	小計	18～19	20～29	30～39	40～49	50～59	小計	60～64	65～69	70～74	75～	小計	免疫	合計
中北	2	9	1	4	16	1	13	24	36	49	123	55	67	65	230	417		556
峡東	0	0	0	0	0	0	0	0	0	0	0	0	0	0	0	0		0
峡南	6	15	5	5	31	5	36	44	120	267	472	307	312	432	2,020	3,071		3,574
富士・東部	9	12	10	7	38	6	37	45	95	218	401	194	148	239	1,013	1,594		2,033
甲府市	31	57	24	25	137	19	138	227	478	831	1,693	873	1,026	1,223	6,050	9,172		11,002
富士吉田市	5	23	9	10	47	3	36	51	103	192	385	207	231	261	1,115	1,814		2,246
都留市	0	9	6	4	19	5	14	23	57	116	215	105	99	155	555	914		1,148
山梨市	6	9	5	6	26	3	20	40	82	172	317	156	138	234	933	1,461		1,804
大月市	2	5	5	3	15	2	17	36	53	141	249	117	145	165	785	1,212		1,476
韮崎市	7	6	8	6	27	2	40	47	69	127	285	150	165	177	683	1,175		1,487
南アルプス市	14	29	17	9	69	9	51	85	168	304	617	272	300	364	1,393	2,329		3,015
北杜市	10	7	4	2	23	4	23	35	101	183	346	173	270	248	1,298	1,989		2,358
甲斐市	10	21	17	7	55	9	48	81	161	221	520	265	322	352	1,059	1,998		2,573
笛吹市	12	25	9	6	52	9	46	67	147	266	535	319	394	443	1,894	3,050		3,637
上野原市	6	5	4	6	21	3	12	23	55	98	191	104	88	133	476	801		1,013
甲州市	6	1	3	3	13	5	21	25	63	123	237	129	145	208	800	1,282		1,532
中央市	3	11	9	6	29	3	17	32	56	124	232	140	149	164	611	1,064		1,325
小計	129	244	136	109	618	88	569	885	1,844	3,432	6,818	3,566	3,999	4,863	20,915	33,343		40,779
県計																	65	65
合計	129	244	136	109	618	88	569	885	1,844	3,432	6,818	3,566	3,999	4,863	20,915	33,343	65	40,844

※免疫機能障害に係る数値は、プライバシーに配慮し、事務所及び年齢区分は表示していない。

(7)障害別・市町村別身体障害者数

平成25年3月31日 現在

市町村名	視覚	聴覚	平衡	小計	音・言・そ	肢体	心臓	腎臓	呼吸器	ぼうこう直腸	小腸	免疫	肝臓	小計	合計
甲府市	764	947	9	956	155	5,584	2,160	721	285	362	4		11	3,543	11,002
富士吉田市	143	95	2	97	40	1,216	365	217	82	83	0		3	750	2,246
都留市	77	79	1	80	16	587	239	94	24	30	0		1	388	1,148
山梨市	114	163	0	163	34	981	328	93	35	53	2		1	512	1,804
大月市	97	110	1	111	16	709	317	115	40	67	1		3	543	1,476
韮崎市	93	122	2	124	16	764	325	82	35	47	0		1	490	1,487
南アルプス市	164	295	0	295	21	1,567	629	204	48	81	3		3	968	3,015
北杜市	132	219	1	220	19	1,180	465	163	103	73	0		3	807	2,358
甲斐市	156	241	2	243	28	1,344	493	180	59	65	1		4	802	2,573
笛吹市	288	270	5	275	38	1,953	662	195	92	129	0		5	1,083	3,637
上野原市	72	83	1	84	18	583	139	61	15	39	1		1	256	1,013
甲州市	95	126	1	127	19	799	305	94	35	58	0		0	492	1,532
中央市	60	115	0	115	20	672	308	87	22	37	1		3	458	1,325
市部計	2,255	2,865	25	2,890	440	17,939	6,735	2,306	875	1,124	13		39	11,092	34,616
市川三郷町	60	82	0	82	6	487	182	61	14	36	1		1	295	930
西八代郡計	60	82	0	82	6	487	182	61	14	36	1		1	295	930
早川町	8	15	0	15	5	61	26	8	7	6	0		0	47	136
身延町	86	94	0	94	11	524	228	76	51	34	1		0	390	1,105
南郡町	41	39	1	40	5	301	98	38	19	16	0		1	172	559
富士川町	51	92	0	92	11	424	162	57	16	29	0		2	266	844
南巨摩郡計	186	240	1	241	32	1,310	514	179	93	85	1		3	875	2,644
昭和町	33	46	1	47	5	272	131	41	6	18	2		1	199	556
中巨摩郡計	33	46	1	47	5	272	131	41	6	18	2		1	199	556
道志村	6	2	0	2	0	50	15	8	4	3	0		0	30	88
西桂町	13	9	0	9	3	77	39	13	8	3	0		0	63	165
忍野村	22	9	1	10	1	158	35	24	4	6	1		0	70	261
山中湖村	11	11	0	11	6	115	47	24	14	9	0		2	96	239
鳴沢村	5	9	0	9	1	77	20	7	3	4	1		0	35	127
富士河口湖町	63	61	1	62	19	554	146	107	45	60	0		1	359	1,057
南都留郡計	120	101	2	103	30	1,031	302	183	78	85	2		3	653	1,937
小宮村	5	3	0	3	1	24	7	6	1	1	0		0	15	48
丹波山村	4	1	0	1	1	19	11	4	2	6	0		0	23	48
北都留郡計	9	4	0	4	2	43	18	10	3	7	0		0	38	96
県内												65			65
合計	2,663	3,338	29	3,367	515	21,082	7,882	2,780	1,069	1,355	19	65	47	13,217	40,844

※免疫機能障害に係る数値は、プライバシーに配慮し、市町村区分は表示していない。

(8)障害保健福祉圏域別身体障害者数

平成25年3月31日 現在

圏域名	視覚	聴覚	平衡	小計	音・言・ え	肢体	心臓	腎臓	呼吸器	ぼうこう 直腸	小腸	免疫	肝臓	小計	合計	
甲府	1,013	1,349	12	1,361	208	7,872	3,092	1,029	372	482	8		19	5,002	15,456	
東山梨	209	289	1	290	53	1,780	633	187	70	111	2		1	1,004	3,336	
東八代	288	270	5	275	38	1,953	662	195	92	129	0		5	1,083	3,637	
峡南	246	322	1	323	38	1,797	696	240	107	121	2		4	1,170	3,574	
峡西	164	295	0	295	21	1,567	629	204	48	81	3		3	968	3,015	
峡北	225	341	3	344	35	1,944	790	245	138	120	0		4	1,297	3,845	
富士北麓	263	196	4	200	70	2,247	667	400	160	168	2		6	1,403	4,183	
東部	255	276	3	279	52	1,922	713	280	82	143	2		5	1,225	3,733	
県内															65	65
合計	2,663	3,338	29	3,367	515	21,082	7,882	2,780	1,069	1,355	19		47	13,217	40,844	

※免疫機能障害に係る数値は、プライバシーに配慮し、圏域区分は表示していない。

2 療育手帳部門

(1) 本県における療育手帳の障害程度基準

障害程度		障害程度の基準
重 度	A-1	最重度および重度の知的障害を有し、かつ身体障害者福祉法に基づく障害の程度が1級および2級に該当する者
	A-2a	最重度の知的障害を有する者
	A-2b	重度の知的障害を有する者
その他	A-3	中度の知的障害を有し、かつ身体障害者福祉法に基づく障害の程度が1級から3級に該当する者
	B-1	中度の知的障害を有する者
	B-2	軽度の知的障害を有する者

(2) 年度別交付件数

年度	新規	再交付	記載事項変更	返還
H19	199	77	142	104
H20	230	86	183	97
H21	209	79	120	87
H22	235	86	220	76
H23	204	96	204	103
H24	218	112	240	152

(3) 年齢区分別件数

(平成25年4月1日現在)

年齢区分	障害程度								合計
	重 度				重度計	中軽度		中軽度計	
	A-1	A-2a	A-2b	A-3		B-1	B-2		
0～5歳	44	9	45	8	106	92	85	177	283
6～11歳	63	60	111	8	242	125	193	318	560
12～14歳	30	50	62	5	147	71	193	264	411
15～17歳	28	62	60	12	162	84	157	241	403
小計	165	181	278	33	657	372	628	1,000	1,657
18～19歳	20	39	36	2	97	69	86	155	252
20～29歳	112	147	167	18	444	301	236	537	981
30～39歳	84	147	190	12	433	260	146	406	839
40～49歳	44	120	188	16	368	242	116	358	726
50～59歳	61	85	176	10	332	210	62	272	604
60～64歳	18	30	102	9	159	93	22	115	274
65～69歳	10	14	65	5	94	76	17	93	187
70～74歳	2	16	45	8	71	54	5	59	130
75歳～	3	8	54	1	66	40	8	48	114
小計	354	606	1,023	81	2,064	1,345	698	2,043	4,107
合計	519	787	1,301	114	2,721	1,717	1,326	3,043	5,764

(4)障害程度別・市町村別区分件数

平成25年4月1日現在

市町村	障害程度								
	重 度				重度計	中軽度		中軽度計	総計
	A-1	A-2a	A-2b	A-3		B-1	B-2		
甲府市	116	187	279	37	619	386	313	699	1,318
富士吉田市	43	39	88	7	177	111	67	178	355
都留市	18	22	49	4	93	77	52	129	222
山梨市	18	32	53	5	108	70	63	133	241
大月市	23	29	69	5	126	71	50	121	247
韮崎市	23	45	57	5	130	70	49	119	249
南アルプス市	49	64	118	5	236	116	103	219	455
北杜市	22	48	70	5	145	100	100	200	345
甲斐市	33	50	81	7	171	113	74	187	358
笛吹市	26	58	92	10	186	150	112	262	448
上野原市	17	34	37	4	92	58	38	96	188
甲州市	17	28	54	3	102	67	59	126	228
中央市	23	25	41	3	92	41	55	96	188
市計	428	661	1,088	100	2,277	1,430	1,135	2,565	4,842
市川三郷町	13	14	26	3	56	36	28	64	120
西八代郡計	13	14	26	3	56	36	28	64	120
昭和町	9	9	33	3	54	26	17	43	97
中巨摩郡計	9	9	33	3	54	26	17	43	97
早川町	1	2	4	0	7	7	1	8	15
身延町	18	23	28	1	70	55	19	74	144
南部町	4	16	14	0	34	25	16	41	75
富士川町	15	16	25	1	57	44	33	77	134
南巨摩郡計	38	57	71	2	168	131	69	200	368
道志村	1	1	5	0	7	3	0	3	10
西桂町	2	4	11	1	18	18	6	24	42
忍野村	4	6	5	0	15	14	18	32	47
山中湖村	6	2	7	3	18	10	9	19	37
鳴沢村	1	4	8	0	13	6	3	9	22
富士河口湖町	15	26	44	2	87	37	39	76	163
南都留郡計	29	43	80	6	158	88	75	163	321
小菅村	2	0	3	0	5	4	1	5	10
丹波山村	0	3	0	0	3	2	1	3	6
北都留郡計	2	3	3	0	8	6	2	8	16
総計	519	787	1,301	114	2,721	1,717	1,326	3,043	5,764

3 身体障害者更生相談所部門

(1) 年度別相談件数

年度	内訳	取扱人数	更生医療	補装具	職業	施設	生活	その他	計
H20	来 所	4,220	3,114	1,057	2	33	4	22	4,232
	巡回相談	94	0	93	10	0	0	0	103
	計	4,314	3,114	1,150	12	33	4	22	4,335
H21	来 所	4,041	3,099	909	4	16	6	30	4,064
	巡回相談	104	0	99	0	0	1	0	100
	計	4,145	3,099	1,008	4	16	7	30	4,164
H22	来 所	4,178	4,110	1,868	24	41	24	72	6,139
	巡回相談	203	0	201	1	0	0	2	204
	計	4,381	4,110	2,069	25	41	24	74	6,343
H23	来 所	5,337	3,845	1,415	21	26	15	45	5,367
	巡回相談	70	0	66	0	0	1	4	71
	計	5,407	3,845	1,481	21	26	16	49	5,438
H24	来 所	5,277	3,646	1,524	15	47	13	32	5,277
	巡回相談	184	0	181	2	0	0	1	184
	計	5,461	3,646	1,705	17	47	13	33	5,461

(2) 年度別判定件数及び判定書交付件数

年度	内訳	医学的 判定	心理学的 判定	職能的 判定	その他の 判定	計	判定書 交付件数
H20	来 所	3,741	0	0	320	4,061	3,735
	巡回相談	41	0	0	51	92	41
	計	3,782	0	0	371	4,153	3,776
H21	来 所	3,858	0	0	203	4,061	3,735
	巡回相談	34	0	0	63	97	33
	計	3,892	0	0	266	4,158	3,768
H22	来 所	4,080	0	0	166	4,246	4,018
	巡回相談	48	0	0	147	195	48
	計	4,128	0	0	313	4,441	4,066
H23	来 所	4,009	0	0	317	4,326	3,989
	巡回相談	59	0	0	5	64	53
	計	4,068	0	0	322	4,390	4,042
H24	来 所	3,690	0	0	150	3,840	3,805
	巡回相談	29	0	0	133	162	29
	計	3,719	0	0	283	4,002	3,834

(3)保健福祉事務所圏域別判定書交付件数

福祉事務所 判定内容	甲府市	富士吉田市	都留市	山梨市	大月市	韮崎市	南アルプス市	北杜市	甲斐市	笛吹市	上野原市	甲州市	中央市	中北	峡南	富士・東部	県外	小計	中計	合計
	手	1						1	3	1		1	1						() 8	
足	14	2	3	2	4	5	2	2	6	4		1	1	1	5	1		() 53		
上肢装具	2									1			1					() 4		
下肢装具	53	15	6	7	8	11	9	12	12	9	7	6	2	2	7	9	1	() 176		
体幹装具	1																	() 1		
車いす	13	5	2	3	3	2	6	4	8	1	2	2	1	1	8	5	1	() 67	()	()
電動車いす	8			1	1		1	2	4	1		1			2	1		() 22	337	649
起立保持具																		() 0		
歩行器														1				() 1		
歩行補助杖																		() 0		
座位保持装置		1																() 1		
意思伝達装置		1						1		1				1				() 4		
聴覚補聴器	91	11	6	13	15	16	30	17	19	26	12	10	6	5	27	8		() 312	() 312	
視覚眼鏡																		() 0	() 0	
その他																		() 0	() 0	
障害程度区分																		() 0	() 0	
新規	5	2	1	1			3	1	2	2			1		6			() 24		
期間延長																		() 0	() 24	
内容変更																		() 0		
新規	83	27	13	20	22	12	30	17	20	24	7	15	6	4	27	28		() 355		
期間延長	528	128	75	75	73	60	146	107	141	156	37	67	63	28	160	113		() 1,957	() 2,338	
内容変更	3		4		1		5	1	2	1	1	1		2	4	1		() 26		
新規	213	18	20	32	25	39	68	53	66	67	3	27	27	9	73	15		() 755		
期間延長		1																() 1	() 756	3,185
内容変更																		() 0		
新規	1		1											1				() 3		
期間延長																		() 0	() 3	
内容変更																		() 0		
新規	1	1	1				1	3	1	1	1		1	1	2			() 12		
期間延長	17	2			3	2		6	5	5			6	2	3			() 51	() 64	
内容変更										1								() 1		
計	() 1,034	() 214	() 132	() 154	() 155	() 147	() 302	() 229	() 286	() 299	() 71	() 131	() 115	() 57	() 325	() 181	() 2	() 3,834	() 3,834	() 3,834

()は非該当数

(5)市町村障害福祉担当者学習会実施状況

月日	内容	講師	参加人数
7月27日	義肢・装具について（初級編）	身体障害者相談スタッフ	23名
9月20日	更生医療について	身体障害者相談スタッフ	14名
10月19日	車椅子・電動車椅子について	身体障害者相談スタッフ 義肢装具スタッフ	8名
11月15日	座位保持装置について	補装具業者	10名
12月21日	視覚障害について	県立盲学校	8名

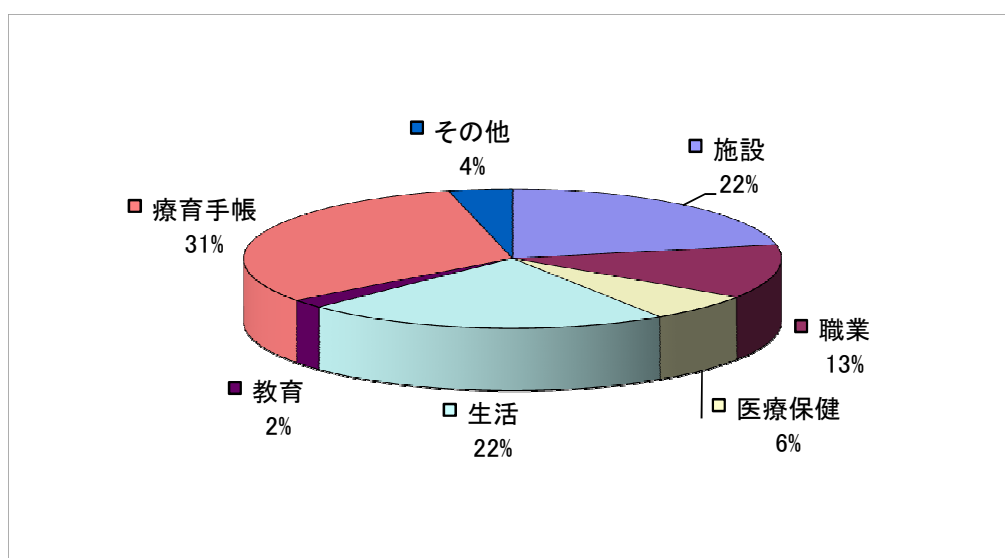
(6)施設入所調整会議実施状況

月日	施設名	調整人数
7月31日	きぼうの家	1
8月8日	はまなし寮	1
9月27日	きぼうの家	1
9月27日	きぼうの家	1
1月25日	スカイコート勝沼	1

4 知的障害者更生相談所部門

(1) 年度別・種別相談判定件数

種別 年度	実 人員	相談内容								判定内容				判定書 発行
		施設	職業	医療 保健	生活	教育	療育 手帳	その他	計	医療	心理	その他	計	
平成18年	745	163	145	13	197	13	442	153	1,126	47	432	10	489	640
平成19年	829	460	413	47	658	1	821	149	2,549	53	420	5	478	560
平成20年	1,046	491	478	65	679	12	920	173	2,818	103	466	6	575	568
平成21年	1,021	115	82	56	214	9	741	68	1,285	52	401	0	453	524
平成22年	1,207	424	418	319	521	289	746	244	2,961	51	441	0	486	596
平成23年	1,370	554	420	309	697	58	775	79	2,892	42	566	0	608	650
平成24年	1,751	533	306	157	535	50	767	93	2,441	42	591	0	633	755



(2) 年度別・相談場所別相談判定件数

年度 相談別	平成 18年	平成 19年	平成 20年	平成 21年	平成 22年	平成 23年	平成 24年
来所相談	601	685	862	911	1,081	1,236	1,613
出張相談	116	124	153	93	126	134	128
療育相談	28	20	31	17	4	5	10

(3) 療育手帳受付・判定件数

年度 相談別	平成 18年	平成 19年	平成 20年	平成 21年	平成 22年	平成 23年	平成 24年
新規受付	58	59	57	62	40	43	48
再判定	362	361	403	324	408	487	543
計	420	420	460	386	448	530	591

(4)年齢別・性別・障害程度別処理件数

総計：人数

年齢	性別	障害程度							総計
		A-1	A-2a	A-2b	A-3	B-1	B-2	非該当	
18～19歳	男	3	8	12	0	12	17	0	52
	女	6	3	2	2	6	9	0	28
20～29歳	男	7	15	25	4	41	27	0	119
	女	6	13	12	4	33	25	0	93
30～39歳	男	3	13	10	2	31	12	0	71
	女	5	2	2	1	18	6	1	35
40～49歳	男	5	10	13	1	24	16	1	70
	女	5	10	11	3	16	9	0	54
50歳以上	男	3	4	12	1	11	5	0	36
	女	5	4	6	0	15	3	0	33
総計		48	82	105	18	207	129	2	591

(5)知的障害者福祉業務従事者研修会実施状況

月日	内容	講師	参加人数
11月29日	障害者虐待防止・対応に関わる法の理解	弁護士 川島志保	81名

(6)施設入所調整会議実施状況

月日	施設名	調整人数
5月30日	育精福祉センター	1
9月27日	向徳舎	1

(7)巡回相談実施状況

月日	会場	実人員	相談内容							判定内容			
			施設	職業	生活	教育	療育手帳	その他	計	医療	心理	その他	計
5月15日	北杜市	5	2	3	3	0	0	4	12	0	5	0	5
6月19日	甲州市	4	2	2	3	0	1	0	8	0	4	0	4
7月17日	市川三郷町	4	1	1	4	0	1	1	8	0	4	0	4
9月18日	北杜市	3	1	0	3	0	0	0	4	0	3	0	3
10月16日	笛吹市	4	2	0	3	0	1	1	7	0	4	0	4
11月20日	富士川町	5	2	0	4	0	0	3	9	0	5	0	5
計		25	10	6	20	0	3	9	48	0	25	0	25

5 補装具部門

(1) 月別来所件数

平成24年度

月 項目	4	5	6	7	8	9	10	11	12	1	2	3	合計
医学判定	11	13	13	13	15	17	14	15	15	11	15	17	169
適合判定	12	10	20	6	15	9	13	9	26	11	9	12	152
相談		1						1			1	1	4
仮合せ	5	8	4	4	7	1	1	8	4	1	3	4	50
調整		5	1				1		2	1	2	2	14
訓練													0
合計	28	37	38	23	37	27	29	33	47	24	30	36	389

(2) 富士ふれあいセンター一定例業務件数 第2週(火) 第4週(火)

月 項目	4	5	6	7	8	9	10	11	12	1	2	3	合計
医学判定	4	1	3	2	1	3	6	5	8	0	2	5	40
適合判定	3	3	3	3	5	1	3	3	4	4	4	0	36
相談		1											1
仮合せ	0	4	4	2	0	1	2	1	1	3	2	3	23
調整													0
合計	7	9	10	7	6	5	11	9	13	7	8	8	100

(3) あけぼの医療福祉センターギブス室・補装具修理室業務件数

月曜日(午前) 偶数週・木曜日(午後)

※は児童

月 項目	4	5	6	7	8	9	10	11	12	1	2	3	合計
医学判定	5	10	10	6	2	6	6	5	8	0	2	5	65
適合判定	3	3	3	3	5	1	3	3	4	4	4	0	36
相談													0
仮合せ	0	0	9	6	1	0	4	5	0	2	2	0	29
調整													0
合計	8	13	22	15	8	7	13	13	12	6	8	5	130

(4) 巡回相談・県立中央病院・他判定件数

県立中央病院(医学判定)	4件
巡回相談(医学判定)	30件
巡回相談(仮合・適合判定)	11件
他施設(仮合・適合判定)	13件

(5)年度別補装具種類別製作修理件数

年度 種目	H 22			H 23			H 24		
	製作件数	修理件数	合計	製作件数	修理件数	合計	製作件数	修理件数	合計
上腕義手					3	3			
前腕義手				1	1	2			
手義手									
股義足	8								
大腿義足		1	9	2	2	4			
膝義足	5								
下腿義足	4	1	6	7	4	11			
足根中足義足			4	4		4			
足指義足	3								
長下肢装具			3						
膝装具	5			2		2			
短下肢装具		2	7	1		1			
靴型装具	2								
足底装具			2	3		3			
体幹装具									
上肢装具				1		1			
大腿用断端袋									
下腿用断端袋		2	2						
上腕用断端袋									
松葉杖		1	1						
交換部品		1	1						
懸垂部品									
車いす									
合計	27	8	35	21	10	31			

※ 補装具の製作・修理業務は平成23年度で終了した。