

平成 26 年度

# 事業概要

(平成 25 年度実績)

山梨県障害者相談所

# 目 次

## 第1 障害者相談所の概要

1 沿革	1
2 名称・所在地	2
3 施設概要	2
4 職員構成	3
5 機能	3
6 業務内容	
(1) 身体障害者更生相談所(身体障害者相談スタッフ)	4
(2) 身体障害者手帳交付事務(手帳交付スタッフ)	6
(3) 知的障害者更生相談所(知的障害者相談スタッフ)	7

## 第2 業務の実施状況

1 身体障害者手帳部門	
(1) 年度別交付者数及び交付件数	9
(2) 交付状況一覧表	10
(3) 月別交付件数	11
(4) 等級別・年齢別身体障害者数	12
(5) 障害別・年齢別身体障害者数	13
(6) 福祉事務所別・年齢別身体障害者数	14
(7) 障害別・市町村別身体障害者数	15
(8) 障害保健福祉圏域別身体障害者数	16
2 療育手帳部門	
(1) 本県における療育手帳の障害程度基準	17
(2) 年度別交付件数	17
(3) 年齢区分別件数	17
(4) 障害程度別・市町村別区分件数	18
3 身体障害者更生相談所部門	
(1) 年度別相談件数	19
(2) 年度別判定件数及び判定書交付件数	19
(3) 保健福祉事務所圏域別判定書交付件数	20
(4) 巡回相談実施状況	21
(5) 市町村障害福祉担当者学習会実施状況	22
(6) 施設入所調整会議実施状況	22
4 知的障害者更生相談所部門	
(1) 年度別・種別相談判定件数	23
(2) 年度別・相談場所別相談判定件数	23
(3) 療育手帳受付・判定件数	23
(4) 年齢別・性別・障害程度別処理件数	24
(5) 知的障害者福祉業務従事者研修会実施状況	24
(6) 施設入所調整会議実施状況	24
(7) 巡回相談実施状況	24

5 補装具部門	
(1) 月別来所件数 .....	25
(2) 富士ふれあいセンター定例業務件数 .....	25
(3) あけぼの医療福祉センターギブス室・補装具修理室業務件数 .....	25
(4) 巡回相談・県立中央病院・他判定件数 .....	25

# 第1 障害者相談所の概要

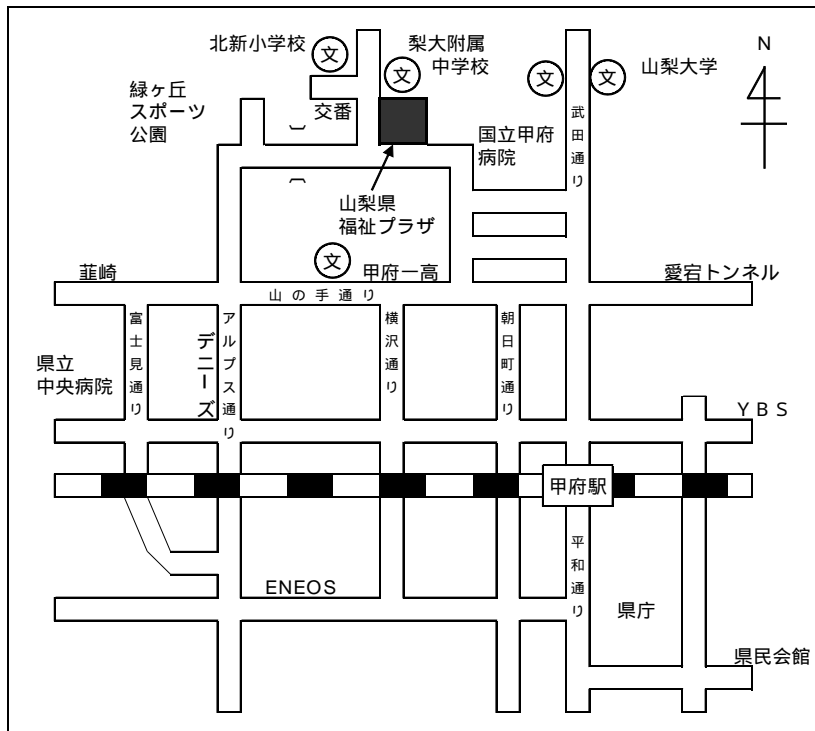
# 1 沿革

昭和 25 年 4 月 1 日	身体障害者福祉法に基づく身体障害者更生相談所を設置。
昭和 28 年 4 月 1 日	義肢装具製作施設であった県立傷痍軍人機械製作所を身体障害者更生指導所に吸収。
昭和 28 年 7 月 30 日	県条例第 24 号により身体障害者福祉法(昭和 24 年法律第 283 号)に基づく身体障害者更生相談所を甲府市美咲の身体障害者更生指導所に併設。
昭和 35 年 8 月 1 日	県条例第 25 号により、精神薄弱者福祉法(昭和 35 年法律第 37 号)に基づく精神薄弱者更生相談所を併置。
昭和 40 年 3 月 31 日	精神薄弱者更生相談所を分離。(中央児童相談所に移設。)
昭和 48 年 4 月 1 日	社会福祉村計画により身体障害者更生指導所を廃止し、身体障害者福祉センターとして韮崎市へ移転。
昭和 50 年 4 月 1 日	身体障害者福祉センターがあげばの医療福祉センターへ改変。
昭和 59 年 4 月 1 日	身体障害者更生相談所を県社会福祉会館(甲府市中央)へ移転。
平成 4 年 4 月 1 日	身体障害者手帳交付事務が県障害福祉課から移管される。 身体障害者更生相談所が県民会館(甲府市丸の内)へ移転。
平成 9 年 4 月 1 日	身体障害者更生相談所・精神薄弱者更生相談所・補装具製作施設を山梨県障害者相談所として統合し、県福祉プラザ(甲府市北新)へ移転。
平成 11 年 4 月 1 日	療育手帳交付事務が県福祉事務所から移管される。
平成 13 年 4 月 1 日	庶務業務の集中化に伴い、「手帳交付担当」「身体障害者担当」「知的障害者担当」「義肢装具担当」の 4 担当となる。
平成 18 年 4 月 1 日	発達障害者支援法(平成 17 年法律第 167 号)に基づく発達障害者支援センターを併置(5 担当)。
平成 23 年 3 月 31 日	発達障害者支援センターを分離。(こころの発達総合支援センターに移設。)
平成 24 年 3 月 31 日	義肢装具製作業務の終了に伴い補装具製作施設を廃止。
平成 25 年 4 月 1 日	義肢装具製作業務終了に伴い組織再編。「手帳交付スタッフ」「身体障害者相談・義肢装具スタッフ」「知的障害者相談スタッフ」の 3 スタッフとなる。

## 2 名称・所在地

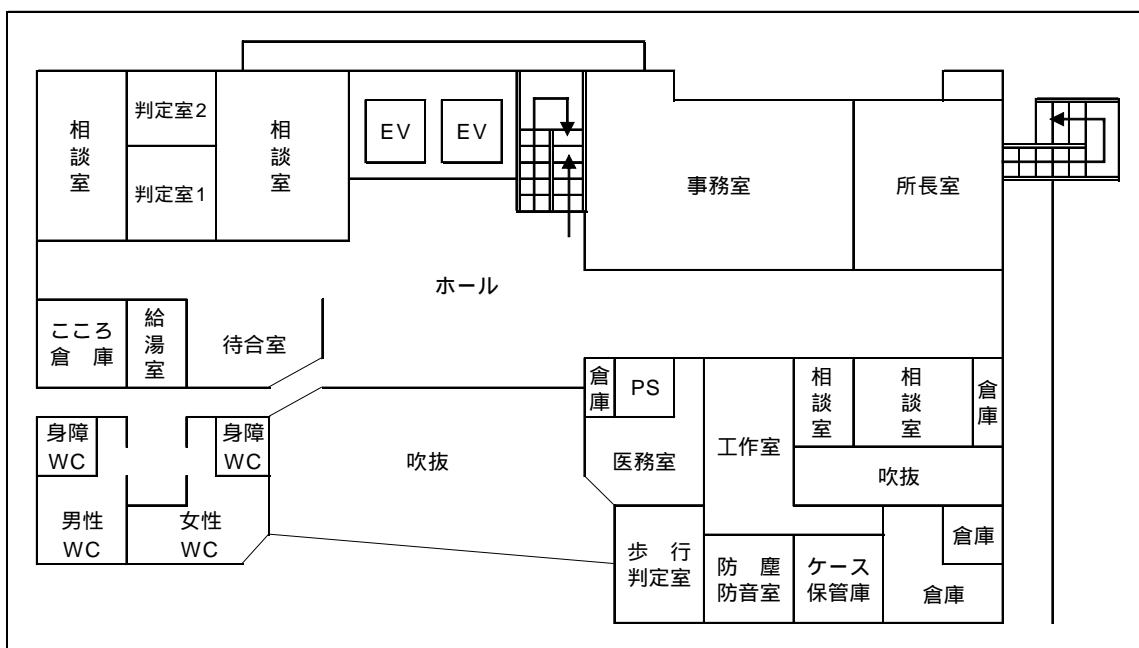
名 称 山梨県障害者相談所  
(身体障害者更生相談所、知的障害者更生相談所併設)

所 在 地 山梨県甲府市北新1丁目2-12 山梨県福祉プラザ3階  
TEL:055-254-8671(代) FAX:055-254-8675

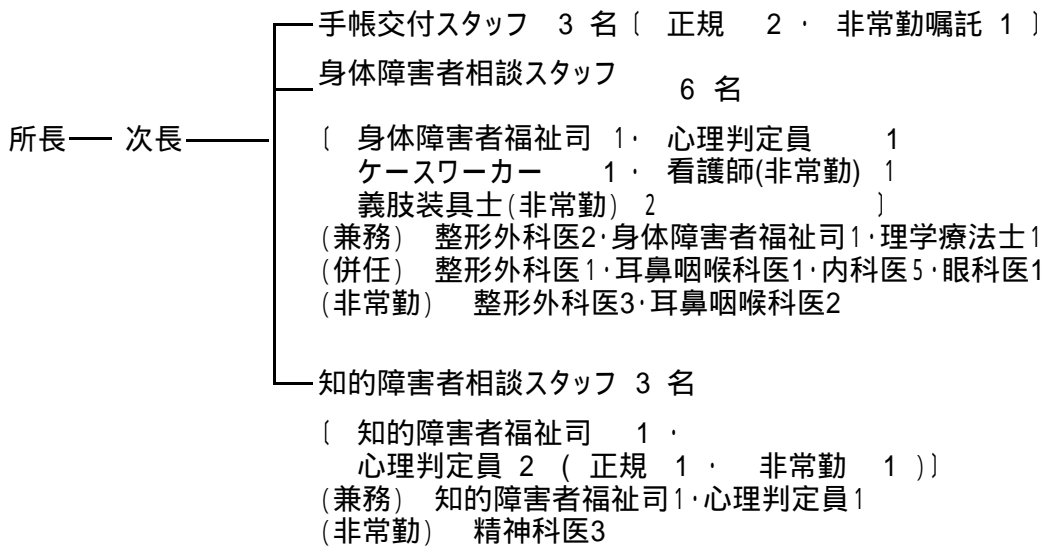


電車: 甲府駅下車、北口から徒歩20分  
バス: 甲府駅北口バス停「北口 番線」より乗車、山梨県福祉プラザ前にて下車

## 3 施設概要



## 4 職員構成 (平成26年4月1日 現在)



## 5 機能

身体障害者更生相談所 (身体障害者福祉法 11条)

身体障害者手帳交付事務 (身体障害者福祉法 15条)

知的障害者更生相談所 (知的障害者福祉法 12条)

療育手帳交付事務 (山梨県療育手帳交付規則)

## 6 業務内容

### (1) 身体障害者更生相談所(身体障害者相談スタッフ)

ア 更生援護に係る専門的な知識・技能を必要とする相談及び判定並びに指導

(ア) 更生援護に係る専門的な相談及び判定並びに指導

- a 補装具費支給事務 (障害者総合支援法第76条)
- b 自立支援医療費(更生医療)支給認定(障害者総合支援法第58条第1項、第74条第1項)
- c 福祉的就労
- d 生活制度その他

(イ) 市町村の援護の実施に関し、市町村相互間の連絡調整及び情報提供等広域的な見地からの相談及び指導(必要に応じ、巡回相談を実施)

(身体障害者福祉法第11条、障害者総合支援法第2・22・26条)

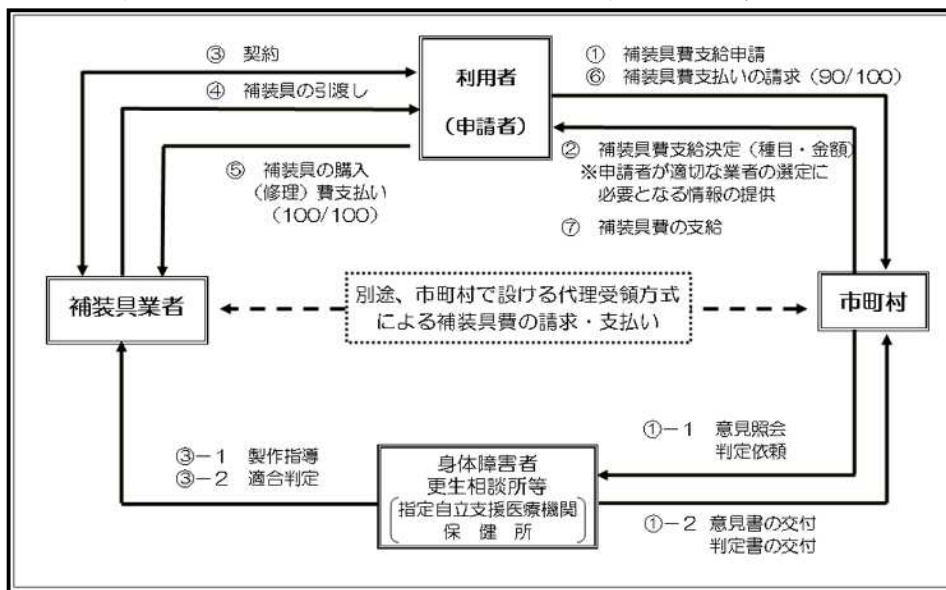
(ウ) 施設入所に係る市町村との連絡調整

施設サービスの利用が円滑かつ公平・公正に行われるよう調整を図る。

イ 身体障害者の医学的及び心理的並びに職能的判定

(ア) 補装具費支給事務に係る医学的及び適合判定

- ・ 補装具費支給事務に係る医学的判定は、別途年間予定に基づき、各判定会場及び巡回相談会場で実施する。
- ・ 適合判定は、医学的判定及び巡回相談会場を含め、随時実施。



[補装具費支給事務の流れ]

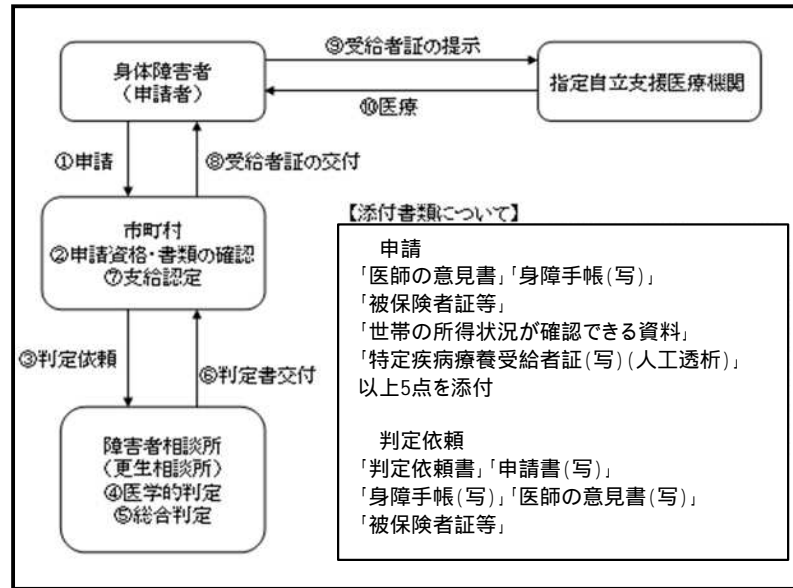
### [医学的判定一覧]

判定会場	障害者相談所	あけぼの医療福祉センター (外来を利用)	県立中央病院 (外来を利用)	富士ふれあいセンター	嘱託医 (外来を利用)
医学的 判定日時 (原則)	月4回 AM10:00～又は PM2:00～	毎週月曜日 PM2:00～	第2金曜日 PM3:00～	第2,4火曜日 PM2:30～	毎週火曜日及び 第2金曜日 PM2:30～
判定方法	原則、来所等による直接判定とする (場合により、意見書による書類判定も可)				書類判定
診療科目	整形外科				耳鼻科

事前の聴き取りがあるため、上記の時刻より前の来所を依頼することとなる。



(イ) 自立支援医療費(更生医療)支給認定に係る医学的及び総合判定



【自立支援医療費(更生医療)支給認定事務の流れ】

(ウ) その他の医学的及び心理学的並びに職能的判定

ウ 地域リハビリテーション推進事業

リハビリテーション関係職員の研修の実施

エ 巡回相談

市町村による援護の適切な実施の支援及び身体障害者の更生援護の利便性を確保するため、県内を巡回して医学的及び心理学的並びに職能的判定を行い、その更生援護に必要な総合的相談に応じる。

- ・ 別途年間計画に基づき、年11回実施。

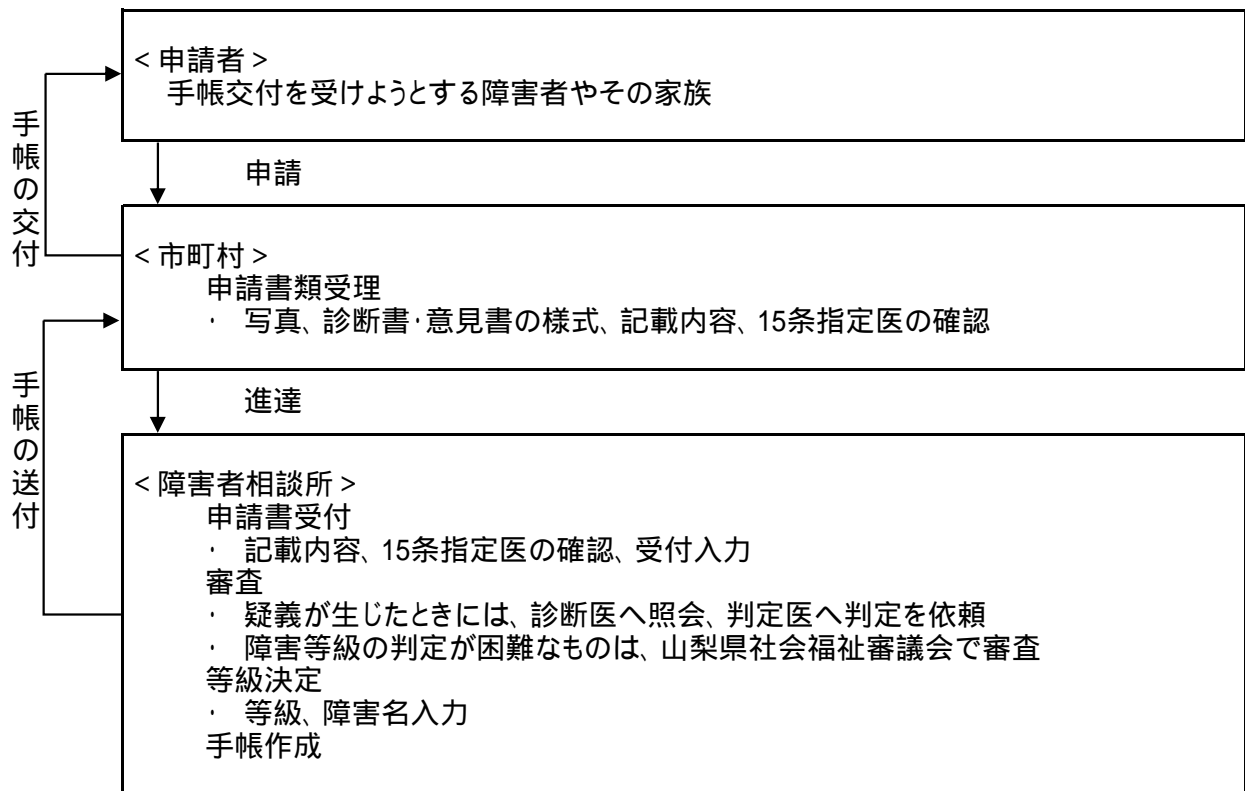
オ その他

- ・ 山梨県介護実習普及センターへの福祉用具に関する技術的支援
- ・ 補装具適正化会議の開催

## (2) 身体障害者手帳交付事務(手帳交付スタッフ)

### ア 身体障害者手帳の交付

(身体障害者福祉法第4・15条、同法施行規則第2条)



[身体障害者手帳交付のフローチャート]

#### (4) 知的障害者更生相談所(知的障害者相談スタッフ)

##### ア 相談・指導

知的障害者に関する問題について、家庭、県福祉保健部、市福祉事務所その他からの相談に応じ、必要な助言・指導を行う。

(知的障害者福祉法第12条第2項)

##### イ 判定・指導

18歳以上の知的障害者の医学的、心理学的、職能的判定を行い、これに付随して必要な指導を行う。

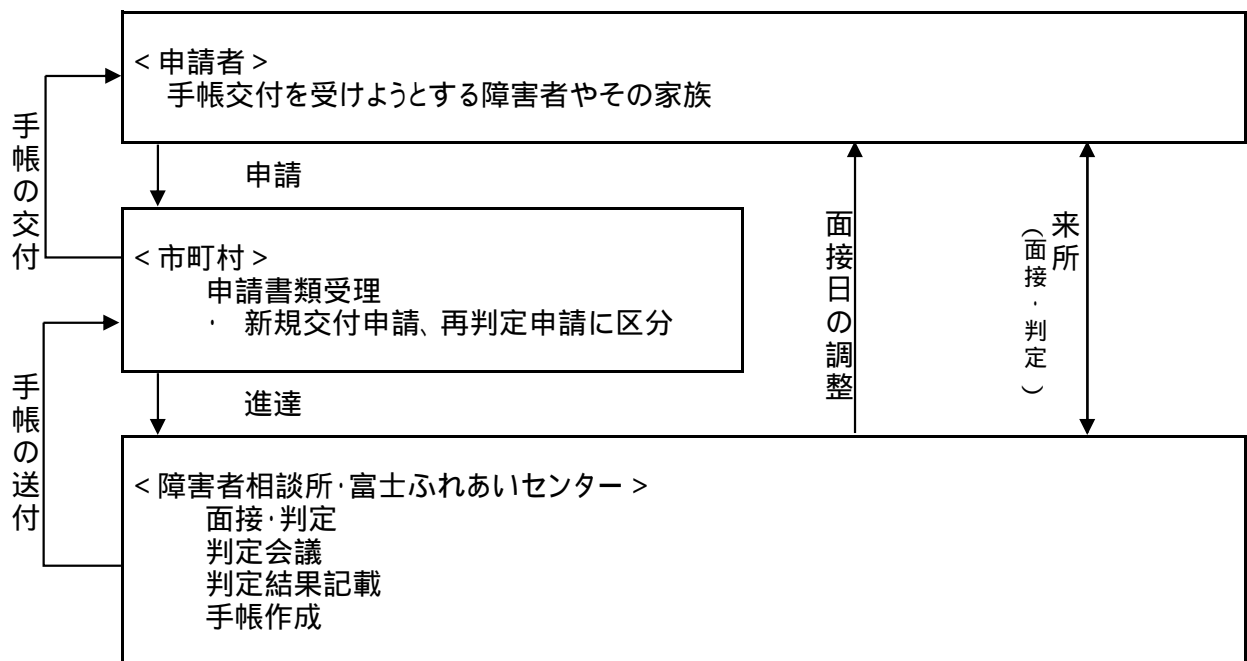
(知的障害者福祉法第11条第1項第2号八)

##### ウ 判定書の交付

知的障害者の福祉を図る必要な判定書を交付する。

(知的障害者福祉法第9・11条、同法施行令第2条)

##### エ 療育手帳の判定・交付



[療育手帳交付のフローチャート]

##### オ 巡回相談

市町村による援護の適切な実施の支援及び知的障害者の更生援護の利便性を確保するため、県内を巡回して社会学的、医学的、心理学的及び職能的判定を行い、その更生援護に必要な総合的相談に応じる。

##### カ 技術的援助

県福祉保健部、市福祉事務所からの求めに応じ、技術的援助・助言を行う。

(知的障害者更生相談所の設置及び運営について第2)

#### キ 統計資料の整備と技術指針の研究

県内の知的障害者の援護に必要な統計資料を整備する。

(知的障害者更生相談所の設置及び運営について第2-3)

#### ク 研究会の開催

県内の知的障害者援護事業従事者が参加する研究会を企画実施する。

(知的障害者更生相談所の設置及び運営について第2-1)

#### ケ 施設入所に係る市町村との連絡調整

施設サービスの利用が円滑かつ公平・公正に行われるよう調整を図る。

#### コ 相談の種別

(ア) 知的障害者援護施設への入所又は通所に関すること。

(イ) 適当な職業に就くための相談又は職業安定所等への紹介に関すること。

(ウ) 医療や保健指導等の相談又は医療保健施設等(病院、保健所等)への紹介や依頼に関すること。

(エ) 生活保護保運適用、所得税の障害者控除、各種年金・手当等に関すること。

(オ) 療育手帳に関すること。

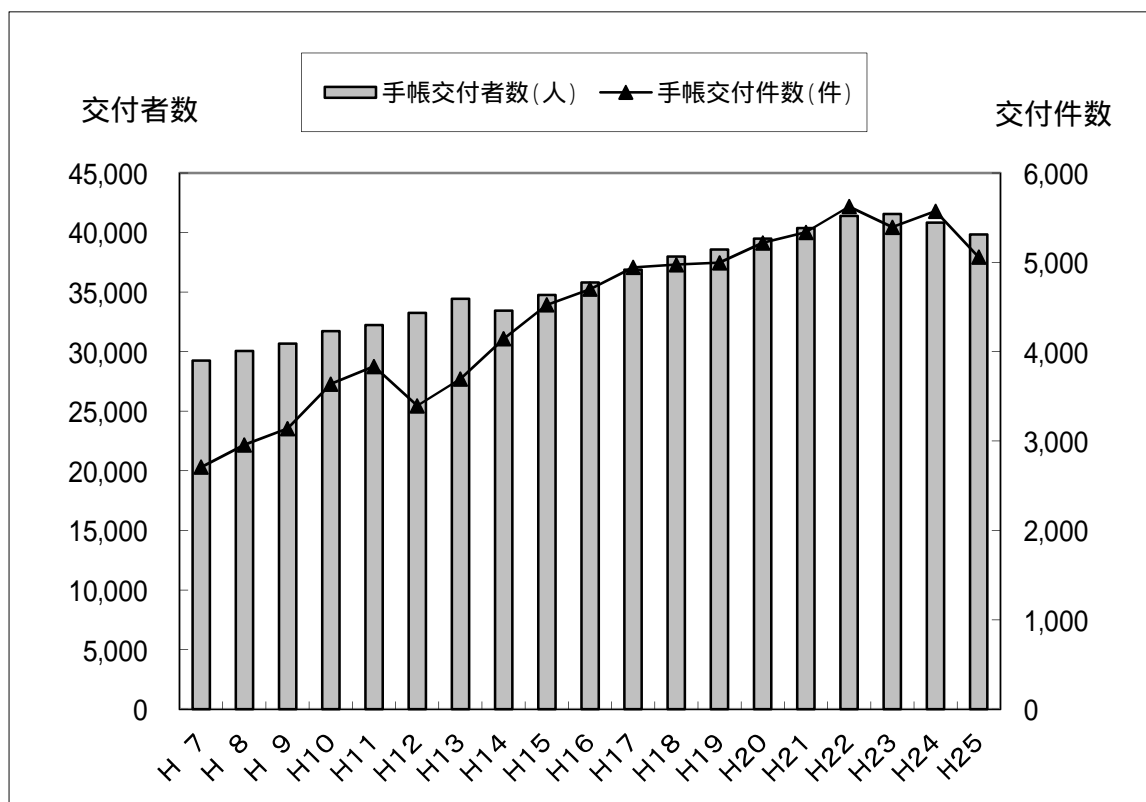
(カ) 上記のいずれにも該当しないこと。

## 第 2 業務の実施状況

# 1 身体障害者手帳部門

## (1) 年度別交付者数及び交付件数

年度	手帳交付者数(人)	伸率(%)	手帳交付件数(件)	伸率(%)
H 7	29,252		2,708	
H 8	30,049	2.7	2,957	9.2
H 9	30,673	2.1	3,140	6.2
H10	31,737	3.5	3,638	15.9
H11	32,236	1.6	3,836	5.4
H12	33,244	3.1	3,395	-11.5
H13	34,430	3.6	3,696	8.9
H14	33,441	-2.9	4,145	12.1
H15	34,753	3.9	4,525	9.2
H16	35,803	3.0	4,701	3.9
H17	36,890	3.0	4,944	5.2
H18	37,978	2.9	4,974	0.6
H19	38,585	1.6	4,995	0.4
H20	39,490	2.3	5,218	4.5
H21	40,375	2.2	5,336	2.3
H22	41,387	2.5	5,625	5.4
H23	41,548	0.4	5,394	-4.1
H24	40,844	-1.7	5,572	3.3
H25	39,850	-2.4	5,058	-9.2



## (2) 交付状況一覧表

福祉事務所別合計

種別 福祉事務所名		平成25年度交付状況					前年度 (H24)	前年比(%)
		新規	障変	破損	紛失	合計		
市	甲府市	740	447	45	73	1,305	1,479	88.2
	富士吉田市	119	88	4	9	220	248	88.7
	都留市	82	46	12	2	142	162	87.7
	山梨市	119	83	6	6	214	249	85.9
	大月市	98	55	6	4	163	213	76.5
	韮崎市	107	59	8	6	180	209	86.1
	南アルプス市	215	131	12	19	377	433	87.1
	北杜市	143	92	43	17	295	307	96.1
	甲斐市	223	150	15	18	406	426	95.3
	笛吹市	261	174	13	20	468	541	86.5
	上野原市	62	32	3	9	106	116	91.4
	甲州市	135	67	7	5	214	227	94.3
	中央市	82	84	10	3	179	165	108.5
	小計	2,386	1,508	184	191	4,269	4,775	89.4
県	中北	45	39	5	5	94	80	117.5
	峡東	0	0	0	0	0	0	0.0
	峡南	247	172	7	17	443	489	90.6
	富士・東部	149	81	9	13	252	228	110.5
	小計	441	292	21	35	789	797	99.0
合計		2,827	1,800	205	226	5,058	5,572	90.8

## (3)月別交付件数

交付月	新規	障害 変更	破損	紛失	小計	前年度	前年度 比	却下	返戻	返還	住所・ 氏名 変更	転入	転出	証明	有期 認定	再認定 通知	
上半期	4月計	274	130	16	21	441	498	88.6		2	357	100	9	4		179	163
	5月計	283	175	21	25	504	560	90.0		2	409	103	20	7		187	140
	6月計	216	162	12	12	402	441	91.2	7	0	375	81	9	6		161	145
	7月計	241	162	12	21	436	493	88.4		2	371	77	10	13		150	108
	8月計	312	195	20	29	556	617	90.1		5	513	83	17	9		188	141
	9月計	202	140	17	15	374	455	82.2	6	2	315	53	5	3		132	132
	小計	1,528	964	98	123	2,713	3,064		13	13	2,340	497	70	42	0	997	829
下半期	10月計	195	130	20	27	372	400	93.0			340	45	10	7		125	142
	11月計	219	129	19	20	387	453	85.4		2	330	81	9	5		120	129
	12月計	243	165	23	12	443	414	107.0	7	1	354	91	7			155	119
	1月計	242	151	16	14	423	455	93.0		2	482	79	11	5		133	136
	2月計	200	145	15	11	371	372	99.7		1	1,023	73	10	4		146	120
	3月計	200	116	14	19	349	414	84.3		1	1,074	55	7	6		112	142
	小計	1,299	836	107	103	2,345	2,508		7	7	3,603	424	54	27	0	791	788
合計	2,827	1,800	205	226	5,058	5,572	90.8	20	20	5,943	921	124	69	0	1,788	1,617	
前年件数	3,205	1,956	176	235	5,572			33	55	5,988	912	118	94	0	2,173	1,658	
前年比率	88.2	92.0	116.5	96.2	90.8			60.6	36.4	99.2	101.0	105.1	73.4		82.3	97.5	

対前年比 514 件の減少



## (4) 等級別・年齢別身体障害者数

平成26年3月31日 現在

年齢区分	1級	2級	小計	3級	4級	小計	5級	6級	小計	免疫機能	合計
0～5	83	20	103	13	4	17	1	4	5		125
6～11	118	41	159	32	15	47	9	28	37		243
12～14	55	29	84	17	9	26	7	10	17		127
15～17	51	25	76	13	9	22	11	9	20		118
小計	307	115	422	75	37	112	28	51	79		613
18～19	40	13	53	7	6	13	4	10	14		80
20～29	187	116	303	79	77	156	41	56	97		556
30～39	288	185	473	119	136	255	78	68	146		874
40～49	594	307	901	229	419	648	155	128	283		1,832
50～59	1,034	510	1,544	476	881	1,357	248	186	434		3,335
小計	2,143	1,131	3,274	910	1,519	2,429	526	448	974		6,677
60～64	1,090	503	1,593	430	927	1,357	202	166	368		3,318
65～69	1,383	561	1,944	646	1,051	1,697	243	176	419		4,060
70～74	1,655	716	2,371	812	1,390	2,202	228	278	506		5,079
75～	6,263	2,804	9,067	3,586	5,089	8,675	888	1,402	2,290		20,032
小計	10,391	4,584	14,975	5,474	8,457	13,931	1,561	2,022	3,583		32,489
県計										71	71
合計	12,841	5,830	18,671	6,459	10,013	16,472	2,115	2,521	4,636	71	39,850

免疫機能障害に係る数値は、プライバシーに配慮し、年齢及び等級区分は表示していない。

## (5)障害別・年齢別身体障害者数

平成26年3月31日 現在

年齢区分	視覚	聴覚	平衡	小計	音声 言語 そしゃく	肢体	心臓	腎臓	呼吸器	ぼうこう 直腸	小腸	免疫	肝臓	小計	合計
0～5	2	10	0	10	0	77	23	2	1	3	1		6	36	125
6～11	9	29	0	29	5	162	20	2	5	7	0		4	38	243
12～14	4	19	0	19	2	79	14	1	0	4	0		4	23	127
15～17	6	14	0	14	0	82	12	0	0	3	0		1	16	118
小計	21	72	0	72	7	400	69	5	6	17	1		15	113	613
18～19	4	11	0	11	0	53	4	4	1	1	0		2	12	80
20～29	28	70	0	70	9	359	61	12	2	11	2		2	90	556
30～39	77	88	0	88	15	530	88	56	5	11	1		3	164	874
40～49	157	129	2	131	39	997	267	185	10	39	5		2	508	1,832
50～59	210	183	3	186	59	1,874	500	386	22	84	5		9	1,006	3,335
小計	476	481	5	486	122	3,813	920	643	40	146	13		18	1,780	6,677
60～64	227	170	7	177	48	1,751	595	370	35	108	1		6	1,115	3,318
65～69	240	189	4	193	56	2,061	802	448	90	164	2		4	1,510	4,060
70～74	274	326	1	327	65	2,584	1,115	437	107	167	0		3	1,829	5,079
75～	1,324	2,061	13	2,074	192	10,072	4,089	878	683	717	3		0	6,370	20,032
小計	2,065	2,746	25	2,771	361	16,468	6,601	2,133	915	1,156	6		13	10,824	32,489
県計												71		71	71
合計	2,562	3,299	30	3,329	490	20,681	7,590	2,781	961	1,319	20	71	46	12,788	39,850

免疫機能障害に係る数値は、プライバシーに配慮し、年齢区分は表示していない。

## (6) 福祉事務所別・年齢別身体障害者数

平成26年3月31日 現在

事務所区分	0～5	6～11	12～14	15～17	小計	18～19	20～29	30～39	40～49	50～59	小計	60～64	65～69	70～74	75～	小計	免疫	合計
中北	3	7	2	3	15	1	12	28	29	56	126	46	76	77	229	428		569
峡東	0	0	0	0	0	0	0	0	0	0	0	0	0	0	0	0		0
峡南	1	14	7	5	27	3	38	36	126	259	462	275	334	431	1,941	2,981		3,470
富士・東部	11	12	6	11	40	6	32	47	93	207	385	174	178	252	945	1,549		1,974
甲府市	33	57	25	26	141	17	133	220	486	804	1,660	804	1,015	1,267	5,816	8,902		10,703
富士吉田市	7	17	11	5	40	8	38	43	104	188	381	189	211	291	900	1,591		2,012
都留市	0	7	5	5	17	3	15	23	52	114	207	101	104	158	543	906		1,130
山梨市	6	11	4	7	28	1	16	45	81	171	314	145	144	226	915	1,430		1,772
大月市	3	4	5	2	14	1	16	32	58	133	240	112	140	173	738	1,163		1,417
韮崎市	8	8	5	8	29	4	39	41	71	123	278	147	171	179	672	1,169		1,476
南アルプス市	14	27	20	8	69	9	51	91	154	284	589	268	311	373	1,391	2,343		3,001
北杜市	9	10	3	2	24	3	20	41	93	179	336	163	272	261	1,228	1,924		2,284
甲斐市	9	22	15	9	55	10	44	79	158	219	510	242	312	392	1,089	2,035		2,600
笛吹市	12	26	8	10	56	4	49	65	152	268	538	283	406	479	1,875	3,043		3,637
上野原市	2	10	2	5	19	3	11	23	49	92	178	103	92	139	431	765		962
甲州市	4	2	2	2	10	3	22	27	64	122	238	135	140	204	770	1,249		1,497
中央市	3	9	7	10	29	4	20	33	62	116	235	131	154	177	549	1,011		1,275
小計	125	243	127	118	613	80	556	874	1,832	3,335	6,677	3,318	4,060	5,079	20,032	32,489		39,779
県計																	71	71
合計	125	243	127	118	613	80	556	874	1,832	3,335	6,677	3,318	4,060	5,079	20,032	32,489	71	39,850

免疫機能障害に係る数値は、プライバシーに配慮し、事務所及び年齢区分は表示していない。

## (7)障害別・市町村別身体障害者数

平成26年3月31日 現在

市町村名	視覚	聴覚	平衡	小計	音・言・そ	肢体	心臓	腎臓	呼吸器	ぼうこう 直腸	小腸	免疫	肝臓	小計	合計	
甲府市	735	948	8	956	149	5,465	2,057	717	263	345	4		12	3,398	10,703	
富士吉田市	130	87	2	89	30	1,107	325	194	65	70	0		2	656	2,012	
都留市	73	74	1	75	15	584	231	95	21	35	0		1	383	1,130	
山梨市	107	163	0	163	35	962	318	95	35	52	3		2	505	1,772	
大月市	95	112	1	113	15	686	296	114	31	63	1		3	508	1,417	
韮崎市	88	124	1	125	16	765	314	88	33	46	1		0	482	1,476	
南アルプス市	167	287	0	287	25	1,550	629	211	44	81	4		3	972	3,001	
北杜市	131	206	3	209	17	1,147	445	162	94	75	0		4	780	2,284	
甲斐市	156	236	2	238	30	1,374	471	193	64	70	1		3	802	2,600	
笛吹市	281	273	6	279	36	1,965	662	198	83	126	0		7	1,076	3,637	
上野原市	65	77	1	78	15	560	129	59	11	43	1		1	244	962	
甲州市	89	123	1	124	19	772	311	95	28	59	0		0	493	1,497	
中央市	52	108	0	108	20	662	290	88	18	34	1		2	433	1,275	
市部計	2,169	2,818	26	2,844	422	17,599	6,478	2,309	790	1,099	16		40	10,732	33,766	
市川三郷町	64	83	0	83	5	493	171	66	16	33	1		1	288	933	
西八代郡計	64	83	0	83	5	493	171	66	16	33	1		1	288	933	
早川町	6	14	0	14	5	57	18	7	2	4	0		0	31	113	
身延町	80	90	0	90	9	498	223	75	44	28	1		0	371	1,048	
南部町	40	41	1	42	6	289	86	31	18	12	0		1	148	525	
富士川町	50	96	0	96	11	416	169	58	22	28	0		1	278	851	
南巨摩郡計	176	241	1	242	31	1,260	496	171	86	72	1		2	828	2,537	
昭和町	28	49	1	50	5	275	135	47	8	19	1		1	211	569	
中巨摩郡計	28	49	1	50	5	275	135	47	8	19	1		1	211	569	
道志村	4	2	0	2	0	52	16	8	4	1	0		0	29	87	
西桂町	12	11	0	11	4	76	41	17	7	5	0		0	70	173	
忍野村	22	10	1	11	1	157	36	24	4	6	0		0	70	261	
山中湖村	10	12	0	12	5	113	39	23	8	8	0		1	79	219	
鳴沢村	6	10	0	10	1	76	19	5	3	4	1		0	32	125	
富士河口湖町	62	59	1	60	15	536	141	102	31	64	0		1	339	1,012	
南都留郡計	116	104	2	106	26	1,010	292	179	57	88	1		2	619	1,877	
小菅村	5	3	0	3	0	25	7	5	2	2	0		0	16	49	
丹波山村	4	1	0	1	1	19	11	4	2	6	0		0	23	48	
北都留郡計	9	4	0	4	1	44	18	9	4	8	0		0	39	97	
県内													71		71	71
合計	2,562	3,299	30	3,329	490	20,681	7,590	2,781	961	1,319	20		71	46	12,788	39,850

免疫機能障害に係る数値は、プライバシーに配慮し、市町村区分は表示していない。

(8)障害保健福祉圏域別身体障害者数

平成26年3月31日 現在

圏域名	視覚	聴覚	平衡	小計	音・言・ そ	肢体	心臓	腎臓	呼吸器	ぼうこう 直腸	小腸	免疫	肝臓	小計	合計
甲府	971	1,341	11	1,352	204	7,776	2,953	1,045	353	468	7		18	4,844	15,147
東山梨	196	286	1	287	54	1,734	629	190	63	111	3		2	998	3,269
東八代	281	273	6	279	36	1,965	662	198	83	126	0		7	1,076	3,637
峡南	240	324	1	325	36	1,753	667	237	102	105	2		3	1,116	3,470
峡西	167	287	0	287	25	1,550	629	211	44	81	4		3	972	3,001
峡北	219	330	4	334	33	1,912	759	250	127	121	1		4	1,262	3,760
富士北麓	246	191	4	195	56	2,117	617	373	122	158	1		4	1,275	3,889
東部	242	267	3	270	46	1,874	674	277	67	149	2		5	1,174	3,606
県内												71		71	71
合計	2,562	3,299	30	3,329	490	20,681	7,590	2,781	961	1,319	20	71	46	12,788	39,850

免疫機能障害に係る数値は、プライバシーに配慮し、圏域区分は表示していない。

## 2 療育手帳部門

### (1) 本県における療育手帳の障害程度基準

障害程度		障害程度の基準
重 度	A - 1	最重度および重度の知的障害を有し、かつ身体障害者福祉法に基づく障害の程度が1級および2級に該当する者
	A - 2a	最重度の知的障害を有する者
	A - 2b	重度の知的障害を有する者
その他	A - 3	中度の知的障害を有し、かつ身体障害者福祉法に基づく障害の程度が1級から3級に該当する者
	B - 1	中度の知的障害を有する者
	B - 2	軽度の知的障害を有する者

### (2) 年度別交付件数

年度	新規	再交付	記載事項変更	返還
H20	230	86	183	97
H21	209	79	120	87
H22	235	86	220	76
H23	204	96	204	103
H24	218	112	240	152
H25	204	84	229	145

### (3) 年齢区分別件数

(平成26年4月1日現在)

年齢区分	障害程度								合計
	重 度				重度計	中軽度		中軽度計	
	A-1	A-2a	A-2b	A-3		B-1	B-2		
0～5歳	45	11	46	8	110	101	105	206	316
6～11歳	61	66	109	8	244	133	223	326	600
12～14歳	28	50	63	6	147	74	203	277	424
15～17歳	31	65	61	12	169	84	161	245	414
小計	165	192	279	34	670	392	692	1,084	1,754
18～19歳	19	39	37	2	97	71	87	158	255
20～29歳	116	154	173	20	463	292	242	534	997
30～39歳	81	143	191	14	429	257	144	101	830
40～49歳	45	123	186	15	369	243	122	365	734
50～59歳	61	85	170	11	327	209	62	271	598
60～64歳	15	28	91	9	143	91	20	111	254
65～69歳	9	11	61	5	86	70	15	85	171
70～74歳	2	12	40	8	62	43	3	46	108
75歳～	3	4	36	1	44	28	4	32	76
小計	351	599	985	85	2,020	1,304	699	2,003	4,023
合計	516	791	1,264	119	2,690	1,696	1,391	3,087	5,777

## (4)障害程度別・市町村別区分件数

平成26年4月1日現在

市町村	障害程度								
	重 度				重度計	中軽度		中軽度計	総計
	A-1	A-2a	A-2b	A-3		B-1	B-2		
甲府市	118	184	272	36	610	376	323	699	1,309
富士吉田市	40	38	87	9	174	112	69	181	355
都留市	19	23	48	3	93	77	55	132	225
山梨市	17	31	50	6	104	74	72	146	250
大月市	20	29	68	5	122	74	54	128	250
韮崎市	25	45	56	5	131	66	62	128	259
南アルプス市	47	65	111	5	228	113	107	220	448
北杜市	21	47	65	5	138	104	95	199	337
甲斐市	35	52	81	7	175	113	79	192	367
笛吹市	27	59	83	10	179	146	124	270	449
上野原市	18	34	38	5	95	53	44	97	192
甲州市	16	27	52	3	98	67	61	128	226
中央市	23	26	41	3	93	42	52	94	187
市計	426	660	1,052	102	2,240	1,417	1,197	2,614	4,854
市川三郷町	14	15	25	3	57	36	28	64	121
西八代郡計	14	15	25	3	57	36	28	64	121
昭和町	8	10	32	2	52	27	21	48	100
中巨摩郡計	8	10	32	2	52	27	21	48	100
早川町	1	2	4	0	7	6	1	7	14
身延町	18	24	28	3	73	51	15	66	139
南部町	3	15	13	0	31	26	16	42	73
富士川町	13	17	24	1	55	45	33	78	133
南巨摩郡計	35	58	69	4	166	128	65	193	359
道志村	1	1	5	0	7	2	0	2	9
西桂町	2	4	11	1	18	16	7	23	41
忍野村	6	4	6	0	16	14	16	30	46
山中湖村	6	3	8	4	21	8	9	17	38
鳴沢村	2	4	9	0	15	6	4	10	25
富士河口湖町	14	29	44	3	90	36	42	78	168
南都留郡計	31	45	83	8	167	82	78	160	327
小菅村	2	0	3	0	5	4	1	5	10
丹波山村	0	3	0	0	3	2	1	3	6
北都留郡計	2	3	3	0	8	6	2	8	16
総計	516	791	1,264	119	2,690	1,696	1,391	3,087	5,777

### 3 身体障害者更生相談所部門

#### (1) 年度別相談件数

年度	内訳	取扱人数	更生医療	補装具	職業	施設	生活	その他	計
H 2 1	来 所	4,041	3,099	909	4	16	6	30	4,064
	巡回相談	104	0	99	0	0	1	0	100
	計	4,145	3,099	1,008	4	16	7	30	4,164
H 2 2	来 所	4,178	4,110	1,868	24	41	24	72	6,139
	巡回相談	203	0	201	1	0	0	2	204
	計	4,381	4,110	2,069	25	41	24	74	6,343
H 2 3	来 所	5,337	3,845	1,415	21	26	15	45	5,367
	巡回相談	70	0	66	0	0	1	4	71
	計	5,407	3,845	1,481	21	26	16	49	5,438
H 2 4	来 所	5,277	3,646	1,524	15	47	13	32	5,277
	巡回相談	184	0	181	2	0	0	1	184
	計	5,461	3,646	1,705	17	47	13	33	5,461
H 2 5	来 所	3,964	2,930	1,002	5	7	9	11	3,964
	巡回相談	52	0	162	0	0	0	0	162
	計	4,016	2,930	1,164	5	7	9	11	4,126

#### (2) 年度別判定件数及び判定書交付件数

年度	内訳	医学的判定	心理学的判定	職能的判定	その他の判定	計	判定書交付件数
H 2 1	来 所	3,858	0	0	203	4,061	3,735
	巡回相談	34	0	0	63	97	33
	計	3,892	0	0	266	4,158	3,768
H 2 2	来 所	4,080	0	0	166	4,246	4,018
	巡回相談	48	0	0	147	195	48
	計	4,128	0	0	313	4,441	4,066
H 2 3	来 所	4,009	0	0	317	4,326	3,989
	巡回相談	59	0	0	5	64	53
	計	4,068	0	0	322	4,390	4,042
H 2 4	来 所	3,690	0	0	150	3,840	3,805
	巡回相談	29	0	0	133	162	29
	計	3,719	0	0	283	4,002	3,834
H 2 5	来 所	3,386	0	0	181	3,567	3,312
	巡回相談	38	0	0	110	148	37
	計	3,424	0	0	291	3,715	3,349



(3) 保健福祉事務所圏域別判定書交付件数

福祉事務所		甲府市	富士吉田市	都留市	山梨市	大月市	韮崎市	南アルプス市	北杜市	甲斐市	笛吹市	上野原市	甲州市	中央市	中北	峡南	富士・東部	県外	小計	中計	合計	
補装具	義手	1						1	1			1					1		( ) 5			
	義足	17	4	1		3	3	2	1	1	6	2	2	2		5	5		3	( ) 54		
	上肢装具					2				1										( ) 3		
	下肢装具	34		5	7	4	4	10	8	17	13	8	4	1	4	8	11	3	( ) 141			
	体幹装具																			( ) 0		
	車いす	10	3	2	1	1	7	8	2	6	3	2		3	1	7	6	2	( ) 64	( )	( )	
	電動車いす	5					1		1	2		1				1				( ) 11	285	588
	起立保持具																			( ) 0		
	歩行器																			( ) 0		
	歩行補助杖				1							1								( ) 2		
	座位保持装置	1													1			2		( ) 4		
	意思伝達装置													1						( ) 1		
	聴覚補聴器	86	7	7	17	9	9	32	11	20	26	11	16	4	8	29	10	1	( ) 303	( ) 303		
視覚眼鏡																			( ) 0	( ) 0		
その他																			( ) 0	( ) 0		
障害程度区分																			( ) 0	( ) 0	( ) 0	
更生医療	肢体	新規	10	2		2			2	2	2				4		3	1	( ) 28			
		期間延長																		( ) 0	( ) 28	
		内容変更																		( ) 0		
	腎臓	新規	66	17	8	10	16	10	24	17	20	20	7	11	14	5	33	24	( ) 302			
		期間延長	515	145	74	70	86	67	141	110	152	164	41	81	66	38	162	120	( ) 2,032	( ) 2,359		
		内容変更	3		1		1		2	1	4	1	2	1	1		1	7	( ) 25			
	心臓	新規	70	16	5	9	8	10	20	15	17	22	1	14	11	6	18	9	( ) 251	( )		
		期間延長																		( ) 0	( ) 251	2,713
		内容変更																		( ) 0		
	そしゃく	新規	1			2						1								( ) 4		
		期間延長																		( ) 0	( ) 4	
		内容変更																		( ) 0		
その他	新規	2					2	1	4	1		1	1				3		( ) 15			
	期間延長	17	2	1		3	2		5	5	5	2		6	2	6			( ) 56	( ) 71		
	内容変更																		( ) 0			
計		( ) 838	( ) 196	( ) 104	( ) 119	( ) 133	( ) 115	( ) 243	( ) 178	( ) 248	( ) 262	( ) 79	( ) 131	( ) 113	( ) 64	( ) 273	( ) 199	( ) 6	( ) 3,301	( ) 3,301	( ) 3,301	

( )は非該当数

(4)巡回相談実施状況

月日	会場	取扱 実人員	相 談 内 容								判 定 内 容					判定書等交付件数						
			更生 医療	補装 具	身障 手帳	職業	施設	生活	その他	計	医学 的判 定	心理 判定	職能 判定	その他 の判定	計	更生 医療	補装 具	身障 手帳	障害 程度 区分	その他	計	
4月17日	甲 州 市	3	0	3	0	0	0	0	0	3	2	0	0	1	3	0	2	0	0	0	2	
6月19日	身 延 町	8	0	8	0	0	0	0	0	8	4	0	0	2	6	0	4	0	0	0	4	
7月17日	都 留 市	7	0	7	0	0	0	0	0	7	6	0	0	1	7	0	6	0	0	0	6	
8月21日	山 梨 市	5	0	5	0	0	0	0	0	5	4	0	0	0	4	0	4	0	0	0	4	
9月18日	富 士 川 町	3	0	3	0	0	0	0	0	3	2	0	0	1	3	0	2	0	0	0	2	
10月16日	上 野 原 市	9	0	9	0	0	0	0	0	9	8	0	0	0	8	0	7	0	0	0	7	
11月20日	北 杜 市	3	0	3	0	0	0	0	0	3	3	0	0	0	3	0	3	0	0	0	3	
12月18日	身 延 町	6	0	6	0	0	0	0	0	6	2	0	0	4	6	0	2	0	0	0	2	
1月15日	笛 吹 市	3	0	3	0	0	0	0	0	3	3	0	0	0	3	0	3	0	0	0	3	
3月19日	市川三郷町	2	0	2	0	0	0	0	0	2	2	0	0	0	2	0	2	0	0	0	2	
3月26日	大 月 市	3	0	3	0	0	0	0	0	3	2	0	0	0	2	0	2	0	0	0	2	
										0					0						0	
										0					0						0	
計			52	0	52	0	0	0	0	0	52	38	0	0	9	47	0	37	0	0	0	37

(5)市町村障害福祉担当者学習会実施状況

月日	内容	講師	参加人数
8月8日	義肢・装具について(初級編)	身体障害者相談・義肢装具スタッフ	15名
9月19日	補装具費支給事務について ～市町村判断に係る補装具費支給～	情報交換会	12名
10月28日	車椅子・電動車椅子について	身体障害者相談・義肢装具スタッフ	10名
12月20日	難病について	県健康増進課母子保健・難病担当課長補佐 身体障害者相談・義肢装具スタッフ	8名

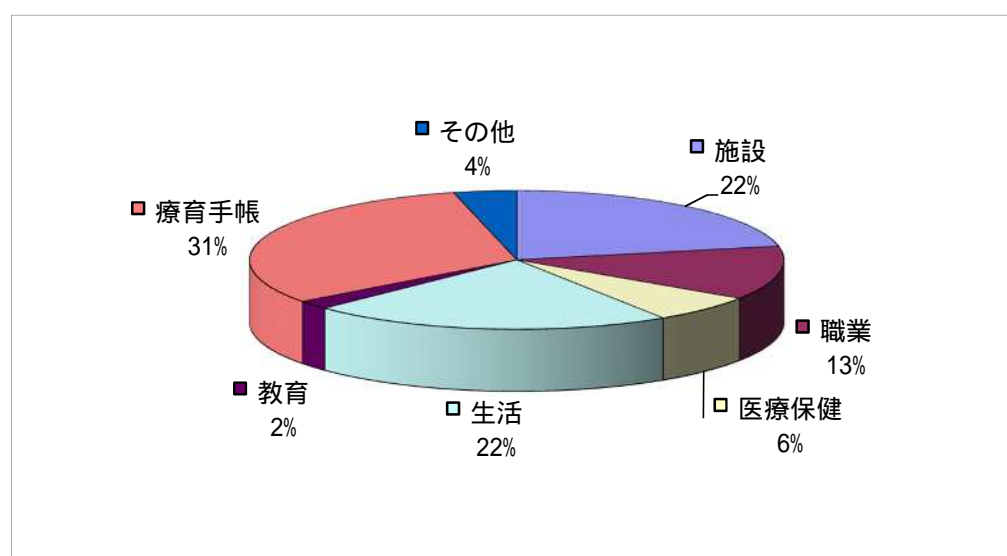
(6)施設入所調整会議実施状況

月日	施設名	調整人数
7月10日	コスモス	1

## 4 知的障害者更生相談所部門

### (1) 年度別・種別相談判定件数

種別 年度	実 人員	相談内容								判定内容			
		施設	職業	医療 保健	生活	教育	療育 手帳	その他	計	医療	心理	その他	計
平成19年	829	460	413	47	658	1	821	149	2,549	53	420	5	478
平成20年	1,046	491	478	65	679	12	920	173	2,818	103	466	6	575
平成21年	1,021	115	82	56	214	9	741	68	1,285	52	401	0	453
平成22年	1,207	424	418	319	521	289	746	244	2,961	51	441	0	486
平成23年	1,370	554	420	309	697	58	775	79	2,892	42	566	0	608
平成24年	1,751	533	306	157	535	50	767	93	2,441	42	591	0	633
平成25年	1,315	313	366	310	316	36	335	152	1,828	70	461	476	1,007



### (2) 年度別・相談場所別相談判定件数

年度 相談別	平成 19年	平成 20年	平成 21年	平成 22年	平成 23年	平成 24年	平成 25年
来所相談	685	862	911	1,081	1,236	1,613	1,208
出張相談	144	184	110	130	139	138	107

### (3) 療育手帳受付・判定件数

年度 相談別	平成 19年	平成 20年	平成 21年	平成 22年	平成 23年	平成 24年	平成 25年
新規受付	59	57	62	40	43	48	55
再判定	361	403	324	408	487	543	482
計	420	460	386	448	530	591	537

判定書 発行
-----------

560
-----

568
-----

524
-----

596
-----

650
-----

755
-----

904
-----

(4) 年齢別・性別・障害程度別処理件数

総計：人数

年齢	性別	障害程度							総計
		A-1	A-2a	A-2b	A-3	B-1	B-2	非該当	
18～19歳	男	1	1	3	0	2	3	0	10
	女	0	0	0	0	1	2	0	3
20～29歳	男	14	23	21	1	33	30	3	125
	女	6	10	10	0	23	17	0	66
30～39歳	男	1	4	12	2	22	8	1	50
	女	3	2	5	0	14	5	0	29
40～49歳	男	2	11	9	2	6	9	0	39
	女	3	5	9	0	18	5	0	40
50歳以上	男	0	6	6	2	8	0	0	22
	女	1	2	6	0	7	3	1	20
総計		31	64	81	7	134	82	5	404

(5) 知的障害者福祉業務従事者研修会実施状況

月日	内容	講師	参加人数
12月4日	障害者総合支援法と障害者の災害対策と意識について	手をつなぐ育成会常務理事 田中正博	78名

(6) 施設入所調整会議実施状況

月日	施設名	調整人数
7月26日	向徳舎	1

(7) 巡回相談実施状況

月日	会場	実人員	相談内容							判定内容			
			施設	職業	生活	教育	療育手帳	その他	計	医療	心理	その他	計
5月21日	北杜市	4	2	2	3	0	0	5	12	0	4	0	4
6月18日	市川三郷町	4	2	2	4	0	2	1	11	0	4	0	4
7月16日	山梨市	4	3	1	3	0	1	3	11	0	4	0	4
8月20日	北杜市	3	2	2	2	0	0	1	7	0	3	0	3
9月17日	南アルプス市	2	1	1	2	0	1	0	5	0	2	0	2
10月15日	甲州市	2	1	1	1	0	1	0	4	0	2	0	2
計		19	11	9	15	0	5	10	50	0	19	0	19

## 5 補装具部門

### (1) 月別来所件数

平成25年度

月 項目	4	5	6	7	8	9	10	11	12	1	2	3	合計
医学判定	13	15	14	13	7	11	10	10	12	11	9	7	132
適合判定	17	18	24	18	13	19	9	9	13	20	7	20	187
相談							1						1
仮合せ	9	11	4	6	4	1	2	2	4	4	4	9	60
調整													0
訓練													0
合計	39	44	42	37	24	31	22	21	29	35	20	36	380

### (2) 富士ふれあいセンター定例業務件数 第2週(火) 第4週(火)

月 項目	4	5	6	7	8	9	10	11	12	1	2	3	合計
医学判定	3	5	3	5	4	5	2	2	6	4	3	0	42
適合判定	5	5	3	4	2	4	2	9	3	1	0	2	40
相談													0
仮合せ	0	4	2	1	0	1	2	1	0	2	2	6	21
調整													0
合計	8	14	8	10	6	10	6	12	9	7	5	8	103

### (3) あけぼの医療福祉センターギブス室・補装具修理室業務件数

月曜日(午前) 偶数週・木曜日(午後)

は児童

月 項目	4	5	6	7	8	9	10	11	12	1	2	3	合計
医学判定	4	7	9	10	6	7	9	9	9	3	3	10	86
適合判定	4	2	4	7	6	7	14	3	1	0	2	11	61
相談													0
仮合せ	3	4	1	1	5	1	1	3	0	1	4	8	32
調整													0
合計	11	13	14	18	17	15	24	15	10	4	9	29	179

### (4) 巡回相談・県立中央病院・他判定件数

県立中央病院(医学判定)	1件
巡回相談(医学判定)	38件
巡回相談(仮合・適合判定)	21件
他施設(仮合・適合判定)	10件