

平成 29 年度

# 事業概要

(平成 28 年度実績)

山梨県障害者相談所

## 目 次

### 第1 障害者相談所の概要

1 沿革	1
2 名称・所在地	2
3 施設概要	2
4 職員構成	3
5 機能	3
6 業務内容	
(1) 身体障害者更生相談所(身体障害者相談スタッフ)	4
(2) 身体障害者手帳交付事務(手帳交付スタッフ)	6
(3) 知的障害者更生相談所(知的障害者相談スタッフ)	7

### 第2 業務の実施状況

1 身体障害者手帳部門	
(1) 年度別交付者数及び交付件数	9
(2) 交付状況一覧表	10
(3) 月別交付件数	11
(4) 等級別・年齢別身体障害者数	12
(5) 障害別・年齢別身体障害者数	13
(6) 福祉事務所別・年齢別身体障害者数	14
(7) 障害別・市町村別身体障害者数	15
(8) 障害保健福祉圏域別身体障害者数	16
2 療育手帳部門	
(1) 本県における療育手帳の障害程度基準	17
(2) 年度別交付件数	17
(3) 年齢区分別件数	17
(4) 障害程度別・市町村別区分件数	18
3 身体障害者更生相談所部門	
(1) 年度別相談件数	19
(2) 年度別判定件数及び判定書交付件数	19
(3) 補装具費支給に係る医学的及び適合判定件数	20
(4) 保健福祉事務所圏域別判定書交付件数	22
(5) 巡回相談実施状況	23
(6) 市町村障害福祉担当者学習会実施状況	24
(7) 地域リハビリテーション推進事業実施状況	24
(8) 施設入所調整会議実施状況	24
4 知的障害者更生相談所部門	
(1) 年度別・種別相談判定件数	25
(2) 年度別・相談場所別相談判定件数	25
(3) 療育手帳受付・判定件数	25
(4) 年齢別・性別・障害程度別処理件数	26
(5) 知的障害者福祉業務従事者研修会実施状況	26
(6) 施設入所調整会議実施状況	26
(7) 巡回相談実施状況	26

# 第1 障害者相談所の概要

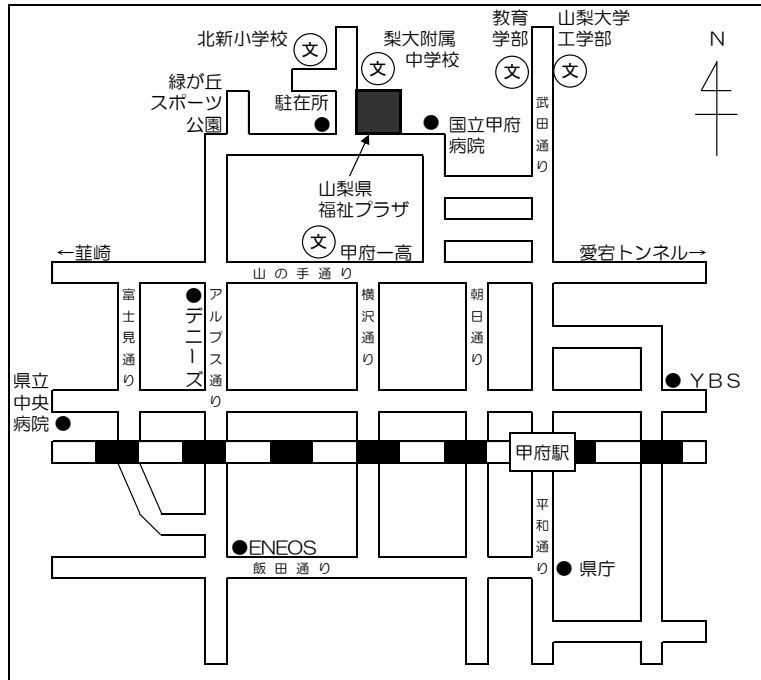
# 1 沿革

- 昭和 28 年 4 月 1 日 義肢装具製作施設であった県立傷痍軍人機械製作所(石和町)を身体障害者更生指導所(甲府市美咲)に吸収。
- 昭和 28 年 7 月 30 日 県条例第24号により身体障害者福祉法(昭和24年法律第283号)に基づく身体障害者更生相談所を身体障害者更生指導所に併設。
- 昭和 35 年 8 月 1 日 県条例第25号により、精神薄弱者福祉法(昭和35年法律第37号)に基づく精神薄弱者更生相談所を併置。
- 昭和 40 年 3 月 31 日 精神薄弱者更生相談所を分離(中央児童相談所に移設)。
- 昭和 48 年 4 月 1 日 社会福祉村計画により身体障害者更生指導所を廃止し、身体障害者福祉センターとして韮崎市へ移転。
- 昭和 50 年 4 月 1 日 身体障害者福祉センターがあげぼの医療福祉センターへ改変。
- 昭和 59 年 4 月 1 日 身体障害者更生相談所を県社会福祉会館(甲府市中央)へ移転。
- 平成 4 年 4 月 1 日 身体障害者手帳交付事務が県障害福祉課から移管される。  
身体障害者更生相談所が県民会館(甲府市丸の内)へ移転。
- 平成 9 年 4 月 1 日 身体障害者更生相談所・精神薄弱者更生相談所・補装具製作施設を山梨県障害者相談所として統合し、県福祉プラザ(甲府市北新)へ移転。
- 平成 11 年 4 月 1 日 療育手帳交付事務が県福祉事務所から移管。
- 平成 13 年 4 月 1 日 庶務業務の集中化に伴い総務担当を廃止し「手帳交付担当」「身体障害者担当」「知的障害者担当」「義肢装具担当」の4担当に組織再編。
- 平成 18 年 4 月 1 日 発達障害者支援法(平成17年法律第167号)に基づく発達障害者支援センターを併置(5担当)。
- 平成 23 年 3 月 31 日 発達障害者支援センターを分離(こころの発達総合支援センターに移設)。
- 平成 25 年 3 月 31 日 義肢装具製作業務の終了に伴い補装具製作施設を廃止。
- 平成 25 年 4 月 1 日 義肢装具製作業務終了に伴い4担当から「手帳交付スタッフ」「身体障害者相談・義肢装具スタッフ」「知的障害者相談スタッフ」の3スタッフに組織再編。
- 平成 26 年 4 月 1 日 「身体障害者相談・義肢装具スタッフ」の担当名を「身体障害者相談スタッフ」に変更。

## 2 名称・所在地

名 称 山梨県障害者相談所  
(身体障害者更生相談所、知的障害者更生相談所併設)

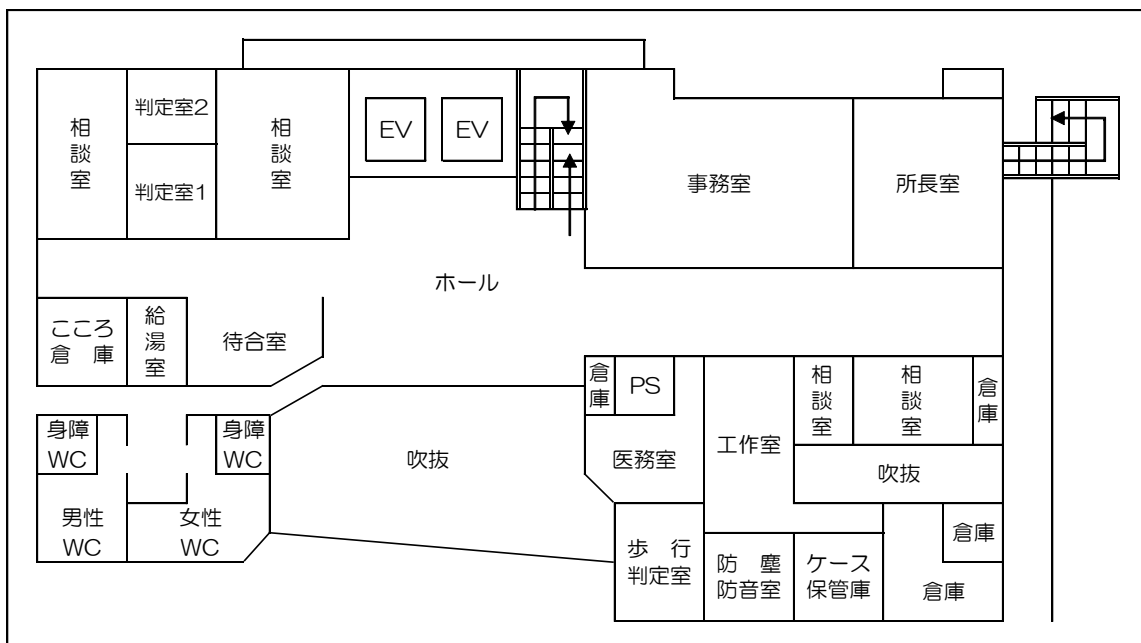
所 在 地 山梨県甲府市北新1丁目2-12 山梨県福祉プラザ3階  
TEL:055-254-8671(代) FAX:055-254-8675



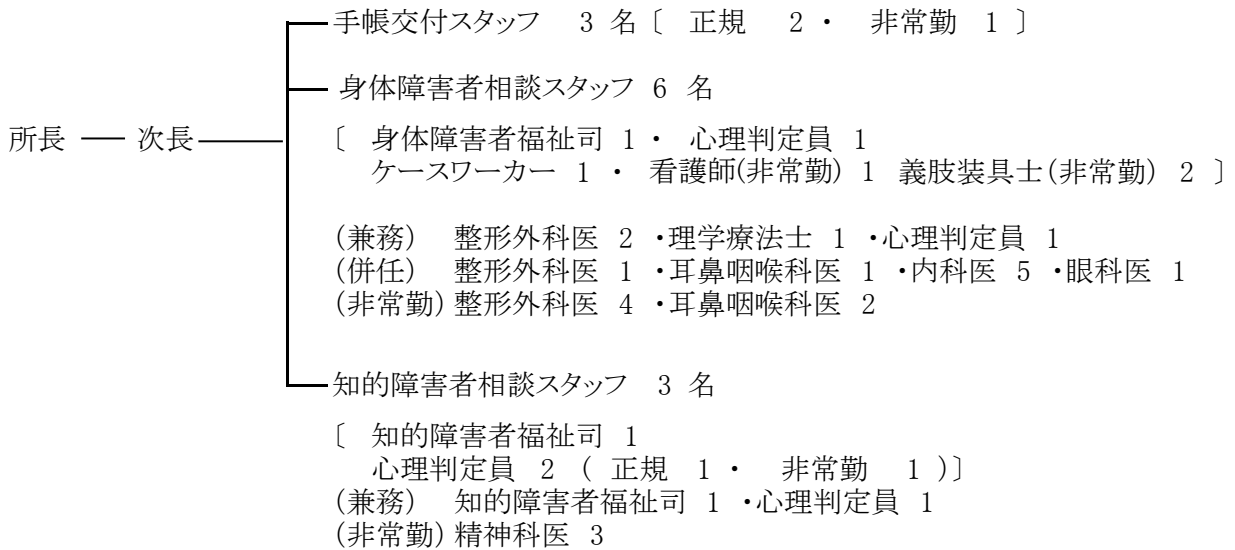
電車: 甲府駅北口から徒歩20分

バス: 甲府駅北口「1番のりば」より乗車、「山梨県福祉プラザ」バス停にて下車

## 3 施設概要



## 4 職員構成 (平成28年4月1日 現在)



## 5 機能

- 身体障害者更生相談所 ( 身体障害者福祉法第 11 条 )
- 身体障害者手帳交付事務 ( 身体障害者福祉法第 15 条 )
- 知的障害者更生相談所 ( 知的障害者福祉法第 12 条 )
- 療育手帳交付事務 ( 山梨県療育手帳交付規則 )

## 6 業務内容

### (1) 身体障害者更生相談所(身体障害者相談スタッフ)

ア 更生援護に係る専門的な知識・技能を必要とする相談及び判定並びに指導

(ア) 更生援護に係る専門的な相談及び判定並びに指導

- a 補装具費支給事務 (障害者総合支援法第76条)
- b 自立支援医療費(更生医療)支給認定(障害者総合支援法第58条第1項、第74条第1項)
- c 福祉的就労
- d 生活制度その他

(イ) 市町村の援護の実施に関し、市町村相互間の連絡調整及び情報提供等広域的な見地からの相談及び指導(必要に応じ、巡回相談を実施)

(身体障害者福祉法第11条、障害者総合支援法第2・22・26条)

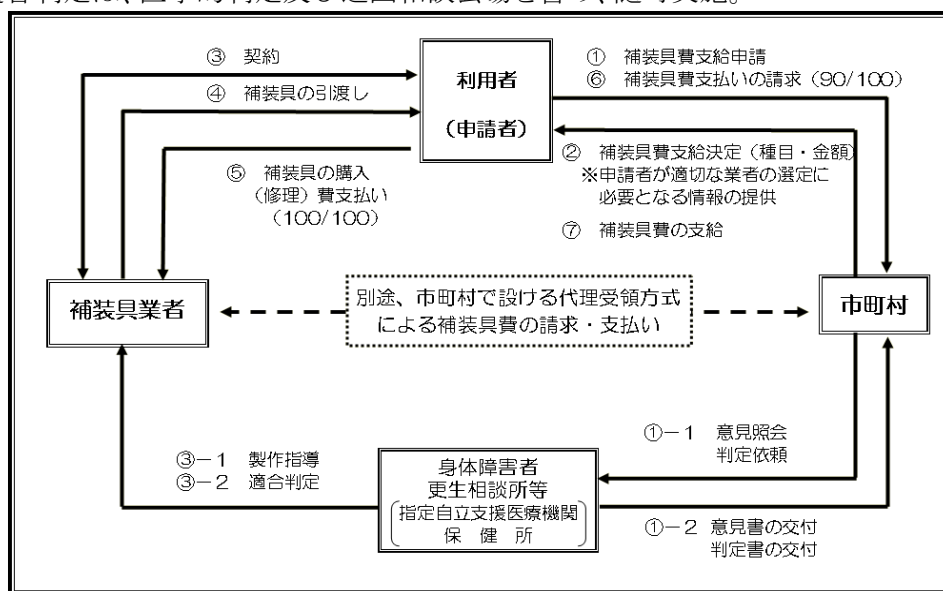
(ウ) 施設入所に係る市町村との連絡調整

施設サービスの利用が円滑かつ公平・公正に行われるよう調整を図る。

イ 身体障害者の医学的及び心理的並びに職能的判定

(ア) 補装具費支給事務に係る医学的及び適合判定

- ・ 補装具費支給事務に係る医学的判定は、別途年間予定に基づき、各判定会場及び巡回相談会場で実施する。
- ・ 適合判定は、医学的判定及び巡回相談会場を含め、随時実施。



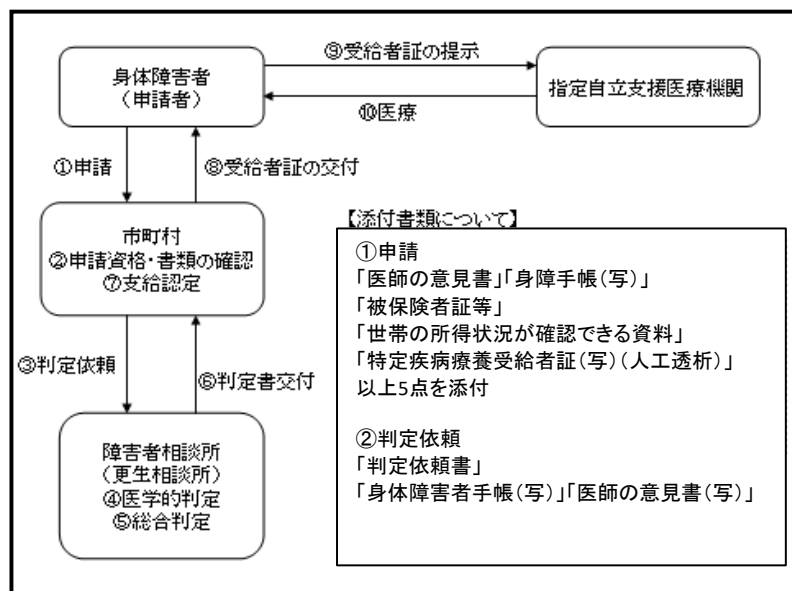
[補装具費支給事務の流れ]

#### [医学的判定一覧]

判定会場	障害者相談所	あけぼの医療福祉センター (外来を利用)	県立中央病院 (外来を利用)	富士ふれあいセンター	嘱託医 (外来を利用)
医学的 判定日時 (原則)	月4回 AM10:00～又は PM2:00～	毎週月曜日 PM2:00～	第2木曜日 PM3:00～	第2,4火曜日 PM2:30～	毎週火曜日及び 第4金曜日 PM2:30～
判定方法	原則、来所等による直接判定とする (場合により、意見書による書類判定も可)				書類判定
診療科目	整形外科				耳鼻科

※ 事前の聴き取りがあるため、上記の時刻より前の来所を依頼することとなる。

(イ) 自立支援医療費(更生医療)支給認定に係る医学的及び総合判定



【自立支援医療費(更生医療)支給認定事務の流れ】

(ウ) その他の医学的及び心理学的並びに職能的判定

ウ 地域リハビリテーション推進事業

リハビリテーション関係職員の研修の実施

エ 巡回相談

市町村による援護の適切な実施の支援及び身体障害者の更生援護の利便性を確保するため、県内を巡回して医学的及び心理学的並びに職能的判定を行い、その更生援護に必要な総合的相談に応じる。

- ・ 別途年間計画に基づき、毎月1回実施

オ その他

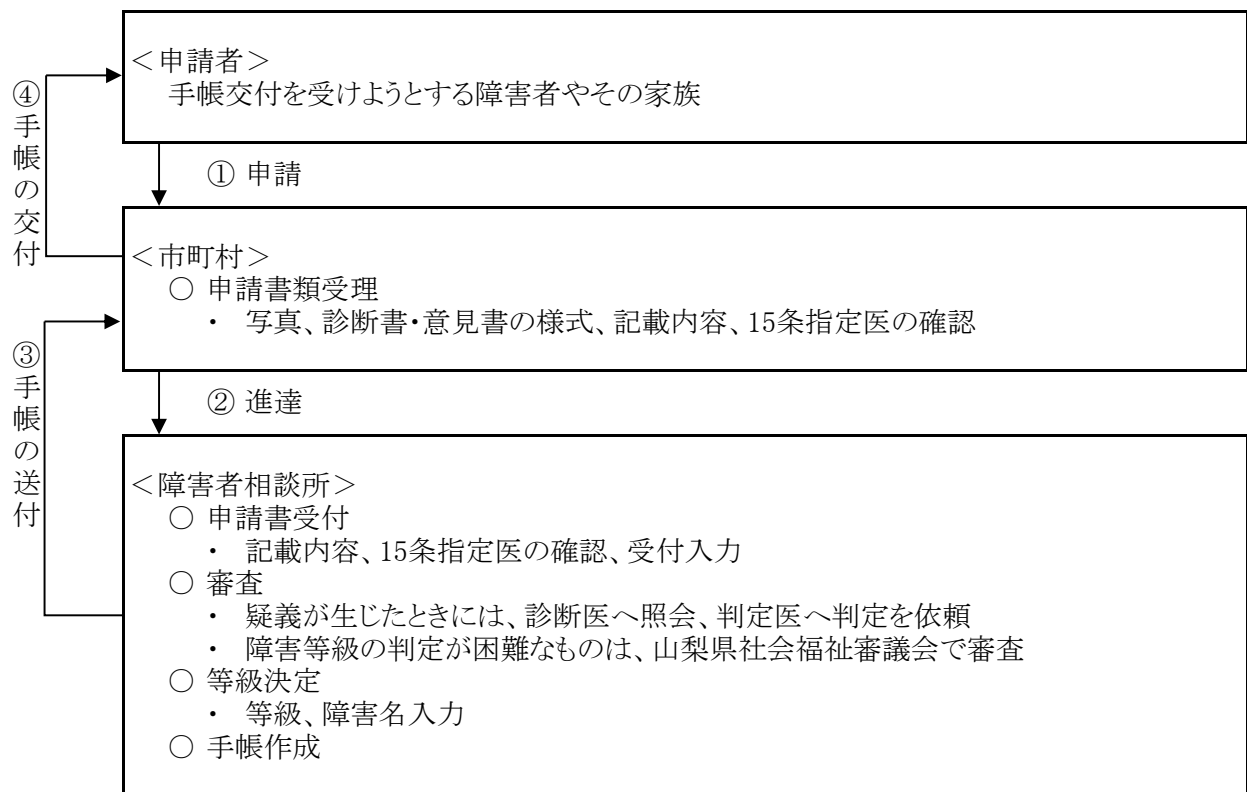
- ・ 山梨県介護実習普及センターへの福祉用具に関する技術的支援
- ・ 補装具適正化会議の開催



## (2) 身体障害者手帳交付事務(手帳交付スタッフ)

ア 身体障害者手帳の交付

(身体障害者福祉法第4・15条、同法施行規則第2条)



[身体障害者手帳交付のフローチャート]

### (3)知的障害者更生相談所(知的障害者相談スタッフ)

#### ア 相談・指導

知的障害者に関する問題について、家庭、県福祉保健部、市福祉事務所その他からの相談に応じ、必要な助言・指導を行う。

(知的障害者福祉法第12条第2項)

#### イ 判定・指導

18歳以上の知的障害者の医学的、心理学的、職能的判定を行い、これに付随して必要な指導を行う。

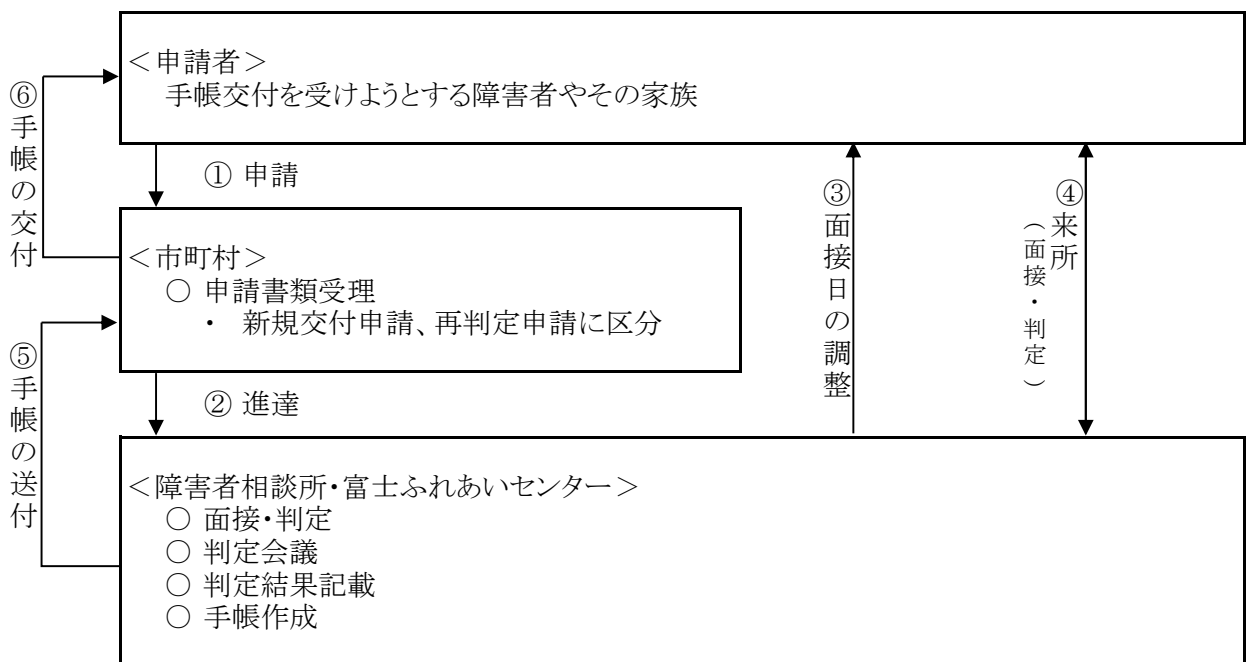
(知的障害者福祉法第11条第2項ハ)

#### ウ 判定書の交付

知的障害者の福祉を図る必要な判定書を交付する。

(知的障害者福祉法第9条第7項)

#### エ 療育手帳の判定・交付



[療育手帳交付のフローチャート]

#### オ 巡回相談

市町村による援護の適切な実施の支援及び知的障害者の更生援護の利便性を確保するため、県内を巡回して社会学的、医学的、心理学的及び職能的判定を行い、その更生援護に必要な総合的相談に応じる。

#### カ 技術的援助

県福祉保健部、市福祉事務所からの求めに応じ、技術的援助・助言を行う。

(知的障害者更生相談所の設置及び運営について第2)

キ 統計資料の整備と技術指針の研究

県内の知的障害者の援護に必要な統計資料を整備する。

ク 研究会の開催

県内の知的障害者援護事業従事者が参加する研究会を企画実施する。

ケ 施設入所に係る市町村との連絡調整

施設サービスの利用が円滑かつ公平・公正に行われるよう調整を図る。

コ 相談の種別

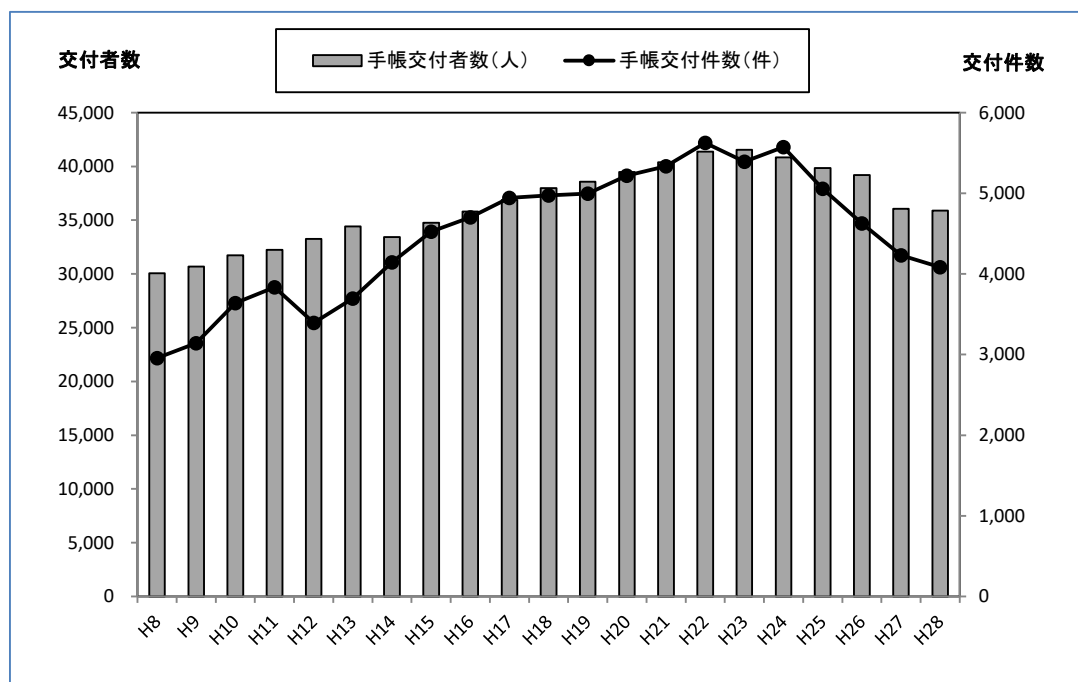
- (ア) 知的障害者援護施設への入所又は通所に関すること。
- (イ) 適当な職業に就くための相談又は職業安定所等への紹介に関すること。
- (ウ) 医療や保健指導等の相談又は医療保健施設等(病院、保健所等)への紹介や依頼に関すること。
- (エ) 生活保護法適用、所得税の障害者控除、各種年金・手当等に関すること。
- (オ) 療育手帳に関すること。
- (カ) 上記のいずれにも該当しないこと。

## 第 2 業務の実施状況

# 1 身体障害者手帳部門

## (1) 年度別交付者数及び交付件数

年 度	手帳交付者数(人)	伸 率 (%)	手帳交付件数(件)	伸 率 (%)
H8	30,049		2,957	
H9	30,673	2.1	3,140	6.2
H10	31,737	3.5	3,638	15.9
H11	32,236	1.6	3,836	5.4
H12	33,244	3.1	3,395	-11.5
H13	34,430	3.6	3,696	8.9
H14	33,441	-2.9	4,145	12.1
H15	34,753	3.9	4,525	9.2
H16	35,803	3.0	4,701	3.9
H17	36,890	3.0	4,944	5.2
H18	37,978	2.9	4,974	0.6
H19	38,585	1.6	4,995	0.4
H20	39,490	2.3	5,218	4.5
H21	40,375	2.2	5,336	2.3
H22	41,387	2.5	5,625	5.4
H23	41,548	0.4	5,394	-4.1
H24	40,844	-1.7	5,572	3.3
H25	39,850	-2.4	5,058	-9.2
H26	39,189	-1.7	4,628	-8.5
H27	36,065	-8.0	4,231	-8.6
H28	35,875	-0.5	4,085	-3.5



## (2) 交付状況一覧表

※福祉事務所別合計

種別 福祉事務所名		平成28年度交付状況					前年度 (H27)	前年比(%)
		新規	障変	破損	紛失	合計		
市	甲府市	549	412	55	51	1,067	1,060	100.7
	富士吉田市	91	69	10	11	181	201	90.0
	都留市	58	45	12	5	120	101	118.8
	山梨市	82	68	12	9	171	198	86.4
	大月市	88	49	2	7	146	137	106.6
	韮崎市	87	68	5	3	163	141	115.6
	南アルプス市	153	127	9	15	304	322	94.4
	北杜市	123	67	47	12	249	245	101.6
	甲斐市	177	119	12	24	332	325	102.2
	笛吹市	186	151	12	27	376	414	90.8
	上野原市	43	22	2	6	73	99	73.7
	甲州市	78	53	4	7	142	155	91.6
	中央市	65	61	2	13	141	129	109.3
	小計	1,780	1,311	184	190	3,465	3,527	98.2
県	中北	40	40	3	5	88	94	93.6
	峡東	0	0	0	0	0	0	0.0
	峡南	159	156	10	19	344	395	87.1
	富士・東部	100	60	13	15	188	215	87.4
	小計	299	256	26	39	620	704	88.1
合計		2,079	1,567	210	229	4,085	4,231	96.5

(3)月別交付件数

交付月	新規	障害 変更	破損	紛失	小計	前年度	前年度 比	却下	返戻	返還	住所・ 氏名 変更	転入	転出	証明	有期 認定	再認定 通知	
上半期	4月計	179	149	14	9	351	338	103.8			374	93	18	9	0	153	117
	5月計	98	100	14	21	233	415	56.1			191	42	10	3	0	102	93
	6月計	285	224	38	26	573	362	158.3	9	2	567	105	12	8	0	246	109
	7月計	180	131	19	18	348	367	94.8		3	331	65	1	7	0	133	80
	8月計	148	87	11	14	260	325	80.0			302	57	12	6	0	123	106
	9月計	173	122	5	13	313	329	95.1	9	1	263	65	6	11	0	129	113
	小計	1,063	813	101	101	2,078	2,136		18	6	2,028	427	59	44	0	886	618
下半期	10月計	196	152	22	22	392	393	99.7		1	314	82	4	9	0	169	113
	11月計	133	128	12	24	297	302	98.3			382	74	11	4	0	115	93
	12月計	160	102	20	24	306	348	87.9	10		338	72	10	6	0	115	86
	1月計	168	109	15	17	309	415	74.5		4	341	76	10	4	0	108	103
	2月計	172	115	17	9	313	290	107.9		2	386	103	10	7	0	113	119
	3月計	187	148	23	32	390	347	112.4	6	3	301	85	9	7	1	148	244
	小計	1,016	754	109	128	2,007	2,095		16	10	2,062	492	54	37	1	768	758
合計	2,079	1,567	210	229	4,085	4,231	96.5	34	16	4,090	919	113	81	1	1,654	1,376	
前年件数	2,215	1,599	221	196	4,231			62	22	4,307	902	121	99	0	1,820	1,269	
前年比率	93.9	98.0	95.0	116.8	96.5			54.8	72.7	95.0	101.9	93.4	81.8		90.9	108.4	

※対前年比 146 件の減少

**(4)等級別・年齢別身体障害者数**

平成29年3月31日 現在

年齢区分	1級	2級	小計	3級	4級	小計	5級	6級	小計	免疫機能	合計
0～5	59	16	75	11	6	17	3	7	10		102
6～11	117	34	151	25	16	41	9	10	19		211
12～14	54	20	74	24	9	33	9	14	23		130
15～17	55	28	83	20	15	35	6	10	16		134
小計	285	98	383	80	46	126	27	41	68		577
18～19	32	20	52	7	13	20	7	6	13		85
20～29	183	97	280	69	69	138	30	43	73		491
30～39	279	152	431	101	106	207	70	62	132		770
40～49	557	302	859	215	309	524	121	106	227		1,610
50～59	910	422	1,332	420	708	1,128	220	193	413		2,873
小計	1,961	993	2,954	812	1,205	2,017	448	410	858		5,829
60～64	834	387	1,221	341	632	973	168	129	297		2,491
65～69	1,411	626	2,037	581	1,079	1,660	256	193	449		4,146
70～74	1,370	568	1,938	654	1,078	1,732	209	209	418		4,088
75～	5,871	2,460	8,331	3,300	4,886	8,186	834	1,315	2,149		18,666
小計	9,486	4,041	13,527	4,876	7,675	12,551	1,467	1,846	3,313		29,391
県計										78	78
合計	11,732	5,132	16,864	5,768	8,926	14,694	1,942	2,297	4,239	78	35,875

※免疫機能障害に係る数値は、プライバシーに配慮し、年齢及び等級区分は表示していない。



(5)障害別・年齢別身体障害者数

平成29年3月31日 現在

年齢区分	視覚	聴覚	平衡	小計	音声 言語 そしゃく	肢体	心臓	腎臓	呼吸器	ぼうこう 直腸	小腸	免疫	肝臓	小計	合計
0～5	3	12	0	12	1	65	10	1	1	3	1		5	21	102
6～11	10	19	0	19	0	144	27	2	1	3	0		5	38	211
12～14	4	15	0	15	4	84	12	1	2	6	0		2	23	130
15～17	5	18	0	18	4	83	13	1	0	6	0		4	24	134
小計	22	64	0	64	9	376	62	5	4	18	1		16	106	577
18～19	5	14	0	14	3	52	9	0	0	2	0		0	11	85
20～29	31	50	0	50	14	315	48	13	3	9	2		6	81	491
30～39	53	70	1	71	10	478	80	56	3	13	2		4	158	770
40～49	144	97	1	98	26	894	208	187	8	36	3		6	448	1,610
50～59	185	176	2	178	50	1,603	408	348	20	64	5		12	857	2,873
小計	418	407	4	411	103	3,342	753	604	34	124	12		28	1,555	5,829
60～64	152	136	4	140	42	1,358	380	296	23	92	1		7	799	2,491
65～69	266	205	10	215	51	2,179	735	448	73	168	1		10	1,435	4,146
70～74	244	255	1	256	63	1,981	908	364	103	166	0		3	1,544	4,088
75～	1,173	1,966	12	1,978	173	9,116	4,104	875	518	719	2		8	6,226	18,666
小計	1,835	2,562	27	2,589	329	14,634	6,127	1,983	717	1,145	4		28	10,004	29,391
県計												78		78	78
合計	2,275	3,033	31	3,064	441	18,352	6,942	2,592	755	1,287	17	78	72	11,743	35,875

※免疫機能障害に係る数値は、プライバシーに配慮し、年齢区分は表示していない。

## (6) 福祉事務所別・年齢別身体障害者数

平成29年3月31日 現在

事務所区分	0～5	6～11	12～14	15～17	小計	18～19	20～29	30～39	40～49	50～59	小計	60～64	65～69	70～74	75～	小計	免疫	合計
中北	2	6	4	4	16	1	13	19	35	62	130	32	67	71	245	415		561
峡東	0	0	0	0	0	0	0	0	0	0	0	0	0	0	0	0		0
峡南	4	8	9	9	30	2	31	46	106	193	378	212	364	307	1,769	2,652		3,060
富士・東部	6	10	9	5	30	12	30	46	86	178	352	147	201	166	801	1,315		1,697
甲府市	27	49	28	25	129	19	110	178	446	690	1,443	584	995	995	5,193	7,767		9,339
富士吉田市	5	12	11	13	41	4	35	36	87	167	329	147	215	225	835	1,422		1,792
都留市	2	1	6	6	15	4	16	22	37	116	195	80	138	114	571	903		1,113
山梨市	5	9	6	4	24	6	15	38	56	135	250	98	172	168	860	1,298		1,572
大月市	2	5	1	5	13	0	11	24	47	105	187	88	128	146	648	1,010		1,210
韮崎市	5	11	5	4	25	5	24	38	64	99	230	98	176	158	620	1,052		1,307
南アルプス市	10	32	8	22	72	6	52	72	142	246	518	220	353	313	1,359	2,245		2,835
北杜市	6	13	4	3	26	2	15	33	89	155	294	150	234	235	1,085	1,704		2,024
甲斐市	10	21	14	16	61	8	42	74	145	212	481	156	307	359	1,138	1,960		2,502
笛吹市	8	18	13	6	45	8	43	70	116	243	480	210	375	439	1,842	2,866		3,391
上野原市	1	7	3	3	14	3	15	18	36	77	149	77	110	98	446	731		894
甲州市	6	4	0	3	13	1	26	26	53	112	218	88	165	147	726	1,126		1,357
中央市	3	5	9	6	23	4	13	30	65	83	195	104	146	147	528	925		1,143
小計	102	211	130	134	577	85	491	770	1,610	2,873	5,829	2,491	4,146	4,088	18,666	29,391		35,797
県計																	78	78
合計	102	211	130	134	577	85	491	770	1,610	2,873	5,829	2,491	4,146	4,088	18,666	29,391	78	35,875

※免疫機能障害に係る数値は、プライバシーに配慮し、事務所及び年齢区分は表示していない。

## (7)障害別・市町村別身体障害者数

平成29年3月31日 現在

市町村名	視覚	聴覚	平衡	小計	音・言・そ	肢体	心臓	腎臓	呼吸器	ぼうこう直腸	小腸	免疫	肝臓	小計	合計
甲府市	633	810	11	821	129	4,729	1,840	637	197	327	4		22	3,027	9,339
富士吉田市	113	90	3	93	26	977	292	161	51	76	0		3	583	1,792
都留市	74	79	1	80	18	572	217	99	17	34	0		2	369	1,113
山梨市	97	158	0	158	28	835	270	90	36	53	2		3	454	1,572
大月市	77	105	1	106	12	570	257	108	20	56	1		3	445	1,210
韮崎市	74	113	1	114	11	673	280	80	25	48	1		1	435	1,307
南アルプス市	154	271	0	271	24	1,443	596	203	53	84	1		6	943	2,835
北杜市	119	184	3	187	15	1,029	402	126	70	70	0		6	674	2,024
甲斐市	154	221	1	222	32	1,302	448	201	52	84	1		6	792	2,502
笛吹市	255	270	7	277	35	1,765	664	201	58	126	1		9	1,059	3,391
上野原市	61	91	1	92	11	483	123	71	14	37	1		1	247	894
甲州市	73	116	1	117	15	698	275	94	24	60	1		0	454	1,357
中央市	54	88	0	88	20	603	248	79	13	34	2		2	378	1,143
市部計	1,938	2,596	30	2,626	376	15,679	5,912	2,150	630	1,089	15		64	9,860	30,479
市川三郷町	59	90	0	90	6	451	171	68	12	36	1		2	290	896
西八代郡計	59	90	0	90	6	451	171	68	12	36	1		2	290	896
早川町	5	7	0	7	4	48	19	6	4	4	0		0	33	97
身延町	64	76	0	76	11	412	201	58	26	22	0		0	307	870
南部町	33	39	1	40	4	221	84	28	11	12	0		0	135	433
富士川町	44	82	0	82	9	370	157	55	21	25	0		1	259	764
南巨摩郡計	146	204	1	205	28	1,051	461	147	62	63	0		1	734	2,164
昭和町	33	42	0	42	7	272	131	44	11	18	1		2	207	561
中巨摩郡計	33	42	0	42	7	272	131	44	11	18	1		2	207	561
道志村	4	3	0	3	1	39	10	6	1	2	0		0	19	66
西桂町	11	10	0	10	4	72	37	17	4	7	0		0	65	162
忍野村	20	10	0	10	2	131	33	25	6	7	0		0	71	234
山中湖村	9	10	0	10	3	113	30	32	6	6	0		1	75	210
鳴沢村	4	9	0	9	0	63	16	8	5	1	0		0	30	106
富士河口湖町	44	55	0	55	12	454	134	88	17	54	0		2	295	860
南都留郡計	92	97	0	97	22	872	260	176	39	77	0		3	555	1,638
小菅村	4	2	0	2	0	15	3	5	1	1	0		0	10	31
丹波山村	3	2	0	2	2	12	4	2	0	3	0		0	9	28
北都留郡計	7	4	0	4	2	27	7	7	1	4	0		0	19	59
県内												78		78	78
合計	2,275	3,033	31	3,064	441	18,352	6,942	2,592	755	1,287	17	78	72	11,743	35,875

※免疫機能障害に係る数値は、プライバシーに配慮し、市町村区分は表示していない。

(8)障害保健福祉圏域別身体障害者数

平成29年3月31日 現在

圏域名	視覚	聴覚	平衡	小計	音・言・ そ	肢体	心臓	腎臓	呼吸器	ぼうこう 直腸	小腸	免疫	肝臓	小計	合計
甲府	874	1,161	12	1,173	188	6,906	2,667	961	273	463	8		32	4,404	13,545
東山梨	170	274	1	275	43	1,533	545	184	60	113	3		3	908	2,929
東八代	255	270	7	277	35	1,765	664	201	58	126	1		9	1,059	3,391
峡南	205	294	1	295	34	1,502	632	215	74	99	1		3	1,024	3,060
峡西	154	271	0	271	24	1,443	596	203	53	84	1		6	943	2,835
峡北	193	297	4	301	26	1,702	682	206	95	118	1		7	1,109	3,331
富士北麓	205	187	3	190	48	1,849	552	337	90	153	0		6	1,138	3,430
東部	219	279	3	282	43	1,652	604	285	52	131	2		6	1,080	3,276
県内												78		78	78
合計	2,275	3,033	31	3,064	441	18,352	6,942	2,592	755	1,287	17	78	72	11,743	35,875

※免疫機能障害に係る数値は、プライバシーに配慮し、圏域区分は表示していない。

## 2 療育手帳部門

### (1) 本県における療育手帳の障害程度基準

障害程度		障害程度の基準
重 度	A-1	最重度および重度の知的障害を有し、かつ身体障害者福祉法に基づく障害の程度が1級および2級に該当する者
	A-2a	最重度の知的障害を有する者
	A-2b	重度の知的障害を有する者
その他	A-3	中度の知的障害を有し、かつ身体障害者福祉法に基づく障害の程度が1級から3級に該当する者
	B-1	中度の知的障害を有する者
	B-2	軽度の知的障害を有する者

### (2) 年度別交付件数(18歳未満も含む)

年度	新規	再交付	記載事項変更	返還
H22	235	86	220	76
H23	204	96	204	103
H24	218	112	240	152
H25	204	84	229	145
H26	205	109	294	126
H27	212	94	263	124
H28	217	131	362	171

### (3) 年齢区分別件数

(平成29年3月31日現在)

年齢区分	障害程度								合計
	重 度				重度計	中軽度		中軽度計	
	A-1	A-2a	A-2b	A-3		B-1	B-2		
0～5歳	18	0	28	1	47	52	45	97	144
6～11歳	52	24	93	7	176	99	148	247	423
12～14歳	31	27	55	3	116	64	122	186	302
15～17歳	33	41	60	3	137	104	229	333	470
小計	134	92	236	14	476	319	544	863	1,339
18～19歳	22	33	47	4	106	47	156	203	309
20～29歳	115	190	222	23	550	327	456	783	1,333
30～39歳	96	151	151	21	419	277	198	475	894
40～49歳	72	124	212	20	428	257	160	417	845
50～59歳	43	114	155	16	328	214	102	316	644
60～64歳	35	42	89	5	171	99	34	133	304
65～69歳	20	29	86	9	144	109	26	135	279
70～74歳	11	13	60	4	88	51	15	66	154
75歳～	7	20	84	9	120	101	8	109	229
小計	421	716	1,106	111	2,354	1,482	1,155	2,637	4,991
合計	555	808	1,342	125	2,830	1,801	1,699	3,500	6,330

## (4)障害程度別・市町村別区分件数

平成29年3月31日現在

市町村	障 害 程 度								
	重 度				重度計	中軽度		中軽度計	総計
	A-1	A-2a	A-2b	A-3		B-1	B-2		
甲府市	130	185	300	38	653	393	366	759	1,412
富士吉田市	45	39	98	9	191	115	81	196	387
都留市	19	23	45	3	90	79	71	150	240
山梨市	20	32	52	6	110	82	91	173	283
大月市	17	32	66	6	121	75	64	139	260
韮崎市	26	48	56	4	134	75	80	155	289
南アルプス市	53	69	124	6	252	121	133	254	506
北杜市	23	43	66	6	138	110	107	217	355
甲斐市	33	56	89	8	186	126	120	246	432
笛吹市	30	62	89	10	191	159	171	330	521
上野原市	21	32	39	6	98	50	57	107	205
甲州市	17	28	57	4	106	69	62	131	237
中央市	24	27	49	1	101	43	64	107	208
市計	458	676	1,130	107	2,371	1,497	1,467	2,964	5,335
市川三郷町	18	14	23	4	59	41	30	71	130
西八代郡計	18	14	23	4	59	41	30	71	130
昭和町	10	12	32	1	55	36	30	66	121
中巨摩郡計	10	12	32	1	55	36	30	66	121
早川町	1	2	4	0	7	5	2	7	14
身延町	17	24	30	3	74	48	19	67	141
南部町	4	15	15	0	34	23	19	42	76
富士川町	11	15	24	1	51	50	42	92	143
南巨摩郡計	33	56	73	4	166	126	82	208	374
道志村	1	1	5	0	7	3	1	4	11
西桂町	2	4	11	1	18	19	7	26	44
忍野村	5	4	7	1	17	16	15	31	48
山中湖村	6	4	10	2	22	10	9	19	41
鳴沢村	2	4	7	0	13	7	4	11	24
富士河口湖町	18	30	41	5	94	41	51	92	186
南都留郡計	34	47	81	9	171	96	87	183	354
小菅村	2	0	3	0	5	4	1	5	10
丹波山村	0	3	0	0	3	1	2	3	6
北都留郡計	2	3	3	0	8	5	3	8	16
総計	555	808	1,342	125	2,830	1,801	1,699	3,500	6,330

### 3 身体障害者更生相談所部門

#### (1) 年度別相談件数

年度	内訳	取扱人数	更生医療	補装具	職業	施設	生活	その他	計
H23	来 所	5,337	3,845	1,415	21	26	15	45	5,367
	巡回相談	70	0	66	0	0	1	4	71
	計	5,407	3,845	1,481	21	26	16	49	5,438
H24	来 所	5,277	3,646	1,524	15	47	13	32	5,277
	巡回相談	184	0	181	2	0	0	1	184
	計	5,461	3,646	1,705	17	47	13	33	5,461
H25	来 所	3,964	2,930	1,002	5	7	9	11	3,964
	巡回相談	162	0	162	0	0	0	0	162
	計	4,126	2,930	1,164	5	7	9	11	4,126
H26	来 所	4,690	2,908	1,509	7	231	16	19	4,690
	巡回相談	196	0	196	0	0	0	0	196
	計	4,886	2,908	1,705	7	231	16	19	4,886
H27	来 所	4,544	2,965	1,326	4	223	11	15	4,544
	巡回相談	159	0	159	0	0	0	0	159
	計	4,703	2,965	1,485	4	223	11	15	4,703
H28	来 所	4,732	3,030	1,454	0	233	4	11	4,732
	巡回相談	163	0	162	1	0	0	0	163
	計	4,895	3,030	1,616	1	233	4	11	4,895

#### (2) 年度別判定件数及び判定書交付件数

年度	内訳	医学的判定	心理学的判定	職能的判定	その他の判定	計	判定書交付件数
H23	来 所	4,009	0	0	317	4,326	3,989
	巡回相談	59	0	0	5	64	53
	計	4,068	0	0	322	4,390	4,042
H24	来 所	3,690	0	0	150	3,840	3,805
	巡回相談	29	0	0	133	162	29
	計	3,719	0	0	283	4,002	3,834
H25	来 所	3,386	0	0	181	3,567	3,312
	巡回相談	38	0	0	110	148	37
	計	3,424	0	0	291	3,715	3,349
H26	来 所	3,207	0	0	143	3,350	3,172
	巡回相談	34	0	0	147	181	34
	計	3,241	0	0	290	3,531	3,206
H27	来 所	3,206	0	0	142	3,348	3,187
	巡回相談	28	0	0	119	147	28
	計	3,234	0	0	261	3,495	3,215
H28	来 所	3,370	0	0	135	3,505	3,328
	巡回相談	23	0	0	130	153	23
	計	3,393	0	0	265	3,658	3,351

(3)補装具費支給に係る医学的及び適合判定件数

ア 障害者相談所

月 項目	4	5	6	7	8	9	10	11	12	1	2	3	合計
医学判定	9	11	11	11	12	9	14	13	12	9	12	11	134
適合判定	8	7	6	5	12	17	13	14	19	5	14	20	140
相談													0
仮合せ	5	4	4	1	8	8	11	7	10	11	9	11	89
調整													0
合計	22	22	21	17	32	34	38	34	41	25	35	42	363

イ 富士ふれあいセンター 第2週(火) 第4週(火)

月 項目	4	5	6	7	8	9	10	11	12	1	2	3	合計
医学判定	2	3	2	2	5	5	0	4	5	2	8	2	40
適合判定	3	1	0	2	2	1	3	7	3	1	2	2	27
相談													0
仮合せ	1	1	1	0	2	1	4	3	3	1	0	0	17
調整													0
合計	6	5	3	4	9	7	7	14	11	4	10	4	84

ウ あけぼの医療福祉センター 月曜日(午後)

月 項目	4	5	6	7	8	9	10	11	12	1	2	3	合計
医学判定	5	3	10	7	7	9	11	9	5	4	0	1	71
適合判定	4	3	3	5	8	2	6	11	11	3	10	8	74
相談													0
仮合せ	4	3	2	2	5	2	5	7	3	2	7	6	48
調整													0
合計	13	9	15	14	20	13	22	27	19	9	17	15	193



**エ 県立中央病院 第2週(木)**

月 項目	4	5	6	7	8	9	10	11	12	1	2	3	合計
医学判定	0	0	0	0	0	0	0	0	0	3	0	3	6
適合判定													0
相談													0
仮合せ													0
調整													0
合計	0	0	0	0	0	0	0	0	0	3	0	3	6

**オ 巡回相談 毎月1回**

月 項目	4	5	6	7	8	9	10	11	12	1	2	3	合計
医学判定	5	0	0	6	0	3	0	0	3	0	5	0	22
適合判定	1	1	0	2	0	0	0	2	1	0	0	0	7
相談	0	1	0	1	0	0	0	0	0	0	0	0	2
仮合せ	0	0	0	0	0	0	0	1	0	0	0	0	1
調整													0
合計	6	2	0	9	0	3	0	3	4	0	5	0	32

**カ 他施設**

月 項目	4	5	6	7	8	9	10	11	12	1	2	3	合計
適合判定	0	0	4	0	0	4	0	0	0	0	0	0	8
仮合せ	0	0	0	0	0	1	0	1	0	0	0	0	2
合計	0	0	4	0	0	5	0	1	0	0	0	0	10

**キ 聴覚判定**

月 項目	4	5	6	7	8	9	10	11	12	1	2	3	合計
医学判定	20	19	26	18	21	14	16	22	23	28	20	28	255

**ア～キの合計**

場所 項目	障害者 相談所	富士ふれあ いセンター	あけぼの医 療福祉センター	県立 中央病院	巡回相談	他施設	聴覚判定	合計
医学判定	134	40	71	6	22	8	255	536
適合判定	140	27	74		7			248
相談					2			2
仮合せ	89	17	48		1	2		157
調整								0
合計	363	84	193	6	32	10	255	943

(4)保健福祉事務所圏域別判定書交付件数

保健福祉事務所		甲府市	富士吉田市	都留市	山梨市	大月市	韮崎市	南アルプス市	北杜市	甲斐市	笛吹市	上野原市	甲州市	中央市	中北	峡南	富士・東部	県外	小計	中計	合計		
補装具	義手																		( )	0			
	義足	7	2	1	3	2	3		1	5	8	1	2	1		( 1 )	4	2		( 1 )	42		
	上肢装具										1					1				( )	2		
	下肢装具	48	5	5	9	5	10	( 1 )	21	4	14	11	8	10	4	2	8	6	1	( 1 )	171		
	体幹装具	1													1					( )	2		
	車いす	6	2		3	3	1	1		6	1	2		2			1	3	1	( )	34	( 2 )	
	電動車いす	2				2	1	4			1	2				1	1			( )	15		
	起立保持具																			( )	0		
	歩行器																			( )	0		
	歩行補助杖																			( )	0		
	座位保持装置	5		2	2			1					1		2		2	1		( )	16		
	意思伝達装置										1									( )	1		
	聴覚補聴器	69	6	10	11	14	9	19	13	17	( 1 )	17	11	10	6	2	26	6		( 1 )	246	( 1 )	
視覚眼鏡																			( )	0	( )		
その他																			( )	0	( )		
障害程度区分																				( )	0	( )	
保健福祉事務所		甲府市	富士吉田市	都留市	山梨市	大月市	韮崎市	南アルプス市	北杜市	甲斐市	笛吹市	上野原市	甲州市	中央市	中北	峡南	富士・東部	県外	小計	中計	合計		
更生医療	肢体	新規	3				3		2	1										( )	9		
		期間延長																			( )	0	( )
		内容変更																			( )	0	
	腎臓	新規	105	14	15	12	13	9	25	17	36	54	11	9	16	5	33	36		( )	410		
		期間延長	548	156	83	78	80	71	148	99	190	156	60	85	68	41	194	153		( )	2,210	( )	
		内容変更	6	1	2		3	1	4	1	1	1	2		1		2	1		( )	26		
	心臓	新規	12	6	2	10	2	4	3	2	6	8		11	2		2	3		( )	73	( )	
		期間延長																			( )	0	( )
		内容変更																			( )	0	
	そしゃく	新規	2	2		1					1			1				2		( )	9		
		期間延長																			( )	0	( )
		内容変更																			( )	0	
その他	新規	4	2				1	1	2		1	3	1	1					( )	16			
	期間延長	16	8			2	3		8	7	7	3		5	4	5	1		( )	69	( )		
	内容変更																		( )	0			
計		( )	834	( )	204	( )	120	( )	129	( )	126	( )	116	( 1 )	227	( )	155	( )	281	( 1 )	268	( )	
																				( )	100	( )	
																				( )	132	( )	
																				( )	109	( )	
																				( )	55	( 1 )	
																				( 1 )	279	( )	
																				( )	214	( )	
																				( )	2	( 3 )	
																				( 3 )	3,351	( 3 )	
																				( 3 )	3,351	( 3 )	
																				( 3 )	3,351	( 3 )	

( )は非該当数

(5)巡回相談実施状況

月日	会場	取扱 実人員	相 談 内 容								判 定 内 容					判定書等交付件数						
			更生 医療	補装 具	身障 手帳	職業	施設	生活	その他	計	医学 的判 定	心理 判定	職能 判定	その他 の判定	計	更生 医療	補装 具	身障 手帳	障害 程度 区分	その他	計	
4月20日	笛吹市スコレー センター	6		6						6	5				5		5				5	
5月11日	いきいきプラ ザ 都 留	2		1			1			2					0						0	
6月15日	富士川町福祉支 援センター	0								0					0						0	
7月13日	上野原もみ じホール	8		8						8	6				6		6				6	
8月17日	須玉農村総合 交流ターミナル	0								0					0						0	
9月21日	大月市総合福祉 センター	3		3						3	3				3		3				3	
10月19日	中富すこや かセンター	0								0					0						0	
11月16日	上野原もみ じホール	3		3						3					0						0	
12月14日	甲州市役所	4		4						4	3				3		3				3	
1月18日	市川三郷町 役場本庁舎	0								0					0						0	
2月15日	山梨市役所	6		6						6	5			1	6		5				5	
3月15日	中富すこや かセンター	0								0					0						0	
計			32	0	31	0	0	1	0	0	32	22	0	0	1	23	0	22	0	0	0	22

**(6)市町村障害福祉担当者学習会実施状況**

月日	内容	講師	参加人数
4月30日	補装具費支給事務について 処方箋、見積表、基準表の見方について	身体障害者相談スタッフ	30名
5月31日	義肢・装具について	身体障害者相談スタッフ	20名
9月29日	車椅子・電動車椅子について	身体障害者相談スタッフ	21名
12月15日	聴覚障害と補聴器について	耳鼻咽喉科医師	14名
1月27日	重度障害者用意思伝達装置について	病院の作業療法士	14名

**(7)地域リハビリテーション推進事業実施状況**

月日	内容	講師	参加人数
2月24日	高次脳機能障害とは 支援と理解の方法について	高次脳機能障害 情報・支援センター長	51名

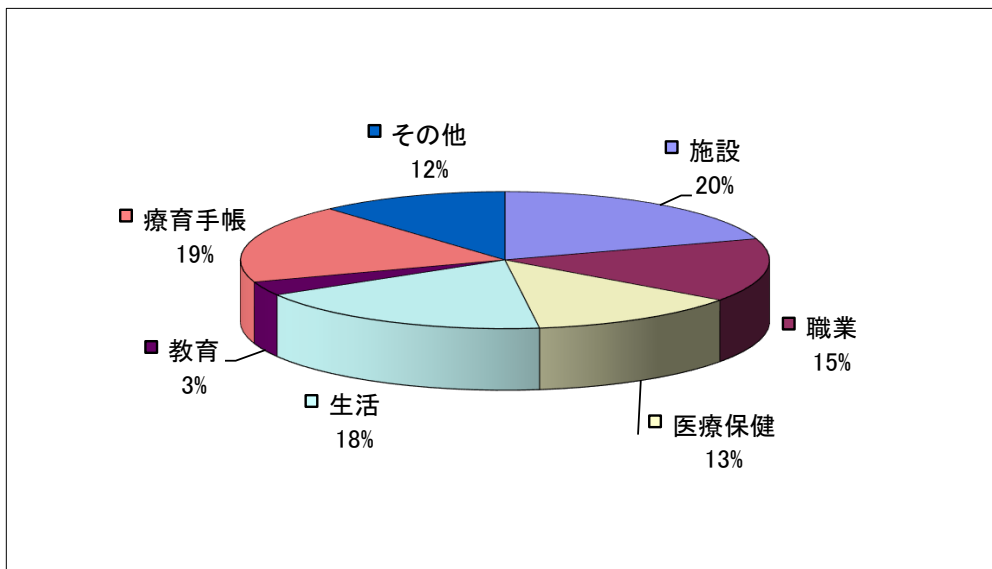
**(8)施設入所調整会議実施状況**

月日	
	該当者なし

## 4 知的障害者更生相談所部門

### (1)年度別・種別相談判定件数

種別 年度	実 人員	相談内容								判定内容				判定書 発行
		施設	職業	医療 保健	生活	教育	療育 手帳	その他	計	医療	心理	その他	計	
平成21年	1,021	115	82	56	214	9	741	68	1,285	52	401	0	453	524
平成22年	1,207	424	418	319	521	289	746	244	2,961	51	441	0	486	596
平成23年	1,370	554	420	309	697	58	775	79	2,892	42	566	0	608	650
平成24年	1,751	533	306	157	535	50	767	93	2,441	42	591	0	633	755
平成25年	1,315	313	366	310	316	36	335	152	1,828	70	461	476	1,007	904
平成26年	1,165	350	305	224	491	30	450	109	1,959	34	495	535	1,064	941
平成27年	1,268	311	268	222	342	40	320	189	1,692	30	601	613	1,244	1,369
平成28年	1,527	432	323	280	401	71	403	250	2,160	23	628	651	1,302	1,576



### (2)年度別・相談場所別相談判定実人員

年度 相談別	平成 21年	平成 22年	平成 23年	平成 24年	平成 25年	平成 26年	平成 27年	平成 28年
来所相談	911	1,081	1,236	1,613	1,208	1,049	1,118	1,391
出張相談	110	130	139	138	107	116	150	136

### (3)療育手帳受付・判定件数

年度 相談別	平成 21年	平成 22年	平成 23年	平成 24年	平成 25年	平成 26年	平成 27年	平成 28年
新規受付	62	40	43	48	55	41	37	22
再判定	324	408	487	543	482	481	535	563
計	386	448	530	591	537	522	572	585

**(4)年齢別・性別・障害程度別処理件数**

総計：人数

年齢	性別	障害程度							
		A-1	A-2a	A-2b	A-3	B-1	B-2	非該当	総計
18～19歳	男	2	8	14	0	13	24	2	63
	女	2	4	5	1	9	12	0	33
20～29歳	男	6	28	22	1	40	38	4	139
	女	12	19	17	0	27	28	0	103
30～39歳	男	8	4	14	1	23	24	0	74
	女	3	3	10	4	18	15	0	53
40～49歳	男	3	4	13	0	19	14	0	53
	女	4	6	9	0	12	9	0	40
50歳以上	男	4	13	5	0	4	3	2	31
	女	2	7	3	1	5	5	0	23
総計		46	96	112	8	170	172	8	612

**(5)知的障害者福祉業務従事者研修会実施状況**

月日	内容	講師	参加人数
12月9日	「親亡きあとの障害者支援」	国立重度知的障害者総合施設のぞみの園 事業企画局研究部長 志賀利一氏	118人

**(6)施設入所調整会議実施状況**

月日	施設名	調整人数
7月20日	向徳舎	1
1月20日	向徳舎	1

**(7)巡回相談実施状況**

月日	会場	実人員	相談内容							判定内容			
			施設	職業	生活	教育	療育手帳	その他	計	医療	心理	その他	計
5月17日	北杜市	5	4	2	4	0	0	3	13	0	5	5	10
6月21日	笛吹市	6	3	3	5	0	0	5	16	0	6	6	12
7月12日	富士川町	4	1	1	3	0	0	3	8	0	4	4	8
9月13日	北杜市	3	2	1	3	0	0	3	9	0	3	3	6
10月18日	南アルプス市	3	1	2	3	0	0	2	8	0	3	3	6
11月15日	山梨市	5	4	1	4	0	1	5	15	0	5	5	10
12月13日	市川三郷町	4	3	1	4	0	0	3	11	0	4	4	8
計		30	18	11	26	0	1	24	80	0	30	30	60