

令和 2 年度

事業概要

(平成31年度(令和元年度)実績)

山梨県障害者相談所

目 次

第1 障害者相談所の概要

1 沿革	1
2 名称・所在地	2
3 施設概要	2
4 職員構成	3
5 機能	3
6 業務内容	
(1) 身体障害者更生相談所(身体障害者相談スタッフ)	4
(2) 身体障害者手帳交付事務(総務・手帳交付スタッフ)	6
(3) 知的障害者更生相談所(知的障害者相談スタッフ)	7

第2 業務の実施状況

1 身体障害者手帳部門	
(1) 年度別交付者数及び交付件数	9
(2) 交付状況一覧表	10
(3) 等級別・年齢別身体障害者数	11
(4) 障害別・年齢別身体障害者数	12
(5) 福祉事務所別・年齢別身体障害者数	13
(6) 障害別・市町村別身体障害者数	14
(7) 障害保健福祉圏域別身体障害者数	15
2 療育手帳部門	
(1) 本県における療育手帳の障害程度基準	16
(2) 年度別交付件数	16
(3) 年齢区分別件数	16
(4) 障害程度別・市町村別区分件数	17
3 身体障害者更生相談所部門	
(1) 年度別相談件数	18
(2) 年度別判定件数及び判定書交付件数	18
(3) 補装具費支給に係る医学的及び適合判定件数	19
(4) 保健福祉事務所圏域別判定書交付件数	21
(5) 巡回相談実施状況	22
(6) 市町村障害福祉担当者学習会実施状況	23
(7) 地域リハビリテーション推進事業実施状況	23
4 知的障害者更生相談所部門	
(1) 年度別・種別相談判定件数	24
(2) 年度別・相談場所別相談判定実人員	24
(3) 療育手帳受付・判定件数	24
(4) 年齢別・性別・障害程度別処理件数	25
(5) 知的障害者福祉業務従事者研修会実施状況	25
(6) 巡回相談実施状況	25

第1 障害者相談所の概要

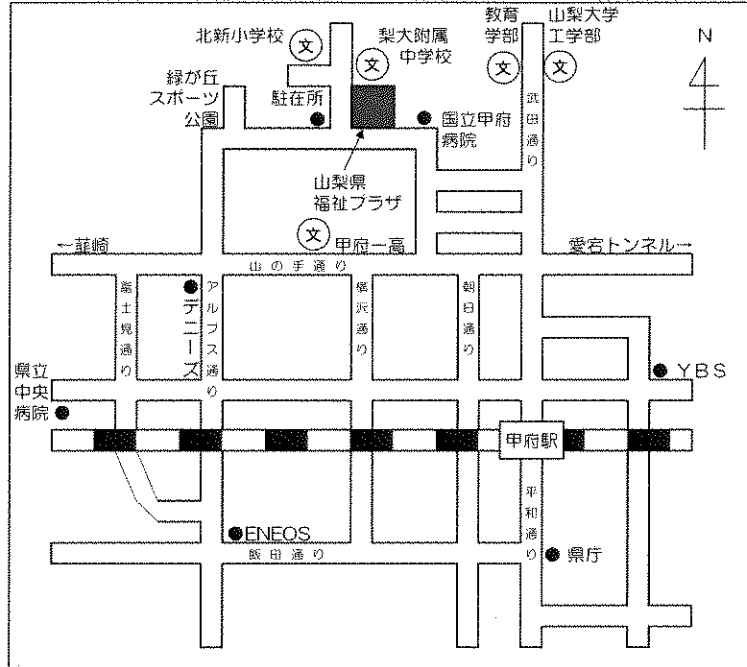
1 沿革

- 昭和28年4月1日 義肢装具製作施設であった県立傷痍軍人機械製作所(石和町)を身体障害者更生指導所(甲府市美咲)に吸収。
- 昭和28年7月30日 県条例第24号により身体障害者福祉法(昭和24年法律第283号)に基づく身体障害者更生相談所を身体障害者更生指導所に併設。
- 昭和35年8月1日 県条例第25号により、精神薄弱者福祉法(昭和35年法律第37号)に基づく精神薄弱者更生相談所を併置。
- 昭和40年3月31日 精神薄弱者更生相談所を分離(中央児童相談所に移設)。
- 昭和48年4月1日 社会福祉村計画により身体障害者更生指導所を廃止し、身体障害者福祉センターとして韮崎市へ移転。
- 昭和50年4月1日 身体障害者福祉センターがあげぼの医療福祉センターへ改変。
- 昭和59年4月1日 身体障害者更生相談所を県社会福祉会館(甲府市中央)へ移転。
- 平成4年4月1日 身体障害者手帳交付事務が県障害福祉課から移管される。
身体障害者更生相談所が県民会館(甲府市丸の内)へ移転。
- 平成9年4月1日 身体障害者更生相談所・精神薄弱者更生相談所・補装具製作施設を山梨県障害者相談所として統合し、県福祉プラザ(甲府市北新)へ移転。
- 平成11年4月1日 療育手帳交付事務が県福祉事務所から移管。
- 平成13年4月1日 庶務業務の集中化に伴い総務担当を廃止し「手帳交付担当」「身体障害者担当」「知的障害者担当」「義肢装具担当」の4担当に組織再編。
- 平成18年4月1日 発達障害者支援法(平成17年法律第167号)に基づく発達障害者支援センターを併置(5担当)。
- 平成23年3月31日 発達障害者支援センターを分離(こころの発達総合支援センターに移設)。
- 平成25年3月31日 義肢装具製作業務の終了に伴い補装具製作施設を廃止。
- 平成25年4月1日 義肢装具製作業務終了に伴い4担当から「手帳交付スタッフ」「身体障害者相談・義肢装具スタッフ」「知的障害者相談スタッフ」の3スタッフに組織再編。
- 平成26年4月1日 「身体障害者相談・義肢装具スタッフ」の担当名を「身体障害者相談スタッフ」に変更。
- 令和2年4月1日 福祉プラザ庁舎管理業務、福祉プラザ内県所属事務所の庶務業務が中央児相相談所から移管される。「手帳交付スタッフ」の担当名を「総務・手帳交付スタッフ」に変更。

2 名称・所在地

名 称 山梨県障害者相談所
(身体障害者更生相談所、知的障害者更生相談所併設)

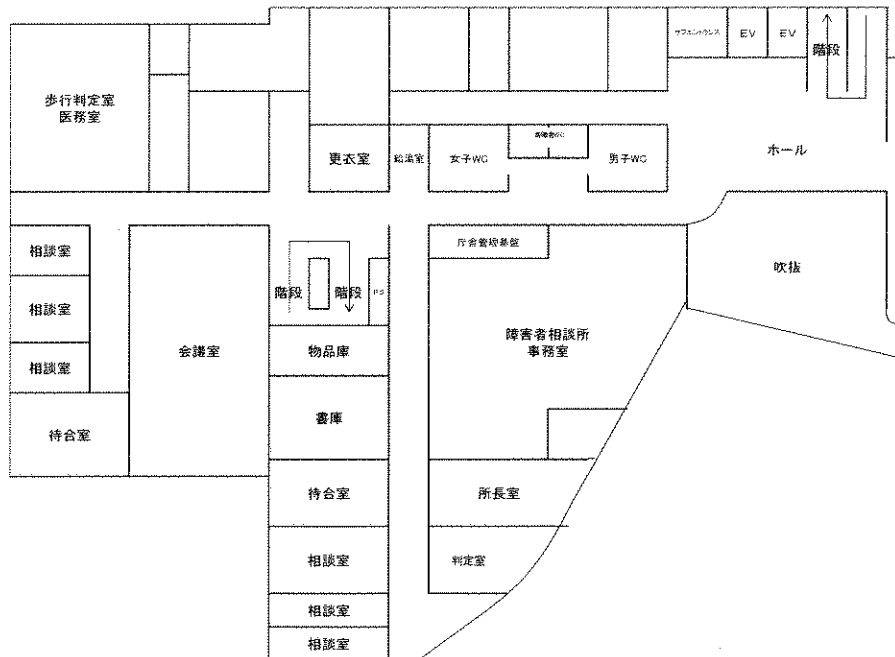
所 在 地 山梨県甲府市北新1丁目2-12 山梨県福祉プラザ2階
TEL:055-254-8671(代) FAX:055-254-8675



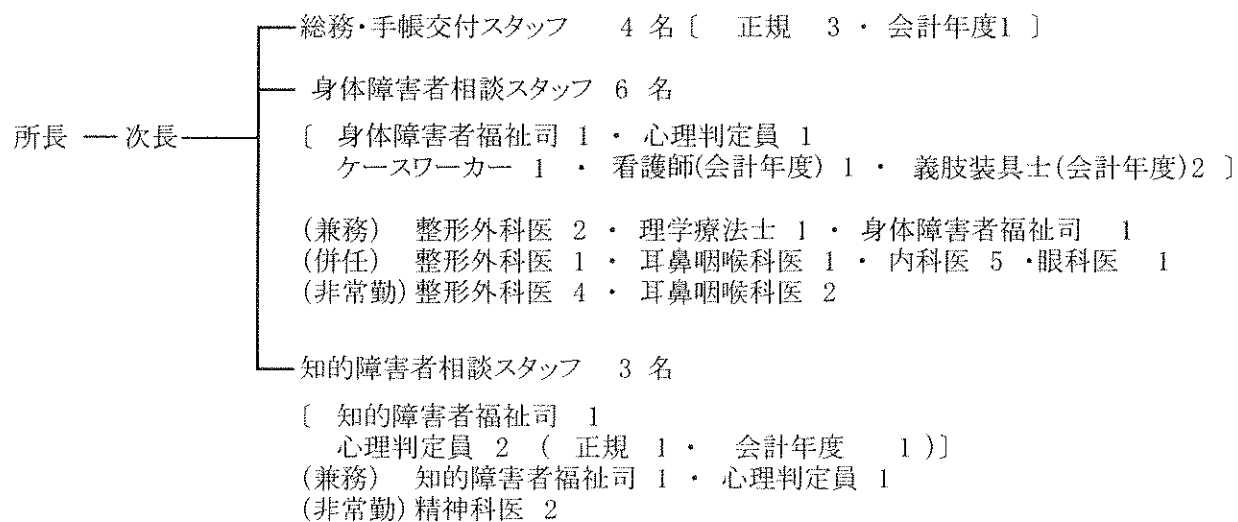
電車: 甲府駅北口から徒歩20分

バス: 甲府駅北口「1番のりば」より乗車、「山梨県福祉プラザ」バス停にて下車

3 施設概要



4 職員構成 (令和2年4月1日 現在)



5 機能

身体障害者更生相談所 (身体障害者福祉法第11条)

身体障害者手帳交付事務 (身体障害者福祉法第15条)

知的障害者更生相談所 (知的障害者福祉法第12条)

療育手帳交付事務 (山梨県療育手帳交付規則)

6 業務内容

(1) 身体障害者更生相談所(身体障害者相談スタッフ)

ア 更生援護に係る専門的な知識・技能を必要とする相談及び判定並びに指導

(ア) 更生援護に係る専門的な相談及び判定並びに指導

- a 補装具費支給事務 (障害者総合支援法第76条)
- b 自立支援医療費(更生医療)支給認定(障害者総合支援法第58条第1項、第74条第1項)
- c 福祉的就労
- d 生活制度その他

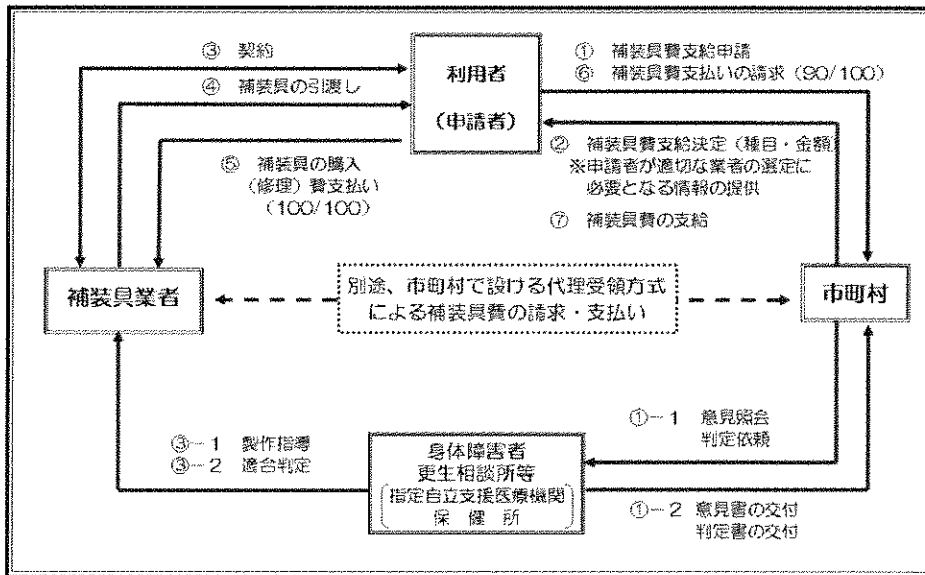
(イ) 市町村の援護の実施に関し、市町村相互間の連絡調整及び情報提供等広域的な見地からの相談及び指導(必要に応じ、巡回相談を実施)

(身体障害者福祉法第11条、障害者総合支援法第2・22・26条)

イ 身体障害者の医学的及び心理的並びに職能的判定

(ア) 補装具費支給事務に係る医学的及び適合判定

- ・ 補装具費支給事務に係る医学的判定は、別途年間予定に基づき、各判定会場及び巡回相談会場で実施する。
- ・ 適合判定は、医学的判定及び巡回相談会場を含め、随時実施。



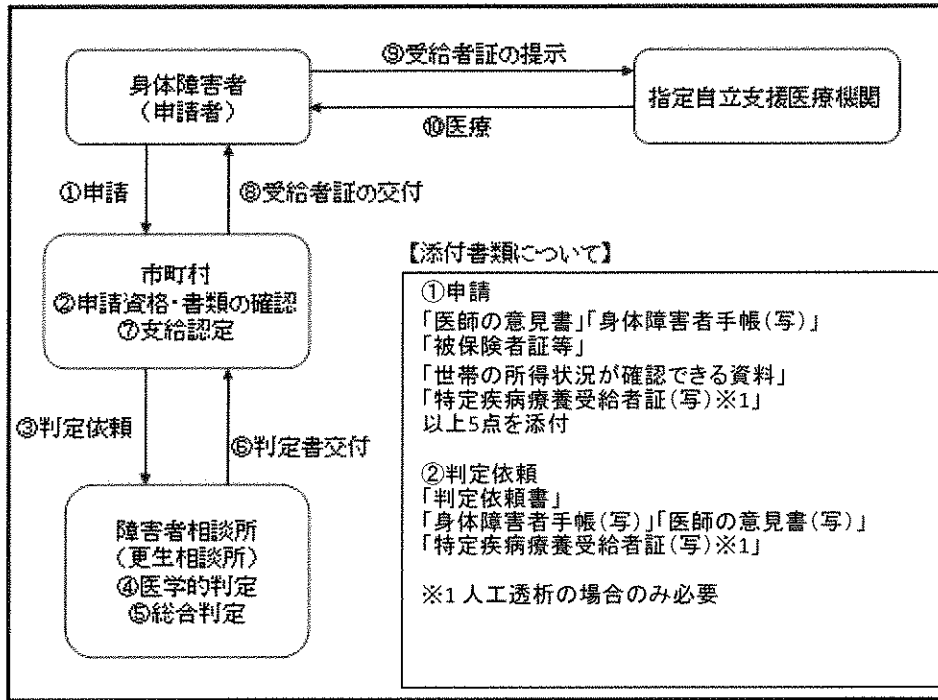
[補装具費支給事務の流れ]

[医学的判定一覧]

判定会場	障害者相談所	あけぼの医療福祉センター (外来を利用)	県立中央病院 (外来を利用)	富士ふれあいセンター	嘱託医 (外来を利用)
医学的 判定日時 (原則)	月4回 AM10:00～又は PM1:30、PM2:00～	毎週月曜日 PM2:00～	第2木曜日 PM3:00～	第2,4火曜日 PM2:30～	毎週火曜日 PM2:30～ 及び第4金曜日 PM0:00～
判定方法	原則、来所等による直接判定とする (場合により、意見書による書類判定も可)				書類判定
診療科目	整形外科				耳鼻科

※ 事前の聴き取りがあるため、上記の時刻より前の来所を依頼することとなる。

(イ) 自立支援医療費(更生医療)支給認定に係る医学的及び総合判定



【自立支援医療費(更生医療)支給認定事務の流れ】

(ウ) その他の医学的及び心理学的並びに職能的判定

ウ 地域リハビリテーション推進事業

リハビリテーション関係職員を対象とした研修を実施する。

エ 巡回相談

市町村による援護の適切な実施の支援及び身体障害者の更生援護の利便性を確保するため、県内を巡回して医学的及び心理学的並びに職能的判定を行い、その更生援護に必要な総合的相談に応じる。

- ・ 別途年間計画に基づき、毎月1回実施

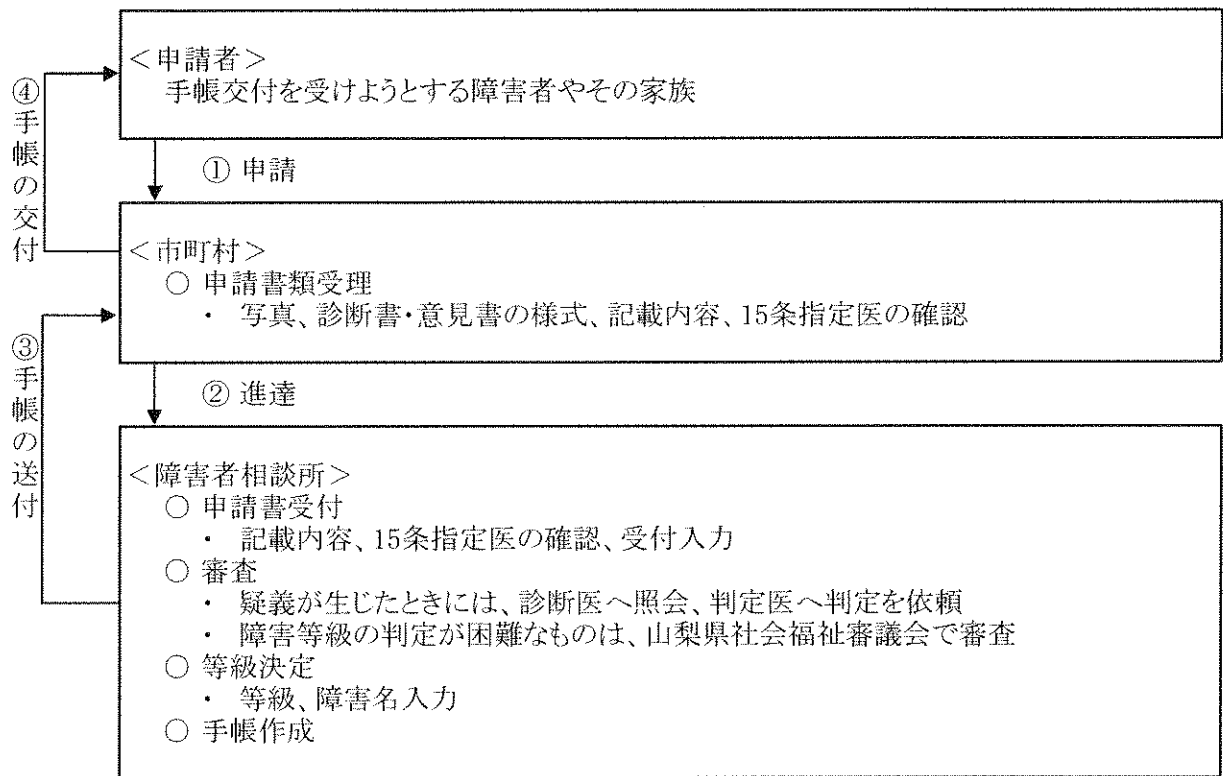
オ その他

- ・ 山梨県介護実習普及センターへの福祉用具に関する技術的支援
- ・ 補装具適正化会議の開催

(2) 身体障害者手帳交付事務(総務・手帳交付スタッフ)

ア 身体障害者手帳の交付

(身体障害者福祉法第4・15条、同法施行規則第2条)



[身体障害者手帳交付のフローチャート]

(3)知的障害者更生相談所(知的障害者相談スタッフ)

ア 相談・指導

知的障害者に関する問題について、家庭、県福祉保健部、市福祉事務所その他からの相談に応じ、必要な助言・指導を行う。

(知的障害者福祉法第12条第2項)

イ 判定・指導

18歳以上の知的障害者の医学的、心理学的、職能的判定を行い、これに付随して必要な指導を行う。

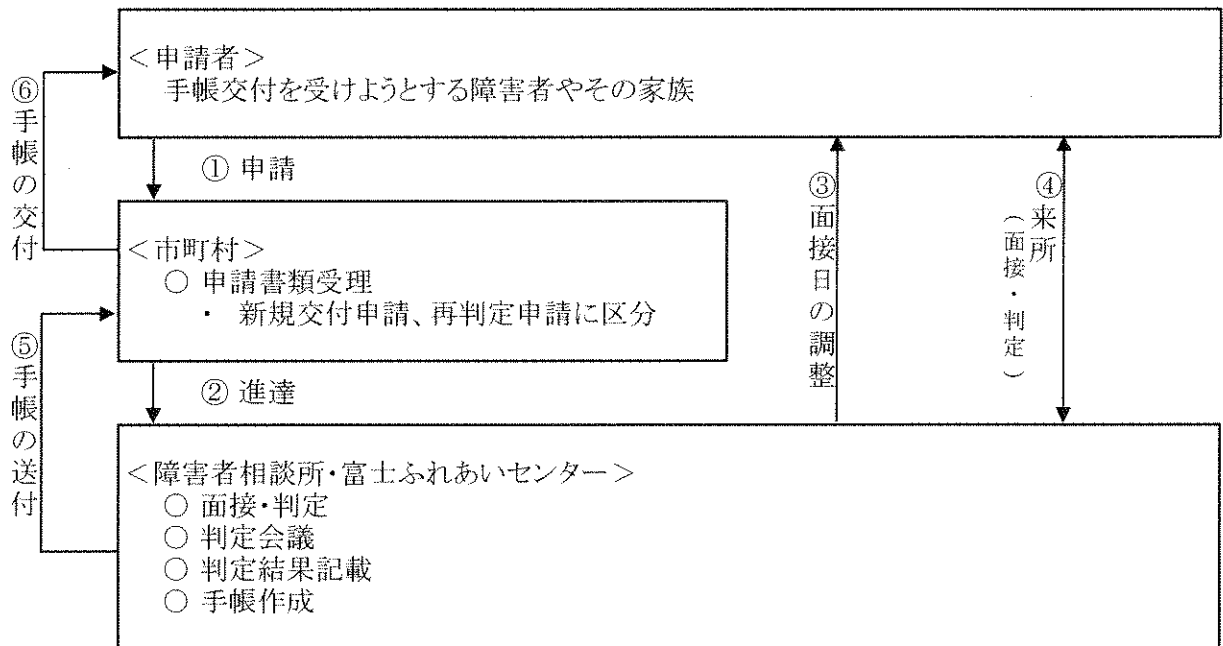
(知的障害者福祉法第11条第1項第2号ハ)

ウ 判定書の交付

知的障害者の福祉を図る必要な判定書を交付する。

(知的障害者福祉法第9・11条、同法施行令第1条)

エ 療育手帳の判定・交付



[療育手帳交付のフローチャート]

オ 巡回相談

市町村による援護の適切な実施の支援及び知的障害者の更生援護の利便性を確保するため、県内を巡回して社会学的、医学的、心理学的及び職能的判定を行い、その更生援護に必要な総合的相談に応じる。

カ 技術的援助

県福祉保健部、市福祉事務所からの求めに応じ、技術的援助・助言を行う。

(知的障害者更生相談所の設置及び運営について第2)

キ 統計資料の整備と技術指針の研究

県内の知的障害者の援護に必要な統計資料を整備する。

ク 研修会の開催

県内の知的障害者援護事業従事者が参加する研修会を企画実施する。

ケ 相談の種別

- (ア) 知的障害者援護施設への入所又は通所に関すること。
- (イ) 適当な職業に就くための相談又は職業安定所等への紹介に関すること。
- (ウ) 医療や保健指導等の相談又は医療保健施設等(病院、保健所等)への紹介や依頼に関すること。
- (エ) 各種年金・手当等に関すること。
- (オ) 療育手帳に関すること。
- (カ) 上記のいずれにも該当しないこと。

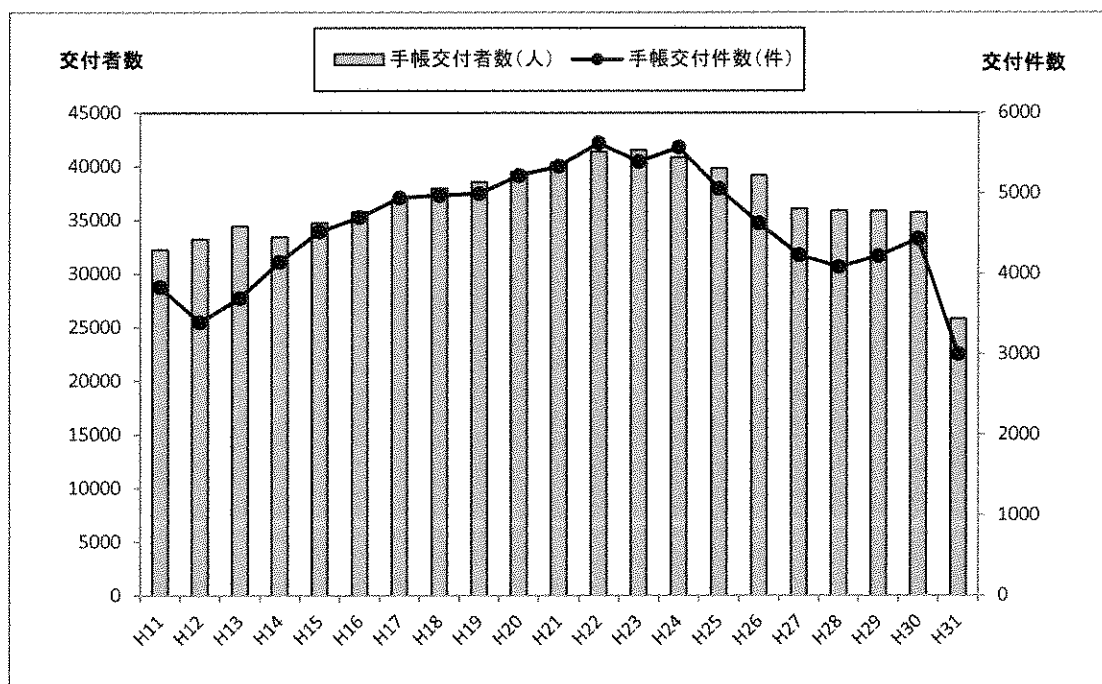
第 2 業務の実施状況

1 身体障害者手帳部門

(1) 年度別交付者数及び交付件数

年 度	手帳交付者数(人)	伸 率 (%)	手帳交付件数(件)	伸 率 (%)
H12	33,244		3,395	
H13	34,430	3.6	3,696	8.9
H14	33,441	-2.9	4,145	12.1
H15	34,753	3.9	4,525	9.2
H16	35,803	3.0	4,701	3.9
H17	36,890	3.0	4,944	5.2
H18	37,978	2.9	4,974	0.6
H19	38,585	1.6	4,995	0.4
H20	39,490	2.3	5,218	4.5
H21	40,375	2.2	5,336	2.3
H22	41,387	2.5	5,625	5.4
H23	41,548	0.4	5,394	-4.1
H24	40,844	-1.7	5,572	3.3
H25	39,850	-2.4	5,058	-9.2
H26	39,189	-1.7	4,628	-8.5
H27	36,065	-8.0	4,231	-8.6
H28	35,875	-0.5	4,085	-3.5
H29	35,857	-0.1	4,219	3.3
H30	35,701	-0.4	4,435	5.1
H31	25,790	-27.8	3,088	-30.4

※H31より中核市移行のため、甲府市を除外



(2) 交付状況一覧表

※福祉事務所別合計

種別 福祉事務所名		平成31年度交付状況					前年度 (H30)	前年比(%)
		新規	障変	破損	紛失	合計		
市	甲府市						1,181	
	富士吉田市	110	83	23	8	224	198	113.1
	都留市	75	40	10	6	131	116	112.9
	山梨市	94	79	10	7	190	208	91.3
	大月市	83	46	7	6	142	135	105.2
	韮崎市	79	47	7	9	142	154	92.2
	南アルプス市	180	119	19	13	331	332	99.7
	北杜市	121	84	25	8	238	253	94.1
	甲斐市	151	102	7	12	272	318	85.5
	笛吹市	185	152	7	18	362	445	81.3
	上野原市	67	31	5	1	104	119	87.4
	甲州市	81	68	4	7	160	178	89.9
	中央市	70	59	16	8	153	159	96.2
	小計	1,296	910	140	103	2,449	3,796	64.5
県	中北	47	30	4	4	85	83	102.4
	峡南	202	140	7	9	358	364	98.4
	富士・東部	116	65	11	4	196	192	102.1
	小計	365	235	22	17	639	639	100.0
合計		1,661	1,145	162	120	3,088	4,435	69.6

(3) 等級別・年齢別身体障害者数

令和2年3月31日 現在

年齢区分	1級	2級	小計	3級	4級	小計	5級	6級	小計	免疫機能	合計
0～5	59	11	70	5	6	11	0	8	8		89
6～11	72	23	95	27	11	38	4	11	15		148
12～14	48	11	59	10	3	13	6	9	15		87
15～17	50	17	67	16	6	22	10	13	23		112
小計	229	62	291	58	26	84	20	41	61		436
18～19	35	14	49	6	8	14	6	4	10		73
20～29	144	78	222	46	57	103	22	30	52		377
30～39	199	103	302	74	68	142	44	53	97		541
40～49	387	205	592	143	189	332	95	72	167		1,091
50～59	703	321	1,024	297	494	791	172	145	317		2,132
小計	1,468	721	2,189	566	816	1,382	339	304	643		4,214
60～64	546	252	798	246	389	635	117	96	213		1,646
65～69	885	391	1,276	349	635	984	153	120	273		2,533
70～74	1,093	447	1,540	482	824	1,306	202	167	369		3,215
75～	4,163	1,656	5,819	2,577	3,703	6,280	592	982	1,574		13,673
小計	6,687	2,746	9,433	3,654	5,551	9,205	1,064	1,365	2,429		21,067
県計										73	73
合計	8,384	3,529	11,913	4,278	6,393	10,671	1,423	1,710	3,133	73	25,790

※免疫機能障害に係る数値は、プライバシーに配慮し、年齢及び等級区分は表示していない。

(4) 障害別・年齢別身体障害者数

令和2年3月31日 現在

年齢区分	視覚	聴覚	平衡	小計	音声言語 そしゃく	肢体	心臓	腎臓	呼吸器	ぼうこう 直腸	小腸	免疫	肝臓	小計	合計
0～5	1	7	0	7	0	59	17	1	0	3	0		1	22	89
6～11	5	14	0	14	0	99	21	1	0	3	1		4	30	148
12～14	5	12	0	12	0	60	8	1	0	0	0		1	10	87
15～17	3	11	0	11	2	72	16	1	0	4	0		3	24	112
小計	14	44	0	44	2	290	62	4	0	10	1		9	86	436
18～19	1	7	0	7	2	47	8	1	0	4	0		3	16	73
20～29	29	37	1	38	13	229	46	6	2	9	1		4	68	377
30～39	32	52	0	52	7	332	61	42	3	9	2		1	118	541
40～49	88	68	0	68	8	620	129	133	7	34	1		3	307	1,091
50～59	136	115	1	116	43	1,167	280	298	16	63	2		11	670	2,132
小計	286	279	2	281	73	2,395	524	480	28	119	6		22	1,179	4,214
60～64	89	85	6	91	28	896	226	217	14	75	2		8	542	1,646
65～69	176	136	2	138	34	1,325	411	299	51	88	1		10	860	2,533
70～74	201	175	5	180	31	1,606	628	331	68	160	1		9	1,197	3,215
75～	838	1,545	8	1,553	129	6,304	3,161	719	386	568	1		14	4,849	13,673
小計	1,304	1,941	21	1,962	222	10,131	4,426	1,566	519	891	5		41	7,448	21,067
県計															
合計	1,604	2,264	23	2,287	297	12,816	5,012	2,050	547	1,020	12		73	8,786	25,790

※免疫機能障害に係る数値は、プライバイシーに配慮し、年齢区分は表示していない。

令和2年3月31日 現在

(5)福祉事務所別・年齢別身体障害者数

事務所区分	0～5	6～11	12～14	15～17	小計	18～19	20～29	30～39	40～49	50～59	小計	60～64	65～69	70～74	75～	小計	免疫	合計
中北	6	6	2	4	18	0	11	18	32	67	128	38	44	86	273	441		587
峡南	4	4	6	9	23	7	18	50	94	179	348	174	284	335	1,714	2,507		2,878
富士・東部	7	13	6	12	38	4	39	43	89	184	359	109	166	181	811	1,267		1,664
富士吉田市	5	13	5	13	36	8	36	38	84	164	330	116	201	209	885	1,411		1,777
都留市	2	1	1	6	10	7	20	18	28	106	179	77	112	125	581	895		1,084
山梨市	4	12	4	6	26	5	20	26	51	133	235	93	143	158	863	1,257		1,518
大月市	2	5	3	1	11	3	9	17	40	98	167	81	105	129	682	997		1,175
韮崎市	4	10	5	6	25	1	19	41	59	108	228	70	125	174	657	1,026		1,279
南アルプス市	15	21	22	9	67	15	47	70	148	220	500	194	296	338	1,321	2,149		2,716
北杜市	5	12	4	8	29	2	15	28	68	156	269	124	187	273	1,103	1,687		1,985
甲斐市	9	24	8	12	53	8	45	60	147	228	488	144	223	356	1,207	1,930		2,471
笛吹市	11	11	11	13	46	5	50	63	106	240	464	187	288	422	1,879	2,776		3,286
上野原市	1	1	6	3	11	0	16	16	35	77	144	63	96	111	469	739		894
甲州市	6	9	2	1	18	2	17	24	49	91	183	96	132	160	686	1,074		1,275
中央市	8	6	2	9	25	6	15	29	61	81	192	80	131	158	542	911		1,128
小計	89	148	87	112	436	73	377	541	1,091	2,132	4,214	1,646	2,533	3,215	13,673	21,067		25,717
県計																	73	73
合計	89	148	87	112	436	73	377	541	1,091	2,132	4,214	1,646	2,533	3,215	13,673	21,067	73	25,790

※免疫機能障害に係る数値は、プライバシーに配慮し、事務所及び年齢区分は表示していない。

(6) 障害別・市町村別身体障害者数

令和2年3月31日 現在

市町村名	視覚	聴覚	平衡	小計	音・言・そ	肢体	心臓	腎臓	呼吸器	ぼうこう直腸	小腸	免疫	肝臓	小計	合計
富士吉田市	118	92	3	95	26	935	299	166	50	83	0		5	603	1,777
都留市	79	86	3	89	17	525	215	98	18	39	0		4	374	1,084
山梨市	93	157	0	157	26	772	280	107	38	41	1		3	470	1,518
大月市	73	114	1	115	12	521	263	100	22	64	1		4	454	1,175
韮崎市	70	106	1	107	11	658	263	97	21	50	1		1	433	1,279
南アルプス市	144	254	0	254	28	1,337	574	212	56	103	1		7	953	2,716
北杜市	115	197	3	200	16	974	402	135	62	76	0		5	680	1,955
甲斐市	156	206	0	206	28	1,274	434	204	61	99	1		8	807	2,471
笛吹市	240	295	7	302	29	1,683	620	206	62	133	1		10	1,032	3,286
上野原市	54	120	2	122	8	434	145	82	13	34	2		0	276	894
甲州市	73	111	1	112	15	623	262	105	26	56	1		2	452	1,275
中央市	57	88	0	88	15	590	235	86	13	39	2		3	378	1,128
市部計	1,272	1,826	21	1,847	231	10,326	3,992	1,598	442	817	11		52	6,912	20,588
市川三郷町	54	88	0	88	8	409	162	70	11	33	0		4	280	839
西八代郡計	54	88	0	88	8	409	162	70	11	33	0		4	280	839
早川町	6	10	0	10	4	51	20	6	3	4	0		0	33	104
身延町	61	65	0	65	11	373	179	54	22	21	0		2	278	788
南都町	34	37	1	38	3	202	84	31	8	17	0		0	140	417
富士川町	42	79	0	79	9	353	154	50	15	26	0		2	247	730
南巨摩郡計	143	191	1	192	27	979	437	141	48	68	0		4	698	2,039
昭和町	36	52	0	52	9	266	133	54	15	16	1		5	224	587
中巨摩郡計	36	52	0	52	9	266	133	54	15	16	1		5	224	587
道志村	5	3	0	3	1	32	9	10	0	3	0		0	22	63
西桂町	11	8	0	8	3	70	38	15	4	7	0		0	64	156
忍野村	25	14	0	14	2	128	37	29	2	8	0		0	76	245
山中湖村	6	11	0	11	2	99	40	29	4	7	0		2	82	200
鳴沢村	2	8	0	8	0	58	23	8	4	2	0		0	37	105
富士河口湖町	45	60	1	61	13	426	131	92	17	52	0		5	297	842
南都留郡計	94	104	1	105	21	813	278	183	31	79	0		7	578	1,611
小菅村	4	2	0	2	0	11	5	2	0	1	0		0	8	25
丹波山村	1	1	0	1	1	12	5	2	0	6	0		0	13	28
北都留郡計	5	3	0	3	1	23	10	4	0	7	0		0	21	53
県内															
合計	1,604	2,264	23	2,287	297	12,816	5,012	2,050	547	1,020	12		72	8,786	25,790

※免疫機能障害に係る数値は、プライバシーに配慮し、市町村区分は表示していません。

(7) 障害保健福祉圏域別身体障害者数

令和2年3月31日 現在

圏域名	視覚	聴覚	平衡	小計	音声言語 そしゃく	肢体	心臓	腎臓	呼吸器	ぼうこう 直腸	小腸	免疫	肝臓	小計	合計
中北	578	903	4	907	107	5,099	2,041	788	228	383	6		29	3,475	10,166
峡東	406	563	8	571	70	3,078	1,162	418	126	230	3		15	1,954	6,079
峡南	197	279	1	280	35	1,388	599	211	59	101	0		8	978	2,878
富士・東部	423	519	10	529	85	3,251	1,210	633	134	306	3		20	2,306	6,594
県内												73		73	
合計	1,604	2,264	23	2,287	297	12,816	5,012	2,050	547	1,020	12	73	72	8,786	25,790

※免疫機能障害に係る数値は、プライバイシーに配慮し、圏域区分は表示していない。

2 療育手帳部門

(1)本県における療育手帳の障害程度基準

障害程度		障害程度の基準
重度	A-1	最重度および重度の知的障害を有し、かつ身体障害者福祉法に基づく障害の程度が1級および2級に該当する者
	A-2a	最重度の知的障害を有する者
	A-2b	重度の知的障害を有する者
その他	A-3	中度の知的障害を有し、かつ身体障害者福祉法に基づく障害の程度が1級から3級に該当する者
	B-1	中度の知的障害を有する者
	B-2	軽度の知的障害を有する者

(2)年度別交付件数(18歳未満も含む)

年度	新規	再交付	記載事項変更	返還
H25	204	84	229	145
H26	205	109	294	126
H27	212	94	263	124
H28	217	131	362	171
H29	227	104	374	133
H30	238	106	370	130
H31	250	130	331	156

(3)年齢区分別件数

(令和2年3月31日現在)

年齢区分	障害程度								
	重 度				重度計	中軽度		中軽度計	合計
	A-1	A-2a	A-2b	A-3		B-1	B-2		
0～5歳	13	5	36	4	58	62	71	133	191
6～11歳	47	27	104	4	182	98	189	287	469
12～14歳	31	22	40	5	98	43	156	199	297
15～17歳	33	34	57	3	127	89	233	322	449
小計	124	88	237	16	465	292	649	941	1,406
18～19歳	26	29	45	3	103	73	178	251	354
20～29歳	104	209	210	24	547	325	577	902	1,449
30～39歳	109	153	179	18	459	302	246	548	1,007
40～49歳	88	136	182	16	422	276	178	454	876
50～59歳	45	119	163	19	346	219	124	343	689
60～64歳	19	37	60	6	122	83	29	112	234
65～69歳	37	31	87	5	160	102	28	130	290
70～74歳	7	20	71	6	104	73	16	89	193
75歳～	10	21	87	10	128	99	14	113	241
小計	445	755	1,084	107	2,391	1,552	1,390	2,942	5,333
合計	569	843	1,321	123	2,856	1,844	2,039	3,883	6,739

(4)障害程度別・市町村別区分件数

令和2年3月31日現在

市町村	障害程度								総計
	重 度				重度計	中軽度		中軽度計	
	A-1	A-2a	A-2b	A-3		B-1	B-2		
甲府市	143	185	300	40	668	401	438	839	1,507
富士吉田市	47	42	91	8	188	119	100	219	407
都留市	17	23	43	4	87	82	75	157	244
山梨市	18	34	55	6	113	81	111	192	305
大月市	17	32	61	4	114	72	70	142	256
韮崎市	24	48	55	2	129	73	91	164	293
南アルプス市	56	75	131	4	266	137	169	306	572
北杜市	22	48	64	6	140	107	121	228	368
甲斐市	33	64	86	9	192	128	163	291	483
笛吹市	33	59	98	13	203	158	205	363	566
上野原市	21	32	37	6	96	50	64	114	210
甲州市	20	30	48	5	103	84	77	161	264
中央市	26	28	49	1	104	47	81	128	232
市計	477	700	1,118	108	2,403	1,539	1,765	3,304	5,707
市川三郷町	18	16	22	3	59	40	30	70	129
西八代郡計	18	16	22	3	59	40	30	70	129
昭和町	10	18	26	1	55	37	41	78	133
中巨摩郡計	10	18	26	1	55	37	41	78	133
早川町	1	2	4	0	7	5	2	7	14
身延町	14	22	25	3	64	49	26	75	139
南部町	4	17	16	0	37	18	19	37	74
富士川町	10	14	24	1	49	54	43	97	146
南巨摩郡計	29	55	69	4	157	126	90	216	373
道志村	0	1	5	0	6	3	1	4	10
西桂町	2	5	11	1	19	18	8	26	45
忍野村	4	6	8	1	19	16	20	36	55
山中湖村	7	4	9	1	21	7	11	18	39
鳴沢村	2	4	7	0	13	6	6	12	25
富士河口湖町	18	31	44	4	97	48	64	112	209
南都留郡計	33	51	84	7	175	98	110	208	383
小菅村	2	0	2	0	4	3	0	3	7
丹波山村	0	3	0	0	3	1	3	4	7
北都留郡計	2	3	2	0	7	4	3	7	14
総 計	569	843	1,321	123	2,856	1,844	2,039	3,883	6,739

3 身体障害者更生相談所部門

(1) 年度別相談件数

年度	内訳	取扱人数	更生医療	補装具	職業	施設	生活	その他	計
H26	来 所	4,690	2,908	1,509	7	231	16	19	4,690
	巡回相談	196	0	196	0	0	0	0	196
	計	4,886	2,908	1,705	7	231	16	19	4,886
H27	来 所	4,544	2,965	1,326	4	223	11	15	4,544
	巡回相談	159	0	159	0	0	0	0	159
	計	4,703	2,965	1,485	4	223	11	15	4,703
H28	来 所	4,732	3,030	1,454	0	233	4	11	4,732
	巡回相談	163	0	162	1	0	0	0	163
	計	4,895	3,030	1,616	1	233	4	11	4,895
H29	来 所	5,806	2,905	1,465	1	13	2	465	4,851
	巡回相談	46	0	46	0	0	0	0	46
	計	5,852	2,905	1,511	1	13	2	465	4,897
H30	来 所	5,574	3,204	1,841	2	14	6	507	5,574
	巡回相談	46	0	46	0	0	0	0	46
	計	5,620	3,204	1,887	2	14	6	507	5,620
H31	来 所	4,824	3,065	1,521	1	2	2	233	4,824
	巡回相談	47	0	47	0	0	0	0	47
	計	4,871	3,065	1,568	1	2	2	233	4,871

(2) 年度別判定件数及び判定書交付件数

年度	内訳	医学的判定	心理学的判定	職能的判定	その他の判定	計	判定書交付件数
H26	来 所	3,207	0	0	143	3,350	3,172
	巡回相談	34	0	0	147	181	34
	計	3,241	0	0	290	3,531	3,206
H27	来 所	3,206	0	0	142	3,348	3,187
	巡回相談	28	0	0	119	147	28
	計	3,234	0	0	261	3,495	3,215
H28	来 所	3,370	0	0	135	3,505	3,328
	巡回相談	23	0	0	130	153	23
	計	3,393	0	0	265	3,658	3,351
H29	来 所	3,244	0	0	224	3,468	3,184
	巡回相談	30	0	0	11	41	30
	計	3,274	0	0	235	3,509	3,214
H30	来 所	3,588	0	0	271	3,859	3,525
	巡回相談	34	0	0	9	43	34
	計	3,622	0	0	280	3,902	3,559
H31	来 所	3,460	0	0	269	3,729	3,391
	巡回相談	38	0	0	9	47	37
	計	3,498	0	0	278	3,776	3,428

(3) 補装具費支給に係る医学的及び適合判定件数

ア 障害者相談所

月 項目	4	5	6	7	8	9	10	11	12	1	2	3	合計
医学判定	13	10	10	10	9	10	12	14	12	7	10	5	122
適合判定	8	11	15	13	12	10	14	15	14	10	10	15	147
相談				1		1							2
仮合せ	7	4	12	15	11	8	13	11	5	9	11	10	116
調整	1		1	1	4	3	1	1	1	3		3	19
合計	29	25	38	40	36	32	40	41	32	29	31	33	406

イ 富士ふれあいセンター 第2週(火) 第4週(火)

月 項目	4	5	6	7	8	9	10	11	12	1	2	3	合計
医学判定	4	3	3	3		1	2	3	2	3	3	2	29
適合判定	4	2	2	6	1	2	1	3	2	1	2	1	27
相談													0
仮合せ	3	1	5	2	1		1	3	1	1	1	2	21
調整			1										1
合計	11	6	11	11	2	3	4	9	5	5	6	5	78

ウ あけぼの医療福祉センター 月曜日(午後)

月 項目	4	5	6	7	8	9	10	11	12	1	2	3	合計
医学判定	8	10	7	9	6	4	8	7	7	4	6	7	83
適合判定	7	4	9	7	4	10	6	5	4	7	1	6	70
相談		1									1		2
仮合せ	4	5	8	11	8	7	6	5	8	7	1	6	76
調整					1								1
合計	19	20	24	27	19	21	20	17	19	18	9	19	232

エ 県立中央病院 第2週(木)

月 項目	4	5	6	7	8	9	10	11	12	1	2	3	合計
医学判定				1							1		2
適合判定													0
相談													0
仮合せ													0
調整													0
合計	0	0	0	1	0	0	0	0	0	0	1	0	2

オ 巡回相談 毎月1回

月 項目	4	5	6	7	8	9	10	11	12	1	2	3	合計
医学判定	6	3	1	4	4	3	1	4	5		4		35
適合判定	1	1	1	1		1	2	1	2				10
相談												1	1
仮合せ			1			1			1				3
調整													0
合計	7	4	3	5	4	5	3	5	8	0	4	1	49

カ 他施設

月 項目	4	5	6	7	8	9	10	11	12	1	2	3	合計
適合判定	1	1		4	1					2		5	14
仮合せ		2		2	1	1	2				5		13
合計	1	3	0	6	2	1	2	0	0	2	5	5	27

キ 聴覚判定

月 項目	4	5	6	7	8	9	10	11	12	1	2	3	合計
医学判定	24	12	21	28	23	25	29	30	24	25	19	14	274

ア～キの合計

場所 項目	障害者 相談所	富士ふれあ いセンター	あけぼの医 療福祉センター	県立 中央病院	巡回相談	他施設	聴覚判定	合計
医学判定		122	29	83	2	35	274	545
適合判定		147	27	70		10	14	268
相談		2		2		1		5
仮合せ		116	21	76		3	13	229
調整		19	1	1				21
合計		406	78	232	2	49	274	1068

(4)保健福祉事務所圏域別判定書交付件数

判定内容	保健福祉事務所																小計	中計	合計			
	甲府市	富士吉田市	都留市	山梨市	大月市	蓮崎市	南アルプス市	北杜市	甲斐市	笹吹市	上野原市	甲州市	中央市	中北	峡南	富士・東部				県外		
補装	手	1							1		2							() 1	4			
	義足	6	5	1	3	2	2	3	3	3	1	2	2		3	1		() 39				
	上肢装具	2							1									() 1	4			
	下肢装具	41	7	4	6	9	10	11	8	18	3	7	1	1	15	6		() 156				
	体幹装具	2																() 2	3			
	車いす	11	3	2	2	2	5	6	3	1	1				3	2		() 48				
	電動車いす	6			1		1	1	2	2	1	2	1			1		() 19				
	起立保持具																	() 0				
	歩行器																	() 0				
	歩行補助杖																	() 0				
	座位保持装置	3	1	1				1	1	1	1	1			2	1		() 12				
	意思伝達装置	2								1		1						() 4				
	聴覚補聴器	49	9	3	14	14	6	19	17	19	36	28	8	8	9	25	10	() 274				
短聴眼																	() 0					
その他																	() 0					
障害程度区分																						
保健福祉事務所																						
更生医療	新期間延長								1	1								() 3				
	内容変更																	() 0				
	新期間延長	98	16	12	16	10	25	27	30	27	20	16	11	9	35	23		() 404				
	内容変更	543	147	88	94	98	76	142	104	172	62	90	75	44	184	166		() 2,686				
	新期間延長	6	1	1		1			1	1	1				1	3		() 15				
	内容変更	14	11	2	13		1	4	6	2	6	1	4	3	3	5		() 75				
	新期間延長																	() 1				
	内容変更																	() 0				
	新期間延長	3																() 3				
	内容変更	18	9	2		3	1	1	6	9	13	4	2	7	3	3		() 81				
	その他														1			() 5				
	計	() 807	() 212	() 115	() 149	() 139	() 126	() 217	() 189	() 257	() 381	() 126	() 137	() 107	() 75	() 274	() 222	() 3,433	() 2	() 3,433	() 2	() 3,433

()は非該当数

(5)巡回相談実施状況

月日	会場	取扱 実人員	相 談 内 容						判 定 内 容					判 定 書 等 交 付 件 数							
			更生 医療	補装 具	身障 手帳	職業	施設 生活	その他	計	医学 的判 定	心理 判定	職能 判定	その他 の判定	計	更生 医療	補装 具	身障 手帳	障害 程度 区分	その他	計	
4月17日	山梨市役所	8		8								7							7		
5月15日	身延地区公民館 下山分館	4		4								3	1						3		
6月26日	大月市総合 福祉センター	3		3								1							1		
7月17日	甲州市役所	5		5								5	1						4		
8月21日	須玉農村総合 交流ターミナル	4		4								4							4		
9月18日	上野原市総合福 祉センターふしみ 会議室 G	4		4								3							3		
10月16日	市川三郷町役場 本庁舎	3		3								1							1		
11月13日	笛吹市役所本庁 3階301会議室	4		4								4							4		
12月18日	大月市総合 福祉センター	7		7								5	2						5		
1月15日	中蘆すこやか センター	0		0															0		
2月19日	山梨市役所	4		4								4							4		
3月18日	上野原市総合福 祉センターふしみ 会議室 G もみじホール	1		1								1							1		
計		47	0	47	0	0	0	0	0	0	47	38	0	0	9	47	0	37	0	0	37

(6)市町村障害福祉担当者学習会実施状況

月日	内容	講師	参加人数
4月18日	補装具費支給事務 「処方箋、見積表、基準表の見方について」	身体障害者相談スタッフ	26名
5月30日	義肢装具の支給事務 「義肢、装具、車椅子の種類や構造について」	身体障害者相談スタッフ	18名

(7)地域リハビリテーション推進事業実施状況

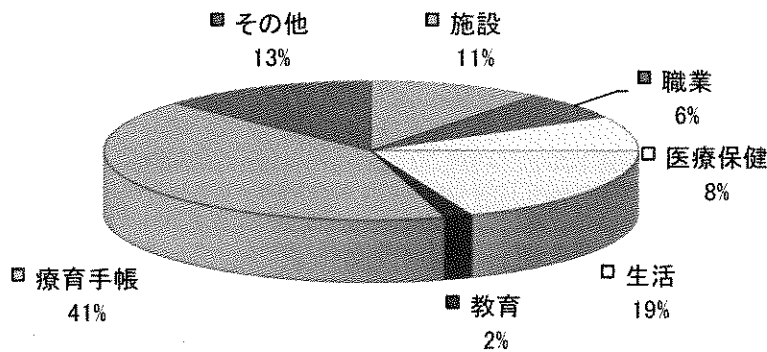
月日	内容	講師	参加人数
12月2日	山梨県における地域リハビリテーション研修会 (講演)	医療法人銀門会 甲州リハビリテーション病院 理事長 中島育昌氏	18名

4 知的障害者更生相談所部門

(1)年度別・種別相談判定件数(※H29より電話相談を含む)

種別 年度	実 人員	相談内容								判定内容				判定書 発行
		施設	職業	医療 保健	生活	教育	療育 手帳	その他	計	医療	心理	その他	計	
H25	1,315	313	366	310	316	36	335	152	1,828	70	461	476	1,007	904
H26	1,165	350	305	224	491	30	450	109	1,959	34	495	535	1,064	941
H27	1,268	311	268	222	342	40	320	189	1,692	30	601	613	1,244	1,369
H28	1,527	432	323	280	401	71	403	250	2,160	23	628	651	1,302	1,576
H29	2,218	388	184	187	377	54	1,146	452	2,788	29	485	500	1,014	1,441
H30	2,540	366	206	226	424	73	1,413	389	3,097	37	515	539	1,091	1,449
H31	2,122	302	186	232	541	48	1,188	379	2,876	25	453	470	948	1,444

【相談内訳(割)】



(2)年度別・相談場所別相談判定実人員

年度 相談別	H25	H26	H27	H28	H29	H30	H31
来所相談	1,208	1,049	1,118	1,391	1,149	1,263	1,005
出張相談	107	116	150	136	83	110	88

(3)療育手帳受付・判定件数

年度 相談別	H25	H26	H27	H28	H29	H30	H31
新規受付	55	41	37	22	35	46	33
再判定	482	481	535	563	465	459	432
計	537	522	572	585	500	505	465

(4)年齢別・性別・障害程度別処理件数

総計：人数

年齢	性別	障害程度							総計
		A-1	A-2a	A-2b	A-3	B-1	B-2	非該当	
18～19歳	男	0	11	14	1	16	27	1	70
	女	0	2	7	0	7	12	0	28
20～29歳	男	7	20	27	0	31	77	0	162
	女	3	13	7	1	22	31	1	78
30～39歳	男	0	6	14	0	10	14	0	44
	女	0	6	6	1	6	10	2	31
40～49歳	男	2	6	8	0	4	2	0	22
	女	3	7	7	0	1	3	0	21
50歳以上	男	3	4	5	0	0	2	0	14
	女	1	4	3	0	2	2	1	13
総計		19	79	98	3	99	180	5	483

(5)知的障害者福祉業務従事者研修会実施状況

月日	内容	参加人数
12月13日	演題:自己決定の尊重～知的障害者の意思決定支援について～ 講師:上智社会福祉専門学校教員 大塚 晃氏	42人

(6)巡回相談実施状況(障害者相談所実施分のみ、富士ふれあいセンター実施分は除く)

月日	会場	実施件数	相談内容							判定内容			
			施設	職業	生活	教育	療育平帳	その他	計	医療	心理	その他	計
5月31日	笛吹市	4	1	0	2	2	2	3	10	0	3	3	6
6月14日	北杜市	3	1	2	3	0	3	0	9	0	3	3	6
7月10日	富士川町	5	2	3	5	1	5	1	17	0	5	5	10
9月13日	北杜市	2	0	2	2	0	2	2	8	0	2	2	4
10月11日	甲州市	3	2	0	2	0	2	1	7	0	3	3	6
11月22日	南アルプス市	2	1	1	2	0	2	1	7	0	2	2	4
12月6日	市川三郷町	5	0	2	3	0	3	3	11	0	5	5	10
計		24	7	10	19	3	19	11	69	0	23	23	46