

令和 3 年度

事業概要

(令和2年度実績)

山梨県障害者相談所

目 次

第1 障害者相談所の概要

| | | |
|---|------------------------------|---|
| 1 | 沿革 | 1 |
| 2 | 名称・所在地 | 2 |
| 3 | 施設概要 | 2 |
| 4 | 職員構成 | 3 |
| 5 | 機能 | 3 |
| 6 | 業務内容 | |
| | (1) 身体障害者更生相談所(身体障害者相談スタッフ) | 4 |
| | (2) 身体障害者手帳交付事務(総務・手帳交付スタッフ) | 6 |
| | (3) 知的障害者更生相談所(知的障害者相談スタッフ) | 7 |

第2 業務の実施状況

| | | |
|---|--------------------------|----|
| 1 | 身体障害者手帳部門 | |
| | (1) 年度別交付者数及び交付件数 | 9 |
| | (2) 交付状況一覧表 | 10 |
| | (3) 等級別・年齢別身体障害者数 | 11 |
| | (4) 障害別・年齢別身体障害者数 | 12 |
| | (5) 福祉事務所別・年齢別身体障害者数 | 13 |
| | (6) 障害別・市町村別身体障害者数 | 14 |
| | (7) 障害保健福祉圏域別身体障害者数 | 15 |
| 2 | 療育手帳部門 | |
| | (1) 本県における療育手帳の障害程度基準 | 16 |
| | (2) 年度別交付件数 | 16 |
| | (3) 年齢区分別件数 | 16 |
| | (4) 障害程度別・市町村別区分件数 | 17 |
| 3 | 身体障害者更生相談所部門 | |
| | (1) 年度別相談件数 | 18 |
| | (2) 年度別判定件数及び判定書交付件数 | 18 |
| | (3) 補装具費支給に係る医学的及び適合判定件数 | 19 |
| | (4) 保健福祉事務所圏域別判定書交付件数 | 21 |
| | (5) 巡回相談実施状況 | 22 |
| | (6) 市町村障害福祉担当者学習会実施状況 | 23 |
| | (7) 地域リハビリテーション推進事業実施状況 | 23 |
| 4 | 知的障害者更生相談所部門 | |
| | (1) 年度別・種別相談判定件数 | 24 |
| | (2) 年度別・相談場所別相談判定実人員 | 24 |
| | (3) 療育手帳受付・判定件数 | 24 |
| | (4) 年齢別・性別・障害程度別処理件数 | 25 |
| | (5) 知的障害者福祉業務従事者研修会実施状況 | 25 |
| | (6) 巡回相談実施状況 | 25 |

第1 障害者相談所の概要

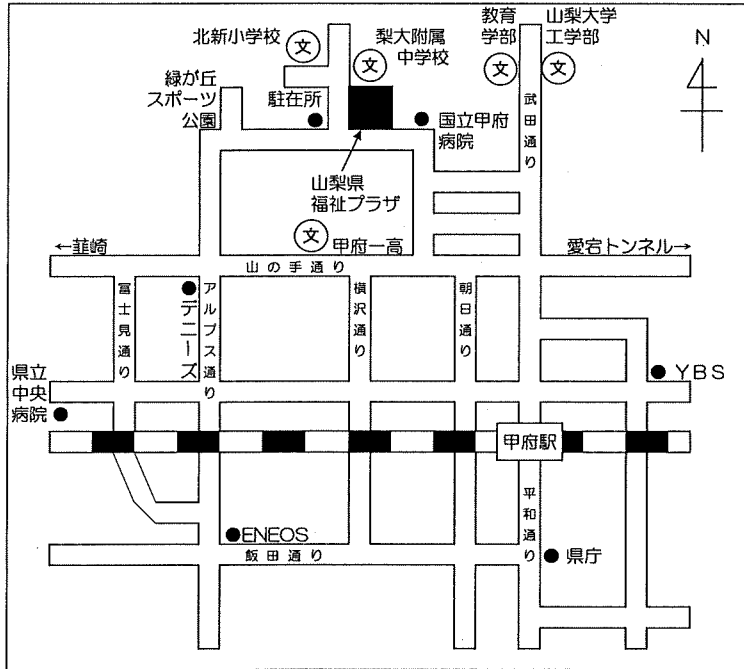
1 沿革

- 昭和 28 年 4 月 1 日 義肢装具製作施設であった県立傷痍軍人機械製作所(石和町)を身体障害者更生指導所(甲府市美咲)に吸収。
- 昭和 28 年 7 月 30 日 県条例第24号により身体障害者福祉法(昭和24年法律第283号)に基づく身体障害者更生相談所を身体障害者更生指導所に併設。
- 昭和 35 年 8 月 1 日 県条例第25号により、精神薄弱者福祉法(昭和35年法律第37号)に基づく精神薄弱者更生相談所を併置。
- 昭和 40 年 3 月 31 日 精神薄弱者更生相談所を分離(中央児童相談所に移設)。
- 昭和 48 年 4 月 1 日 社会福祉村計画により身体障害者更生指導所を廃止し、身体障害者福祉センターとして韮崎市へ移転。
- 昭和 50 年 4 月 1 日 身体障害者福祉センターがあげぼの医療福祉センターへ改変。
- 昭和 59 年 4 月 1 日 身体障害者更生相談所を県社会福祉会館(甲府市中央)へ移転。
- 平成 4 年 4 月 1 日 身体障害者手帳交付事務が県障害福祉課から移管される。
身体障害者更生相談所が県民会館(甲府市丸の内)へ移転。
- 平成 9 年 4 月 1 日 身体障害者更生相談所・精神薄弱者更生相談所・補装具製作施設を山梨県障害者相談所として統合し、県福祉プラザ(甲府市北新)へ移転。
- 平成 11 年 4 月 1 日 療育手帳交付事務が県福祉事務所から移管。
- 平成 13 年 4 月 1 日 庶務業務の集中化に伴い総務担当を廃止し「手帳交付担当」「身体障害者担当」「知的障害者担当」「義肢装具担当」の4担当に組織再編。
- 平成 18 年 4 月 1 日 発達障害者支援法(平成17年法律第167号)に基づく発達障害者支援センターを併置(5担当)。
- 平成 23 年 3 月 31 日 発達障害者支援センターを分離(こころの発達総合支援センターに移設)。
- 平成 25 年 3 月 31 日 義肢装具製作業務の終了に伴い補装具製作施設を廃止。
- 平成 25 年 4 月 1 日 義肢装具製作業務終了に伴い4担当から「手帳交付スタッフ」「身体障害者相談・義肢装具スタッフ」「知的障害者相談スタッフ」の3スタッフに組織再編。
- 平成 26 年 4 月 1 日 「身体障害者相談・義肢装具スタッフ」の担当名を「身体障害者相談スタッフ」に変更。
- 令和 2 年 4 月 1 日 福祉プラザ庁舎管理業務、福祉プラザ内県所属事務所の庶務業務が中央児相相談所から移管される。「手帳交付スタッフ」の担当名を「総務・手帳交付スタッフ」に変更。

2 名称・所在地

名 称 山梨県障害者相談所
(身体障害者更生相談所、知的障害者更生相談所併設)

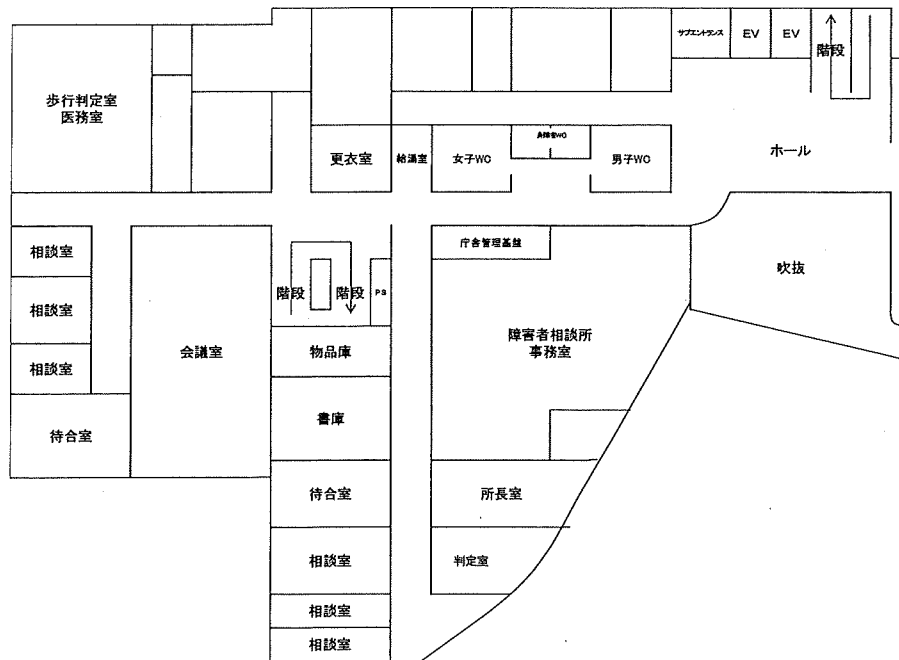
所 在 地 山梨県甲府市北新1丁目2-12 山梨県福祉プラザ2階
TEL:055-254-8671(代) FAX:055-254-8675



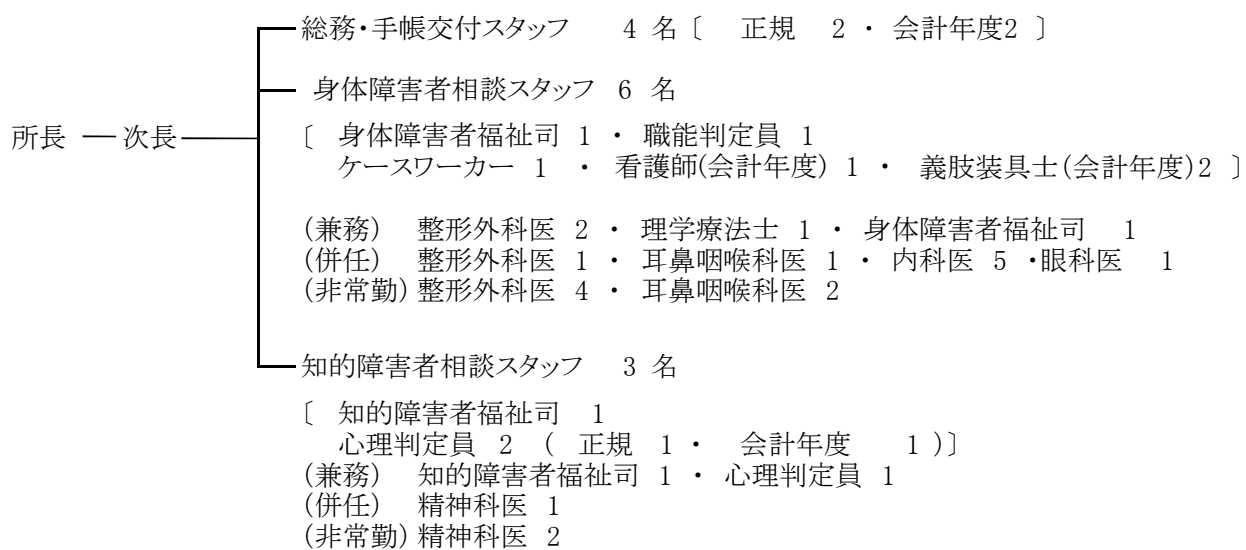
電車: 甲府駅北口から徒歩20分

バス: 甲府駅北口「1番のりば」より乗車、「山梨県福祉プラザ」バス停にて下車

3 施設概要



4 職員構成 (令和3年4月1日 現在)



5 機能

身体障害者更生相談所 (身体障害者福祉法第11条)

身体障害者手帳交付事務 (身体障害者福祉法第15条)

知的障害者更生相談所 (知的障害者福祉法第12条)

療育手帳交付事務 (山梨県療育手帳交付規則)

6 業務内容

(1) 身体障害者更生相談所(身体障害者相談スタッフ)

ア 更生援護に係る専門的な知識・技能を必要とする相談及び判定並びに指導

(ア) 更生援護に係る専門的な相談及び判定並びに指導

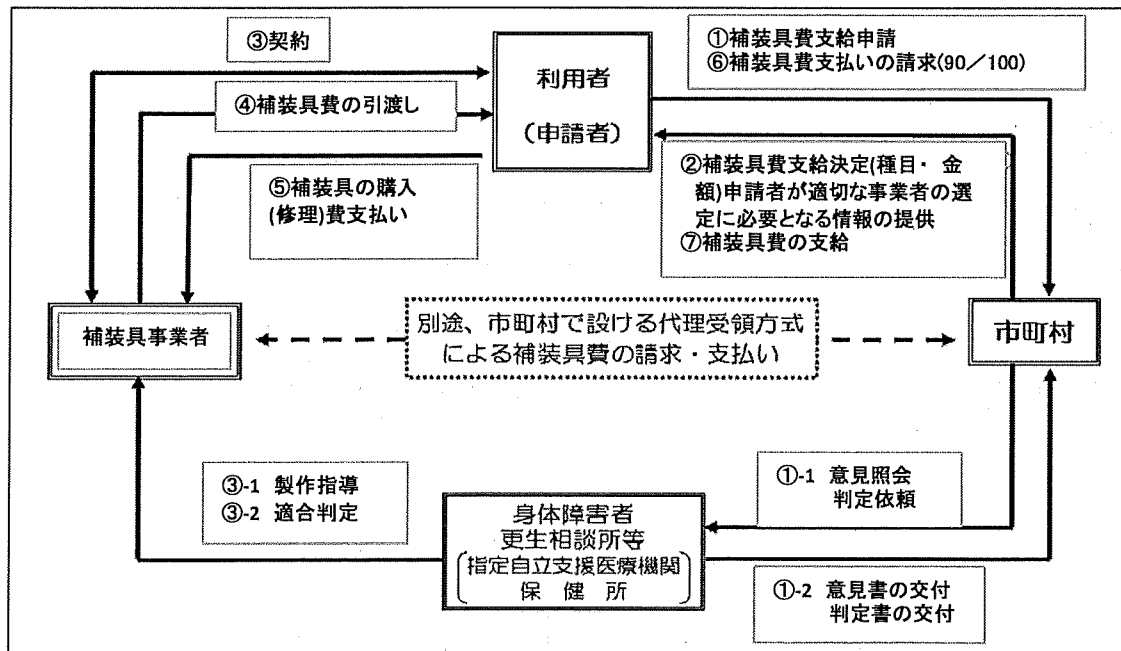
- a 補装具費支給事務 (障害者総合支援法第76条)
- b 自立支援医療費(更生医療)支給認定(障害者総合支援法第58条第1項、第74条第1項)
- c 福祉的就労(身体障害者福祉法第10条二のハ)
- d 生活制度その他(身体障害者福祉法第10条二のロ)

(イ) 市町村の援護の実施に関し、市町村相互間の連絡調整及び情報提供等広域的な見地からの相談及び指導(必要に応じ、巡回相談を実施)
(身体障害者福祉法第11条、障害者総合支援法第2・22・26条)

イ 身体障害者の医学的及び心理的並びに職能的判定

(ア) 補装具費支給事務に係る医学的及び適合判定

- ・ 補装具費支給事務に係る医学的判定は、別途年間予定に基づき、各判定会場及び巡回相談会場で実施する。
- ・ 適合判定は、医学的判定及び巡回相談会場を含め、随時実施。



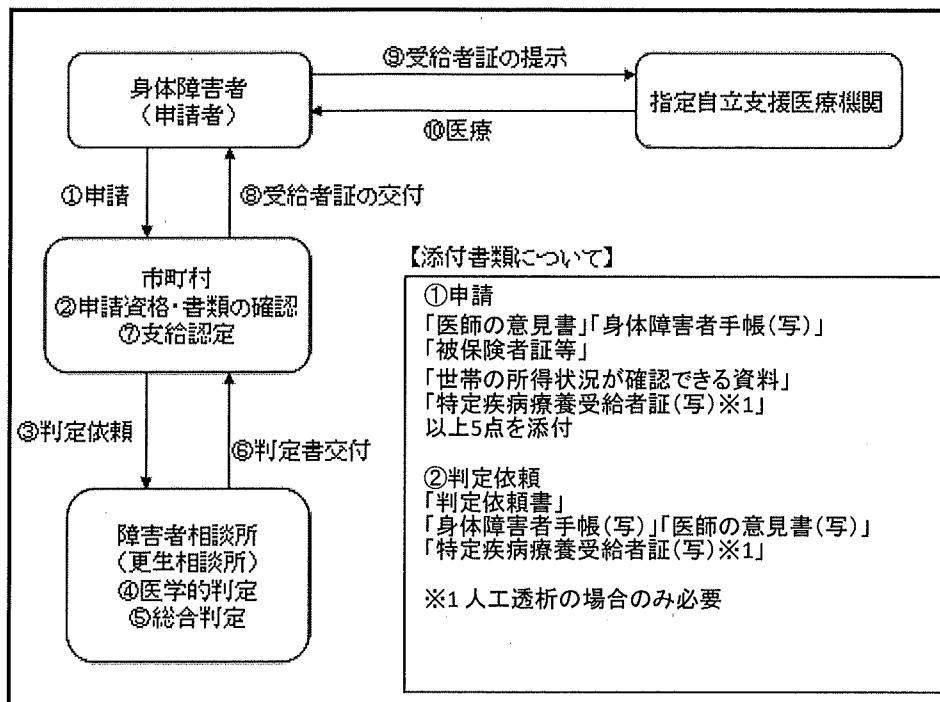
[補装具費支給事務の流れ]

[医学的判定一覧(R3)]

| 判定会場 | 障害者相談所 | あけぼの医療福祉センター (外来を利用) | 県立中央病院 (外来を利用) | 富士ふれあいセンター | 嘱託医 (外来を利用) |
|---------------------|--|-------------------------|-------------------|--------------------|--|
| 医学的 判定日時 (原則) | 原則月4回 PM1:30、PM2:00～ | 毎週月曜日 PM2:00～ | 第2木曜日 PM3:00～ | 第2,4火曜日 PM2:30～ | 毎週火曜日 PM2:30～ 及び第4金曜日 PM0:00～ |
| 判定方法 | 原則、来所等による直接判定とする (場合により、意見書による書類判定も可) | | | | 書類判定 |
| 診療科目 | 整形外科 | | | | 耳鼻科 |

※ 事前の聴き取りがあるため、上記の時刻より前の来所を依頼することとなる。

(イ) 自立支援医療費(更生医療)支給認定に係る医学的及び総合判定



【自立支援医療費(更生医療)支給認定事務の流れ】

(ウ) その他の医学的及び心理学的並びに職能的判定

ウ 地域リハビリテーション推進事業

リハビリテーション関係職員を対象とした研修を実施する。

エ 巡回相談

市町村による援護の適切な実施の支援及び身体障害者の更生援護の利便性を確保するため、県内を巡回して医学的及び心理学的並びに職能的判定を行い、その更生援護に必要な総合的相談に応じる。

- ・ 別途年間計画に基づき実施

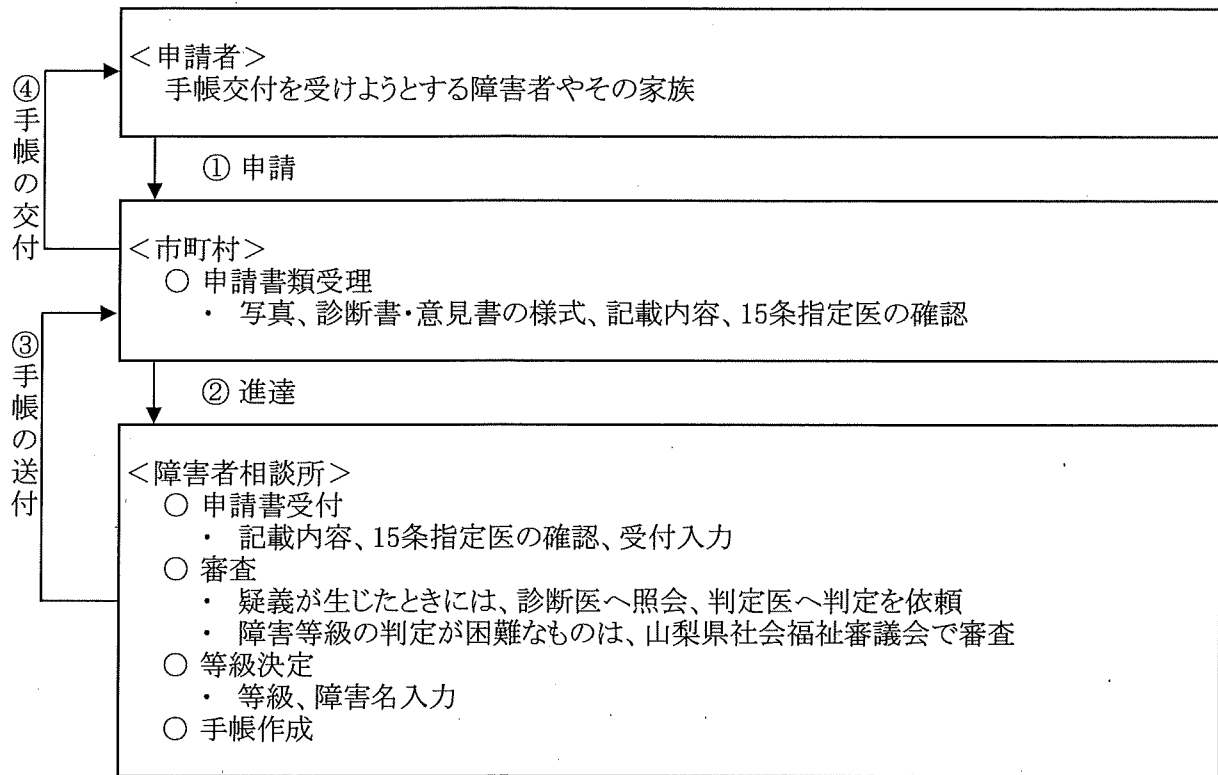
オ その他

- ・ 山梨県介護実習普及センターへの福祉用具に関する技術的支援(必要に応じて)
- ・ 補装具適正化会議の開催(必要に応じて)

(2) 身体障害者手帳交付事務(総務・手帳交付スタッフ)

ア 身体障害者手帳の交付

(身体障害者福祉法第4・15条、同法施行規則第2条)



[身体障害者手帳交付のフローチャート]

(3) 知的障害者更生相談所(知的障害者相談スタッフ)

ア 相談・指導

知的障害者に関する問題について、家庭、県福祉保健部、市福祉事務所その他からの相談に応じ、必要な助言・指導を行う。

(知的障害者福祉法第12条第2項)

イ 判定・指導

18歳以上の知的障害者の医学的、心理学的、職能的判定を行い、これに付随して必要な指導を行う。

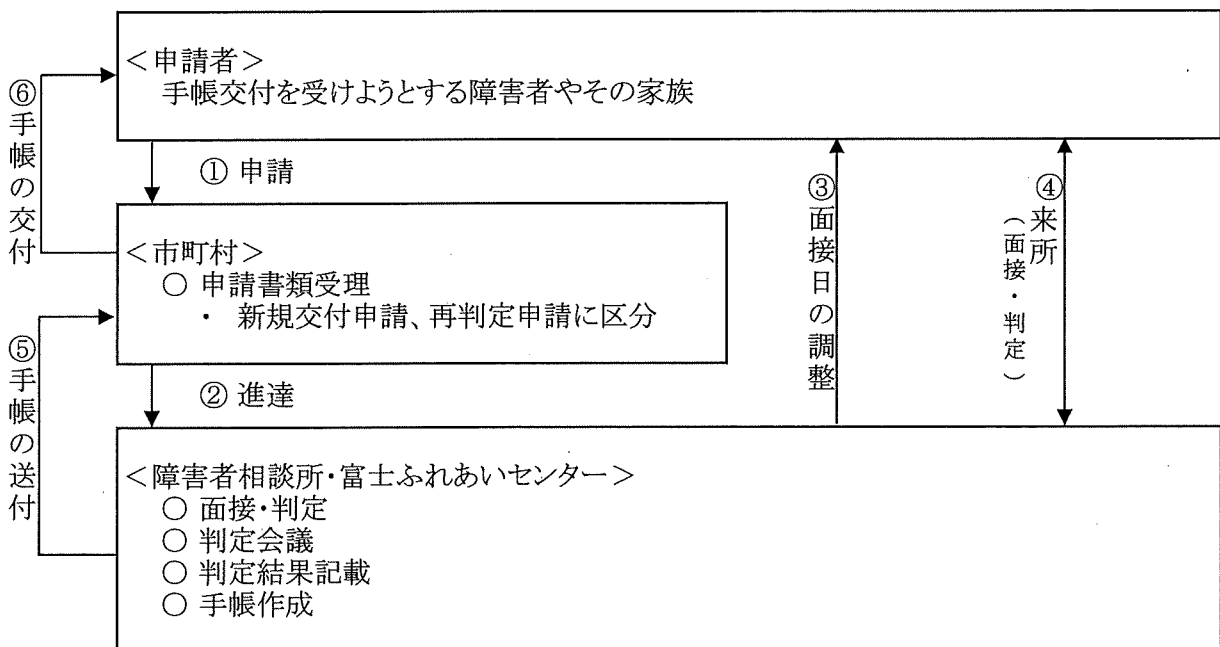
(知的障害者福祉法第11条第1項第2号ハ)

ウ 判定書の交付

知的障害者の福祉を図る必要な判定書を交付する。

(知的障害者福祉法第9・11条、同法施行令第1条)

エ 療育手帳の判定・交付



[療育手帳交付のフローチャート]

オ 巡回相談

市町村による援護の適切な実施の支援及び知的障害者の更生援護の利便性を確保するため、県内を巡回して社会学的、医学的、心理学的及び職能的判定を行い、その更生援護に必要な総合的相談に応じる。

カ 技術的援助

県福祉保健部、市福祉事務所からの求めに応じ、技術的援助・助言を行う。

(知的障害者更生相談所の設置及び運営について第2)

キ 統計資料の整備と技術指針の研究

県内の知的障害者の援護に必要な統計資料を整備する。

ク 研修会の開催

県内の知的障害者援護事業従事者が参加する研修会を企画実施する。

ケ 相談の種別

- (ア) 知的障害者援護施設への入所又は通所に関すること。
- (イ) 適当な職業に就くための相談又は職業安定所等への紹介に関すること。
- (ウ) 医療や保健指導等の相談又は医療保健施設等(病院、保健所等)への紹介や依頼に関すること。
- (エ) 各種年金・手当等に関すること。
- (オ) 療育手帳に関すること。
- (カ) 上記のいずれにも該当しないこと。

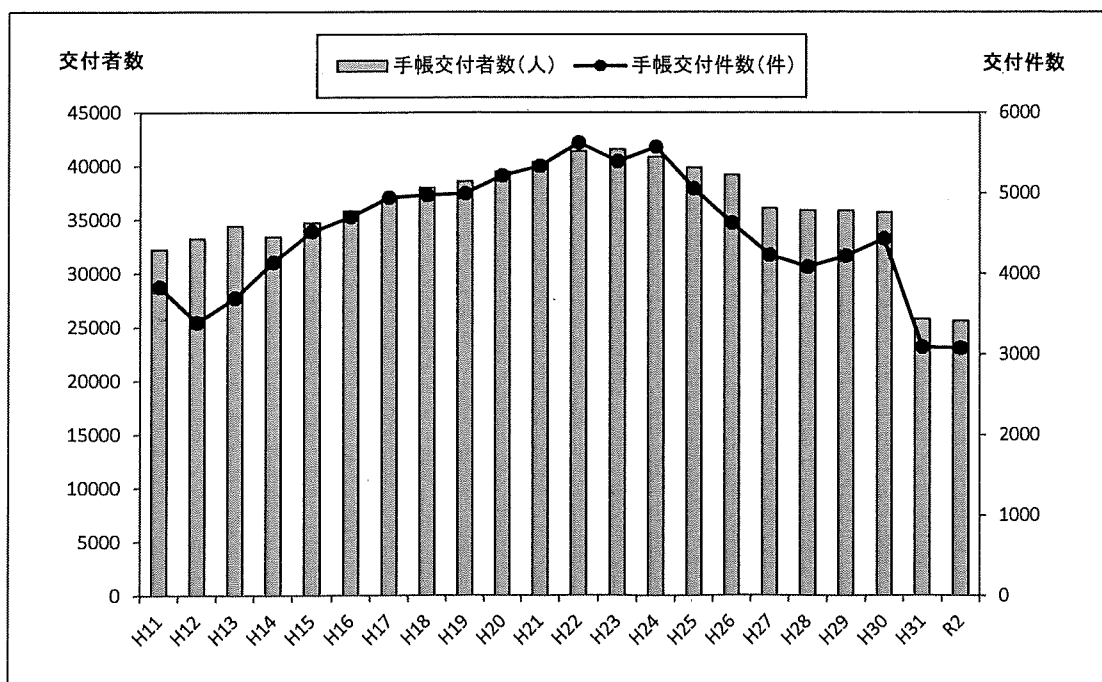
第 2 業 務 の 実 施 状 況

1 身体障害者手帳部門

(1) 年度別交付者数及び交付件数

| 年 度 | 手帳交付者数(人) | 伸 率 (%) | 手帳交付件数(件) | 伸 率 (%) |
|-----|-----------|---------|-----------|---------|
| H12 | 33,244 | | 3,395 | |
| H13 | 34,430 | 3.6 | 3,696 | 8.9 |
| H14 | 33,441 | -2.9 | 4,145 | 12.1 |
| H15 | 34,753 | 3.9 | 4,525 | 9.2 |
| H16 | 35,803 | 3.0 | 4,701 | 3.9 |
| H17 | 36,890 | 3.0 | 4,944 | 5.2 |
| H18 | 37,978 | 2.9 | 4,974 | 0.6 |
| H19 | 38,585 | 1.6 | 4,995 | 0.4 |
| H20 | 39,490 | 2.3 | 5,218 | 4.5 |
| H21 | 40,375 | 2.2 | 5,336 | 2.3 |
| H22 | 41,387 | 2.5 | 5,625 | 5.4 |
| H23 | 41,548 | 0.4 | 5,394 | -4.1 |
| H24 | 40,844 | -1.7 | 5,572 | 3.3 |
| H25 | 39,850 | -2.4 | 5,058 | -9.2 |
| H26 | 39,189 | -1.7 | 4,628 | -8.5 |
| H27 | 36,065 | -8.0 | 4,231 | -8.6 |
| H28 | 35,875 | -0.5 | 4,085 | -3.5 |
| H29 | 35,857 | -0.1 | 4,219 | 3.3 |
| H30 | 35,701 | -0.4 | 4,435 | 5.1 |
| H31 | 25,790 | -27.8 | 3,088 | -30.4 |
| R2 | 25,616 | -0.7 | 3,079 | -0.3 |

※H31より中核市移行のため、甲府市を除外



(2) 交付状況一覧表

※福祉事務所別合計

| 種別 福祉事務所名 | | 令和2年度交付状況 | | | | | 前年度 (H31) | 前年比(%) |
|--------------|--------|-----------|-------|-----|-----|-------|--------------|--------|
| | | 新規 | 障変 | 破損 | 紛失 | 合計 | | |
| | 富士吉田市 | 120 | 101 | 23 | 4 | 248 | 224 | 110.7 |
| | 都留市 | 53 | 38 | 8 | 1 | 100 | 131 | 76.3 |
| | 山梨市 | 78 | 81 | 8 | 10 | 177 | 190 | 93.2 |
| | 大月市 | 71 | 50 | 6 | 4 | 131 | 142 | 92.3 |
| | 韮崎市 | 56 | 58 | 2 | 4 | 120 | 142 | 84.5 |
| | 南アルプス市 | 160 | 124 | 9 | 15 | 308 | 331 | 93.1 |
| | 北杜市 | 138 | 86 | 27 | 4 | 255 | 238 | 107.1 |
| | 甲斐市 | 167 | 130 | 9 | 17 | 323 | 272 | 118.8 |
| | 笛吹市 | 169 | 142 | 12 | 14 | 337 | 362 | 93.1 |
| | 上野原市 | 69 | 33 | 3 | 4 | 109 | 104 | 104.8 |
| | 甲州市 | 84 | 79 | 3 | 9 | 175 | 160 | 109.4 |
| | 中央市 | 67 | 64 | 5 | 1 | 137 | 153 | 89.5 |
| | 小計 | 1,232 | 986 | 115 | 87 | 2,420 | 2,449 | 98.8 |
| 県 | 中北 | 44 | 48 | 2 | 3 | 97 | 85 | 114.1 |
| | 峡南 | 175 | 137 | 12 | 13 | 337 | 358 | 94.1 |
| | 富士・東部 | 123 | 80 | 11 | 11 | 225 | 196 | 114.8 |
| | 小計 | 342 | 265 | 25 | 27 | 659 | 639 | 103.1 |
| 合計 | | 1,574 | 1,251 | 140 | 114 | 3,079 | 3,088 | 99.7 |

(3) 等級別・年齢別身体障害者数

令和3年3月31日 現在

| 年齢区分 | 1級 | 2級 | 小計 | 3級 | 4級 | 小計 | 5級 | 6級 | 小計 | 免疫機能 | 合計 |
|-------|-------|-------|--------|-------|-------|--------|-------|-------|-------|------|--------|
| 0～5 | 59 | 14 | 73 | 9 | 5 | 14 | 0 | 9 | 9 | | 96 |
| 6～11 | 70 | 27 | 97 | 29 | 8 | 37 | 7 | 14 | 21 | | 155 |
| 12～14 | 40 | 13 | 53 | 7 | 6 | 13 | 6 | 10 | 16 | | 82 |
| 15～17 | 53 | 15 | 68 | 12 | 7 | 19 | 9 | 7 | 16 | | 103 |
| 小計 | 222 | 69 | 291 | 57 | 26 | 83 | 22 | 40 | 62 | | 436 |
| 18～19 | 34 | 11 | 45 | 11 | 6 | 17 | 5 | 8 | 13 | | 75 |
| 20～29 | 153 | 75 | 228 | 40 | 58 | 98 | 26 | 27 | 53 | | 379 |
| 30～39 | 193 | 102 | 295 | 75 | 70 | 145 | 41 | 52 | 93 | | 533 |
| 40～49 | 378 | 207 | 585 | 133 | 183 | 316 | 95 | 77 | 172 | | 1,073 |
| 50～59 | 714 | 328 | 1,042 | 285 | 457 | 742 | 173 | 145 | 318 | | 2,102 |
| 小計 | 1,472 | 723 | 2,195 | 544 | 774 | 1,318 | 340 | 309 | 649 | | 4,162 |
| 60～64 | 507 | 232 | 739 | 268 | 386 | 654 | 114 | 94 | 208 | | 1,601 |
| 65～69 | 835 | 368 | 1,203 | 341 | 568 | 909 | 140 | 119 | 259 | | 2,371 |
| 70～74 | 1,152 | 478 | 1,630 | 534 | 884 | 1,418 | 224 | 185 | 409 | | 3,457 |
| 75～ | 4,042 | 1,641 | 5,683 | 2,552 | 3,708 | 6,260 | 598 | 971 | 1,569 | | 13,512 |
| 小計 | 6,536 | 2,719 | 9,255 | 3,695 | 5,546 | 9,241 | 1,076 | 1,369 | 2,445 | | 20,941 |
| 県計 | | | | | | | | | | 77 | 77 |
| 合計 | 8,230 | 3,511 | 11,741 | 4,296 | 6,346 | 10,642 | 1,438 | 1,718 | 3,156 | 77 | 25,616 |

※免疫機能障害に係る数値は、プライバイシーに配慮し、年齢及び等級区分は表示していない。

(4) 障害別・年齢別身体障害者数

令和3年3月31日 現在

| 年齢区分 | 視覚 | 聴覚 | 平衡 | 小計 | 音声言語 そしゃく | 肢体 | 心臓 | 腎臓 | 呼吸器 | ぼうこう 直腸 | 小腸 | 免疫 | 肝臓 | 小計 | 合計 |
|-------|-------|-------|----|-------|--------------|--------|-------|-------|-----|------------|----|----|----|-------|--------|
| 0～5 | 2 | 14 | 0 | 14 | 0 | 57 | 18 | 1 | 1 | 1 | 0 | | 2 | 23 | 96 |
| 6～11 | 6 | 17 | 0 | 17 | 0 | 102 | 19 | 1 | 0 | 5 | 1 | | 4 | 30 | 155 |
| 12～14 | 3 | 10 | 0 | 10 | 0 | 59 | 9 | 1 | 0 | 0 | 0 | | 0 | 10 | 82 |
| 15～17 | 5 | 8 | 0 | 8 | 3 | 68 | 14 | 1 | 0 | 1 | 0 | | 3 | 19 | 103 |
| 小計 | 16 | 49 | 0 | 49 | 3 | 286 | 60 | 4 | 1 | 7 | 1 | | 9 | 82 | 436 |
| 18～19 | 2 | 7 | 0 | 7 | 1 | 45 | 12 | 2 | 0 | 5 | 0 | | 1 | 20 | 75 |
| 20～29 | 27 | 31 | 1 | 32 | 13 | 243 | 38 | 4 | 2 | 12 | 1 | | 7 | 64 | 379 |
| 30～39 | 33 | 49 | 0 | 49 | 7 | 321 | 65 | 42 | 3 | 10 | 2 | | 1 | 123 | 533 |
| 40～49 | 85 | 67 | 0 | 67 | 10 | 610 | 126 | 128 | 8 | 34 | 1 | | 4 | 301 | 1,073 |
| 50～59 | 144 | 105 | 1 | 106 | 43 | 1,131 | 275 | 302 | 19 | 69 | 1 | | 12 | 678 | 2,102 |
| 小計 | 291 | 259 | 2 | 261 | 74 | 2,350 | 516 | 478 | 32 | 130 | 5 | | 25 | 1,186 | 4,162 |
| 60～64 | 78 | 96 | 5 | 101 | 24 | 872 | 221 | 209 | 15 | 68 | 3 | | 10 | 526 | 1,601 |
| 65～69 | 161 | 127 | 2 | 129 | 41 | 1,240 | 362 | 295 | 40 | 93 | 1 | | 9 | 800 | 2,371 |
| 70～74 | 236 | 201 | 6 | 207 | 35 | 1,698 | 654 | 358 | 90 | 168 | 0 | | 11 | 1,281 | 3,457 |
| 75～ | 862 | 1,540 | 7 | 1,547 | 128 | 6,077 | 3,168 | 761 | 372 | 582 | 0 | | 15 | 4,898 | 13,512 |
| 小計 | 1,337 | 1,964 | 20 | 1,984 | 228 | 9,887 | 4,405 | 1,623 | 517 | 911 | 4 | | 45 | 7,505 | 20,941 |
| 県計 | | | | | | | | | | | | 77 | | 77 | 77 |
| 合計 | 1,644 | 2,272 | 22 | 2,294 | 305 | 12,523 | 4,981 | 2,105 | 550 | 1,048 | 10 | 77 | 79 | 8,850 | 25,616 |

※免疫機能障害に係る数値は、プライバイシーに配慮し、年齢区分は表示していない。

(5)福祉事務所別・年齢別身体障害者数

令和3年3月31日 現在

| 事務所区分 | 0～5 | 6～11 | 12～14 | 15～17 | 小計 | 18～19 | 20～29 | 30～39 | 40～49 | 50～59 | 小計 | 60～64 | 65～69 | 70～74 | 75～ | 小計 | 免疫 | 合計 | |
|--------|-----|------|-------|-------|-----|-------|-------|-------|-------|-------|-------|-------|-------|-------|--------|--------|----|--------|----|
| 中北 | 7 | 6 | 2 | 4 | 19 | 2 | 9 | 18 | 35 | 69 | 133 | 43 | 43 | 88 | 289 | 463 | | 615 | |
| 峡南 | 3 | 6 | 6 | 5 | 20 | 10 | 19 | 48 | 80 | 169 | 326 | 163 | 271 | 368 | 1,664 | 2,466 | | 2,812 | |
| 富士・東部 | 10 | 13 | 8 | 9 | 40 | 3 | 42 | 47 | 82 | 188 | 362 | 119 | 163 | 194 | 811 | 1,287 | | 1,689 | |
| 富士吉田市 | 5 | 12 | 4 | 12 | 33 | 9 | 34 | 41 | 80 | 160 | 324 | 117 | 179 | 245 | 875 | 1,416 | | 1,773 | |
| 都留市 | 2 | 1 | 1 | 3 | 7 | 6 | 22 | 18 | 29 | 98 | 173 | 78 | 109 | 144 | 555 | 886 | | 1,066 | |
| 山梨市 | 5 | 13 | 4 | 3 | 25 | 6 | 23 | 24 | 52 | 136 | 241 | 85 | 146 | 162 | 846 | 1,239 | | 1,505 | |
| 大月市 | 2 | 6 | 2 | 2 | 12 | 1 | 9 | 14 | 42 | 88 | 154 | 85 | 97 | 139 | 647 | 968 | | 1,134 | |
| 韮崎市 | 7 | 9 | 8 | 3 | 27 | 3 | 20 | 34 | 63 | 99 | 219 | 71 | 119 | 177 | 651 | 1,018 | | 1,264 | |
| 南アルプス市 | 19 | 19 | 16 | 17 | 71 | 8 | 48 | 67 | 146 | 214 | 483 | 189 | 267 | 374 | 1,311 | 2,141 | | 2,695 | |
| 北杜市 | 4 | 13 | 6 | 6 | 29 | 3 | 13 | 29 | 68 | 152 | 265 | 110 | 191 | 290 | 1,099 | 1,690 | | 1,984 | |
| 甲斐市 | 10 | 24 | 8 | 16 | 58 | 5 | 50 | 60 | 147 | 228 | 490 | 142 | 217 | 355 | 1,209 | 1,923 | | 2,471 | |
| 笛吹市 | 10 | 13 | 8 | 12 | 43 | 9 | 45 | 62 | 105 | 241 | 462 | 173 | 243 | 429 | 1,910 | 2,755 | | 3,260 | |
| 上野原市 | 0 | 2 | 4 | 3 | 9 | 2 | 15 | 14 | 39 | 77 | 147 | 63 | 91 | 131 | 448 | 733 | | 889 | |
| 甲州市 | 3 | 12 | 3 | 1 | 19 | 1 | 14 | 30 | 46 | 94 | 185 | 93 | 110 | 189 | 667 | 1,059 | | 1,263 | |
| 中央市 | 9 | 6 | 2 | 7 | 24 | 7 | 16 | 27 | 59 | 89 | 198 | 70 | 125 | 172 | 530 | 897 | | 1,119 | |
| 小計 | 96 | 155 | 82 | 103 | 436 | 75 | 379 | 533 | 1,073 | 2,102 | 4,162 | 1,601 | 2,371 | 3,457 | 13,512 | 20,941 | | 25,539 | |
| 県計 | | | | | | | | | | | | | | | | | 77 | | 77 |
| 合計 | 96 | 155 | 82 | 103 | 436 | 75 | 379 | 533 | 1,073 | 2,102 | 4,162 | 1,601 | 2,371 | 3,457 | 13,512 | 20,941 | 77 | 25,616 | |

※免疫機能障害に係る数値は、プライバシーに配慮し、事務所及び年齢区分は表示していない。

(6) 障害別・市町村別身体障害者数

令和3年3月31日 現在

| 市町村名 | 視覚 | 聴覚 | 平衡 | 小計 | 音・言・そ | 肢体 | 心臓 | 腎臓 | 呼吸器 | ぼうこう直腸 | 小腸 | 免疫 | 肝臓 | 小計 | 合計 |
|--------|-------|-------|----|-------|-------|--------|-------|-------|-----|--------|----|----|----|-------|--------|
| 富士吉田市 | 125 | 92 | 2 | 94 | 27 | 916 | 298 | 171 | 48 | 89 | 0 | | 5 | 611 | 1,773 |
| 都留市 | 80 | 85 | 2 | 87 | 17 | 506 | 212 | 103 | 17 | 40 | 0 | | 4 | 376 | 1,066 |
| 山梨市 | 93 | 156 | 0 | 156 | 27 | 757 | 273 | 114 | 35 | 46 | 1 | | 3 | 472 | 1,505 |
| 大月市 | 69 | 111 | 1 | 112 | 12 | 490 | 259 | 102 | 18 | 68 | 1 | | 3 | 451 | 1,134 |
| 韮崎市 | 74 | 106 | 1 | 107 | 13 | 632 | 265 | 98 | 23 | 50 | 1 | | 1 | 438 | 1,264 |
| 南アルプス市 | 148 | 256 | 0 | 256 | 28 | 1,319 | 562 | 219 | 53 | 100 | 1 | | 9 | 944 | 2,695 |
| 北杜市 | 122 | 198 | 3 | 201 | 14 | 952 | 403 | 135 | 64 | 88 | 0 | | 5 | 695 | 1,984 |
| 甲斐市 | 162 | 213 | 1 | 214 | 31 | 1,243 | 436 | 212 | 60 | 101 | 1 | | 11 | 821 | 2,471 |
| 笛吹市 | 239 | 292 | 6 | 298 | 33 | 1,645 | 623 | 221 | 56 | 134 | 1 | | 10 | 1,045 | 3,260 |
| 上野原市 | 56 | 127 | 2 | 129 | 10 | 419 | 146 | 85 | 7 | 35 | 1 | | 1 | 275 | 889 |
| 甲州市 | 78 | 115 | 1 | 116 | 15 | 601 | 256 | 107 | 30 | 57 | 1 | | 2 | 453 | 1,263 |
| 中央市 | 58 | 85 | 0 | 85 | 14 | 583 | 232 | 86 | 15 | 43 | 1 | | 2 | 379 | 1,119 |
| 市部計 | 1,304 | 1,836 | 19 | 1,855 | 241 | 10,063 | 3,965 | 1,653 | 426 | 851 | 9 | | 56 | 6,960 | 20,423 |
| 市川三郷町 | 57 | 86 | 0 | 86 | 7 | 378 | 158 | 69 | 13 | 36 | 0 | | 4 | 280 | 808 |
| 西八代郡計 | 57 | 86 | 0 | 86 | 7 | 378 | 158 | 69 | 13 | 36 | 0 | | 4 | 280 | 808 |
| 早川町 | 6 | 10 | 0 | 10 | 4 | 51 | 20 | 3 | 3 | 3 | 0 | | 0 | 32 | 103 |
| 身延町 | 59 | 63 | 0 | 63 | 10 | 364 | 174 | 48 | 24 | 21 | 0 | | 2 | 269 | 765 |
| 南都町 | 32 | 34 | 1 | 35 | 2 | 202 | 80 | 34 | 9 | 12 | 0 | | 0 | 135 | 406 |
| 富士川町 | 42 | 82 | 0 | 82 | 7 | 337 | 161 | 53 | 20 | 26 | 0 | | 2 | 262 | 730 |
| 南巨摩郡計 | 139 | 189 | 1 | 190 | 23 | 954 | 435 | 141 | 56 | 62 | 0 | | 4 | 698 | 2,004 |
| 昭和町 | 36 | 54 | 0 | 54 | 11 | 286 | 137 | 55 | 15 | 15 | 1 | | 5 | 228 | 615 |
| 中巨摩郡計 | 36 | 54 | 0 | 54 | 11 | 286 | 137 | 55 | 15 | 15 | 1 | | 5 | 228 | 615 |
| 道志村 | 5 | 3 | 1 | 4 | 1 | 30 | 9 | 9 | 1 | 2 | 0 | | 0 | 21 | 61 |
| 西桂町 | 14 | 7 | 0 | 7 | 2 | 65 | 34 | 16 | 5 | 7 | 0 | | 1 | 63 | 151 |
| 忍野村 | 24 | 16 | 0 | 16 | 1 | 127 | 40 | 32 | 3 | 7 | 0 | | 1 | 83 | 251 |
| 山中湖村 | 5 | 10 | 0 | 10 | 3 | 103 | 39 | 25 | 5 | 9 | 0 | | 2 | 80 | 201 |
| 鳴沢村 | 2 | 8 | 0 | 8 | 1 | 58 | 19 | 7 | 6 | 2 | 0 | | 0 | 34 | 103 |
| 富士河口湖町 | 53 | 60 | 1 | 61 | 14 | 431 | 133 | 93 | 20 | 50 | 0 | | 6 | 302 | 861 |
| 南都留郡計 | 103 | 104 | 2 | 106 | 22 | 814 | 274 | 182 | 40 | 77 | 0 | | 10 | 583 | 1,628 |
| 小菅村 | 4 | 2 | 0 | 2 | 0 | 16 | 7 | 2 | 0 | 1 | 0 | | 0 | 10 | 32 |
| 丹波山村 | 1 | 1 | 0 | 1 | 1 | 12 | 5 | 3 | 0 | 6 | 0 | | 0 | 14 | 29 |
| 北都留郡計 | 5 | 3 | 0 | 3 | 1 | 28 | 12 | 5 | 0 | 7 | 0 | | 0 | 24 | 61 |
| 県内 | | | | | | | | | | | | 77 | | 77 | |
| 合計 | 1,644 | 2,272 | 22 | 2,294 | 305 | 12,523 | 4,981 | 2,105 | 550 | 1,048 | 10 | 77 | 79 | 8,850 | 25,616 |

※免疫機能障害に係る数値は、プライバシーに配慮し、市町村区分は表示していません。

(7) 障害保健福祉圏域別身体障害者数

令和3年3月31日 現在

| 圏域名 | 視覚 | 聴覚 | 平衡 | 小計 | 音声語 そしゃく | 肢体 | 心臓 | 腎臓 | 呼吸器 | ぼうこう 直腸 | 小腸 | 免疫 | 肝臓 | 小計 | 合計 |
|-------|-------|-------|----|-------|-------------|--------|-------|-------|-----|------------|----|----|----|-------|--------|
| 中北 | 600 | 912 | 5 | 917 | 111 | 5,015 | 2,035 | 805 | 230 | 397 | 5 | | 33 | 3,505 | 10,148 |
| 峡東 | 410 | 563 | 7 | 570 | 75 | 3,003 | 1,152 | 442 | 121 | 237 | 3 | | 15 | 1,970 | 6,028 |
| 峡南 | 196 | 275 | 1 | 276 | 30 | 1,332 | 593 | 210 | 69 | 98 | 0 | | 8 | 978 | 2,812 |
| 富士・東部 | 438 | 522 | 9 | 531 | 89 | 3,173 | 1,201 | 648 | 130 | 316 | 2 | | 23 | 2,320 | 6,551 |
| 県内 | | | | | | | | | | | | 77 | | 77 | 77 |
| 合計 | 1,644 | 2,272 | 22 | 2,294 | 305 | 12,523 | 4,981 | 2,105 | 550 | 1,048 | 10 | 77 | 79 | 8,850 | 25,616 |

※免疫機能障害に係る数値は、プライバシーに配慮し、圏域区分は表示していません。

2 療育手帳部門

(1) 本県における療育手帳の障害程度基準

| 障害程度 | | 障害程度の基準 |
|------|------|--|
| 重度 | A-1 | 最重度および重度の知的障害を有し、かつ身体障害者福祉法に基づく障害の程度が1級および2級に該当する者 |
| | A-2a | 最重度の知的障害を有する者 |
| | A-2b | 重度の知的障害を有する者 |
| その他 | A-3 | 中度の知的障害を有し、かつ身体障害者福祉法に基づく障害の程度が1級から3級に該当する者 |
| | B-1 | 中度の知的障害を有する者 |
| | B-2 | 軽度の知的障害を有する者 |

(2) 年度別交付件数(18歳未満も含む)

| 年度 | 新規 | 再交付 | 記載事項変更 | 返還 |
|-----|-----|-----|--------|-----|
| H26 | 205 | 109 | 294 | 126 |
| H27 | 212 | 94 | 263 | 124 |
| H28 | 217 | 131 | 362 | 171 |
| H29 | 227 | 104 | 374 | 133 |
| H30 | 238 | 106 | 370 | 130 |
| H31 | 250 | 130 | 331 | 156 |
| R2 | 255 | 118 | 383 | 168 |

(3) 年齢区分別件数

(令和3年3月31日現在)

| 年齢区分 | 障害程度 | | | | | | | | 合計 |
|--------|------|------|-------|-----|-------|-------|-------|-------|-------|
| | 重度 | | | | 重度計 | 中軽度 | | 中軽度計 | |
| | A-1 | A-2a | A-2b | A-3 | | B-1 | B-2 | | |
| 0～5歳 | 17 | 4 | 37 | 1 | 59 | 62 | 72 | 134 | 193 |
| 6～11歳 | 39 | 27 | 110 | 5 | 181 | 111 | 201 | 312 | 493 |
| 12～14歳 | 30 | 29 | 51 | 6 | 116 | 42 | 145 | 187 | 303 |
| 15～17歳 | 31 | 33 | 48 | 3 | 115 | 78 | 260 | 338 | 453 |
| 小計 | 117 | 93 | 246 | 15 | 471 | 293 | 678 | 971 | 1,442 |
| 18～19歳 | 27 | 24 | 43 | 2 | 96 | 69 | 185 | 254 | 350 |
| 20～29歳 | 111 | 206 | 211 | 24 | 552 | 327 | 626 | 953 | 1,505 |
| 30～39歳 | 107 | 162 | 191 | 20 | 480 | 312 | 264 | 576 | 1,056 |
| 40～49歳 | 84 | 136 | 176 | 14 | 410 | 270 | 179 | 449 | 859 |
| 50～59歳 | 48 | 114 | 169 | 20 | 351 | 227 | 131 | 358 | 709 |
| 60～64歳 | 24 | 37 | 57 | 6 | 124 | 92 | 33 | 125 | 249 |
| 65～69歳 | 34 | 30 | 79 | 6 | 149 | 95 | 27 | 122 | 271 |
| 70～74歳 | 11 | 21 | 78 | 5 | 115 | 83 | 19 | 102 | 217 |
| 75歳～ | 10 | 20 | 90 | 10 | 130 | 98 | 16 | 114 | 244 |
| 小計 | 456 | 750 | 1,094 | 107 | 2,407 | 1,573 | 1,480 | 3,053 | 5,460 |
| 合計 | 573 | 843 | 1,340 | 122 | 2,878 | 1,866 | 2,158 | 4,024 | 6,902 |

(4)障害程度別・市町村別区分件数

令和3年3月31日現在

| 市町村 | 障害程度 | | | | | | | | |
|--------|------|------|-------|-----|-------|-------|-------|-------|-------|
| | 重度 | | | | 重度計 | 中軽度 | | 中軽度計 | 総計 |
| | A-1 | A-2a | A-2b | A-3 | | B-1 | B-2 | | |
| 甲府市 | 145 | 181 | 306 | 41 | 673 | 403 | 467 | 870 | 1,543 |
| 富士吉田市 | 48 | 43 | 91 | 8 | 190 | 122 | 104 | 226 | 416 |
| 都留市 | 18 | 20 | 44 | 4 | 86 | 78 | 85 | 163 | 249 |
| 山梨市 | 18 | 34 | 59 | 5 | 116 | 87 | 114 | 201 | 317 |
| 大月市 | 17 | 32 | 59 | 4 | 112 | 73 | 64 | 137 | 249 |
| 韮崎市 | 23 | 49 | 56 | 2 | 130 | 74 | 92 | 166 | 296 |
| 南アルプス市 | 54 | 75 | 129 | 4 | 262 | 145 | 183 | 328 | 590 |
| 北杜市 | 21 | 49 | 64 | 6 | 140 | 111 | 131 | 242 | 382 |
| 甲斐市 | 32 | 63 | 91 | 9 | 195 | 133 | 177 | 310 | 505 |
| 笛吹市 | 33 | 60 | 94 | 11 | 198 | 163 | 214 | 377 | 575 |
| 上野原市 | 22 | 31 | 35 | 6 | 94 | 50 | 61 | 111 | 205 |
| 甲州市 | 19 | 32 | 50 | 7 | 108 | 78 | 83 | 161 | 269 |
| 中央市 | 26 | 30 | 52 | 1 | 109 | 47 | 89 | 136 | 245 |
| 市計 | 476 | 699 | 1,130 | 108 | 2,413 | 1,564 | 1,864 | 3,428 | 5,841 |
| 市川三郷町 | 20 | 15 | 22 | 3 | 60 | 40 | 33 | 73 | 133 |
| 西八代郡計 | 20 | 15 | 22 | 3 | 60 | 40 | 33 | 73 | 133 |
| 昭和町 | 10 | 20 | 29 | 1 | 60 | 37 | 49 | 86 | 146 |
| 中巨摩郡計 | 10 | 20 | 29 | 1 | 60 | 37 | 49 | 86 | 146 |
| 早川町 | 1 | 2 | 4 | 0 | 7 | 5 | 2 | 7 | 14 |
| 身延町 | 15 | 22 | 25 | 3 | 65 | 50 | 27 | 77 | 142 |
| 南部町 | 4 | 17 | 14 | 0 | 35 | 18 | 20 | 38 | 73 |
| 富士川町 | 9 | 14 | 24 | 0 | 47 | 49 | 48 | 97 | 144 |
| 南巨摩郡計 | 29 | 55 | 67 | 3 | 154 | 122 | 97 | 219 | 373 |
| 道志村 | 0 | 1 | 6 | 0 | 7 | 4 | 1 | 5 | 12 |
| 西桂町 | 2 | 5 | 11 | 1 | 19 | 17 | 8 | 25 | 44 |
| 忍野村 | 5 | 5 | 8 | 1 | 19 | 16 | 23 | 39 | 58 |
| 山中湖村 | 7 | 4 | 10 | 1 | 22 | 7 | 11 | 18 | 40 |
| 鳴沢村 | 2 | 4 | 6 | 0 | 12 | 6 | 6 | 12 | 24 |
| 富士河口湖町 | 20 | 32 | 49 | 4 | 105 | 49 | 63 | 112 | 217 |
| 南都留郡計 | 36 | 51 | 90 | 7 | 184 | 99 | 112 | 211 | 395 |
| 小菅村 | 2 | 0 | 2 | 0 | 4 | 3 | 0 | 3 | 7 |
| 丹波山村 | 0 | 3 | 0 | 0 | 3 | 1 | 3 | 4 | 7 |
| 北都留郡計 | 2 | 3 | 2 | 0 | 7 | 4 | 3 | 7 | 14 |
| 総計 | 573 | 843 | 1,340 | 122 | 2,878 | 1,866 | 2,158 | 4,024 | 6,902 |

3 身体障害者更生相談所部門

(1) 年度別相談件数

| 年度 | 内訳 | 取扱人数 | 更生医療 | 補装具 | 職業 | 施設 | 生活 | その他 | 計 |
|-----|------|-------|-------|-------|----|-----|----|-----|-------|
| H27 | 来 所 | 4,544 | 2,965 | 1,326 | 4 | 223 | 11 | 15 | 4,544 |
| | 巡回相談 | 159 | 0 | 159 | 0 | 0 | 0 | 0 | 159 |
| | 計 | 4,703 | 2,965 | 1,485 | 4 | 223 | 11 | 15 | 4,703 |
| H28 | 来 所 | 4,732 | 3,030 | 1,454 | 0 | 233 | 4 | 11 | 4,732 |
| | 巡回相談 | 163 | 0 | 162 | 1 | 0 | 0 | 0 | 163 |
| | 計 | 4,895 | 3,030 | 1,616 | 1 | 233 | 4 | 11 | 4,895 |
| H29 | 来 所 | 5,806 | 2,905 | 1,465 | 1 | 13 | 2 | 465 | 4,851 |
| | 巡回相談 | 46 | 0 | 46 | 0 | 0 | 0 | 0 | 46 |
| | 計 | 5,852 | 2,905 | 1,511 | 1 | 13 | 2 | 465 | 4,897 |
| H30 | 来 所 | 5,574 | 3,204 | 1,841 | 2 | 14 | 6 | 507 | 5,574 |
| | 巡回相談 | 46 | 0 | 46 | 0 | 0 | 0 | 0 | 46 |
| | 計 | 5,620 | 3,204 | 1,887 | 2 | 14 | 6 | 507 | 5,620 |
| H31 | 来 所 | 4,824 | 3,065 | 1,521 | 1 | 2 | 2 | 233 | 4,824 |
| | 巡回相談 | 47 | 0 | 47 | 0 | 0 | 0 | 0 | 47 |
| | 計 | 4,871 | 3,065 | 1,568 | 1 | 2 | 2 | 233 | 4,871 |
| R2 | 来 所 | 2,780 | 1,437 | 1,252 | 0 | 3 | 2 | 86 | 2,780 |
| | 巡回相談 | 25 | 0 | 25 | 0 | 0 | 0 | 0 | 25 |
| | 計 | 2,805 | 1,437 | 1,277 | 0 | 3 | 2 | 86 | 2,805 |

(2) 年度別判定件数及び判定書交付件数

| 年度 | 内訳 | 医学的 判定 | 心理学的 判定 | 職能的 判定 | その他の 判定 | 計 | 判定書 交付件数 |
|-----|------|-----------|------------|-----------|------------|-------|-------------|
| H27 | 来 所 | 3,206 | 0 | 0 | 142 | 3,348 | 3,187 |
| | 巡回相談 | 28 | 0 | 0 | 119 | 147 | 28 |
| | 計 | 3,234 | 0 | 0 | 261 | 3,495 | 3,215 |
| H28 | 来 所 | 3,370 | 0 | 0 | 135 | 3,505 | 3,328 |
| | 巡回相談 | 23 | 0 | 0 | 130 | 153 | 23 |
| | 計 | 3,393 | 0 | 0 | 265 | 3,658 | 3,351 |
| H29 | 来 所 | 3,244 | 0 | 0 | 224 | 3,468 | 3,184 |
| | 巡回相談 | 30 | 0 | 0 | 11 | 41 | 30 |
| | 計 | 3,274 | 0 | 0 | 235 | 3,509 | 3,214 |
| H30 | 来 所 | 3,588 | 0 | 0 | 271 | 3,859 | 3,525 |
| | 巡回相談 | 34 | 0 | 0 | 9 | 43 | 34 |
| | 計 | 3,622 | 0 | 0 | 280 | 3,902 | 3,559 |
| H31 | 来 所 | 3,460 | 0 | 0 | 269 | 3,729 | 3,391 |
| | 巡回相談 | 38 | 0 | 0 | 9 | 47 | 37 |
| | 計 | 3,498 | 0 | 0 | 278 | 3,776 | 3,428 |
| R2 | 来 所 | 1,797 | 0 | 0 | 242 | 2,039 | 1,743 |
| | 巡回相談 | 20 | 0 | 0 | 4 | 24 | 20 |
| | 計 | 1,817 | 0 | 0 | 246 | 2,063 | 1,763 |

(3)補装具費支給に係る医学的及び適合判定件数

ア 障害者相談所

| 月 項目 | 4 | 5 | 6 | 7 | 8 | 9 | 10 | 11 | 12 | 1 | 2 | 3 | 合計 |
|---------|----|----|----|----|----|----|----|----|----|----|----|----|-----|
| 医学判定 | 4 | 9 | 7 | 6 | 8 | 8 | 7 | 7 | 8 | 6 | 9 | 9 | 88 |
| 適合判定 | 12 | 5 | 5 | 15 | 8 | 11 | 10 | 6 | 10 | 8 | 11 | 22 | 123 |
| 相談 | 0 | 2 | 0 | 0 | 0 | 0 | 2 | 0 | 0 | 1 | 0 | 0 | 5 |
| 仮合せ | 5 | 3 | 6 | 10 | 9 | 7 | 8 | 13 | 8 | 7 | 6 | 14 | 96 |
| 調整 | 2 | 0 | 3 | 0 | 3 | 2 | 0 | 0 | 1 | 0 | 2 | 0 | 13 |
| 合計 | 23 | 19 | 21 | 31 | 28 | 28 | 27 | 26 | 27 | 22 | 28 | 45 | 325 |

イ 富士ふれあいセンター 第2週(火) 第4週(火)

| 月 項目 | 4 | 5 | 6 | 7 | 8 | 9 | 10 | 11 | 12 | 1 | 2 | 3 | 合計 |
|---------|----|---|---|---|---|---|----|----|----|---|---|---|----|
| 医学判定 | 4 | 1 | 2 | 5 | 3 | 1 | 4 | 3 | 1 | 2 | 0 | 6 | 32 |
| 適合判定 | 4 | 2 | 1 | 2 | 2 | 4 | 3 | 3 | 6 | 1 | 2 | 1 | 31 |
| 相談 | 0 | 0 | 2 | 0 | 0 | 1 | 0 | 2 | 0 | 0 | 0 | 0 | 5 |
| 仮合せ | 4 | 1 | 1 | 2 | 2 | 1 | 1 | 5 | 1 | 1 | 2 | 2 | 23 |
| 調整 | 0 | 0 | 0 | 0 | 0 | 1 | 0 | 0 | 0 | 0 | 0 | 0 | 1 |
| 合計 | 12 | 4 | 6 | 9 | 7 | 8 | 8 | 13 | 8 | 4 | 4 | 9 | 92 |

ウ あけぼの医療福祉センター 月曜日(午後)

| 月 項目 | 4 | 5 | 6 | 7 | 8 | 9 | 10 | 11 | 12 | 1 | 2 | 3 | 合計 |
|---------|----|----|----|----|----|----|----|----|----|---|----|----|-----|
| 医学判定 | 6 | 4 | 8 | 5 | 9 | 6 | 7 | 5 | 5 | 2 | 7 | 5 | 69 |
| 適合判定 | 4 | 1 | 11 | 12 | 6 | 8 | 6 | 5 | 4 | 1 | 6 | 4 | 68 |
| 相談 | 0 | 1 | 0 | 0 | 0 | 0 | 0 | 0 | 0 | 0 | 0 | 0 | 1 |
| 仮合せ | 6 | 4 | 5 | 9 | 9 | 3 | 5 | 5 | 3 | 3 | 3 | 7 | 62 |
| 調整 | 0 | 2 | 4 | 1 | 5 | 1 | 0 | 2 | 1 | 0 | 0 | 0 | 16 |
| 合計 | 16 | 12 | 28 | 27 | 29 | 18 | 18 | 17 | 13 | 6 | 16 | 16 | 216 |

エ 県立中央病院 第2週(木)

| 月 項目 | 4 | 5 | 6 | 7 | 8 | 9 | 10 | 11 | 12 | 1 | 2 | 3 | 合計 |
|---------|---|---|---|---|---|---|----|----|----|---|---|---|----|
| 医学判定 | 0 | 0 | 0 | 0 | 0 | 1 | 0 | 0 | 0 | 0 | 0 | 0 | 1 |
| 適合判定 | 0 | 0 | 0 | 0 | 0 | 0 | 0 | 0 | 0 | 0 | 0 | 0 | 0 |
| 相談 | 0 | 0 | 0 | 0 | 0 | 0 | 0 | 0 | 0 | 0 | 0 | 0 | 0 |
| 仮合せ | 0 | 0 | 0 | 0 | 0 | 0 | 0 | 0 | 0 | 0 | 0 | 0 | 0 |
| 調整 | 0 | 0 | 0 | 0 | 0 | 0 | 0 | 0 | 0 | 0 | 0 | 0 | 0 |
| 合計 | 0 | 0 | 0 | 0 | 0 | 1 | 0 | 0 | 0 | 0 | 0 | 0 | 1 |

オ 巡回相談 毎月1回

| 月 項目 | 4 | 5 | 6 | 7 | 8 | 9 | 10 | 11 | 12 | 1 | 2 | 3 | 合計 |
|---------|---|---|---|---|---|---|----|----|----|---|---|---|----|
| 医学判定 | 1 | 0 | 2 | 2 | 3 | 2 | 1 | 3 | 2 | 1 | 3 | 0 | 20 |
| 適合判定 | 0 | 0 | 1 | 0 | 0 | 0 | 0 | 0 | 2 | 0 | 0 | 1 | 4 |
| 相談 | 0 | 0 | 0 | 0 | 0 | 0 | 0 | 0 | 0 | 0 | 0 | 0 | 0 |
| 仮合せ | 0 | 0 | 0 | 0 | 0 | 0 | 0 | 1 | 0 | 0 | 0 | 0 | 1 |
| 調整 | 0 | 0 | 0 | 0 | 0 | 0 | 0 | 0 | 0 | 0 | 0 | 0 | 0 |
| 合計 | 1 | 0 | 3 | 2 | 3 | 2 | 1 | 4 | 4 | 1 | 3 | 1 | 25 |

カ 他施設

| 月 項目 | 4 | 5 | 6 | 7 | 8 | 9 | 10 | 11 | 12 | 1 | 2 | 3 | 合計 |
|---------|---|---|---|---|---|---|----|----|----|---|---|---|----|
| 適合判定 | 0 | 0 | 1 | 0 | 0 | 0 | 2 | 0 | 1 | 0 | 0 | 1 | 5 |
| 仮合せ | 0 | 0 | 0 | 0 | 0 | 0 | 1 | 1 | 0 | 0 | 1 | 0 | 3 |
| 合計 | 0 | 0 | 1 | 0 | 0 | 0 | 3 | 1 | 1 | 0 | 1 | 1 | 8 |

キ 聴覚判定

| 月 項目 | 4 | 5 | 6 | 7 | 8 | 9 | 10 | 11 | 12 | 1 | 2 | 3 | 合計 |
|---------|----|---|----|----|----|----|----|----|----|----|----|----|-----|
| 医学判定 | 20 | 9 | 18 | 29 | 28 | 28 | 28 | 14 | 19 | 30 | 18 | 30 | 271 |

ア～キの合計

| 場所 項目 | 障害者 相談所 | 富士ふれあ いセンター | あけぼの医 療福祉センター | 県立 中央病院 | 巡回相談 | 他施設 | 聴覚判定 | 合計 |
|----------|------------|----------------|------------------|------------|------|-----|------|-----|
| 医学判定 | 88 | 32 | 69 | 1 | 20 | 0 | 271 | 481 |
| 適合判定 | 123 | 31 | 68 | 0 | 4 | 5 | 0 | 231 |
| 相談 | 5 | 5 | 1 | 0 | 0 | 0 | 0 | 11 |
| 仮合せ | 96 | 23 | 62 | 0 | 1 | 3 | 0 | 185 |
| 調整 | 13 | 1 | 16 | 0 | 0 | 0 | 0 | 30 |
| 合計 | 325 | 92 | 216 | 1 | 25 | 8 | 271 | 938 |

(4)保健福祉事務所圏域別判定書交付件数

| 判定内容 | 保健福祉事務所 | | | | | | | | | | | | | | | | | 合計 |
|--------|---------|---------|--------|--------|--------|--------|---------|--------|---------|---------|--------|--------|--------|--------|---------|---------|-------|-----------|
| | 甲府市 | 富士吉田市 | 都留市 | 山梨市 | 大月市 | 韮崎市 | 南アルプス市 | 北杜市 | 甲斐市 | 笛吹市 | 上野原市 | 甲州市 | 中央市 | 中北 | 峡南 | 富士・東部 | 県外 | |
| 義手 | 1 | | | | 1 | 1 | | 1 | 2 | | 1 | | | | | | | () 6 |
| 義足 | 8 | 6 | 1 | | 2 | 2 | 2 | 4 | 1 | 3 | 2 | 1 | | | 3 | 1 | | () 36 |
| 上肢装具 | | | 1 | | | | | | | | | | | | | | | () 1 |
| 下肢装具 | 29 | 5 | 4 | 6 | 4 | 5 | 18 | 2 | 10 | 10 | | 8 | 1 | 1 | 9 | 8 | | () 120 |
| 体幹装具 | | | | | | | 1 | | | | | | | | | | | () 1 |
| 肢体不自由 | 8 | 2 | | 1 | 1 | 1 | 8 | 3 | 2 | 4 | | 1 | 1 | | 6 | 1 | | () 38 |
| 電動車いす | 2 | | 1 | | 1 | | 2 | 1 | | | | 1 | | | 1 | 1 | | () 10 |
| 起立保持具 | | | | | | | | | | | | | | | | | | () 0 |
| 歩行器 | | | | | | | | | | | | | | | | | | () 0 |
| 歩行補助杖 | | | | | | | | | | | | | | | | | | () 0 |
| 座位保持装置 | 2 | 2 | | 1 | 1 | 1 | 1 | | 2 | 2 | | 1 | | | 1 | | | () 13 |
| 意思伝達装置 | 1 | | 1 | | | | | | | 1 | | 1 | | | | | | () 4 |
| 聴覚補聴器 | 75 | 9 | 14 | 14 | 9 | 5 | 16 | 11 | 17 | 25 | 26 | 10 | 7 | 5 | 17 | 11 | | () 271 |
| 視覚眼鏡 | | | | | | | | | | | | | | | | | | () 0 |
| その他 | | | | | | | | | | | | | | | | | | () 0 |
| 障害程度区分 | | | | | | | | | | | | | | | | | | () 0 |
| 判定内容 | 保健福祉事務所 | | | | | | | | | | | | | | | | | 合計 |
| 新規 | 1 | | | | 2 | 1 | | | | | | | | | | | | () 4 |
| 期間延長 | | | | | | | | | | | | | | | | | | () 0 |
| 内容変更 | | | | | | | | | | | | | | | | | | () 0 |
| 新規 | 81 | 25 | 12 | 11 | 14 | 13 | 24 | 13 | 34 | 30 | 15 | 11 | 9 | 8 | 26 | 18 | | () 344 |
| 期間延長 | 158 | 62 | 21 | 21 | 60 | 32 | 40 | 32 | 58 | 63 | 28 | 23 | 22 | 13 | 65 | 69 | | () 767 |
| 内容変更 | 4 | 2 | | | | | 2 | 2 | 3 | 3 | 1 | | | | 4 | 4 | | () 18 |
| 新規 | 18 | 7 | | 10 | 3 | 3 | 4 | 4 | 8 | 8 | | 5 | | | 2 | 4 | | () 76 |
| 期間延長 | | 1 | | | | | | | | | | | | | | | | () 1 |
| 内容変更 | | | | | | | | | | | | | | | | | | () 0 |
| 新規 | | | | | | | | | 1 | | | | | | | 1 | | () 2 |
| 期間延長 | | | | | | | | | | | | | | | | | | () 0 |
| 内容変更 | | | | | | | | | | | | | | | | | | () 0 |
| 新規 | 4 | | | | | 1 | 1 | | 2 | | 2 | | 2 | 1 | | 1 | | () 14 |
| 期間延長 | 10 | 3 | 3 | | 2 | 1 | 1 | 1 | 2 | 1 | 4 | 4 | 4 | 1 | 3 | 2 | | () 37 |
| 内容変更 | | | | | | | | | | | | | | | | | | () 51 |
| 計 | () 402 | () 124 | () 58 | () 66 | () 97 | () 64 | () 119 | () 74 | () 139 | () 150 | () 79 | () 62 | () 46 | () 29 | () 133 | () 121 | () 0 | () 1,763 |

()は非該当数

(5)巡回相談実施状況

| 月日 | 会場 | 取扱 表人員 | 相 談 内 容 | | | | | 判 定 内 容 | | | | 判 定 書 等 交 付 件 数 | | | | | | |
|--------|------------------------------|-----------|----------|---------|----------|----------|-----------|---------|---------------|----------|----------|-----------------|---|----------|---------|----------|----------------|-----|
| | | | 更生 医療 | 補装 具 | 身障 手帳 | 職業 施設 | 生活 その他 | 計 | 医学 的判 定 | 心理 判定 | 職能 判定 | その他 の判定 | 計 | 更生 医療 | 補装 具 | 身障 手帳 | 障害 程度 区分 | その他 |
| 4月15日 | 山梨市役所 | 1 | | 1 | | | | | | | 1 | 1 | | | | | | 1 |
| 5月20日 | 中富すこやか センター | 0 | | | | | | | | | 0 | | | | | | | 0 |
| 6月24日 | 大月市総合 福祉センター | 3 | | 3 | | | | | | | 3 | 2 | | 1 | | 2 | | 2 |
| 7月8日 | 甲州市役所 | 2 | | 2 | | | | | | | 2 | 2 | | | 2 | | | 2 |
| 8月19日 | 須玉農村総合 交流ターミナル | 3 | | 3 | | | | | | | 3 | 3 | | | 3 | | | 3 |
| 9月16日 | 上野原市総合福 祉センターふじみ 会議室 G | 2 | | 2 | | | | | | | 2 | 2 | | | 2 | | | 2 |
| 10月21日 | 市川三郷町役場 本庁舎 | 1 | | 1 | | | | | | | 1 | 1 | | | 1 | | | 1 |
| 11月18日 | 笛吹市スコレ センター | 4 | | 4 | | | | | | | 4 | 3 | | | 3 | | | 3 |
| 12月23日 | 大月市総合 福祉センター | 4 | | 4 | | | | | | | 4 | 2 | | 2 | 2 | | | 2 |
| 1月20日 | 中富すこやか センター | 1 | | 1 | | | | | | | 1 | 1 | | | 1 | | | 1 |
| 2月17日 | 山梨市役所 | 3 | | 3 | | | | | | | 3 | 3 | | | 3 | | | 3 |
| 3月17日 | 上野原市総合福 祉センターふじみ 会議室 G | 1 | | 1 | | | | | | | 1 | | | 1 | | | | 0 |
| | 計 | 25 | 0 | 25 | 0 | 0 | 0 | 0 | 0 | 0 | 25 | 20 | 0 | 4 | 0 | 20 | 0 | 20 |

(6)市町村障害福祉担当者学習会実施状況

※新型コロナウイルス感染拡大の状況を鑑み中止

(7)地域リハビリテーション推進事業実施状況

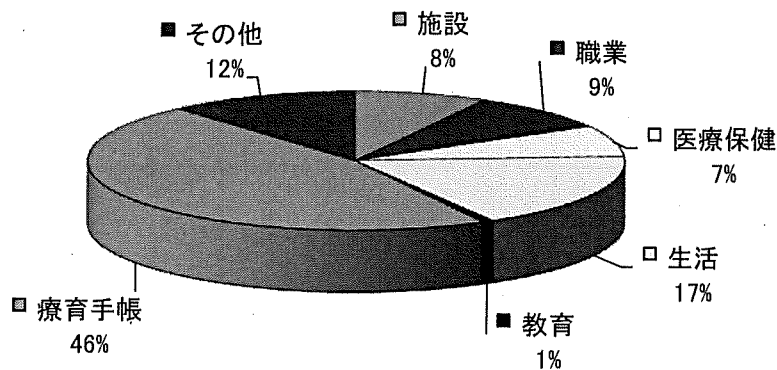
※新型コロナウイルス感染拡大の状況を鑑み中止

4 知的障害者更生相談所部門

(1)年度別・種別相談判定件数(※H29より電話相談を含む)

| 種別 年度 | 実 人員 | 相談内容 | | | | | | | | 判定内容 | | | | 判定書 発行 |
|----------|---------|------|-----|----------|-----|----|----------|-----|-------|------|-----|-----|-------|-----------|
| | | 施設 | 職業 | 医療 保健 | 生活 | 教育 | 療育 手帳 | その他 | 計 | 医療 | 心理 | その他 | 計 | |
| H26 | 1,165 | 350 | 305 | 224 | 491 | 30 | 450 | 109 | 1,959 | 34 | 495 | 535 | 1,064 | 941 |
| H27 | 1,268 | 311 | 268 | 222 | 342 | 40 | 320 | 189 | 1,692 | 30 | 601 | 613 | 1,244 | 1,369 |
| H28 | 1,527 | 432 | 323 | 280 | 401 | 71 | 403 | 250 | 2,160 | 23 | 628 | 651 | 1,302 | 1,576 |
| H29 | 2,218 | 388 | 184 | 187 | 377 | 54 | 1,146 | 452 | 2,788 | 29 | 485 | 500 | 1,014 | 1,441 |
| H30 | 2,540 | 366 | 206 | 226 | 424 | 73 | 1,413 | 389 | 3,097 | 37 | 515 | 539 | 1,091 | 1,449 |
| H31 | 2,122 | 302 | 186 | 232 | 541 | 48 | 1,188 | 379 | 2,876 | 25 | 453 | 470 | 948 | 1,444 |
| R2 | 1,781 | 173 | 188 | 153 | 376 | 15 | 995 | 249 | 2,149 | 34 | 419 | 435 | 888 | 1,458 |

【相談内訳(割)】



(2)年度別・相談場所別相談判定実人員

| 年度 相談別 | H26 | H27 | H28 | H29 | H30 | H31 | R2 |
|-----------|-------|-------|-------|-------|-------|-------|-----|
| 来所相談 | 1,049 | 1,118 | 1,391 | 1,149 | 1,263 | 1,005 | 911 |
| 出張相談 | 116 | 150 | 136 | 83 | 110 | 88 | 91 |

(3)療育手帳受付・判定件数

| 年度 相談別 | H26 | H27 | H28 | H29 | H30 | H31 | R2 |
|-----------|-----|-----|-----|-----|-----|-----|-----|
| 新規受付 | 41 | 37 | 22 | 35 | 46 | 33 | 38 |
| 再判定 | 481 | 535 | 563 | 465 | 459 | 432 | 388 |
| 計 | 522 | 572 | 585 | 500 | 505 | 465 | 426 |

(4)年齢別・性別・障害程度別処理件数

総計：人数

| 年齢 | 性別 | 障害程度 | | | | | | | 総計 |
|--------|----|------|------|------|-----|-----|-----|-----|-----|
| | | A-1 | A-2a | A-2b | A-3 | B-1 | B-2 | 非該当 | |
| 18～19歳 | 男 | 2 | 6 | 13 | 0 | 17 | 23 | 1 | 62 |
| | 女 | 3 | 1 | 6 | 1 | 5 | 10 | 1 | 27 |
| 20～29歳 | 男 | 6 | 25 | 27 | 1 | 37 | 78 | 0 | 174 |
| | 女 | 10 | 11 | 11 | 1 | 21 | 36 | 0 | 90 |
| 30～39歳 | 男 | 1 | 9 | 6 | 2 | 7 | 10 | 0 | 35 |
| | 女 | 2 | 1 | 8 | 0 | 7 | 7 | 2 | 27 |
| 40～49歳 | 男 | 1 | 1 | 1 | 0 | 3 | 5 | 0 | 11 |
| | 女 | 1 | 2 | 1 | 0 | 2 | 0 | 0 | 6 |
| 50歳以上 | 男 | 1 | 0 | 2 | 0 | 1 | 5 | 0 | 9 |
| | 女 | 1 | 0 | 1 | 0 | 1 | 0 | 0 | 3 |
| 総計 | | 28 | 56 | 76 | 5 | 101 | 174 | 4 | 444 |

(5)知的障害者福祉業務従事者研修会実施状況

| 月日 | 内容 | 参加人数 |
|-------|---|------|
| 1月29日 | 演題：知的障害者と犯罪行為について 講師：独立行政法人国立のぞみの園 渡邊 守氏、峯岸 一馬氏 | 47人 |

(6)巡回相談実施状況(障害者相談所実施分のみ、富士ふれあいセンター実施分は除く)

| 月日 | 会場 | 実施 件数 | 相談内容 | | | | | | | 判定内容 | | | |
|--------|--------|----------|------|----|----|----|------|-----|----|------|----|-----|----|
| | | | 施設 | 職業 | 生活 | 教育 | 療育手帳 | その他 | 計 | 医療 | 心理 | その他 | 計 |
| 6月26日 | 南アルプス市 | 4 | 1 | 3 | 3 | 0 | 4 | 1 | 12 | 0 | 3 | 4 | 7 |
| 7月10日 | 山梨市 | 4 | 2 | 1 | 2 | 0 | 4 | 0 | 9 | 0 | 4 | 4 | 8 |
| 8月7日 | 身延町 | 4 | 1 | 3 | 3 | 0 | 4 | 0 | 11 | 0 | 4 | 4 | 8 |
| 9月11日 | 北杜市 | 5 | 3 | 1 | 0 | 0 | 5 | 1 | 10 | 0 | 5 | 5 | 10 |
| 10月23日 | 笛吹市 | 3 | 2 | 1 | 2 | 0 | 3 | 0 | 8 | 0 | 3 | 3 | 6 |
| 11月20日 | 市川三郷町 | 3 | 2 | 1 | 2 | 0 | 3 | 0 | 8 | 0 | 3 | 3 | 6 |
| 12月18日 | 北杜市 | 3 | 3 | 0 | 1 | 0 | 3 | 0 | 7 | 0 | 3 | 3 | 6 |
| 計 | | 26 | 14 | 10 | 13 | 0 | 26 | 2 | 65 | 0 | 25 | 26 | 51 |