

令和 4 年度

# 事業概要

(令和3年度実績)

山梨県障害者相談所

## 目 次

### 第1 障害者相談所の概要

1 沿革	1
2 名称・所在地	2
3 施設概要	2
4 職員構成	3
5 機能	3
6 業務内容	
(1) 身体障害者更生相談所(身体障害者相談スタッフ)	4
(2) 身体障害者手帳交付事務(総務・手帳交付スタッフ)	6
(3) 知的障害者更生相談所(知的障害者相談スタッフ)	7

### 第2 業務の実施状況

1 身体障害者手帳部門	
(1) 年度別交付者数及び交付件数	9
(2) 交付状況一覧表	10
(3) 等級別・年齢別身体障害者数	11
(4) 障害別・年齢別身体障害者数	12
(5) 福祉事務所別・年齢別身体障害者数	13
(6) 障害別・市町村別身体障害者数	14
(7) 障害保健福祉圏域別身体障害者数	15
2 療育手帳部門	
(1) 本県における療育手帳の障害程度基準	16
(2) 年度別交付件数	16
(3) 年齢区分別件数	16
(4) 障害程度別・市町村別区分件数	17
3 身体障害者更生相談所部門	
(1) 年度別相談件数	18
(2) 年度別判定件数及び判定書交付件数	18
(3) 補装具費支給に係る医学的及び適合判定件数	19
(4) 保健福祉事務所圏域別判定書交付件数	21
(5) 巡回相談実施状況	22
(6) 市町村障害福祉担当者学習会実施状況	23
(7) 地域リハビリテーション推進事業実施状況	23
4 知的障害者更生相談所部門	
(1) 年度別・種別相談判定件数	24
(2) 年度別・相談場所別相談判定実人員	24
(3) 療育手帳受付・判定件数	24
(4) 年齢別・性別・障害程度別処理件数	25
(5) 知的障害者福祉業務従事者研修会実施状況	25
(6) 巡回相談実施状況	25

# 第1 障害者相談所の概要

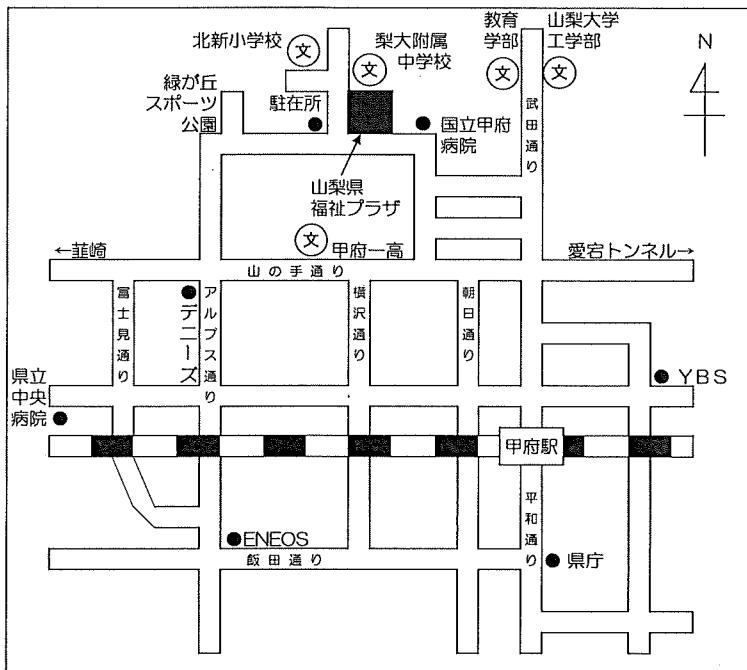
## 1 沿革

- 昭和 28 年 4 月 1 日 義肢装具製作施設であった県立傷痍軍人機械製作所(石和町)を身体障害者更生指導所(甲府市美咲)に吸収。
- 昭和 28 年 7 月 30 日 県条例第24号により身体障害者福祉法(昭和24年法律第283号)に基づく身体障害者更生相談所を身体障害者更生指導所に併設。
- 昭和 35 年 8 月 1 日 県条例第25号により、精神薄弱者福祉法(昭和35年法律第37号)に基づく精神薄弱者更生相談所を併置。
- 昭和 40 年 3 月 31 日 精神薄弱者更生相談所を分離(中央児童相談所に移設)。
- 昭和 48 年 4 月 1 日 社会福祉村計画により身体障害者更生指導所を廃止し、身体障害者福祉センターとして韮崎市へ移転。
- 昭和 50 年 4 月 1 日 身体障害者福祉センターがあげぼの医療福祉センターへ改変。
- 昭和 59 年 4 月 1 日 身体障害者更生相談所を県社会福祉会館(甲府市中央)へ移転。
- 平成 4 年 4 月 1 日 身体障害者手帳交付事務が県障害福祉課から移管。  
身体障害者更生相談所が県民会館(甲府市丸の内)へ移転。
- 平成 9 年 4 月 1 日 身体障害者更生相談所・精神薄弱者更生相談所・補装具製作施設を山梨県障害者相談所として統合し、県福祉プラザ(甲府市北新)へ移転。
- 平成 11 年 4 月 1 日 療育手帳交付事務が県福祉事務所から移管。
- 平成 13 年 4 月 1 日 庶務業務の集中化に伴い総務担当を廃止し「手帳交付担当」「身体障害者担当」「知的障害者担当」「義肢装具担当」の4担当に組織再編。
- 平成 18 年 4 月 1 日 発達障害者支援法(平成17年法律第167号)に基づく発達障害者支援センターを併置(5担当)。
- 平成 23 年 3 月 31 日 発達障害者支援センターを分離(こころの発達総合支援センターに移設)。
- 平成 25 年 3 月 31 日 義肢装具製作業務の終了に伴い補装具製作施設を廃止。
- 平成 25 年 4 月 1 日 義肢装具製作業務終了に伴い4担当から「手帳交付スタッフ」「身体障害者相談・義肢装具スタッフ」「知的障害者相談スタッフ」の3スタッフに組織再編。
- 平成 26 年 4 月 1 日 「身体障害者相談・義肢装具スタッフ」の担当名を「身体障害者相談スタッフ」に変更。
- 令和 2 年 4 月 1 日 福祉プラザ庁舎管理業務、福祉プラザ内県所属事務所の庶務業務が中央児相相談所から移管。「手帳交付スタッフ」の担当名を「総務・手帳交付スタッフ」に変更。

## 2 名称・所在地

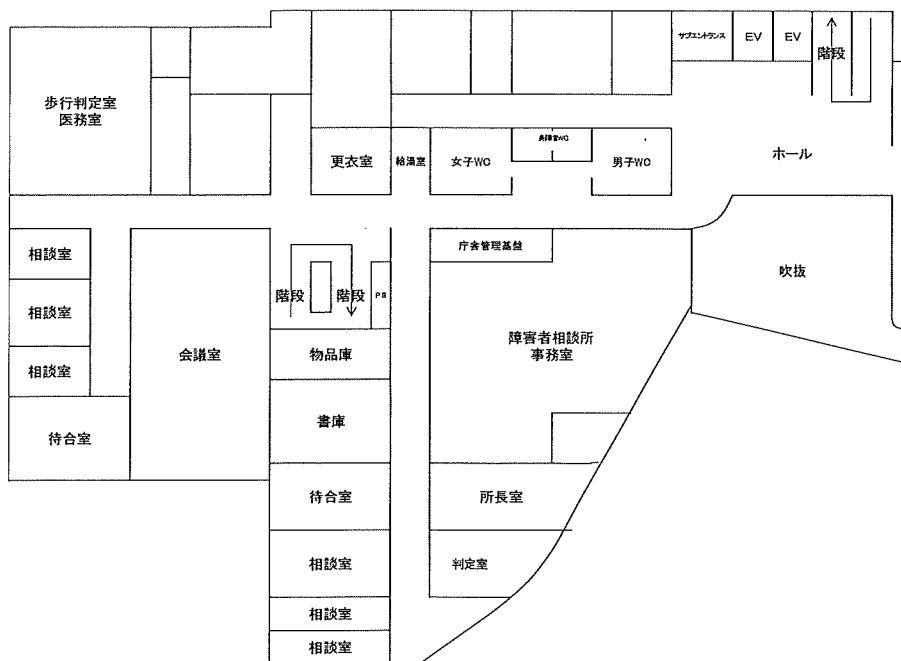
名 称 山梨県障害者相談所  
(身体障害者更生相談所、知的障害者更生相談所併設)

所 在 地 山梨県甲府市北新1丁目2-12 山梨県福祉プラザ2階  
TEL:055-254-8671(代) FAX:055-254-8675

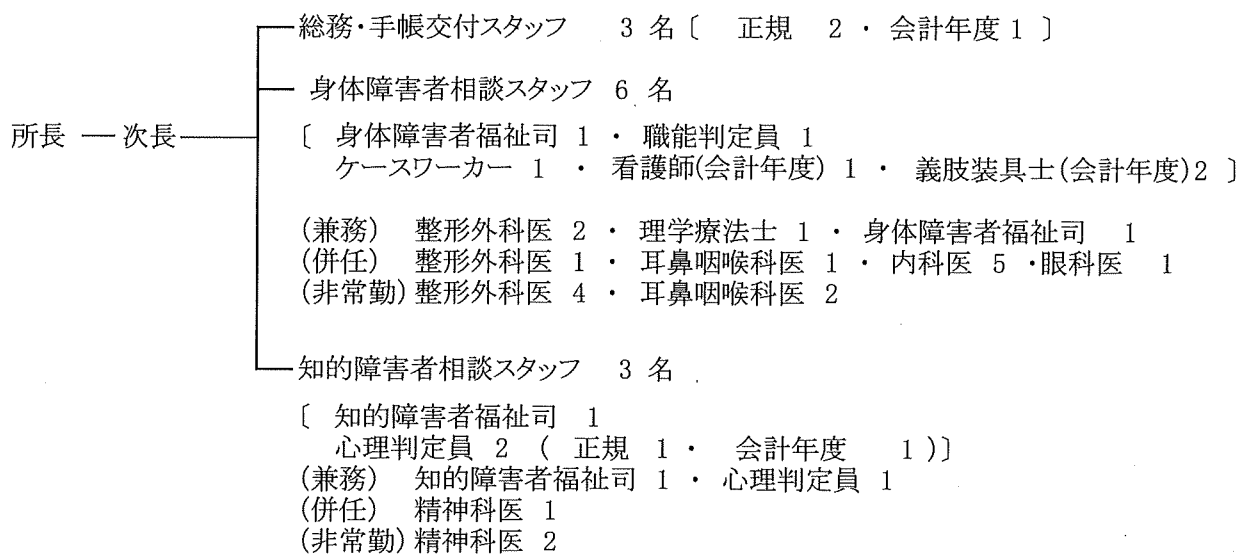


電車: 甲府駅北口から徒歩20分  
バス: 甲府駅北口「1番のりば」より乗車、「山梨県福祉プラザ」バス停にて下車

## 3 施設概要



## 4 職員構成 ( 令和4年4月1日 現在 )



## 5 機能

- 身体障害者更生相談所 ( 身体障害者福祉法第11条 )
- 身体障害者手帳交付事務 ( 身体障害者福祉法第15条 )
- 知的障害者更生相談所 ( 知的障害者福祉法第12条 )
- 療育手帳交付事務 ( 山梨県療育手帳交付規則 )

## 6 業務内容

### (1) 身体障害者更生相談所(身体障害者相談スタッフ)

ア 更生援護に係る専門的な知識・技能を必要とする相談及び判定並びに指導

(ア) 更生援護に係る専門的な相談及び判定並びに指導

- a 補装具費支給事務 (障害者総合支援法第76条)
- b 自立支援医療費(更生医療)支給認定(障害者総合支援法第58条第1項、第74条第1項)
- c 福祉的就労(身体障害者福祉法第10条二のハ)
- d 生活制度その他(身体障害者福祉法第10条二のロ)

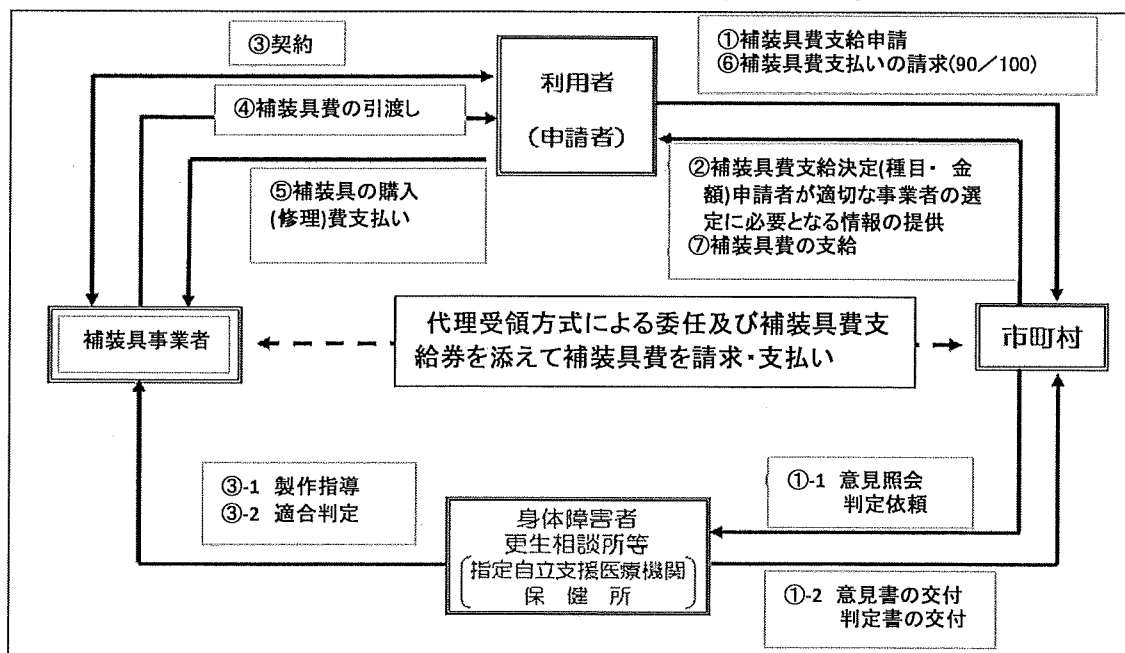
(イ) 市町村の援護の実施に関し、市町村相互間の連絡調整及び情報提供等広域的な見地からの相談及び指導(必要に応じ、巡回相談を実施)

(身体障害者福祉法第11条、障害者総合支援法第2・22・26条)

イ 身体障害者の医学的及び心理的並びに職能的判定

(ア) 補装具費支給事務に係る医学的及び適合判定

- ・ 補装具費支給事務に係る医学的判定は、別途年間予定に基づき、各判定会場及び巡回相談会場で実施する。
- ・ 適合判定は、医学的判定及び巡回相談会場を含め、随時実施。



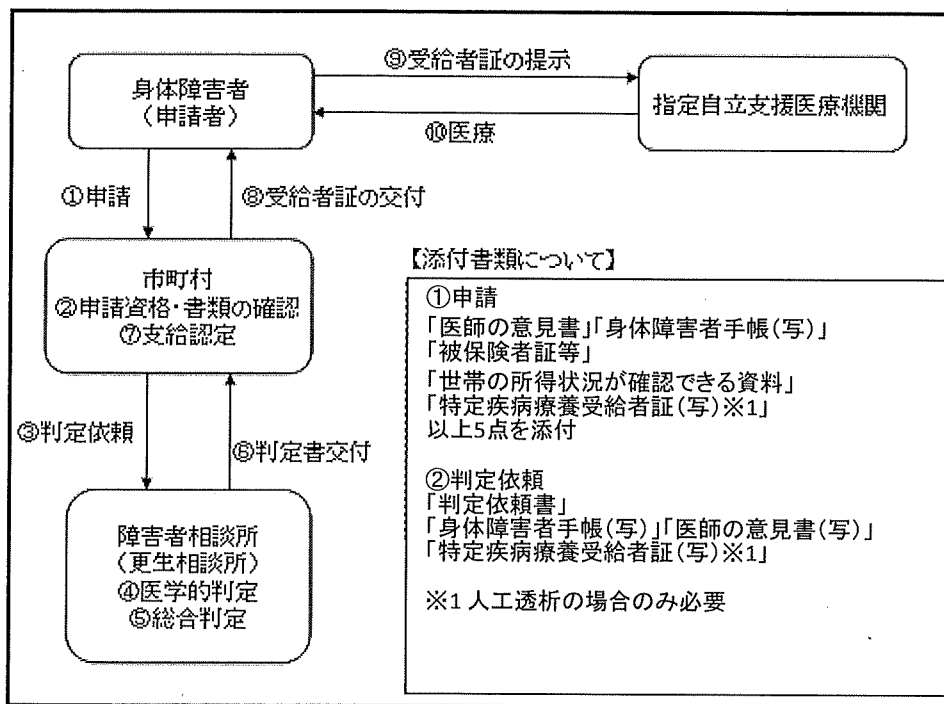
[補装具費支給事務の流れ]

[医学的判定一覧(R4)]

判定会場	障害者相談所	あけぼの医療福祉センター (外来を利用)	県立中央病院 (外来を利用)	富士ふれあいセンター	特別職非常勤 (外来を利用)
医学的 判定日時 (原則)	原則月4回 第1水・木 PM1:30～ 第3火・金 PM2:00～	毎週月曜日 PM2:00～	第2水曜日 PM3:00～	第2,4火曜日 PM2:30～	毎週火曜日 PM2:30～ 及び第4金曜日 PM0:00～
判定方法	原則、来所等による直接判定とする (場合により、意見書による書類判定も可)				書類判定
診療科目	整形外科				耳鼻科

※ 事前の聴き取りがあるため、上記の時刻より前の来所を依頼することとなる。

(イ) 自立支援医療費(更生医療)支給認定に係る医学的及び総合判定



【自立支援医療費(更生医療)支給認定事務の流れ】

(ウ) その他の医学的及び心理学的並びに職能的判定

ウ 地域リハビリテーション推進事業

リハビリテーション関係職員を対象とした研修を実施する。

エ 巡回相談

市町村による援護の適切な実施の支援及び身体障害者の更生援護の利便性を確保するため、県内を巡回して医学的及び心理学的並びに職能的判定を行い、その更生援護に必要な総合的相談に応じる。

- ・別途年間計画に基づき実施

オ その他

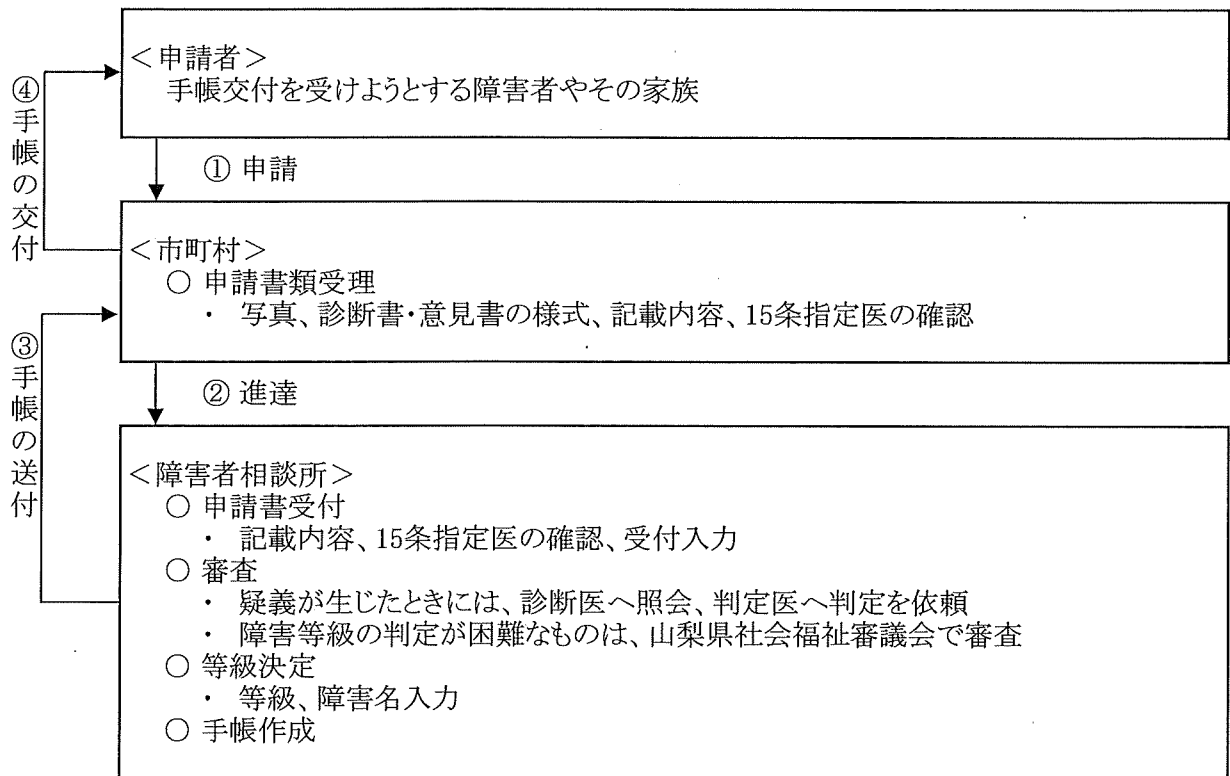
- ・山梨県介護実習普及センターへの福祉用具に関する技術的支援(必要に応じて)
- ・補装具適正化会議の開催(必要に応じて)



(2)身体障害者手帳交付事務(総務・手帳交付スタッフ)

ア 身体障害者手帳の交付

(身体障害者福祉法第4・15条、同法施行規則第2条)



[身体障害者手帳交付のフローチャート]

### (3)知的障害者更生相談所(知的障害者相談スタッフ)

#### ア 相談・指導

知的障害者に関する問題について、家庭、県福祉保健部、市福祉事務所その他からの相談に応じ、必要な助言・指導を行う。

(知的障害者福祉法第12条第2項)

#### イ 判定・指導

18歳以上の知的障害者の医学的、心理学的、職能的判定を行い、これに付随して必要な指導を行う。

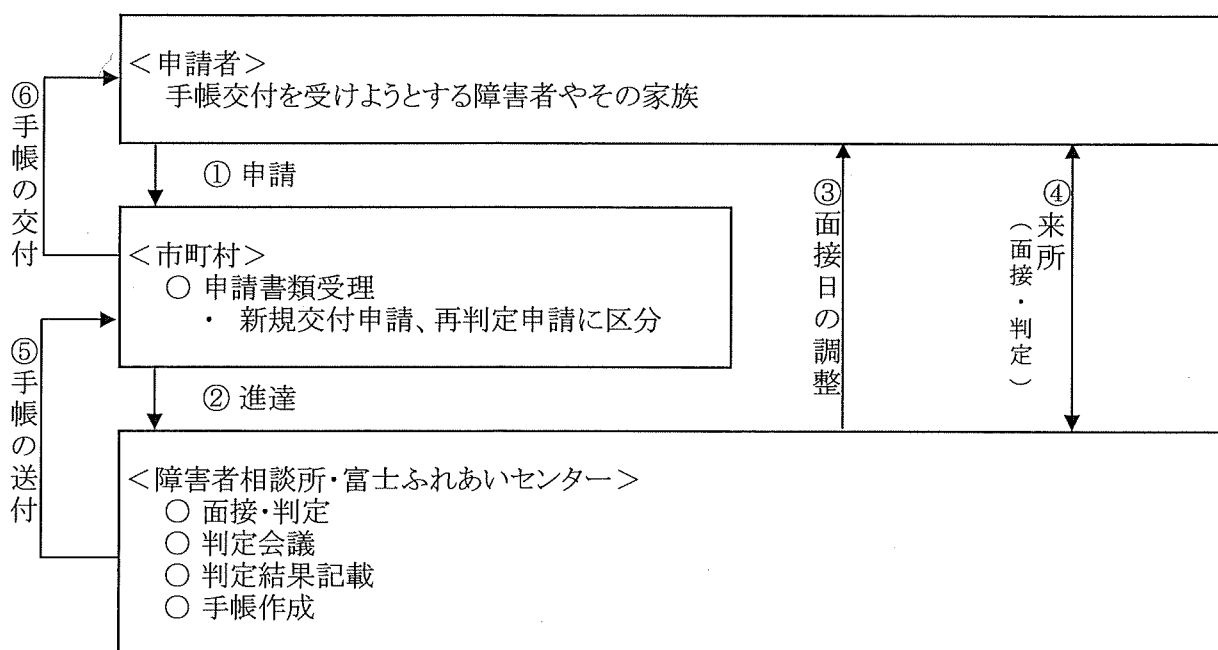
(知的障害者福祉法第11条第1項第2号ハ)

#### ウ 判定書の交付

知的障害者の福祉を図る必要な判定書を交付する。

(知的障害者福祉法第9・11条、同法施行令第1条)

#### エ 療育手帳の判定・交付



[療育手帳交付のフローチャート]

#### オ 巡回相談

市町村による援護の適切な実施の支援及び知的障害者の更生援護の利便性を確保するため、県内を巡回して社会学的、医学的、心理学的及び職能的判定を行い、その更生援護に必要な総合的相談に応じる。

#### カ 技術的援助

県福祉保健部、市福祉事務所からの求めに応じ、技術的援助・助言を行う。

(知的障害者更生相談所の設置及び運営について第2)

キ 統計資料の整備と技術指針の研究

県内の知的障害者の援護に必要な統計資料を整備する。

ク 研修会の開催

県内の知的障害者援護事業従事者が参加する研修会を企画実施する。

ケ 相談の種別

- (ア) 知的障害者援護施設への入所又は通所に関すること。
- (イ) 適当な職業に就くための相談又は職業安定所等への紹介に関すること。
- (ウ) 医療や保健指導等の相談又は医療保健施設等(病院、保健所等)への紹介や依頼に関すること。
- (エ) 各種年金・手当等に関すること。
- (オ) 療育手帳に関すること。
- (カ) 上記のいずれにも該当しないこと。

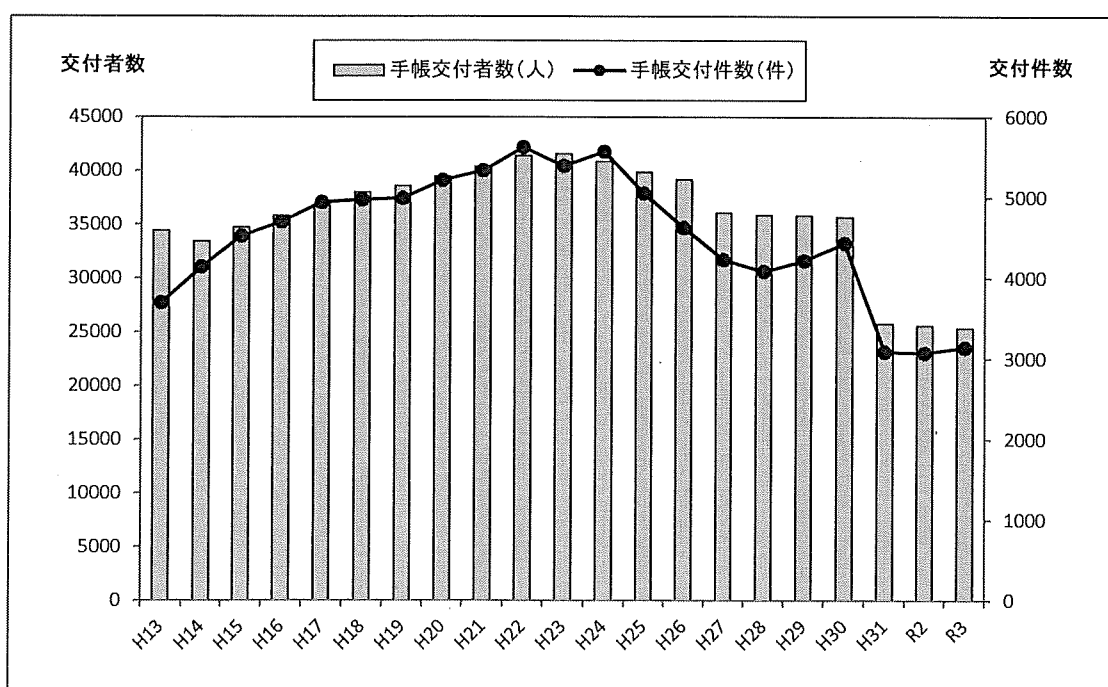
## 第 2 業 務 の 実 施 状 況

# 1 身体障害者手帳部門

## (1) 年度別交付者数及び交付件数

年 度	手帳交付者数(人)	伸 率 (%)	手帳交付件数(件)	伸 率 (%)
H13	34,430		3,696	
H14	33,441	-2.9	4,145	12.1
H15	34,753	3.9	4,525	9.2
H16	35,803	3.0	4,701	3.9
H17	36,890	3.0	4,944	5.2
H18	37,978	2.9	4,974	0.6
H19	38,585	1.6	4,995	0.4
H20	39,490	2.3	5,218	4.5
H21	40,375	2.2	5,336	2.3
H22	41,387	2.5	5,625	5.4
H23	41,548	0.4	5,394	-4.1
H24	40,844	-1.7	5,572	3.3
H25	39,850	-2.4	5,058	-9.2
H26	39,189	-1.7	4,628	-8.5
H27	36,065	-8.0	4,231	-8.6
H28	35,875	-0.5	4,085	-3.5
H29	35,857	-0.1	4,219	3.3
H30	35,701	-0.4	4,435	5.1
H31	25,790	-28.1	3,088	-26.8
R2	25,616	-0.7	3,079	-0.3
R3	25,376	-0.9	3,142	2.0

※H31より中核市移行のため、甲府市を除外



## (2) 交付状況一覧表

※福祉事務所別合計

種別 福祉事務所名		令和3年度交付状況					前年度 (R2)	前年比(%)
		新規	障変	破損	紛失	合計		
市	富士吉田市	128	99	31	5	263	248	106.0
	都留市	79	53	10	1	143	100	143.0
	山梨市	85	66	3	7	161	177	91.0
	大月市	65	47	2	6	120	131	91.6
	韮崎市	76	62	8	1	147	120	122.5
	南アルプス市	154	136	14	10	314	308	101.9
	北杜市	126	80	26	8	240	255	94.1
	甲斐市	177	128	6	14	325	323	100.6
	笛吹市	172	158	5	12	347	337	103.0
	上野原市	84	31	2	2	119	109	109.2
	甲州市	96	80	2	9	187	175	106.9
	中央市	71	66	4	2	143	137	104.4
	小計	1,313	1,006	113	77	2,509	2,420	103.7
県	中北	41	37	1	1	80	97	82.5
	峡南	176	137	11	14	338	337	100.3
	富士・東部	115	87	6	7	215	225	95.6
		小計	332	261	18	22	633	659
合計		1,645	1,267	131	99	3,142	3,079	102.0

(3) 等級別・年齢別身体障害者数

令和4年3月31日 現在

年齢区分	1級	2級	小計	3級	4級	小計	5級	6級	小計	免疫機能	合計
0～5	54	15	69	10	5	15	0	6	6		90
6～11	65	21	86	28	9	37	12	17	29		152
12～14	41	18	59	9	6	15	3	5	8		82
15～17	46	14	60	7	6	13	9	10	19		92
小計	206	68	274	54	26	80	24	38	62		416
18～19	39	10	49	15	8	23	5	10	15		87
20～29	158	77	235	40	52	92	24	28	52		379
30～39	189	96	285	83	73	156	41	52	93		534
40～49	372	203	575	128	164	292	90	76	166		1,033
50～59	725	353	1,078	287	447	734	168	141	309		2,121
小計	1,483	739	2,222	553	744	1,297	328	307	635		4,154
60～64	476	224	700	255	359	614	113	90	203		1,517
65～69	758	342	1,100	320	528	848	142	117	259		2,207
70～74	1,165	507	1,672	529	879	1,408	219	172	391		3,471
75～	3,945	1,640	5,585	2,549	3,788	6,337	618	992	1,610		13,532
小計	6,344	2,713	9,057	3,653	5,554	9,207	1,092	1,371	2,463		20,727
県計										79	79
合計	8,033	3,520	11,553	4,260	6,324	10,584	1,444	1,716	3,160	79	25,376

※免疫機能障害に係る数値は、ブライバシーに配慮し、年齢及び等級区分は表示していない。

(4) 障害別・年齢別身体障害者数

令和4年3月31日 現在

年齢区分	視覚	聴覚	平衡	小計	音声言語 そしやく	肢体	心臓	腎臓	呼吸器	ぼうこう 直腸	小腸	免疫	肝臓	小計	合計
0～5	1	12	0	12	1	54	16	1	1	2	0		2	22	90
6～11	6	18	0	18	0	100	18	0	0	5	1		4	28	152
12～14	6	8	0	8	0	55	9	2	0	1	0		1	13	82
15～17	7	11	0	11	0	64	7	1	0	0	0		2	10	92
小計	20	49	0	49	1	273	50	4	1	8	1		9	73	416
18～19	3	6	0	6	3	52	15	1	1	4	0		2	23	87
20～29	22	34	1	35	12	248	38	7	2	8	0		7	62	379
30～39	30	47	0	47	9	314	70	42	4	15	2		1	134	534
40～49	82	74	0	74	7	598	117	118	6	24	2		5	272	1,033
50～59	158	100	1	101	41	1,117	279	318	19	80	1		7	704	2,121
小計	295	261	2	263	72	2,329	519	486	32	131	5		22	1,195	4,154
60～64	80	89	4	93	25	832	204	200	17	53	3		10	487	1,517
65～69	140	128	2	130	35	1,154	328	276	35	97	1		11	748	2,207
70～74	248	200	7	207	37	1,683	636	382	102	168	0		8	1,296	3,471
75～	924	1,603	6	1,609	131	5,970	3,136	786	372	592	0		12	4,898	13,532
小計	1,392	2,020	19	2,039	228	9,639	4,304	1,644	526	910	4		41	7,429	20,727
県計												79		79	
合計	1,707	2,330	21	2,351	301	12,241	4,873	2,134	559	1,049	10	79	72	8,776	25,376

※免疫機能障害に係る数値は、プライバイシーに配慮し、年齢区分は表示していない。



## (5)福祉事務所別・年齢別身体障害者数

令和4年3月31日 現在

事務所区分	0～5	6～11	12～14	15～17	小計	18～19	20～29	30～39	40～49	50～59	小計	60～64	65～69	70～74	75～	小計	免疫	合計
中北	7	4	2	2	15	5	9	19	38	72	143	41	36	83	296	456		614
峡南	3	5	6	4	18	6	19	46	78	169	318	139	254	381	1,627	2,401		2,737
富士・東部	11	10	10	6	37	7	35	47	87	175	351	126	165	205	824	1,320		1,708
富士吉田市	5	13	3	10	31	8	41	41	75	171	336	107	158	252	873	1,390		1,757
都留市	2	2	0	3	7	5	24	14	35	91	169	78	99	155	582	914		1,090
山梨市	8	12	6	4	30	3	27	21	61	116	228	92	114	182	836	1,224		1,482
大月市	1	6	2	3	12	1	11	15	40	76	143	82	101	137	622	942		1,097
韮崎市	5	9	8	2	24	5	16	37	50	114	222	63	105	173	661	1,002		1,248
南アルプス市	13	24	12	23	72	7	52	72	131	237	499	174	259	363	1,270	2,066		2,637
北杜市	5	9	8	4	26	6	16	24	67	153	266	102	176	281	1,113	1,672		1,984
甲斐市	8	24	8	12	52	11	44	65	145	232	497	140	195	364	1,230	1,929		2,478
笛吹市	11	15	3	11	40	13	43	63	99	240	458	164	236	401	1,914	2,715		3,213
上野原市	0	1	5	3	9	2	13	14	38	78	145	58	94	132	475	759		913
甲州市	4	9	5	0	18	1	12	31	39	102	185	87	103	188	689	1,067		1,270
中央市	7	9	4	5	25	7	17	25	50	95	194	64	112	174	520	870		1,089
小計	90	152	82	92	416	87	379	534	1,033	2,121	4,154	1,517	2,207	3,471	13,532	20,727		25,297
県計																	79	79
合計	90	152	82	92	416	87	379	534	1,033	2,121	4,154	1,517	2,207	3,471	13,532	20,727	79	25,376

※免疫機能障害に係る数値は、プライバイシーに配慮し、事務所及び年齢区分は表示していない。

## (6) 障害別・市町村別身体障害者数

令和4年3月31日 現在

市町村名	視覚	聴覚	平衡	小計	音・言・そ	肢体	心臓	腎臓	呼吸器	ぼうこう直腸	小腸	免疫	肝臓	小計	合計
富士吉田市	136	92	1	93	26	897	292	168	48	91	0		6	605	1,757
都留市	85	98	2	100	17	504	206	113	24	37	0		4	384	1,090
山梨市	94	162	0	162	27	737	263	116	31	49	1		2	462	1,482
大月市	70	119	1	120	12	460	249	102	19	61	1		3	435	1,097
韮崎市	72	106	1	107	14	625	258	94	26	50	1		1	430	1,248
南アルプス市	153	258	0	258	26	1,277	533	228	54	98	1		9	923	2,637
北杜市	124	196	3	199	14	935	394	139	61	93	0		5	692	1,964
甲斐市	160	213	1	214	29	1,225	455	223	58	104	1		9	850	2,478
笛吹市	244	297	6	303	35	1,594	601	228	63	135	1		9	1,037	3,213
上野原市	62	142	2	144	9	422	149	81	8	36	1		1	276	913
甲州市	86	117	1	118	17	591	258	110	34	53	1		2	458	1,270
中央市	65	86	0	86	14	565	214	86	15	41	1		2	359	1,089
市部計	1,351	1,886	18	1,904	240	9,832	3,872	1,688	441	848	9		53	6,911	20,238
市川三郷町	56	80	1	81	6	361	152	66	14	36	0		2	270	774
西八代郡計	56	80	1	81	6	361	152	66	14	36	0		2	270	774
早川町	6	10	0	10	4	51	19	6	4	5	0		0	34	105
身延町	59	60	0	60	10	353	162	53	22	24	0		2	263	745
南部町	30	39	1	40	2	195	80	31	10	10	0		0	131	398
富士川町	44	88	0	88	7	324	158	53	13	26	0		2	252	715
南巨摩郡計	139	197	1	198	23	923	419	143	49	65	0		4	680	1,963
昭和町	37	55	0	55	8	289	138	51	15	16	1		4	225	614
中巨摩郡計	37	55	0	55	8	289	138	51	15	16	1		4	225	614
道志村	5	3	0	3	1	29	9	10	0	4	0		0	23	61
西桂町	15	8	0	8	2	61	35	18	6	6	0		1	66	152
忍野村	26	16	0	16	3	125	40	29	5	8	0		1	83	253
山中湖村	7	11	0	11	3	108	36	27	5	8	0		1	77	206
鳴沢村	5	8	0	8	2	55	20	9	4	3	0		0	36	106
富士河口湖町	61	63	1	64	12	429	140	87	19	49	0		6	301	867
南都留郡計	119	109	1	110	23	807	280	180	39	78	0		9	586	1,645
小菅村	4	2	0	2	0	17	7	2	0	1	0		0	10	33
丹波山村	1	1	0	1	1	12	5	4	1	5	0		0	15	30
北都留郡計	5	3	0	3	1	29	12	6	1	6	0		0	25	63
県内	1,707	2,330	21	2,351	301	12,241	4,873	2,134	559	1,049	10		72	8,776	25,376
合計	1,707	2,330	21	2,351	301	12,241	4,873	2,134	559	1,049	10		72	8,776	25,376

※免疫機能障害に係る数値は、プライバイシーに配慮し、市町村区分は表示していない。

(7) 障害保健福祉圏域別身体障害者数

令和4年3月31日 現在

圏域名	視覚	聴覚	平衡	小計	音声言語 そしゃく	肢体	心臓	腎臓	呼吸器	ぼうこう 直腸	小腸	免疫	肝臓	小計	合計	
中北	611	914	5	919	105	4,916	1,992	821	229	402	5		30	3,479	10,030	
峡東	424	576	7	583	79	2,922	1,122	454	128	237	3		13	1,957	5,965	
峡南	195	277	2	279	29	1,284	571	209	63	101	0		6	950	2,737	
富士・東部	477	563	7	570	88	3,119	1,188	650	139	309	2		23	2,311	6,565	
県内																
合計	1,707	2,330	21	2,351	301	12,241	4,873	2,134	559	1,049	10	79	72	8,776	25,376	

※免疫機能障害に係る数値は、プライバイバシーに配慮し、圏域区分は表示していない。

## 2 療育手帳部門

### (1) 本県における療育手帳の障害程度基準

障害程度		障害程度の基準
重 度	A-1	最重度および重度の知的障害を有し、かつ身体障害者福祉法に基づく障害の程度が1級および2級に該当する者
	A-2a	最重度の知的障害を有する者
	A-2b	重度の知的障害を有する者
その他	A-3	中度の知的障害を有し、かつ身体障害者福祉法に基づく障害の程度が1級から3級に該当する者
	B-1	中度の知的障害を有する者
	B-2	軽度の知的障害を有する者

### (2) 年度別交付件数(18歳未満も含む)

年度	新規	再交付	記載事項変更	返還
H27	212	94	263	124
H28	217	131	362	171
H29	227	104	374	133
H30	238	106	370	130
H31	250	130	331	156
R2	255	118	383	168
R3	263	104	361	135

### (3) 年齢区分別件数

(令和4年3月31日現在)

年齢区分	障害程度								合計
	重 度				重度計	中軽度		中軽度計	
	A-1	A-2a	A-2b	A-3		B-1	B-2		
0～5歳	13	5	36	3	57	49	60	109	166
6～11歳	39	31	120	7	197	116	236	352	549
12～14歳	30	33	55	4	122	42	157	199	321
15～17歳	31	21	39	3	94	67	270	337	431
小計	113	90	250	17	470	274	723	997	1,467
18～19歳	25	31	51	2	109	58	180	238	347
20～29歳	113	207	225	26	571	331	671	1,002	1,573
30～39歳	108	171	194	20	493	321	300	621	1,114
40～49歳	86	134	166	15	401	267	182	449	850
50～59歳	52	107	180	20	359	248	143	391	750
60～64歳	19	42	53	6	120	90	36	126	246
65～69歳	32	34	76	4	146	85	28	113	259
70～74歳	12	18	72	7	109	91	21	112	221
75歳～	12	24	97	8	141	104	16	120	261
小計	459	768	1,114	108	2,449	1,595	1,577	3,172	5,621
合計	572	858	1,364	125	2,919	1,869	2,300	4,169	7,088

## (4)障害程度別・市町村別区分件数

令和4年3月31日現在

市町村	障害程度								総計
	重 度				重度計	中軽度		中軽度計	
	A-1	A-2a	A-2b	A-3		B-1	B-2		
甲府市	142	187	314	41	684	406	510	916	1,600
富士吉田市	48	42	94	9	193	129	105	234	427
都留市	18	19	50	4	91	74	85	159	250
山梨市	19	33	62	5	119	81	123	204	323
大月市	18	33	58	5	114	73	67	140	254
韮崎市	24	52	53	2	131	69	96	165	296
南アルプス市	55	74	129	5	263	154	189	343	606
北杜市	21	51	61	6	139	112	137	249	388
甲斐市	30	62	99	9	200	135	187	322	522
笛吹市	36	62	93	10	201	163	240	403	604
上野原市	22	31	36	6	95	45	66	111	206
甲州市	18	34	51	6	109	76	94	170	279
中央市	28	32	49	1	110	49	102	151	261
市計	479	712	1,149	109	2,449	1,566	2,001	3,567	6,016
市川三郷町	20	15	22	4	61	40	34	74	135
西八代郡計	20	15	22	4	61	40	34	74	135
昭和町	9	20	30	2	61	36	49	85	146
中巨摩郡計	9	20	30	2	61	36	49	85	146
早川町	1	2	4	0	7	5	2	7	14
身延町	14	20	23	3	60	52	26	78	138
南部町	4	17	14	0	35	17	20	37	72
富士川町	9	14	26	0	49	49	48	97	146
南巨摩郡計	28	53	67	3	151	123	96	219	370
道志村	0	1	6	0	7	4	2	6	13
西桂町	3	5	10	1	19	17	9	26	45
忍野村	5	6	9	1	21	16	22	38	59
山中湖村	5	4	10	1	20	7	11	18	38
鳴沢村	1	4	7	0	12	6	6	12	24
富士河口湖町	20	35	52	4	111	50	67	117	228
南都留郡計	34	55	94	7	190	100	117	217	407
小菅村	2	0	2	0	4	3	0	3	7
丹波山村	0	3	0	0	3	1	3	4	7
北都留郡計	2	3	2	0	7	4	3	7	14
総計	572	858	1,364	125	2,919	1,869	2,300	4,169	7,088

### 3 身体障害者更生相談所部門

#### (1)年度別相談件数

年度	内訳	取扱人数	更生医療	補装具	職業	施設	生活	その他	計
H28	来 所	4,732	3,030	1,454	0	233	4	11	4,732
	巡回相談	163	0	162	1	0	0	0	163
	計	4,895	3,030	1,616	1	233	4	11	4,895
H29	来 所	5,806	2,905	1,465	1	13	2	465	4,851
	巡回相談	46	0	46	0	0	0	0	46
	計	5,852	2,905	1,511	1	13	2	465	4,897
H30	来 所	5,574	3,204	1,841	2	14	6	507	5,574
	巡回相談	46	0	46	0	0	0	0	46
	計	5,620	3,204	1,887	2	14	6	507	5,620
H31	来 所	4,824	3,065	1,521	1	2	2	233	4,824
	巡回相談	47	0	47	0	0	0	0	47
	計	4,871	3,065	1,568	1	2	2	233	4,871
R2	来 所	2,780	1,437	1,252	0	3	2	86	2,780
	巡回相談	25	0	25	0	0	0	0	25
	計	2,805	1,437	1,277	0	3	2	86	2,805
R3	来 所	5,263	3,079	1,493	0	0	11	122	4,705
	巡回相談	16	0	16	0	0	0	0	16
	計	5,279	3,079	1,509	0	0	11	122	4,721

#### (2)年度別判定件数及び判定書交付件数

年度	内訳	医学的判定	心理学的判定	職能的判定	その他の判定	計	判定書交付件数
H28	来 所	3,370	0	0	135	3,505	3,187
	巡回相談	23	0	0	130	153	28
	計	3,393	0	0	265	3,658	3,215
H29	来 所	3,244	0	0	224	3,468	3,328
	巡回相談	30	0	0	11	41	23
	計	3,274	0	0	235	3,509	3,351
H30	来 所	3,588	0	0	271	3,859	3,184
	巡回相談	34	0	0	9	43	30
	計	3,622	0	0	280	3,902	3,214
H31	来 所	3,460	0	0	269	3,729	3,525
	巡回相談	38	0	0	9	47	34
	計	3,498	0	0	278	3,776	3,559
R2	来 所	1,797	0	0	242	2,039	3,391
	巡回相談	20	0	0	4	24	37
	計	1,817	0	0	246	2,063	3,428
R3	来 所	3,427	0	0	220	3,647	3,392
	巡回相談	15	0	0	1	16	15
	計	3,442	0	0	221	3,663	3,407

(3)補装具費支給に係る医学的及び適合判定件数

ア 障害者相談所

月 項目	4	5	6	7	8	9	10	11	12	1	2	3	合計
医学判定	8	9	8	8	9	11	12	8	12	9	6	9	109
適合判定	5	7	14	8	7	5	14	8	9	9	10	18	114
相談	0	0	1	0	1	1	2	0	1	0	0	1	7
仮合せ	7	6	11	6	3	6	9	7	7	6	14	8	90
調整	1	1	0	0	0	1	0	1	0	0	0	1	5
合計	21	23	34	22	20	24	37	24	29	24	30	37	325

イ 富士ふれあいセンター 第2週(火) 第4週(火)

月 項目	4	5	6	7	8	9	10	11	12	1	2	3	合計
医学判定	3	5	2	4	3	1	3	4	1	3	4	0	33
適合判定	1	3	3	2	1	3	5	5	1	1	0	2	27
相談	0	0	0	0	0	0	0	0	0	0	0	0	0
仮合せ	1	2	3	1	2	3	4	2	3	0	1	1	23
調整	0	0	0	0	0	1	0	0	0	0	0	0	1
合計	5	10	8	7	6	8	12	11	5	4	5	3	84

ウ あけぼの医療福祉センター 月曜日(午後)

月 項目	4	5	6	7	8	9	10	11	12	1	2	3	合計
医学判定	7	8	10	7	11	8	4	10	6	7	5	0	83
適合判定	2	6	6	6	4	4	6	9	9	2	7	3	64
相談	1	0	2	0	1	1	0	0	1	0	0	1	7
仮合せ	1	4	9	6	7	2	12	8	8	3	5	4	69
調整	0	0	0	0	0	0	0	0	0	0	0	0	0
合計	11	18	27	19	23	15	22	27	24	12	17	8	223

エ 県立中央病院 第2週(木)

月 項目	4	5	6	7	8	9	10	11	12	1	2	3	合計
医学判定	0	0	0	0	0	0	0	0	0	0	0	0	0
適合判定	0	0	0	0	0	0	0	0	0	0	0	0	0
相談	0	0	0	0	0	0	0	0	0	0	0	0	0
仮合せ	0	0	0	0	0	0	0	0	0	0	0	0	0
調整	0	0	0	0	0	0	0	0	0	0	0	0	0
合計	0	0	0	0	0	0	0	0	0	0	0	0	0

オ 巡回相談 毎月1回

月 項目	4	5	6	7	8	9	10	11	12	1	2	3	合計
医学判定	0	0	1	1	0	4	3	2	1	1	2	0	15
適合判定	0	0	0	0	0	1	0	0	0	0	0	0	1
相談	0	0	0	0	0	0	0	0	0	0	0	0	0
仮合せ	0	0	0	0	0	1	0	0	0	0	0	0	1
調整	0	0	0	0	0	0	0	0	0	0	0	0	0
合計	0	0	1	1	0	6	3	2	1	1	2	0	17

カ 他施設

月 項目	4	5	6	7	8	9	10	11	12	1	2	3	合計
適合判定	0	0	1	0	0	0	0	0	1	0	0	0	2
仮合せ	0	0	1	0	0	0	0	0	1	0	0	0	2
合計	0	0	2	0	0	0	0	0	2	0	0	0	4

キ 聴覚判定

月 項目	4	5	6	7	8	9	10	11	12	1	2	3	合計
医学判定	19	20	26	21	40	24	29	19	26	34	23	26	307

ア～キの合計

場所 項目	障害者 相談所	富士ふれあ いセンター	あけぼの医 療福祉センター	県立 中央病院	巡回相談	他施設	聴覚判定	合計
医学判定	109	33	83	0	15	2	307	549
適合判定	114	27	64	0	1	2	0	208
相談	7	0	7	0	0	0	0	14
仮合せ	90	23	69	0	0	2	0	184
調整	5	1	0	0	0	0	0	6
合計	325	84	223	0	16	6	307	961



(4)保健福祉事務所圏域別判定書交付件数

判定内容	福祉事務所																	小計	中計	合計
	甲府市	富士吉田市	都留市	山梨市	大月市	韭崎市	南アルプス市	北杜市	甲斐市	笛吹市	上野原市	甲州市	中央市	中北(昭和町)	峡南	富士-東部	県外			
手	義			1					1									( ) 3		
	義	7	2	1	3			1	6	5	2		1	1	3	3		( ) 42		
	上肢装具							1										( ) 2		
	下肢装具	52	13	1	6	4	9	12	9	13	5	5	4	1	10	6	1	( ) 157		
体	体幹装具		1															( ) 1		
	車いす	9	3		1	1	2	3	6	7	1	2	1	2	5			( ) 47 ( 2 )		
	電動車いす	4			1				1									( ) 6		
	起立保持具																	( ) 0		
歩行器	歩行補助杖																	( ) 0		
	座位保持装置	1			1				2						2			( ) 0		
	意思伝達装置	1	1	1	1		1	1		2	2	1						( ) 13		
	聴覚補聴器	80	7	8	16	23	3	22	11	23	29	11	4	10	21	7		( ) 297 ( ) 297		
視覚眼鏡	その他																	( ) 0 ( ) 0		
	その他																	( ) 0 ( ) 0		
	その他																	( ) 0 ( ) 0		
	その他																	( ) 0 ( ) 0		
障害程度区分	新		1						1									( ) 2		
	期間延長																	( ) 0 ( ) 3		
	内容変更				1													( ) 1		
	計																	( ) 3		
更生	新	79	19	16	24	9	30	32	42	34	15	18	15	8	30	24		( ) 404		
	期間延長	522	140	92	94	91	79	143	172	187	66	90	63	37	176	157		( ) 2213 ( ) 2634		
	内容変更	3			1	1		1	2	3	3	2				3		( ) 17		
	計																	( ) 2830		
医療	新	19	14	1	8		4	4	5	9		10			3	3		( ) 80		
	期間延長		1															( ) 0 ( ) 4		
	内容変更																	( ) 0		
	計																	( ) 81		
療	新	1							1	1						1		( ) 4		
	期間延長																	( ) 0 ( ) 4		
	内容変更																	( ) 0		
	計																	( ) 4		
その他	新	5	4				1	8			1	2	7	5				( ) 33		
	期間延長	19	5	3	4	4	4	5	11	8	4	1	3	1	4	2		( ) 74 ( ) 108		
	内容変更	1																( ) 1		
	計																	( ) 1		
計	( ) 803 ( ) 211 ( ) 123 ( ) 158 ( ) 133 ( ) 107 ( ) 224 ( ) 178 ( ) 280 ( ) 287 ( ) 129 ( ) 142 ( ) 98 ( ) 65 ( ) 255 ( ) 213 ( ) 1 ( ) 2 ) 3407 ( ) 2 ) 3407 ( ) 2 ) 3407																	( ) 280		

( )内非該当数(うち数)

(5)巡回相談実施状況

月日	会場	取扱 実人員	相 談 内 容					判 定 内 容				判定書等交付件数							
			更生 医療	補装 具	身障 手帳	職業 施設	生活 その他	計	医学 的判 定	心理 判定	職能 判定	その他 の判定	計	更生 医療	補装 具	身障 手帳	障害 程度 区分	その他	計
4月	実施せず																		0
5月	実施せず																		0
6月30日	大月市総合福祉センター	1		1							1	1				1			1
7月14日	甲州市役所	1		1							1	1				1			1
8月18日	須玉農村総合交流ターミナル																		0
9月15日	上野原市総合福祉センターふじみ	5		5							4	4		1		5			4
10月20日	市川三郷町役場本庁舎	3		3							3	3				3			3
11月17日	笛吹市スコレセンター	2		2							2	2				2			2
12月15日	大月市民会館	1		1							1	1				1			1
1月20日	中富士こやかセンター	1		1							1	1				1			1
2月16日	山梨市役所	2		2							2	2				2			2
3月	実施せず	0		0												0			0
	計	16	0	16	0	0	0	0	0	16	15	0	0	1	16	0	15	0	15

(6)市町村障害福祉担当者学習会実施状況

月日	内容	講師	参加人数
6月	コロナ感染状況を鑑み、書面にて支給判定に関する説明資料配布及び、質問を受け回答する	身体障害者相談スタッフ	県内市町村該当職員
7月			
10月			

(7)地域リハビリテーション推進事業実施状況

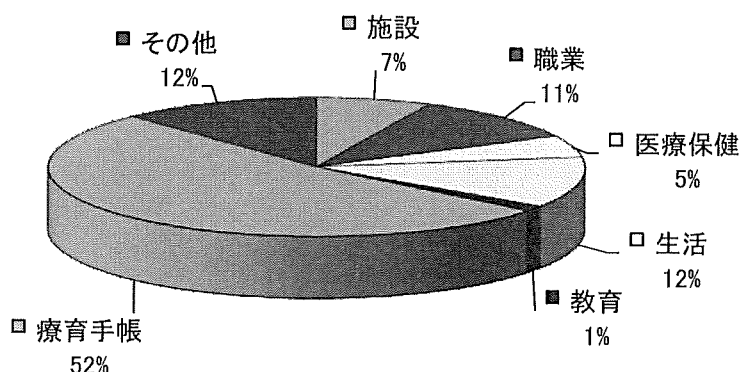
月日	内容	講師	参加人数
12月23日	糖尿病の後遺症と必要とする装具について (コロナ感染状況を鑑みオンラインで実施)	山梨県理学療法士会 糖尿病対策事業担当 湯村温泉病院理学療法士 藤田 理恵 氏	18名

## 4 知的障害者更生相談所部門

(1)年度別・種別相談判定件数(※H29より電話相談を含む)

種別 年度	実 人員	相談内容								判定内容				判定書 発行
		施設	職業	医療 保健	生活	教育	療育 手帳	その他	計	医療	心理	その他	計	
H27	1,268	311	268	222	342	40	320	189	1,692	30	601	613	1,244	998
H28	1,527	432	323	280	401	71	403	250	2,160	23	628	651	1,302	1,081
H29	2,218	388	184	187	377	54	1,146	452	2,788	29	485	500	1,014	936
H30	2,540	366	206	226	424	73	1,413	389	3,097	37	515	539	1,091	954
H31	2,122	302	186	232	541	48	1,188	379	2,876	25	453	470	948	963
R2	1,781	173	188	153	376	15	995	249	2,149	34	419	435	888	909
R3	2,126	162	251	118	277	33	1,228	284	2,353	34	463	479	976	978

【相談内訳(割合)】



(2)年度別・相談場所別相談判定実人員

年度 相談別	H27	H28	H29	H30	H31	R2	R3
来所相談	1,118	1,391	1,149	1,263	1,005	911	1,030
出張相談	150	136	83	110	88	91	66

(3)療育手帳受付・判定件数

年度 相談別	H27	H28	H29	H30	H31	R2	R3
新規受付	37	22	35	46	33	38	52
再判定	535	563	465	459	432	388	432
計	572	585	500	505	465	426	484

## (4)年齢別・性別・障害程度別処理件数

総計：人数

年齢	性別	障害程度							総計
		A-1	A-2a	A-2b	A-3	B-1	B-2	非該当	
18～19歳	男	5	7	14	1	16	28	1	72
	女	4	3	8	0	12	18	0	45
20～29歳	男	14	32	33	3	37	70	3	192
	女	10	14	13	2	24	47	1	111
30～39歳	男	0	5	4	0	9	13	0	31
	女	2	3	5	0	12	12	3	37
40～49歳	男	0	0	0	0	3	4	0	7
	女	0	0	0	0	2	3	0	5
50歳以上	男	0	0	0	0	5	2	0	7
	女	0	0	0	0	0	2	0	2
総計		35	64	77	6	120	199	8	509

## (5)知的障害者福祉業務従事者研修会実施状況

月日	内容	参加人数
2月3日	演題:高齢知的障害者の支援について ～虐待防止・合理的配慮の視点も含めて～ 講師:独立行政法人国立重度知的障害者 総合施設のぞみの園 古川 慎治氏	78人

## (6)巡回相談実施状況(障害者相談所実施分のみ、富士ふれあいセンター実施分は除く)

月日	会場	実施 件数	相談内容							判定内容			
			施設	職業	生活	教育	療育手帳	その他	計	医療	心理	その他	計
5月14日	市川三郷町	5	0	3	1	0	5	2	11	0	5	5	10
6月11日	甲州市	3	2	0	1	0	3	0	6	0	3	3	6
7月9日	北杜市	0	0	0	0	0	0	0	0	0	0	0	0
9月10日	南アルプス市	2	0	2	0	0	2	1	5	0	2	2	4
10月22日	身延町	3	2	1	2	0	3	0	8	0	2	2	4
11月19日	笛吹市	1	1	1	1	0	1	1	5	0	1	1	2
12月17日	北杜市	1	0	1	0	1	1	0	3	0	1	1	2
計		15	5	8	5	1	15	4	38	0	14	14	28