

令和 6 年度

事業概要

(令和5年度実績)

山梨県障害者相談所

目 次

第1 障害者相談所の概要

1 沿革	1
2 名称・所在地	2
3 施設概要	2
4 職員構成	3
5 機能	3
6 業務内容	
(1) 身体障害者手帳交付事務(総務・手帳交付スタッフ)	4
(2) 身体障害者更生相談所(身体障害者相談スタッフ)	5
(3) 知的障害者更生相談所(知的障害者相談スタッフ)	7

第2 業務の実施状況

1 身体障害者手帳部門	
(1) 年度別保有者数及び交付件数	9
(2) 交付状況一覧表	10
(3) 等級別・年齢別身体障害者数(手帳保有者数)	11
(4) 障害別・年齢別身体障害者数(手帳保有者数)	12
(5) 福祉事務所別・年齢別身体障害者数(手帳保有者数)	13
(6) 障害別・市町村別身体障害者数(手帳保有者数)	14
(7) 障害保健福祉圏域別身体障害者数(手帳保有者数)	15
2 療育手帳部門	
(1) 本県における療育手帳の障害程度基準	16
(2) 年度別交付件数	16
(3) 年齢区分別件数	16
(4) 障害程度別・市町村別区分件数	17
3 身体障害者更生相談所部門	
(1) 年度別相談件数	18
(2) 年度別判定件数及び判定書交付件数	18
(3) 補装具費支給に係る医学的及び適合判定件数	19
(4) 保健福祉事務所圏域別判定書交付件数	21
(5) 巡回相談実施状況	22
(6) 市町村障害福祉担当者学習会実施状況	23
(7) 地域リハビリテーション推進事業実施状況	23
4 知的障害者更生相談所部門	
(1) 年度別・種別相談判定件数	24
(2) 年度別・相談場所別相談判定実人員	24
(3) 療育手帳受付・判定件数	24
(4) 年齢別・性別・障害程度別処理件数	25
(5) 知的障害者福祉業務従事者研修会実施状況	25
(6) 巡回相談実施状況	25

第1 障害者相談所の概要

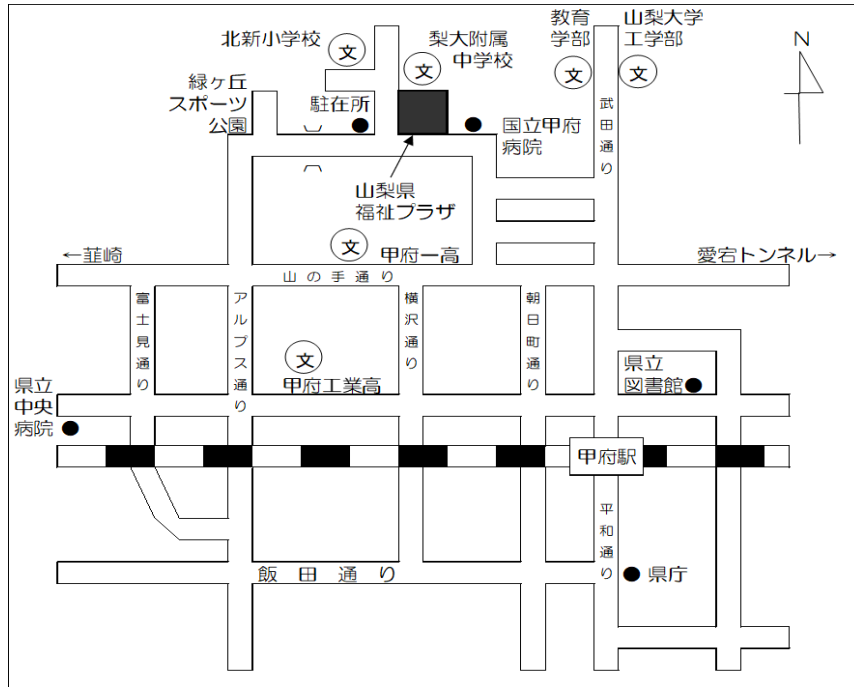
1 沿革

昭和28年4月1日	義肢装具製作施設であった県立傷痍軍人機械製作所(石和町)を身体障害者更生指導所(甲府市美咲)に吸収。
昭和28年7月30日	県条例第24号により身体障害者福祉法(昭和24年法律第283号)に基づく身体障害者更生相談所を身体障害者更生指導所に併設。
昭和35年8月1日	県条例第25号により、精神薄弱者福祉法(昭和35年法律第37号)に基づく精神薄弱者更生相談所を併置。
昭和40年3月31日	精神薄弱者更生相談所を分離(中央児童相談所に移設)。
昭和48年4月1日	社会福祉村計画により身体障害者更生指導所を廃止し、身体障害者福祉センターとして韮崎市へ移転。
昭和50年4月1日	身体障害者福祉センターがあげぼの医療福祉センターへ改変。
昭和59年4月1日	身体障害者更生相談所を県社会福祉会館(甲府市中央)へ移転。
平成4年4月1日	身体障害者手帳交付事務が県障害福祉課から移管。 身体障害者更生相談所が県民会館(甲府市丸の内)へ移転。
平成9年4月1日	身体障害者更生相談所・精神薄弱者更生相談所・補装具製作施設を山梨県障害者相談所として統合し、県福祉プラザ(甲府市北新)へ移転。
平成11年4月1日	療育手帳交付事務が県福祉事務所から移管。
平成13年4月1日	庶務業務の集中化に伴い総務担当を廃止し「手帳交付担当」「身体障害者担当」「知的障害者担当」「義肢装具担当」の4担当に組織再編。
平成18年4月1日	発達障害者支援法(平成17年法律第167号)に基づく発達障害者支援センターを併置(5担当)。
平成23年3月31日	発達障害者支援センターを分離(こころの発達総合支援センターに移設)。
平成25年3月31日	義肢装具製作業務の終了に伴い補装具製作施設を廃止。
平成25年4月1日	義肢装具製作業務終了に伴い4担当から「手帳交付スタッフ」「身体障害者相談・義肢装具スタッフ」「知的障害者相談スタッフ」の3スタッフに組織再編。
平成26年4月1日	「身体障害者相談・義肢装具スタッフ」の担当名を「身体障害者相談スタッフ」に変更。
令和2年4月1日	福祉プラザ庁舎管理業務、福祉プラザ内県所属事務所の庶務業務が中央児相相談所から移管。「手帳交付スタッフ」の担当名を「総務・手帳交付スタッフ」に変更。

2 名称・所在地

名 称 山梨県障害者相談所
(身体障害者更生相談所、知的障害者更生相談所併設)

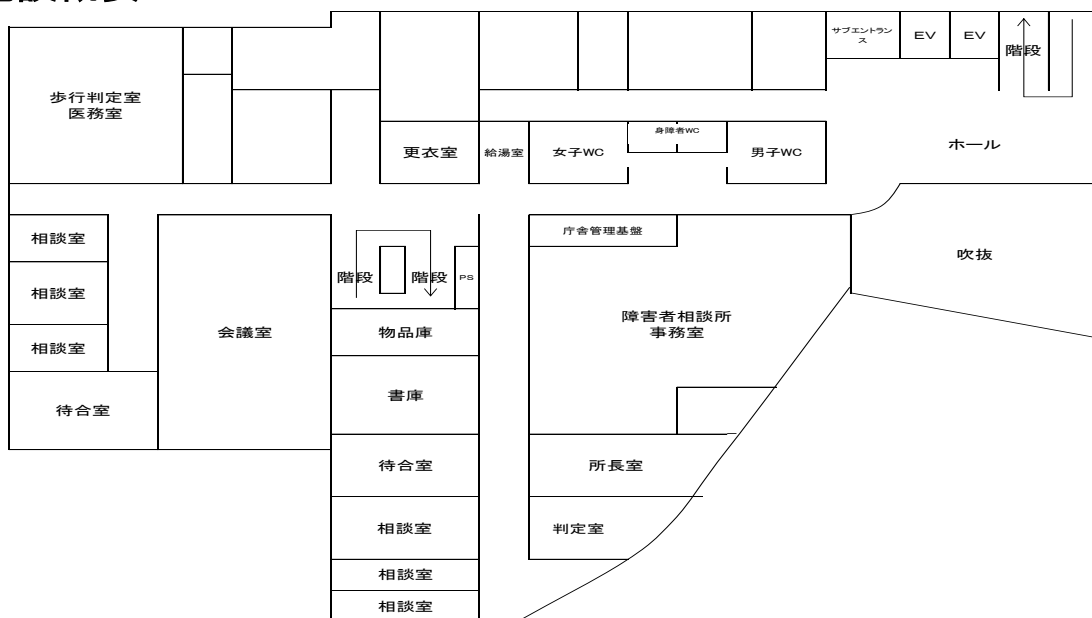
所 在 地 山梨県甲府市北新1丁目2-12 山梨県福祉プラザ2階
TEL:055-254-8671(代) FAX:055-254-8675



電車: 甲府駅北口から徒歩20分

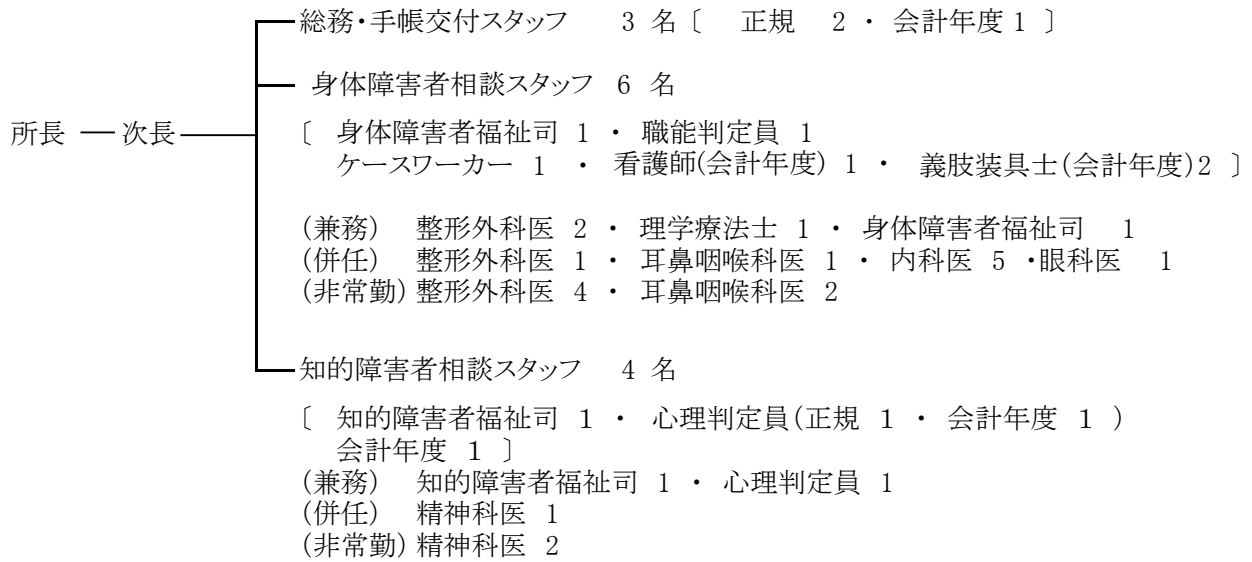
バス: 甲府駅北口「1番のりば」より乗車、「山梨県福祉プラザ」バス停にて下車

3 施設概要



2F

4 職員構成 (令和6年4月1日 現在)



5 機能

身体障害者更生相談所 (身体障害者福祉法第11条)

身体障害者手帳交付事務 (身体障害者福祉法第15条)

知的障害者更生相談所 (知的障害者福祉法第12条)

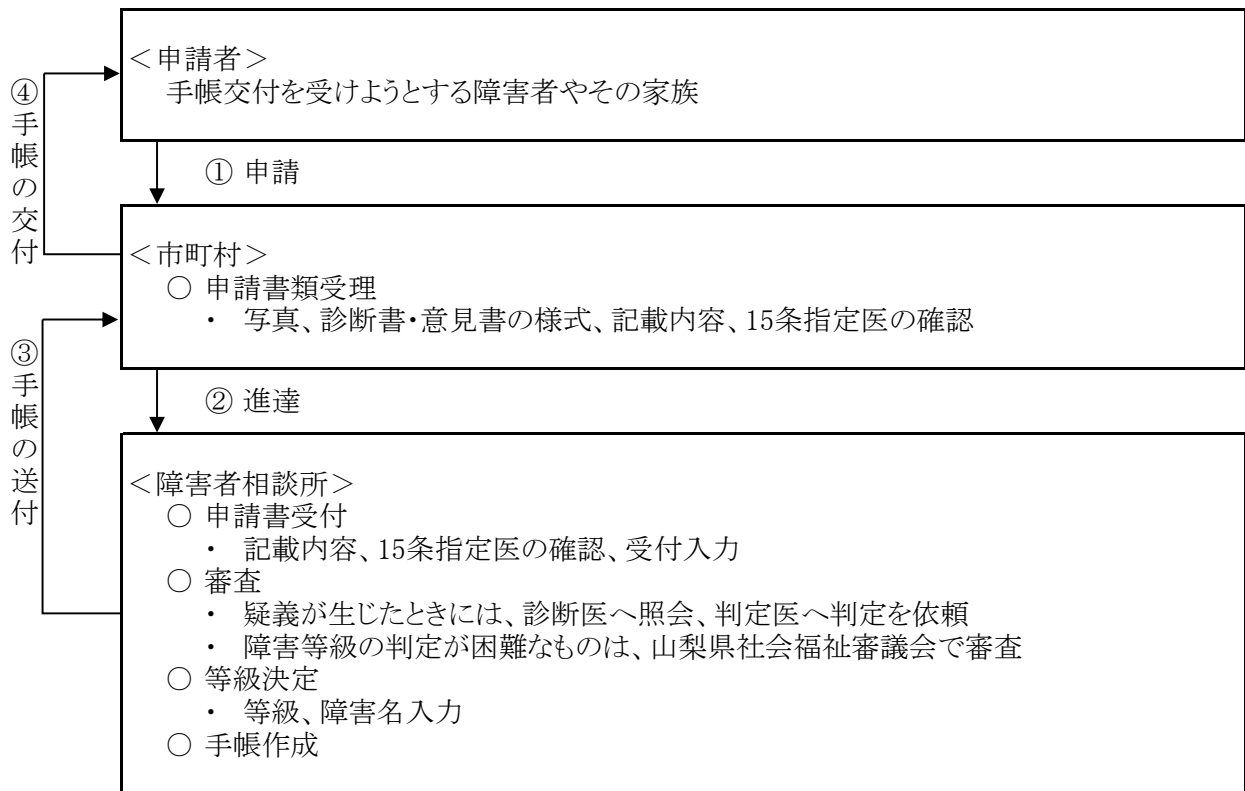
療育手帳交付事務 (山梨県療育手帳交付規則)

6 業務内容

(1) 身体障害者手帳交付事務(総務・手帳交付スタッフ)

ア 身体障害者手帳の交付

(身体障害者福祉法第4・15条、同法施行規則第2条)



[身体障害者手帳交付のフローチャート]

イ 福祉プラザの維持管理、障害者相談所、精神保健福祉センター及び女性相談支援センターの
予算経理

(2) 身体障害者更生相談所(身体障害者相談スタッフ)

ア 更生援護に係る専門的な知識・技能を必要とする相談、判定、指導

(ア) 更生援護に係る専門的な相談、判定、指導

- a 補装具費支給事務 (障害者総合支援法第76条)
- b 自立支援医療費(更生医療)支給認定(障害者総合支援法第58条第1項、第74条第1項)
- c 福祉的就労(身体障害者福祉法第10条二のハ)
- d 生活制度その他(身体障害者福祉法第10条二のロ)

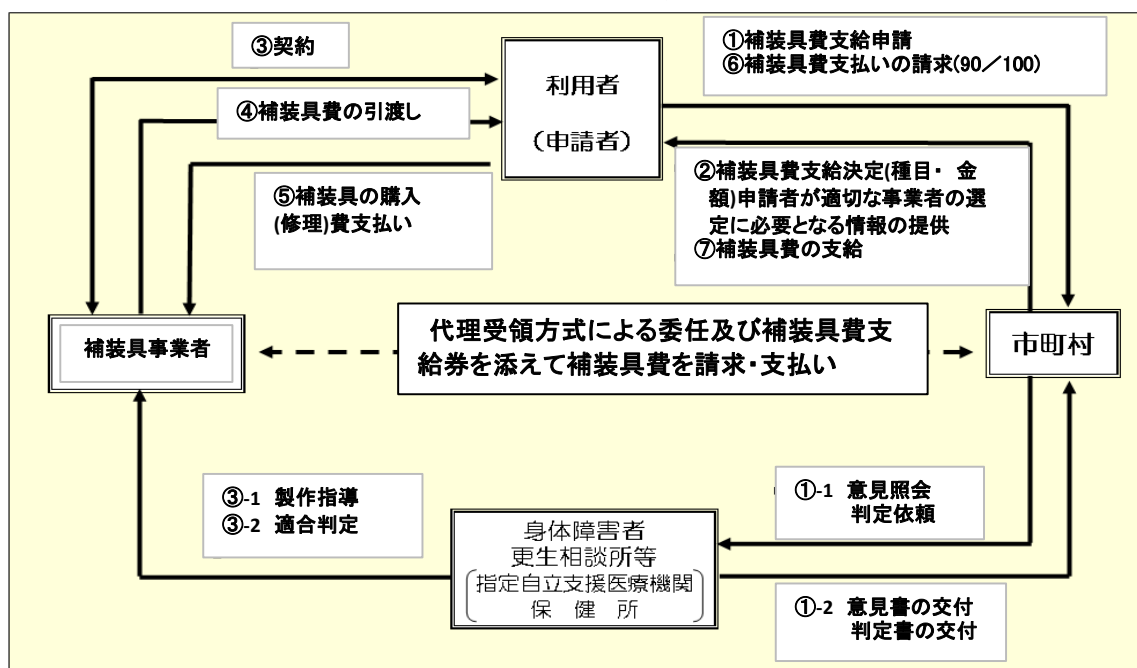
(イ) 市町村の援護の実施に関し、市町村相互間の連絡調整及び情報提供等広域的な見地からの相談及び指導(必要に応じ、巡回相談を実施)

(身体障害者福祉法第11条、障害者総合支援法第2・22・26条)

イ 身体障害者の医学的、心理学的、職能的判定

(ア) 補装具費支給事務に係る医学的及び適合判定

- ・ 補装具費支給事務に係る医学的判定は、別途年間予定に基づき、各判定会場及び巡回相談会場で実施する。
- ・ 適合判定は、医学的判定及び巡回相談会場を含め、随時実施。



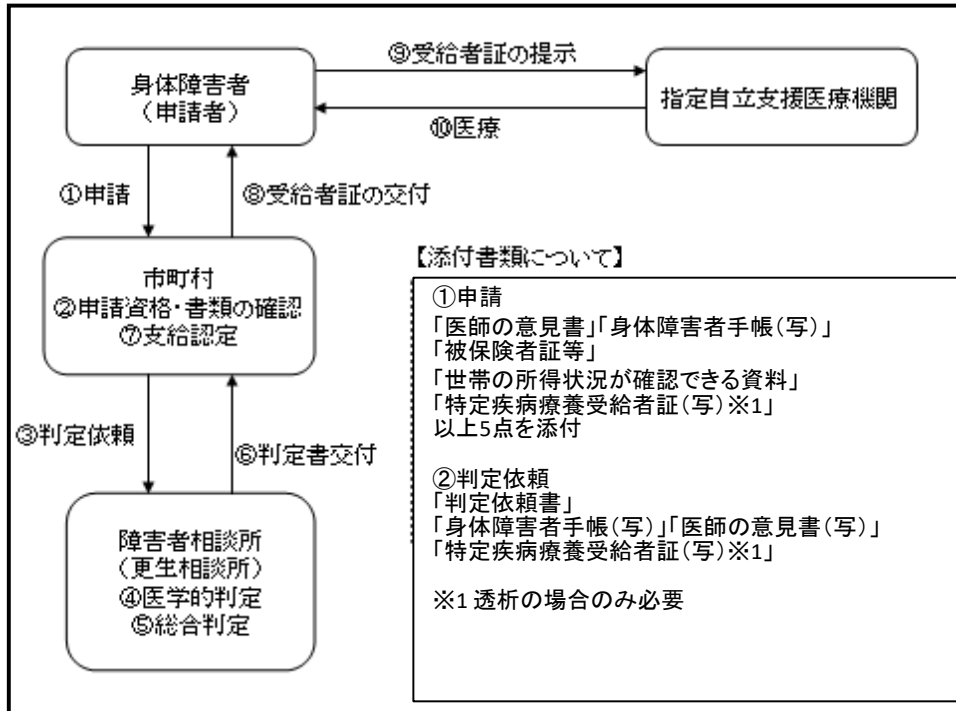
[補装具費支給事務の流れ]

[医学的判定一覧(R6)]

判定会場	障害者相談所	あけぼの医療福祉センター (外来を利用)	県立中央病院 (外来を利用)	富士ふれあいセンター	特別職非常勤 (外来を利用)
医学的 判定日時 (原則)	原則月4回 第1水・木13:30～ 第3火 14:00～ 第3金 10:00～	毎週月曜日 14:00～	第2水曜日 15:00～	第2,4火曜日 14:00～	第1・2火曜日 12:00～ 及び第4金曜日 12:00～
判定方法	原則、来所等による直接判定とする (場合により、意見書による書類判定も可)				書類判定
診療科目	整形外科				耳鼻科

※ 事前の聴き取りがあるため、上記の時刻より前の来所を依頼することとなる。

(イ) 自立支援医療費(更生医療)支給認定に係る医学的及び総合判定



【自立支援医療費(更生医療)支給認定事務の流れ】

(ウ) その他の医学的、心理学的、職能的判定

ウ 地域リハビリテーション推進事業

リハビリテーション関係職員を対象とした研修を実施する。

エ 巡回相談

市町村による援護の適切な実施の支援及び身体障害者の更生援護の利便性を確保するため、県内を巡回して医学的、心理学的、職能的判定を行い、その更生援護に必要な総合的相談に応じる。

- ・ 別途年間計画に基づき実施

オ その他

- ・ 補装具適正化会議の開催(必要に応じて)

(3) 知的障害者更生相談所(知的障害者相談スタッフ)

ア 相談・指導

知的障害者に関する問題について、家庭、県福祉保健部、市福祉事務所その他からの相談に応じ、必要な助言・指導を行う。

(知的障害者福祉法第12条第2項)

イ 判定・指導

18歳以上の知的障害者の医学的、心理学的、職能的判定を行い、これに付随して必要な指導を行う。

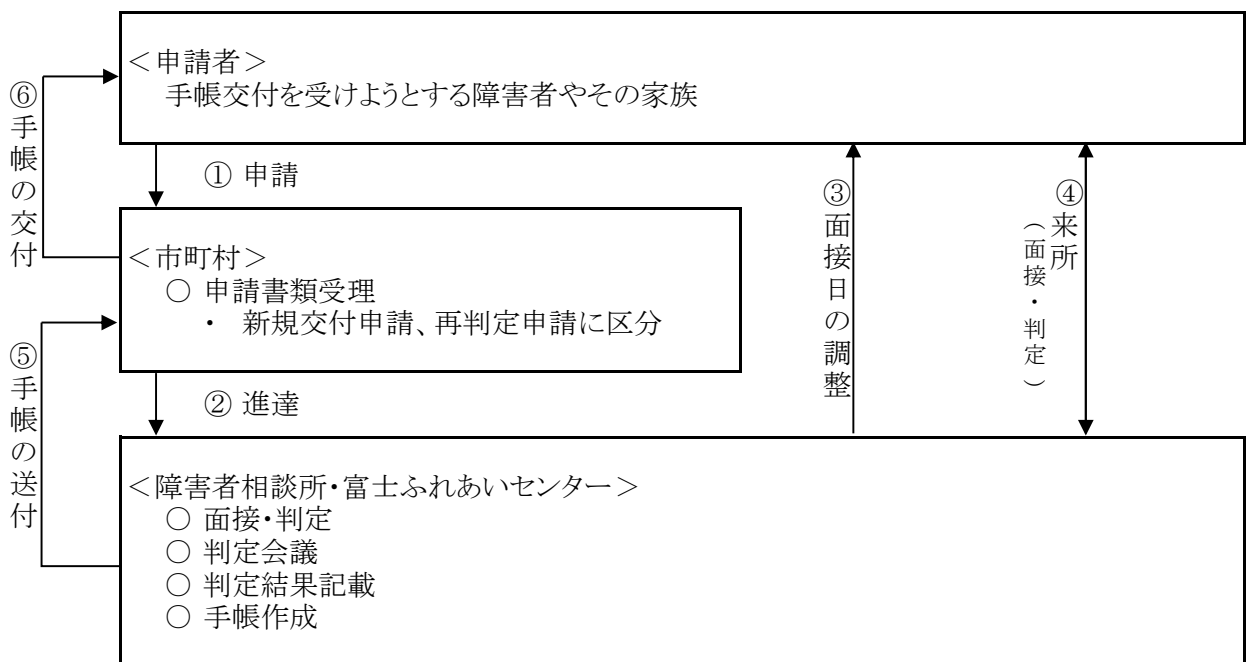
(知的障害者福祉法第11条第1項第2号ハ)

ウ 判定書の交付

知的障害者の福祉を図る必要な判定書を交付する。

(知的障害者福祉法第9・11条、同法施行令第1条)

エ 療育手帳の判定・交付



[療育手帳交付のフローチャート]

オ 巡回相談

市町村による援護の適切な実施の支援及び知的障害者の更生援護の利便性を確保するため、県内を巡回して社会学的、医学的、心理学的及び職能的判定を行い、その更生援護に必要な総合的相談に応じる。

カ 技術的援助

県福祉保健部、市福祉事務所からの求めに応じ、技術的援助・助言を行う。

(知的障害者更生相談所の設置及び運営について第2)

キ 統計資料の整備と技術指針の研究

県内の知的障害者の援護に必要な統計資料を整備する。

ク 研修会の開催

県内の知的障害者の福祉増進に関わる者が参加する研修会を企画実施する。

ケ 相談の種別

- (ア) 障害者施設への入所又は通所に関すること。
- (イ) 適当な職業に就くための相談又は職業安定所等への紹介に関すること。
- (ウ) 医療や保健指導等の相談又は医療保健施設等(病院、保健所等)への紹介や依頼に関すること。
- (エ) 各種年金・手当等に関すること。
- (オ) 療育手帳に関すること。
- (カ) 上記のいずれにも該当しないこと。

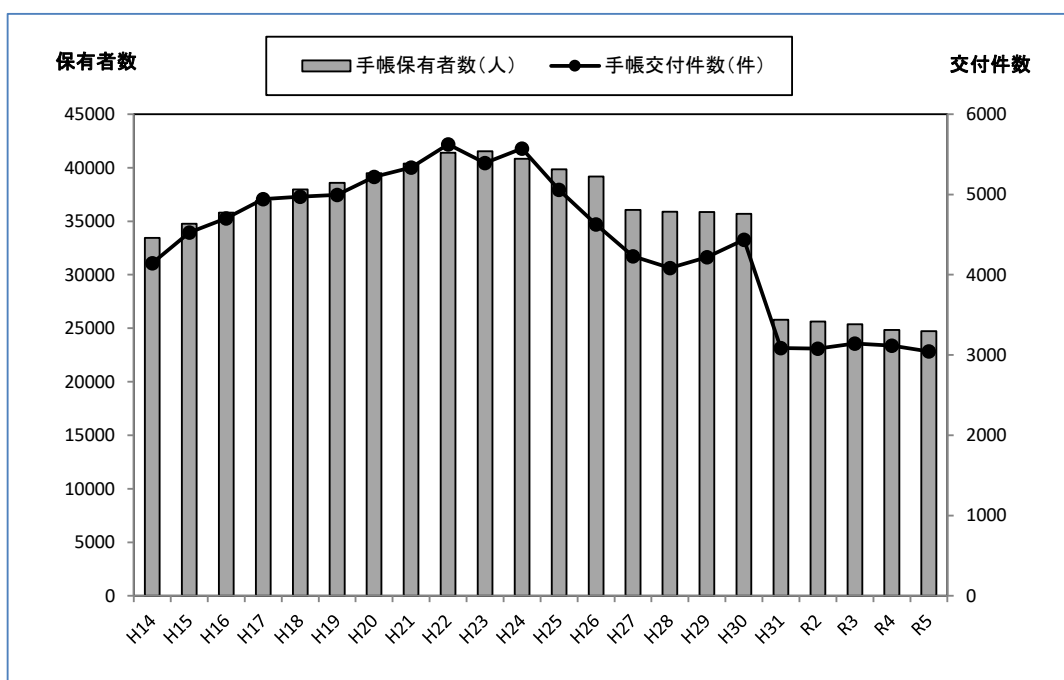
第 2 業務の実施状況

1 身体障害者手帳部門

(1) 年度別保有者数及び交付件数

年 度	手帳保有者数(人)	伸 率 (%)	手帳交付件数(件)	伸 率 (%)
H14	33,441		4,145	
H15	34,753	3.9	4,525	9.2
H16	35,803	3.0	4,701	3.9
H17	36,890	3.0	4,944	5.2
H18	37,978	2.9	4,974	0.6
H19	38,585	1.6	4,995	0.4
H20	39,490	2.3	5,218	4.5
H21	40,375	2.2	5,336	2.3
H22	41,387	2.5	5,625	5.4
H23	41,548	0.4	5,394	-4.1
H24	40,844	-1.7	5,572	3.3
H25	39,850	-2.4	5,058	-9.2
H26	39,189	-1.7	4,628	-8.5
H27	36,065	-8.0	4,231	-8.6
H28	35,875	-0.5	4,085	-3.5
H29	35,857	-0.1	4,219	3.3
H30	35,701	-0.4	4,435	5.1
H31	25,790	-28.1	3,088	-26.8
R2	25,616	-0.7	3,079	-0.3
R3	25,376	-0.9	3,142	2.0
R4	24,838	-2.1	3,117	-0.8
R5	24,716	-0.5	3,044	-2.3

※H31より中核市移行のため、甲府市を除外



(2) 交付状況一覧表

※福祉事務所別合計

種別 福祉事務所名		令和5年度交付状況					前年度 (R4)	前年比(%)
		新規	障変	破損	紛失	合計		
市	富士吉田市	123	109	27	15	274	243	112.8
	都留市	81	45	0	5	131	126	104.0
	山梨市	89	65	6	6	166	171	97.1
	大月市	93	46	6	6	151	140	107.9
	韮崎市	83	50	2	11	146	128	114.1
	南アルプス市	164	103	9	10	286	323	88.5
	北杜市	152	79	13	8	252	276	91.3
	甲斐市	176	118	9	14	317	332	95.5
	笛吹市	167	143	8	13	331	354	93.5
	上野原市	65	36	1	1	103	116	88.8
	甲州市	90	73	8	3	174	163	106.7
	中央市	66	50	0	4	120	142	84.5
	小計	1,349	917	89	96	2,451	2,514	97.5
県	中北	40	35	1	4	80	86	93.0
	峡南	155	111	4	13	283	311	91.0
	富士・東部	139	83	3	5	230	206	111.7
		小計	334	229	8	22	593	603
合計		1,683	1,146	97	118	3,044	3,117	97.7

(3)等級別・年齢別身体障害者数(手帳保有者数)

令和6年3月31日 現在

年齢区分	1級	2級	小計	3級	4級	小計	5級	6級	小計	免疫機能	合計
0～5	41	10	51	10	5	15	0	6	6		72
6～11	74	17	91	23	13	36	8	15	23		150
12～14	40	19	59	13	3	16	5	5	10		85
15～17	42	16	58	8	6	14	6	10	16		88
小計	197	62	259	54	27	81	19	36	55		395
18～19	36	9	45	6	3	9	4	4	8		62
20～29	163	69	232	45	56	101	25	30	55		388
30～39	189	97	286	76	73	149	37	52	89		524
40～49	350	185	535	122	145	267	80	68	148		950
50～59	743	343	1,086	279	411	690	147	151	298		2,074
小計	1,481	703	2,184	528	688	1,216	293	305	598		3,998
60～64	467	231	698	210	338	548	116	97	213		1,459
65～69	659	300	959	318	456	774	135	102	237		1,970
70～74	1,009	424	1,433	431	757	1,188	176	161	337		2,958
75～	4,002	1,680	5,682	2,546	3,896	6,442	673	1,055	1,728		13,852
小計	6,137	2,635	8,772	3,505	5,447	8,952	1,100	1,415	2,515		20,239
県計										84	84
合計	7,815	3,400	11,215	4,087	6,162	10,249	1,412	1,756	3,168	84	24,716

※免疫機能障害に係る数値は、プライバシーに配慮し、年齢及び等級区分は表示していない。

(4)障害別・年齢別身体障害者数(手帳保有者数)

令和6年3月31日 現在

年齢区分	視覚	聴覚	平衡	小計	音声 言語 そしゃく	肢体	心臓	腎臓	呼吸器	ぼうこう 直腸	小腸	免疫	肝臓	小計	合計
0～5	5	10	0	10	1	35	13	1	2	3	0		2	21	72
6～11	6	17	0	17	0	106	13	0	0	4	1		3	21	150
12～14	5	8	0	8	0	52	14	1	0	3	0		2	20	85
15～17	5	10	0	10	0	63	9	1	0	0	0		0	10	88
小計	21	45	0	45	1	256	49	3	2	10	1		7	72	395
18～19	6	6	0	6	0	41	5	2	0	0	0		2	9	62
20～29	21	31	1	32	9	246	49	8	1	15	0		7	80	388
30～39	33	50	2	52	10	306	66	35	5	13	2		2	123	524
40～49	67	66	0	66	10	542	104	131	2	25	1		2	265	950
50～59	155	96	1	97	43	1,087	261	317	21	83	2		8	692	2,074
小計	282	249	4	253	72	2,222	485	493	29	136	5		21	1,169	3,998
60～64	91	85	1	86	20	798	182	195	16	60	2		9	464	1,459
65～69	120	117	3	120	34	1,019	288	243	36	96	1		13	677	1,970
70～74	213	190	5	195	39	1,410	535	348	83	128	1		6	1,101	2,958
75～	1,019	1,704	8	1,712	129	5,909	3,159	891	371	652	0		10	5,083	13,852
小計	1,443	2,096	17	2,113	222	9,136	4,164	1,677	506	936	4		38	7,325	20,239
県計												84		84	84
合計	1,746	2,390	21	2,411	295	11,614	4,698	2,173	537	1,082	10	84	66	8,650	24,716

※免疫機能障害に係る数値は、プライバシーに配慮し、年齢区分は表示していない。

(5) 福祉事務所別・年齢別身体障害者数(手帳保有者数)

令和6年3月31日 現在

事務所区分	0～5	6～11	12～14	15～17	小計	18～19	20～29	30～39	40～49	50～59	小計	60～64	65～69	70～74	75～	小計	免疫	合計
中北	3	7	2	3	15	1	11	17	42	66	137	55	39	67	329	490		642
峡南	4	5	3	5	17	4	22	37	62	181	306	124	206	313	1,597	2,240		2,563
富士・東部	8	11	10	8	37	5	34	48	83	168	338	131	149	192	887	1,359		1,734
富士吉田市	9	5	9	4	27	8	38	45	62	172	325	110	144	230	928	1,412		1,764
都留市	1	2	1	1	5	2	23	15	32	92	164	70	102	119	575	866		1,035
山梨市	5	13	8	5	31	3	27	22	62	109	223	81	104	158	845	1,188		1,442
大月市	2	3	4	3	12	1	9	15	41	71	137	73	104	135	636	948		1,097
韮崎市	5	9	7	8	29	0	18	38	38	121	215	72	93	151	706	1,022		1,266
南アルプス市	12	22	11	16	61	13	50	70	114	219	466	141	212	310	1,162	1,825		2,352
北杜市	4	7	8	7	26	2	22	23	74	136	257	103	152	247	1,190	1,692		1,975
甲斐市	5	24	10	9	48	10	48	62	125	252	497	148	183	290	1,307	1,928		2,473
笛吹市	5	20	5	8	38	6	42	65	94	230	437	162	200	337	1,914	2,613		3,088
上野原市	1	1	1	4	7	3	12	15	35	75	140	57	73	120	510	760		907
甲州市	4	11	3	3	21	0	9	30	43	83	165	74	117	138	739	1,068		1,254
中央市	4	10	3	4	21	4	23	22	43	99	191	58	92	151	527	828		1,040
小計	72	150	85	88	395	62	388	524	950	2,074	3,998	1,459	1,970	2,958	13,852	20,239		24,632
県計																	84	84
合計	72	150	85	88	395	62	388	524	950	2,074	3,998	1,459	1,970	2,958	13,852	20,239	84	24,716

※免疫機能障害に係る数値は、プライバシーに配慮し、事務所及び年齢区分は表示していない。

(6)障害別・市町村別身体障害者数(手帳保有者数)

令和6年3月31日 現在

市町村名	視覚	聴覚	平衡	小計	音・言・そ	肢体	心臓	腎臓	呼吸器	ぼうこう直腸	小腸	免疫	肝臓	小計	合計
富士吉田市	140	110	1	111	23	880	263	186	48	108	0		5	610	1,764
都留市	88	96	2	98	14	454	210	103	24	40	0		4	381	1,035
山梨市	97	161	0	161	25	694	267	116	30	48	2		2	465	1,442
大月市	76	130	1	131	9	449	240	105	17	66	1		3	432	1,097
韮崎市	79	107	1	108	19	619	270	91	28	50	1		1	441	1,266
南アルプス市	145	221	1	222	28	1,156	425	219	54	94	1		8	801	2,352
北杜市	130	221	3	224	11	905	384	157	67	92	0		5	705	1,975
甲斐市	175	224	1	225	28	1,179	460	239	54	103	1		9	866	2,473
笛吹市	250	292	6	298	33	1,515	572	229	53	129	0		9	992	3,088
上野原市	53	164	2	166	9	401	140	83	13	41	1		0	278	907
甲州市	86	127	0	127	15	563	258	111	29	61	1		3	463	1,254
中央市	68	85	0	85	16	516	217	84	12	38	1		3	355	1,040
市部計	1,387	1,938	18	1,956	230	9,331	3,706	1,723	429	870	9		52	6,789	19,693
市川三郷町	51	77	0	77	5	326	142	72	8	32	0		1	255	714
西八代郡計	51	77	0	77	5	326	142	72	8	32	0		1	255	714
早川町	4	12	0	12	4	48	18	6	4	5	0		0	33	101
身延町	60	55	0	55	10	320	158	50	15	20	0		2	245	690
南部町	27	39	0	39	3	173	76	33	10	12	0		0	131	373
富士川町	42	80	0	80	8	301	158	54	13	28	0		1	254	685
南巨摩郡計	133	186	0	186	25	842	410	143	42	65	0		3	663	1,849
昭和町	43	60	0	60	9	302	137	52	14	21	1		3	228	642
中巨摩郡計	43	60	0	60	9	302	137	52	14	21	1		3	228	642
道志村	8	3	0	3	1	31	8	8	1	1	0		0	18	61
西桂町	14	9	0	9	2	62	35	19	5	5	0		1	65	152
忍野村	27	17	1	18	3	115	37	28	5	10	0		0	80	243
山中湖村	11	13	0	13	3	106	38	28	6	11	0		1	84	217
鳴沢村	5	9	0	9	0	53	21	9	4	4	0		0	38	105
富士河口湖町	63	74	2	76	15	418	152	85	22	57	0		5	321	893
南都留郡計	128	125	3	128	24	785	291	177	43	88	0		7	606	1,671
小菅村	3	2	0	2	0	16	6	2	0	1	0		0	9	30
丹波山村	1	2	0	2	2	12	6	4	1	5	0		0	16	33
北都留郡計	4	4	0	4	2	28	12	6	1	6	0		0	25	63
県内												84		84	84
合計	1,746	2,390	21	2,411	295	11,614	4,698	2,173	537	1,082	10	84	66	8,650	24,716

※免疫機能障害に係る数値は、プライバシーに配慮し、市町村区分は表示していない。

(7)障害保健福祉圏域別身体障害者数(手帳保有者数)

令和6年3月31日 現在

圏域名	視覚	聴覚	平衡	小計	音声言語 そしゃく	肢体	心臓	腎臓	呼吸器	ぼうこう 直腸	小腸	免疫	肝臓	小計	合計
中北	640	918	6	924	111	4,677	1,893	842	229	398	5		29	3,396	9,748
峡東	433	580	6	586	73	2,772	1,097	456	112	238	3		14	1,920	5,784
峡南	184	263	0	268	30	1,168	552	215	50	97	0		4	918	2,568
富士・東部	489	629	9	638	81	2,997	1,156	660	146	349	2		19	2,332	6,537
県内												84	84	84	
合計	1,746	2,390	21	2,411	295	11,614	4,698	2,173	537	1,082	10	84	66	8,650	24,716

※免疫機能障害に係る数値は、プライバシーに配慮し、圏域区分は表示していない。

2 療育手帳部門

(1) 本県における療育手帳の障害程度基準

障害程度		障害程度の基準
重 度	A-1	最重度および重度の知的障害を有し、かつ身体障害者福祉法に基づく障害の程度が1級および2級に該当する者
	A-2a	最重度の知的障害を有する者
	A-2b	重度の知的障害を有する者
その他	A-3	中度の知的障害を有し、かつ身体障害者福祉法に基づく障害の程度が1級から3級に該当する者
	B-1	中度の知的障害を有する者
	B-2	軽度の知的障害を有する者

(2) 年度別交付件数(18歳未満も含む)

年度	新規	再交付	記載事項変更	返還
H29	227	104	374	133
H30	238	106	370	130
H31	250	130	331	156
R2	255	118	383	168
R3	263	104	361	135
R4	266	75	349	379
R5	269	86	377	126

(3) 年齢区分別件数

(令和6年3月31日現在)

年齢区分	障害程度								合計
	重 度				重度計	中軽度		中軽度計	
	A-1	A-2a	A-2b	A-3		B-1	B-2		
0～5歳	8	2	42	2	54	71	57	128	182
6～11歳	31	43	125	8	207	121	268	389	596
12～14歳	27	21	69	1	118	42	173	215	333
15～17歳	35	30	54	4	123	53	277	330	453
小計	101	96	290	15	502	287	775	1,062	1,564
18～19歳	22	15	27	2	66	58	182	240	306
20～29歳	108	184	225	18	535	299	742	1,041	1,576
30～39歳	103	186	202	26	517	313	339	652	1,169
40～49歳	68	135	158	12	373	254	189	443	816
50～59歳	70	110	187	19	386	254	152	406	792
60～64歳	17	42	47	6	112	89	42	131	243
65～69歳	18	26	58	7	109	79	27	106	215
70～74歳	24	22	74	7	127	84	25	109	236
75歳～	12	27	100	6	145	116	17	133	278
小計	442	747	1,078	103	2,370	1,546	1,715	3,261	5,631
合計	543	843	1,368	118	2,872	1,833	2,490	4,323	7,195

(4)障害程度別・市町村別区分件数

令和6年3月31日現在

市町村	障害程度								総計
	重 度				重度計	中軽度		中軽度計	
	A-1	A-2a	A-2b	A-3		B-1	B-2		
甲府市	132	180	315	35	662	413	564	977	1,639
富士吉田市	46	40	102	8	196	122	111	233	429
都留市	18	22	50	4	94	70	93	163	257
山梨市	20	34	59	4	117	86	138	224	341
大月市	18	31	55	5	109	63	70	133	242
韮崎市	24	50	50	2	126	69	105	174	300
南アルプス市	54	69	131	7	261	151	193	344	605
北杜市	20	54	63	6	143	112	147	259	402
甲斐市	29	65	99	12	205	136	215	351	556
笛吹市	30	63	85	9	187	164	266	430	617
上野原市	21	30	32	5	88	45	69	114	202
甲州市	17	36	53	4	110	66	104	170	280
中央市	29	33	50	1	113	49	105	154	267
市計	458	707	1,144	102	2,411	1,546	2,180	3,726	6,137
市川三郷町	17	14	23	3	57	41	42	83	140
西八代郡計	17	14	23	3	57	41	42	83	140
昭和町	7	18	34	1	60	32	48	80	140
中巨摩郡計	7	18	34	1	60	32	48	80	140
早川町	1	1	4	0	6	5	2	7	13
身延町	13	19	21	3	56	46	30	76	132
南部町	3	14	14	0	31	18	21	39	70
富士川町	9	14	27	0	50	47	44	91	141
南巨摩郡計	26	48	66	3	143	116	97	213	356
道志村	0	1	5	0	6	5	2	7	13
西桂町	3	5	11	1	20	17	10	27	47
忍野村	5	6	10	1	22	15	23	38	60
山中湖村	4	5	10	1	20	6	9	15	35
鳴沢村	1	3	6	0	10	6	6	12	22
富士河口湖町	20	33	57	6	116	45	70	115	231
南都留郡計	33	53	99	9	194	94	120	214	408
小菅村	2	0	2	0	4	3	0	3	7
丹波山村	0	3	0	0	3	1	3	4	7
北都留郡計	2	3	2	0	7	4	3	7	14
総 計	543	843	1,368	118	2,872	1,833	2,490	4,323	7,195

3 身体障害者更生相談所部門

(1) 年度別相談件数

年度	内訳	取扱人数	更生医療	補装具	職業	施設	生活	その他	計
H30	来 所	5,574	3,204	1,841	2	14	6	507	5,574
	巡回相談	46	0	46	0	0	0	0	46
	計	5,620	3,204	1,887	2	14	6	507	5,620
H31	来 所	4,824	3,065	1,521	1	2	2	233	4,824
	巡回相談	47	0	47	0	0	0	0	47
	計	4,871	3,065	1,568	1	2	2	233	4,871
R2	来 所	2,780	1,437	1,252	0	3	2	86	2,780
	巡回相談	25	0	25	0	0	0	0	25
	計	2,805	1,437	1,277	0	3	2	86	2,805
R3	来 所	5,263	3,079	1,493	0	0	11	122	4,705
	巡回相談	16	0	16	0	0	0	0	16
	計	5,279	3,079	1,509	0	0	11	122	4,721
R4	来 所	5,741	3,531	2,014	1	1	8	127	5,682
	巡回相談	17	0	17	0	0	0	0	17
	計	5,758	3,531	2,031	1	1	8	127	5,699
R5	来 所	5,723	3,485	2,068	0	2	12	74	5,641
	巡回相談	32	0	32	0	0	0	0	32
	計	5,755	3,485	2,100	0	2	12	74	5,673

(2) 年度別判定件数及び判定書交付件数

年度	内訳	医学的判定	心理学的判定	職能的判定	その他の判定	計	判定書交付件数
H30	来 所	3,588	0	0	271	3,859	3,184
	巡回相談	34	0	0	9	43	30
	計	3,622	0	0	280	3,902	3,214
H31	来 所	3,460	0	0	269	3,729	3,525
	巡回相談	38	0	0	9	47	34
	計	3,498	0	0	278	3,776	3,559
R2	来 所	1,797	0	0	242	2,039	3,391
	巡回相談	20	0	0	4	24	37
	計	1,817	0	0	246	2,063	3,428
R3	来 所	3,427	0	0	220	3,647	3,392
	巡回相談	15	0	0	1	16	15
	計	3,442	0	0	221	3,663	3,407
R4	来 所	3,533	0	0	234	3,767	3,599
	巡回相談	15	0	0	2	17	15
	計	3,548	0	0	236	3,784	3,614
R5	来 所	3,585	0	0	253	3,838	3,500
	巡回相談	22	0	0	6	28	22
	計	3,607	0	0	259	3,866	3,522

(3)補装具費支給に係る医学的及び適合判定件数

ア 障害者相談所

月 項目	4	5	6	7	8	9	10	11	12	1	2	3	合計
医学判定	10	6	11	10	10	12	9	13	14	8	14	13	130
適合判定	5	8	9	10	8	12	13	22	14	7	20	16	144
相談	0	0	1	0	1	0	0	0	0	0	1	0	3
仮合せ	6	4	14	15	12	7	9	11	12	3	12	14	119
調整	2	0	0	0	0	0	1	0	0	0	0	0	3
合計	23	18	35	35	31	31	32	46	40	18	47	43	399

イ 富士ふれあいセンター 第2週(火) 第4週(火)

月 項目	4	5	6	7	8	9	10	11	12	1	2	3	合計
医学判定	1	2	3	4	2	3	6	5	3	3	1	1	34
適合判定	0	3	5	0	3	2	1	3	1	1	3	4	26
相談	0	0	0	0	0	0	0	0	0	0	0	0	0
仮合せ	3	1	1	1	1	3	3	3	0	1	5	4	26
調整	0	0	0	0	0	0	0	0	0	0	0	0	0
合計	4	6	9	5	6	8	10	11	4	5	9	9	86

ウ あけぼの医療福祉センター 月曜日(午後)

月 項目	4	5	6	7	8	9	10	11	12	1	2	3	合計
医学判定	7	8	10	12	13	7	10	12	11	6	8	5	109
適合判定	6	7	0	4	8	4	10	6	8	6	6	6	71
相談	0	0	0	2	1	0	0	0	0	0	0	0	3
仮合せ	7	3	4	12	8	4	9	6	4	9	2	6	74
調整	0	0	0	0	0	0	0	0	0	0	0	0	0
合計	20	18	14	30	30	15	29	24	23	21	16	17	257

エ 県立中央病院 第2週(木)

月 項目	4	5	6	7	8	9	10	11	12	1	2	3	合計
医学判定	0	0	0	0	0	0	0	0	0	0	0	0	0
適合判定	0	0	0	0	0	0	0	0	0	0	0	0	0
相談	0	0	0	0	0	0	0	0	0	0	0	0	0
仮合せ	0	0	0	0	0	0	0	0	0	0	0	0	0
調整	0	0	0	0	0	0	0	0	0	0	0	0	0
合計	0	0	0	0	0	0	0	0	0	0	0	0	0

オ 巡回相談 毎月1回

月 項目	4	5	6	7	8	9	10	11	12	1	2	3	合計
医学判定	0	0	3	3	1	5	3	3	0	2	2	0	22
適合判定	0	0	1	1	0	1	0	0	0	2	1	0	6
相談	0	0	0	0	0	0	0	0	0	0	0	0	0
仮合せ	0	0	0	1	0	1	0	0	0	1	1	0	4
調整	0	0	0	0	0	0	0	0	0	0	0	0	0
合計	0	0	4	5	1	7	3	3	0	5	4	0	32

カ 他施設

月 項目	4	5	6	7	8	9	10	11	12	1	2	3	合計
適合判定	1	0	0	0	3	0	0	0	4	0	2	4	14
仮合せ	1	0	0	0	3	0	0	3	3	0	1	5	16
調整	0	0	0	0	1	0	0	0	0	0	0	0	1
合計	2	0	0	0	7	0	0	3	7	0	3	9	31

キ 聴覚判定

月 項目	4	5	6	7	8	9	10	11	12	1	2	3	合計
医学判定	26	12	11	26	31	23	24	30	23	39	21	33	299

ア～キの合計

場所 項目	障害者 相談所	富士ふれあ いセンター	あけぼの医 療福祉センター	県立 中央病院	巡回相談	他施設	聴覚判定	合計
医学判定	130	34	109	0	22	0	299	594
適合判定	144	26	71	0	6	14	0	261
相談	3	0	3	0	0	0	0	6
仮合せ	119	26	74	0	4	16	0	239
調整	3	0	0	0	0	1	0	4
合計	399	86	257	0	32	31	299	1104

(4)保健福祉事務所圏域別判定書交付件数

福祉事務所		甲府市	富士吉田市	都留市	山梨市	大月市	韮崎市	南アルプス市	北杜市	甲斐市	笛吹市	上野原市	甲州市	中央市	中北 (昭和町)	峡南	富士・東部	県外	小計	中計	合計		
補装具	義手													1					()	1			
	義足	6	1	4	2	1	4	4	6	2	4	6	3	4	2	2	2			()	53		
	上肢装具	1																		()	1		
	下肢装具	(1) 46	(1) 7	8	6	3	14	(1) 19	8	(2) 17	14	3	3	4	1	11	5			(5)	169		
	体幹装具	1		1				(1) 2				1								(1)	5		
	車いす	10	3	1	1	3	4	3	1	3	2	1	3			3	3			()	41	(6) (6)	
	電動車いす	3			1	1		1		2			1							()	9	300	
	起立保持具																			()	0		
	歩行器																			()	0		
	歩行補助杖																			()	0		
	座位保持装置	2	1	1						2	2	1	1	2				2		()	14		
	意思伝達装置	2			1					1		2						1		()	7		
	聴覚補聴器	71	16	11	23	22	14	15	18	20	22	23	8	7	2	15	12			()	299	() 299	
視覚眼鏡																			()	0	() 0		
その他																			()	0	() 0		
障害程度区分																				()	0	() 0 () 0	
更生医療	肢 体	新 規														1	(1) 1			(1)	2		
		期 間 延 長																			()	0	(1) 2
		内 容 変 更																			()	0	
	腎 臓	新 規	60	30	14	17	12	8	20	22	28	18	10	17	12	8	20	15			()	311	
		期 間 延 長	528	155	89	103	95	84	154	130	214	189	69	102	66	46	183	159			()	2366	() 2702
		内 容 変 更	2	1			4		1	4	2	2	3	1		1	2	2			()	25	
	心 臓	新 規	24	5	4	7	3	5	6	5	6	9		8	2	2	4	4			()	94	(2)
		期 間 延 長		1																	()	1	() 95
		内 容 変 更																			()	0	
	そ し ゃ く	新 規																			()	0	
		期 間 延 長																			()	0	() 0
		内 容 変 更																			()	0	
そ の 他	新 規	6	2		1		3	2	3		2		1	2	3	(1) 1				(1)	26		
	期 間 延 長	28	7	3	1	4	2	3	7	10	7	5	4	7	3	5	2			()	98	(1) 124	
	内 容 変 更																			()	0		
計		() 790	(1) 229	() 136	() 163	() 148	() 138	(2) 230	() 205	(2) 306	() 274	() 121	() 152	() 107	() 68	() 246	(2) 209	() 0	(8) 3522	(8) 3522	(8) 3522		

()内非該当数(うち数)

(5)巡回相談実施状況

月日	会場	取扱 実人員	相 談 内 容								判 定 内 容					判定書等交付件数						
			更生 医療	補装 具	身障 手帳	職業	施設	生活	その他	計	医学 的判 定	心理 判定	職能 判定	その他 の判定	計	更生 医療	補装 具	身障 手帳	障害 程度 区分	その他	計	
4月	実施せず									0					0						0	
5月	実施せず									0					0						0	
6月8日	大月市総合福祉センター	4		4						4	3			1	4		3				3	
7月13日	須玉農村総合交流ターミナル	5		5						5	3			1	4		3				3	
8月10日	甲州市役所	1		1						1	1				1		1				1	
9月14日	上野原市総合福祉センターふじみ	7		7						7	5			1	6		5				5	
10月12日	市川三郷町役場本庁舎	3		3						3	3				3		3				3	
11月9日	笛吹市学びの杜みさか	3		3						3	3				3		3				3	
12月14日	実施せず									0					0						0	
1月11日	身延地区公民館下山分館	5		5						5	2			2	4		2				2	
2月8日	山梨市役所	4		4						4	2			1	3		2				2	
3月	実施せず									0					0						0	
計			32	0	32	0	0	0	0	0	32	22	0	0	6	28	0	22	0	0	0	22

(6)市町村障害福祉担当者学習会実施状況

月日	内容	講師	参加人数
7月	書面にて義肢・装具の基礎知識、見積例、用語集を配布	身体障害者相談スタッフ	県内市町村該当職員
10月25日	「重度障害者用意思伝達装置について」	甲州リハビリテーション病院 地域包括ケア推進部 作業療法士 飯田史応 氏	
1月31日	「更生医療の腎臓機能障害について」	身体障害者相談スタッフ	

(7)地域リハビリテーション推進事業実施状況

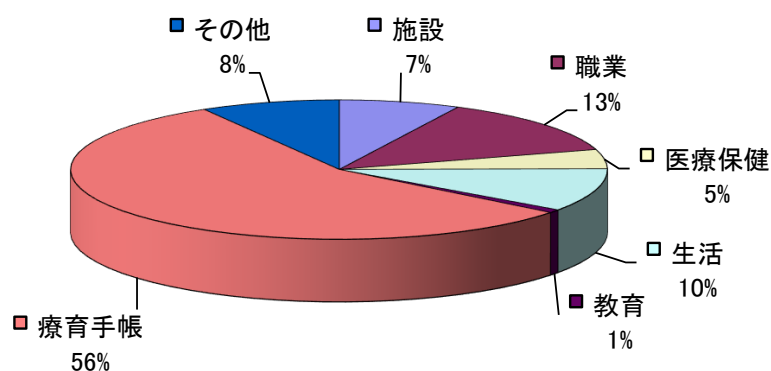
月日	内容	講師	参加人数
11月15日	補聴器と聴覚障害者に対する福祉用具	国立障害者リハビリテーションセンター病院 副院長 石川 浩太郎 氏	27名

4 知的障害者更生相談所部門

(1)年度別・種別相談判定件数(※H29より電話相談を含む)

種別 年度	実 人員	相談内容								判定内容				判定書 発行
		施設	職業	医療 保健	生活	教育	療育 手帳	その他	計	医療	心理	その他	計	
H29	2,218	388	184	187	377	54	1,146	452	2,788	29	485	500	1,014	936
H30	2,540	366	206	226	424	73	1,413	389	3,097	37	515	539	1,091	954
H31	2,122	302	186	232	541	48	1,188	379	2,876	25	453	470	948	963
R2	1,781	173	188	153	376	15	995	249	2,149	34	419	435	888	909
R3	2,126	162	251	118	277	33	1,228	284	2,353	34	463	479	976	978
R4	1,816	140	223	82	188	20	1,112	158	1,923	24	409	430	863	1,031
R5	1,693	147	263	90	201	15	1,126	169	2,011	31	445	453	929	1,291

【相談内訳(割合)】



(2)年度別・相談場所別相談判定実人員

年度 相談別	H29	H30	H31	R2	R3	R4	R5
来所相談	1,149	1,263	1,005	911	1,030	898	888
出張相談	83	110	88	91	66	60	74

(3)療育手帳受付・判定件数

年度 相談別	H29	H30	H31	R2	R3	R4	R5
新規受付	35	46	33	38	52	40	36
再判定	465	459	432	388	432	414	410
計	500	505	465	426	484	454	446

(4)年齢別・性別・障害程度別処理件数

総計：人数

年齢	性別	障害程度							総計
		A-1	A-2a	A-2b	A-3	B-1	B-2	非該当	
18～19歳	男	6	2	9	1	18	19	2	57
	女	2	4	4	1	9	12	0	32
20～29歳	男	13	22	25	3	32	73	1	169
	女	8	8	18	2	25	42	3	106
30～39歳	男	2	3	11	2	16	21	0	55
	女	2	1	6	0	8	20	1	38
40～49歳	男	0	0	0	0	3	1	0	4
	女	0	0	2	0	2	1	0	5
50歳以上	男	0	0	1	0	1	0	1	3
	女	0	0	0	1	0	0	1	2
総計		33	40	76	10	114	189	9	471

(5)知的障害者福祉業務従事者研修会実施状況

月日	内容	参加人数
2月9日	演題：自閉症の特性と知的障害の理解から始まる強度行動障害事例への支援 講師：社会福祉法人 横浜やまびこの里 地域支援課 米澤 巧美 氏	・オンライン 84名 ・会場 2名

(6)巡回相談実施状況(障害者相談所実施分のみ、富士ふれあいセンター実施分は除く)

月日	会場	実施件数	相談内容							判定内容			
			施設	職業	生活	教育	療育手帳	その他	計	医療	心理	その他	計
5月12日	甲州市	1	1	0	1	0	1	0	3	0	1	1	2
6月2日	身延町	2	2	0	2	0	2	2	8	0	2	2	4
7月7日	北杜市	2	2	0	2	0	2	2	8	0	2	2	4
9月8日	南アルプス市	2	2	0	2	0	2	2	8	0	2	2	4
10月6日	笛吹市	0	0	0	0	0	0	0	0	0	0	0	0
11月17日	市川三郷町	2	2	0	2	0	2	2	8	0	2	2	4
12月15日	北杜市	0	0	0	0	0	0	0	0	0	0	0	0
計		9	9	0	9	0	9	8	35	0	9	9	18