



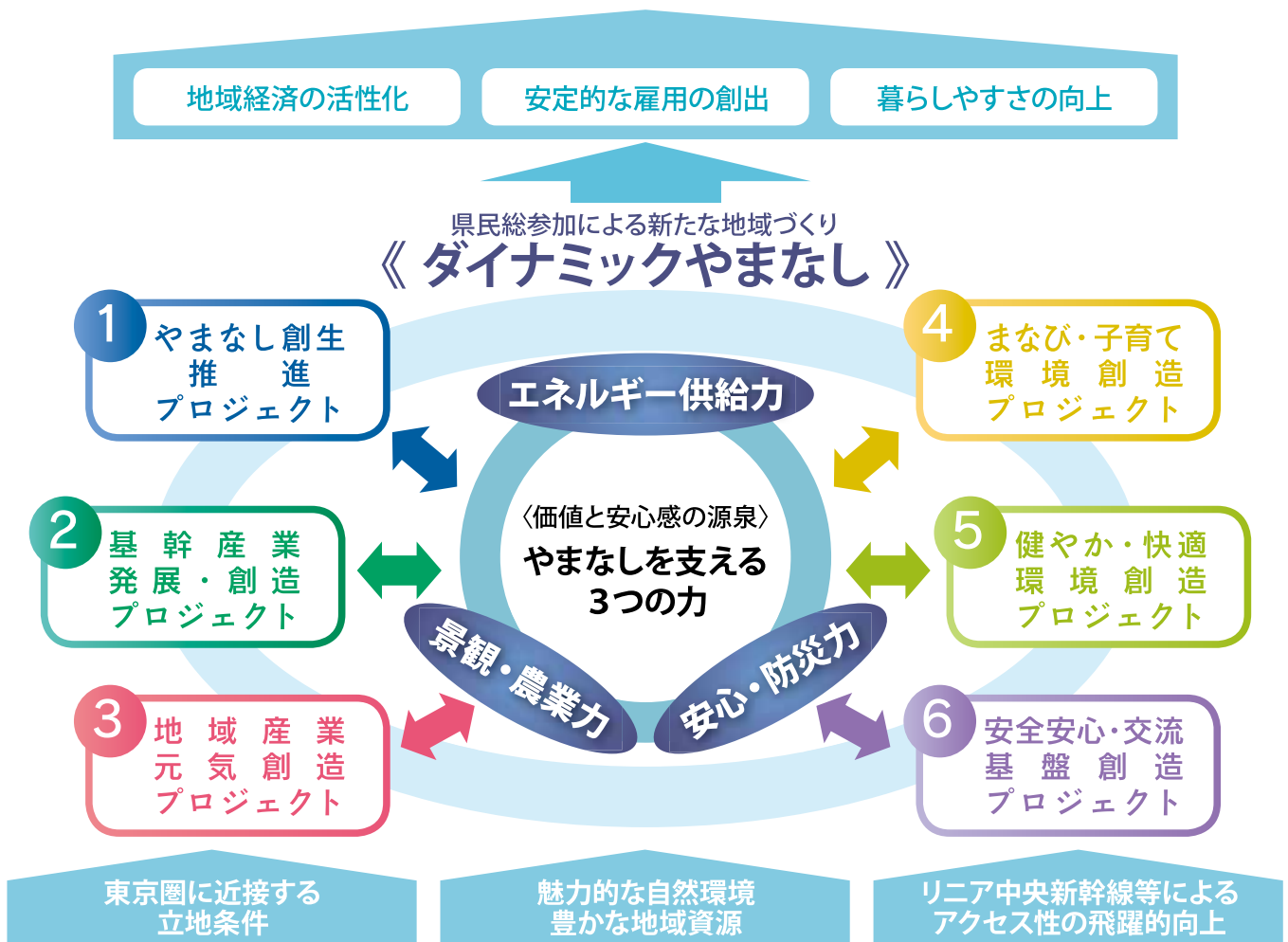
# 新たな地域づくりの基本戦略

これからのやまなしを支える3つの力「エネルギー供給力」「景観・農業力」「安心・防災力」を生かし、高めることにより、すべての県民が明るく希望に満ち安心して暮らせる『輝き あんしん プラチナ社会』の実現を目指して、県民総参加で6つのプロジェクトを展開します。

## 目指すべき地域社会 『輝き あんしん プラチナ社会』

＜未来の姿＞ 生き生きとした暮らし、活発な活動と交流の舞台

■100万人都市・やまなし■



### やまなしを支える3つの力

#### エネルギー供給力

【地域経済の原動力となる力】

県内におけるエネルギー供給力を強化し、安価で安定的なエネルギー供給を確保していくことにより、活力ある地域経済や生き生きとした県民生活の実現につなげていくことができます。

#### 景観・農業力

【地域の魅力の源泉となる力】

産業間・地域間の連携を強化し、農業をはじめ本県における個性豊かな地域産業を、将来にわたり維持・発展させることにより、人々を惹き付ける美しい農村景観の向上や新たな価値の創造など、本県の魅力を高めることができます。

#### 安心・防災力

【暮らしや経済活動を守る力】

将来にわたり想定される自然災害等への備えを着実に進めるとともに、地域や企業、行政などが一体となって、教育や子育て、医療・福祉などをバランス良く充実させることにより、誰もが安心して暮らせる地域づくりを進めていくことができます。



# やまなし創生推進 プロジェクト

人口減少による負のスパイラルを断ち切り、好循環へと反転させていくため、県が積極的に触媒の役割を果たし、多様な主体の連携協働の強化を図りながら、地方創生の取り組みを強力的に推進します。

転入者数

**10%増加** (H31)  
↑ 12,029人 (H26)

転出者数

↓ 14,593人 (H26)  
**10%減少** (H31)

## 主な取り組み

### 【地方創生】

- ✓ 県人口ビジョン・総合戦略の策定と推進
- ✓ 国際総合戦略の策定と効果的な推進
- ✓ 県政運営に新たなアイデアを取り入れる「やまなし未来会議」の開催
- ✓ 山梨県大村智人材育成基金の活用による人材育成

合計特殊出生率

**1.6** (H31)  
↑ 1.43 (H26)



## 山梨県まち・ひと・しごと創生人口ビジョン(2015年9月策定)

本県の総人口は、2000年9月に月別のピークを記録しましたが、その後減少に転じて2016年1月現在は83万人台です。現状のまま推移した場合、地域経済や福祉サービスなどに大きな影響が懸念されます。

このため、東京圏に近く自然豊かな本県の優位性や、リニア中央新幹線等の整備効果を十分生かして、地域の活力を維持・向上させていく取り組みを展開し、2060年に75万人の県人口確保を目指します。また、本県とつながりを持つ「リンケージ人口」に定住人口を加えたものを「やまなし共生・連携人口」とし、100万人を目指します。

## 山梨県まち・ひと・しごと創生総合戦略(2015年12月策定)

