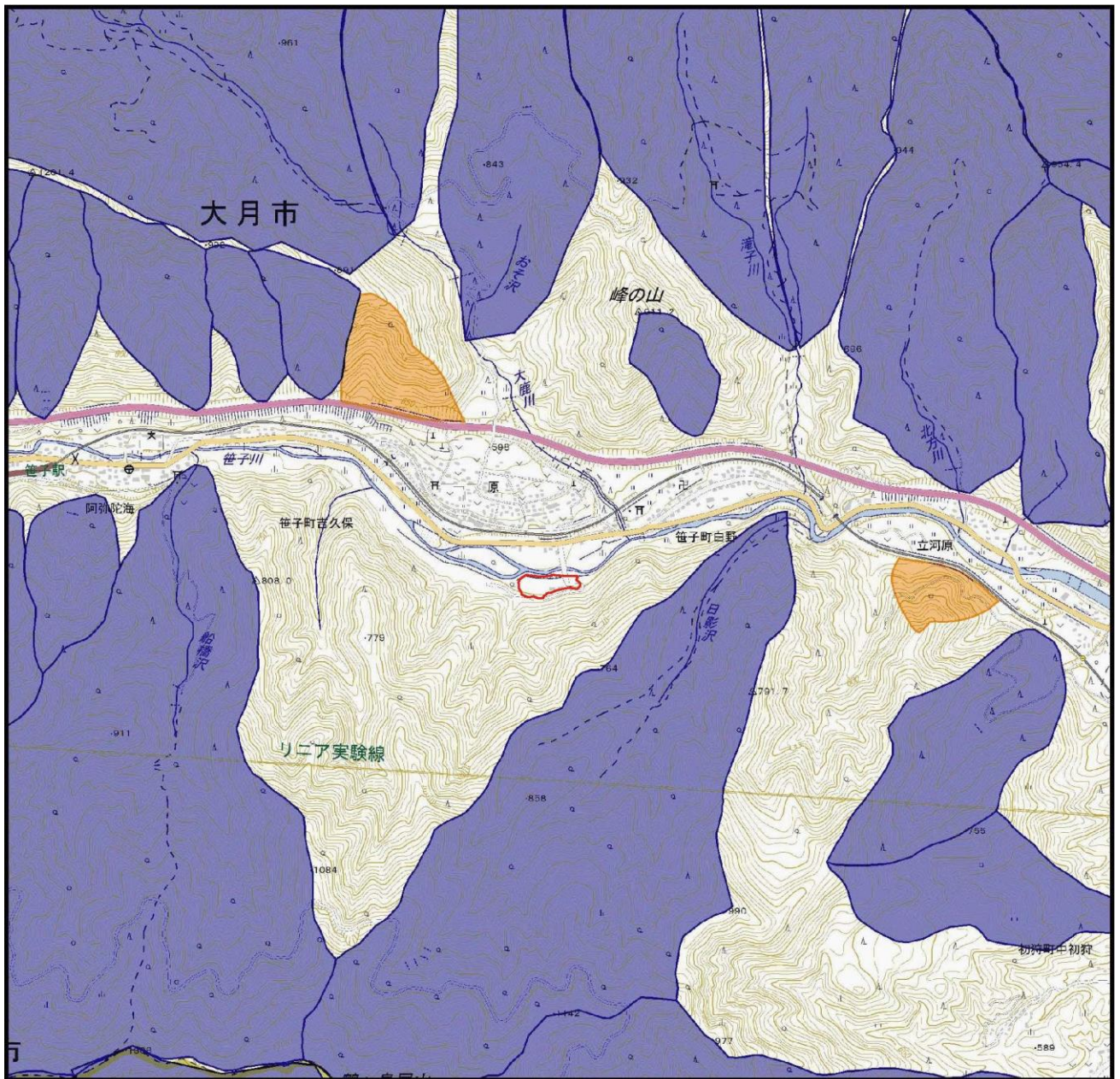


凡例

<p>輪郭構造</p> <p>滑落崖と側方崖</p> <p>新鮮なまたは開析されていない冠頂をもつ滑落崖</p> <p>部分的に開析されている冠頂をもつ滑落崖</p> <p>冠頂が著しく開析された滑落崖</p> <p>冠頂が丸味をおびて不明瞭になった滑落崖</p> <p>開析されて無くなってしまった冠頂・滑落崖の推定復元位置</p> <p>共通の冠頂をもち、互いに反対方向を向く滑落崖</p> <p>中・細斜の流れ盤すべり面が地表に露出し、滑落崖にあたる急崖を呈しない斜面。冠頂は崖根の反対側斜面とすべり面との交線である。</p> <p>後方崖、多重後線等</p>	<p>移動体の輪郭・境界</p> <p>後方に滑落崖があり、移動体の輪郭が明確ないし判定可能</p> <p>後方の滑落崖は明瞭であるが、移動体の輪郭の判定が困難</p> <p>滑落崖はほとんど開析されてしまったが、去の移動体の一部（不安定土塊）が残存している</p> <p>ほかの移動体や堆積物におおわれた部分</p> <p>斜面体の移動の初期状態。基岩から分離していないとしても不安定域・移動域と推定される範囲</p> <p>斜面移動体かどうか判定できない山体・丘</p> <p>脚部線・前割域下限</p>	<p>移動方向等</p> <p>移動体の主移動方向</p> <p>すべり</p> <p>クリープ（匍行）</p> <p>流れ・押し出し</p> <p>落石など</p> <p>前方への傾動または傾動を伴う移動とその方向</p> <p>元の斜面傾斜と逆方向へ傾動した斜面の傾斜方向</p> <p>その他</p> <p>避急線</p> <p>活断層（地すべりを寝かせている顕著な断層）</p> <p>地層面等および節理・断裂の走向・傾斜</p>
<p>内部構造</p> <p>二次・小滑落崖、崖線の開析程度に応じて輪郭構造の場合と同様に表わす</p> <p>サブユニットの境界、内部（二次）移動体輪郭</p> <p>移動体内の小屋根</p> <p>幅の広い溝状凹地、亀裂</p> <p>幅の狭い溝状凹地、亀裂</p>	<p>雁行亀裂</p> <p>線状窪地・小谷産線、→は谷の出口または谷底の傾斜方向</p> <p>池</p> <p>水のない窪地</p> <p>陥降地の前線</p>	<p>S=1:50,000</p> <p>0 2,000m</p>

参考：文部科学省 防災科学研究所 防災科学技術研究所研究資料 第211号

図 4-1-7 地すべり地形位置



凡 例

- : 計画地
- : 山腹崩壊危険地区
- : 崩壊土砂流出危険地区
- : 地すべり危険地区

参考：山梨県 森林環境部環境部 治山林道課林道課 山梨県山地災害危険地区位置情報

S=1:25,000



図 4-1-8 山地災害危険地区位置

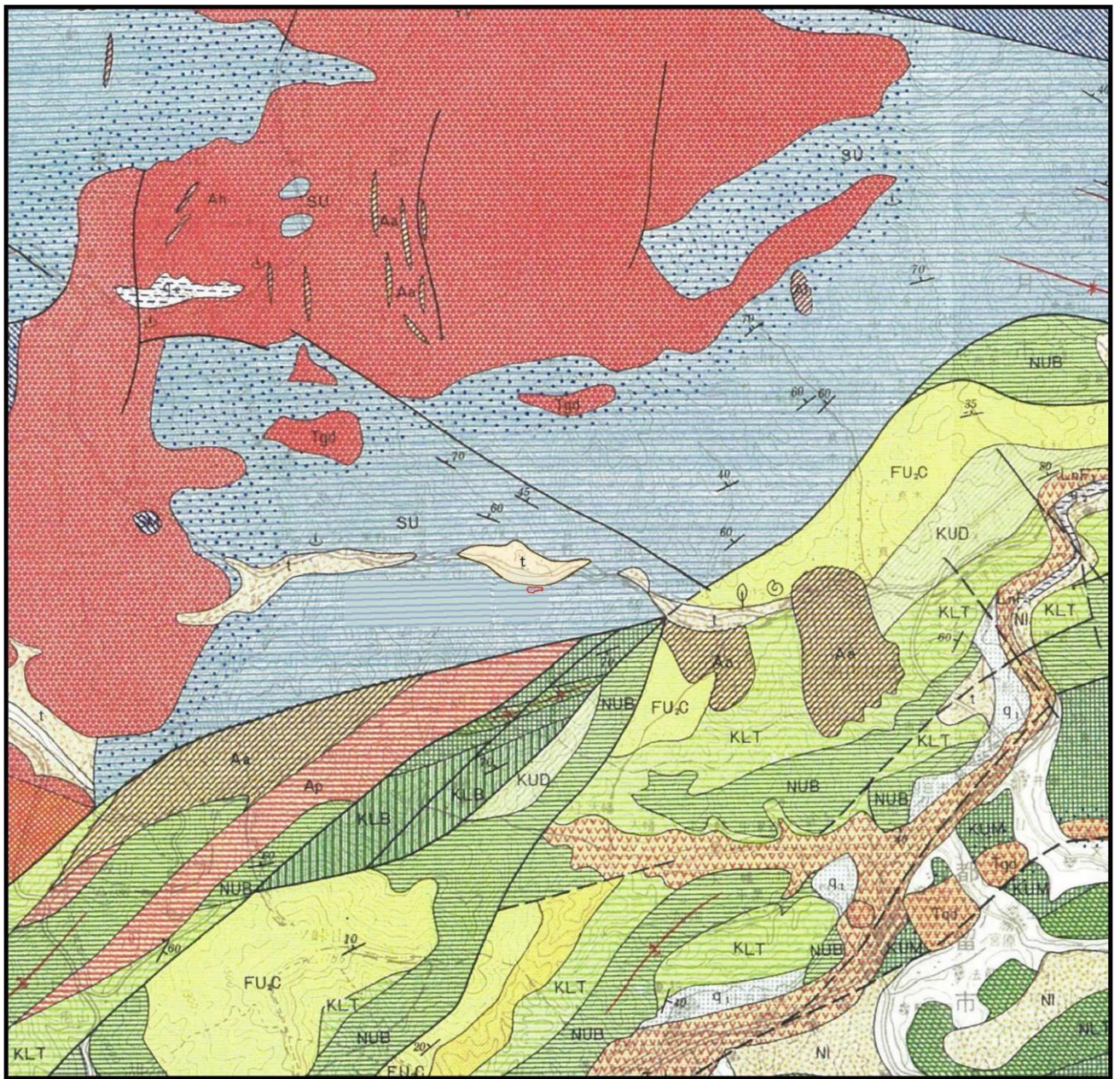
3) 地質

図4-1-9に計画地周辺の地質を示す。計画地は、地体構造区分上、南部フォッサマグナに位置し、フォッサマグナに広く分布する新第三系が基盤となっている。フォッサマグナの新第三系は、グリーンタフ活動に伴った海底での激しい火山活動の堆積物を主とした碎屑岩類(安山岩, 玄武岩, 凝灰角礫岩)である。これら新第三系は、巨摩山地・富士川谷・御坂山地・丹沢山地などの地域に分布している。

計画地周辺に分布する地質は、新第三紀中新世の御坂層群と富士川層群に対比される地層群である。これら地層群は一括して丹沢層群とも呼ばれており、海底火山活動による火砕物(凝灰岩や溶岩など)や陸域から運ばれた碎屑物(泥や砂礫など)から構成されている。そしてそれらの地層は、丹沢山をほぼ中心としたおおよそドーム構造となっている。

計画地付近に分布する基盤地質は、古第三紀瀬戸川層群の最上部、春気川累層に該当する。この地層は主に粘板岩、千枚岩、頁岩からなる。北西-南東方向の走向で北へ高角度で傾いている。基盤地質を被覆して、笹子川の谷底低地には河床堆積物が、背後山地の山麓部には崩積土砂が分布している。

図4-1-10に計画地周辺に分布する主要な断層及びリニアメントを示す。主要な活断層としては、計画地の南側、鶴ヶ鳥屋山の北側斜面を藤野木-愛川構川構造線が東西に走っており、計画地の東方、藤沢川より東側の構造線上に扇山断層が存在する。また、笹子川-藤沢川合流点付近を発端に西北西方向および南南西方向にそれぞれリニアメントが存在する。扇山断層は『[新編] 日本の活断層—分布と資料—』によると確実度Ⅱ(活断層と推定されるもの。位置・変位のむきも推定できるが、「活断層であることが確実なもの」と判定できる決定的な資料に欠ける)とされている。また、リニアメントは『[新編] 日本の活断層—分布と資料—』によると確実度Ⅲ(活断層の可能性はあるが、変位の向きが不明であり、また、他の要因によってリニアメントが形成された疑いが残るもの)とされている。



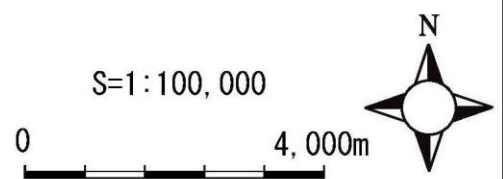
凡例

: 計画地

地質図の凡例は次頁に記載

参考: 「山梨県地質図 (10万分の1)」 (1970年 山梨県・山梨県地質図編纂委員会)

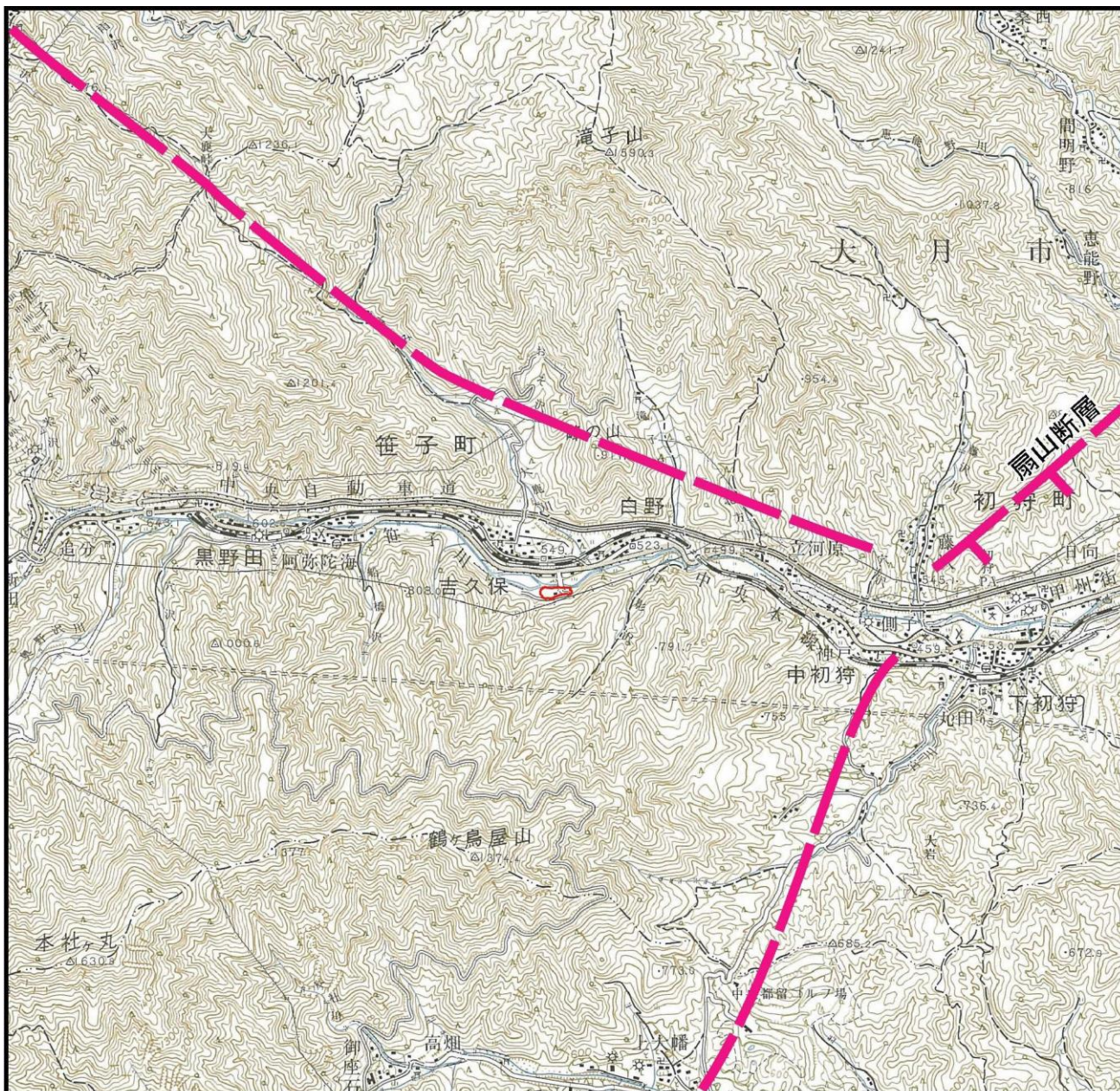
図 4-1-9 地質図



地質図凡例

地質時代	層序	記号	備考	火山活動	記号	備考
現世	現河床堆積層		砂・砂・粘土	富士山		
	沖積地堆積層	a	砂・砂・粘土			
	運路堆積層	t	砂・角礫・粘土	新富士火山	LnF ₁	新期
	扇状地堆積層	f	(比高: 2~30m)		LnF ₂	中期
新期	低位段丘層	Q ₁	(比高: 5~40m) 富士所著流	八ヶ岳	LnF ₃	旧期
	新期ローム層	NI	ローム	古富士火山	Lif	急傾斜輝石カンラン石 玄武岩
	中位段丘層	Q ₂	(比高: 40~60m) 含泥炭層	北八ヶ岳	OLF	火山砂礫・泥炭
	中期ローム層	MI	スコリア・浮石層	小御台火山	LnY	角閃石安山岩
中期	高位段丘層	Q ₃	(比高: 60~100m)		EM	カンラン石・シソ輝石・ 普通輝石安山岩
	古期ローム層	PI	ローム		KDM	火山灰・集塊岩・溶岩
	川俣川泥流	Kpf	角閃石輝石安山岩		LY	編笠山輝石安山岩
	葛城火砕流	Npf	火砕流・集塊岩	黒富士	ALY	赤色輝石安山岩
前期	管板層群	So	砂・砂・粘土 火砕流	茅ヶ岳	LK	茅ヶ岳輝石安山岩
	黒富士火砕流	Lpf	角閃石安山岩群 火砕流	古八ヶ岳	L	横須賀輝石安山岩
					LKI	黒富士角閃石 石安山岩
					LMS	水ヶ森・横尾山・ 碓氷輝石安山岩
新第三紀	礫層	FU ₃ C	礫岩・砂岩 (含化石)		TV	大久保火砕岩類
	鳥森山層	FL ₃ T	主として安山岩質凝灰角礫岩			
	桂川層	FU ₂ C	礫岩・泥岩・砂岩 (含化石)			
	身延層	FL ₂ S	泥岩・砂岩・礫岩 (含化石)			
	群相文層	FU ₁ B	主として安山岩質凝灰角礫岩および玄武岩質集塊岩			
	下部層	FL ₁ M	泥岩・砂岩の有律互層 (含化石)			
	河口層	KUD	主として石炭安山岩質凝灰岩および礫岩			
	小沼層	KLT	主として石炭安山岩質ないし凝灰岩			
	高森層	NUB	主として玄武岩質の溶岩および火山角礫岩			
	西八代層	NLT	主として安山岩質火砕岩			
白堊紀	純ノ木層	KUM	泥岩 (含化石)			
	船形山層	KLB	主として玄武岩・安山岩等の溶岩および凝灰角礫岩			
	香取川層	SU	凝灰岩・千枚岩・頁岩			
	角神層	SM	砂岩・粘板岩			
	雨畑川層	SL	粘板岩・千枚岩・輝綠凝灰岩			
	保川層	MqU	砂岩・珪質頁岩・千枚岩			
	深城層	MqL	粘板岩・砂岩・輝綠凝灰岩・チャート			
	小菅層	KU	砂岩・粘板岩			
	丹波層	KL	砂岩・礫岩			
	ジュラ紀	鹿角層	US	輝綠凝灰岩・砂岩・粘板岩・石灰岩・チャート		
北条層		LS	粘板岩・千枚岩・チャート・砂岩・石灰岩			
仙丈ヶ岳層		A	砂岩・粘板岩・チャート・石灰岩			
地蔵色層		H	石灰岩・粘板岩			

- 地層の境界
- 主要断層
- 断層
- 推定断層
- 走向傾斜
- 曲折
- 背斜軸
- 向斜軸
- 植物化石
- 鉱泉
- 温泉
- 貝・有孔虫化石
- 哺乳動物化石
- 稼行鉱山
- 休止鉱山
- 石材
- Py 硫化鉄
- Kpy 黄銅鉱・黒鉱
- Si 珪石

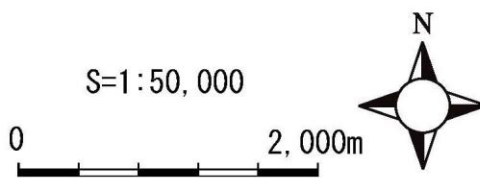


凡例

- : 計画地
- ┣┣┣ : 活断層であると推定されるもの (確実度Ⅱ)
- : 活断層の疑いがあるリニアメント (確実度Ⅲ)

参考：「[新編]日本の活断層—分布と資料—」(1991年 活断層研究会) 財団法人東京大学出版会

図 4-1-10 主要な断層及びリニアメント



(2) 土壌

土壌汚染については、平成 15 年 2 月に「土壌汚染対策法」が施行され、基準に適合しない土地がある場合その土地を指定区域として指定している。計画地周辺に指定されている区域はない。

(3) 地盤沈下

山梨県では地盤沈下の状況及びその兆候を調査するため、昭和 49 年度から甲府市折に基準点を設置し、37 の観測点で一級水準測量調査を行っている。計画地周辺では実施されていない。

地盤沈下は地下水の過剰採取による帯水層の水圧の低下が原因とされており、その兆候を被害が発生する以前に発見できるよう 11 箇所 14 観測井で地下水位観測も行っている。

地下水の無秩序な採取を規制して地下水資源を保護すると共に地盤沈下を未然に防止する観点から昭和 48 年 6 月に「山梨県地下水資源の保護及び採取適正化に関する要綱」を定めている。

4-1-6 動植物及び生態系

(1) 植物

1) 植物相

山梨県は、標高 3,776m の富士山から標高 250m 程度の甲府盆地までの標高差により植物の垂直分布がみられる。また、山梨県はフォッサ・マグナの通過地域にあたる等しており、複雑な地形と地質に応じた植物分布がみられる。

計画地のある大月市は山梨県の東部に位置し、市域を東西に流れる桂川の水系沿いに細長い低地が形成されており大月市街で標高 350m 程度、北側及び南側には山地が連なっており最も高い小金沢山で標高 2,014m である。計画地は市域を東西に流れる桂川支流の笹子川沿いの低地に位置し標高 550m 程度であるが、計画地のすぐ南側には御坂山塊に連なる山地がせまっている。大月市の中でも低標高の比較的温暖な地域に位置しており暖地性植物の分布域となっているが、周辺山地上部には温帯性植物の分布域がせまっている。

計画地周辺で確認されている植物種リスト及び位置図を作成するにあたっては、表 4-1-30 に示す既存資料を用いた。植物種リストは、表 4-1-31(1)～(7)に示すとおりである。植物種リストの選定範囲は計画地のある大月市内で確認されている植物種をとりまとめた。なお、「山梨の植物誌」(1981年 植松春雄)は産地の記載が広範囲であるため、リストとして引用しなかった。

表 4-1-30 生物種リスト及び位置図作成に用いた既存資料一覧

資料No.	資料名	植物	動物						生物種のリスト 及び位置図 選定範囲
			哺乳類	鳥類	両生爬 虫類	昆虫類	魚類	底生 動物	
1	山梨生物同好会 山梨生物 No.1-62 1955-2006年					●			大月市で確認されている種を抽出。
2	甲州昆虫同好会 山梨の昆虫 No.1-52 1976-2008年					●			大月市で確認されている種を抽出。
3	山梨県の野生動物 1980年 山梨県		●	●	●	●	●	●	大月市で確認されている種を抽出。ただし魚類・底生動物は桂川水系で確認されている種を抽出。
4	第2回自然環境保全基礎調査 動植物分布図(山梨県) 1980年 環境庁					●			計画地周辺で確認されている種を図示。
5	山梨県市町村別鳥獣生息調査報告書 1981年 山梨県林務部		●	●					大月市で確認されている種を抽出。
6	山梨の植物誌 1981年 植松春雄著 井上書店	△							-
7	第2回自然環境保全基礎調査「山梨県動植物分布図」 1981年 環境庁	●							計画地周辺の特定植物群落を図示。
8	やまなし野鳥の会グループ 1983年 山梨の野鳥 山梨日日新聞社			△					-
9	第3回自然環境保全基礎調査 現存植生図(山梨県) 1985年 環境庁	●							計画地周辺で確認されている植生を図示。
10	第3回自然環境保全基礎調査「山梨県自然環境情報図」 1989年 環境庁	●							計画地周辺で確認されている特定植物群落を図示。
11	第4回自然環境保全基礎調査「日本の巨樹・巨木林 甲信越・北陸版」 1991年 環境庁	●							計画地周辺の巨樹・巨木林を図示
12	やまなし淡水魚研究会編 1995年 やまなしの魚-水辺の生き物 山梨日日新聞社				△		△	△	-
13	希少種を主とする山梨県の野生鳥獣生息調査 1997年 山梨県		●	●	●				大月市で確認されている種を抽出。
14	甲州昆虫同好会 1998年 すばらしき山梨の虫たち 山梨日日新聞社					△			-
15	山梨県天然記念物緊急調査報告書-ヤマネ- 1999年 山梨県教育委員会		●						計画地周辺で確認されている分布域を図示。
16	自然環境保全基礎調査 第2-5回植生調査重ね合わせ植生 1999年 環境省 自然環境情報GIS提供システム	●							計画地周辺の現存植生図を図示。
17	山梨県の爬虫類・両生類と魚類 2007年 山梨淡水生物調査会				●		●		大月市で確認されている種を抽出。
18	県内市町村誌植物篇集成 山梨県の植物分布 2007年 小林岳	●							大月市で確認されている種を抽出。
19	平成22年度水に棲む生物でわかるやまなしの川 2010年 山梨県							●	大月市で確認されている種を抽出。
20	山梨の野鳥 2011年 日本野鳥の会甲府支部・やまなし野鳥の会			●					事業地のあるメッシュ図(10×10km)から生息が確認された種を抽出。
21	山梨の文化財リスト 2011年 山梨県ホームページ	●				●			植物：計画地周辺の天然記念物を図示。 動物：大月市で確認されている種を抽出。
22	文化財保護法による指定物件一覧 2011年 大月市ホームページ	●							計画地周辺の天然記念物(植物)を図示
23	市内文化財一覧 2011年 都留市役所ホームページ	●							計画地周辺の天然記念物(植物)を図示

●：生物種リストまたは生物種位置図として引用した既存資料

△：生物種リスト作成時に参考にしたが、生物種リストとして引用しなかった既存資料

表4-1-31 (1) 植物リスト

NO.	分類群	科名	和名	学名	文献No. 18	重要種選定基準					
						I	II	III	IV	V	
1	シダ植物	イワヒバ科	カタヒバ	<i>Selaginella involvens</i>							
2		トクサ科	スギナ	<i>Equisetum arvense</i>							
3		ゼンマイ科	ヤマドリゼンマイ	<i>Osmunda cinnamomea</i> var. <i>fokiensis</i>							
4			ゼンマイ	<i>Osmunda japonica</i>							
5			ヤシヤゼンマイ	<i>Osmunda lancea</i>							
6			オクタマゼンマイ	<i>Osmunda x intermedia</i>							
7		コバノイシカグマ科	ワラビ	<i>Pteridium aquilinum</i> var. <i>latiusculum</i>							
8		ミズワラビ科	ヒメウラジロ	<i>Cheilanthes argentea</i>					VU	CR	
9			イワガネゼンマイ	<i>Coniogramme intermedia</i>							
10		イノモトソウ科	オオバノイノモトソウ	<i>Pteris cretica</i>							
11			イノモトソウ	<i>Pteris multifida</i>							
12		チャセンシダ科	トラノオシダ	<i>Asplenium incisum</i>							
13		シシガシラ科	オサシダ	<i>Struthiopteris amabilis</i>							
14			シシガシラ	<i>Struthiopteris niponica</i>							
15		オシダ科	ホソバナライシダ	<i>Arachniodes borealis</i>							
16			ナンタイシダ	<i>Arachniodes maximowiczii</i>							
17			ヤブソテツ	<i>Cyrtomium fortunei</i>							
18			シラネウラボ	<i>Dryopteris austriaca</i>							
19			サクライカグマ	<i>Dryopteris gymnophylla</i>							
20			イワイタチシダ	<i>Dryopteris varia</i> var. <i>saxifraga</i>							
21			ヤマイタチシダ	<i>Dryopteris varia</i> var. <i>setosa</i>							
22			ジュウモンジシダ	<i>Polystichum tripterum</i>							
23			ヒメシダ科	ホシダ	<i>Thelypteris acuminatus</i>						
24				ヒメシダ	<i>Thelypteris palustris</i>						
25		メシダ科	ヘビノネゴザ	<i>Athyrium yokoscense</i>							
26			カラフトミヤマシダ	<i>Athyrium spinulosum</i>							
27			ミヤマシダ	<i>Diplazium sibiricum</i> var. <i>glabrum</i>							
28			エビラシダ	<i>Gymnocarpium oyamense</i>						VU	
29			キンモウワラビ	<i>Hypodematum crenatum</i> ssp. <i>fauriei</i>						CR	
30			イヌガンソク	<i>Matteuccia orientalis</i>							
31			コガネシダ	<i>Woodsia macrochlaena</i>						CR	
32			フクロシダ	<i>Woodsia manchuriensis</i>							
33		ウラボシ科	マメツタ	<i>Lemmaphyllum microphyllum</i>							
34	オシャグジデンド		<i>Polypodium fauriei</i>						NT		
35	裸子植物	マツ科	モミ	<i>Abies firma</i>							
36			ウラジロモミ	<i>Abies homolepis</i>							
37			シラビソ	<i>Abies veitchii</i>							
38			カラマツ	<i>Larix kaempferi</i>							
39			イラモミ	<i>Picea alcoquiana</i>							
40			ハリモミ	<i>Picea polita</i>							
41			アカマツ	<i>Pinus densiflora</i>							
42			コメツガ	<i>Tsuga diversifolia</i>							
43			ツガ	<i>Tsuga sieboldii</i>							
44			ヒノキ科	ヒノキ	<i>Chamaecyparis obtusa</i>						
45		ネズ		<i>Juniperus rigida</i>							
46		被子植物	クルミ科	オニグルミ	<i>Juglans ailanthifolia</i>						
47				サワグルミ	<i>Pterocarya rhoifolia</i>						
48			ヤナギ科	ネコヤナギ	<i>Salix gracilistyla</i>						
49				イヌコリヤナギ	<i>Salix integra</i>						
50	シバヤナギ			<i>Salix japonica</i>							
51	ミヤマヤナギ			<i>Salix reinii</i>							
52	オノエヤナギ			<i>Salix sachalinensis</i>							
53	コゴメヤナギ			<i>Salix serissaefolia</i>							
54	カバノキ科			ヤマハンノキ	<i>Alnus hirsuta</i> var. <i>sibirica</i>						
55				ネコシデ	<i>Betula corylifolia</i>						
56			ダケカンバ	<i>Betula ermanii</i>							
57		ジゾウカンバ	<i>Betula globispica</i>								
58		ミズメ	<i>Betula grossa</i>								
59		ウダイカンバ	<i>Betula maximowicziana</i>								
60		シラカンバ	<i>Betula platyphylla</i> var. <i>japonica</i>								
61		オノオレカンバ	<i>Betula schmidtii</i>								
62		サウシバ	<i>Carpinus cordata</i>								
63		クマシデ	<i>Carpinus japonica</i>								
64	アカシデ	<i>Carpinus laxiflora</i>									
65	イヌシデ	<i>Carpinus tschonoskii</i>									
66	ハシバミ	<i>Corylus heterophylla</i> var. <i>thunbergii</i>						VU			
67	ツノハシバミ	<i>Corylus sieboldiana</i>									
68	アサダ	<i>Ostrya japonica</i>									
69	コアサダ	<i>Ostrya japonica</i> f. <i>homochaeta</i>									
70	ブナ科	クリ	<i>Castanea crenata</i>								
71		ブナ	<i>Fagus crenata</i>								
72		イヌブナ	<i>Fagus japonica</i>								
73		アカガシ	<i>Quercus acuta</i>						VU		
74		クヌギ	<i>Quercus acutissima</i>								
75		カシワ	<i>Quercus dentata</i>								
76		アラカシ	<i>Quercus glauca</i>								
77		ミズナラ	<i>Quercus mongolica</i> ssp. <i>crispula</i>								
78		シラカシ	<i>Quercus myrsinaefolia</i>								
79		ウラジロガシ	<i>Quercus salicina</i>								
80		コナラ	<i>Quercus serrata</i>								
81	テリハコナラ	<i>Quercus serrata</i> var. <i>donarium</i>									
82	ニレ科	ムクノキ	<i>Aphananthe aspera</i>								
83		エゾエノキ	<i>Celtis jessoensis</i>								
84		エノキ	<i>Celtis sinensis</i> var. <i>japonica</i>								
85		ハルニレ	<i>Ulmus japonica</i>								
86		オヒョウ	<i>Ulmus laciniata</i>								

表 4-1-31 (2) 植物リスト

NO.	分類群	科名	和名	学名	文献No.	重要種選定基準					
					18	I	II	III	IV	V	
87			ケヤキ	<i>Zelkova serrata</i>							
88		クワ科	クワクサ	<i>Fatoua villosa</i>							
89		イラクサ科	アカソ	<i>Boehmeria silvestrii</i>							
90			コアカソ	<i>Boehmeria spicata</i>							
91		ビャクダン科	ツクバネ	<i>Buckleya lanceolata</i>							
92		タデ科	ミズヒキ	<i>Antenoron filiforme</i>							
93			クリンユキフデ	<i>Bistorta suffulta</i>							
94			オオケタデ	<i>Persicaria pilosa</i>							
95			ママコノシリヌグイ	<i>Persicaria senticosa</i>							
96			アキノウナギツカミ	<i>Persicaria sieboldii</i>							
97			ミチヤナギ	<i>Polygonum aviculare</i>							
98			イタドリ	<i>Reynoutria japonica</i>							
99			ヒメスイバ	<i>Rumex acetosella</i>							
100			アレチギシギシ	<i>Rumex conglomeratus</i>							
101			エゾノギシギシ	<i>Rumex obtusifolius</i>							
102		ヤマゴボウ科	ヨウシュヤマゴボウ	<i>Phytolacca americana</i>							
103		ナデシコ科	オランダミミナグサ	<i>Cerastium glomeratum</i>							
104			ミミナグサ	<i>Cerastium holsteoides</i> var. <i>angustifolium</i>							
105			カワラナデシコ	<i>Dianthus superbus</i> var. <i>longicalycinus</i>							
106			フシグロセンノウ	<i>Lychnis miqueliana</i>							
107			オオヤマフスマ	<i>Moehringia lateriflora</i>							
108			ワチガイソウ	<i>Pseudostellaria heterantha</i>							
109			ムシトリナデシコ	<i>Silene armeria</i>							
110			ノミノフスマ	<i>Stellaria alsine</i> var. <i>undulata</i>							
111		アカザ科	シロザ	<i>Chenopodium album</i>							
112			アリタソウ	<i>Chenopodium ambrosioides</i>							
113		ヒユ科	ホソアオゲイトウ	<i>Amaranthus hybridus</i>							
114		モクレン科	ホオノキ	<i>Magnolia hypoleuca</i>							
115		マツブサ科	マツブサ	<i>Schisandra repanda</i>							
116		クスノキ科	ヤマコウバシ	<i>Lindera glauca</i>							
117			ダンコウバイ	<i>Lindera obtusiloba</i>							
118			ウスグクロモジ	<i>Lindera sericea</i> var. <i>glabrata</i>							
119			クロモジ	<i>Lindera umbellata</i>							
120			オオバクロモジ	<i>Lindera umbellata</i> ssp. <i>membranacea</i>							
121			シロダモ	<i>Neolitsea sericea</i>							
122			アブラチヤン	<i>Parabenzoïn praecox</i>							
123		フサザクラ科	フサザクラ	<i>Euptelea polyandra</i>							
124		カツラ科	カツラ	<i>Cercidiphyllum japonicum</i>							
125			ヒロハカツラ	<i>Cercidiphyllum magnificum</i>							
126		キンポウゲ科	ニリンソウ	<i>Anemone flaccida</i>							
127			イチリンソウ	<i>Anemone nikoensis</i>							
128			アズマイチゲ	<i>Anemone raddeana</i>						EN	
129			レンゲショウマ	<i>Anemonopsis macrophylla</i>							
130			キバナノヤマオダマキ	<i>Aquilegia buergeriana</i> f. <i>flavescens</i>							
131			フジセンニンソウ	<i>Clematis fujisanensis</i>							
132			チチブシロカネソウ	<i>Enemion raddeanum</i>						CR	
133			ミスミソウ	<i>Hepatica nobilis</i> var. <i>japonica</i>						EN	
134			オキナグサ	<i>Pulsatilla cernua</i>					VU	VU	
135			アキカラマツ	<i>Thalictrum minus</i> var. <i>hypoleucum</i>							
136		メギ科	ルイヨウボタン	<i>Caulophyllum robustum</i>							
137			ナンテン	<i>Nandina domestica</i>							
138		アケビ科	ミツバアケビ	<i>Akebia trifoliata</i>							
139		センリョウ科	ヒトリシズカ	<i>Chloranthus japonicus</i>							
140			フタリシズカ	<i>Chloranthus serratus</i>							
141		ウマノスズクサ科	オオバウマノスズクサ	<i>Aristolochia kaempferi</i>							
142		マタタビ科	ウラジロマタタビ	<i>Actinidia hypoleuca</i>							
143			ミヤママタタビ	<i>Actinidia kolomikta</i>							
144		ツバキ科	ヤブツバキ	<i>Camellia japonica</i>							
145			ナツツバキ	<i>Stewartia pseudocamellia</i>							
146		ケシ科	クサノオウ	<i>Chelidonium majus</i> var. <i>asiaticum</i>							
147			キケマン	<i>Corydalis heterocarpa</i> var. <i>japonica</i>							
148			ヤマブキソウ	<i>Hylomecon japonicum</i>						VU	
149			タケニグサ	<i>Macleaya cordata</i>							
150		アブラナ科	ヤマハタザオ	<i>Arabis hirsuta</i>							
151			ナズナ	<i>Capsella bursapastoris</i>							
152			タネツケバナ	<i>Cardamine flexuosa</i>							
153			コンロンソウ	<i>Cardamine leucantha</i>						NT	
154			マメグンバイナズナ	<i>Lepidium virginicum</i>							
155			オランダガラシ	<i>Nasturtium officinale</i>							
156			スカンタゴボウ	<i>Rorippa islandica</i>							
157			グンバイナズナ	<i>Thlaspi arvense</i>							
158		マンサク科	マンサク	<i>Hamamelis japonica</i>							
159		ペンケイソウ科	ミツバペンケイソウ	<i>Hylotelephium verticillatum</i>							
160		ユキノシタ科	ハナチダケサシ	<i>Astilbe formosa</i>							
161			フジアカショウマ	<i>Astilbe thunbergii</i> var. <i>fujisanensis</i>							
162			ハナネコノメ	<i>Chrysosplenium album</i> var. <i>stamineum</i>						EN	
163			ウツギ	<i>Deutzia crenata</i>							
164			ヒメウツギ	<i>Deutzia gracilis</i>							
165			コアジサイ	<i>Hydrangea hirta</i>							
166			タマアジサイ	<i>Hydrangea involucrata</i>							
167			ヤマアジサイ	<i>Hydrangea macrophylla</i> var. <i>acuminata</i>							
168			ノリウツギ	<i>Hydrangea paniculata</i>							
169			ゴトウヅル	<i>Hydrangea petiolaris</i>							
170			コチャルメルソウ	<i>Mitella pauciflora</i>						EN	
171			ウメバチソウ	<i>Parnassia palustris</i> var. <i>multisetata</i>							
172			ヤワタソウ	<i>Peltoboykinia tellimoides</i>						EN	

表4-1-31(3) 植物リスト

NO.	分類群	科名	和名	学名	文献No.	重要種選定基準					
						18	I	II	III	IV	V
173			バイカウツギ	<i>Philadelphus satsumi</i>							
174			ヤグルマソウ	<i>Rodgersia podophylla</i>							
175			イワガラミ	<i>Schizophragma hydrangeoides</i>							
176			ズダヤクシュ	<i>Tiarella polyphylla</i>							
177		バラ科	キンミズヒキ	<i>Agrimonia japonica</i>							
178			ザイフリボク	<i>Amelanchier asiatica</i>							
179			ヤマブキシヨウマ	<i>Aruncus dioicus var. tenuifolius</i>							
180			クサボケ	<i>Chaenomeles japonica</i>							
181			ヘビイチゴ	<i>Duchesnea chrysantha</i>							
182			シロバナノヘビイチゴ	<i>Fragaria nipponica</i>							
183			シモツケソウ	<i>Filipendula multijuga</i>							
184			ダイコンソウ	<i>Geum japonicum</i>							
185			オオウラジロノキ	<i>Malus tschonoskii</i>							
186			キジムシロ	<i>Potentilla fragarioides var. major</i>							
187			ミツバツチグリ	<i>Potentilla freyniana</i>							
188			オヘビイチゴ	<i>Potentilla sundaica var. robusta</i>							
189			ツルキンバイ	<i>Potentilla yokusaiana</i>							
190			ワタゲカマツカ	<i>Pourthiaea villosa</i>							
191			カマツカ	<i>Pourthiaea villosa var. laevis</i>							
192			チョウジザクラ	<i>Prunus apetala</i>							
193			イヌザクラ	<i>Prunus buergeriana</i>							
194			ウロミズザクラ	<i>Prunus gravana</i>							
195			マメザクラ	<i>Prunus incisa</i>							
196			ミヤマザクラ	<i>Prunus maximowiczii</i>							
197			オオヤマザクラ	<i>Prunus pseudocerasus var. borealis</i>							
198			シウリザクラ	<i>Prunus ssiori</i>							
199			カスミザクラ	<i>Prunus verecunda</i>							
200			サンショウバラ	<i>Rosa hirtula</i>							VU
201			ヤマナシ	<i>Pyrus pyrifolia</i>							
202			フジイバラ	<i>Rosa fujisanensis</i>							
203			モリイバラ	<i>Rosa jasminoides</i>							
204			ノイバラ	<i>Rosa multiflora</i>							
205			テリハノイバラ	<i>Rosa wichuraiana</i>							
206			クマイチゴ	<i>Rubus crataegifolius</i>							
207			クロイチゴ	<i>Rubus mesogaeus</i>							
208			ニガイチゴ	<i>Rubus microphyllus</i>							
209			ミヤマニガイチゴ	<i>Rubus microphyllus var. subcrataegifolius</i>							
210		サナギイチゴ	<i>Rubus oldhamii</i>								
211		ワレモコウ	<i>Sanguisorba officinalis</i>								
212		アズキナシ	<i>Sorbus alnifolia</i>								
213		ナナカマド	<i>Sorbus commixta</i>								
214		サビバナナカマド	<i>Sorbus commixta var. rufoferruginea</i>								
215		ナンキンナナカマド	<i>Sorbus gracilis</i>								
216		ウラジロノキ	<i>Sorbus japonica</i>								
217		シモツケ	<i>Spiraea japonica</i>								
218		アイズシモツケ	<i>Spiraea ussuriensis</i>								
219		コゴメウツギ	<i>Stephanandra incisa</i>								
220		カナウツギ	<i>Stephanandra tanakae</i>							VU	
221		マメ科	ネムノキ	<i>Albizia julibrissin</i>							
222			カワラケツメイ	<i>Cassia mimosoides ssp. nomame</i>							
223			フジキ	<i>Cladrastis platycarpa</i>							
224			ユクノキ	<i>Cladrastis sikokiana</i>							
225			ヌズビトハギ	<i>Desmodium podocarpum ssp. oxyphyllum</i>							
226			ハマエンドウ	<i>Lathyrus japonicus</i>							
227			ヤマハギ	<i>Lespedeza bicolor</i>							
228			キハギ	<i>Lespedeza buergeri</i>							
229			ミヤコグサ	<i>Lotus corniculatus var. japonicus</i>							
230			ウマゴヤシ	<i>Medicago polymorpha</i>							
231			クズ	<i>Pueraria lobata</i>							
232			ハリエンジュ	<i>Robinia pseudoacacia</i>							
233			ムラサキツメクサ	<i>Trifolium pratense</i>							
234			シロツメクサ	<i>Trifolium repens</i>							
235			ナンテンハギ	<i>Vicia unijuga</i>							
236		カタバミ科	カタバミ	<i>Oxalis corniculata</i>							
237			ムラサキカタバミ	<i>Oxalis corymbosa</i>							
238			ミヤマカタバミ	<i>Oxalis griffithii</i>							
239		フウロソウ科	グンナイフウロ	<i>Geranium eriostemon var. reinii</i>							
240			タチフウロ	<i>Geranium krameri</i>							
241			イヨフウロ	<i>Geranium shikokianum</i>							
242			ゲンノショウコ	<i>Geranium thunbergii</i>							
243			ホコガタフウロ	<i>Geranium tripartitum var. hastatum</i>							
244		トウダイグサ科	エノキグサ	<i>Acalypha australis</i>							
245			タカトウダイ	<i>Euphorbia pekinensis</i>							
246			コニシキソウ	<i>Euphorbia supina</i>							
247			アカメガシワ	<i>Mallotus japonicus</i>							
248			シラキ	<i>Sapium japonicum</i>							
249		ニガキ科	ニガキ	<i>Picrasma quassioides</i>							
250		ドクウツギ科	ドクウツギ	<i>Coriaria japonica</i>							
251		ウルシ科	ヌルデ	<i>Rhus javanica var. chinensis</i>							
252			ヤマウルシ	<i>Rhus trichocarpa</i>							
253		カエデ科	アサノハカエデ	<i>Acer argutum</i>							
254			ホソエカエデ	<i>Acer capillipes</i>							
255			チドリノキ	<i>Acer carpinifolium</i>							
256			ミツデカエデ	<i>Acer cissifolium</i>							
257			ウリカエデ	<i>Acer crataegifolium</i>							
258			カジカエデ	<i>Acer diabolicum</i>							

表 4-1-31(4) 植物リスト

NO.	分類群	科名	和名	学名	文献No. 18	重要種選定基準				
						I	II	III	IV	V
259			ヒトツバカエデ	<i>Acer distylum</i>						
260			ハウチワカエデ	<i>Acer japonicum</i>						
261			メグスリノキ	<i>Acer nikoense</i>						
262			テツカエデ	<i>Acer nipponicum</i>						
263			イロハモミジ	<i>Acer palmatum</i>						
264			オオモミジ	<i>Acer palmatum</i> var. <i>amoenum</i>						
265			イタヤカエデ	<i>Acer pictum</i>						
266			エンコウカエデ	<i>Acer pictum</i> f. <i>dissectum</i>						
267			ウリハダカエデ	<i>Acer rufinerve</i>						
268			オオイタヤメイゲツ	<i>Acer shirasawanum</i>						
269			コハウチワカエデ	<i>Acer sieboldianum</i>						
270			ミネカエデ	<i>Acer tschonoskii</i>						
271			オガラバナ	<i>Acer ukurunduense</i>						
272			ウスゲオガラバナ	<i>Acer ukurunduense</i> var. <i>pilosum</i>						
273		ムクロジ科	ムクロジ	<i>Sapindus mukorossi</i>						
274		トチノキ科	トチノキ	<i>Aesculus turbinata</i>						
275		アワブキ科	アワブキ	<i>Meliosma myriantha</i>						
276			ミヤマハハソ	<i>Meliosma tenuis</i>						
277		ニシキギ科	オニツルウメモドキ	<i>Celastrus orbiculatus</i> var. <i>papillosus</i>						
278			コマユミ	<i>Euonymus alatus</i> f. <i>ciliatodentatus</i>						
279			ツルマサキ	<i>Euonymus fortunei</i> var. <i>radicans</i>						
280			ヒロハツリバナ	<i>Euonymus macropterus</i>						
281			ツリバナ	<i>Euonymus oxyphyllus</i>						
282			マユミ	<i>Euonymus sieboldianus</i>						
283			カントウマユミ	<i>Euonymus sieboldianus</i> var. <i>sanguineus</i>						
284		ミツバウツギ科	ミツバウツギ	<i>Staphylea bumalda</i>						
285		クロウメモドキ科	ケンボナシ	<i>Hovenia dulcis</i>						
286			ケケンボナシ	<i>Hovenia trichocarpa</i>						
287			クロカンバ	<i>Rhamnus costata</i>						
288			クロツバラ	<i>Rhamnus davurica</i> var. <i>nipponica</i>						
289		ブドウ科	サンカクヅル	<i>Vitis flexuosa</i>						
290		シナノキ科	シナノキ	<i>Tilia japonica</i>						
291		グミ科	ツルグミ	<i>Elaeagnus glabra</i>						
292		イイギリ科	イイギリ	<i>Idesia polycarpa</i>						
293		スマイレ科	エイザンスミレ	<i>Viola eizanensis</i>						
294			タチツボスミレ	<i>Viola grypoceras</i>						
295			フモトスミレ	<i>Viola pumilio</i>						
296		キブシ科	キブシ	<i>Stachyurus praecox</i>						
297		アカバナ科	アカバナ	<i>Epilobium pyrricholophum</i>						
298			オオマツヨイグサ	<i>Oenothera erythrosepala</i>						
299			アレチマツヨイグサ	<i>Oenothera parviflora</i>						
300			マツヨイグサ	<i>Oenothera stricta</i>						
301		ウリノキ科	ウリノキ	<i>Alangium platanifolium</i> var. <i>trilobum</i>						
302		ミズキ科	アオキ	<i>Aucuba japonica</i>						
303			ヤマボウシ	<i>Benthamidia japonica</i>						
304			ミズキ	<i>Cornus controversa</i>						
305			クマノミズキ	<i>Cornus macrophylla</i>						
306			ハナイカダ	<i>Helwingia japonica</i>						
307		ウコギ科	コシアブラ	<i>Acanthopanax sciadophylloides</i>						
308			タカノツメ	<i>Evodiopanax innovans</i>						
309			ハリギリ	<i>Kalopanax pictus</i>						
310			ケハリギリ	<i>Kalopanax pictus</i> f. <i>magnificus</i>						
311			トチバニンジン	<i>Panax japonicus</i>						
312		セリ科	アマニユウ	<i>Angelica edulis</i>						
313			イワニンジン	<i>Angelica hakonensis</i>						
314			シラネセンキュウ	<i>Angelica polymorpha</i>						
315			セリ	<i>Oenanthe javanica</i>						
316			ミヤマニンジン	<i>Ostericum florentii</i>						
317			イワセントウソウ	<i>Pternopetalum tanakae</i>						
318			ヤマナシウマノミツバ	<i>Sanicula kaiensis</i>						VU
319			カノツメソウ	<i>Spuriopimpinella calycina</i>						
320			ヒカゲミツバ	<i>Spuriopimpinella nikoensis</i>						
321			ヤブジラミ	<i>Torilis japonica</i>						
322	被子植物	イワウメ科	ヒメイワカガミ	<i>Schizocodon ilicifolius</i>						
323	双子葉植物	リョウブ科	リョウブ	<i>Clethra barbinervis</i>						
324	合弁花類	イチヤクソウ科	イチヤクソウ	<i>Pyrola japonica</i>						
325			ジンヨウイチヤクソウ	<i>Pyrola renifolia</i>						
326		ツツジ科	サラサドウダン	<i>Enkianthus campanulatus</i>						
327			アブラツツジ	<i>Enkianthus subsessilis</i>						
328			イワナンテン	<i>Leucothoe keiskei</i>						VU
329			ネジキ	<i>Lyonia ovalifolia</i> var. <i>elliptica</i>						
330			アセビ	<i>Pieris japonica</i>						
331			ミツバツツジ	<i>Rhododendron dilatatum</i>						
332			ヤマツツジ	<i>Rhododendron obtusum</i> var. <i>kaempferi</i>						
333			バイカツツジ	<i>Rhododendron semibarbatum</i>						NT
334			ハコネコメツツジ	<i>Rhododendron tsusiophyllum</i>						VU
335			トウゴクミツバツツジ	<i>Rhododendron wadanum</i>						
336			ホツツジ	<i>Tripetaleia paniculata</i>						
337			ナツハゼ	<i>Vaccinium oldhamii</i>						
338	ヤブコウジ科	ヤブコウジ	ヤブコウジ	<i>Ardisia japonica</i>						
339	サクラソウ科	コナスビ	コナスビ	<i>Lysimachia japonica</i> f. <i>subsessilis</i>						
340			クサレダマ	<i>Lysimachia vulgaris</i> var. <i>davurica</i>						
341	エゴノキ科	オオバアサガラ	オオバアサガラ	<i>Pterostyrax hispida</i>						
342			ハクウンボク	<i>Styrax obassia</i>						
343	ハイノキ科	サワフタギ	サワフタギ	<i>Symplocos chinensis</i> var. <i>leucocarpa</i> f. <i>pilosa</i>						
344			タンナサワフタギ	<i>Symplocos coreana</i>						

表 4-1-31(5) 植物リスト

No.	分類群	科名	和名	学名	文献No.	重要種選定基準				
						18	I	II	III	IV
345		モクセイ科	アオダモ	<i>Fraxinus lanuginosa</i> f. <i>serrata</i>						
346			マルバアオダモ	<i>Fraxinus sieboldiana</i>						
347			シオジ	<i>Fraxinus spaethiana</i>						
348			ミヤマイボタ	<i>Ligustrum tschonoskii</i>						
349			ヒイラギ	<i>Osmanthus heterophyllus</i>						
350		リンドウ科	コケリンドウ	<i>Gentiana squarrosa</i>						
351			ハルリンドウ	<i>Gentiana thunbergii</i>						EN
352			フデリンドウ	<i>Gentiana zollingeri</i>						
353		キョウチクトウ科	テイカカズラ	<i>Trachelospermum asiaticum</i> f. <i>intermedium</i>						
354		ガガイモ科	タチガシワ	<i>Cynanchum magnificum</i>						EN
355		アカネ科	ヤエムグラ	<i>Galium spurium</i> var. <i>echinospermon</i>						
356			ヨツバムグラ	<i>Galium trachyspermum</i>						
357			フタバムグラ	<i>Hedyotis diffusa</i>						
358			イナモリソウ	<i>Pseudopyxis depressa</i>						
359		ヒルガオ科	コヒルガオ	<i>Calystegia hederacea</i>						
360			マルバアサガオ	<i>Ipomoea purpurea</i>						
361		ムラサキ科	ホタルカズラ	<i>Lithospermum zollingeri</i>						
362			タチカメバソウ	<i>Trigonotis guilielmii</i>						
363			キュウリグサ	<i>Trigonotis peduncularis</i>						
364		クマツヅラ科	ムラサキシキブ	<i>Callicarpa japonica</i>						
365			ヤブムラサキ	<i>Callicarpa mollis</i>						
366		シソ科	ジャコウソウ	<i>Chelonopsis moschata</i>						
367			クルマバナ	<i>Clinopodium chinense</i> var. <i>parviflorum</i>						
368			ヤマトウバナ	<i>Clinopodium multicaule</i>						
369			ナギナタコウジュ	<i>Elsholtzia ciliata</i>						
370			フトボナギナタコウジュ	<i>Elsholtzia nipponica</i>						
371			シモバシラ	<i>Keiskea japonica</i>						
372			オドリコソウ	<i>Lamium barbatum</i>						
373			ヒメオドリコソウ	<i>Lamium purpureum</i>						
374			ウツボグサ	<i>Prunella vulgaris</i> ssp. <i>asiatica</i>						
375			セキヤノアキチヨウジ	<i>Rabdosia effusa</i>						
376			カメバヒキオコシ	<i>Rabdosia shikokiana</i> var. <i>lecantha</i> f. <i>kameba</i>						
377			イヌヤマハッカ	<i>Rabdosia umbrosa</i>						
378			コウシンヤマハッカ	<i>Rabdosia umbrosa</i> var. <i>latifolia</i>						
379		ナス科	ハシリドコロ	<i>Scopolia japonica</i>						
380			タカオホロシ	<i>Solanum japonense</i> var. <i>takaoyamense</i>						
381			ハダカホオズキ	<i>Tubocapsicum anomalum</i>						
382		フジウツギ科	フジウツギ	<i>Buddleja japonica</i>						
383		ゴマノハグサ科	アブノメ	<i>Dopatrium junceum</i>						
384			タチゴメグサ	<i>Euphrasia maximowiczii</i>						
385			アゼトウガラシ	<i>Lindernia micrantha</i>						
386			トキワハゼ	<i>Mazus pumilus</i>						
387			ミヤママコナ	<i>Melampyrum laxum</i> var. <i>nikkoense</i>						
388			シオガマギク	<i>Pedicularis resupinata</i> var. <i>oppositifolia</i>						
389			タチイヌノフグリ	<i>Veronica arvensis</i>						
390			オオイヌノフグリ	<i>Veronica persica</i>						
391			クガイソウ	<i>Veronicastrum japonicum</i>						
392		イワタバコ科	イワタバコ	<i>Conandron ramondioides</i>						
393		ハエドクソウ科	ハエドクソウ	<i>Phryma leptostachya</i> var. <i>asiatica</i>						
394		オオバコ科	オオバコ	<i>Plantago asiatica</i>						
395			ヘラオオバコ	<i>Plantago lanceolata</i>						
396		スイカズラ科	ツクバネウツギ	<i>Abelia spathulata</i>						
397			ベニバナノツクバネウツギ	<i>Abelia spathulata</i> var. <i>sanguinea</i>						
398			オオツクバネウツギ	<i>Abelia tetrasepala</i>						
399			ニワトコ	<i>Sambucus racemosa</i> ssp. <i>sieboldiana</i>						
400			ガマズミ	<i>Viburnum dilatatum</i>						
401			オオカメノキ	<i>Viburnum furcatum</i>						
402			オトコヨウゾメ	<i>Viburnum phlebotrichum</i>						
403			ミヤマシグレ	<i>Viburnum urceolatum</i> var. <i>procumbens</i>						
404			ミヤマガマズミ	<i>Viburnum wrightii</i>						
405			ニシキウツギ	<i>Weigela decora</i>						
406			キバナウツギ	<i>Weigela maximowiczii</i>						VU
407			ケウツギ	<i>Weigela sanguinea</i>						
408		レンブクソウ科	レンブクソウ	<i>Adoxa moschatellina</i>						
409		オミナエシ科	キンレイカ	<i>Patrinia triloba</i> var. <i>palmata</i>						
410			オトコエシ	<i>Patrinia villosa</i>						
411		マツムシソウ科	マツムシソウ	<i>Scabiosa japonica</i>						
412		キキョウ科	イワシャジン	<i>Adenophora takedae</i>						VU
413			ツリガネニンジン	<i>Adenophora triphylla</i> var. <i>japonica</i>						
414			ヤマホタルブクロ	<i>Campanula punctata</i> var. <i>hondoensis</i>						
415			ミゾカクシ	<i>Lobelia chinensis</i>						
416		キク科	ヤマノコギリソウ	<i>Achillea alpina</i> var. <i>discoidea</i>						
417			ノブキ	<i>Adenocaulon himalaicum</i>						
418			オクモミジハグマ	<i>Ainsliaea acerifolia</i> var. <i>subapoda</i>						
419			ブタクサ	<i>Ambrosia artemisiifolia</i> var. <i>elatior</i>						
420			オオブタクサ	<i>Ambrosia trifida</i>						
421			ヤマハハコ	<i>Anaphalis margaritacea</i>						
422			カワラハハコ	<i>Anaphalis margaritacea</i> ssp. <i>yedoensis</i>						
423			ヤハズハハコ	<i>Anaphalis sinica</i>						
424			ヨモギ	<i>Artemisia indica</i> var. <i>maximowiczii</i>						
425			オトコヨモギ	<i>Artemisia japonica</i>						
426			イヌヨモギ	<i>Artemisia keiskeana</i>						
427			シロヨメナ	<i>Aster ageratoides</i> ssp. <i>leiophyllus</i>						
428			ノコンギク	<i>Aster ageratoides</i> ssp. <i>ovatus</i>						
429			シラヤマギク	<i>Aster scaber</i>						
430			ハコネギク	<i>Aster viscidulus</i>						

表4-1-31(6) 植物リスト

No.	分類群	科名	和名	学名	文献No.	重要種選定基準				
						18	I	II	III	IV
431			オケラ	<i>Atractylodes japonica</i>						
432			アメリカセンダングサ	<i>Bidens frondosa</i>						
433			コセンダングサ	<i>Bidens pilosa</i>						
434			タウコギ	<i>Bidens tripartita</i>					DD	
435			モミジガサ	<i>Cacalia delphiniifolia</i>						
436			ウスグタマブキ	<i>Cacalia farfaraefolia</i>						
437			ヨブスマソウ	<i>Cacalia hastata</i> var. <i>orientalis</i>						
438			コウモリソウ	<i>Cacalia maximowicziana</i>						
439			ミヤマコウモリソウ	<i>Cacalia farfarifolia</i> var. <i>acerina</i>						
440			テバコモミジガサ	<i>Cacalia tebakaensis</i>						
441			ヤマタイミンガサ	<i>Cacalia yatabei</i>						
442			ヤブタバコ	<i>Carpesium abrotanoides</i>						
443			ガンクビソウ	<i>Carpesium divaricatum</i>						
444			オオガンクビソウ	<i>Carpesium macrocephalum</i>					CR	
445			ミヤマヤブタバコ	<i>Carpesium triste</i>						
446			トキンソウ	<i>Centipeda minima</i>						
447			ノアザミ	<i>Cirsium japonicum</i>						
448			ノハラアザミ	<i>Cirsium oligophyllum</i>						
449			オオアレチノギク	<i>Conyza sumatrensis</i>						
450			ベニバナボロギク	<i>Crassocephalum crepidioides</i>						
451			リュウノウギク	<i>Dendranthema japonicum</i>						
452			ダンドボロギク	<i>Erechtites hieracifolia</i>						
453			ヒメムカシヨモギ	<i>Erigeron canadensis</i>						
454			ハルジオン	<i>Erigeron philadelphicus</i>						
455			ヒヨドリバナ	<i>Eupatorium chinense</i> var. <i>oppositifolium</i>						
456			サワヒヨドリ	<i>Eupatorium lindleyanum</i>						
457			ハキダメギク	<i>Galinsoga ciliata</i>						
458			ハハコグサ	<i>Gnaphalium affine</i>						
459			クイモ	<i>Helianthus tuberosus</i>						
460			キツネアザミ	<i>Hemistepta lyrata</i>						
461			カセンソウ	<i>Inula salicina</i> var. <i>asiatica</i>						
462			イワニガナ	<i>Ixeris stolonifera</i>						
463			ユウガギク	<i>Kalimeris pinnatifida</i>						
464			ヨメナ	<i>Kalimeris yomena</i>						
465			アキノノグシ	<i>Lactuca indica</i>						
466			コオニタビラコ	<i>Lapsana apogonoides</i>						
467			センボンヤリ	<i>Leibnitzia anandria</i>						
468			ウスユキノソウ	<i>Leontopodium japonicum</i>						
469			マルバダケブキ	<i>Ligularia dentata</i>						
470			オオモミジガサ	<i>Miricacalia makeiana</i>					VU	
471			ナガバノコウヤボウキ	<i>Pertya glabrescens</i>						
472			カシワバハグマ	<i>Pertya robusta</i>						
473			コウヤボウキ	<i>Pertya scandens</i>						
474			フキ	<i>Petasites japonicus</i>						
475			コウゾリナ	<i>Picris hieracioides</i> var. <i>glabrescens</i>						
476			タンザワヒゴタイ	<i>Saussurea hisauchii</i>						
477			アサマヒゴタイ	<i>Saussurea nipponica</i> var. <i>savatieri</i>						
478			セイタカトウヒレン	<i>Saussurea tanakae</i>						
479			ハンゴンソウ	<i>Senecio cannabifolius</i>						
480			コウリンカ	<i>Senecio flammeus</i> var. <i>glabrifolius</i>				VU	NT	
481			キオン	<i>Senecio nemorensis</i>						
482			サワギク	<i>Senecio nikoensis</i>						
483			ノボロギク	<i>Senecio vulgaris</i>						
484			タムラソウ	<i>Serratula coronata</i> ssp. <i>insularis</i>						
485			コメナモミ	<i>Siegesbeckia orientalis</i> ssp. <i>glabrescens</i>						
486			メナモミ	<i>Siegesbeckia orientalis</i> ssp. <i>pubescens</i>						
487			セイタカアワダチソウ	<i>Solidago altissima</i>						
488			アキノキリンソウ	<i>Solidago virgaurea</i> var. <i>asiatica</i>						
489			ヒメジョオン	<i>Stenactis annuus</i>						
490			エゾタンポポ	<i>Taraxacum hondoense</i>						
491			セイヨウタンポポ	<i>Taraxacum officinale</i>						
492			カントウタンポポ	<i>Taraxacum platycarpum</i>						
493			オオオナモミ	<i>Xanthium occidentale</i>						
494			ヤクシソウ	<i>Youngia denticulata</i>						
495	被子植物	オモダカ科	へらオモダカ	<i>Alisma canaliculatum</i>					NT	
496	単子葉植物		アギナシ	<i>Sagittaria aginashi</i>				NT	VU	
497		ユリ科	ノビル	<i>Allium grayi</i>						
498			ヒメニラ	<i>Allium monanthum</i>						
499			ホウチャクソウ	<i>Disporum sessile</i>						
500			カタクリ	<i>Erythronium japonicum</i>						
501			イワギボウシ	<i>Hosta longipes</i>						
502			オオバギボウシ	<i>Hosta montana</i>						
503			コヤブラン	<i>Liriope spicata</i>						
504			オオバジャノヒゲ	<i>Ophiopogon planiscapus</i>						
505			ナルコユリ	<i>Polygonatum falcatum</i>						
506			アマトコロ	<i>Polygonatum odoratum</i> var. <i>pluriflorum</i>						
507			サルトリイバラ	<i>Smilax china</i>						
508			イワホトトギス	<i>Tricyrtis hirta</i> f. <i>saxicola</i>						
509			ヤマホトトギス	<i>Tricyrtis macropoda</i>						
510			シロバナエンレイソウ	<i>Trillium tschonoskii</i>						
511		アヤメ科	アヤメ	<i>Iris sanguinea</i>						
512		イグサ科	スズメノヤリ	<i>Luzula capitata</i>						
513		ツユクサ科	ツユクサ	<i>Commelina communis</i>						
514			イボクサ	<i>Murdannia keisak</i>						
515		イネ科	コスカグサ	<i>Agrostis alba</i>						
516			スズメノテッポウ	<i>Alopecurus aequalis</i> var. <i>amurensis</i>						

表 4-1-31(7) 植物リスト

NO.	分類群	科名	和名	学名	文献No.	重要種選定基準					外来種	
						18	I	II	III	IV		V
517			トダシバ	<i>Arundinella hirta</i>								
518			イヌムギ	<i>Bromus catharticus</i>								国外
519			イワノガリヤス	<i>Calamagrostis langsdorffii</i>								
520			カモガヤ	<i>Dactylis glomerata</i>								要注意
521			メシバ	<i>Digitaria ciliaris</i>								
522			タイヌビエ	<i>Echinochloa crusgalli</i> var. <i>oryzicola</i>								
523			オヒシバ	<i>Eleusine indica</i>								
524			シナダレスズメガヤ	<i>Eragrostis curvula</i>								要注意
525			ニワホコリ	<i>Eragrostis multicaulis</i>								
526			チガヤ	<i>Imperata cylindrica</i> var. <i>koenigii</i>								
527			ホソムギ	<i>Lolium perenne</i>								国外
528			ススキ	<i>Miscanthus sinensis</i>								
529			チカラシバ	<i>Pennisetum alopecuroides</i> f. <i>purpurascens</i>								
530			オオアワガエリ	<i>Phleum pratense</i>								要注意
531			ヨシ	<i>Phragmites australis</i>								
532			ツルヨシ	<i>Phragmites japonica</i>								
533			マダケ	<i>Phyllostachys bambusoides</i>								
534			アズマネザサ	<i>Pleioblastus chino</i>								
535			スズメノカタビラ	<i>Poa annua</i>								
536			ナガハグサ	<i>Poa pratensis</i>								国外
537			ミヤコザサ	<i>Sasa nipponica</i>								
538			スズダケ	<i>Sasamorpha borealis</i>								
539			エノコログサ	<i>Setaria viridis</i>								
540			オオアブラソスキ	<i>Spodiopogon sibiricus</i>								
541		サトイモ科	カラスビシャク	<i>Pinellia ternata</i>								
542		ガマ科	ガマ	<i>Typha latifolia</i>								
543		カヤツリグサ科	イトスゲ	<i>Carex fernaldiana</i>								
544			タマガヤツリ	<i>Cyperus difformis</i>								
545			カヤツリグサ	<i>Cyperus microiria</i>								
546			アブラガヤ	<i>Scirpus wichurae</i>								
547		ラン科	エビネ	<i>Calanthe discolor</i>				NT	VU			
548			ギンラン	<i>Cephalanthera erecta</i>					VU			
549			キンラン	<i>Cephalanthera falcata</i>					VU	EN		
550			カキラン	<i>Epipactis thunbergii</i>						CR		
合計	—	109科		550種	0種	0種	0種	6種	36種	1種	49種	

種名及び配列は河川水辺の国勢調査のための生物リスト（平成22年度版、財団法人リバーフロント整備センター）に従った。

文献No.

18：県内市町村誌植物篇集成 山梨県の植物分布 2007年 小林岳

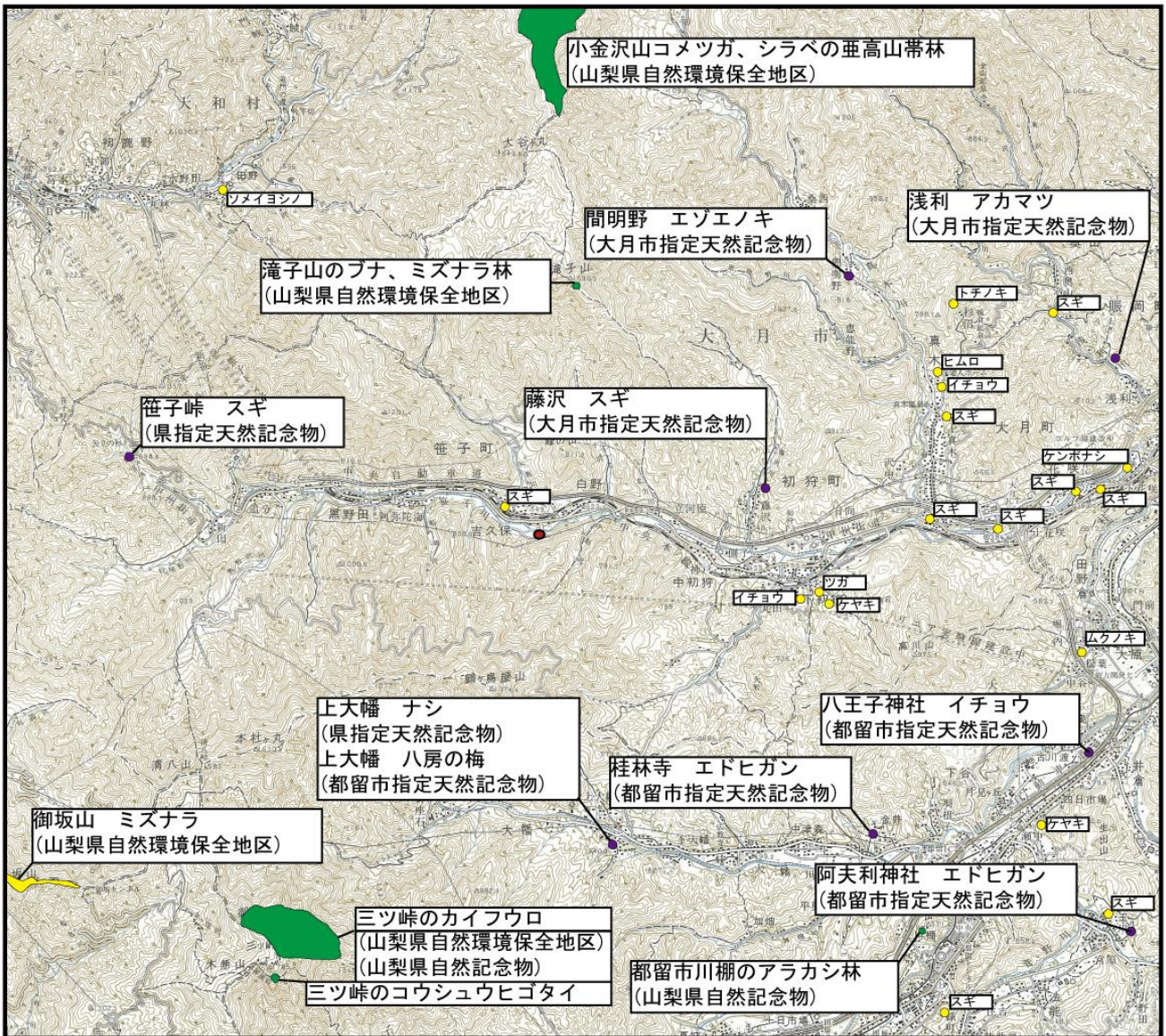
重要種選定基準

- I：「文化財保護法」（昭和25年法律第214号）に基づき指定された植物に係る天然記念物
- II：「絶滅のおそれのある野生動植物の種の保存に関する法律」（平成4年法律第75号）の対象種
- III：「植物レッドリストの見なおしについて」（環境省報道発表、2007年8月）の掲載種
EX：絶滅 EW：野生絶滅 CR：絶滅危惧 I A類 EN：絶滅危惧 I B類 VU：絶滅危惧 II類 NT：準絶滅危惧
- IV：「山梨県レッドデータブック」（山梨県、2005年）の掲載種
EX：絶滅 EW：野生絶滅 CR：絶滅危惧 I A類 EN：絶滅危惧 I B類 VU：絶滅危惧 II類 NT：準絶滅危惧
DD：情報不足 LP：絶滅のおそれのある地域個体群
- V：「山梨県希少野生動植物種の保護に関する条例」（山梨県、2007年）指定希少野生動植物種
指定：指定希少野生動植物種 特定：指定希少野生動植物種のうち譲渡及び譲受けを監視する必要があるもの

2) 特定植物群落・天然記念物(植物)

「山梨県動植物分布図」(1981年 環境庁)、「山梨県自然環境情報図」(1989年 環境庁)、「日本の巨樹・巨木林 甲信越・北陸版」(1991年 環境庁)及び各縣市ホームページ記載の文化財一覧によると、計画地周辺には図4-1-11に示すとおり特定植物群落、植物に関する天然記念物、巨樹・巨木林が確認されている。

計画地周辺で確認されている特定植物群落5箇所及び巨木林1箇所は山梨県自然環境保全地区又は山梨県自然記念物となっている。また植物に関する天然記念物9箇所は、社寺や個人宅の敷地内または道路付近に生育している樹木である。



凡例

● : 計画地

■ : 特定植物群落

● : 天然記念物(巨樹・巨木林含む)

● : 巨樹・巨木林(天然記念物指定なし)



出典：国土地理院5万分の1地形図

第2回自然環境保全基礎調査「山梨県動植物分布図」(1981年 環境庁)

第3回自然環境保全基礎調査「山梨県自然環境情報図」(1989年 環境庁)

第4回自然環境保全基礎調査「日本の巨樹・巨木林 甲信越・北陸版」(1991年 環境庁)

各県市のホームページ記載の文化財一覧

1:100,000

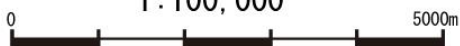
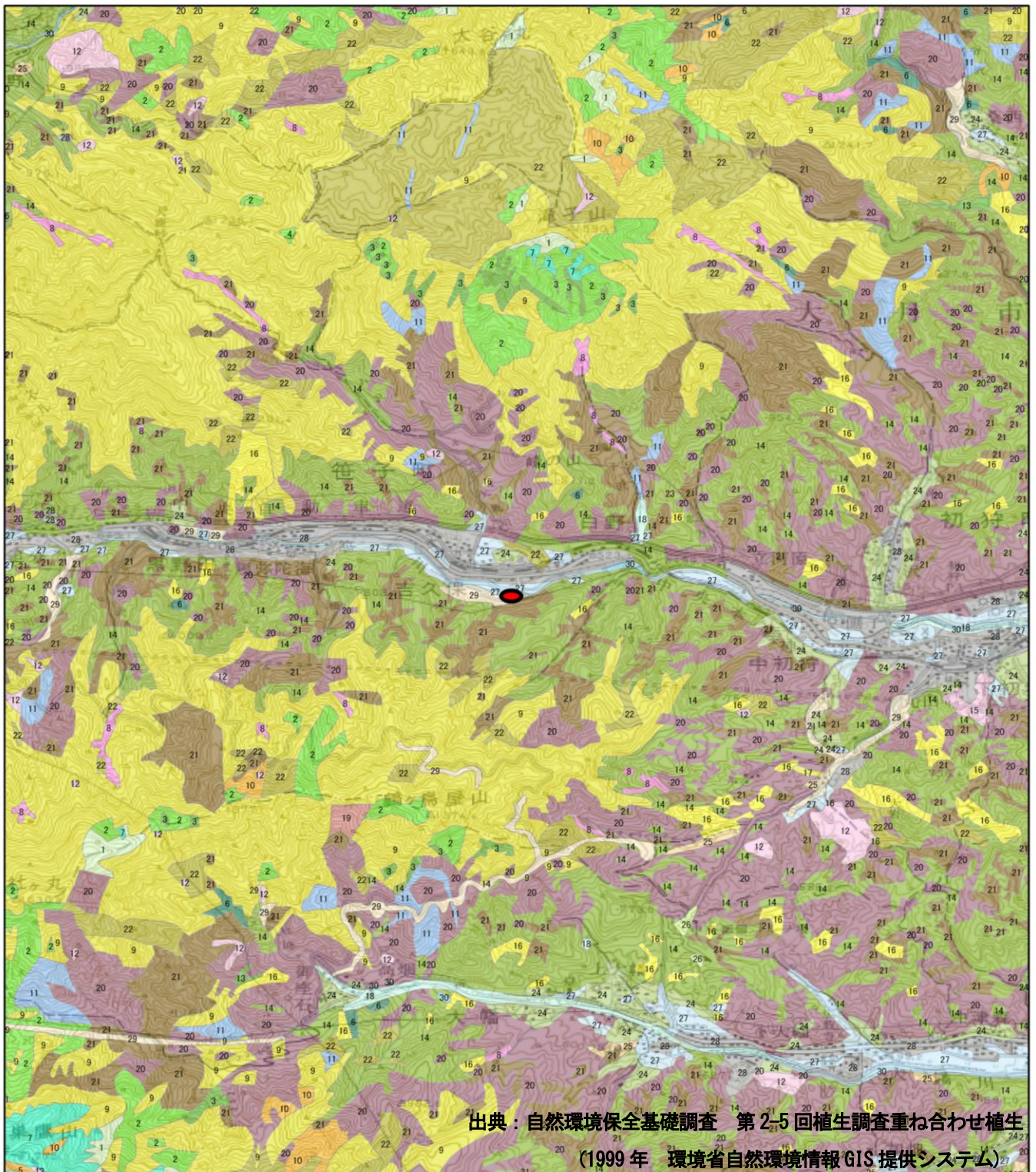


図 4-1-11 計画地周辺の植物位置図

3) 植生

「自然環境保全基礎調査 第2-5回植生調査重ね合わせ植生」(1999年 環境省自然環境情報GIS提供システム)によると、計画地周辺の植生は、図4-1-12に示すとおりである。これによると、計画地周辺は造成地、裸地、水田雑草群落、スギ・ヒノキ・サワラ植林、アカマツ植林、クヌギ・コナラ群集等のヤブツバキクラス域の代償植生が分布している。また、周辺山地上部はカラマツ植林、クリ・ミズナラ群落、イヌブナ群集、ヤマボウシ・ブナ群集等のブナクラス域の植生が分布している。



出典：自然環境保全基礎調査 第2-5回植生調査重ね合わせ植生
(1999年 環境省自然環境情報GIS提供システム)

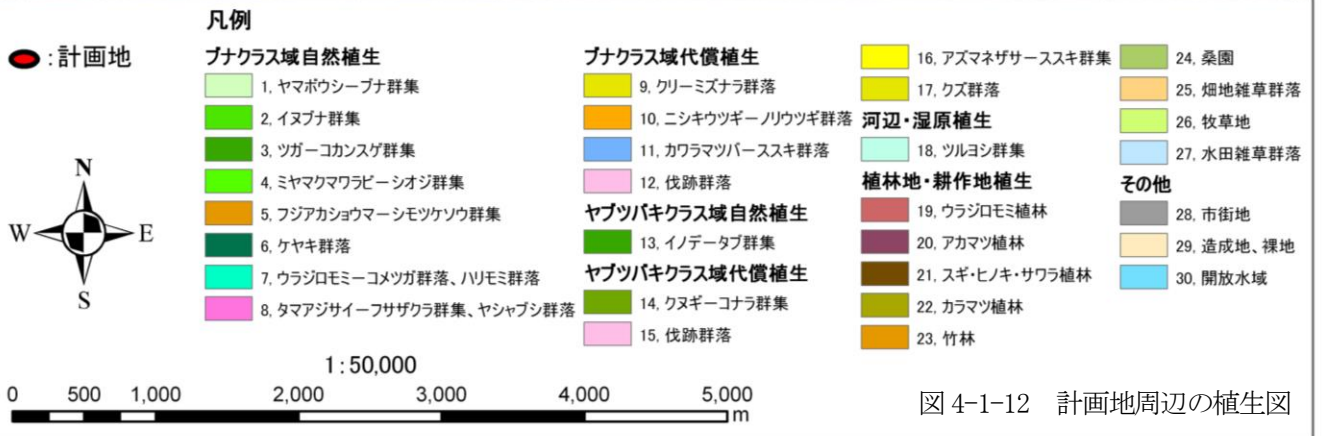


図 4-1-12 計画地周辺の植生図