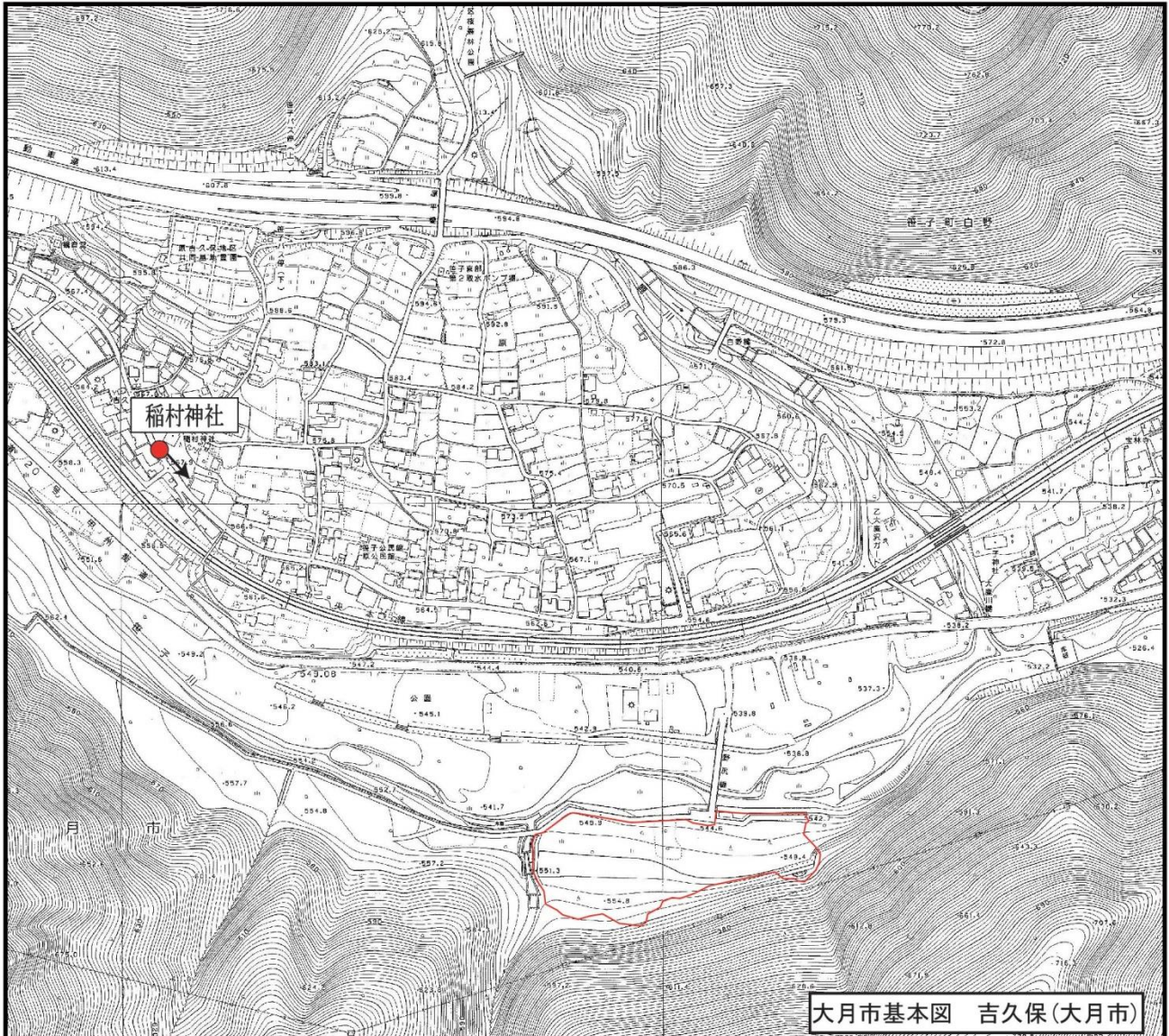




図 9-15-9(5) 景観予想図(笹子河川親水公園、煙突高 70m)



凡 例

: 計画地

● : 景観・風景調査地点 (→は撮影方向)

S=1:6,250



図 9-15-10(1) 景観地点位置図 (稲村神社)

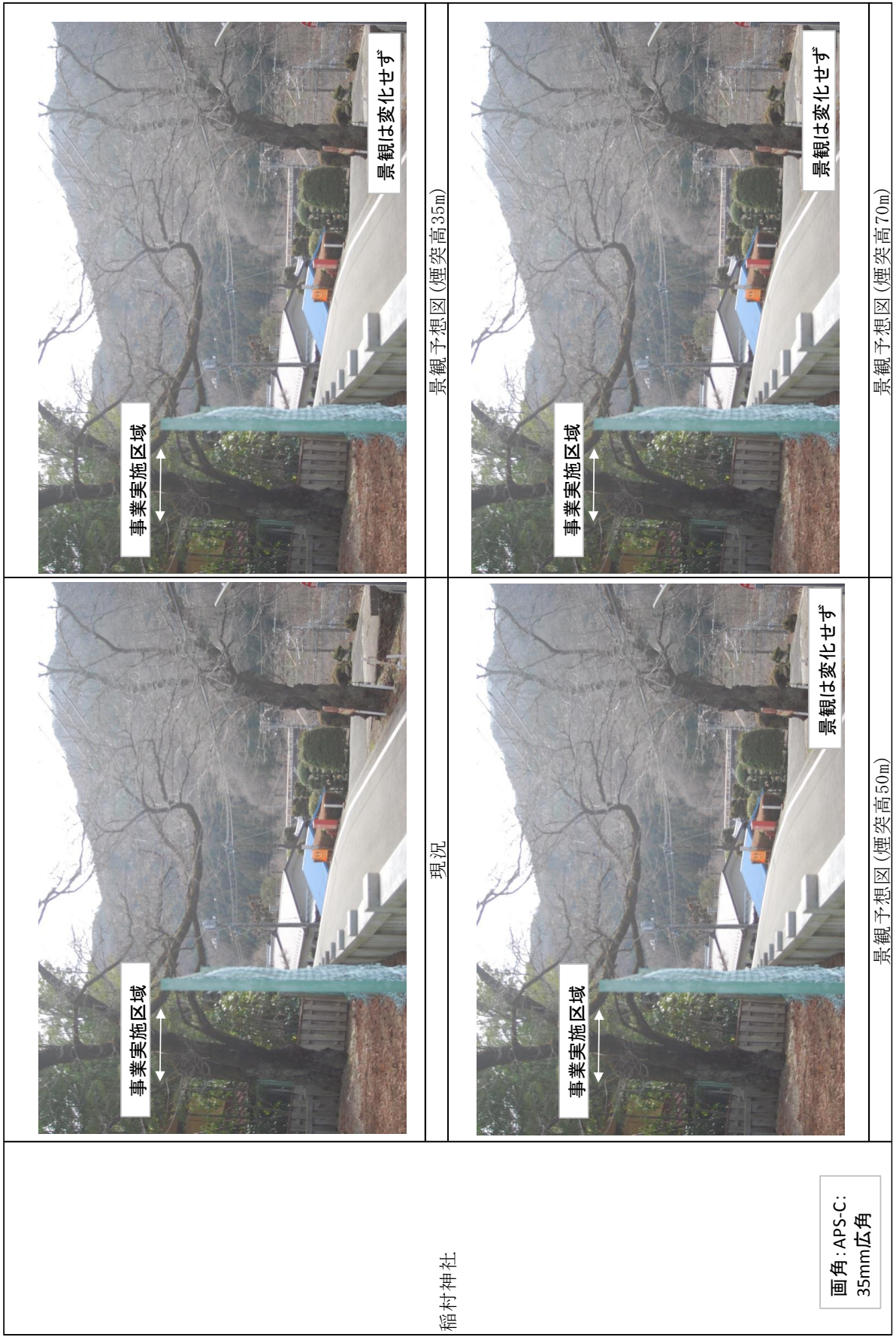


図 9-15-10 (2) 景観予想図(稲村神社)




凡例

25000分の1地形図 笠子 (国土地理院)

 : 計画地

 : 景観・風景調査地点 (→は撮影方向)

 : 景観・風景調査ルート

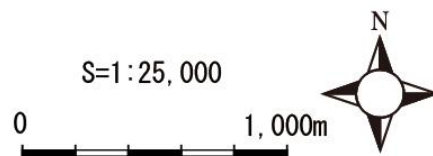


図 9-15-11(1) 景観地点位置図(国道 20 号沿道・東京から 103.0、103.5km)

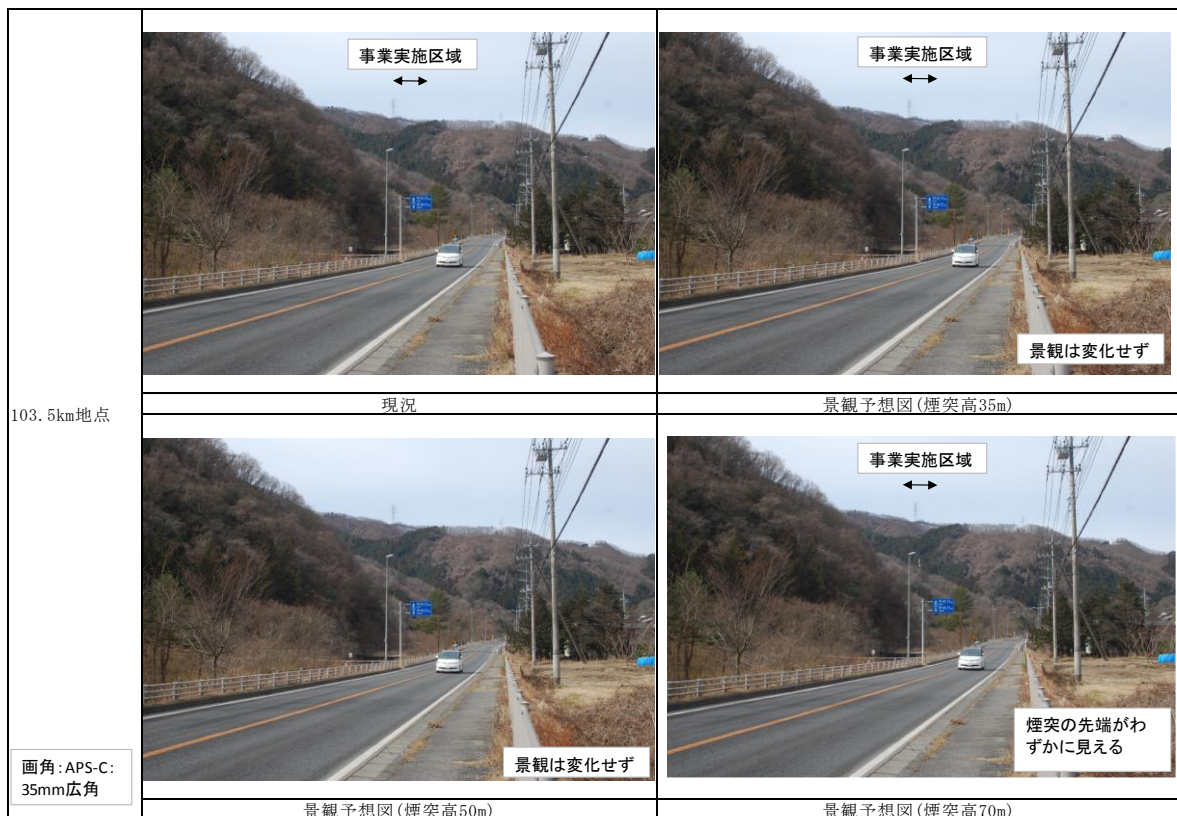
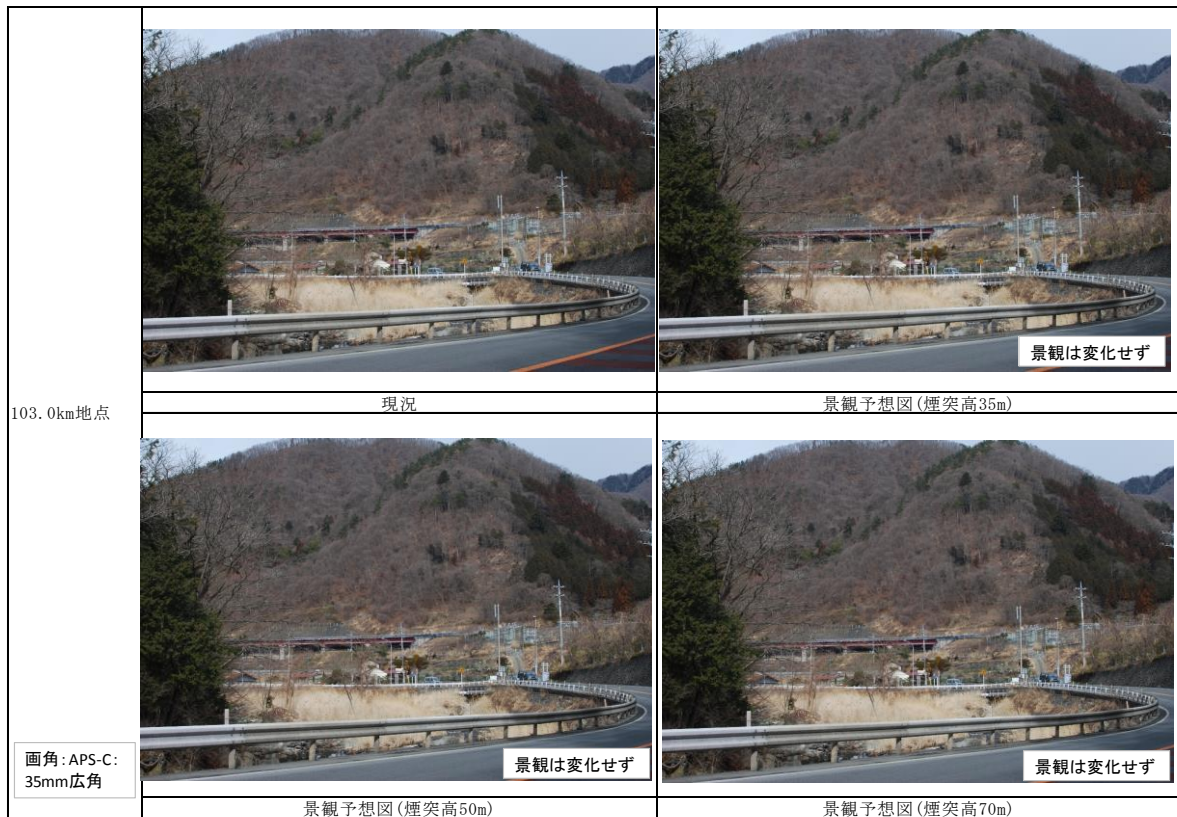
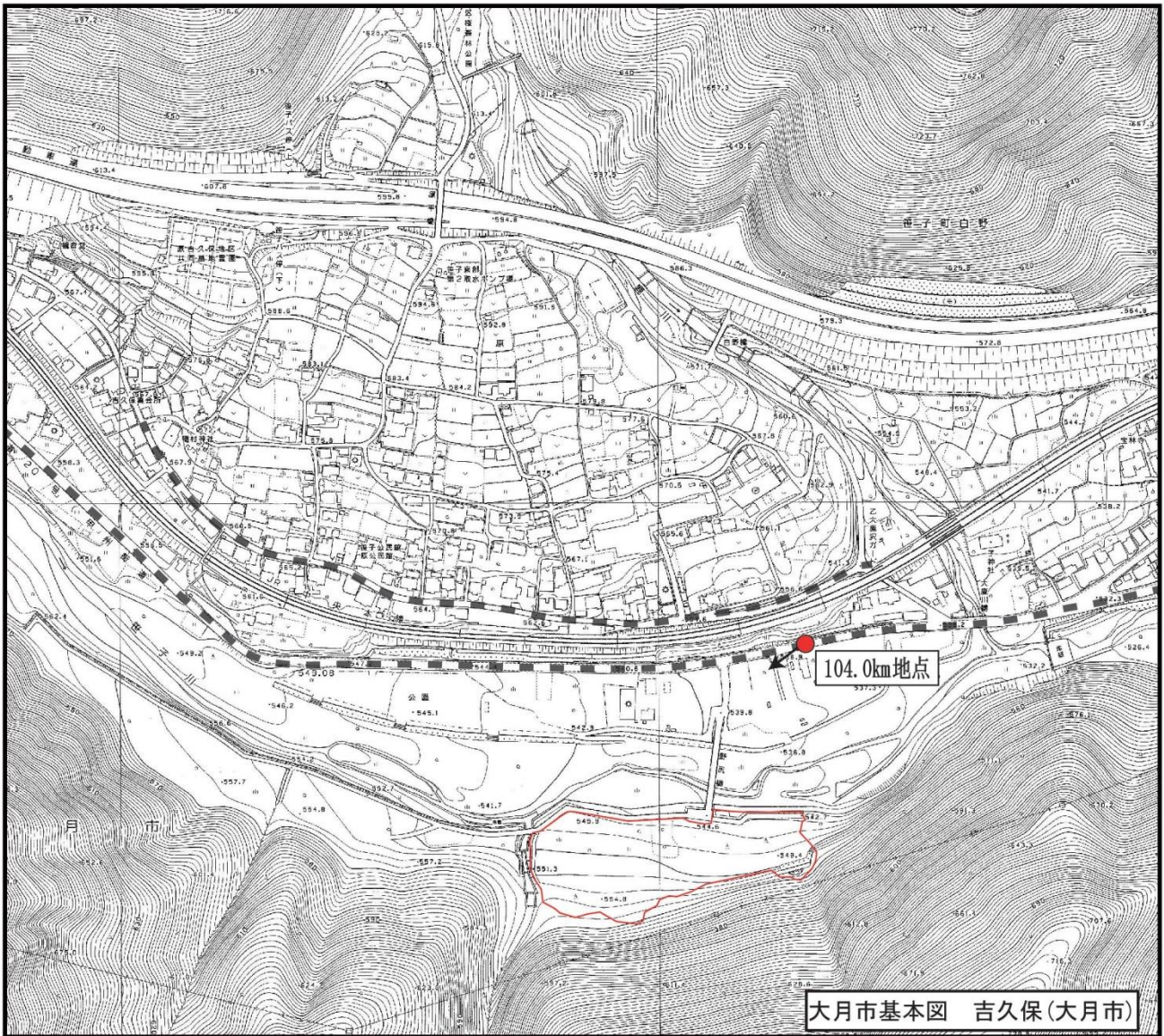


図9-15-11(2) 景観予想図(国道20号沿道・東京から103.0、103.5km)



凡例

- : 計画地
- : 景観・風景調査地点 (→は撮影方向)
- : 景観・風景調査ルート

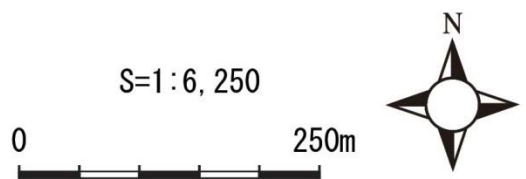


図 9-15-12(1) 景観地点位置図(国道 20 号沿道・東京から 104.0km)

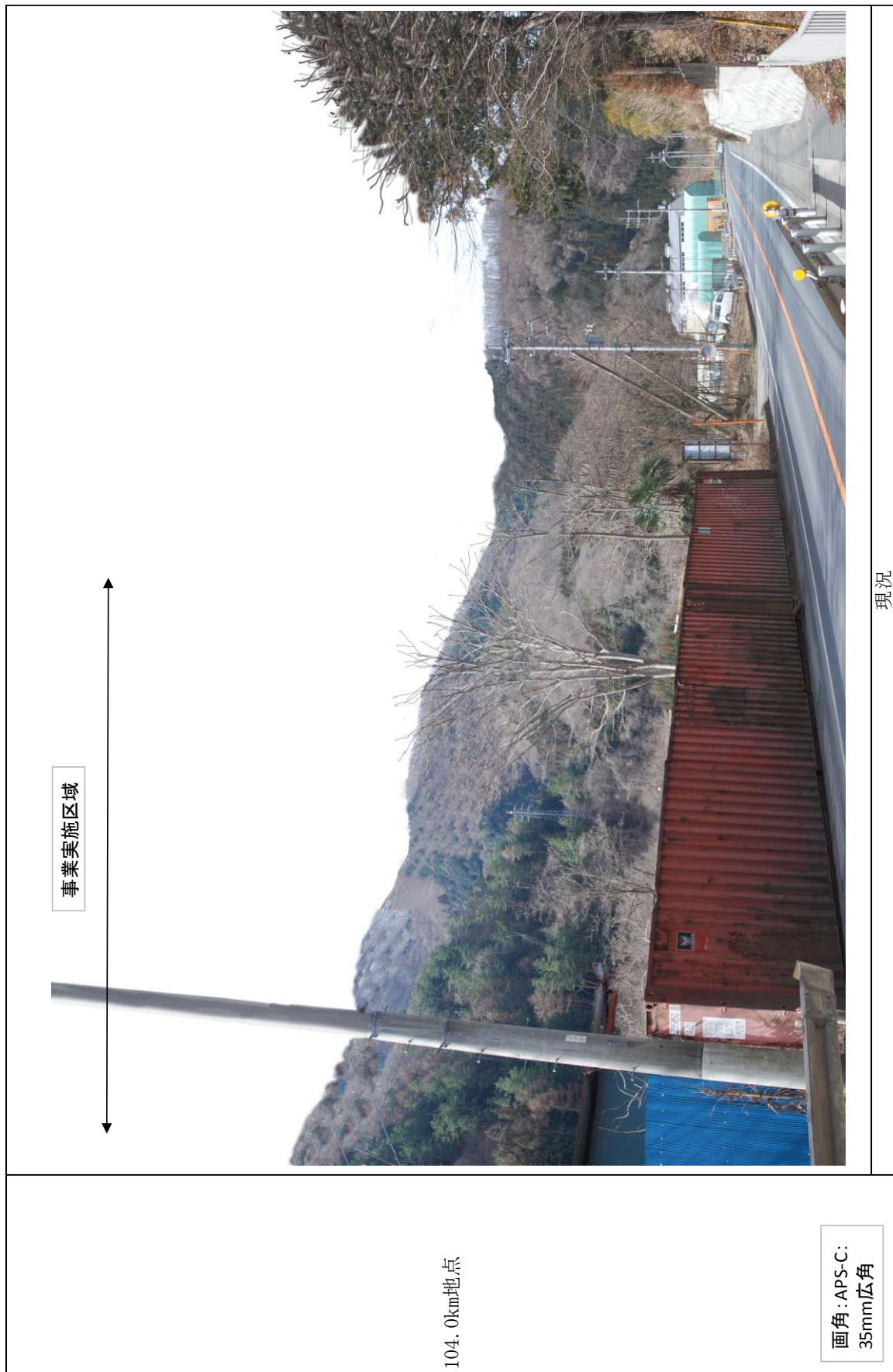


図 9-15-12(2) 景観予想図(国道 20 号沿道・東京から 104.0km、現況)

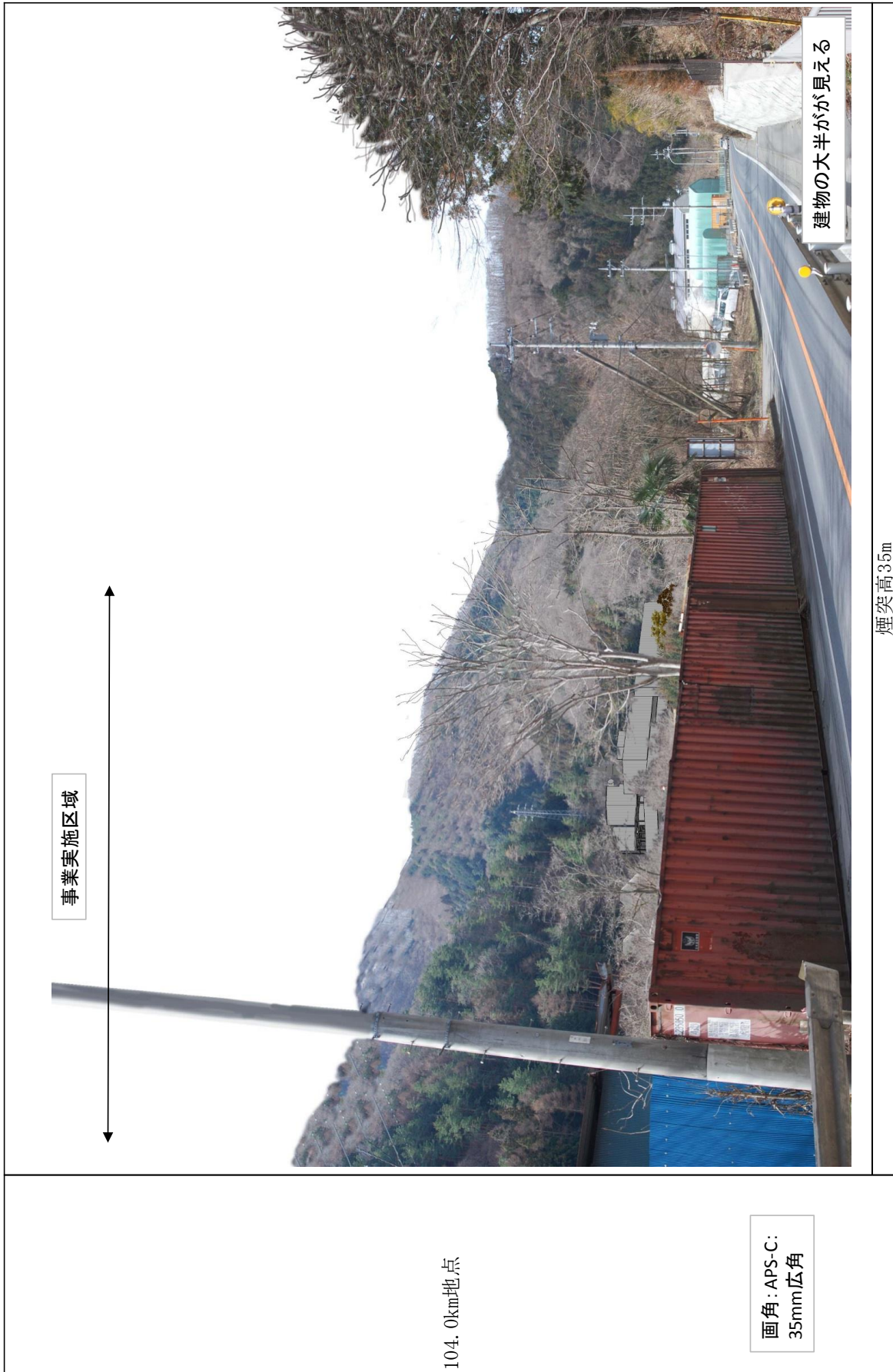


図 9-15-12(3) 景観予想図(国道 20 号沿道・東京から 104.0km、煙突高 35m : 冬季)

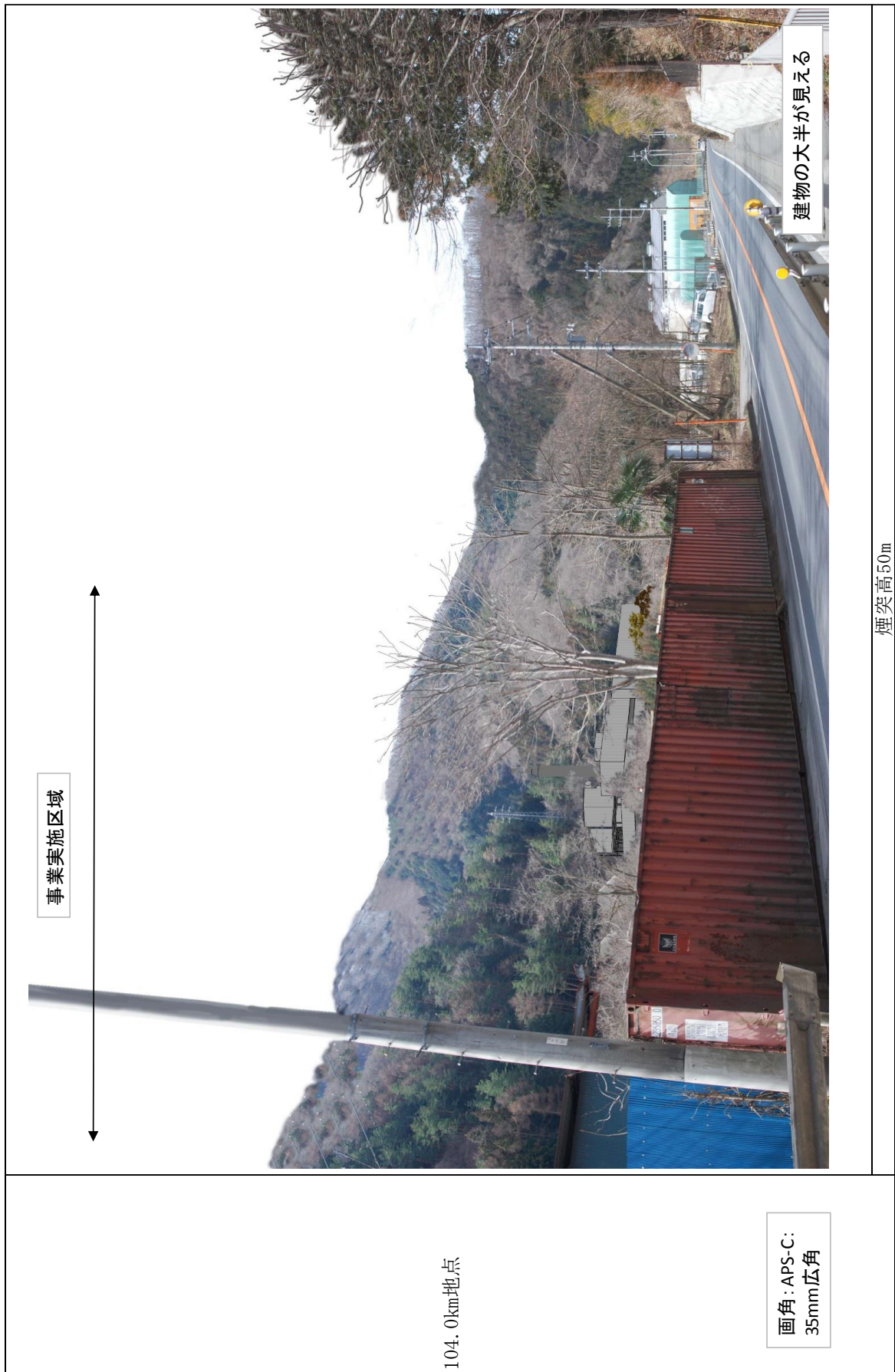


図 9-15-12(4) 景観予想図(国道 20 号沿道・東京から 104.0km、煙突高 50m : 冬季)

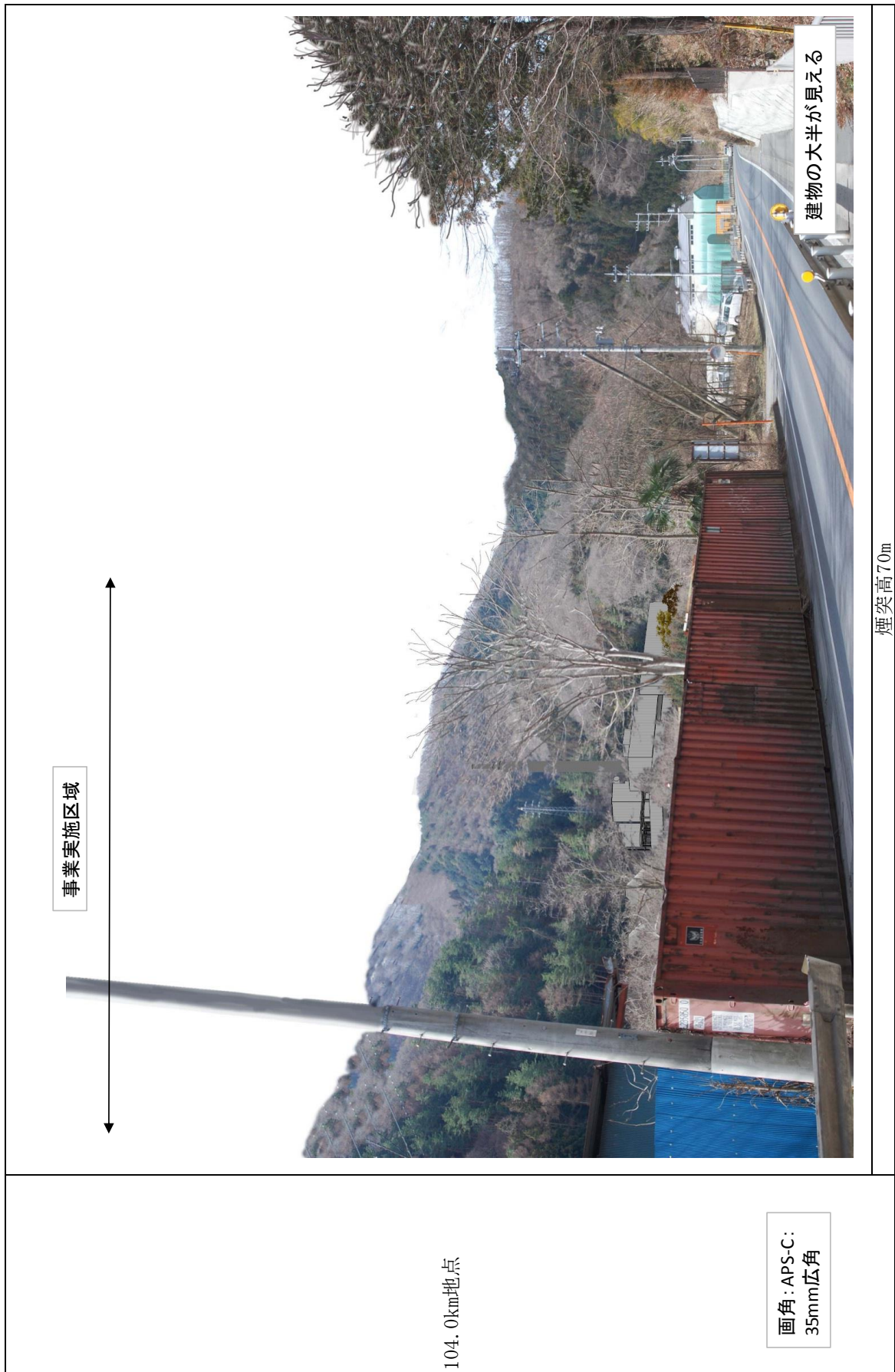


図 9-15-12(5) 景観予想図(国道 20 号沿道・東京から 104.0km 煙突高 70m : 冬季)