

凡 例

- : 計画地
- : 景観・風景調査地点 (→は撮影方向)
- : 景観・風景調査ルート

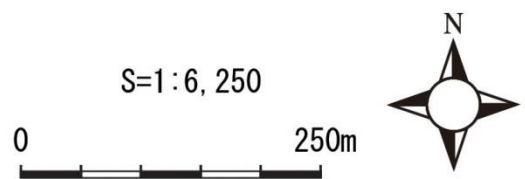


図9-15-13(1) 景観地点位置図(国道20号沿道・東京から104.5km)

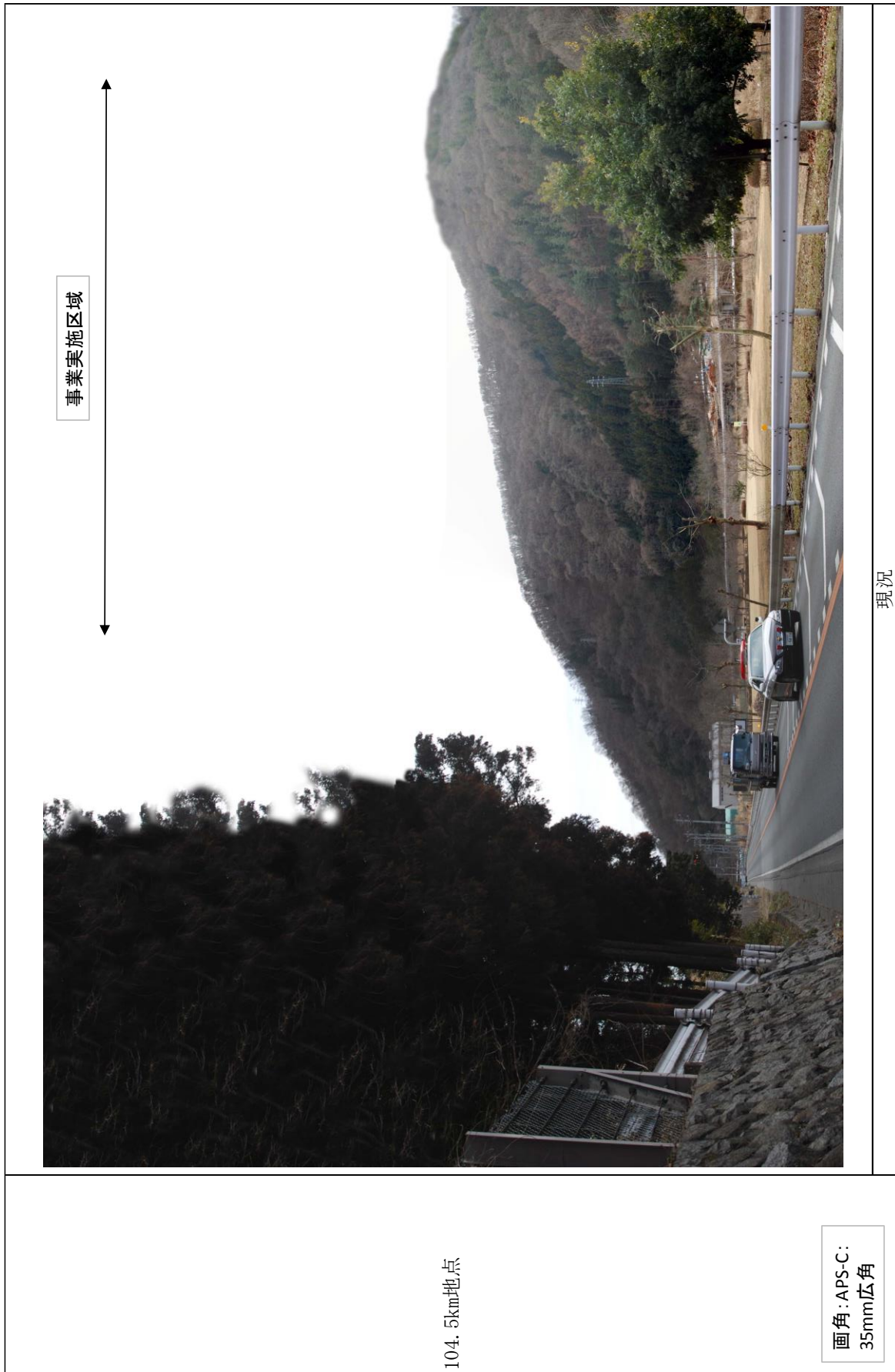


図 9-15-13(2) 景観予想図(国道 20 号沿道・東京から 104.5km、現況)



事業実施区域

煙突高35m

建物の全体が見える

104.5km地点

画角: APS-C:
35mm 広角

図 9-15-13(3) 景観予想図(国道 20 号沿道・東京から 104.5km、煙突高 35m : 冬季)



事業実施区域

煙突高50m

建物の全体が見える

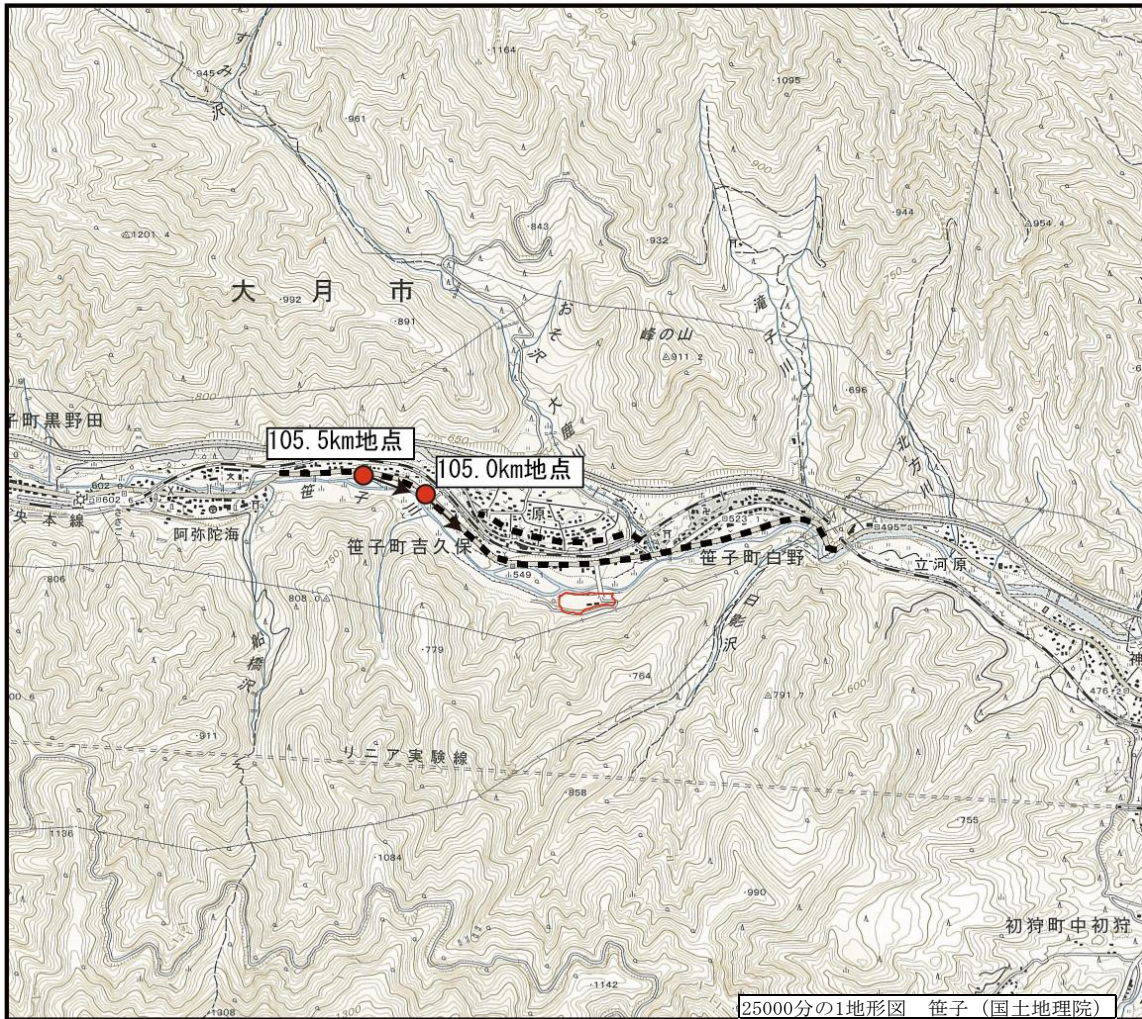
104.5km地点

画面: APS-C:
35mm広角

図 9-15-13(4) 景観予想図(国道 20 号沿道・東京から 104.5km、煙突高 50m : 冬季)



図 9-15-13(5) 景観予想図(国道 20 号沿道・東京から 104.5km、煙突高 70m : 冬季)



凡 例

- : 計画地
- : 景観・風景調査地点 (→は撮影方向)
- : 景観・風景調査ルート

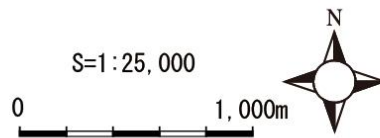


図 9-15-14(1) 景観地点位置図(国道 20 号沿道・東京から 105.0km、105.5km)

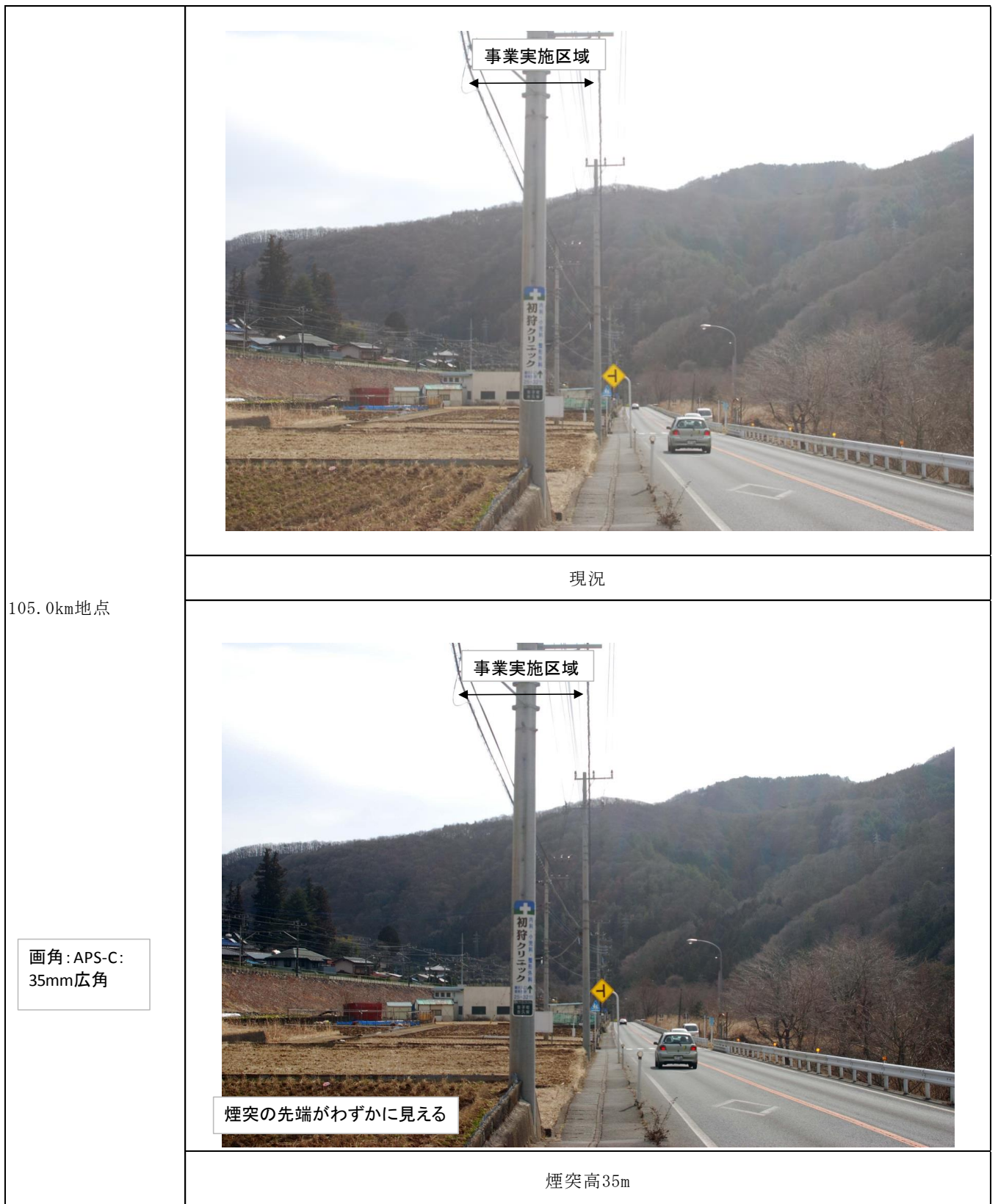


図 9-15-14(2) 景観予想図(国道 20 号沿道・東京から 105.0km、現況、煙突高 35m)

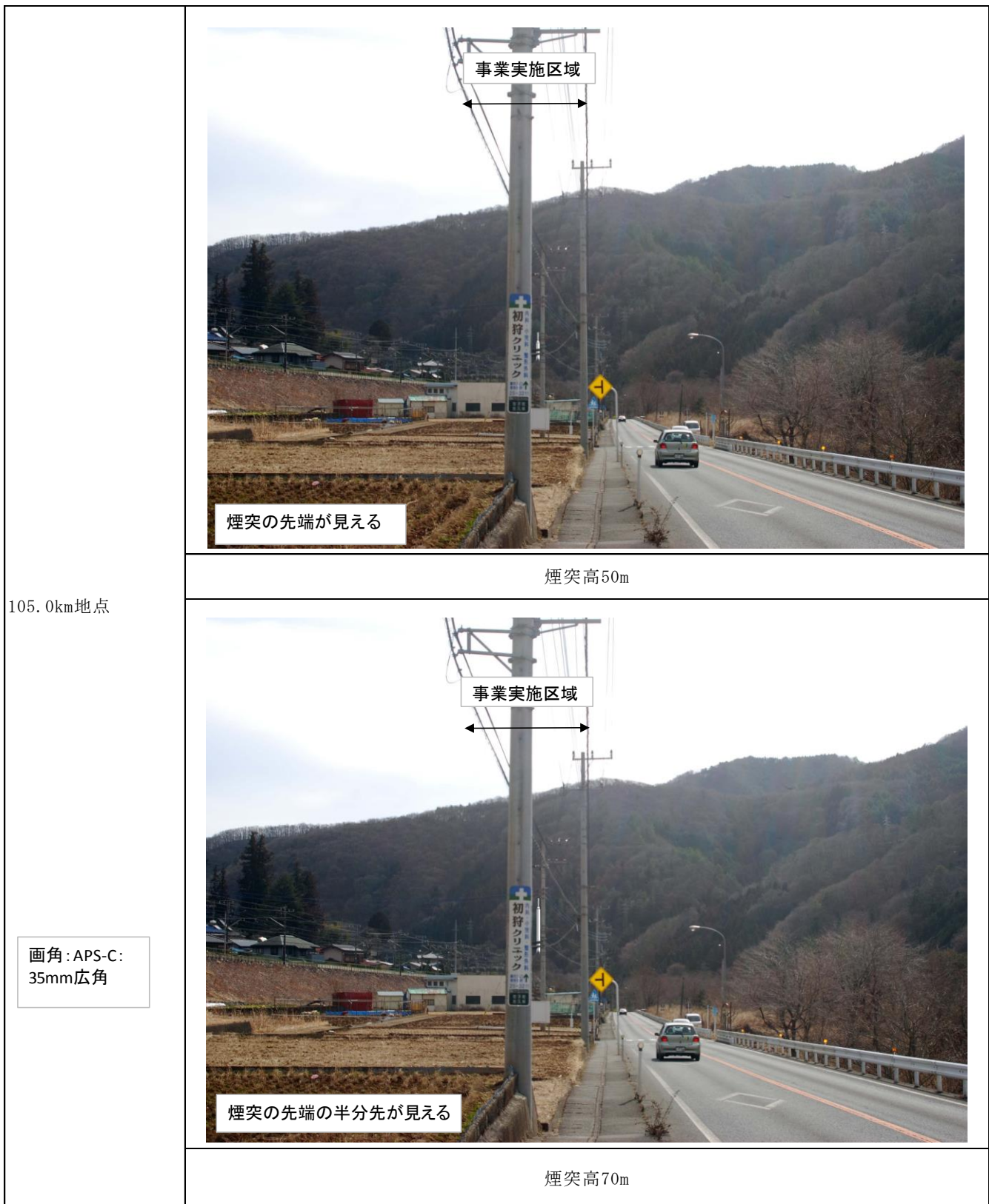


図 9-15-14(3) 景観予想図(国道 20 号沿道・東京から 105.0km、煙突口 50m、70m)

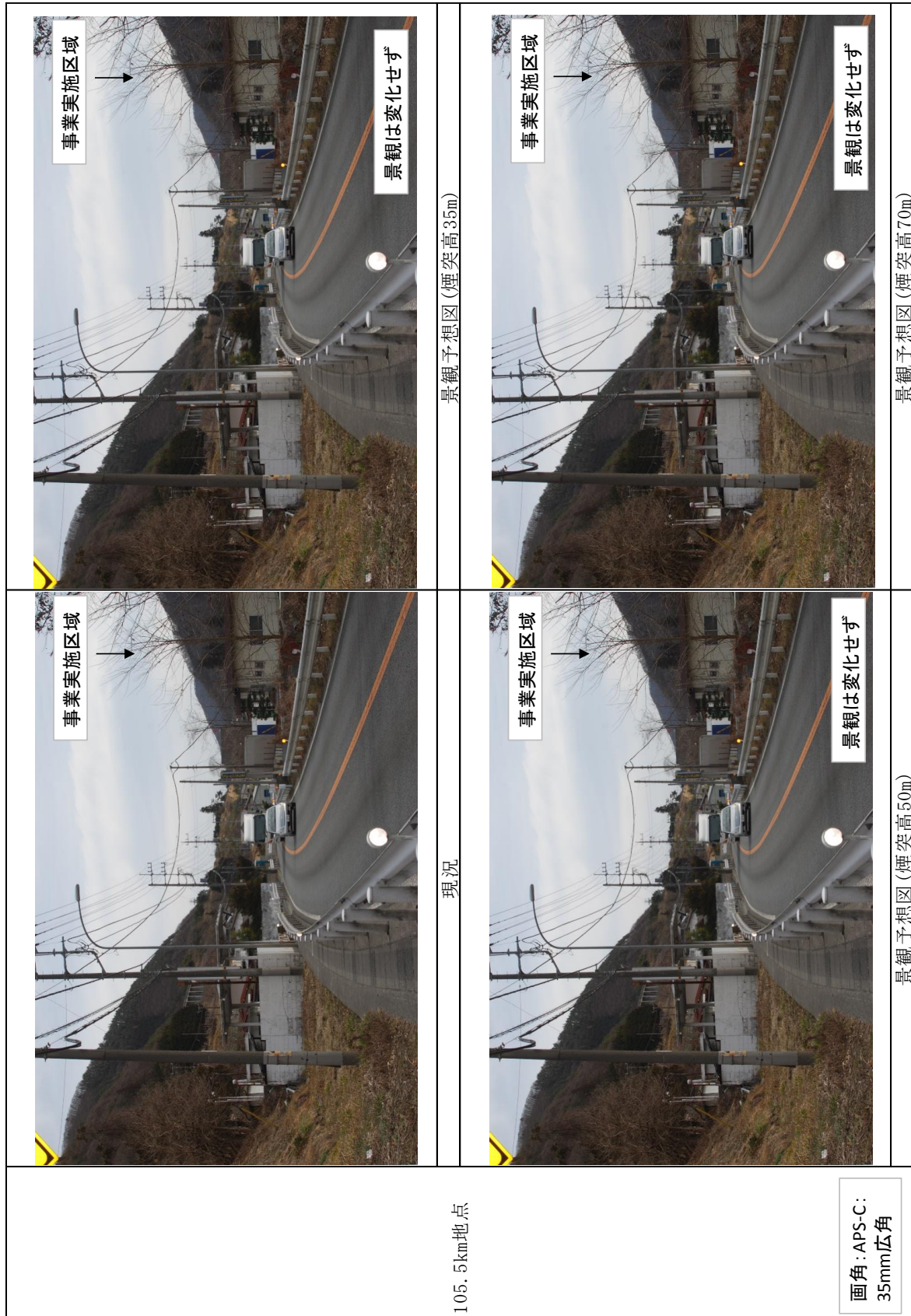
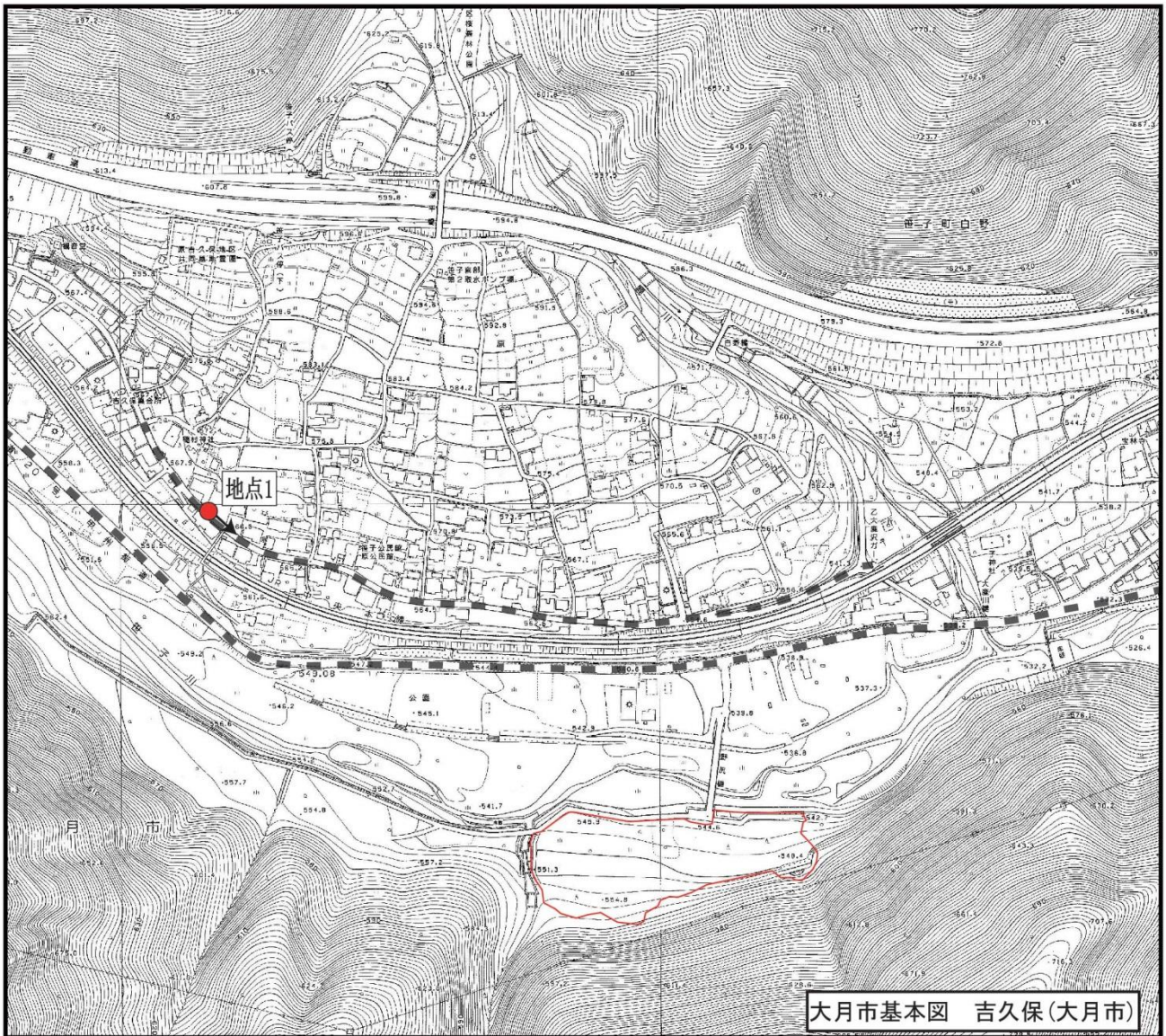


図 9-15-14(4) 景観予想図(国道 20 号沿道・東京から 105.5km)



凡 例

- : 計画地
- : 景観・風景調査地点 (→は撮影方向)
- : 景観・風景調査ルート

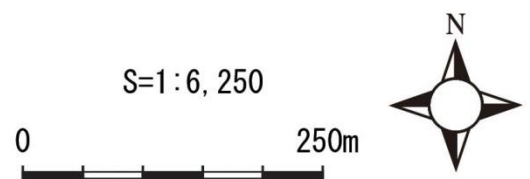


図 9-15-15(1) 景観地点位置図 (原地区沿道 地点1)