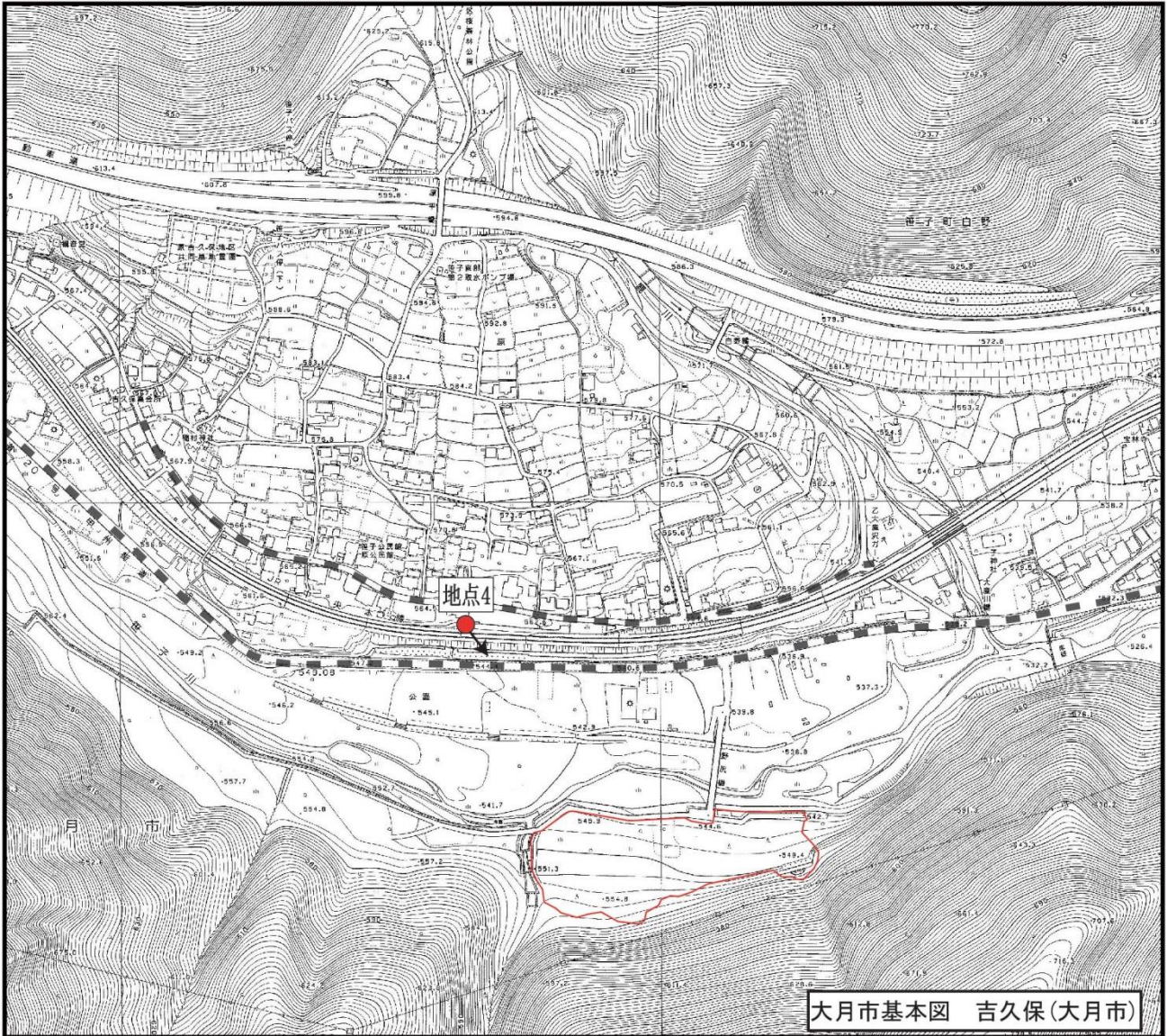


図 9-15-17(4) 景観予想図(原地区沿道 地点3、煙突高50m)



図 9-15-17 (5) 景観予想図(原地区沿道 地点 3、煙突高 70m)



凡 例

- : 計画地
- : 景観・風景調査地点 (→は撮影方向)
- : 景観・風景調査ルート

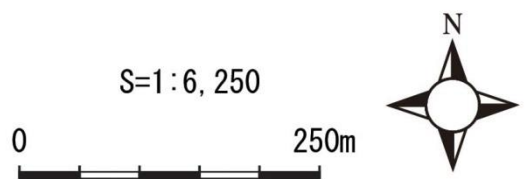


図 9-15-18(1) 景観地点位置図 (原地区沿道 地点4)



事業実施区域

地点4

画角: APS-C:
35mm広角

現況

図 9-15-18(2) 景観予想図(原地区沿道 地点4、現況)



事業実施区域

地点4

画角：APS-C:
35mm広角

建物の全体が見える

煙突高35m

図 9-15-18(3) 景観予想図(原地区沿道 地点4、煙突高35m)



事業実施区域

地点4

画角: APS-C:
35mm広角

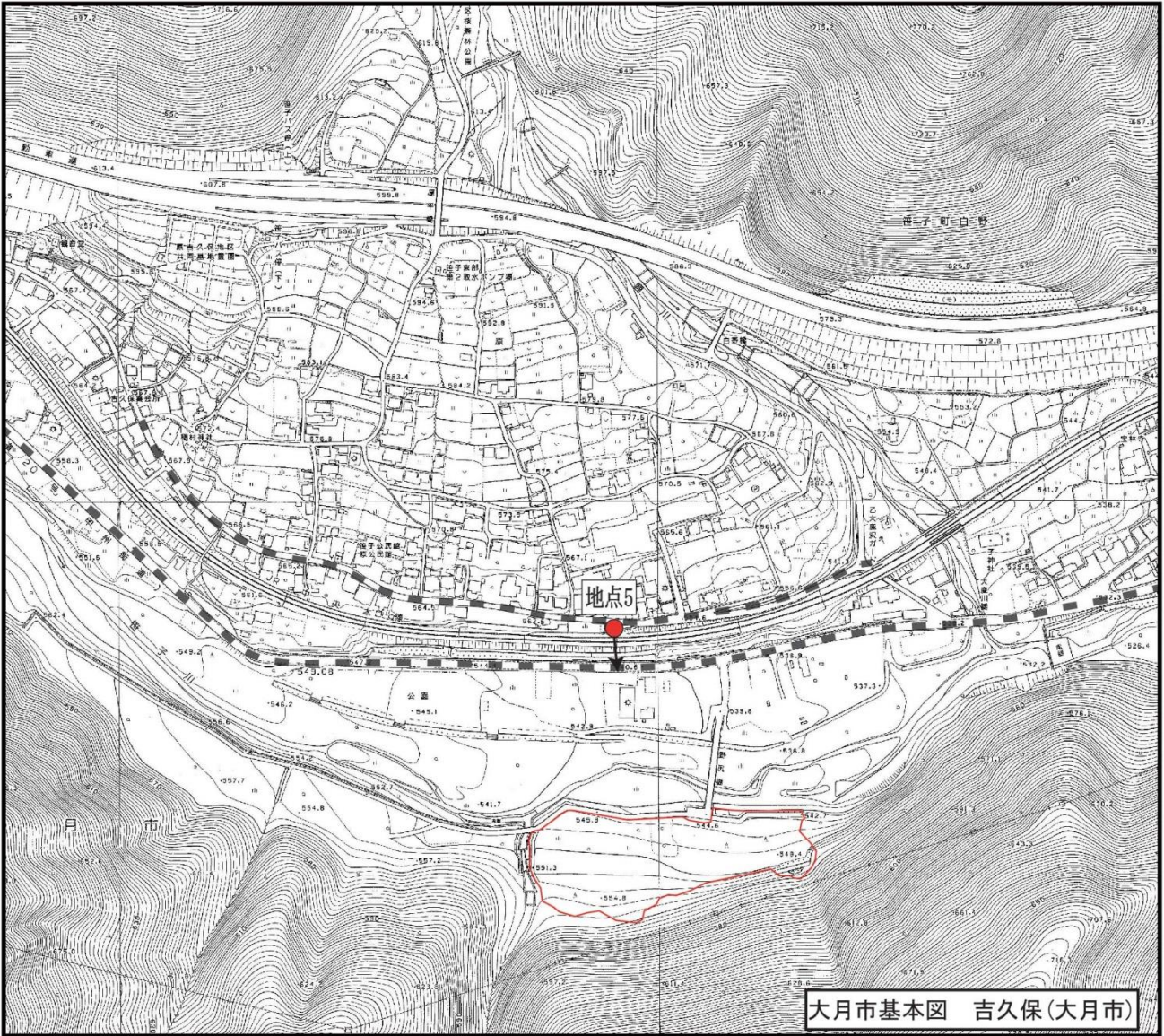
建物の全体が見える

煙突高50m

図 9-15-18(4) 景観予想図(原地区沿道 地点4、煙突高50m)



図 9-15-18(5) 景観予想図(原地区沿道 地点4、煙突高 70m)



大月市基本図 吉久保(大月市)

凡例

- : 計画地
- : 景観・風景調査地点 (→は撮影方向)
- : 景観・風景調査ルート

S=1:6,250



図 9-15-19(1) 景観地点位置図 (原地区沿道 地点5)



図 9-15-19(2) 景観予想図(原地区沿道 地点5、現況)

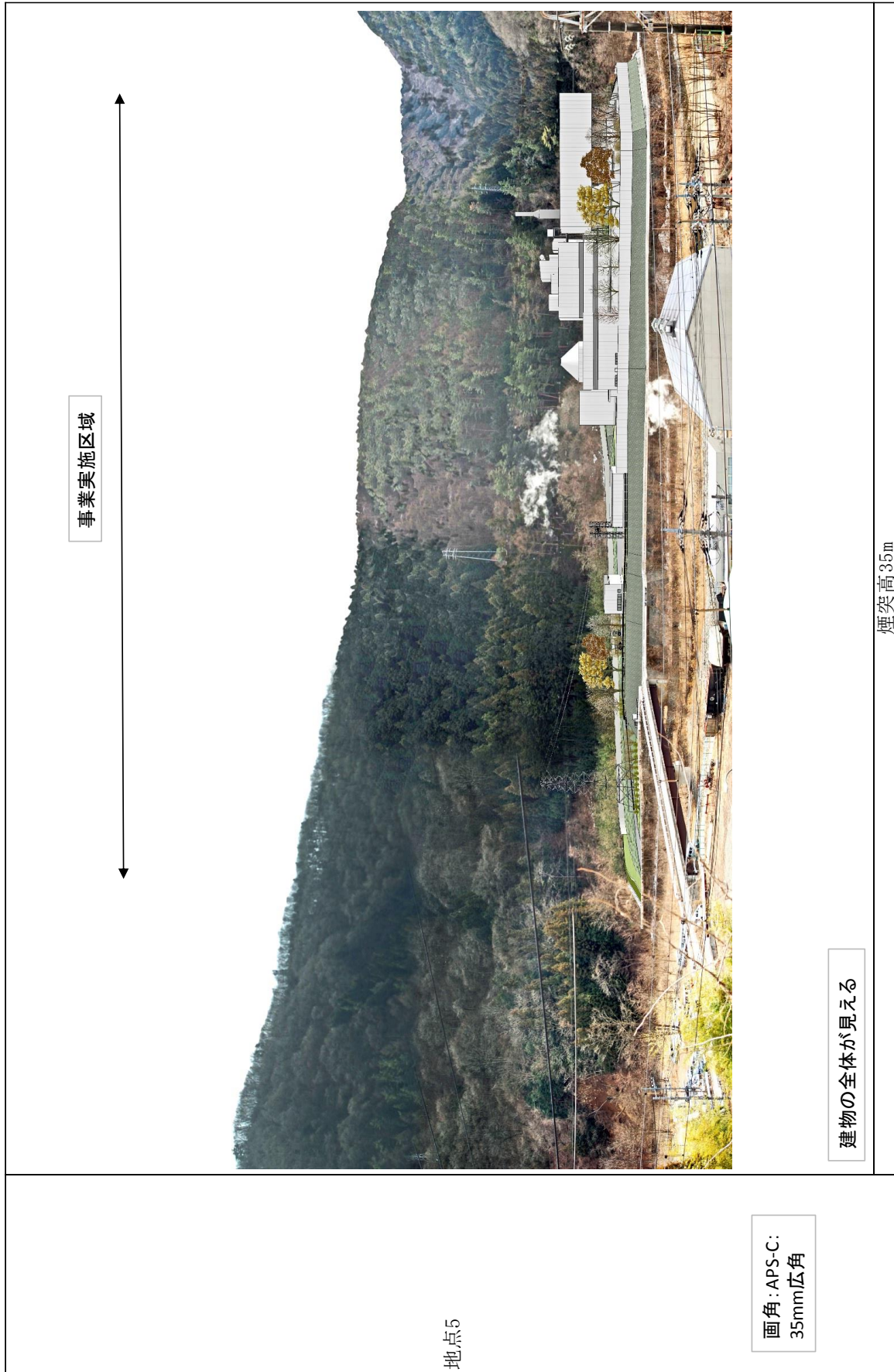


図 9-15-19(3) 景観予想図(原地区沿道 地点5、煙突高 35m)