

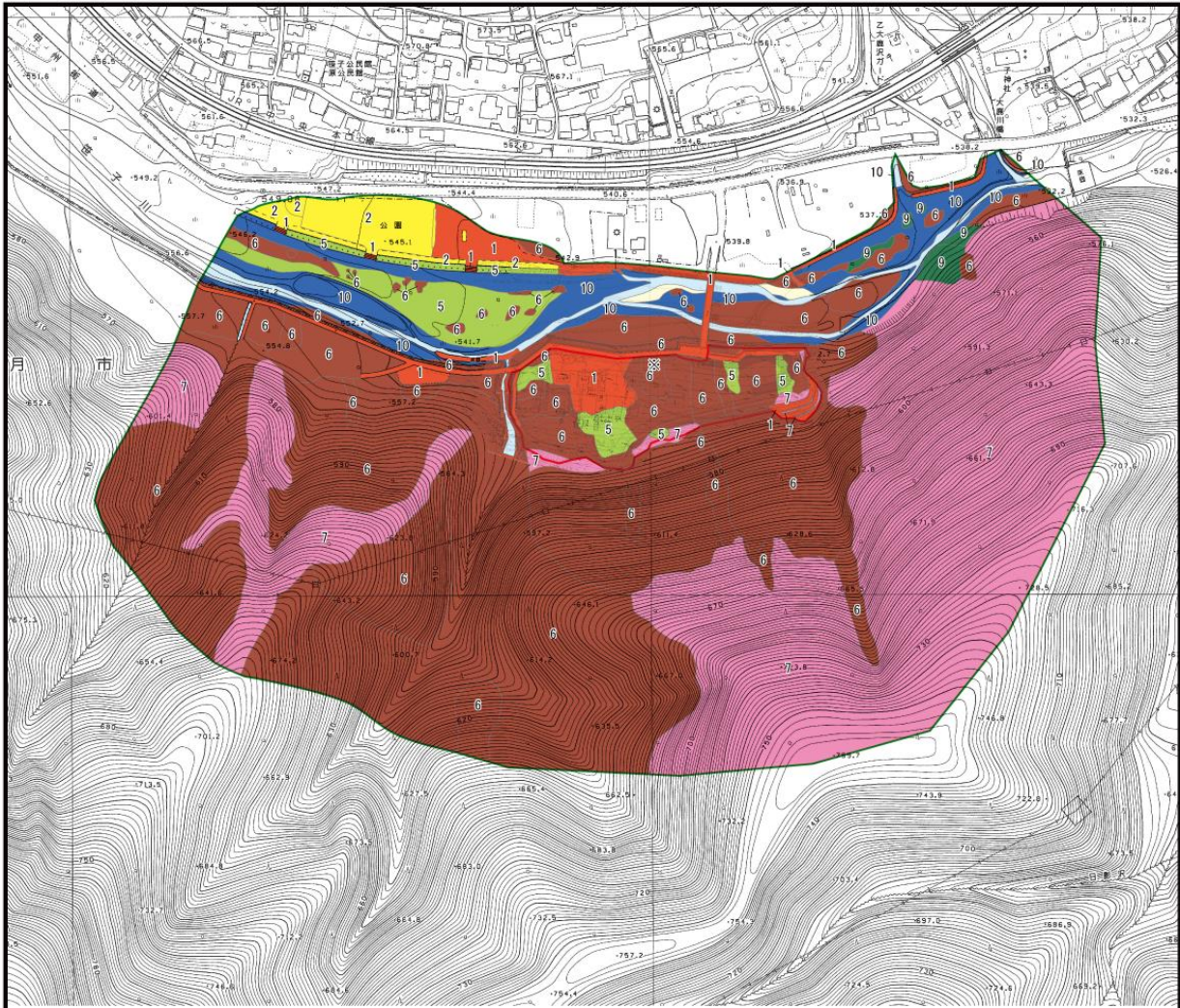
表 9-11-3(3) 植物群落写真

 <p>13 カラマツ植林</p>	 <p>14 ハリエンジュ群落</p>
 <p>15 ハリエンジュ群落(幼齡)</p>	 <p>16 シバ群落</p>
 <p>17 ヨモギ・アキメヒシバ群落</p>	

「自然環境保全調査報告書」(環境庁 1976)に準じて調査範囲内の植生の植生自然度を判定した結果、植生自然度は、表9-11-4に示すとおりである。植生自然度図は、図9-11-3に示すとおりである。植生自然度とは人為が加えられている程度に応じて、植生を10段階に区分したもので、環境庁の自然環境保全基礎調査で植生調査結果の解析に用いられた概念である。

表9-11-4 植生自然度の区分

植生自然度	区分内容	該当する植物群落等
10	自然草原	ツルヨシ群落
9	自然林	ケヤキ群落
		フサザクラ群落
		オノエヤナギ低木群落
8	二次林(自然林に近いもの)	—
7	二次林	コナラ群落
		オニグルミ群落
6	植林地	スギ植林
		ヒノキ植林
		スギ植林(若齢)
		ヒノキ植林(若齢)
		アカマツ植林
		カラマツ植林
		ハリエンジュ群落
ハリエンジュ群落(幼齢)		
5	背の高い二次草原	ススキ群落
4	背の低い二次草原	—
3	農耕地(樹園地)	—
2	農耕地(水田・畑) 緑の多い住宅地等	シバ群落
		ヨモギ・アキメヒシバ群落
		植栽
1	市街地・造成地等	住宅地、道路、人工構造物
		人工裸地
自然裸地	その他	自然裸地
開放水域		開放水域



大月市基本図 吉久保(大月市)

凡例

 : 計画地

 : 植物調査範囲

植生自然度	区分内容	該当する植物群落等
10	自然草原	ツルヨシ群落
9	自然林	ケヤキ群落 フサザクラ群落 オノエヤナギ低木群落
8	二次林(自然林に近いもの)	—
7	二次林	コナラ群落 オニグルミ群落
6	植林地	スギ植林 ヒノキ植林 スギ植林(若齢) ヒノキ植林(若齢)
		アカマツ植林 カラマツ植林
		ハリエンジュ群落(幼齢)※ ススキ群落
5	背の高い二次草原	—
4	背の低い二次草原	—
3	農耕地(樹園地)	—
2	農耕地(水田・畑) 緑の多い住宅地等	シバ群落 ヨモギ・アキメヒシバ群落
		植藪
1	市街地・造成地等	住宅地、道路、人工構造物 人工裸地
自然裸地	その他	自然裸地
開放水域	—	開放水域

※計画地中央部イヌエンジュ植林含む



S=1 : 6,250



図9-11-3 植生自然度図

③ 植物相

現地調査の結果、分類別の生育確認科・種数は表 9-11-5 に示すとおりである。計画地内では 79 科 241 種、周辺域では 111 科 473 種、合計 111 科 515 種の植物種を確認した。植物確認種リストは、表 9-11-6(1)～(9)に示すとおりである。

調査範囲はヤブツバキクラス域上部からブナクラス域下部に属しており、ベニシダ等のヤブツバキクラス域の種や、サワシバ等のブナクラス域の種を確認した。また調査範囲は樹林が広く分布しており、ガクウツギ、イカリソウ、シモバシラ、ポタンヅル等の樹林・林縁生の種を多種確認した。また人為利用があり、ススキ、ホオズキ、シソ等の草地・耕作地生の種を確認した。崖地や急斜面では、ハコネシダ、イワトラノオ等の岩場・崖地生の種を確認した。笹子川の河川敷では、ツルヨシ、オノエヤナギ等の河辺生の種を確認した他、サボンソウ、ビロードモウズイカ、オオキンケイギク、ハリエンジュ等の外来種を確認した。

なお、斜面部樹林の林床植物が疎らであり、スゲ類の葉先が切られる等哺乳類の食痕がみられたことから、シカ等による摂食が林床植物へ影響を与えている可能性が考えられた。

表 9-11-5 分類別の生育確認科・種数

分類群	計画地内		周辺域		合計	
	科数	種数	科数	種数	科数	種数
合計	79	241	111	473	111	515
維管束植物	79	241	111	473	111	515
シダ植物	9	13	11	27	11	29
種子植物	70	228	100	446	100	486
裸子植物	3	5	6	8	6	8
被子植物	67	223	94	438	94	478
双子葉植物	61	183	82	348	82	378
離弁花類	46	123	58	225	58	245
合弁花類	15	60	24	123	24	133
単子葉植物	6	40	12	90	12	100

表9-11-6(1) 植物確認種リスト

NO.	分類群	科名	和名	学名	調査地区		重要種	外来種	備考		
					計画地内	周辺域					
1	シダ植物	トクサ科	スギナ	<i>Equisetum arvense</i>	●	●					
2		ハナヤスリ科	ナガホノナツノハナワラビ	<i>Botrychium strictum</i>	●						
3			ナツノハナワラビ	<i>Botrychium virginianum</i>		●					
4		ゼンマイ科	ゼンマイ	<i>Osmunda japonica</i>		●					
5		コバノイシカグマ科	オウレンシダ	<i>Dennstaedtia wilfordii</i>	●						
6			ワラビ	<i>Pteridium aquilinum</i> var. <i>latiusculum</i>	●	●					
7		ミズワラビ科	ハコネシダ	<i>Adiantum monochlamys</i>		●					
8			クジャクシダ	<i>Adiantum pedatum</i>	●	●					
9		イノモトソウ科	オオバノイノモトソウ	<i>Pteris cretica</i>		●					
10		チャセンシダ科	トラノオシダ	<i>Asplenium incisum</i>	●	●					
11			イワトラノオ	<i>Asplenium tenuicaule</i>		●					
12		オシダ科	ヤブソテツ	<i>Cyrtomium fortunei</i>	●	●					
13			ミサキカグマ	<i>Dryopteris chinensis</i>		●					
14			ベニシダ	<i>Dryopteris erythrosora</i>	●	●					
15			クマワラビ	<i>Dryopteris lacera</i>	●	●					
16			オクマワラビ	<i>Dryopteris uniformis</i>		●					
17			ヤマイタチシダ	<i>Dryopteris varia</i> var. <i>setosa</i>		●					
18			ツヤナシイノデ	<i>Polystichum ovatopaleaceum</i>	●	●					
19			ジュウモンジシダ	<i>Polystichum tripterum</i>		●					
20			ヒメシダ科	ミゾシダ	<i>Stegogramma pozoi</i> ssp. <i>mollissima</i>		●				
21		ゲンゲジシダ		<i>Thelypteris decursivepinnata</i>		●					
22		ハリガネワラビ		<i>Thelypteris japonica</i>		●					
23		ヒメワラビ		<i>Thelypteris torresiana</i> var. <i>calvata</i>	●	●					
24		メシダ科	ヌリワラビ	<i>Athyrium mesosorum</i>		●					
25			イヌワラビ	<i>Athyrium niponicum</i>	●	●					
26			ヤマイヌワラビ	<i>Athyrium vidalii</i>		●					
27			クサソテツ	<i>Matteuccia struthiopteris</i>		●					
28			イワデンダ	<i>Woodsia polystichoides</i>		●					
29		ウラボシ科	ノキシノブ	<i>Lepisorus thunbergianus</i>	●	●					
30	種子植物	イチョウ科	イチョウ	<i>Ginkgo biloba</i>		●			植栽		
31	裸子植物	マツ科	モミ	<i>Abies firma</i>	●	●					
32			カラマツ	<i>Larix kaempferi</i>	●	●					植栽
33			アカマツ	<i>Pinus densiflora</i>	●	●					
34		スギ科	スギ	<i>Cryptomeria japonica</i>	●	●				植栽	
35		ヒノキ科	ヒノキ	<i>Chamaecyparis obtusa</i>	●	●				植栽	
36		イヌガヤ科	イヌガヤ	<i>Cephalotaxus harringtonia</i>		●					
37		イチイ科	カヤ	<i>Torreya nucifera</i>		●					
38	種子植物	クルミ科	オニグルミ	<i>Juglans ailanthifolia</i>	●	●					
39	被子植物	ヤナギ科	バッコヤナギ	<i>Salix bakko</i>	●						
40			オノエヤナギ	<i>Salix sachalinensis</i>		●					
41			タチヤナギ	<i>Salix subfragilis</i>		●					
42		カバノキ科	ヤシヤブシ	<i>Alnus firma</i>	●	●					
43			ヤマハンノキ	<i>Alnus hirsuta</i> var. <i>sibirica</i>		●					
44			サワシバ	<i>Carpinus cordata</i>	●	●					
45			クマシデ	<i>Carpinus japonica</i>		●					
46			アカシデ	<i>Carpinus laxiflora</i>	●	●					
47			イヌシデ	<i>Carpinus tschonoskii</i>	●	●					
48			ツノハシバミ	<i>Corylus sieboldiana</i>		●					
49		ブナ科	クリ	<i>Castanea crenata</i>	●	●					
50			クシロ	<i>Quercus dentata</i>		●					
51			シラカシ	<i>Quercus myrsinaefolia</i>		●					植栽
52			コナラ	<i>Quercus serrata</i>	●	●					
53			コガシロ	<i>Quercus x takatorensis</i>		●					
54	ニレ科	ムクノキ	<i>Aphananthe aspera</i>		●						
55		エノエノキ	<i>Celtis jessoensis</i>	●	●						
56		エノキ	<i>Celtis sinensis</i> var. <i>japonica</i>	●	●						
57		ケヤキ	<i>Zelkova serrata</i>	●	●						
58	クワ科	ヒメコウゾ	<i>Broussonetia kazinoki</i>	●	●						

表 9-11-6(2) 植物確認種リスト

NO.	分類群	科名	和名	学名	調査地区		重要種	外来種	備考
					計画地内	周辺域			
59			クワクサ	<i>Fatoua villosa</i>	●				
60			カナムグラ	<i>Humulus japonicus</i>	●	●			
61			カラハナソウ	<i>Humulus lupulus</i> var. <i>cordifolius</i>		●			
62			ヤマグワ	<i>Morus australis</i>	●	●			
63		イラクサ科	クサコアカソ	<i>Boehmeria gracilis</i>	●	●			
64			カラムシ	<i>Boehmeria nivea</i> var. <i>concolor</i>		●			
65			メヤブマオ	<i>Boehmeria platanifolia</i>	●				
66			コアカソ	<i>Boehmeria spicata</i>	●	●			
67			ウワバミソウ	<i>Elatostema umbellatum</i> var. <i>majus</i>		●			
68			ムカゴイラクサ	<i>Laportea bulbifera</i>		●			
69			カテンソウ	<i>Nanocnide japonica</i>		●			
70			ミス	<i>Pilea hamaoi</i>	●	●			
71			アオミズ	<i>Pilea pumila</i>	●	●			
72			イラクサ	<i>Urtica thunbergiana</i>		●			
73		ビャクダン科	ツクパネ	<i>Buckleya lanceolata</i>		●			
74			カナビキソウ	<i>Thesium chinense</i>		●			
75		タデ科	ミスヒキ	<i>Antenoron filiforme</i>	●	●			
76			ヒメツルソバ	<i>Persicaria capitata</i>		●		国外	逸出
77			ヤナギタデ	<i>Persicaria hydropiper</i>		●			
78			オオイスタデ	<i>Persicaria lapathifolia</i>		●			
79			イスタデ	<i>Persicaria longiseta</i>	●	●			
80			タニソバ	<i>Persicaria nepalensis</i>		●			
81			ヤノネグサ	<i>Persicaria nipponensis</i>		●			
82			イシミカワ	<i>Persicaria perfoliata</i>		●			
83			ハナタデ	<i>Persicaria posumbu</i>	●	●			
84			ボントクタデ	<i>Persicaria pubescens</i>		●			
85			ママコノシリヌグイ	<i>Persicaria senticosa</i>	●	●			
86			アキノウナギツカミ	<i>Persicaria sieboldii</i>	●	●			
87			ミゾソバ	<i>Persicaria thunbergii</i>		●			
88			イタドリ	<i>Reynoutria japonica</i>	●	●			
89			エゾノギシギシ	<i>Rumex obtusifolius</i>		●			要注意
90		ヤマゴボウ科	ヨウシュヤマゴボウ	<i>Phytolacca americana</i>	●	●		国外	
91		スベリヒユ科	スベリヒユ	<i>Portulaca oleracea</i>		●			
92		ナデシコ科	ノミノツツリ	<i>Arenaria serpyllifolia</i>	●	●			
93			オランダミナグサ	<i>Cerastium glomeratum</i>	●	●		国外	
94			ミナグサ	<i>Cerastium holosteoides</i> var. <i>angustifolium</i>		●			
95			ツメクサ	<i>Sagina japonica</i>		●			
96			サボンソウ	<i>Saponaria officinalis</i>		●		国外	
97			ムシトリナデシコ	<i>Silene armeria</i>		●		国外	
98			ノミノフスマ	<i>Stellaria alsine</i> var. <i>undulata</i>		●			
99			ウシハコベ	<i>Stellaria aquatica</i>	●	●			
100			コハコベ	<i>Stellaria media</i>		●		国外	
101			ミドリハコベ	<i>Stellaria neglecta</i>	●	●			
102		アカザ科	アリタソウ	<i>Chenopodium ambrosioides</i>		●		国外	
103			コアカザ	<i>Chenopodium ficifolium</i>		●			
104		ヒユ科	ヒカゲイノコズチ	<i>Achyranthes bidentata</i> var. <i>japonica</i>		●			
105			ヒナタイノコズチ	<i>Achyranthes bidentata</i> var. <i>tomentosa</i>	●	●			
106		モクレン科	ホオノキ	<i>Magnolia hypoleuca</i>	●	●			
107		マツブサ科	マツブサ	<i>Schisandra repanda</i>		●			
108		クスノキ科	ヤマコウバシ	<i>Lindera glauca</i>		●			
109			ダンコウバイ	<i>Lindera obtusiloba</i>		●			
110			クロモジ	<i>Lindera umbellata</i>		●			
111			アブラチャン	<i>Parabenzoin praecox</i>	●	●			
112		フサザクラ科	フサザクラ	<i>Euptelea polyandra</i>	●	●			
113		キンボウゲ科	ヤマトリカブト	<i>Aconitum japonicum</i>		●			
114			サラシナショウマ	<i>Cimicifuga simplex</i>		●			
115			ボタンヅル	<i>Clematis apiifolia</i>	●	●			
116			コボタンヅル	<i>Clematis apiifolia</i> var. <i>biternata</i>	●	●			
117			ハンショウヅル	<i>Clematis japonica</i>	●	●			
118			ゼンニンソウ	<i>Clematis terniflora</i>	●	●			

表 9-11-6(3) 植物確認種リスト

NO.	分類群	科名	和名	学名	調査地区		重要種	外来種	備考
					計画地内	周辺域			
119			セリバヒエンソウ	<i>Delphinium anthriscifolium</i>		●		国外	
120			ケキツネノボタン	<i>Ranunculus cantoniensis</i>	●	●			
121			アキカラマツ	<i>Thalictrum minus</i> var. <i>hypoleucum</i>	●	●			
122		メギ科	メギ	<i>Berberis thunbergii</i>	●	●			
123			イカリソウ	<i>Epimedium grandiflorum</i> var. <i>thunbergianum</i>	●	●			
124		アケビ科	アケビ	<i>Akebia quinata</i>	●	●			
125			ミツバアケビ	<i>Akebia trifoliata</i>	●	●			
126			ゴヨウアケビ	<i>Akebia x pentaphylla</i>		●			
127		ツツラフジ科	アオツツラフジ	<i>Cocculus orbiculatus</i>	●	●			
128			コウモリカズラ	<i>Menispermum dauricum</i>	●				
129			ツツラフジ	<i>Sinomenium acutum</i>		●			
130		ドクダミ科	ドクダミ	<i>Houttuynia cordata</i>		●			
131		センリョウ科	ヒトリシズカ	<i>Chloranthus japonicus</i>		●			
132			フタリシズカ	<i>Chloranthus serratus</i>	●	●			
133		マタタビ科	シナサルナシ	<i>Actinidia chinensis</i>		●		国外	逸出
134			マタタビ	<i>Actinidia polygama</i>	●	●			
135		ツバキ科	ナツツバキ	<i>Stewartia pseudocamellia</i>		●			
136		オトギリソウ科	オトギリソウ	<i>Hypericum erectum</i>	●	●			
137			オオカナダオトギリ	<i>Hypericum majus</i>	●			国外	
138		ケシ科	クサノオウ	<i>Chelidonium majus</i> var. <i>asiaticum</i>	●	●			
139			ムラサキケマン	<i>Corydalis incisa</i>	●	●			
140			ミヤマキケマン	<i>Corydalis pallida</i> var. <i>tenuis</i>	●	●			
141			タケニグサ	<i>Macleaya cordata</i>	●	●			
142		アブラナ科	ハタザオ	<i>Arabis glabra</i>		●			
143			ヤマハタザオ	<i>Arabis hirsuta</i>		●			
144			タネツケバナ	<i>Cardamine flexuosa</i>	●	●			
145			ジャニンジン	<i>Cardamine impatiens</i>	●	●			
146			マルバコンロンソウ	<i>Cardamine tanakae</i>	●	●			
147			マメグンバイナズナ	<i>Lepidium virginicum</i>		●		国外	
148			オランダガラシ	<i>Nasturtium officinale</i>		●		要注意	
149			イヌガラシ	<i>Rorippa indica</i>		●			
150			スカシタゴボウ	<i>Rorippa islandica</i>	●				
151		マンサク科	マンサク	<i>Hamamelis japonica</i>		●			
152		スズカケノキ科	スズカケノキ	<i>Platanor orientalis</i>		●		国外	植栽
153		ベンケイソウ科	コモチマンネングサ	<i>Sedum bulbiferum</i>	●	●			
154			ツルマンネングサ	<i>Sedum sarmentosum</i>		●		国外	
155		ユキノシタ科	ヨゴレネコノメ	<i>Chrysosplenium macrostemon</i> var. <i>atrandrum</i>		●			
156			ウツギ	<i>Deutzia crenata</i>	●	●			
157			マルバウツギ	<i>Deutzia scabra</i>		●			
158			コアジサイ	<i>Hydrangea hirta</i>		●			
159			タマアジサイ	<i>Hydrangea involucrata</i>		●			
160			ヤマアジサイ	<i>Hydrangea macrophylla</i> var. <i>acuminata</i>		●			
161			ガクウツギ	<i>Hydrangea scandens</i>		●			
162		バラ科	キンミズヒキ	<i>Agrimonia japonica</i>	●	●			
163			ヒメキンミズヒキ	<i>Agrimonia nipponica</i>	●	●			
164			ヘビイチゴ	<i>Duchesnea chrysantha</i>	●	●			
165			ヤブヘビイチゴ	<i>Duchesnea indica</i>	●	●			
166			ダイコンソウ	<i>Geum japonicum</i>	●	●			
167			ヤマブキ	<i>Kerria japonica</i>		●			
168			ミツバツチグリ	<i>Potentilla freymiana</i>		●			
169			ケカマツカ	<i>Pourthiaea villosa</i> var. <i>zollingeri</i>		●			
170			チョウジザクラ	<i>Prunus apetala</i>		●			
171			イヌザクラ	<i>Prunus buergeriana</i>	●	●			
172			ウワミズザクラ	<i>Prunus grayana</i>		●			
173			マメザクラ	<i>Prunus incisa</i>		●			
174			ウメ	<i>Prunus mume</i>		●			植栽
175			カスミザクラ	<i>Prunus verecunda</i>		●			
176			ソメイヨシノ	<i>Prunus x yedoensis</i>		●			植栽
177			ノイバラ	<i>Rosa multiflora</i>	●	●			
178			クマイチゴ	<i>Rubus crataegifolius</i>	●	●			

表 9-11-6(4) 植物確認種リスト

NO.	分類群	科名	和名	学名	調査地区		重要種	外来種	備考
					計画地内	周辺域			
179			クロイチゴ	<i>Rubus mesogaeus</i>	●	●			
180			ニガイチゴ	<i>Rubus microphyllus</i>	●	●			
181			モミジイチゴ	<i>Rubus palmatus</i> var. <i>coptophyllus</i>		●			
182			ナワシロイチゴ	<i>Rubus parvifolius</i>		●			
183			エビガライチゴ	<i>Rubus phoenicolasius</i>		●			
184			アズキナシ	<i>Sorbus alnifolia</i>		●			
185			ウラジロノキ	<i>Sorbus japonica</i>		●			
186			コデマリ	<i>Spiraea cantoniensis</i>		●			植栽
187			ユキヤナギ	<i>Spiraea thunbergii</i>		●			植栽
188			コゴメウツギ	<i>Stephanandra incisa</i>	●	●			
189		マメ科	クサネム	<i>Aeschynomene indica</i>	●				
190			ネムノキ	<i>Albizia julibrissin</i>	●	●			
191			ヤブマメ	<i>Amphicarpea edgeworthii</i> var. <i>japonica</i>	●				
192			カワラケツメイ	<i>Cassia mimosoides</i> ssp. <i>nomame</i>	●				
193			ススビトハギ	<i>Desmodium podocarpum</i> ssp. <i>oxyphyllum</i>	●	●			
194			ノササゲ	<i>Dumasia truncata</i>		●			
195			マルバヤハズソウ	<i>Kummerowia stipulacea</i>	●	●			
196			ヤハズソウ	<i>Kummerowia striata</i>	●	●			
197			ヤマハギ	<i>Lespedeza bicolor</i>		●			
198			メドハギ	<i>Lespedeza cuneata</i>	●	●			
199			ネコハギ	<i>Lespedeza pilosa</i>	●	●			
200			マキエハギ	<i>Lespedeza virgata</i>	●				
201			イヌエンジュ	<i>Maackia amurensis</i> var. <i>buergeri</i>	●				植栽
202			クズ	<i>Pueraria lobata</i>	●	●			
203			ハリエンジュ	<i>Robinia pseudoacacia</i>	●	●			要注意
204			クララ	<i>Sophora flavescens</i>	●				
205			ムラサキツメクサ	<i>Trifolium pratense</i>		●			国外
206			シロツメクサ	<i>Trifolium repens</i>	●	●			国外
207			ヤハズエンドウ	<i>Vicia angustifolia</i>	●	●			
208			ヤブツルアズキ	<i>Vigna angularis</i> var. <i>nipponensis</i>		●			
209			フジ	<i>Wisteria floribunda</i>	●	●			
210		カタバミ科	カタバミ	<i>Oxalis corniculata</i>	●	●			
211			アカカタバミ	<i>Oxalis corniculata</i> f. <i>rubrifolia</i>		●			
212			オウダチカタバミ	<i>Oxalis stricta</i>	●	●			国外
213		フウロソウ科	ゲンノショウコ	<i>Geranium thunbergii</i>	●	●			
214		トウダイグサ科	エノキグサ	<i>Acalypha australis</i>		●			
215			オオニシキソウ	<i>Euphorbia maculata</i>	●	●			国外
216			コニシキソウ	<i>Euphorbia supina</i>	●	●			国外
217			コミカンソウ	<i>Phyllanthus urinaria</i>	●				
218			シラキ	<i>Sapium japonicum</i>		●			
219		ミカン科	マツカゼソウ	<i>Boenninghausenia japonica</i>		●			
220			コクサギ	<i>Orixa japonica</i>		●			
221			サンショウ	<i>Zanthoxylum piperitum</i>	●	●			
222			イヌザンショウ	<i>Zanthoxylum schinifolium</i>		●			
223		ニガキ科	ニガキ	<i>Picrasma quassoides</i>		●			
224		ウルシ科	スルデ	<i>Rhus javanica</i> var. <i>chinensis</i>	●	●			
225			ヤマウルシ	<i>Rhus trichocarpa</i>		●			
226		カエデ科	ウリカエデ	<i>Acer crataegifolium</i>		●			
227			カジカエデ	<i>Acer diabolicum</i>		●			
228			メグスリノキ	<i>Acer nikoense</i>		●			
229			イロハモミジ	<i>Acer palmatum</i>	●	●			
230			オオモミジ	<i>Acer palmatum</i> var. <i>amoenum</i>		●			
231			オニイタヤ	<i>Acer pictum</i> f. <i>ambiguum</i>		●			
232			エンコウカエデ	<i>Acer pictum</i> f. <i>dissectum</i>	●	●			
233			ウリハダカエデ	<i>Acer rufinerve</i>		●			
234			コハウチワカエデ	<i>Acer sieboldianum</i>		●			
235		アワブキ科	アワブキ	<i>Meliosma myriantha</i>	●	●			
236		ツリフネソウ科	ツリフネソウ	<i>Impatiens textori</i>	●	●			
237		モチノキ科	イヌツゲ	<i>Ilex crenata</i>		●			
238			アオハダ	<i>Ilex macropoda</i>		●			
239		ニシキギ科	ツルウメモドキ	<i>Celastrus orbiculatus</i>	●	●			

表 9-11-6(5) 植物確認種リスト

NO.	分類群	科名	和名	学名	調査地区		重要種	外来種	備考
					計画地内	周辺域			
240			コマユミ	<i>Euonymus alatus</i> f. <i>ciliatodentatus</i>		●			
241			ツリバナ	<i>Euonymus oxyphyllus</i>		●			
242			マユミ	<i>Euonymus sieboldianus</i>		●			
243		ミツバウツギ科	ミツバウツギ	<i>Staphylea bumalda</i>		●			
244		クロウメモドキ科	クマヤナギ	<i>Berchemia racemosa</i>	●	●			
245		ブドウ科	ノブドウ	<i>Ampelopsis glandulosa</i> var. <i>heterophylla</i>	●	●			
246			ツタ	<i>Parthenocissus tricuspidata</i>	●	●			
247		シナノキ科	カラスノゴマ	<i>Corchoropsis tomentosa</i>	●				
248			シナノキ	<i>Tilia japonica</i>		●			
249		スマレ科	ナガバノスマレサイシン	<i>Viola bissetii</i>		●			
250			エイザンスミレ	<i>Viola eizanensis</i>		●			
251			タチツボスミレ	<i>Viola gryoceras</i>	●	●			
252			アオイスミレ	<i>Viola hondoensis</i>		●			
253			ケマルバスマレ	<i>Viola keiskei</i> f. <i>okuboii</i>	●	●			
254			スマレ	<i>Viola mandshurica</i>	●	●			
255			ニオイタチツボスミレ	<i>Viola obtusa</i>		●			
256			ツボスミレ	<i>Viola verecunda</i>		●			
257		キブシ科	キブシ	<i>Stachyurus praecox</i>	●	●			
258		ウリ科	アマチャヅル	<i>Gynostemma pentaphyllum</i>	●	●			
259			カラスウリ	<i>Trichosanthes cucumeroides</i>	●				
260		アカバナ科	ミズタマソウ	<i>Circaea mollis</i>	●				
261			メマツヨイグサ	<i>Oenothera biennis</i>	●	●			要注意
262			マツヨイグサ	<i>Oenothera stricta</i>		●			国外
263		ウリノキ科	ウリノキ	<i>Alangium platanifolium</i> var. <i>trilobum</i>		●			
264		ミズキ科	アオキ	<i>Aucuba japonica</i>		●			
265			ヤマボウシ	<i>Benthamidia japonica</i>		●			
266			ミズキ	<i>Cornus controversa</i>	●	●			
267			クマノミズキ	<i>Cornus macrophylla</i>	●	●			
268			ハナイカダ	<i>Helwingia japonica</i>		●			
269		ウコギ科	ウド	<i>Aralia cordata</i>	●	●			
270			タラノキ	<i>Aralia elata</i>		●			
271			ハリギリ	<i>Kalopanax pictus</i>		●			
272		セリ科	ノダケ	<i>Angelica decursiva</i>	●				
273			シラネセンキュウ	<i>Angelica polymorpha</i>		●			
274			ミツバ	<i>Cryptotaenia japonica</i>	●	●			
275			ウシミツバ	<i>Cryptotaenia japonica</i> f. <i>dissecta</i>		●			
276			ノチドメ	<i>Hydrocotyle maritima</i>	●				
277			チドメグサ	<i>Hydrocotyle sibthorpioides</i>		●			
278			ヒメチドメ	<i>Hydrocotyle yabei</i>	●	●			
279			セリ	<i>Oenanthe javanica</i>		●			
280			ウマノミツバ	<i>Sanicula chinensis</i>		●			
281			ヤブジラミ	<i>Torilis japonica</i>	●	●			
282			オヤブジラミ	<i>Torilis scabra</i>	●				
283	種子植物	リョウブ科	リョウブ	<i>Clethra barbinervis</i>		●			
284	被子植物	イチヤクソウ科	イチヤクソウ	<i>Pyrola japonica</i>		●			
285	双子葉植物	ツツジ科	ドウダンツツジ	<i>Enkianthus perulatus</i>		●			植栽
286	合弁花類		ネジキ	<i>Lyonia ovalifolia</i> var. <i>elliptica</i>		●			
287			ミツバツツジ	<i>Rhododendron dilatatum</i>		●			
288			ヤマツツジ	<i>Rhododendron obtusum</i> var. <i>kaempferi</i>		●			
289		サクラソウ科	オカトラノオ	<i>Lysimachia clethroides</i>		●			
290			コナスビ	<i>Lysimachia japonica</i> f. <i>subsessilis</i>	●	●			
291		カキノキ科	カキノキ	<i>Diospyros kaki</i>		●			
292		エゴノキ科	オオバアサガラ	<i>Pterostyrax hispida</i>		●			
293			エゴノキ	<i>Styrax japonica</i>	●	●			
294			ハクウンボク	<i>Styrax obassia</i>		●			
295		ハイノキ科	サワフタギ	<i>Symplocos chinensis</i> var. <i>leucocarpa</i> f. <i>pubescens</i>		●			
296		モクセイ科	シナレンギョウ	<i>Forsythia viridissima</i>		●			植栽
297			アオダモ	<i>Fraxinus lanuginosa</i> f. <i>serrata</i>		●			
298			マルバアオダモ	<i>Fraxinus sieboldiana</i>		●			
299			イボタノキ	<i>Ligustrum obtusifolium</i>		●			

表 9-11-6(6) 植物確認種リスト

NO.	分類群	科名	和名	学名	調査地区		重要種	外来種	備考
					計画地内	周辺域			
300		リンドウ科	フデリンドウ	<i>Gentiana zollingeri</i>		●			
301			アケボノソウ	<i>Swertia bimaculata</i>		●			
302		キョウチクトウ科	テイカカズラ	<i>Trachelospermum asiaticum f. intermedium</i>		●			
303		ガガイモ科	ガガイモ	<i>Metaplexis japonica</i>	●	●			
304			オオカモメソル	<i>Tylophora aristolochioides</i>	●				
305		アカネ科	ヤマムグラ	<i>Galium pogonanthum</i>	●	●			
306			オオバナヤエムグラ	<i>Galium pseudoasprellum</i>	●				
307			ヤエムグラ	<i>Galium spurium var. echinospermon</i>	●	●			
308			ヨツバムグラ	<i>Galium trachyspermum</i>	●	●			
309			ヘクソカズラ	<i>Paederia scandens</i>	●	●			
310			アカネ	<i>Rubia argyi</i>	●	●			
311		ムラサキ科	キュウリグサ	<i>Trigonotis peduncularis</i>	●	●			
312		クマツヅラ科	ムラサキシキブ	<i>Callicarpa japonica</i>	●	●			
313			ヤブムラサキ	<i>Callicarpa mollis</i>		●			
314			クサギ	<i>Clerodendrum trichotomum</i>		●			
315		シン科	キラソソウ	<i>Ajuga decumbens</i>	●				
316			クルマバナ	<i>Clinopodium chinense var. parviflorum</i>	●				
317			トウバナ	<i>Clinopodium gracile</i>		●			
318			イヌトウバナ	<i>Clinopodium micranthum</i>		●			
319			ナギナタコウジュ	<i>Elsholtzia ciliata</i>	●	●			
320			カキドオシ	<i>Glechoma hederacea var. grandis</i>	●	●			
321			シモバシラ	<i>Keiskea japonica</i>		●			
322			ホトケノザ	<i>Lamium amplexicaule</i>		●			
323			ヒメオドリコソウ	<i>Lamium purpureum</i>	●	●		国外	
324			テンニンソウ	<i>Leucosceptrum japonicum</i>		●			
325			ハッカ	<i>Mentha arvensis var. piperascens</i>		●			
326			ヒメジソ	<i>Mosla dianthera</i>	●				
327			イヌコウジュ	<i>Mosla punctulata</i>	●	●			
328			シソ	<i>Perilla frutescens var. acuta</i>	●	●			逸出
329			レモンエゴマ	<i>Perilla frutescens var. citriodora</i>	●	●			
330			セキヤノアキチヨウジ	<i>Rabdosia effusa</i>		●			
331			ヒキオコシ	<i>Rabdosia japonica</i>	●	●			
332			イヌゴマ	<i>Stachys riederi var. intermedia</i>	●				
333			ツルニガクサ	<i>Teucrium viscidum var. miqelianum</i>		●			
334		ナス科	ホオズキ	<i>Physalis alkekengi var. franchetii</i>	●	●		国外	逸出
335			ヒヨドリジョウゴ	<i>Solanum lyratum</i>	●				
336			イヌホオズキ	<i>Solanum nigrum</i>		●			
337		ゴマノハグサ科	ウリクサ	<i>Lindernia crustacea</i>		●			
338			アゼナ	<i>Lindernia procumbens</i>		●			
339			トキワハゼ	<i>Mazus pumilus</i>		●			
340			ミンホオズキ	<i>Mimulus nepalensis</i>		●			
341			コシオガマ	<i>Phtheirospermum japonicum</i>	●	●			
342			ビロードモウズイカ	<i>Verbascum thapsus</i>	●	●		国外	
343			タチイヌノフグリ	<i>Veronica arvensis</i>	●	●		国外	
344			オオイヌノフグリ	<i>Veronica persica</i>	●	●		国外	
345		キツネノマゴ科	キツネノマゴ	<i>Justicia procumbens</i>		●			
346		ハエドクソウ科	ハエドクソウ	<i>Phryma leptostachya var. asiatica</i>	●	●			
347		オオバコ科	オオバコ	<i>Plantago asiatica</i>	●	●			
348		スイカズラ科	ツクバネウツギ	<i>Abelia spathulata</i>		●			
349			オオツクバネウツギ	<i>Abelia tetrasepala</i>		●			
350			ハナツクバネウツギ	<i>Abelia x grandiflora</i>		●		国外	植栽
351			ヤマウグイスカグラ	<i>Lonicera gracilipes</i>		●			
352			スイカズラ	<i>Lonicera japonica</i>	●	●			
353			ニワトコ	<i>Sambucus racemosa ssp. sieboldiana</i>	●	●			
354			ガマズミ	<i>Viburnum dilatatum</i>	●	●			
355			コバナガマズミ	<i>Viburnum erosum var. punctatum</i>		●			
356			オトコウノメ	<i>Viburnum phlebotrictim</i>		●			
357			ヤブデマリ	<i>Viburnum plicatum var. tomentosum</i>		●			
358			ミヤマガマズミ	<i>Viburnum wrightii</i>		●			
359		オミナエシ科	オトコエシ	<i>Patrinia villosa</i>	●				

表 9-11-6(7) 植物確認種リスト

NO.	分類群	科名	和名	学名	調査地区		重要種	外来種	備考
					計画地内	周辺域			
360			ツルカノコソウ	<i>Valeriana flaccidissima</i>		●	県VU		
361		キキョウ科	ホタルブクロ	<i>Campanula punctata</i>		●			
362			ツルニンジン	<i>Codonopsis lanceolata</i>	●	●			
363			ヒナキキョウソウ	<i>Specularia biflora</i>		●		国外	
364			キク科	オクモミジハグマ	<i>Ainsliaea acerifolia</i> var. <i>subapoda</i>		●		
365		ブタクサ		<i>Ambrosia artemisiifolia</i> var. <i>elatior</i>	●	●		要注意	
366		オオブタクサ		<i>Ambrosia trifida</i>	●	●		要注意	
367		ヨモギ		<i>Artemisia indica</i> var. <i>maximowiczii</i>	●	●			
368		オトコヨモギ		<i>Artemisia japonica</i>	●	●			
369		ノコンギク		<i>Aster ageratoides</i> ssp. <i>ovatus</i>	●	●			
370		アメリカセンダングサ		<i>Bidens frondosa</i>	●	●		要注意	
371		コセンダングサ		<i>Bidens pilosa</i>	●	●		要注意	
372		シロバナセンダングサ		<i>Bidens pilosa</i> var. <i>minor</i>	●	●		国外	
373		ヒレアザミ		<i>Carduus crispus</i>		●		国外	
374		ヤブタバコ		<i>Carpesium abrotanoides</i>	●				
375		トキンソウ		<i>Centipeda minima</i>		●			
376		フランスギク		<i>Chrysanthemum leucanthemum</i>	●			国外	
377		ノアザミ		<i>Cirsium japonicum</i>		●			
378		トネアザミ		<i>Cirsium nipponicum</i> var. <i>incomptum</i>	●	●			
379		オオアレチノギク		<i>Conyza sumatrensis</i>		●		要注意	
380		オオキンケイギク		<i>Coreopsis lanceolata</i>		●		特定	
381		バニバナボロギク		<i>Crassocephalum crepidioides</i>		●		国外	
382		タカサブロウ		<i>Eclipta prostrata</i>		●			
383		ヒメムカシヨモギ		<i>Erigeron canadensis</i>	●	●		要注意	
384		ハルジオン		<i>Erigeron philadelphicus</i>	●	●		要注意	
385		ハキダメギク		<i>Galinsoga ciliata</i>		●		国外	
386		ハハコグサ		<i>Gnaphalium affine</i>		●			
387		チチコグサ		<i>Gnaphalium japonicum</i>		●			
388		キクイモ		<i>Helianthus tuberosus</i>		●		要注意	
389		キツネアザミ		<i>Hemistepta lyrata</i>		●			
390		カセンソウ		<i>Inula salicina</i> var. <i>asiatica</i>	●	●			
391		オオデシバリ		<i>Ixeris debilis</i>		●			
392		イワニガナ		<i>Ixeris stolonifera</i>	●	●			
393		ユウガギク		<i>Kalimeris pinnatifida</i>		●			
394		アキノノゲシ		<i>Lactuca indica</i>	●	●			
395		ホソバアキノノゲシ		<i>Lactuca indica</i> f. <i>indivisa</i>		●			
396		ヤマニガナ		<i>Lactuca raddeana</i> var. <i>elata</i>		●			
397		ヤブタビラコ		<i>Lapsana humilis</i>		●			
398		ナガバノコウヤボウキ		<i>Pertya glabrescens</i>		●			
399		カシワバハグマ		<i>Pertya robusta</i>		●			
400		コウヤボウキ		<i>Pertya scandens</i>		●			
401		フキ		<i>Petasites japonicus</i>	●	●			
402		コウゾリナ		<i>Picris hieracioides</i> var. <i>glabrescens</i>		●			
403		ノボロギク		<i>Senecio vulgaris</i>		●		国外	
404		コメナモミ	<i>Siegesbeckia orientalis</i> ssp. <i>glabrescens</i>	●	●				
405		メナモミ	<i>Siegesbeckia orientalis</i> ssp. <i>pubescens</i>	●	●				
406		セイタカアワダチソウ	<i>Solidago altissima</i>	●	●		要注意		
407		オオアワダチソウ	<i>Solidago gigantea</i> var. <i>leiophylla</i>		●		要注意		
408		オニノゲシ	<i>Sonchus asper</i>		●		国外		
409		ノゲシ	<i>Sonchus oleraceus</i>		●				
410		ヒメジョオン	<i>Stenactis annuus</i>	●	●		要注意		
411		ヘラバヒメジョオン	<i>Stenactis strigosus</i>	●	●		国外		
412		セイヨウタンポポ	<i>Taraxacum officinale</i>	●	●		要注意		
413		オオオナモミ	<i>Xanthium occidentale</i>		●		要注意		
414		ヤクシソウ	<i>Youngia denticulata</i>		●				
415		オニタビラコ	<i>Youngia japonica</i>	●	●				
416	種子植物	ユリ科	キジカクシ	<i>Asparagus schoberioides</i>		●			
417	被子植物		ホウチャクソウ	<i>Disporum sessile</i>		●			
418	単子葉植物		チゴユリ	<i>Disporum smilacinum</i>	●	●			
419			トウギボウシ	<i>Hosta sieboldiana</i>		●			

表 9-11-6(8) 植物確認種リスト

NO.	分類群	科名	和名	学名	調査地区		重要種	外来種	備考
					計画地内	周辺域			
420			ジャノヒゲ	<i>Ophiopogon japonicus</i>		●			
421			オオバジャノヒゲ	<i>Ophiopogon planiscapus</i>		●			
422			ナルコユリ	<i>Polygonatum falcatum</i>		●			
423			ミヤマナルコユリ	<i>Polygonatum lasianthum</i>		●			
424			アマドコロ	<i>Polygonatum odoratum</i> var. <i>pluriflorum</i>		●			
425			オモト	<i>Rohdea japonica</i>		●			
426			ツルボ	<i>Scilla scilloides</i>		●			
427			サルトリイバラ	<i>Smilax china</i>	●	●			
428			シオデ	<i>Smilax riparia</i> var. <i>ussuriensis</i>	●	●			
429			ヤマカシユウ	<i>Smilax sieboldii</i>		●			
430			ヤマホトギス	<i>Tricyrtis macropoda</i>		●			
431		ヒガンバナ科	スイセン	<i>Narcissus tazetta</i> var. <i>chinensis</i>		●		国外	逸出
432		ヤマノイモ科	タチドコロ	<i>Dioscorea gracillima</i>		●			
433			ヤマノイモ	<i>Dioscorea japonica</i>		●			
434			オニドコロ	<i>Dioscorea tokoro</i>	●	●			
435		イグサ科	イ	<i>Juncus effusus</i> var. <i>decipiens</i>		●			
436			クサイ	<i>Juncus tenuis</i>		●			
437			スズメノヤリ	<i>Luzula capitata</i>		●			
438		ツユクサ科	ツユクサ	<i>Commelina communis</i>	●	●			
439		イネ科	アオカモジグサ	<i>Agropyron racemiferum</i>	●				
440			カモジグサ	<i>Agropyron tsukushiense</i> var. <i>transiens</i>	●	●			
441			ヌカボ	<i>Agrostis clavata</i> ssp. <i>matsumurae</i>	●				
442			スズメノテッポウ	<i>Alopecurus aequalis</i> var. <i>amurensis</i>		●			
443			ハルガヤ	<i>Anthoxanthum odoratum</i>		●		国外	
444			コブナグサ	<i>Arthraxon hispidus</i>	●	●			
445			カラスムギ	<i>Avena fatua</i>		●			
446			ウマノチャヒキ	<i>Bromus tectorum</i>		●		国外	
447			ノガリヤス	<i>Calamagrostis arundinacea</i> var. <i>brachytricha</i>		●			
448			カモガヤ	<i>Dactylis glomerata</i>		●		要注意	
449			メシバ	<i>Digitaria ciliaris</i>	●	●			
450			コメシバ	<i>Digitaria radicata</i>	●	●			
451			アキメシバ	<i>Digitaria violascens</i>	●	●			
452			アブラスキ	<i>Eccoilopus cotulifer</i>	●	●			
453			イヌビエ	<i>Echinochloa crusgalli</i>		●			
454			ケイヌビエ	<i>Echinochloa crusgalli</i> var. <i>echinata</i>		●			
455			タイヌビエ	<i>Echinochloa crusgalli</i> var. <i>oryzicola</i>		●			
456			オヒシバ	<i>Eleusine indica</i>	●				
457			シナダレスズメガヤ	<i>Eragrostis curvula</i>		●		要注意	
458			カゼクサ	<i>Eragrostis ferruginea</i>	●	●			
459			コスズメガヤ	<i>Eragrostis poaeoides</i>	●	●		国外	
460			オニウシノケグサ	<i>Festuca arundinacea</i>	●			要注意	
461			ヒロハウシノケグサ	<i>Festuca pratensis</i>		●		国外	
462			ウラハグサ	<i>Hakonechloa macra</i>	●	●			
463			ササガヤ	<i>Microstegium japonicum</i>	●	●			
464			ヒメアシボソ	<i>Microstegium vimineum</i>		●			
465			アシボソ	<i>Microstegium vimineum</i> var. <i>polystachyum</i>	●	●			
466			ススキ	<i>Miscanthus sinensis</i>	●	●			
467			オオネズミガヤ	<i>Muhlenbergia longistolon</i>		●			
468			ケチヂミザサ	<i>Oplismenus undulatifolius</i>	●	●			
469			コチヂミザサ	<i>Oplismenus undulatifolius</i> var. <i>japonicus</i>	●	●			
470			ヌカキビ	<i>Panicum bisulcatum</i>	●	●			
471			オオクサキビ	<i>Panicum dichotomiflorum</i>		●		国外	
472			スズメノヒエ	<i>Paspalum thunbergii</i>		●			
473			チカラシバ	<i>Pennisetum alopecuroides</i> f. <i>purpurascens</i>	●				
474			クサヨシ	<i>Phalaris arundinacea</i>		●			
475			ヨシ	<i>Phragmites australis</i>		●			
476			ツルヨシ	<i>Phragmites japonica</i>	●	●			
477			アズマネザサ	<i>Pleioblastus chino</i>	●	●			
478			ミノイチゴツナギ	<i>Foa acroleuca</i>	●				
479			スズメノカタビラ	<i>Poa annua</i>		●			

表 9-11-6(9) 植物確認種リスト

NO.	分類群	科名	和名	学名	調査地区		重要種	外来種	備考	計画地内			周辺域		
					計画地内	周辺域				夏	秋	春	夏	秋	春
480			ナガハグサ	<i>Poa pratensis</i>		●		国外							●
481			ヒエガエリ	<i>Polypogon fugax</i>		●	県DD								● ●
482			スズダケ	<i>Sasamorpha borealis</i>		●									●
483			アキノエノコグサ	<i>Setaria faberi</i>	●	●			● ●						●
484			キンエノコロ	<i>Setaria pumilla</i>	●	●				●					●
485			エノコグサ	<i>Setaria viridis</i>	●	●			● ●						● ●
486			ムラサキエノコロ	<i>Setaria viridis f. misera</i>	●	●				●					●
487			カニツリグサ	<i>Trisetum bifidum</i>	●	●					●				●
488			シバ	<i>Zoysia japonica</i>		●									● ● ●
489		ヤシ科	シュロ	<i>Trachycarpus fortunei</i>		●									●
490		サトイモ科	ムラサキヤマシグサ	<i>Arisaema serratum f. ionochlamys</i>	●	●			● ● ● ●						● ● ●
491			ミミガタテンナンショウ	<i>Arisaema undulatifolium var. limbatum</i>		●									● ● ●
492			カラスビシヤク	<i>Pinellia ternata</i>	●	●			●						●
493		ウキクサ科	ウキクサ	<i>Spirodela polyrhiza</i>		●									●
494		カヤツリグサ科	アオスゲ	<i>Carex leucochlora</i>	●	●					●				
495			メアオスゲ	<i>Carex candolleana</i>	●	●					●				
496			ヒメカンスゲ	<i>Carex conica</i>		●									●
497			ナルコスゲ	<i>Carex curvicolis</i>		●									●
498			マスクサ	<i>Carex gibba</i>	●	●					●				
499			ヤマアゼスゲ	<i>Carex heterolepis</i>		●									●
500			ヒゴクサ	<i>Carex japonica</i>	●	●					●				●
501			ヒカゲスゲ	<i>Carex lanceolata</i>		●									● ●
502			タガネソウ	<i>Carex siderosticta</i>		●									● ● ●
503			チャガヤツリ	<i>Cyperus amuricus</i>		●									●
504			ヒメタグ	<i>Cyperus brevifolius var. leirolepis</i>		●									●
505			タマガヤツリ	<i>Cyperus difformis</i>		●									●
506			アゼガヤツリ	<i>Cyperus globosus</i>		●									●
507			ヌマガヤツリ	<i>Cyperus glomeratus</i>		●									●
508			コゴメガヤツリ	<i>Cyperus iria</i>		●									●
509			カヤツリグサ	<i>Cyperus microiria</i>	●	●				●					● ●
510			アブラガヤ	<i>Scirpus wichurae</i>		●									●
511		ショウガ科	ショウガ	<i>Zingiber mioga</i>		●									●
512		ラン科	ササバギンラン	<i>Cephalanthera longibracteata</i>		●									●
513			ミヤマウスラ	<i>Goodyera schlechtendaliana</i>		●									●
514			クモキリソウ	<i>Liparis kumokiri</i>		●									●
515			ネジバナ	<i>Spiranthes sinensis var. amoena</i>		●									●
合計	-	111科		515種	241	473	-	-	-	93	172	130	152	372	303

注1) 種名及び配列は、「河川水辺の国勢調査のための生物リスト『最新版 平成24年度版生物リスト』」(平成24年9月5日更新 国土交通省)による。

注2) 重要種
 国VU:「第4次レッドリスト」(環境省報道発表,2012年8月)、絶滅危惧Ⅱ類
 県VU:「山梨県レッドデータブック」(山梨県,2005年)、絶滅危惧Ⅱ類
 県DD:「山梨県レッドデータブック」(山梨県,2005年)、情報不足

外来種
 特定:「特定外来生物による生態系等に係る被害の防止に関する法律」指定の「特定外来生物」
 要注意:「特定外来生物による生態系等に係る被害の防止に関する法律」指定の「要注意外来生物」
 国外:おおよそ明治以降に人為的影響により侵入したと考えられる国外由来の動植物(国外外来種)

備考
 植栽:植栽されたもの
 逸出:植栽起源のものが野生化したもの

④ 保全すべき種及び群落の確認状況

ア. 保全すべき種の選定基準

確認種の中から、表 9-11-7 に示す選定基準に該当する種を保全すべき種として選定した。

表 9-11-7 保全すべき種及び群落の選定基準(植物)

区分	選定方法に係る法令・文献の名称	発行編集	発行年	選定基準	略記号	
法令	文化財保護法	文化庁	1950	特別天然記念物 国指定天然記念物	国文化財	
	山梨県文化財保護条例	山梨県	1956	県指定天然記念物	県文化財	
	大月市文化財保護条例	大月市	1976	市指定天然記念物	市文化財	
	絶滅のおそれのある野生動植物の種の保存に関する法律	環境庁	1993	国内希少野生動植物種	種の保存法	
	山梨県希少野生動植物種の保護に関する条例	山梨県	2007	指定希少野生動植物種	県希少	
文献	環境省第4次レッドリスト 植物Ⅰ (維管束植物) 環境省第4次レッドリスト 植物Ⅱ (維管束植物以外)	環境省	2012	絶滅	環境省 RL	EX
				野生絶滅		EW
				絶滅危惧Ⅰ類		CR+EN
				絶滅危惧ⅠA類		CR
				絶滅危惧ⅠB類		EN
				絶滅危惧Ⅱ類		VU
				準絶滅危惧		NT
				情報不足		DD
				絶滅のおそれのある地域個体群		LP
				2005 山梨県レッドデータブック 山梨県の絶滅の恐れのある野生生物		山梨県
	野生絶滅	EW				
	絶滅危惧ⅠA類	CR				
	絶滅危惧ⅠB類	EN				
	絶滅危惧Ⅱ類	VU				
	準絶滅危惧	NT				
情報不足	DD					
絶滅のおそれのある地域個体群	LP					
第2回自然環境保全基礎調査「山梨県動植物分布図」	環境庁	1981	指定されている特定植物群落	特定植物群落		
第3回自然環境保全基礎調査「山梨県自然環境情報図」	環境庁	1989				
第5回自然環境保全基礎調査「特定植物群落調査報告書」	環境庁	2000				

注釈) ・「環境省レッドリスト」の Kategorii の定義は以下の通りである。

- EX: 我が国ではすでに絶滅したと考えられる種
- EW: 飼育・栽培下でのみ存続している種
- CR: ごく近い将来における絶滅の危険性が極めて高い種
- EN: ⅠA類ほどではないが、近い将来における絶滅の危険性が高い種
- VU: 絶滅の危機が増大している種
- NT: 現時点では絶滅危険度は小さいが、生息条件の変化によっては「絶滅危惧」に移行する可能性のある種
- DD: 評価するだけの情報が不足している種
- LP: 地域的に孤立しており、地域レベルでの絶滅のおそれが高い個体群

・「2005山梨県レッドデータブック 山梨県の絶滅のおそれのある野生生物」の Kategorii の定義は以下のとおりである。

- EX: 県内ではすでに絶滅したと考えられる種
- EW: 飼育・栽培下でのみ存続している種
- CR: ごく近い将来、野生での絶滅の危機に瀕している種
- EN: ⅠA類ほどではないが、近い将来、野生での絶滅の危険性が高い種
- VU: 県内において絶滅の危険性が増大している種
- NT: 現時点で絶滅危険度は小さいが生息条件の変化によっては「絶滅危惧」として上位ランクに移行する可能性のある種
- DD: 評価するだけの情報が不足している種
- LP: 地域的に孤立しており、地域レベルでの絶滅のおそれが高い個体群

イ. 保全すべき種及び群落の確認状況

植物の調査で確認した種のうち、保全すべき種の選定基準に該当するのはツルカノコソウ、ヒエガエリの2種であった。確認した保全すべき種は表9-11-8、それぞれの確認状況は表9-11-9(1)～(2)及びその確認位置図は図9-11-4に示すとおりである。

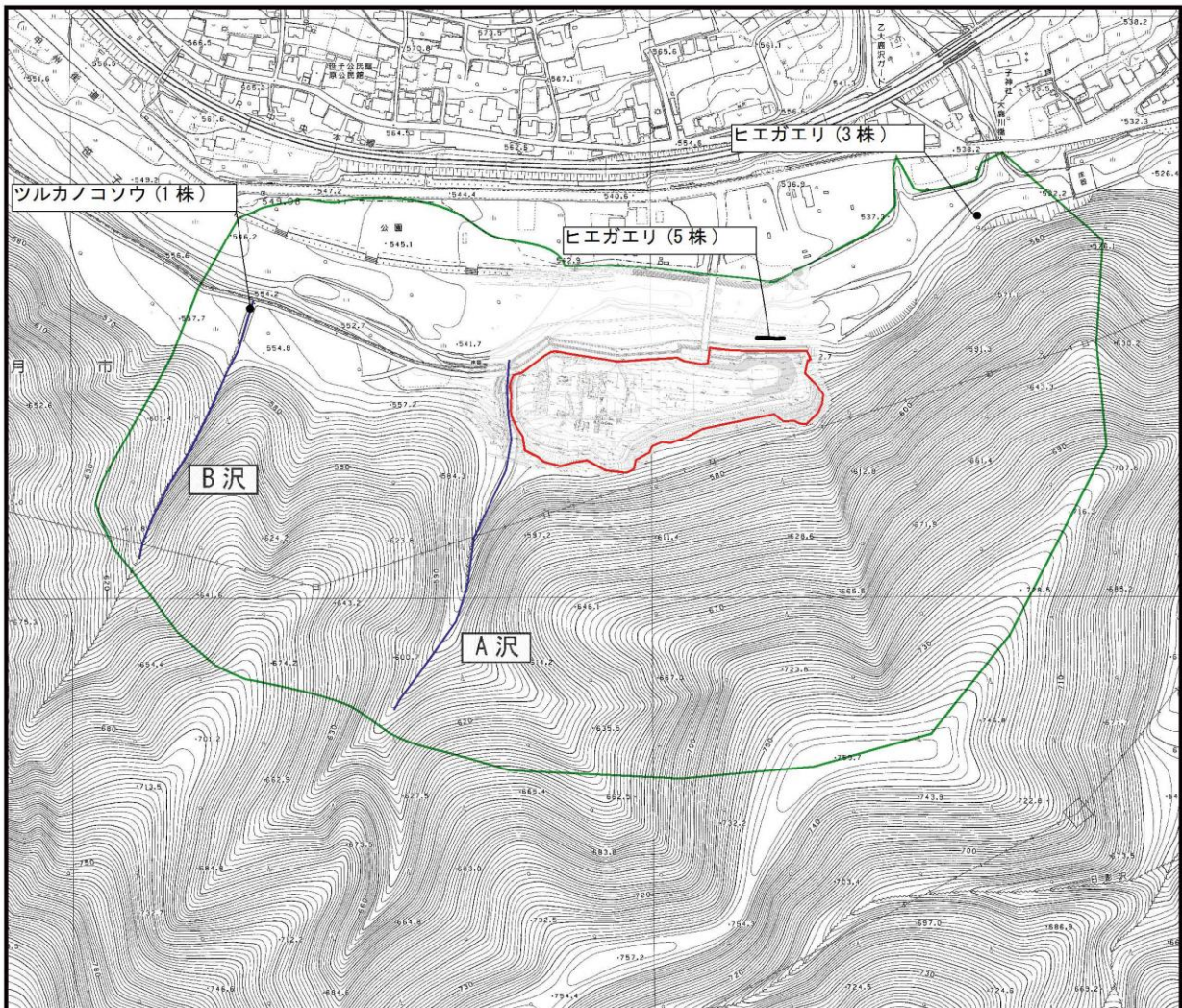
なお「山梨県レッドデータブック」においては自然分布のズギについてDD(情報不足)に選定されているが、本調査地のズギは植林によるものであることから保全すべき種として選定しなかった。

表9-11-8 保全すべき種及び群落の確認状況(植物)

分類群	種名	重要種選定基準						確認場所	
		国県市文化財	種の保存法	県希少	環境省RL	山梨県RDB	特定植物群落	計画地	周辺域
維管束植物	ツルカノコソウ					VU			○
	ヒエガエリ					DD			○

【選定基準】

- ・国県市文化財:「文化財保護法」(1950年、文化庁)、「山梨県文化財保護条例」(1956年、山梨県)、「大月市文化財保護条例」(1971年、大月市)
- ・種の保存法:「絶滅のおそれのある野生動植物の種の保存に関する法律」(1993年、環境庁)
- ・県希少:「山梨県希少野生動植物種の保護に関する条例」(2007年、山梨県)
- ・環境省RL:「環境省第4次レッドリスト 植物Ⅰ、植物Ⅱ」(2012年、環境省)
EX:絶滅、EW:野生絶滅、CR:絶滅危惧ⅠA類、EN:絶滅危惧ⅠB類、VU:絶滅危惧Ⅱ類、NT:準絶滅危惧、DD:情報不足
- ・山梨県RDB:「2005山梨県レッドデータブック 山梨県の絶滅のおそれのある野生生物」(2005年、山梨県)
EX:絶滅、EW:野生絶滅、CR:絶滅危惧ⅠA類、EN:絶滅危惧ⅠB類、VU:絶滅危惧Ⅱ類、NT:準絶滅危惧、DD:情報不足、LP:絶滅のおそれのある地域個体群
- ・特定植物群落:「第2回自然環境保全基礎調査」(1981年、環境庁)、「第3回自然環境保全基礎調査」(1989年、環境庁)、「第5回自然環境保全基礎調査」(2000年、環境庁)



凡例

- : 計画地
- : 植物調査範囲
- : 重要種確認位置

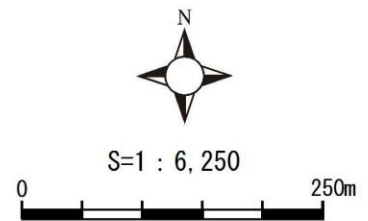


図9-11-4 植物保全すべき種確認位置図

表 9-11-9(1) 植物の保全すべき種の確認状況

保全すべき種(植物：ツルカノコソウ)の確認状況	
種名 ツルカノコソウ <i>Valeriana flaccidissima</i>	
	<p>一般的生態</p> <p>やや湿り気のある林床や草地に生育する多年草である。花期は4～5月。北海道～九州に分布する。「山梨県レッドデータブック」において、植生遷移による減少が心配される、としてVU(絶滅危惧Ⅱ類)に選定されている。</p>
平成25年5月23日撮影	
保全すべき種の選定基準	
山梨県レッドデータブック絶滅危惧Ⅱ類	
確認状況	
春季調査時に周辺域のB沢下流部、3面張りコンクリート上に土が堆積した箇所に1株生育していた。	

表 9-11-9(2) 植物の保全すべき種の確認状況

保全すべき種(植物：ヒエガエリ)の確認状況	
種名 ヒエガエリ <i>Polypogon fugax</i>	
 <p>平成25年5月23日撮影</p>	<p>一般的生態</p> <p>日当たりのよい湿地に生育する多年草である。花期は6～8月。本州～琉球に分布する。「山梨県レッドデータブック」において、県内各地での調査不足だと思われる、としてDD(情報不足)に選定されている。</p>
保全すべき種の選定基準	
山梨県レッドデータブック情報不足	
確認状況	
春季調査時に周辺域の笹子川河川敷、水際の砂礫地に生育していた。	

9-11-2 予測、環境保全措置の検討及び評価の結果

(1) 工事中の造成等による土地の改変、存在・供用時の改変後の地形及び樹木伐採後の状態における保全すべき植物種への影響

1) 予測

① 予測結果

現地調査の結果、保全すべき植物種として2種を確認した。このうち、計画地内での保全すべき植物種はなかった。

各植物種の予測結果は表 9-11-10 に示すとおりである。

表 9-11-10 保全すべき植物種の予測結果

種名	生育場所別個体数				予測結果
	計画地	周辺域			
		B沢	笹子川		
			水中	砂礫地	
ツルカノコソウ		1株			【工事中】 ○造成などの土地の改変による影響 本種の生育確認位置は周辺域のB沢であり、本事業計画に基づく造成などの土地の改変による影響はないものと予測される。
					【存在・供用時】 ○改変後の地形・樹木伐採後の状態による影響 本種の生育確認位置は周辺域のB沢であり、改変後の地形・樹木伐採等の状態による影響はないものと予測される。
ヒエガエリ				8株	【工事中】 ○造成などの土地の改変による影響 本種の生育確認位置は周辺域の笹子川砂礫地であり、本事業計画に基づく造成などの土地の改変による影響はないものと予測される。
					【存在・供用時】 ○改変後の地形・樹木伐採後の状態による影響 本種の生育確認位置は周辺域の笹子川砂礫地であり、改変後の地形・樹木伐採等の状態による影響はないものと予測される。

2) 環境保全措置の検討

① 環境保全措置

環境保全措置はツルノカノコソウ及びヒエガエリについては事業による生育による影響はないものと判断したため、これら2種に対する環境保全措置は講じないものとする。

3) 評価

① 評価方法

ア. 回避・低減の観点

工事中の造成等による土地の改変、存在・供用時の改変後の地形及び樹木伐採後の状態等における保全すべき植物種への影響は、回避され、又は低減されるかどうかを明らかにした。

② 評価結果

ア. 回避・低減の観点

保全すべき植物種についての評価結果は、表 9-11-11 に示すとおりである。

ツルカノコソウ及びヒエガエリの2種は本事業計画による生息の影響はないものとする。

表 9-11-11 保全すべき植物種の評価結果

評価対象種	事業実施にあたり影響があると予測された種	評価結果
ツルカノコソウ	—	本種の生育確認位置は周辺域のB沢であり、事業による影響はないものと考えられる。
ヒエガエリ	—	本種の生育確認位置は笹子川の砂礫地であり、事業による影響はないものと考えられる。

