

凡 例

- : 計画地
- : 景観・風景調査地点 (→は撮影方向)



図 9-15-9(1) 景観地点位置図 (笹子河川親水公園)

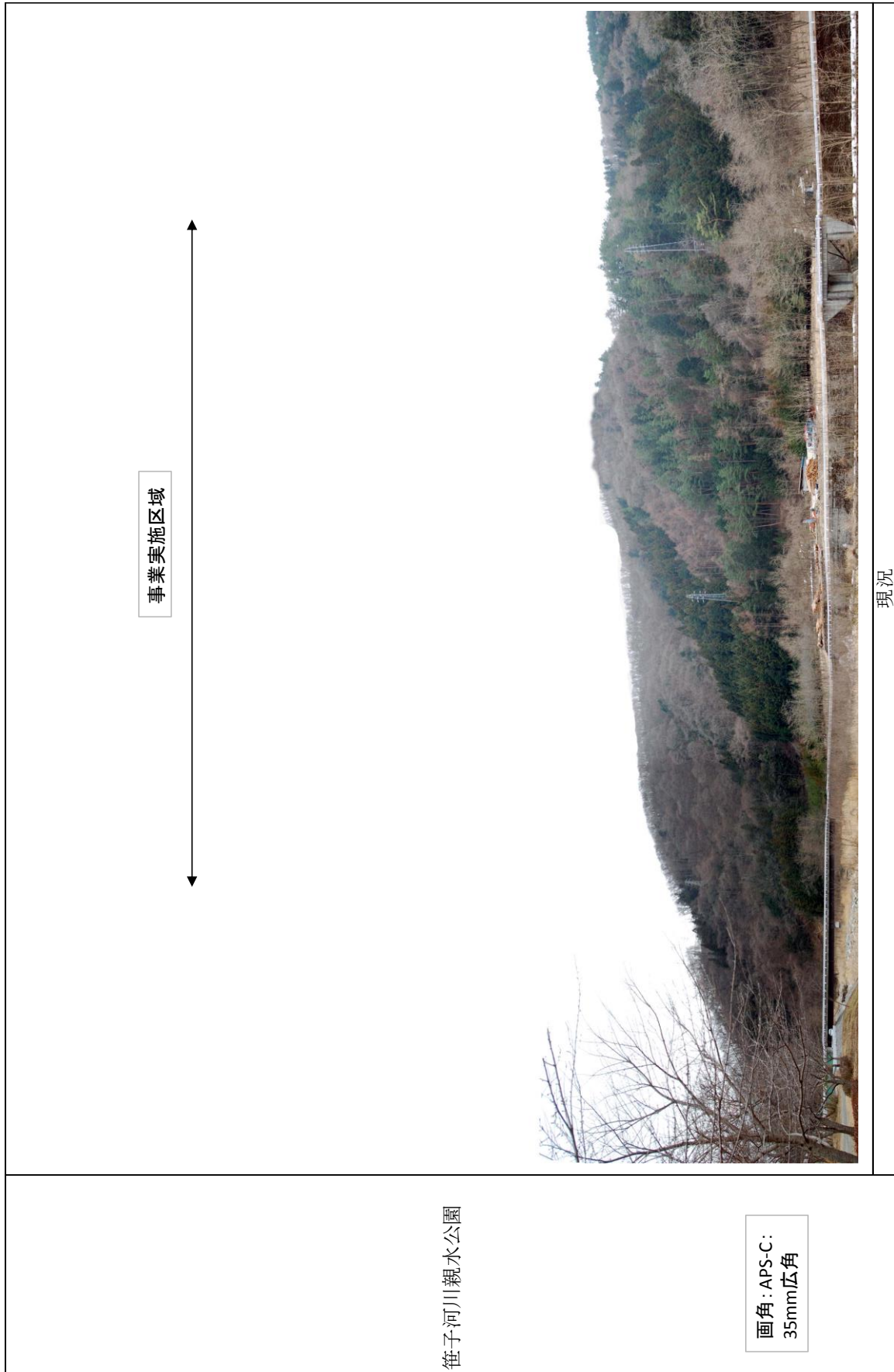


図 9-15-9(2) 景観予想図(笹子河川親水公園、現況)



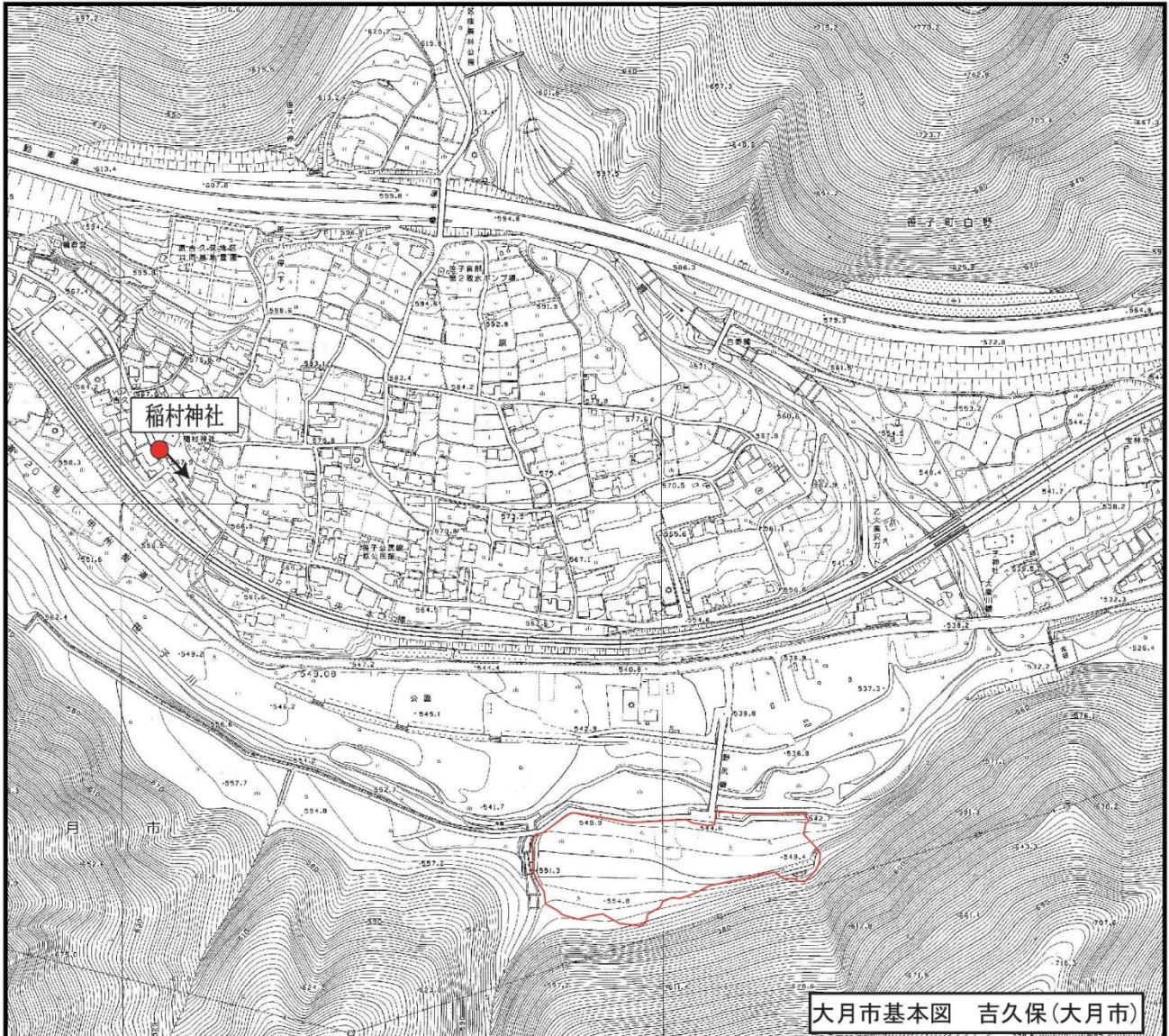
図 9-15-9(3) 景観予想図(笹子河川親水公園、煙突高 35m)



図 9-15-9(4) 景観予想図(笹子河川親水公園、煙突高 50m)



図 9-15-9(5) 景観予想図(笹子河川親水公園、煙突高 70m)



凡 例

: 計画地

● : 景観・風景調査地点 (→は撮影方向)

S=1:6,250



図 9-15-10(1) 景観地点位置図 (稲村神社)




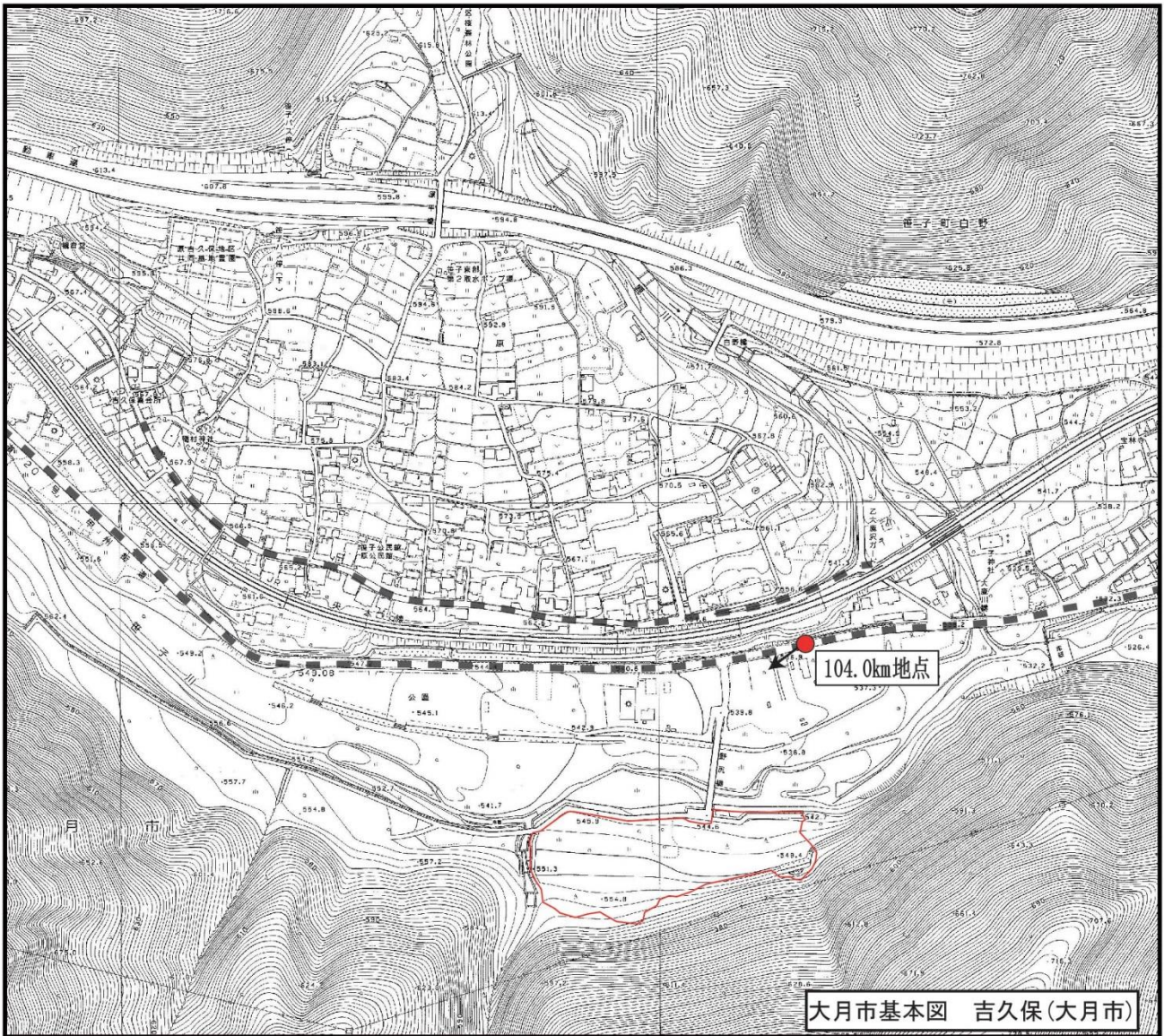
<p>稲村神社</p>		
<p>画角: APS-C: 35mm広角</p>	<p>現況</p> 	<p>景観予想図(煙突高35m)</p> 
	<p>景観予想図(煙突高50m)</p> 	<p>景観予想図(煙突高70m)</p> 

図 9-15-10 (2) 景観予想図(稲村神社)



図9-15-11(2) 景観予想図(国道20号沿道・東京から103.0、103.5km)



凡 例

- : 計画地
- : 景観・風景調査地点 (→は撮影方向)
- : 景観・風景調査ルート

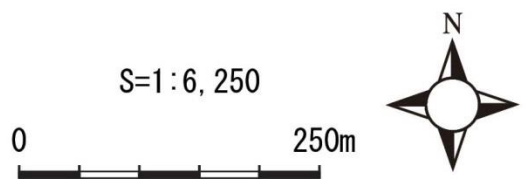


図 9-15-12(1) 景観地点位置図(国道 20 号沿道・東京から 104.0km)